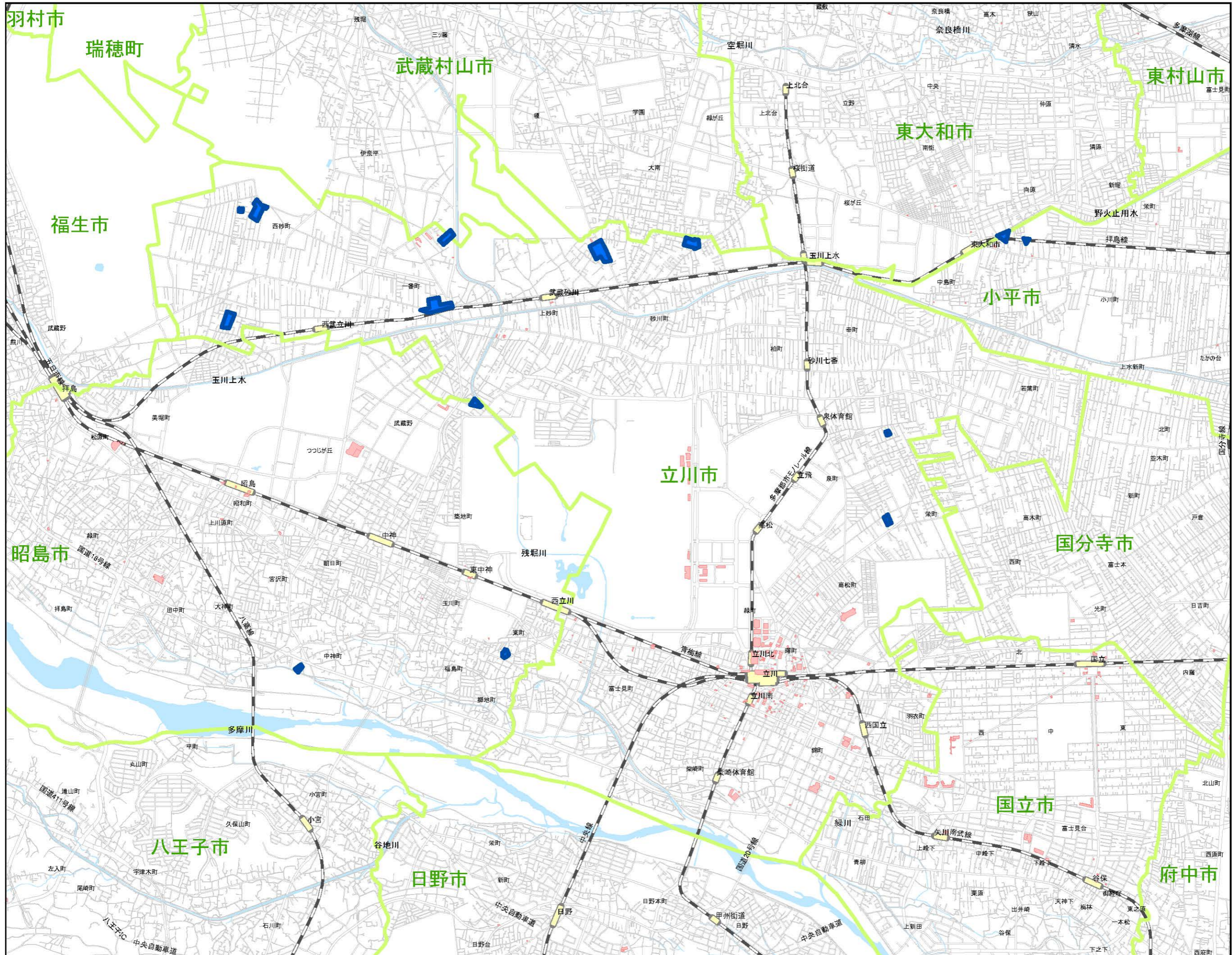
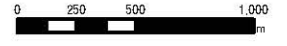


# 浸水実績図(立川市)



- 凡例**
- H18~H22浸水実績
  - 地下有建物 ※1
  - 河川、水面等
  - 行政界
  - 鉄道



※1: 個人住宅以外の地下を有する建物 (平成18・19年度建物現況)  
 ※2: 鉄道は、H23国土数値情報使用

「この地図は、国土地理院長の承認(平19国地関公第377号)を得て作成した東京都地形図(S=1:2,500)を複製(24都市基字第368号)して作成したものである。無断複製を禁ずる。」