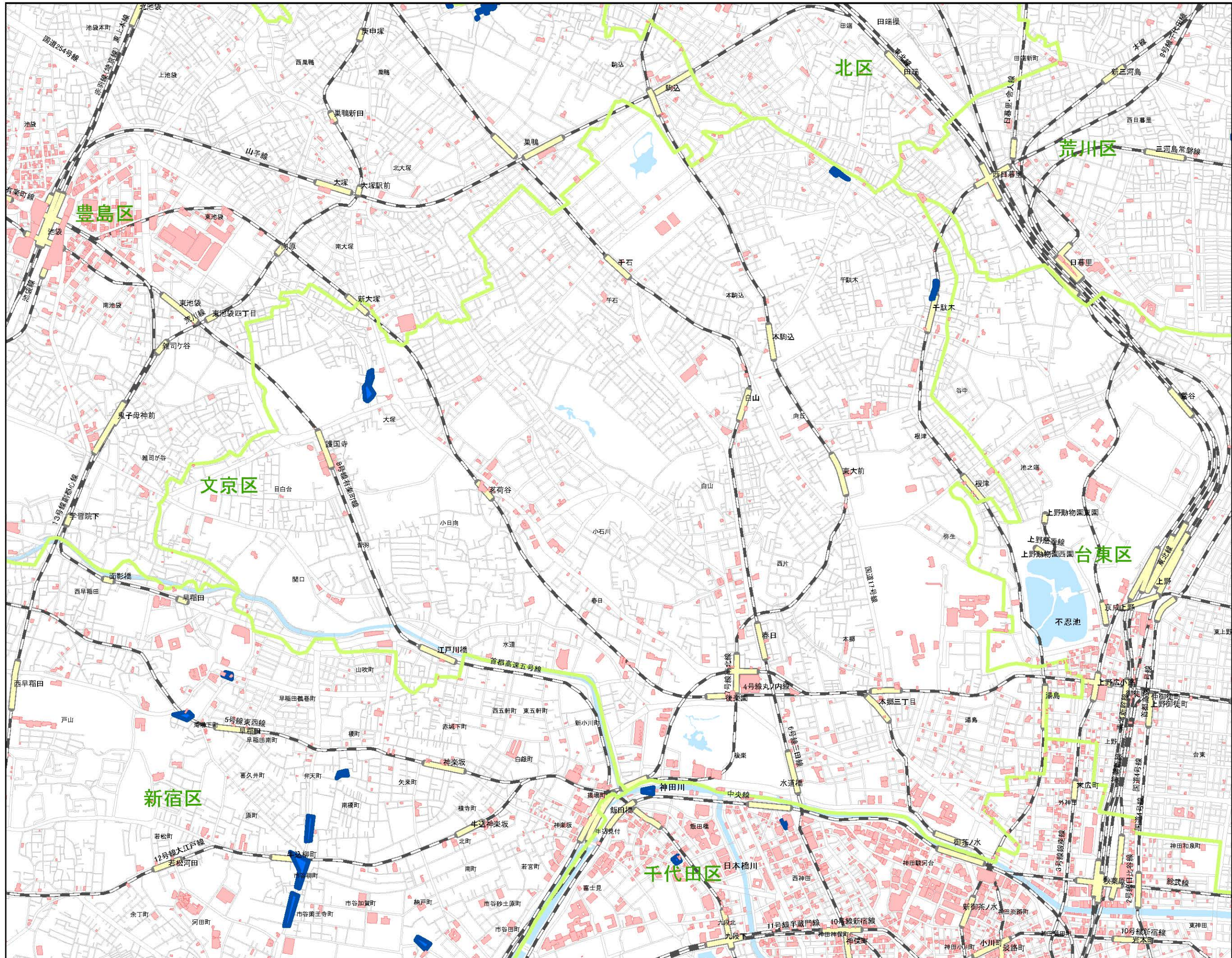


浸水実績図(文京区)



- 凡例
- H18~H22浸水実績
 - 地下有建物 ※1
 - 河川、水面等
 - 行政界
 - 鉄道

0 250 500 m

※1: 個人住宅以外の地下を有する建物 (平成18・19年度建物現況)

※2: 鉄道は、H23国土数値情報使用