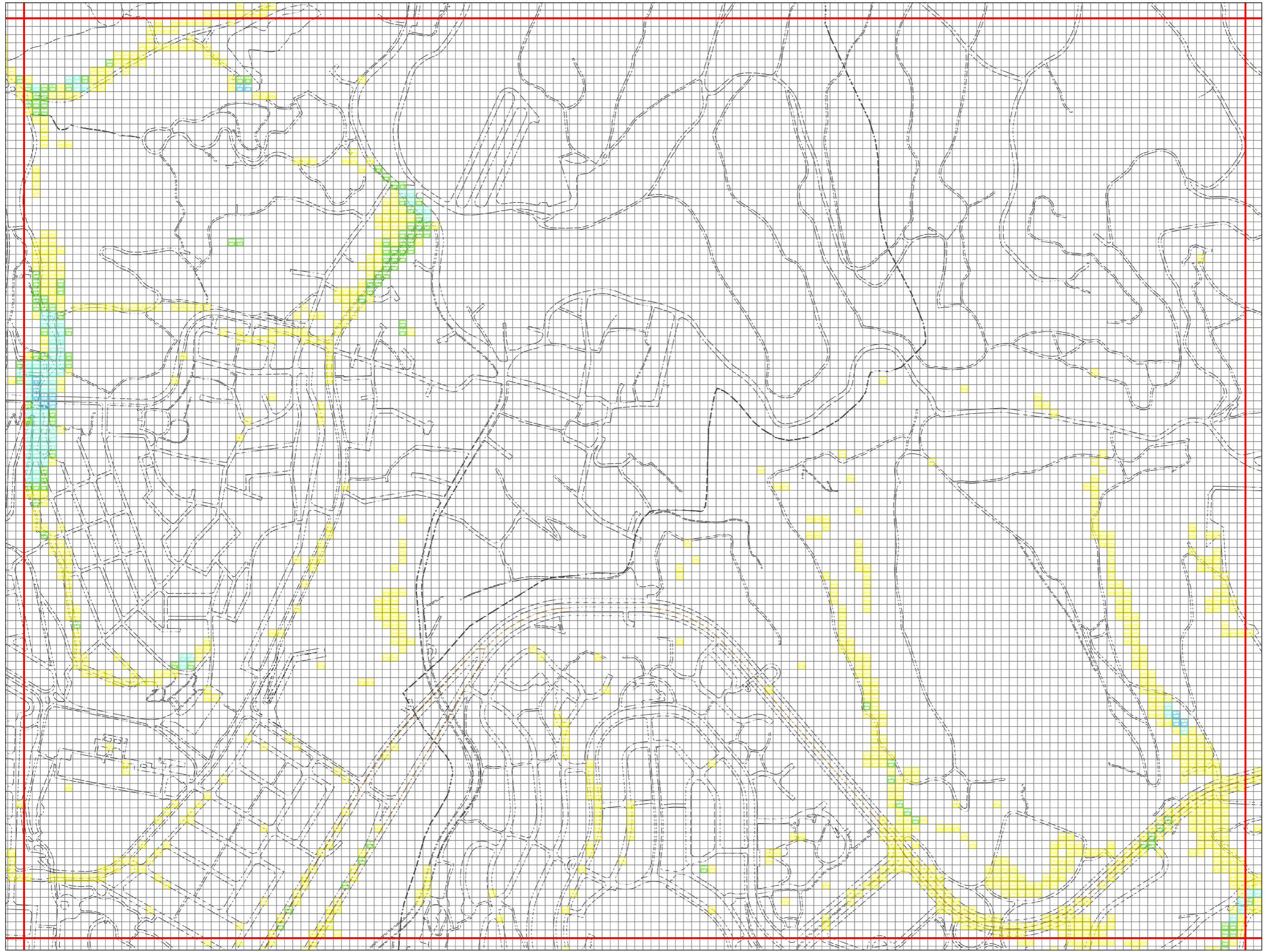


最大浸水深図(浅川圏域、大栗川及び三沢川流域 浸水予想区域図(改定)) (127/172)



凡例

- 管理河川
- 最大浸水深
  - 0.1m ~ 0.5m未満
  - 0.5m ~ 1.0m未満
  - 1.0m ~ 2.0m未満
  - 2.0m ~ 3.0m未満
  - 3.0m ~ 5.0m未満
  - 5.0m ~
- 0.00 上段:地盤高
- 0.00 下段:浸水深

100 0 100 200 300 400m