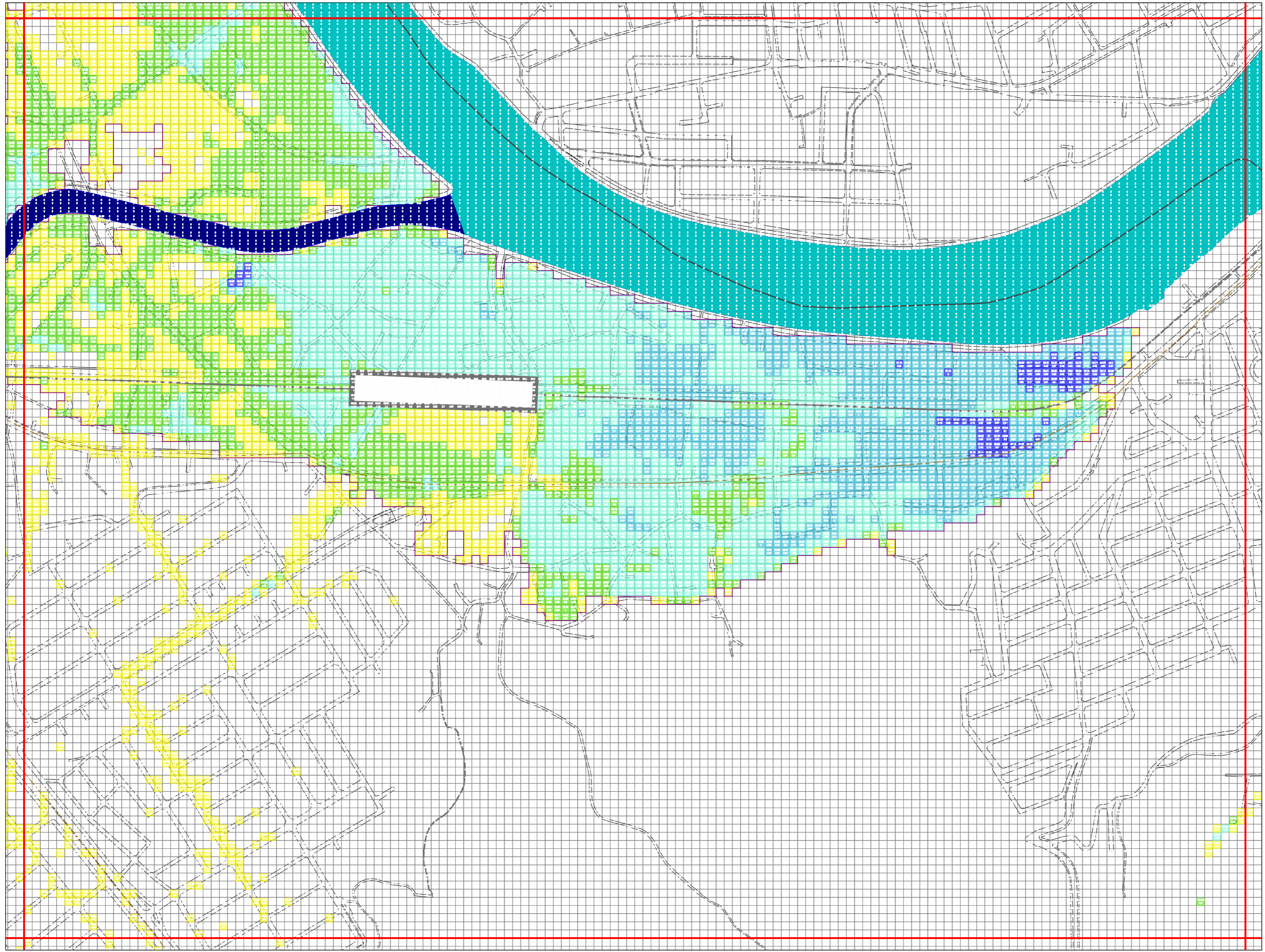


最大浸水深図(浅川圏域、大栗川及び三沢川流域 浸水予想区域図(改定)) (102/172)



凡例

- 管理河川

最大浸水深

- 0.1m ~ 0.5m未満
- 0.5m ~ 1.0m未満
- 1.0m ~ 2.0m未満
- 2.0m ~ 3.0m未満
- 3.0m ~ 5.0m未満
- 5.0m ~

0.00 上段:地盤高
0.00 下段:浸水深