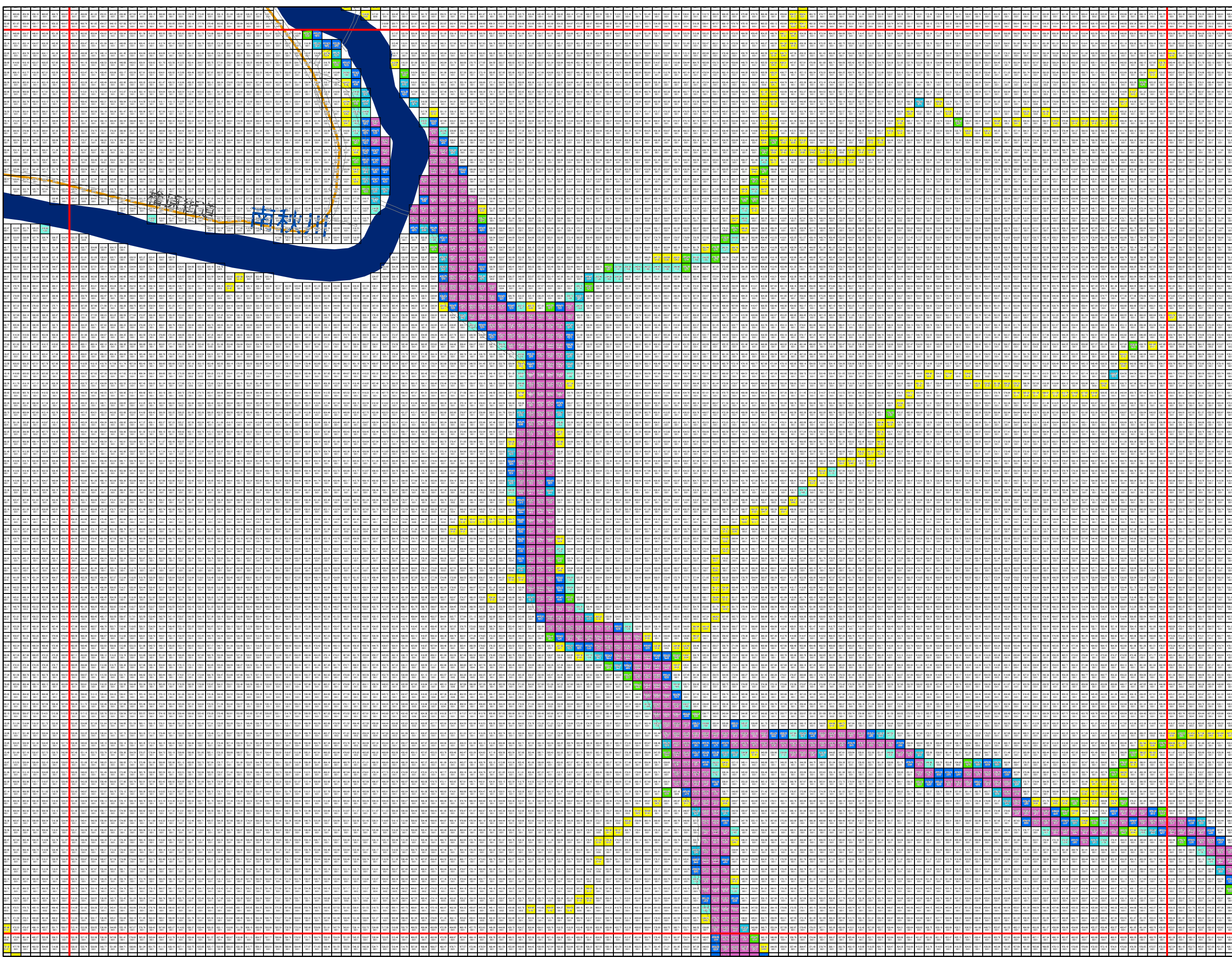


最大浸水深図（秋川及び平井川流域浸水予想区域図（改定））（207 / 244）



凡例

最大浸水深

- 0.1m~0.5m未満
- 0.5m~1.0m未満
- 1.0m~2.0m未満
- 2.0m~3.0m未満
- 3.0m~5.0m未満
- 5.0m以上
- 管理河川

0.00 上段：地盤高

0.00 下段：浸水深

