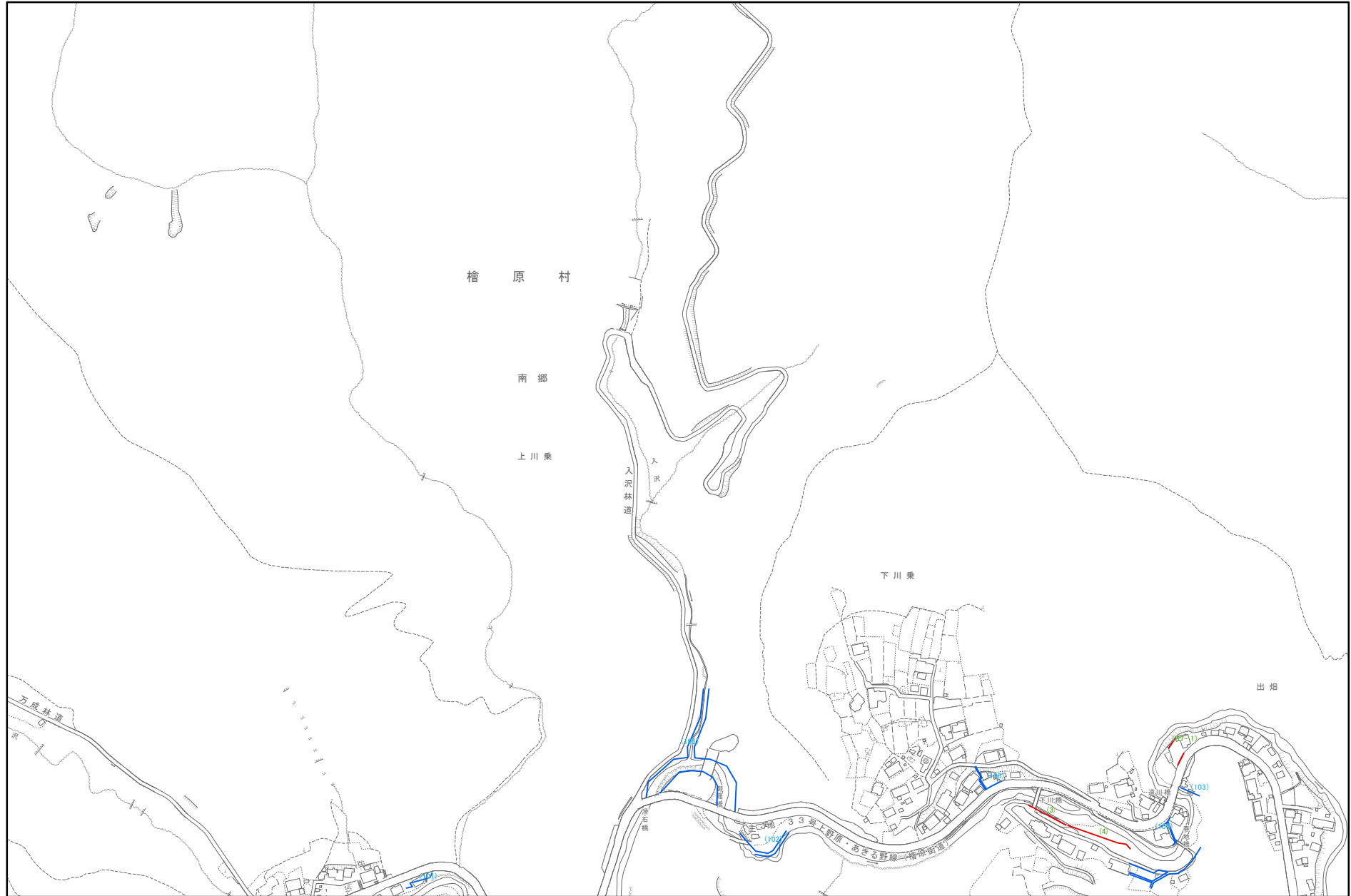


東京都檜原村 図郭37

凡例

- 財務局による境界確定済箇所
- 建設局による境界確定済箇所

| | | |
|----|----|----|
| 24 | 32 | 32 |
| 36 | 37 | 38 |
| 40 | 41 | 42 |



この地図は、東京都縮尺1/2,500地形図を使用(7都市基交第1231号)して作成したものである。無断複製を禁ずる。この地図の著作権は、東京都及び株式会社ミッドマップ東京に帰属する。

| 図郭番号 | 図番号 | 文書番号 | 図面番号 | 地区名 |
|------|-----|---------------|--------|-----|
| 37 | 101 | 第507号 | 檜原49-3 | 檜原村 |
| 37 | 102 | 第2777号 | 檜原53-2 | 檜原村 |
| 37 | 103 | 第776号 | 檜原2-2 | 檜原村 |
| 37 | 104 | 第2822号,第2823号 | 檜原3-7 | 檜原村 |
| 37 | 105 | 第2375号 | 檜原4-2 | 檜原村 |
| 37 | 106 | 第2772号 | 檜原6-16 | 檜原村 |

| 図郭番号 | 図番号 | 文書番号 | 図面番号 | 地区名 |
|------|------|--------|-------|-----|
| 37 | 3 | 16-513 | 04-11 | 檜原村 |
| 37 | 4 | 27-19 | 15-80 | 檜原村 |
| 37 | R7-1 | 6-40 | 25-63 | 檜原村 |