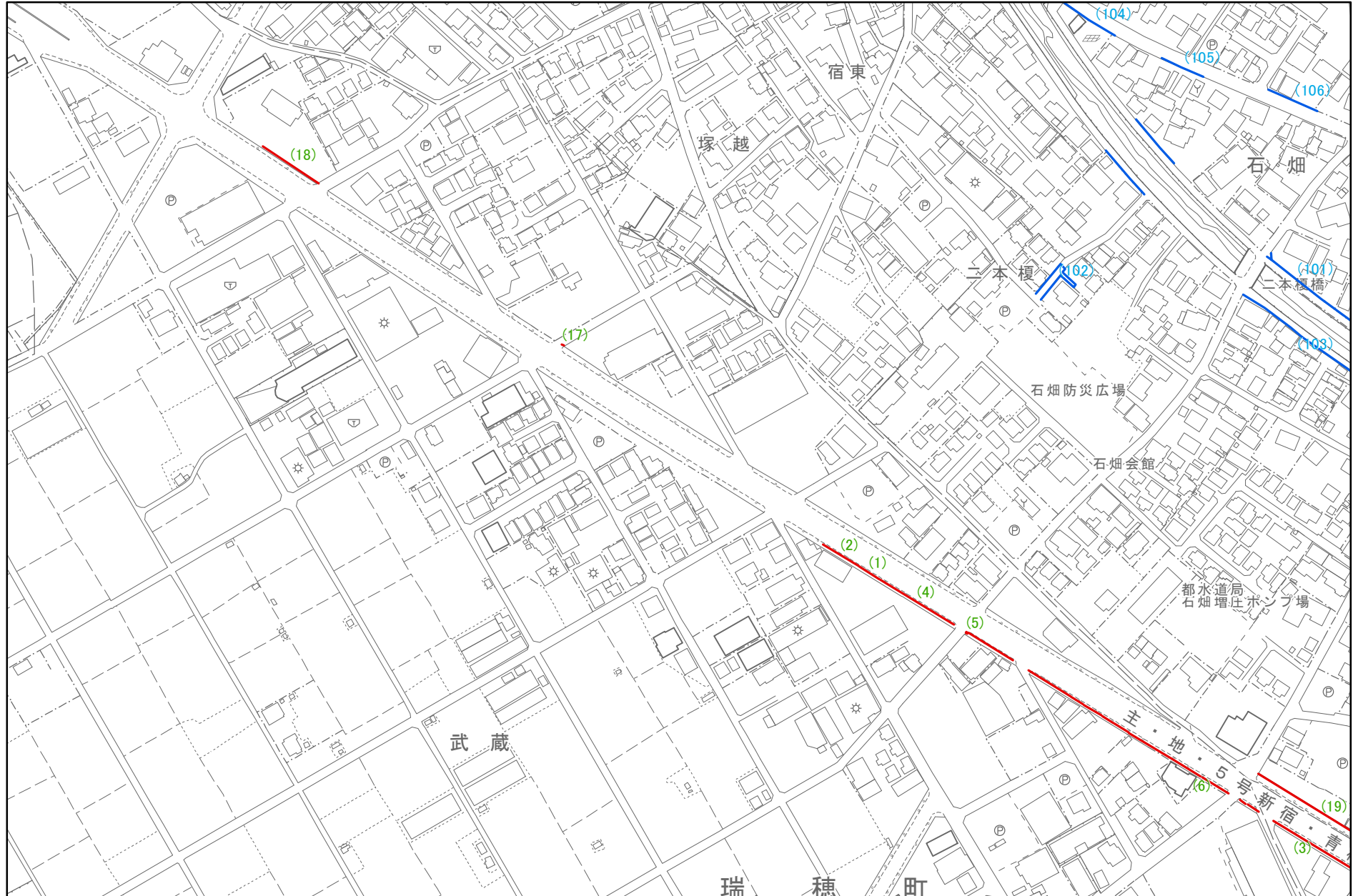


東京都瑞穂町 図郭42

凡例

- 財務局による境界確定済箇所
- 建設局による境界確定済箇所

37	38	39
41	42	43
45	46	47



この地図は、東京都縮尺1/2,500地形図を使用(7都市基交第1231号)して作成したものである。無断複製を禁ずる。この地図の著作権は、東京都及び株式会社ミッドマップ東京に帰属する。

図郭番号	図番号	文書番号	図面番号	地区名
42	101	第3059号	瑞穂58-17	瑞穂町
42	102	第951号	瑞穂59-47-1 47-2	瑞穂町
42	103	第4122号	瑞穂62-28-1 28-2	瑞穂町
42	104	第4120号	瑞穂62-26-1 -2	瑞穂町
42	105	第358号	瑞穂6-11	瑞穂町
42	106	第2120号	瑞穂8-24	瑞穂町

図郭番号	図番号	文書番号	図面番号	地区名
42	1	3-31	91-2	瑞穂町
42	2	3-196	91-3	瑞穂町
42	3	4-482	92-10	瑞穂町
42	4	4-483	92-9	瑞穂町
42	5	4-484	92-6	瑞穂町
42	6	4-485	92-8	瑞穂町
42	17	6-204	94-17	瑞穂町
42	18	9-234	97-20	瑞穂町
42	19	13-184	01-24	瑞穂町