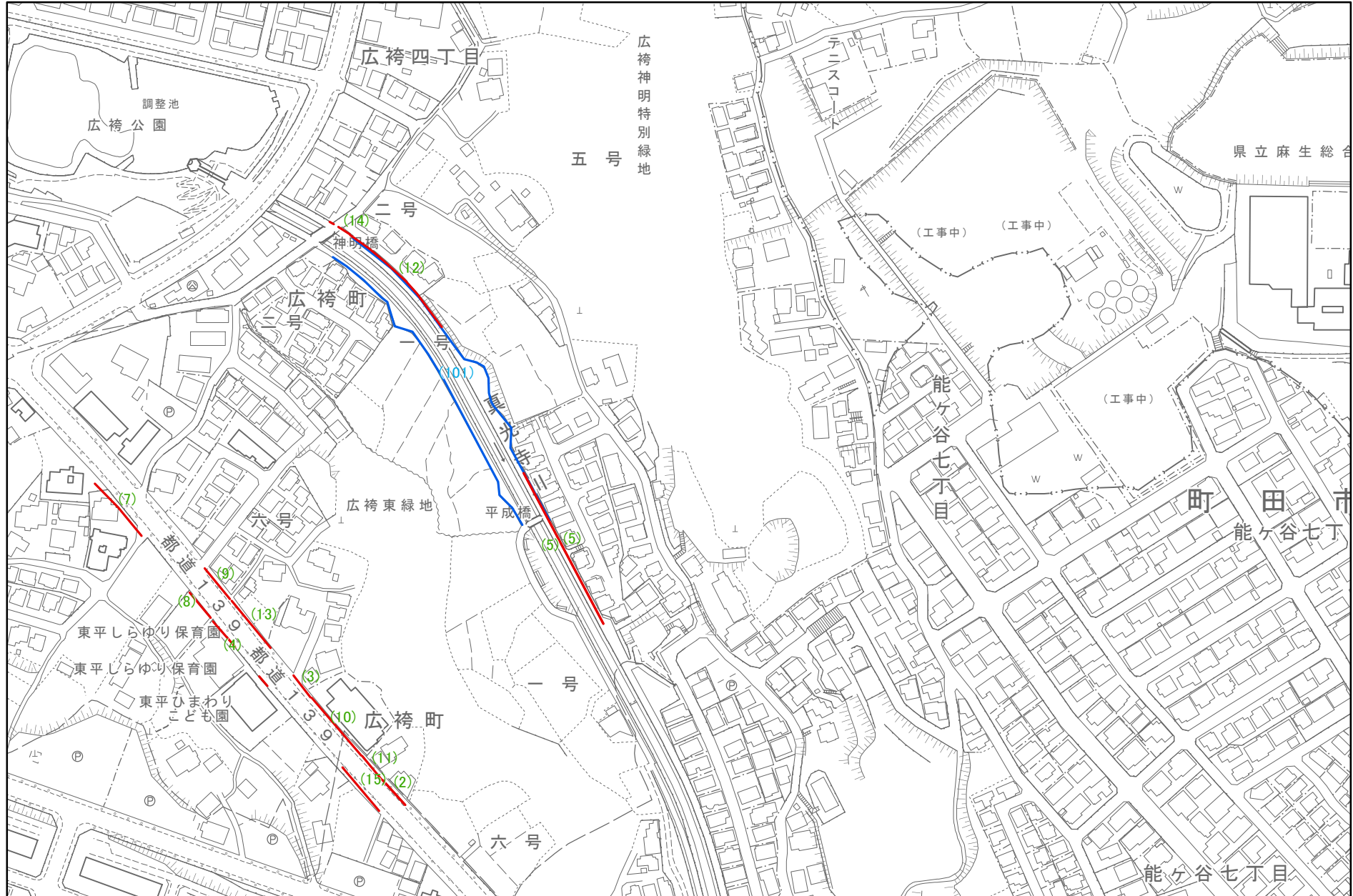


東京都町田市2(北部) 図郭101

凡例

- 財務局による境界確定済箇所
- 建設局による境界確定済箇所

| | | |
|-----|-----|-----|
| 86 | 87 | |
| 100 | 101 | 102 |
| 114 | 115 | 116 |



この地図は、東京都縮尺1/2,500地形図を使用(7都市基交第1231号)して作成したものである。無断複製を禁ずる。この地図の著作権は、東京都及び株式会社ミッドマップ東京に帰属する。

| 図郭番号 | 図番号 | 文書番号 | 図面番号 | 地区名 |
|------|-----|--------|----------|----------|
| 101 | 101 | 第2307号 | 町田59-252 | 町田市2(北部) |

| 図郭番号 | 図番号 | 文書番号 | 図面番号 | 地区名 |
|------|-----|--------|--------|----------|
| 101 | 2 | 11-321 | 99-100 | 町田市2(北部) |
| 101 | 3 | 12-160 | 00-115 | 町田市2(北部) |
| 101 | 4 | 17- | 05-186 | 町田市2(北部) |
| 101 | 5 | 17- | 05-187 | 町田市2(北部) |
| 101 | 5 | 18- | 06-202 | 町田市2(北部) |
| 101 | 7 | 20-32 | 08-280 | 町田市2(北部) |
| 101 | 8 | 25-43 | 13-509 | 町田市2(北部) |
| 101 | 9 | 25-80 | 14-533 | 町田市2(北部) |
| 101 | 10 | 26-66 | 14-574 | 町田市2(北部) |
| 101 | 11 | 30-20 | 18-772 | 町田市2(北部) |
| 101 | 12 | 30-41 | 18-780 | 町田市2(北部) |
| 101 | 13 | 31-47 | 20-840 | 町田市2(北部) |
| 101 | 14 | 2-53 | 20-868 | 町田市2(北部) |
| 101 | 15 | 2-59 | 21-872 | 町田市2(北部) |