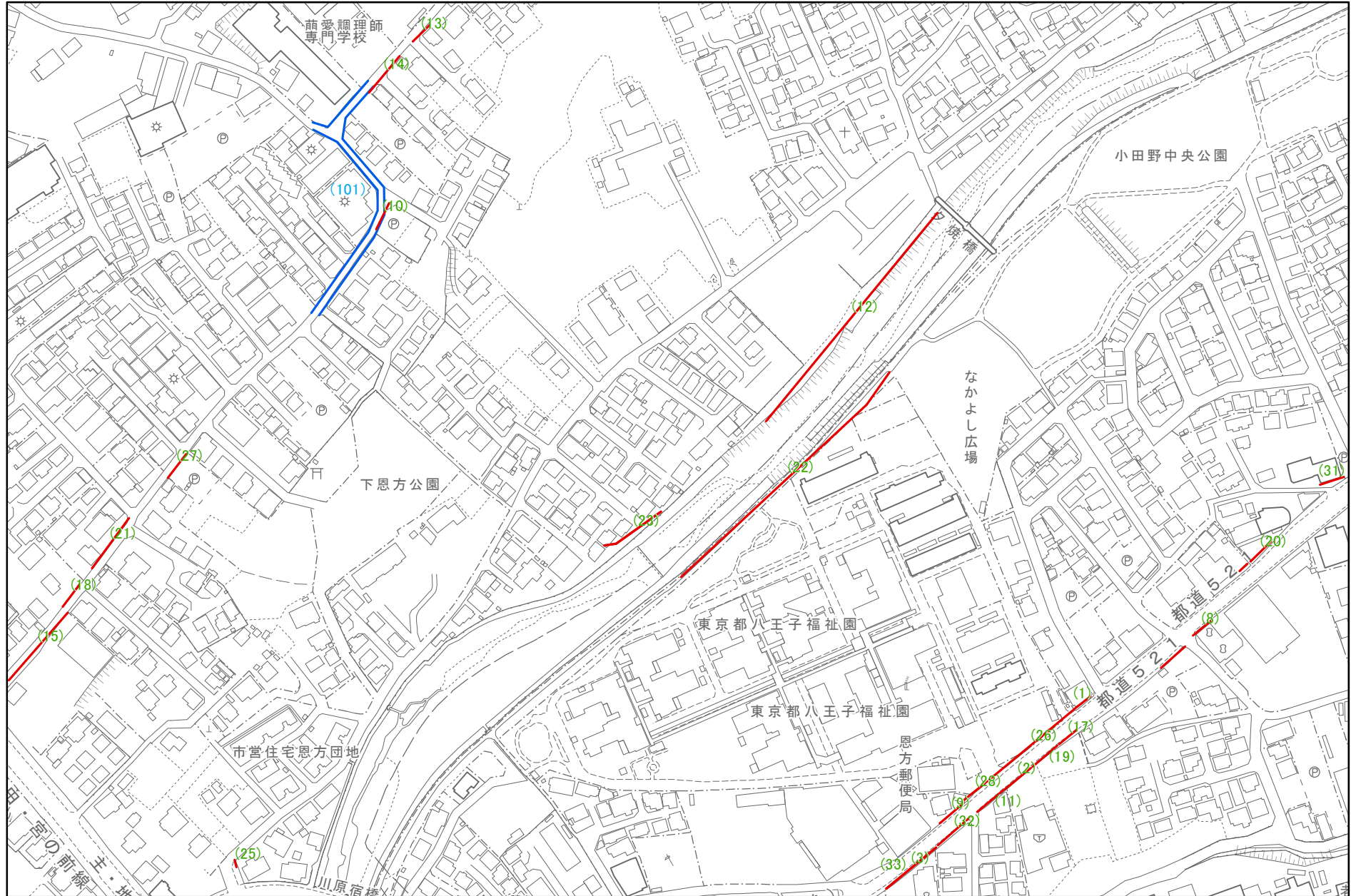


東京都八王子市3(北部) 図郭119

凡例

- 財務局による境界確定済箇所
- 建設局による境界確定済箇所

98	99	100
118	119	120
134	135	136



この地図は、東京都縮尺1/2,500地形図を使用(7都市基交第1231号)して作成したものである。無断複製を禁ずる。この地図の著作権は、東京都及び株式会社ミッドマップ東京に帰属する。

図郭番号	図番号	文書番号	図面番号	地区名
119	101	第2598号	八王子61-135	八王子市3(北部)

図郭番号	図番号	文書番号	図面番号	地区名
119	1	56-207	56-3	八王子市3(北部)
119	2	2-111	238	八王子市3(北部)
119	3	5-362	93-50	八王子市3(北部)
119	8	11-148	99-163	八王子市3(北部)
119	9	10-235	98-152	八王子市3(北部)
119	10	11-224	00-197	八王子市3(北部)
119	11	14-542	03-226	八王子市3(北部)
119	12	17-	05-297	八王子市3(北部)
119	13	18-	06-338	八王子市3(北部)
119	14	19-1187	07-421	八王子市3(北部)
119	15	20-90	09-483	八王子市3(北部)
119	17	26-26	14-843	八王子市3(北部)
119	18	26-58	14-885	八王子市3(北部)
119	19	26-59	14-854	八王子市3(北部)
119	20	28-91	17-1056	八王子市3(北部)
119	21	29-2	17-1065	八王子市3(北部)
119	22	29-67	18-1130	八王子市3(北部)
119	23	29-81、82	18-1120	八王子市3(北部)
119	25	29-90	17-1113	八王子市3(北部)
119	26	29-73	18-1129	八王子市3(北部)
119	27	31-4	19-1217	八王子市3(北部)
119	28	31-66	19-1241	八王子市3(北部)
119	31	4-32	22-1404	八王子市3(北部)
119	32	4-71	22-1395	八王子市3(北部)
119	33	3-42・43・55	21-1322	八王子市3(北部)