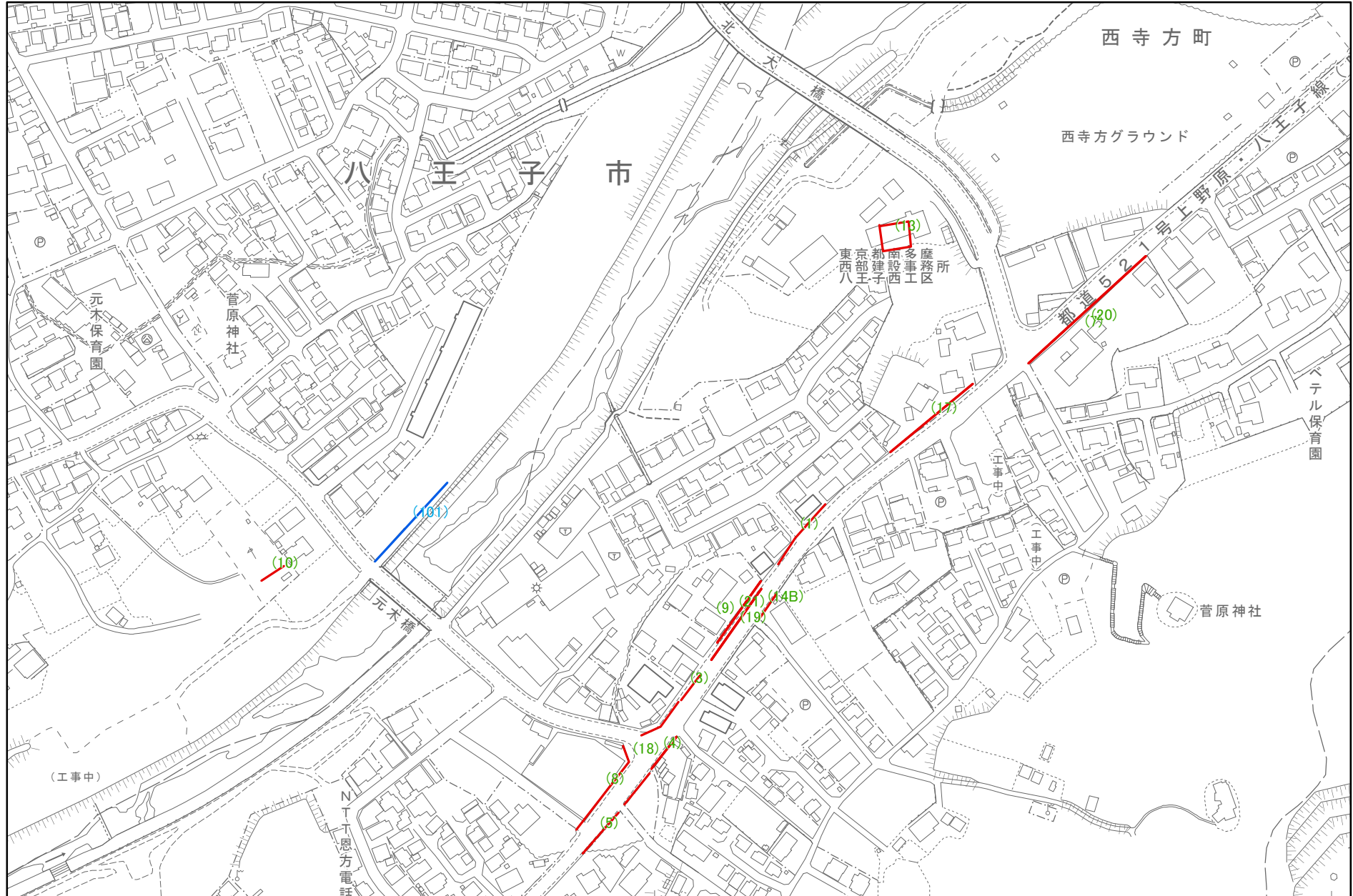


東京都八王子市3(北部) 図郭100

凡例

- 財務局による境界確定済箇所
- 建設局による境界確定済箇所

83	84	85
99	100	101
119	120	121



この地図は、東京都縮尺1/2,500地形図を使用(7都市基交第1231号)して作成したものである。無断複製を禁ずる。この地図の著作権は、東京都及び株式会社ミッドマップ東京に帰属する。

図郭番号	図番号	文書番号	図面番号	地区名
100	101	第4717号	八王子元-116	八王子市3(北部)

図郭番号	図番号	文書番号	図面番号	地区名
100	1	54-74	54-2	八王子市3(北部)
100	3	3-10	91-21	八王子市3(北部)
100	4	24-57	12-729	八王子市3(北部)
100	5	8-173	96-121	八王子市3(北部)
100	7	21-30	09-495	八王子市3(北部)
100	8	20-58	09-479	八王子市3(北部)
100	9	21-3	09-480	八王子市3(北部)
100	10	18-	06-367	八王子市3(北部)
100	13	22-77	10-581	八王子市3(北部)
100	17	4-1・7	22-1346	八王子市3(北部)
100	18	3-26	91-15	八王子市3(北部)
100	19	55-134	55-9	八王子市3(北部)
100	20	20-43	08-448	八王子市3(北部)
100	21	55-134	55-9	八王子市3(北部)
100	14B	27-62	15-950	八王子市3(北部)