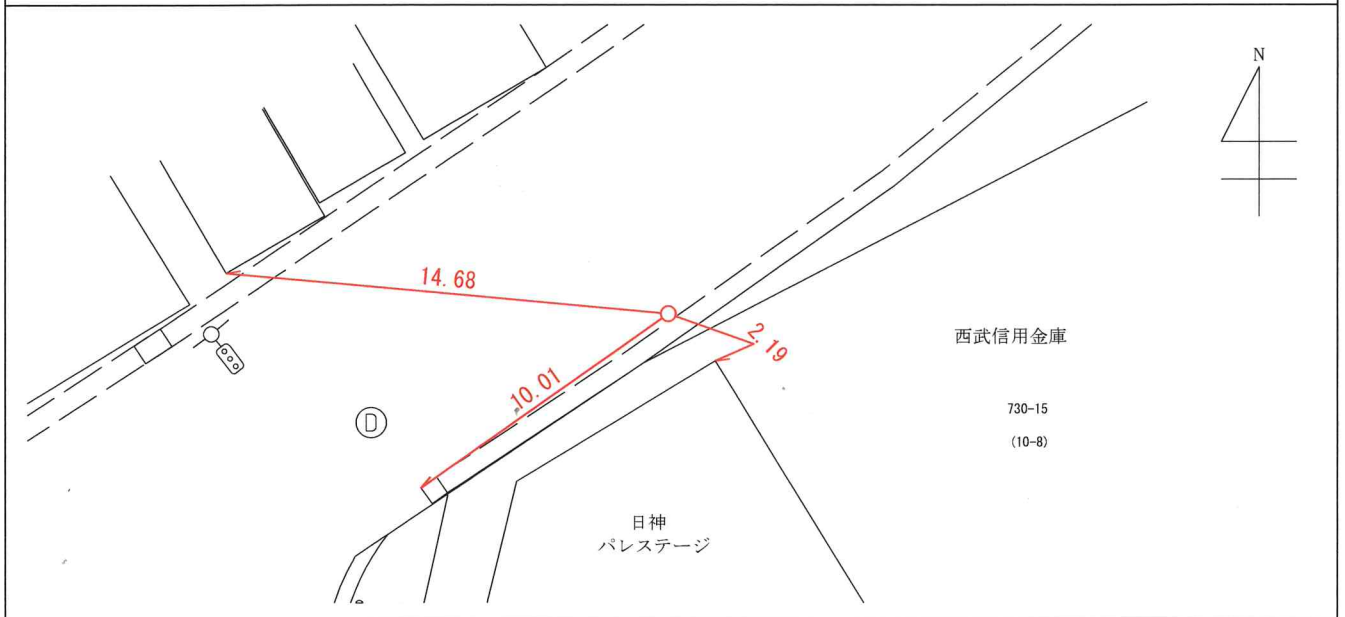


基準点の記

世界測地系 (2011) 等級：3級

点番号	NO. 5923442	埋標年月日	平成28年 7月22日	
		観測年月日	平成28年 7月29日	
所在地	東久留米市本町三丁目9番1号地先 (都道前沢保谷線)			
座標値及び標高	X	Y	標高	
	-26552.141	-27523.222	49.775	
視準点の名称	方向角	距離		
NO. 5923431	49-19-10	76.043		
節8	237-15-11	75.488		
標識の種類	金属標 (NO. 5923442)	埋設方法	地上	

略 図



写 真

備 考



助言番号：H28C178

TS測量による

標高は間接水準測量の成果である。

調査年月日 平成 年 月 日

作成年月日 平成28年 8月 8日