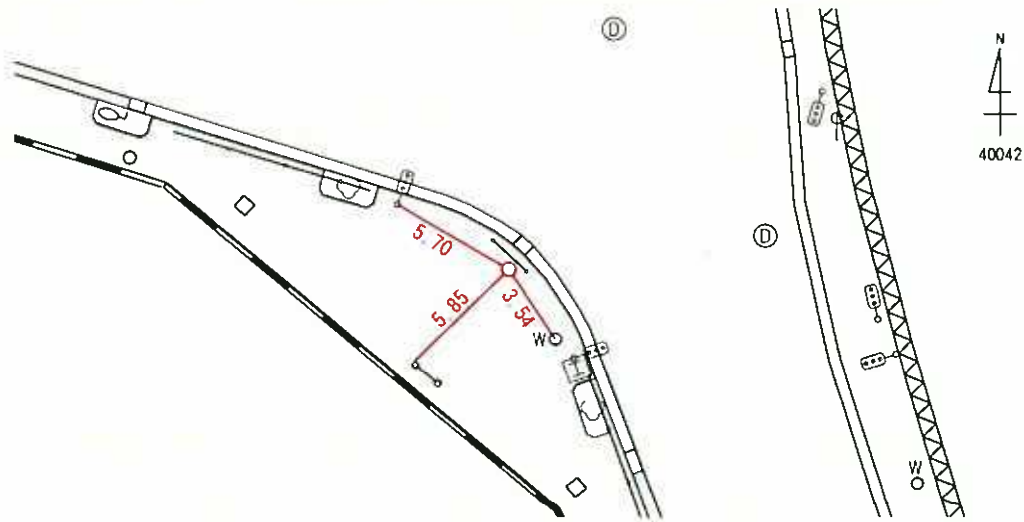


# 基準点の記

世界測地系（測地成果2011） 等級：2級

点番号	40042		選点年月日	平成27年12月22日
所在地	東京都青梅市日向和田三丁目868番4先			
座標値及び標高	X	Y	標高	
	-23227.086	-54645.304	213.118	
視準点の名称	方向角（ST計算）		距離（平面）	
標識の種類	金属標	埋設方法	地上	

略 図



写 真



座標系：9系 縮尺係数：0.999937 網平均計算の種類：三次元網平均計算  
 （承認番号）平27関公第441号 平成26年4月1日付 標高改定対応済み