

「善福寺川上流地下調節池工事」に関する説明会のご案内

日頃より東京都の河川整備事業にご理解・ご協力を賜り、厚く御礼申し上げます。
 都では、水害から都民の命と暮らしを守るため、治水事業を進めております。

このたび「善福寺川上流地下調節池工事」が契約となり、令和8年5月から都立善福寺川緑地にて準備工に着手するため、その内容をご説明するオープンハウスを開催します。

本説明会でご説明する工事のエリア及び内容

善福寺川上流地下調節池 MAP

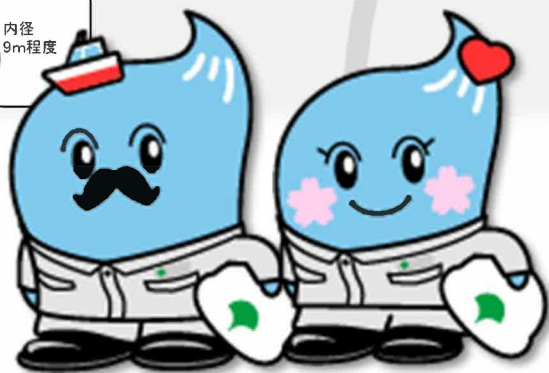
今回の説明会で以下の内容をご説明します。

- | | |
|--------------|---|
| 工事エリア | 都立善福寺川緑地（発進立坑） |
| 説明内容 | <ul style="list-style-type: none"> ①準備工 （樹木の移植、搬入路整備など） ②安全対策 （工事車両の動線や誘導員の配置など） ③環境調査 （騒音、振動、粉じんなど） ④家屋事前調査 （範囲、手法、時期） |



これから始まる工事についてご説明します。

この先もご覧ください▶



説明会 1日目

開催日時 令和8年4月17日（金）17時～20時

（17時～19時45分の間、自由に入退場可能）

開催場所 西田小学校 体育館（杉並区荻窪 1-38-15）

オープンハウス



ご都合の良い時間にどうぞ。
ご質問等があれば
お近くのスタッフまで。



開催場所



出典：地理院地図を加工

託児保育サービスについて

説明会中の託児保育サービスをご利用の方は、事前にお申し込み願います。

サービス水準確保のため、ご利用できる人数には限りがございます。ご了承ください。

対象年齢 生後6か月から未就学児（6歳）までの乳幼児

託児場所 説明会場（1日目西田小学校、2日目神田川・環状七号線地下調節池（善福寺川取水施設））

申込先 東京都第三建設事務所工事第二課

電話番号 03-5942-5778

E-mail S0200196@section.metro.tokyo.jp

受付時間 10:00～17:00（土日祝を除く）

申込期限 令和8年3月30日（月）まで

（お申込み時に、「善福寺川上流地下調節池工事の説明会で託児保育サービスの利用を希望する」旨をお伝えください。）

【注意事項】

※西田小学校、ゆう杉並には説明会来場者用の駐車場及び駐輪場はございません。

※神田川・環状七号線地下調節池（善福寺川取水施設）には駐車場はございません。

※2日間ともオープンハウスでご説明する内容は同じものです。

※開始時間より前にお越しいただいた場合、会場の外でお待ちいただきます。

※各説明会場とバス発着所であるゆう杉並の待合室には入場できる人数に限りがございます。人数が多い場合は、入場を一時お待ちいただく場合がございます。

※悪天候の場合には見学会の内容が変更になる場合があります。

※見学会をご希望される場合は、身軽で汚れても構わない服装と歩きやすい靴でご来場願います。

※説明会状況の記録のために、説明会事務局が写真を撮影することに関して予めご了承ください。（個人情報保護法を遵守）

※会場内での撮影は、来場者のプライバシー保護の観点から、個人を特定する撮影や録音はおやめください。

開催日時 令和8年4月18日(土) 13時~17時

(13時~16時45分の間、自由に入退場可能)

開催場所 神田川・環状七号線地下調節池(善福寺川取水施設)(杉並区堀ノ内2-1-1)

オープンハウス

生成 AI にて作成

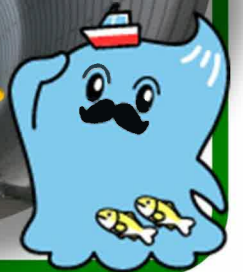


神田川・環状七号線地下調節池 見学会 同時開催



ご都合の良い時間にどうぞ。
ご質問等があれば
お近くのスタッフまで。

ぜひ一度、類似施設をご覧ください。
実際に見るとイメージしやすくなります。



開催場所



出典: 地理院地図を加工

ぜひ、無料送迎バスをご利用ください♪
直接説明会場へもお越しいただけます。
駐車場はないのでお車はご遠慮願います。



アクセス 公共交通機関

最寄り駅 丸の内線 方南町駅
所要時間 出口1から徒歩8分

アクセス 無料送迎バス

バス発着場所 ゆう杉並
(杉並区荻窪 1-56-3)
運行時間 13時~16時(最終出発)
乗車時間 15分(片道)

30分毎に運行
帰りは集合場所に戻ります



出典: 地理院地図を加工

