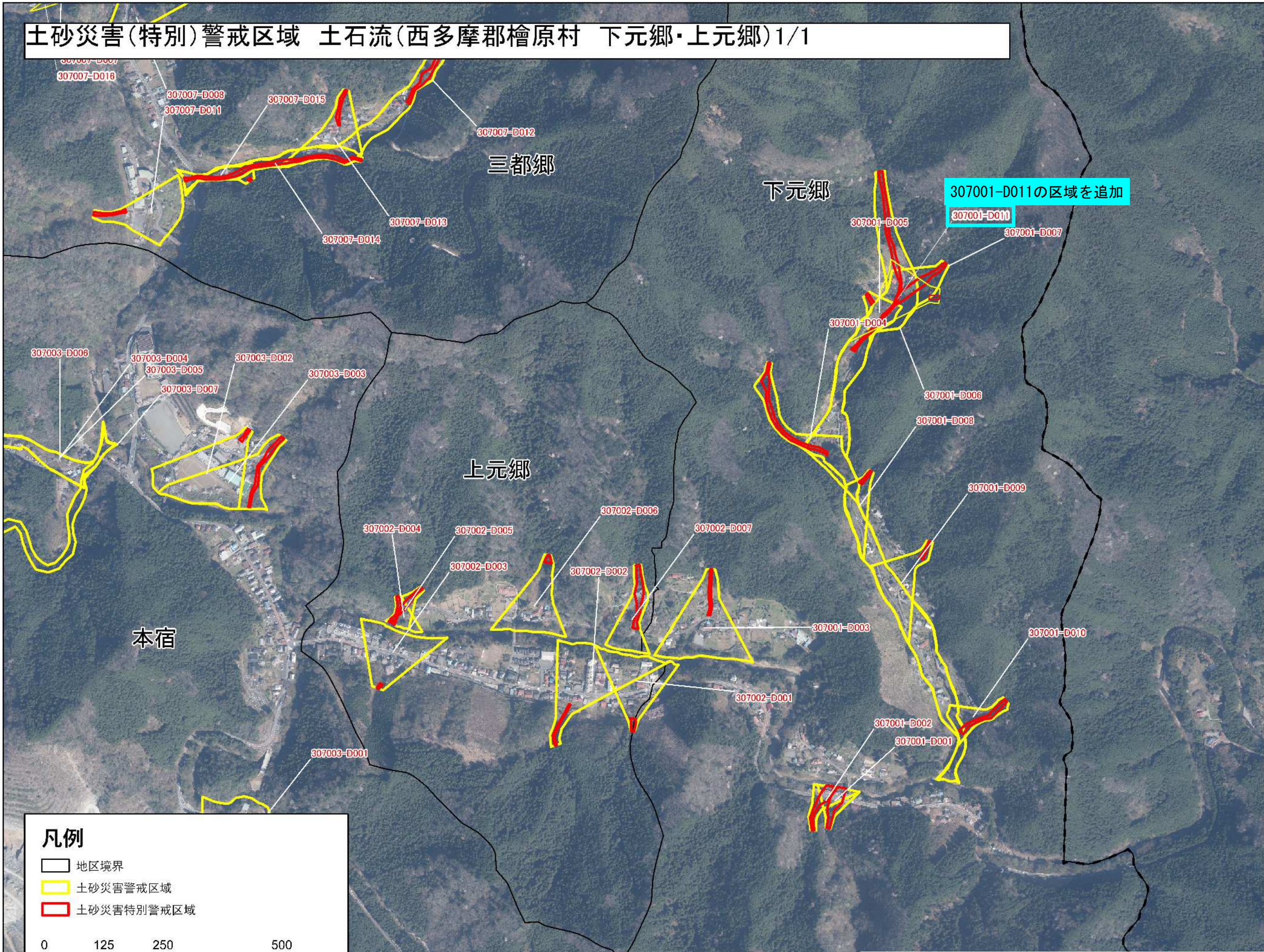


土砂災害(特別)警戒区域 土石流(西多摩郡檜原村 下元郷・上元郷) 1/1



凡例

- 地区境界
- 土砂災害警戒区域
- 土砂災害特別警戒区域

0 125 250 500 m

1:7,500

本資料は基礎調査結果の通知資料です。告示前につき取扱いには十分注意願います。

この【オルソ区域図】は、以下の著作物を改変して利用しています。
©ミッドマップ東京202303

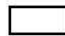



下元郷


本宿

南郷


凡例

 地区境界

 土砂災害警戒区域

 土砂災害特別警戒区域

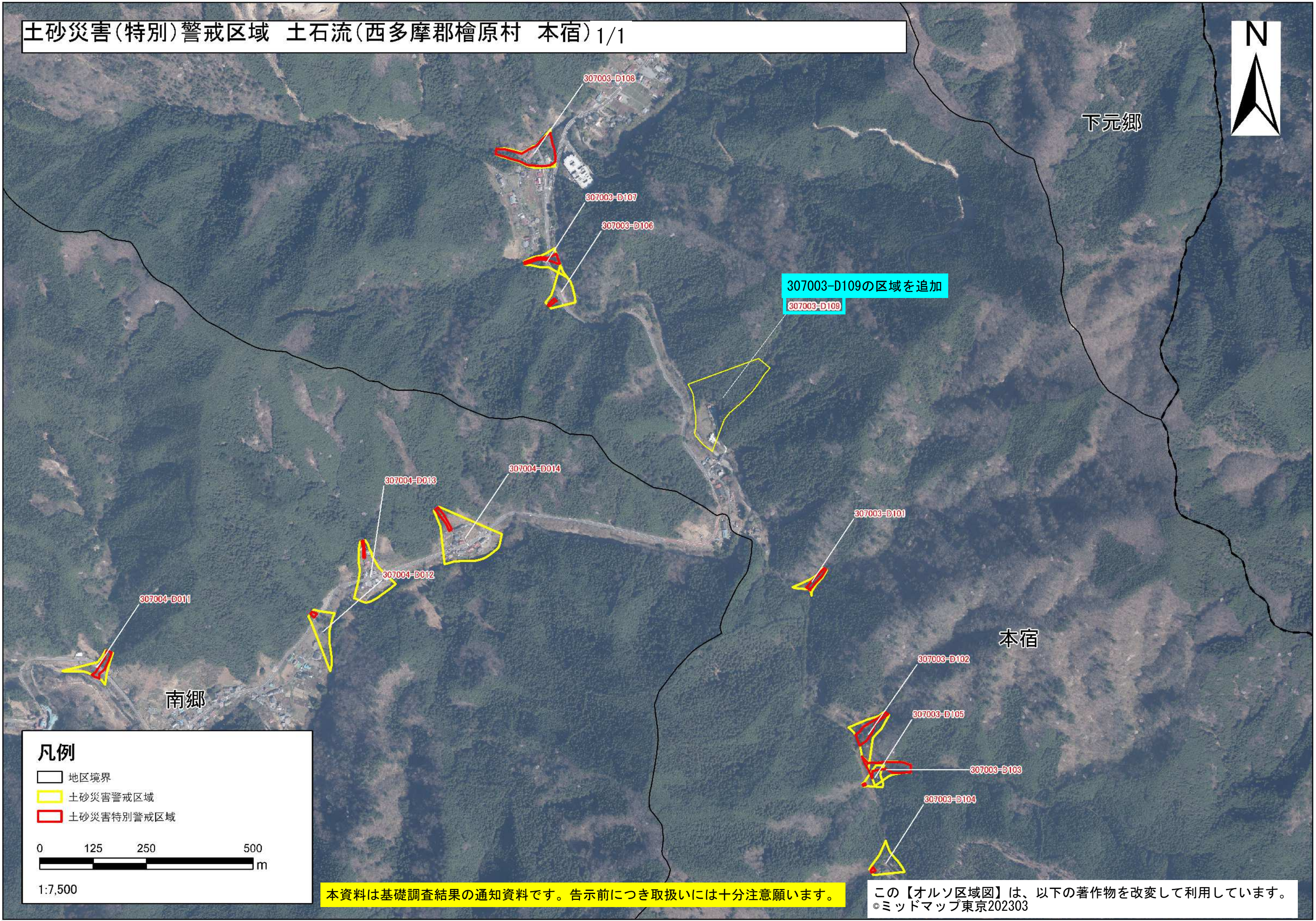
0 125 250 500

 m

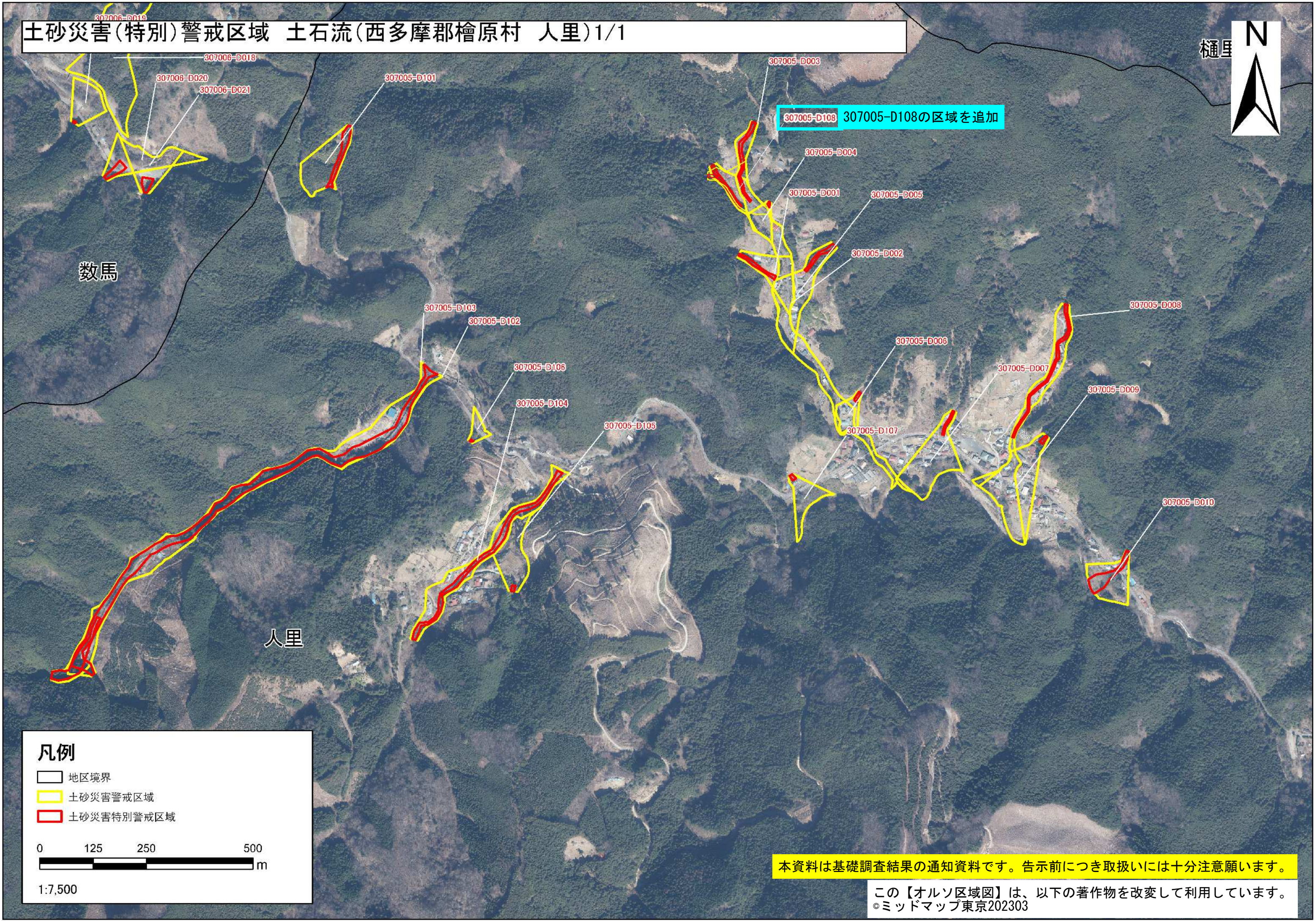
1:7,500

本資料は基礎調査結果の通知資料です。告示前につき取扱いには十分注意願います。

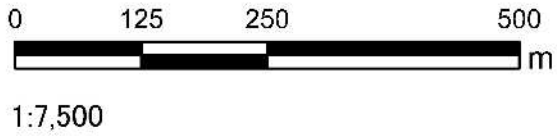
この【オルソ区域図】は、以下の著作物を改変して利用しています。
©ミッドマップ東京202303



土砂災害(特別)警戒区域 土石流(西多摩郡檜原村 人里)1/1



- 凡例
- 地区境界
 - 土砂災害警戒区域
 - 土砂災害特別警戒区域



本資料は基礎調査結果の通知資料です。告示前につき取扱いには十分注意願います。

この【オルソ区域図】は、以下の著作物を改変して利用しています。
©ミッドマップ東京202303

土砂災害(特別)警戒区域 土石流(西多摩郡檜原村 数馬)1/2



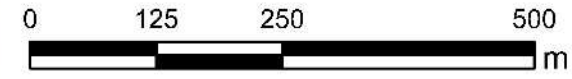
倉掛

数馬

人里

凡例

- 地区境界
- 土砂災害警戒区域
- 土砂災害特別警戒区域



1:7,500

307006-D022の区域を追加
307006-D022

本資料は基礎調査結果の通知資料です。告示前につき取扱いには十分注意願います。

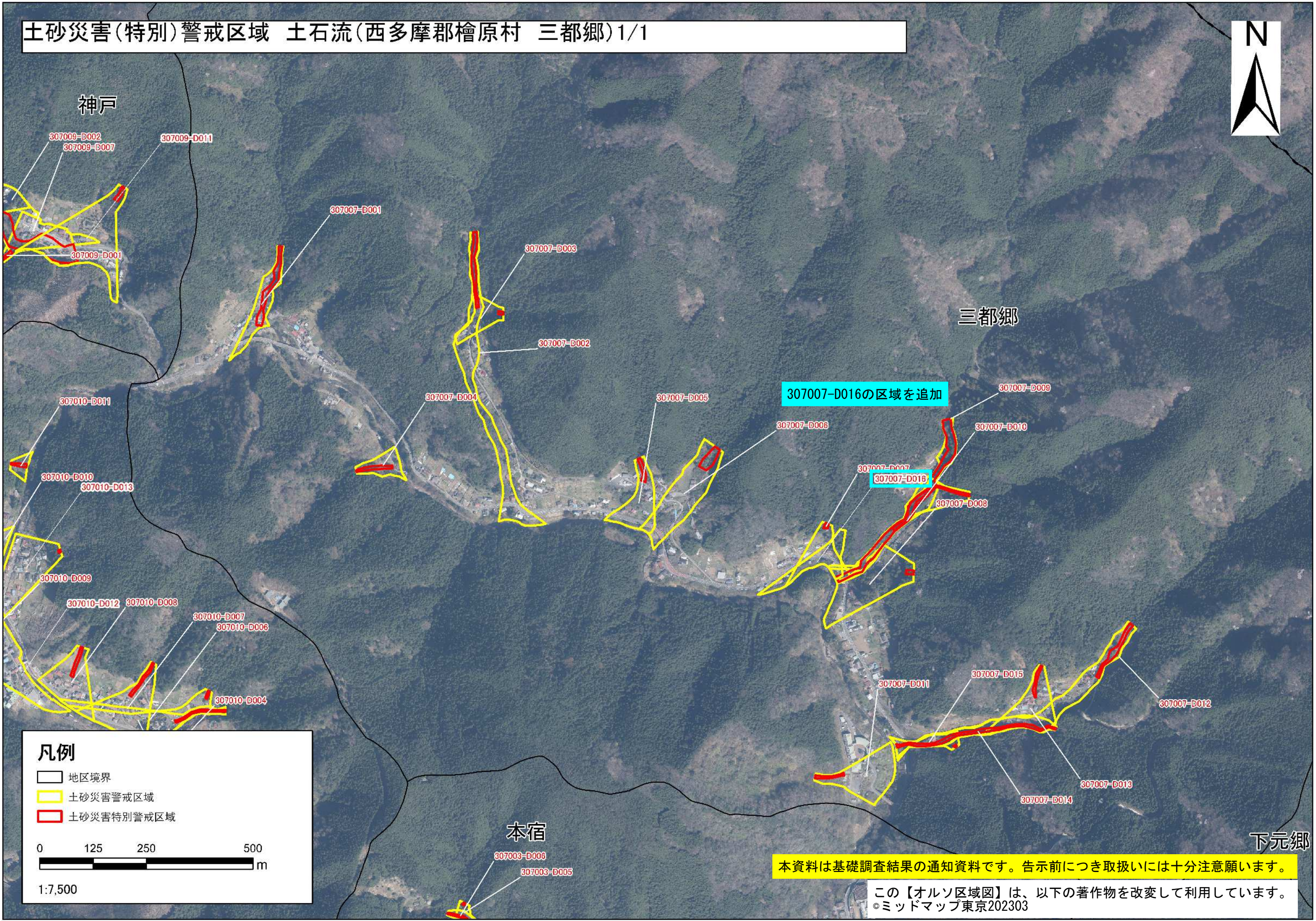
この【オルソ区域図】は、以下の著作物を改変して利用しています。
©ミッドマップ東京202303



本資料は基礎調査結果の通知資料です。告示前につき取扱いには十分注意願います。

凡例

- 地区境界
- 土砂災害警戒区域
- 土砂災害特別警戒区域



神戸

三都郷

本宿

下元郷

凡例

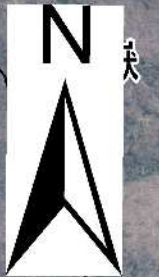
- 地区境界
- 土砂災害警戒区域
- 土砂災害特別警戒区域

0 125 250 500
m
1:7,500

307007-D016の区域を追加

本資料は基礎調査結果の通知資料です。告示前につき取扱いには十分注意願います。

この【オルソ区域図】は、以下の著作物を改変して利用しています。
©ミッドマップ東京202303



凡例

- 地区境界
- 土砂災害警戒区域
- 土砂災害特別警戒区域

0 125 250 500
m

1:7,500

神戸

三都郷

小沢

307009-D008

307009-D006

307009-D005

307009-D009

307009-D012の区域を追加

307009-D012

307009-D007

307009-D004

307009-D003

307009-D010

307009-D011の区域を追加

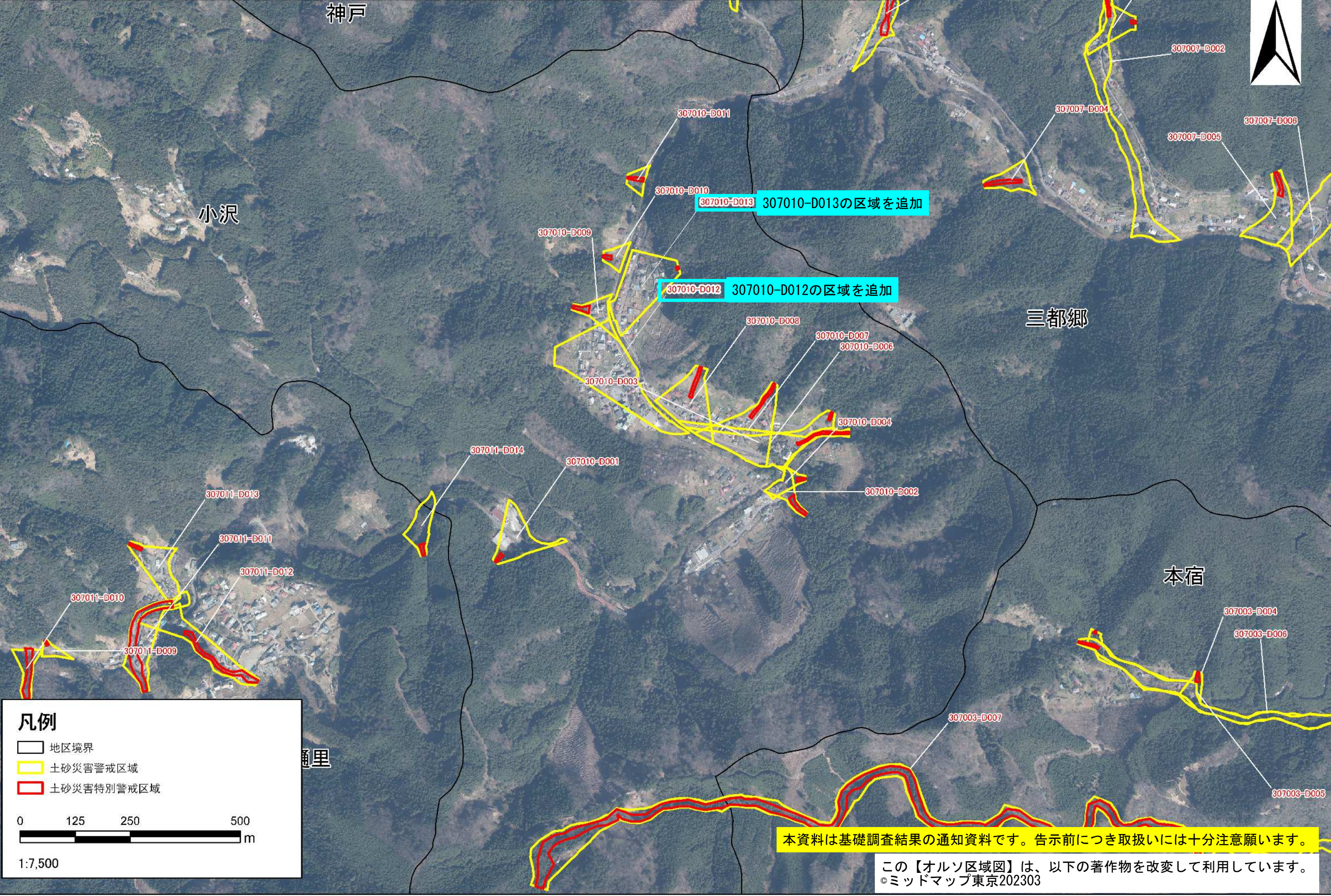
307009-D011

307009-D002

307009-D001

307007-D001

土砂災害(特別)警戒区域 土石流(西多摩郡檜原村 小沢)1/1



凡例

- 地区境界
- 土砂災害警戒区域
- 土砂災害特別警戒区域

0 125 250 500 m

1:7,500

本資料は基礎調査結果の通知資料です。告示前につき取扱いには十分注意願います。

この【オルソ区域図】は、以下の著作物を改変して利用しています。
©ミッドマップ東京202303



凡例

- 地区境界
- 土砂災害警戒区域
- 土砂災害特別警戒区域

0 125 250 500 m

1:7,500

本資料は基礎調査結果の通知資料です。告示前につき取扱いには十分注意願います。

この【オルソ区域図】は、以下の著作物を改変して利用しています。
©ミッドマップ東京202303