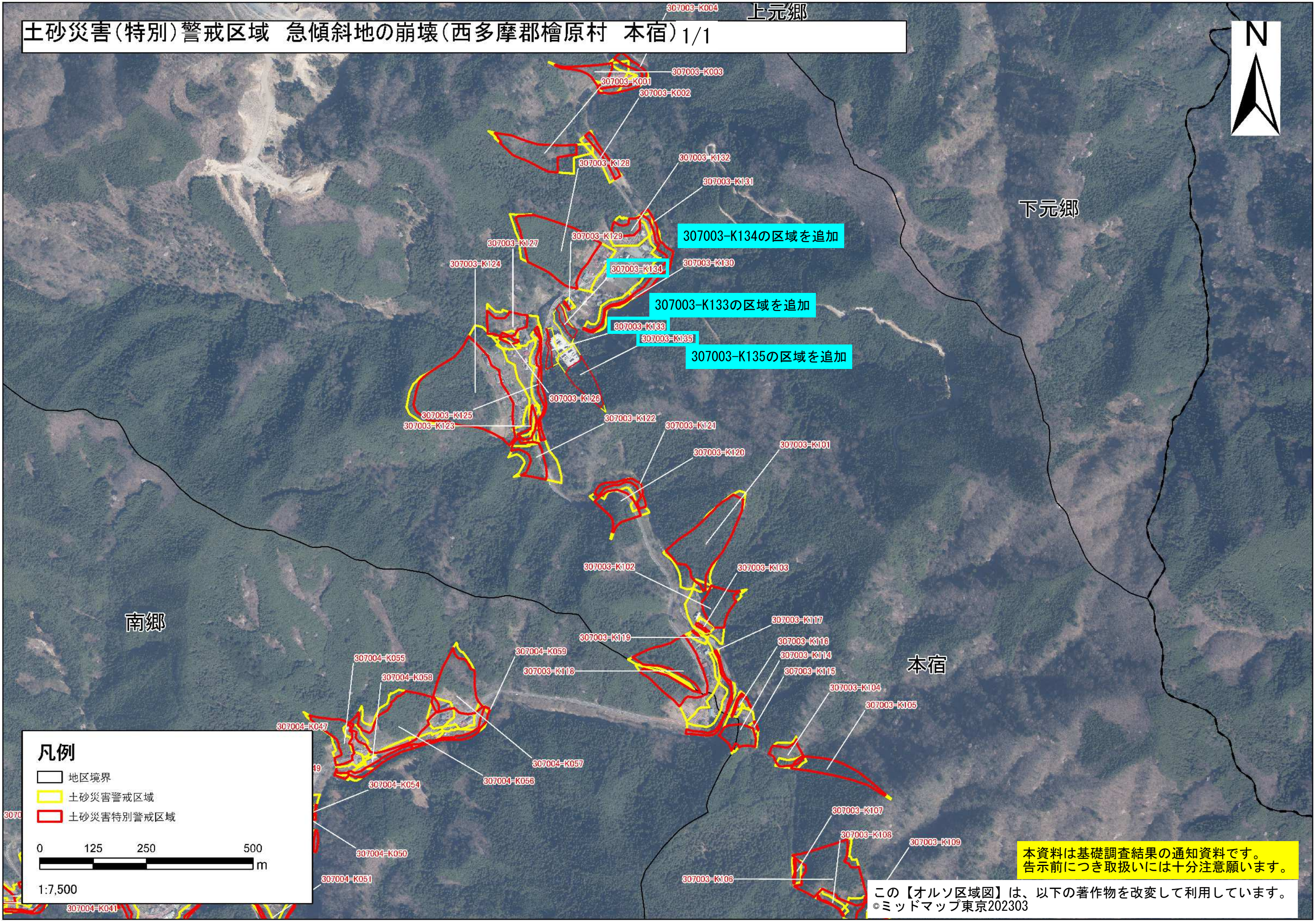


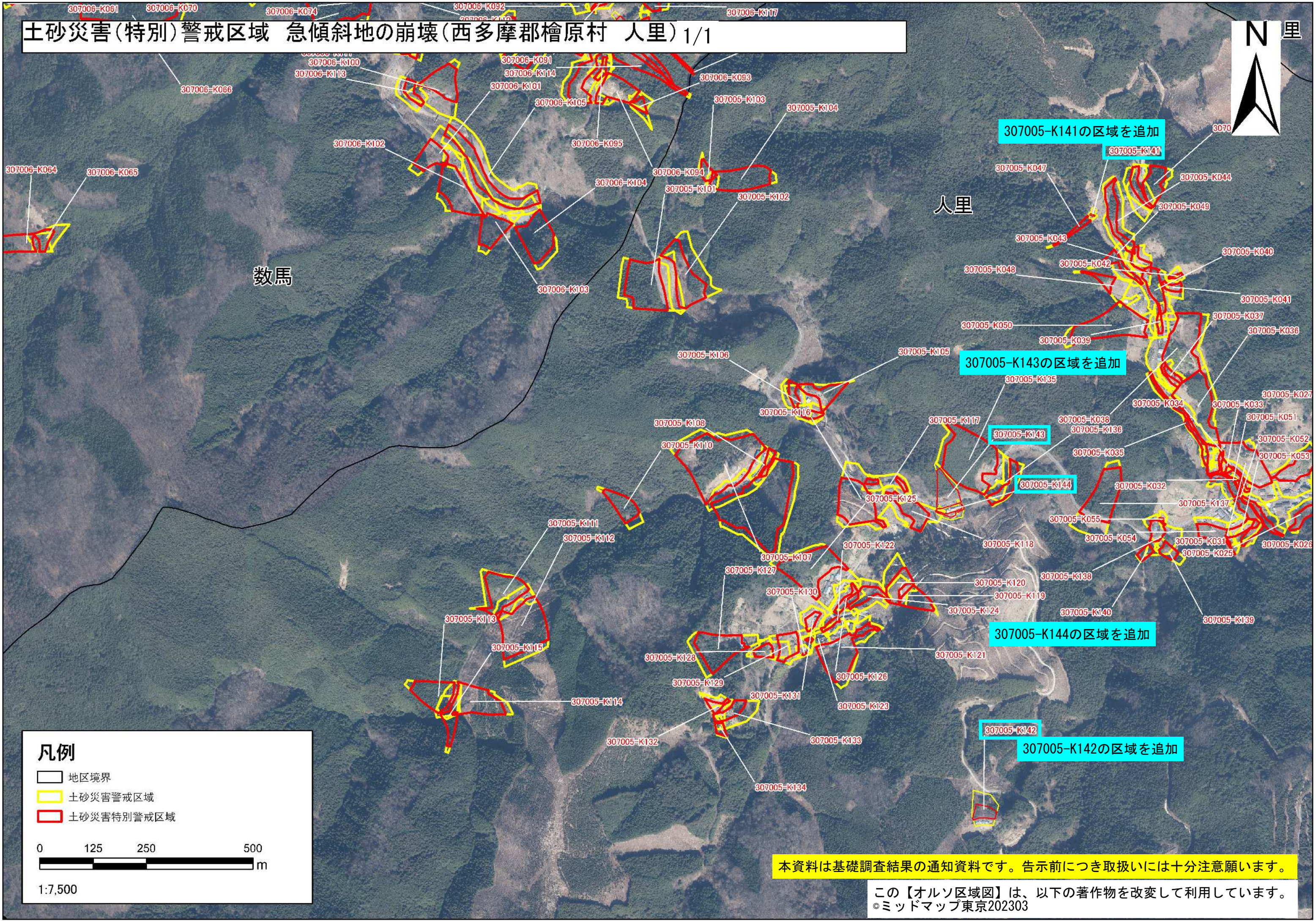
土砂災害(特別)警戒区域 急傾斜地の崩壊(西多摩郡檜原村 本宿) 1/1



本資料は基礎調査結果の通知資料です。
告示前につき取扱いには十分注意願います。

この【オルソ区域図】は、以下の著作物を改変して利用しています。
©ミッドマップ東京202303

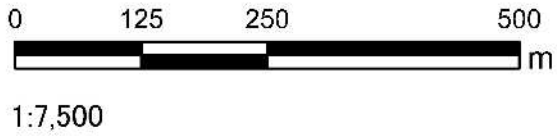
土砂災害(特別)警戒区域 急傾斜地の崩壊(西多摩郡檜原村 人里) 1/1



数馬

人里

- 凡例
- 地区境界
 - 土砂災害警戒区域
 - 土砂災害特別警戒区域



本資料は基礎調査結果の通知資料です。告示前につき取扱いには十分注意願います。

この【オルソ区域図】は、以下の著作物を改変して利用しています。
©ミッドマップ東京202303

土砂災害(特別)警戒区域 急傾斜地の崩壊(西多摩郡檜原村 数馬) 1/1



倉掛

数馬

凡例

- 地区境界
- 土砂災害警戒区域
- 土砂災害特別警戒区域

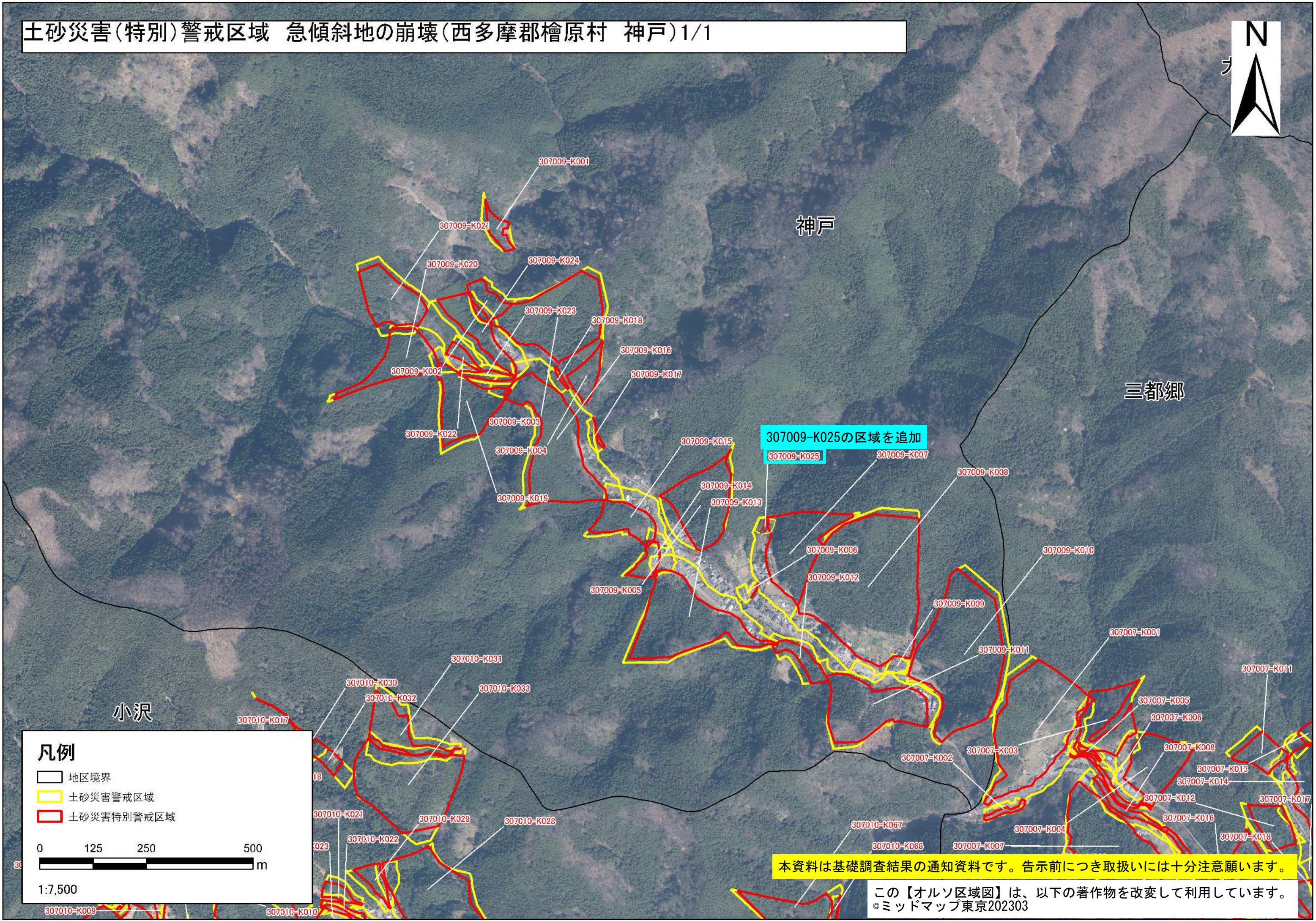
0 125 250 500
m

1:7,500

本資料は基礎調査結果の通知資料です。告示前につき取扱いには十分注意願います。

この【オルソ区域図】は、以下の著作物を改変して利用しています。
©ミッドマップ東京202303

307006-K118の区域を追加



凡例

- 地区境界
- 土砂災害警戒区域
- 土砂災害特別警戒区域

0 125 250 500 m

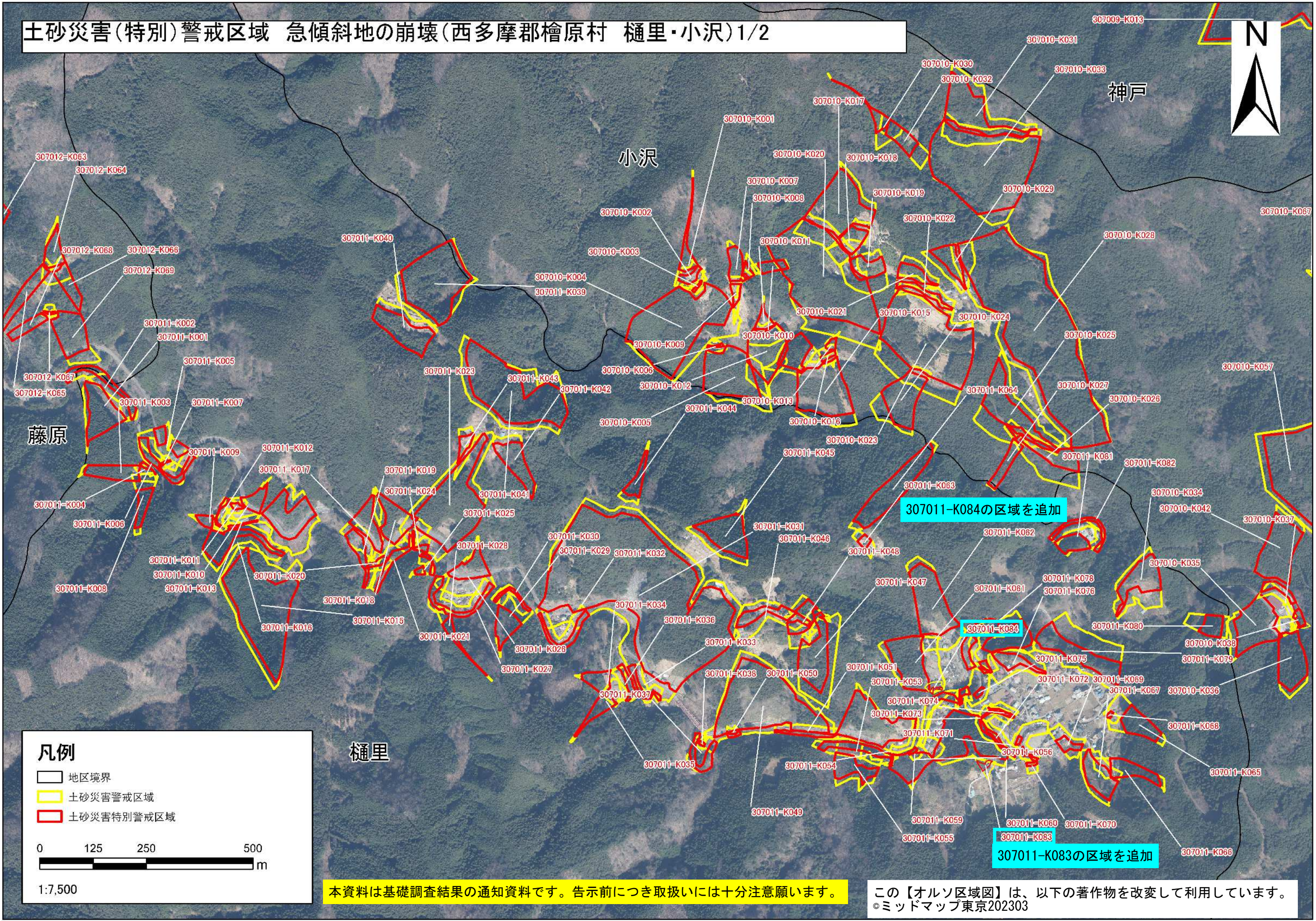
1:7,500

307009-K025の区域を追加

本資料は基礎調査結果の通知資料です。告示前につき取扱いには十分注意願います。

この【オルソ区域図】は、以下の著作物を改変して利用しています。
©ミッドマップ東京202303

土砂災害(特別)警戒区域 急傾斜地の崩壊(西多摩郡檜原村 樋里・小沢)1/2



凡例

- 地区境界
- 土砂災害警戒区域
- 土砂災害特別警戒区域

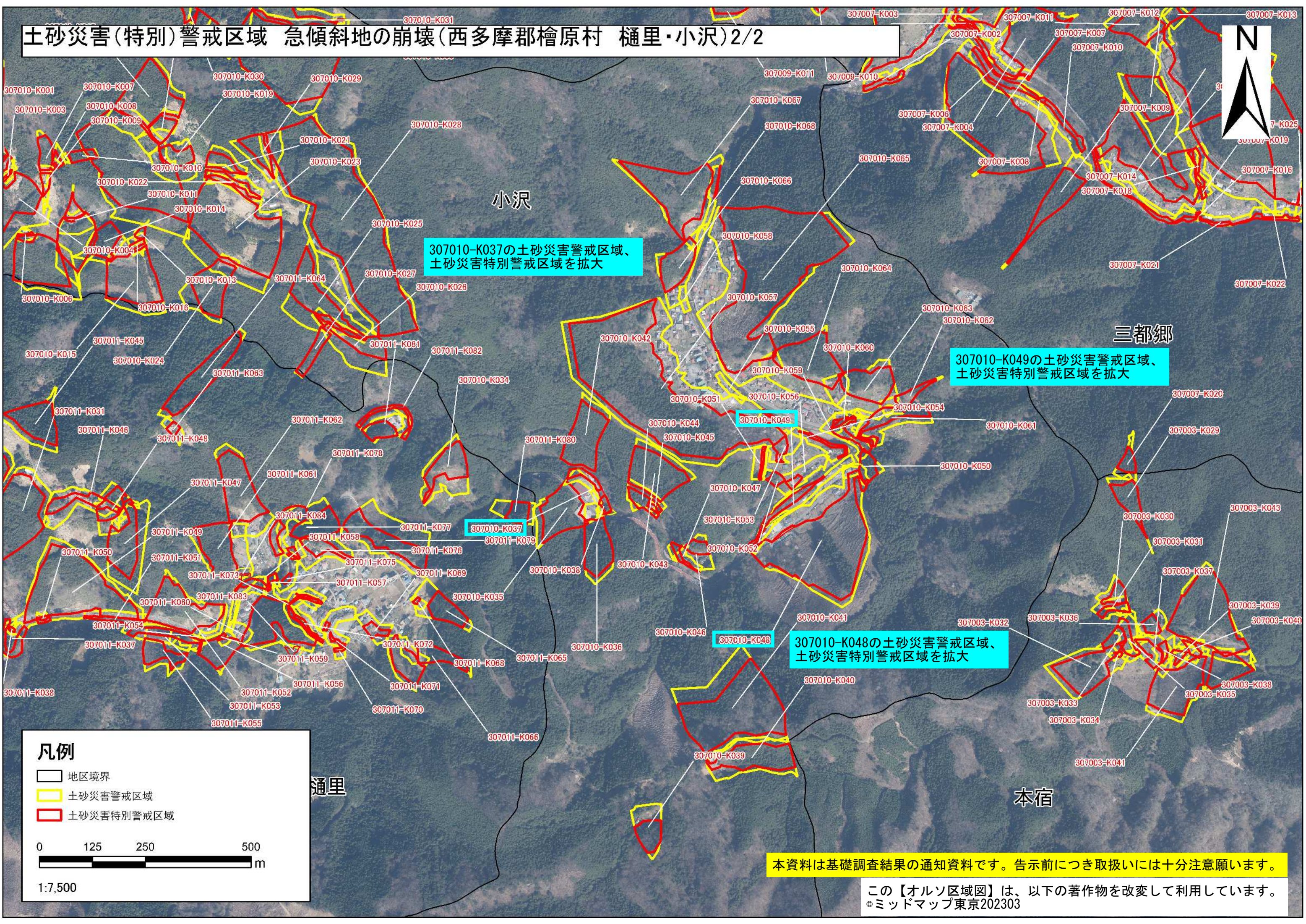
0 125 250 500 m

1:7,500

本資料は基礎調査結果の通知資料です。告示前につき取扱いには十分注意願います。

この【オルソ区域図】は、以下の著作物を改変して利用しています。
©ミッドマップ東京202303

土砂災害(特別)警戒区域 急傾斜地の崩壊(西多摩郡檜原村 樋里・小沢)2/2



307010-K037の土砂災害警戒区域、
土砂災害特別警戒区域を拡大

307010-K049の土砂災害警戒区域、
土砂災害特別警戒区域を拡大

307010-K048の土砂災害警戒区域、
土砂災害特別警戒区域を拡大

凡例

地区境界

土砂災害警戒区域

土砂災害特別警戒区域

0 125 250 500

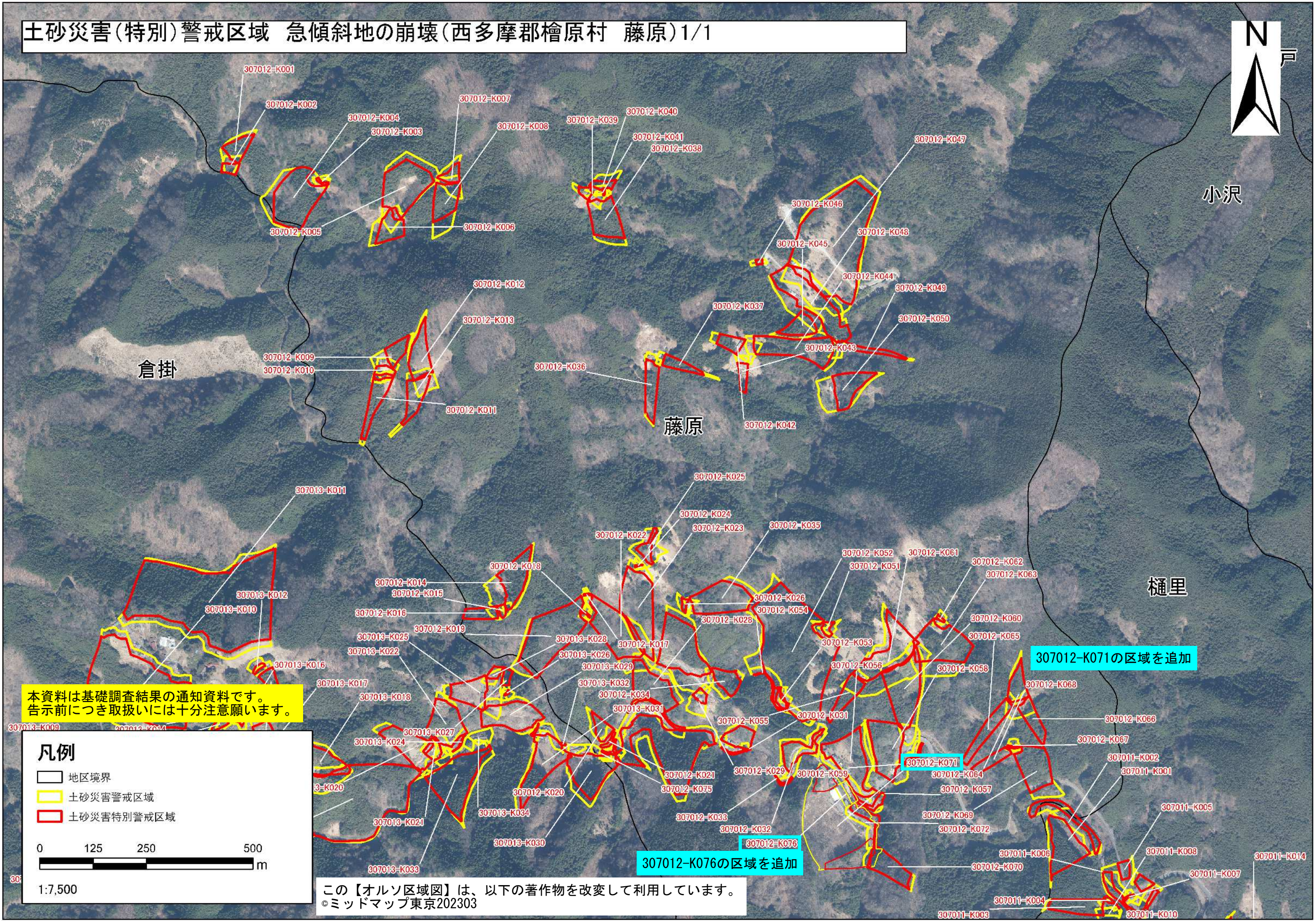
m

1:7,500

本資料は基礎調査結果の通知資料です。告示前につき取扱いには十分注意願います。

この【オルソ区域図】は、以下の著作物を改変して利用しています。
©ミッドマップ東京202303

土砂災害(特別)警戒区域 急傾斜地の崩壊(西多摩郡檜原村 藤原) 1/1



本資料は基礎調査結果の通知資料です。
告示前につき取扱いには十分注意願います。

凡例

- 地区境界
- 土砂災害警戒区域
- 土砂災害特別警戒区域

0 125 250 500 m

1:7,500

307012-K071の区域を追加

307012-K076の区域を追加

この【オルソ区域図】は、以下の著作物を改変して利用しています。
©ミッドマップ東京202303