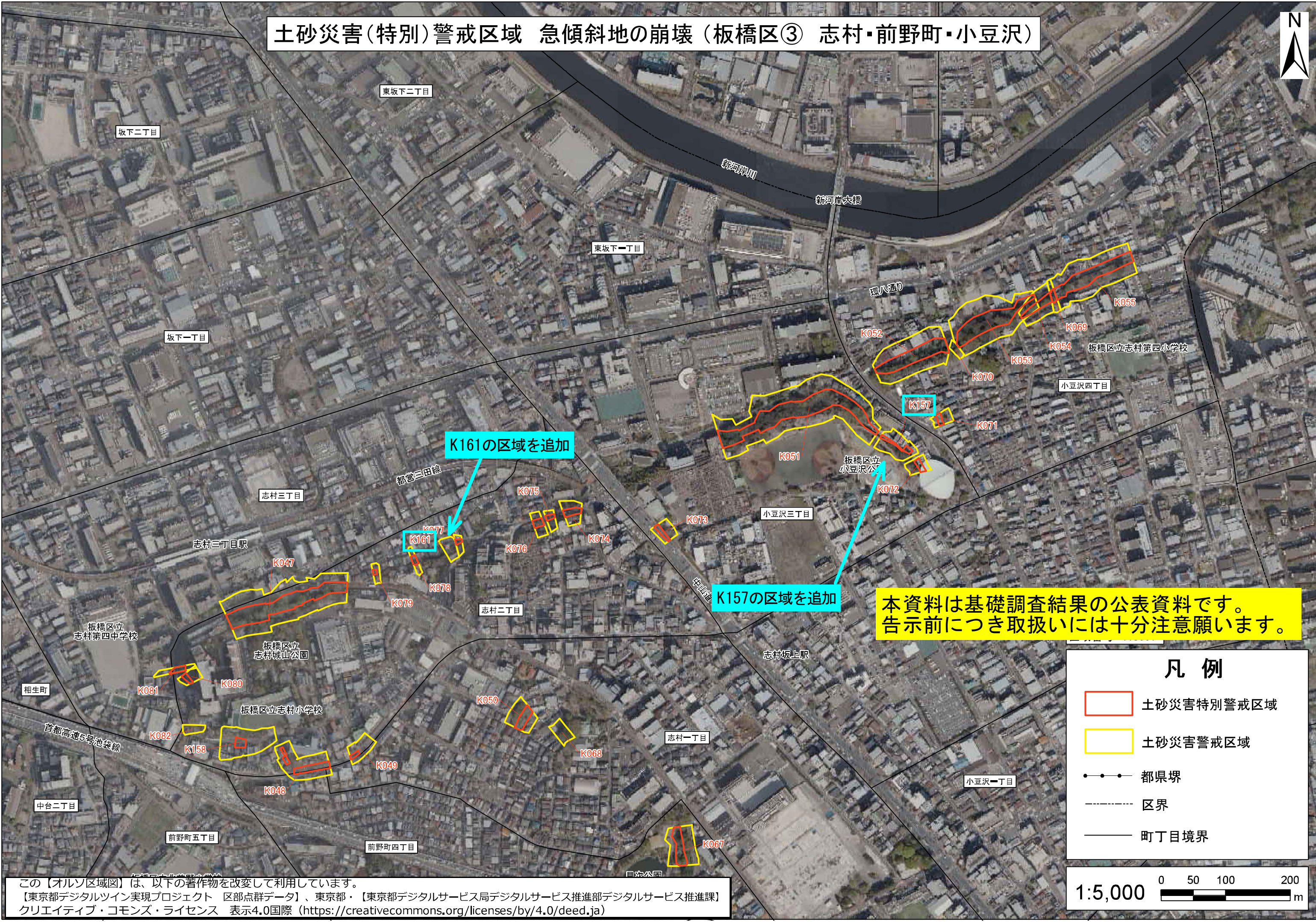


土砂災害(特別)警戒区域 急傾斜地の崩壊(板橋区②) 中台・志村・前野町・大原町・泉町

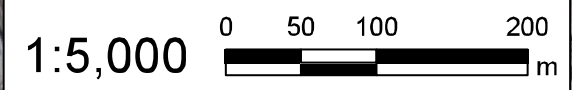


土砂災害(特別)警戒区域 急傾斜地の崩壊(板橋区③ 志村・前野町・小豆沢)



凡 例

- 土砂災害特別警戒区域
- 土砂災害警戒区域
- 都県界
- 区界
- 町丁目境界



この【オルソ区域図】は、以下の著作物を改変して利用しています。
【東京都デジタルツイン実現プロジェクト 区部点群データ】、東京都・【東京都デジタルサービス局デジタルサービス推進部デジタルサービス推進課】
クリエイティブ・コモンズ・ライセンス 表示4.0国際 (<https://creativecommons.org/licenses/by/4.0/deed.ja>)



土砂災害(特別)警戒区域 急傾斜地の崩壊 (板橋区④) 徳丸・西台・蓮根・相生町・若木・中台

K118の区域を追加

K155の区域を追加

K162の区域を追加

区域番号 119001-

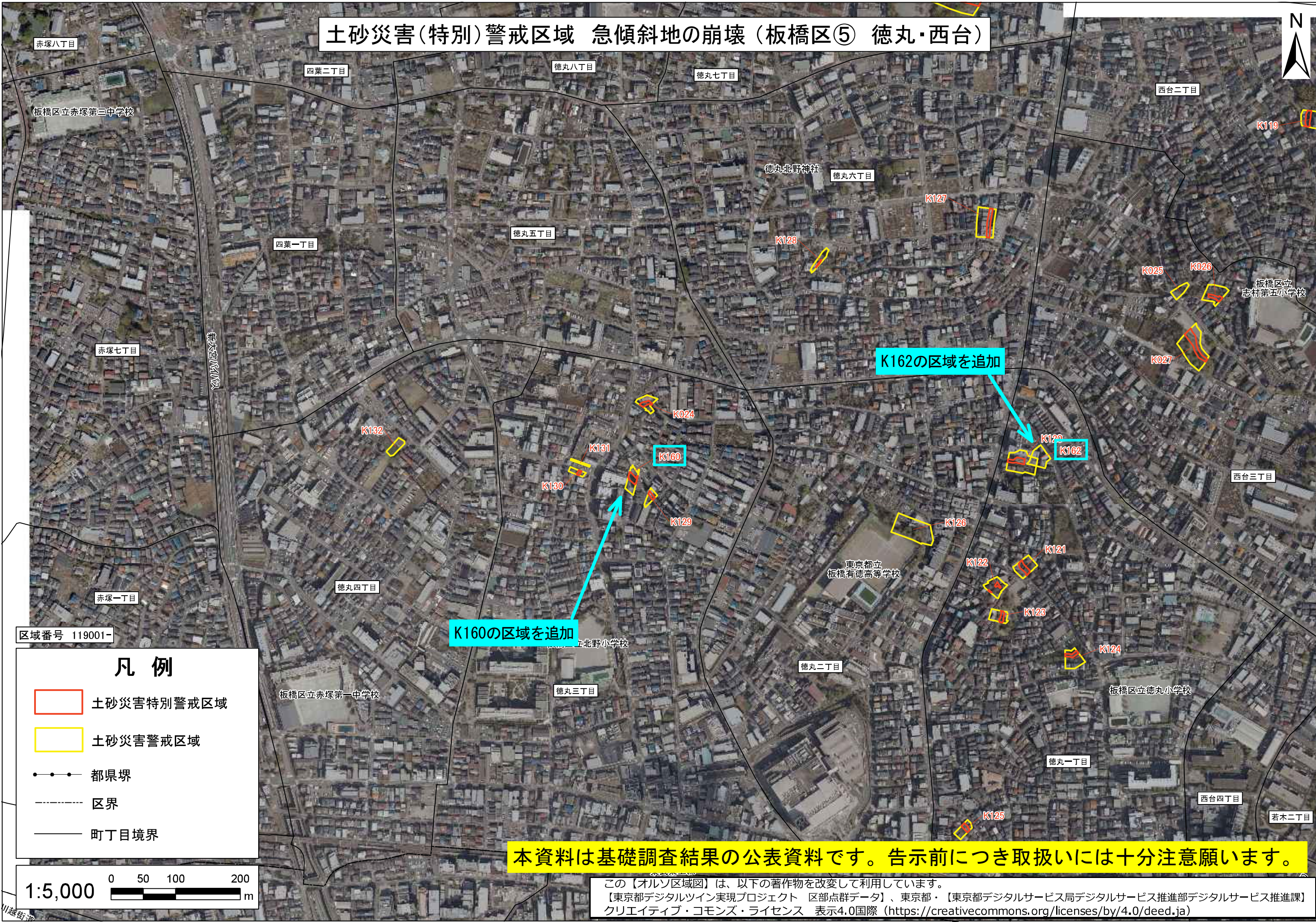
凡 例

- 土砂災害特別警戒区域
- 土砂災害警戒区域
- 都県界
- 区界
- 町丁目境界

本資料は基礎調査結果の公表資料です。告示前につき取扱いには十分注意願います。

この【オルソ区域図】は、以下の著作物を改変して利用しています。
【東京都デジタルサイン実現プロジェクト 区部点群データ】、東京都・【東京都デジタルサービス局デジタルサービス推進部デジタルサービス推進課】
クリエイティブ・コモンズ・ライセンス 表示4.0国際 (<https://creativecommons.org/licenses/by/4.0/deed.ja>)

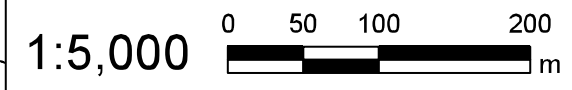
土砂災害(特別)警戒区域 急傾斜地の崩壊(板橋区⑤) 徳丸・西台



区域番号 119001-

凡 例

- 土砂災害特別警戒区域
- 土砂災害警戒区域
- 都県界
- 区界
- 町丁目境界



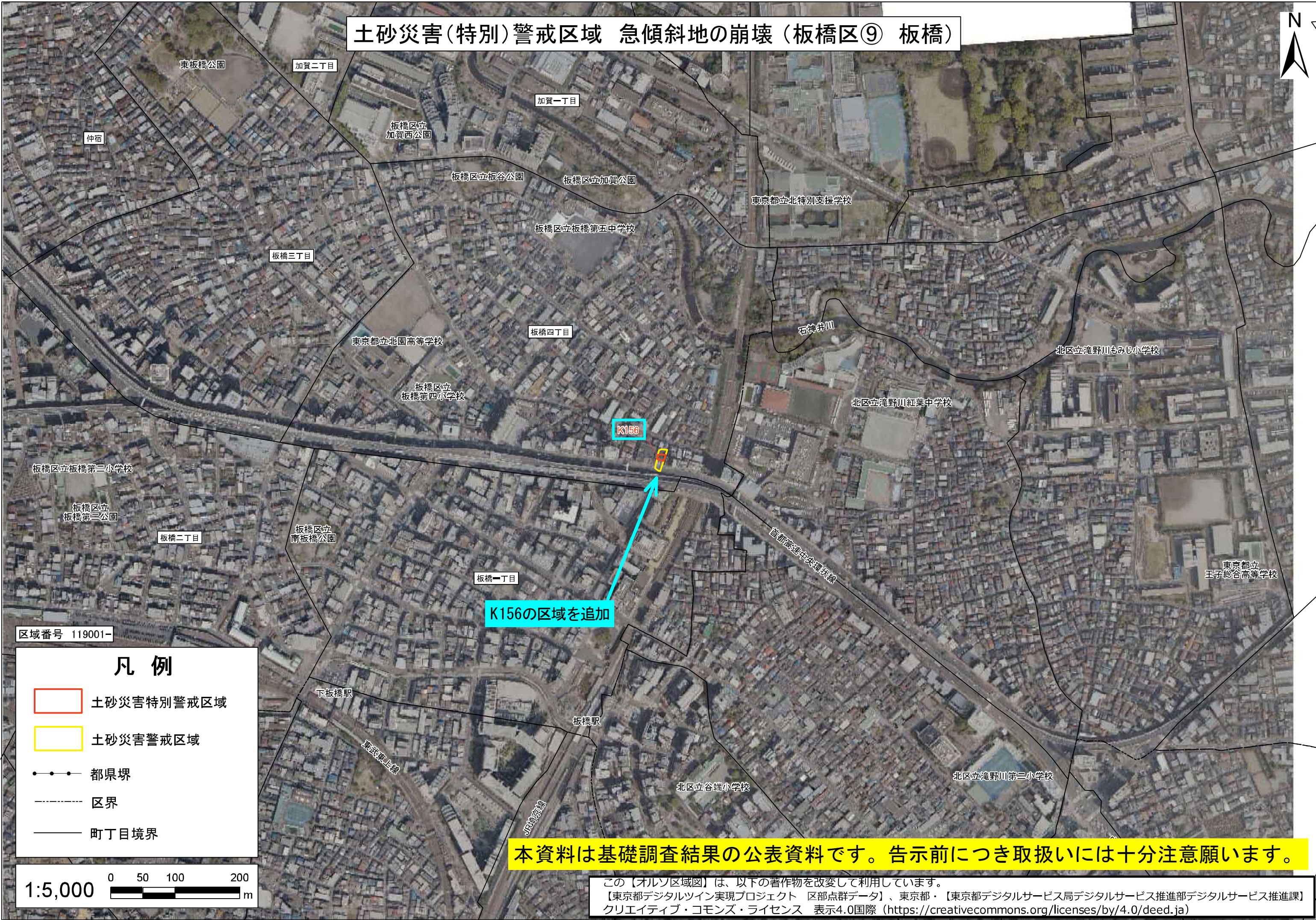
K160の区域を追加

K162の区域を追加

本資料は基礎調査結果の公表資料です。告示前につき取扱いには十分注意願います。

この【オルソ区域図】は、以下の著作物を改変して利用しています。
【東京都デジタルツイン実現プロジェクト 区部点群データ】、東京都・【東京都デジタルサービス局デジタルサービス推進部デジタルサービス推進課】
クリエイティブ・コモンズ・ライセンス 表示4.0国際 (<https://creativecommons.org/licenses/by/4.0/deed.ja>)

土砂災害(特別)警戒区域 急傾斜地の崩壊(板橋区⑨ 板橋)



本資料は基礎調査結果の公表資料です。告示前につき取扱いには十分注意願います。

この【オルソ区域図】は、以下の著作物を改変して利用しています。
【東京都デジタルサイン実現プロジェクト 区部点群データ】、東京都・【東京都デジタルサービス局デジタルサービス推進部デジタルサービス推進課】
クリエイティブ・コモンズ・ライセンス 表示4.0国際 (<https://creativecommons.org/licenses/by/4.0/deed.ja>)