

# 放射第10号線（岩淵）の整備について ～車道を4車線から6車線に拡幅整備しました～

令和6年11月  
第六建設事務所

## ■事業概要

日頃より、東京都の道路事業にご理解とご協力を賜り御礼申し上げます。

放射第10号線（岩淵）は、北区赤羽北二丁目から同区岩淵町までの延長約430mについて、現況幅員約25mを計画幅員30mに拡幅する事業です。

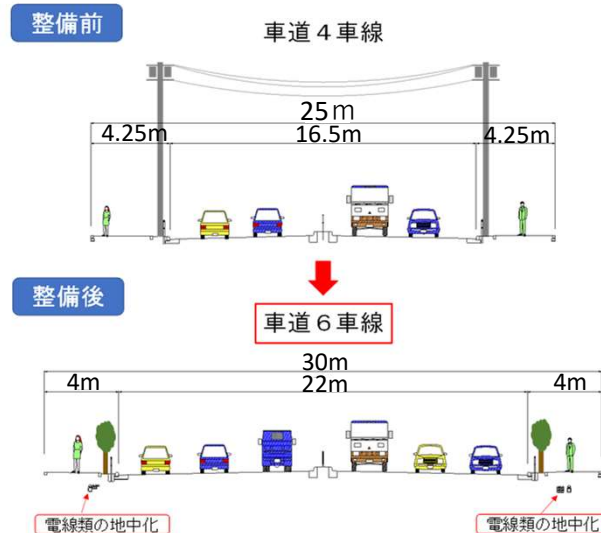
このたび、当該区間において、車道拡幅工事（4車線→6車線）・電線類地中化工事が完了しましたのでお知らせいたします。

引き続き、安全施設工事及び植栽工事を行い、早期完成を目指してまいります。

## ■位置図

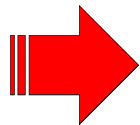


## ■標準断面図



## ■整備内容

### 整備前



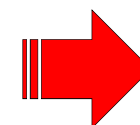
### ■整備内容①

車道が広がり、4車線から6車線になりました。

### 整備後



### 整備前



### ■整備内容②

電線類の地中化により快適な歩行空間が確保されました。

### 整備後

