

令和8年2月

令和8年度当初予算債務負担行為



建設局

債 務 負 担 行 為

| 番号 | 事 項 | 期 間 | 限 度 額 | 債 務 負 担 の 対 象 事 業 | 債 務 負 担 の 理 由 |
|----|-------------------|----------------------|------------|---|---------------|
| 1 | 土木管理に伴う調査設計等委託 | 令和9年度 | 百万円 842 | システム開発委託、検討委託、研修委託、 建物管理委託 完了予定 令和10年3月31日 | 工期が両年度にわたるため |
| 2 | 建設事務所等整備工事 | 令和9年度 ゝ 令和10年度 | 1,377 | 庁舎整備工事(債務負担行為内訳記載) 工事監理委託 施工箇所 西多摩建設事務所ほか1箇所 完了予定 令和10年6月30日 | 工期が3年度にわたるため |
| 3 | 庁舎整備に伴う調査設計等委託 | 令和9年度 | 19 | 工事設計委託 完了予定 令和9年7月30日 | 工期が両年度にわたるため |
| 4 | 建設事務所等整備に伴う仮庁舎賃貸借 | 令和9年度 ゝ 令和11年度 | 672 | 仮庁舎賃貸借(債務負担行為内訳掲載) 施工箇所 東部公園緑地事務所ほか1箇所 完了予定 令和11年7月31日 | 工期が4年度にわたるため |
| 5 | 道路整備工事 | 令和9年度 ゝ 令和11年度 | 3,008 | 道路整備工事(債務負担行為内訳掲載) 施工箇所 都道18号線ほか18路線 完了予定 令和12年2月28日 | 工期が4年度にわたるため |
| 6 | 道路整備に伴う調査設計等委託 | 令和9年度 | 1,819 | 工事設計委託、測量委託、環境調査委託、 地質調査委託、物件調査委託 完了予定 令和10年2月29日 | 工期が両年度にわたるため |

| 番号 | 事 項 | 期 間 | 限 度 額 | 債 務 負 担 の 対 象 事 業 | 債 務 負 担 の 理 由 |
|----|--|----------------------|------------------|---|---------------|
| 7 | 立川3・2・4号線(Ⅲ-1工区)(Ⅲ-2工区)及び多摩都市モノレール(上北台～箱根ヶ崎)整備工事 | 令和9年度 ゝ 令和11年度 | 百万円 1,880 | 切り回し道路整備工事 延長820m、 モノレール下部工事 延長820m(図面掲載) 施工箇所 武蔵村山市中央一丁目地内～ 三ツ藤三丁目地内 完了予定 令和12年2月28日 | 工期が4年度にわたるため |
| 8 | 街路整備工事 | 令和9年度 ゝ 令和11年度 | 13,148 | 街路整備工事(債務負担行為内訳掲載) 施工箇所 環状第4号線ほか55路線 完了予定 令和12年2月28日 | 工期が4年度にわたるため |
| 9 | 街路整備に伴う調査設計等委託 | 令和9年度 ゝ 令和10年度 | 6,326 | 工事設計委託、測量委託、環境調査委託、 物件調査委託、地質調査委託、 福祉関連支援業務委託、用地取得業務委託 完了予定 令和11年2月28日 | 工期が3年度にわたるため |
| 10 | 橋梁整備工事 | 令和9年度 ゝ 令和10年度 | 6,963 | 橋梁整備工事(債務負担行為内訳掲載) 施工箇所 日野橋ほか53橋 完了予定 令和11年2月22日 | 工期が3年度にわたるため |
| 11 | 橋梁長寿命化工事 | 令和9年度 ゝ 令和10年度 | 3,954 | 橋梁長寿命化工事(債務負担行為内訳掲載) 施工箇所 新東海橋ほか25橋 完了予定 令和11年3月30日 | 工期が3年度にわたるため |
| 12 | 橋梁整備に伴う調査設計等委託 | 令和9年度 | 2,309 | 工事設計委託、測量委託、環境調査委託 定期点検委託、地質調査委託 完了予定 令和10年3月31日 | 工期が両年度にわたるため |

| 番号 | 事 項 | 期 間 | 限 度 額 | 債 務 負 担 の 対 象 事 業 | 債 務 負 担 の 理 由 |
|----|----------------|----------------------|------------|---|---------------------------------|
| 13 | 小笠原道路整備工事 | 令和9年度 ） 令和10年度 | 百万円 960 | 道路整備工事(図面掲載) 施工箇所 都道240号線 完了予定 令和11年2月28日 | 工期が3年度にわたるため |
| 14 | 道路管理に伴う調査設計等委託 | 令和9年度 | 140 | 電線共同溝占用管理業務委託 完了予定 令和10年3月31日 | 工期が両年度にわたるため |
| 15 | 駐車場改修工事 | 令和9年度 ） 令和10年度 | 1,965 | 設備改修工事(債務負担行為内訳掲載) 施工箇所 宝町駐車場ほか1駐車場 完了予定 令和10年5月31日 | 工期が3年度にわたるため |
| 16 | 道路維持に伴う調査設計等委託 | 令和9年度 | 14,813 | 道路及び道路附属物等維持管理委託 完了予定 令和10年3月31日 | 工期が両年度にわたるため (ゼ ロ 都 債 あ り) |
| 17 | 橋梁維持工事 | 令和9年度 | 2,724 | 橋梁維持工事 | 工期が両年度にわたるため (ゼ ロ 都 債 あ り) |
| 18 | 道路補修工事 | 令和9年度 | 16,065 | 道路補修工事(債務負担行為内訳掲載) 施工箇所 東海隧道ほか143箇所 完了予定 令和10年3月31日 | 工期が両年度にわたるため (ゼ ロ 都 債 あ り) |

| 番号 | 事 項 | 期 間 | 限 度 額 | 債 務 負 担 の 対 象 事 業 | 債 務 負 担 の 理 由 |
|----|--------------------|----------------------|------------|---|---------------------------------|
| 19 | 道路補修に伴う調査設計等委託 | 令和9年度 | 百万円 983 | 工事設計委託、測量委託、点検委託、検討委託 完了予定 令和10年3月31日 | 工期が両年度にわたるため |
| 20 | 交通安全施設工事 | 令和9年度 ゝ 令和10年度 | 3,628 | 交通安全施設工事(債務負担行為内訳掲載) 施工箇所 都道405号線(新橋)ほか45箇所 完了予定 令和11年2月28日 | 工期が3年度にわたるため (ゼ ロ 都 債 あ り) |
| 21 | 電線共同溝設置工事 | 令和9年度 ゝ 令和10年度 | 4,239 | 電線共同溝設置工事(債務負担行為内訳掲載) 施工箇所 都道18号線(関戸)ほか45箇所 完了予定 令和11年2月28日 | 工期が3年度にわたるため |
| 22 | 交通安全施設整備に伴う調査設計等委託 | 令和9年度 | 1,238 | 工事設計委託、測量委託、物件調査委託、 効果検証委託、調査委託、システム開発委託 完了予定 令和10年2月29日 | 工期が両年度にわたるため |
| 23 | 道路災害防除工事 | 令和9年度 | 3,011 | 道路災害防除工事(債務負担行為内訳掲載) 施工箇所 国道411号(117上斜面)ほか39箇所 完了予定 令和9年6月30日 | 工期が両年度にわたるため (ゼ ロ 都 債 あ り) |
| 24 | 道路災害防除に伴う調査設計等委託 | 令和9年度 | 616 | 工事設計委託、測量委託、地質調査委託、 点検委託、詳細調査委託 完了予定 令和10年2月25日 | 工期が両年度にわたるため |

| 番号 | 事 項 | 期 間 | 限 度 額 | 債 務 負 担 の 対 象 事 業 | 債 務 負 担 の 理 由 |
|----|------------------|----------------------|------------|---|---------------|
| 25 | 河川維持に伴う調査設計等委託 | 令和9年度 | 百万円 446 | 河川及び河川管理施設等維持管理委託 完了予定 令和10年3月31日 | 工期が両年度にわたるため |
| 26 | 河川防災工事 | 令和9年度 ゝ 令和10年度 | 4,642 | 河川防災工事(債務負担行為内訳掲載) 施工箇所 神田川環状七号線地下調節池ほか 3調節池、9河川、9箇所、3海岸 完了予定 令和11年2月28日 | 工期が3年度にわたるため |
| 27 | 河川防災に伴う調査設計等委託 | 令和9年度 | 667 | 工事設計委託、測量委託、計画作成委託、 検討委託 完了予定 令和10年3月31日 | 工期が両年度にわたるため |
| 28 | 河川環境整備工事 | 令和9年度 | 435 | 河川環境整備工事(債務負担行為内訳掲載) 施工箇所 隅田川ほか2河川 完了予定 令和9年9月30日 | 工期が両年度にわたるため |
| 29 | 河川環境整備に伴う調査設計等委託 | 令和9年度 | 106 | 工事設計委託、検討委託 完了予定 令和9年12月24日 | 工期が両年度にわたるため |
| 30 | 古川整備工事(その32) | 令和9年度 ゝ 令和11年度 | 1,680 | 護岸工事 延長100m(図面掲載) 施工箇所 港区南麻布三丁目地内 完了予定 令和12年2月28日 | 工期が4年度にわたるため |

| 番号 | 事 項 | 期 間 | 限 度 額 | 債 務 負 担 の 対 象 事 業 | 債 務 負 担 の 理 由 |
|----|------------------------------|----------------------|--------------|--|---------------|
| 31 | 環状七号線地下広域調節池 (妙正寺川取水施設)工事 | 令和9年度 ↳ 令和13年度 | 百万円 4,280 | 取水施設工事(図面掲載) 施工箇所 中野区野方五丁目地内 完了予定 令和14年2月27日 | 工期が6年度にわたるため |
| 32 | 環状七号線地下広域調節池 (石神井川区間)工事 | 令和9年度 ↳ 令和10年度 | 5,494 | シールドトンネル工事(図面掲載) 施工箇所 中野区野方五丁目地内～ 練馬区高松三丁目地内 完了予定 令和11年2月28日 | 工期が3年度にわたるため |
| 33 | 善福寺川整備工事(その10) | 令和9年度 ↳ 令和10年度 | 1,080 | 護岸工事 延長240m(図面掲載) 施工箇所 杉並区大宮一丁目地内～ 松ノ木一丁目地内 完了予定 令和10年12月15日 | 工期が3年度にわたるため |
| 34 | 中小河川整備工事 | 令和9年度 ↳ 令和11年度 | 10,124 | 中小河川整備工事(債務負担行為内訳掲載) 施工箇所 神田川ほか16河川、5調節池 完了予定 令和12年2月28日 | 工期が4年度にわたるため |
| 35 | 中小河川整備に伴う調査設計等委託 | 令和9年度 ↳ 令和10年度 | 2,173 | 工事設計委託、測量委託、検討委託、調査委託、 水理模型実験、用地取得業務委託、 水害リスクマップ作成委託、工事監理委託 完了予定 令和11年3月30日 | 工期が3年度にわたるため |
| 36 | 石神井川整備工事(新柳橋下流左岸) | 令和9年度 ↳ 令和11年度 | 1,482 | 護岸工事 延長40m、 取付護岸工事 一式(図面掲載) 施工箇所 北区豊島二丁目地内～ 堀船二丁目地内 完了予定 令和12年2月28日 | 工期が4年度にわたるため |

| 番号 | 事 項 | 期 間 | 限 度 額 | 債 務 負 担 の 対 象 事 業 | 債 務 負 担 の 理 由 |
|----|-------------------------------------|----------------------|----------------|---|---------------|
| 37 | 隅田川(築地大橋上下流) 右岸テラス整備に伴う準備工事(その2) | 令和9年度 ↳ 令和10年度 | 百万円 780 | 準備工事 一式(図面掲載) 施工箇所 中央区築地五丁目地内 完了予定 令和11年2月28日 | 工期が3年度にわたるため |
| 38 | 高潮防御施設整備工事 | 令和9年度 | 4,348 | 高潮防御施設整備工事 (債務負担行為内訳掲載) 施工箇所 隅田川ほか7河川 完了予定 令和10年2月29日 | 工期が両年度にわたるため |
| 39 | 新中川護岸耐震補強工事(その35) | 令和9年度 ↳ 令和10年度 | 1,980 | 根固工事 延長260m(図面掲載) 施工箇所 江戸川区鹿骨一丁目地内 完了予定 令和11年1月31日 | 工期が3年度にわたるため |
| 40 | 新中川護岸耐震補強工事(その37) | 令和9年度 ↳ 令和10年度 | 900 | 根固工事 延長200m(図面掲載) 施工箇所 江戸川区東松本二丁目地内 完了予定 令和10年7月31日 | 工期が3年度にわたるため |
| 41 | 内川防潮堤耐震補強工事(その3) | 令和9年度 ↳ 令和10年度 | 1,200 | 耐震補強工事 延長460m(図面掲載) 施工箇所 大田区大森西二丁目地内～ 大森西三丁目地内 完了予定 令和11年2月28日 | 工期が3年度にわたるため |
| 42 | 古川防潮堤耐震補強工事(その202) | 令和9年度 ↳ 令和10年度 | 900 | 耐震補強工事 延長440m(図面掲載) 施工箇所 港区芝公園四丁目地内 完了予定 令和11年2月28日 | 工期が3年度にわたるため |

| 番号 | 事 項 | 期 間 | 限 度 額 | 債 務 負 担 の 対 象 事 業 | 債 務 負 担 の 理 由 |
|----|--------------------|----------------------|------------------|---|---------------|
| 43 | 圪川護岸耐震補強工事 | 令和9年度 ↳ 令和10年度 | 百万円 1,080 | 根固工事 延長720m(図面掲載) 施工箇所 足立区六木三丁目地内 完了予定 令和11年2月28日 | 工期が3年度にわたるため |
| 44 | 高潮防御施設耐震・耐水対策工事 | 令和9年度 ↳ 令和10年度 | 6,992 | 耐震・耐水対策工事(債務負担行為内訳掲載) 施工箇所 新中川ほか10河川、2施設 完了予定 令和10年12月25日 | 工期が3年度にわたるため |
| 45 | 高潮防御施設整備に伴う調査設計等委託 | 令和9年度 ↳ 令和10年度 | 822 | 工事設計委託、測量委託、地質調査委託、 検討委託、工事監理委託 完了予定 令和11年2月28日 | 工期が3年度にわたるため |
| 46 | 砂防海岸整備工事 | 令和9年度 ↳ 令和10年度 | 3,087 | 砂防海岸整備工事(債務負担行為内訳掲載) 施工箇所 沢尻・長浜海岸ほか14箇所、4地区 完了予定 令和11年2月28日 | 工期が3年度にわたるため |
| 47 | 砂防海岸整備に伴う調査設計等委託 | 令和9年度 | 1,201 | 工事設計委託、測量委託、環境調査委託、 地質調査委託、検討委託、調査委託 完了予定 令和10年2月29日 | 工期が両年度にわたるため |
| 48 | 小笠原河川整備工事 | 令和9年度 | 210 | 河川整備工事(債務負担行為内訳掲載) 施工箇所 長谷 完了予定 令和10年2月28日 | 工期が両年度にわたるため |

| 番号 | 事 項 | 期 間 | 限 度 額 | 債 務 負 担 の 対 象 事 業 | 債 務 負 担 の 理 由 |
|----|-------------------|----------------------|-----------|--|---------------|
| 49 | 小笠原河川整備に伴う調査設計等委託 | 令和9年度 | 百万円 28 | 測量委託 完了予定 令和10年2月28日 | 工期が両年度にわたるため |
| 50 | 公園管理に伴う調査設計等委託 | 令和9年度 | 461 | 施設管理業務委託 完了予定 令和10年3月31日 | 工期が両年度にわたるため |
| 51 | 日比谷公園大音楽堂改築工事 | 令和9年度 ゝ 令和11年度 | 3,517 | 建築工事、工事監理委託(図面掲載) 施工箇所 千代田区日比谷公園地内 完了予定 令和11年5月31日 | 工期が4年度にわたるため |
| 52 | 公園整備工事 | 令和9年度 ゝ 令和11年度 | 10,241 | 公園整備工事、工事監理委託 (債務負担行為内訳掲載) 施工箇所 芝公園ほか42公園 完了予定 令和11年5月30日 | 工期が4年度にわたるため |
| 53 | 公園整備に伴う調査設計等委託 | 令和9年度 | 1,004 | 工事設計委託、測量委託、物件調査委託、 環境調査委託、検討委託、積算委託、調査委託、 システム要件定義委託 完了予定 令和10年3月31日 | 工期が両年度にわたるため |
| 54 | 輸送施設整備工事 | 令和9年度 ゝ 令和12年度 | 5,432 | 受変電設備改修工事、整備工事、建築工事 工事監理委託(図面掲載) 施工箇所 台東区上野公園地内 完了予定 令和13年2月28日 | 工期が5年度にわたるため |

| 番号 | 事 項 | 期 間 | 限 度 額 | 債 務 負 担 の 対 象 事 業 | 債 務 負 担 の 理 由 |
|---------------------------------------|----------------------|----------------------|--------------|--|-----------------|
| 55 | 動物病院改築工事 | 令和9年度 ↳ 令和10年度 | 百万円 1,034 | 建築工事、工事監理委託(図面掲載) 施工箇所 日野市程久保七丁目地内 完了予定 令和10年10月13日 | 工期が3年度にわたるため |
| 56 | 動物園整備工事 | 令和9年度 | 965 | 動物園整備工事、工事監理委託 (債務負担行為内訳掲載) 施工箇所 恩賜上野動物園ほか1動物公園、 1水族園、1自然文化園 完了予定 令和10年2月29日 | 工期が両年度にわたるため |
| 57 | 葛西臨海水族園(仮称)整備運営事業 | 令和9年度 ↳ 令和30年度 | 22,016 | 整備運営事業(図面掲載) 施工箇所 江戸川区臨海町六丁目地内 完了予定 令和30年9月30日 | 工期が23年度にわたるため |
| 58 | ジャイアントパンダ保護に係る共同研究事業 | 令和9年度 ↳ 令和18年度 | 1,503 | 中国におけるジャイアントパンダ保護事業 に対する支援 | 研究期間が11年度にわたるため |
| 59 | 霊園葬儀所整備工事 | 令和9年度 | 1,051 | 霊園葬儀所整備工事(債務負担行為内訳掲載) 施工箇所 瑞江葬儀所ほか7霊園 完了予定 令和10年2月29日 | 工期が両年度にわたるため |
| 【 債 務 負 担 行 為 I 】 建設局 一般会計 合計 59 件 | | | 196,060 | | |

債 務 負 担 行 為 内 訳

| 番号 | 件名 | | 債務負担の対象事業 | 施工箇所 |
|---------------------|-----|-------------------------|-----------------------|------------------------|
| 2 建設事務所等整備工事 | | | | |
| | (1) | 西多摩建設事務所改修工事 | 改修工事 工事監理委託 | 青梅市東青梅三丁目地内 |
| | (2) | 西部公園緑地事務所解体工事 | 解体工事 工事監理委託 | 武蔵野市御殿山一丁目地内 |
| 4 建設事務所等整備に伴う仮庁舎賃貸借 | | | | |
| | (1) | 第三建設事務所杉並工区仮庁舎賃貸借 | 仮庁舎賃貸借 | 杉並区高円寺南五丁目地内 |
| | (2) | 東部公園緑地事務所仮庁舎賃貸借 | 仮庁舎賃貸借 | 台東区上野公園地内 |
| 5 道路整備工事 | | | | |
| | (1) | 都道165号線(草花)整備工事 | 陸橋架替工事 一式 | あきる野市草花地内 |
| | (2) | 都道18号線(薬師池)整備工事 | 補償代行工事 一式 | 町田市金井一丁目地内～本町田地内 |
| | (3) | 都道57号線(並木)整備工事 | 道路改修及び電線共同溝設置工事 延長50m | 町田市野津田町地内 |
| | (4) | 都道18号線(尾根幹2工区)整備工事(その7) | 道路改修工事 延長1,000m | 多摩市永山七丁目地内～諏訪六丁目地内 |
| | (5) | 都道19号線(尾根幹3工区)整備工事(その4) | 地盤改良工事 一式 | 多摩市聖ヶ丘四丁目地内～稲城市長峰三丁目地内 |

| 番号 | 件名 | 債務負担の対象事業 | 施工箇所 |
|----|------------------------|----------------------------------|-----------------------------|
| | (6) 都道32号線(檜原町2期)整備工事 | 擁壁設置工事 一式 | 八王子市檜原町地内 |
| | (7) 都道474号線(岩井橋)整備工事 | 園路整備工事 延長50m | 江東区扇橋三丁目地内～南砂一丁目地内 |
| | (8) 都道165号線(伊奈)整備工事 | 道路改修工事 延長50m | あきる野市伊奈地内 |
| | (9) 都道47号線(相原)整備工事 | 切回し道路設置工事 一式 | 町田市相原町地内 |
| | (10) 都道155号線(図師3期)整備工事 | 河川付替え工事 延長200m | 町田市下小山田町地内 |
| | (11) 都道47号線(東浅川)整備工事 | 道路改修及び電線共同溝設置工事 延長150m | 八王子市東浅川町地内～狭間町地内 |
| | (12) 都道173号線(南平)整備工事 | 道路改修工事 延長20m | 日野市南平四丁目地内～南平一丁目地内 |
| | (13) 都道173号線(南平2期)整備工事 | 擁壁設置工事 一式 | 日野市南平四丁目地内～南平三丁目地内 |
| | (14) 都道11号線(中和泉)整備工事 | 道路改修工事 延長600m | 狛江市中和泉五丁目地内～ 調布市国領町八丁目地内 |
| | (15) 都道233号線(保谷)整備工事 | 道路改修工事 延長240m | 西東京市中町一丁目地内～泉町三丁目地内 |
| | (16) 都道45号線(丹三郎)整備工事 | 道路改修工事に伴う準備工事 延長20m 橋梁下部工事 一式 | 奥多摩町棚澤地内～丹三郎地内 |
| | (17) 都道251号線(水口)整備工事 | 橋梁下部工事 一式 | 日の出町大字大久野地内 |

| 番号 | 件 名 | | 債 務 負 担 の 対 象 事 業 | 施 工 箇 所 |
|----------|------|-----------------------|--|-----------------------|
| | (18) | 都道208号線(間伏差木地2期)整備工事 | 道路改修工事 延長500m | 大島町差木地地内 |
| | (19) | 都道208号線(大島公園)整備工事 | 道路改修工事 延長900m | 大島町泉津地内 |
| | (20) | 都道228号線(西山2期)整備工事 | 道路改修工事 延長440m | 利島村地内 |
| | (21) | 都道212号線(坪田)整備工事 | 道路改修工事 延長180m | 三宅村坪田地内 |
| | (22) | 都道215号線(神子尾)整備工事 | 道路改修工事 延長220m | 八丈町末吉地内 |
| | (23) | 都道215号線(大里)整備工事 | 道路改修及び電線共同溝設置工事 延長250m | 八丈町大賀郷地内 |
| | (24) | 都道216号線(大賀郷)整備工事(その5) | 道路改修工事 延長430m | 八丈町大賀郷地内 |
| | (25) | 都道236号線(三宝港)整備工事(その5) | 道路改修工事 延長40m | 青ヶ島村地内 |
| 8 街路整備工事 | | | | |
| | (1) | 放射第2号線(西五反田)整備工事(その5) | 支障物撤去工事 延長100m | 品川区西五反田七丁目地内～西中延一丁目地内 |
| | (2) | 放射第5号線(高井戸)整備工事(その12) | 街路築造工事及び道路植栽工事 延長400m 歩道橋改修工事 延長60m | 杉並区上高井戸三丁目地内～久我山二丁目地内 |
| | (3) | 放射第9号線整備工事(その9) | 補償代行工事及び 暫定歩道整備工事 延長200m 電線共同溝設置工事 延長80m | 豊島区巣鴨三丁目地内～巣鴨五丁目地内 |

| 番号 | 件名 | 債務負担の対象事業 | 施工箇所 |
|------|------------------------------|--|------------------------------|
| (4) | 放射第17号線(東糀谷)整備工事(その5) | 橋台設置工事 1基 | 大田区大森南一丁目地内～東糀谷一丁目地内 |
| (5) | 放射第23号線整備工事(その5) | 補償代行工事 一式 | 世田谷区北沢四丁目地内～北沢五丁目地内 |
| (6) | 放射第25号線(若松町)整備工事(その3) | 排水管設置工事 延長230m | 新宿区新宿七丁目地内～若松町地内 |
| (7) | 放射第32号線(押上)整備工事(その7) | 排水管設置工事 延長250m | 墨田区押上三丁目地内～京島一丁目地内 |
| (8) | 放射第35号線整備工事(その14) | 街路築造工事 延長200m | 練馬区早宮二丁目地内～北町五丁目地内 |
| (9) | 放射第36号線他1路線整備工事(その8) | 排水管設置工事 延長100m 電線共同溝設置工事 延長400m | 板橋区小茂根四丁目地内～ 練馬区早宮二丁目地内 |
| (10) | 環状第1号線(九段)整備工事(その6) | 支障物撤去工事 延長95m | 千代田区九段南一丁目地内～一ツ橋一丁目地内 |
| (11) | 環状第3号線(弁天町)整備工事(その9) | 排水管設置工事及び 電線共同溝設置工事 延長380m | 新宿区原町一丁目地内～榎町地内 |
| (12) | 環状第3号線支線2号白鷺橋 整備工事(その15) | 歩道舗装工事 面積2,500㎡ | 江東区枝川二丁目地内～枝川一丁目地内 |
| (13) | 環状第4号線(港南・高輪)整備工事(その7) | 橋梁上部仕上工事 延長430m 交差点改良工事及び取付道路工事 延長470m エレベーター設置工事 1基 | 港区港南一丁目地内～高輪三丁目地内 |
| (14) | 環状第4号線(目白台)整備工事(その8) | 立坑設置工事 一式 擁壁設置工事 延長50m | 新宿区西早稲田一丁目地内～ 文京区目白台二丁目地内 |
| (15) | 環状第5の1号線(千駄ヶ谷) 整備工事(その11) | 車道舗装工事 面積3,500㎡ | 渋谷区千駄ヶ谷五丁目地内～新宿区内藤町地内 |

| 番号 | 件名 | 債務負担の対象事業 | 施工箇所 |
|------|--------------------------|--------------------------------------|------------------------------|
| (16) | 環状第5の1号線(雑司ヶ谷)整備工事(その11) | 擁壁設置工事 延長100m 建築工事及びエレベーター設置工事 一式 | 豊島区雑司が谷三丁目地内～南池袋二丁目地内 |
| (17) | 補助第26号線(豊町)整備工事(その15) | 電線共同溝設置工事 延長330m | 品川区二葉一丁目地内～豊町二丁目地内 |
| (18) | 補助第26号線(東北沢)整備工事(その8) | 街路築造工事 延長310m | 目黒区駒場四丁目地内～渋谷区大山町地内 |
| (19) | 補助第26号線(目黒中央)整備工事(その8) | 街路築造工事 延長50m | 目黒区中央町一丁目地内～鷹番二丁目地内 |
| (20) | 補助第26号線(中野五差路)整備工事(その4) | 排水管設置工事 延長360m 電線共同溝設置工事 延長220m | 中野区中央五丁目地内～中央四丁目地内 |
| (21) | 補助第26号線(千早)整備工事(その7) | 排水管設置工事及び 電線共同溝設置工事 延長100m | 豊島区千早四丁目地内～要町三丁目地内 |
| (22) | 補助第26号線(南長崎)整備工事(その6) | 排水管設置工事 延長100m | 豊島区南長崎六丁目地内～長崎五丁目地内 |
| (23) | 青梅3・4・4号線整備工事(その11) | 擁壁設置工事 延長100m | 青梅市滝ノ上町地内～日向和田一丁目地内 |
| (24) | 福生3・4・4号線(殿ヶ谷)整備工事(その2) | 切り回し道路整備工事 延長1,430m | 瑞穂町大字殿ヶ谷地内～大字武蔵地内 |
| (25) | 町田3・3・36号線(旭町)整備工事(その12) | 事業地整備工事 延長50m | 町田市本町田地内～旭町二丁目地内 |
| (26) | 府中3・2・2の2号線整備工事(その10) | 街路築造工事 延長1,400m | 府中市西原町二丁目地内～国立市谷保地内 |
| (27) | 府中3・4・5号線整備工事(その3) | 排水管設置工事 延長220m | 府中市西原町三丁目地内～ 国立市富士見台一丁目地内 |

| 番号 | 件名 | 債務負担の対象事業 | 施工箇所 |
|------|---------------------------------|--|-------------------------------|
| (28) | 立川3・2・4号線(Ⅰ工区)整備工事(その2) | 切り回し道路整備工事 延長1,100m | 東大和市上北台一丁目地内～ 武蔵村山市神明四丁目地内 |
| (29) | 立川3・2・4号線(Ⅱ工区)整備工事(その2) | 切り回し道路整備工事 延長1,215m | 武蔵村山市神明四丁目地内～中央一丁目地内 |
| (30) | 立川3・2・4号線(Ⅲ-1工区) 整備工事(その2) | 切り回し道路整備工事 延長600m | 武蔵村山市中央一丁目地内～本町一丁目地内 |
| (31) | 立川3・2・4号線(Ⅲ-2工区) 整備工事(その2) | 切り回し道路整備工事 延長975m | 武蔵村山市本町一丁目地内～三ツ藤三丁目地内 |
| (32) | 立川3・2・4号線(Ⅳ工区)整備工事(その2) | 切り回し道路整備工事及び 歩道橋撤去工事 延長1,175m 函渠設置工事 1箇所 | 武蔵村山市三ツ木二丁目地内～岸一丁目地内 |
| (33) | 国分寺3・2・8号線整備工事(その13) | 街路築造工事 延長200m | 府中市武蔵台三丁目地内～ 国分寺市東戸倉二丁目地内 |
| (34) | 国分寺3・4・10号線他1路線整備工事 | 電線共同溝設置工事 延長250m | 小平市上水本町一丁目地内～ 国分寺市北町一丁目地内 |
| (35) | 東村山3・3・8号線(本町)整備工事(その7) | 電線共同溝設置工事 延長640m 排水管設置工事 延長420m | 東村山市本町一丁目地内～久米川町四丁目地内 |
| (36) | 東村山3・4・15の2号線整備工事(その9) | 街路築造工事 延長300m | 清瀬市中里四丁目地内～上清戸二丁目地内 |
| (37) | 東村山3・4・15の2号線(上清戸) 整備工事(その9) | 街路築造工事 延長300m | 清瀬市中清戸一丁目地内～上清戸二丁目地内 |
| (38) | 東村山3・4・15の2号線(Ⅲ期)整備工事 | 搬入路設置工事及び補償代行工事 延長200m | 清瀬市中清戸三丁目地内～中清戸一丁目地内 |
| (39) | 補助第11号線整備工事(その4) | 排水管設置工事 延長120m | 渋谷区恵比寿一丁目地内～恵比寿四丁目地内 |

| 番号 | 件名 | 債務負担の対象事業 | 施工箇所 |
|------|------------------------------|---|-----------------------------|
| (40) | 補助第27号線(富士見橋)整備工事(その4) | 護岸工事 一式 仮人道橋撤去工事 一式 | 大田区大森西四丁目地内～大森西二丁目地内 |
| (41) | 補助第28号線(大井)整備工事(その5) | 排水管設置工事 延長630m | 品川区大井四丁目地内 |
| (42) | 補助第29号線(大崎)整備工事(その2) | 緊急車両等通行路整備工事 延長230m | 品川区大崎三丁目地内 |
| (43) | 補助第29号線(戸越)整備工事(その5) | 緊急車両等通行路整備工事 延長710m | 品川区大崎三丁目地内～戸越四丁目地内 |
| (44) | 補助第29号線(豊町)整備工事(その5) | 緊急車両等通行路整備工事 延長540m | 品川区豊町六丁目地内～二葉四丁目地内 |
| (45) | 補助第29号線(西大井)整備工事(その2) | 緊急車両等通行路整備工事 延長155m | 品川区二葉四丁目地内～西大井五丁目地内 |
| (46) | 補助第29号線(西大井東馬込) 整備工事(その3) | 緊急車両等通行路整備工事 延長470m | 品川区西大井五丁目地内～ 大田区東馬込二丁目地内 |
| (47) | 補助第52号線(若林)整備工事(その6) | 排水管設置工事 延長200m 電線共同溝設置工事 延長620m 擁壁設置工事 一式 | 世田谷区若林五丁目地内～豪徳寺二丁目地内 |
| (48) | 補助第54号線整備工事(その12) | 街路築造工事 延長100m | 世田谷区千歳台六丁目地内～ 上祖師谷四丁目地内 |
| (49) | 補助第73号線整備工事(その2) | 街路築造工事及び 電線共同溝設置工事 延長230m | 北区赤羽西一丁目地内～東十条六丁目地内 |
| (50) | 補助第73号線(池袋本町)整備工事(その6) | 排水管設置工事及び 仮設道路整備工事 延長100m | 豊島区池袋本町二丁目地内～ 板橋区板橋一丁目地内 |
| (51) | 補助第74号線整備工事(その9) | 街路築造工事及び 電線共同溝設置工事 延長220m 歩道舗装工事 面積6,000㎡ | 新宿区高田馬場四丁目地内～大久保三丁目地内 |

| 番号 | 件名 | 債務負担の対象事業 | 施工箇所 |
|------|------------------------------|-----------------------------------|-----------------------------|
| (52) | 補助第74号線(野方)整備工事 | 街路築造工事 延長410m 電線共同溝設置工事 延長150m | 中野区中野四丁目地内～野方一丁目地内 |
| (53) | 補助第81号線整備工事(その7) | 取付道路工事及び補償代行工事 延長130m | 豊島区南池袋二丁目地内～南池袋四丁目地内 |
| (54) | 補助第81号線(巣鴨)整備工事(その6) | 排水管設置工事及び 仮設道路整備工事 延長60m | 豊島区巣鴨五丁目地内～北区西ヶ原三丁目地内 |
| (55) | 補助第82号線(上池袋)整備工事(その6) | 仮設道路整備工事 延長180m | 豊島区上池袋三丁目地内～池袋本町三丁目地内 |
| (56) | 補助第82号線(池袋本町)整備工事(その6) | 仮設道路整備工事 延長80m | 豊島区池袋本町三丁目地内～ 板橋区大山金井町地内 |
| (57) | 補助第85号線(赤羽台Ⅱ期)整備工事 | 排水管設置工事及び 車道切り回し工事 延長450m | 北区赤羽台二丁目地内～赤羽台三丁目地内 |
| (58) | 補助第86号線(赤羽西)整備工事(その3) | 擁壁築造工事及び排水管設置工事 延長110m | 北区赤羽西五丁目地内～赤羽西一丁目地内 |
| (59) | 補助第88号線整備工事(その6) | 街路築造工事 延長780m 歩道舗装工事 面積7,020㎡ | 北区豊島二丁目地内～豊島六丁目地内 |
| (60) | 補助第90号線(荒川)整備工事(その4) | 排水管設置工事 延長150m | 荒川区荒川一丁目地内～荒川七丁目地内 |
| (61) | 補助第120号線(八広)整備工事(その8) | 電線共同溝設置工事 延長90m | 墨田区八広六丁目地内～八広四丁目地内 |
| (62) | 補助第120号線(八広Ⅱ期) 整備工事(その4) | 排水管設置工事 延長80m | 墨田区八広六丁目地内～八広五丁目地内 |
| (63) | 補助第136号線(扇(本木)) 整備工事(その9) | 排水管設置工事 延長150m | 足立区扇一丁目地内～関原一丁目地内 |

| 番号 | 件名 | 債務負担の対象事業 | 施工箇所 |
|------|--------------------------|---|------------------------------|
| (64) | 補助第136号線(足立)整備工事(その6) | 排水管設置工事 延長180m | 足立区足立一丁目地内～足立三丁目地内 |
| (65) | 補助第138号線(綾瀬新橋)整備工事(その6) | 仮橋設置工事 一式 | 足立区弘道二丁目地内～綾瀬四丁目地内 |
| (66) | 補助第138号線(中央本町)整備工事(その3) | 排水管設置工事 延長210m | 足立区中央本町一丁目地内～ 足立区弘道一丁目地内 |
| (67) | 補助第138号線(興野)整備工事(その5) | 排水管設置工事 延長170m 土壌汚染対策工事 延長80m | 足立区興野一丁目地内～本木二丁目地内 |
| (68) | 補助第142号線(南小岩)整備工事(その5) | 電線共同溝設置工事及び 排水管設置工事 延長240m | 江戸川区南小岩四丁目地内～東小岩四丁目地内 |
| (69) | 補助第142号線(南小岩五)整備工事 | 排水管設置工事 延長60m | 江戸川区南小岩五丁目地内～南小岩四丁目地内 |
| (70) | 補助第143号線(東小岩)整備工事(その8) | 排水管設置工事 延長490m | 江戸川区南小岩八丁目地内 |
| (71) | 補助第172号線(長崎)整備工事(その6) | 排水管設置工事及び 仮設道路整備工事 延長160m | 豊島区长崎一丁目地内～長崎五丁目地内 |
| (72) | 補助第227号線(大和町)整備工事(その8) | 街路築造工事 延長160m 電線共同溝設置工事 延長60m | 中野区大和町一丁目地内～大和町四丁目地内 |
| (73) | 補助第230号線(大泉町)整備工事(その12) | 橋梁下部工事 一式 擁壁設置工事 延長50m 排水管設置工事 延長230m | 練馬区大泉町一丁目地内～大泉町二丁目地内 |
| (74) | 補助第230号線(大泉町Ⅱ期)整備工事(その3) | 仮設歩道整備工事 延長100m | 練馬区大泉学園町七丁目地内～ 大泉町三丁目地内 |
| (75) | 補助第233号線(大泉学園町)整備工事(その2) | 仮設歩道整備工事 延長100m | 練馬区大泉学園町四丁目地内～ 大泉学園町八丁目地内 |

| 番号 | 件名 | 債務負担の対象事業 | 施工箇所 |
|------|----------------------------|---|-----------------------|
| (76) | 八王子3・4・28号線(石川Ⅱ期)整備工事(その6) | 橋梁下部工事 一式 擁壁設置工事 延長50m 排水管設置工事 延長230m | 八王子市石川町地内～宇津木町地内 |
| (77) | 日野3・4・3号線(三沢Ⅰ期)整備工事(その6) | 街路築造工事及び水路撤去工事 延長540m | 日野市落川地内～三沢一丁目地内 |
| (78) | 日野3・4・3号線(三沢Ⅱ期)整備工事 | 人道橋設置工事 延長20m | 日野市三沢二丁目地内～高幡地内 |
| (79) | 三鷹3・4・7号線(下連雀)整備工事(その4) | 街路築造工事及び 電線共同溝設置工事 延長300m | 三鷹市下連雀五丁目地内～下連雀七丁目地内 |
| (80) | 三鷹3・4・11号線(北野三丁目)整備工事(その2) | 排水管設置工事 延長150m | 三鷹市北野三丁目地内～北野四丁目地内 |
| (81) | 三鷹3・4・12号線(北野)整備工事(その7) | 街路築造工事 延長600m 電線共同溝設置工事 延長1,200m | 三鷹市北野三丁目地内～北野二丁目地内 |
| (82) | 三鷹3・4・12号線(緑ヶ丘)整備工事(その3) | 搬入路設置工事 延長180m | 三鷹市北野四丁目地内～北野三丁目地内 |
| (83) | 西東京3・4・9号線整備工事(その6) | 車道舗装工事 面積4,400㎡ 歩道舗装工事 面積3,300㎡ | 西東京市北原町三丁目地内～西原町四丁目地内 |
| (84) | 昭島3・2・3号線整備工事(その5) | 街路築造工事及び 電線共同溝設置工事 延長150m | 昭島市中神町地内 |
| (85) | 昭島3・2・11号線整備工事(その3) | 仮設道路整備工事 延長300m | 昭島市東町二丁目地内～福島町地内 |
| (86) | 国分寺3・4・3号線整備工事(その4) | 街路築造工事 延長180m | 国分寺市泉町三丁目地内～内藤一丁目地内 |
| | | | |

| 番号 | 件名 | | 債務負担の対象事業 | 施工箇所 |
|-----------|------|---------------------|----------------------------|-----------------------------------|
| 10 橋梁整備工事 | | | | |
| | (1) | 高浜橋整備工事(その9) | しゅんせつ工事 一式 | 港区芝浦四丁目地内～港南一丁目地内 |
| | (2) | 等々力大橋(仮称)整備工事(その10) | 谷沢川橋梁上部仕上げ工事 一式 | 世田谷区玉堤二丁目地内～ 神奈川県川崎市中原区宮内一丁目地内 |
| | (3) | 新金井窪南小橋整備工事 | 函体設置及び旧橋撤去工事 一式 | 板橋区大山金井町地内 |
| | (4) | 夢の島大橋整備工事 | 仮橋設置工事 一式 | 江東区新砂一丁目地内～夢の島一丁目地内 |
| | (5) | 下元郷1号橋(仮称)整備工事(その3) | 橋梁下部工事 一式 | 檜原村下元郷地内 |
| | (6) | 本宿橋(仮称)整備工事(その10) | 擁壁設置工事 一式 | 檜原村本宿地内 |
| | (7) | 羽村大橋整備工事(その2) | 既設橋補修工事 一式 搬入路整備工事 一式 | あきる野市草花地内～羽村市川崎四丁目地内 |
| | (8) | 多摩大橋整備工事 | 取付道路工事 一式 | 八王子市小宮町地内～昭島市福島町二丁目地内 |
| | (9) | 松枝橋整備工事(その14) | 道路復旧工事 一式 | 八王子市四谷町地内～檜原町地内 |
| | (10) | 日野橋整備工事(その8) | 旧橋撤去工事 一式 | 日野市大字日野地内～立川市錦町六丁目地内 |
| | (11) | 関戸橋整備工事(その17) | 旧橋撤去工事 一式 塗替塗装工事 延長300m | 府中市住吉町二丁目地内～ 多摩市関戸二丁目地内 |

| 番号 | 件名 | 債務負担の対象事業 | 施工箇所 |
|------|---------------|-----------------|------------------------|
| (12) | 大和橋補修工事 | 塗替塗装工事 延長13m | 千代田区岩本町三丁目地内～東神田二丁目地内 |
| (13) | 目黒本町歩道橋補修工事 | 歩道橋撤去工事 延長36m | 目黒区目黒本町二丁目地内～目黒本町一丁目地内 |
| (14) | 川下橋補修工事 | 塗替塗装工事 延長17m | 大田区北糀谷一丁目地内～大森東四丁目地内 |
| (15) | 菖蒲橋補修工事 | 塗替塗装工事 延長34m | 大田区蒲田一丁目地内～蒲田五丁目地内 |
| (16) | 品川ふ頭橋(南側)補修工事 | 塗替塗装工事 延長77m | 品川区東品川二丁目地内～東品川五丁目地内 |
| (17) | 境橋歩道橋補修工事 | 橋脚補強工事 2基 | 世田谷区上北沢五丁目地内 |
| (18) | 津久戸歩道橋補修工事 | 橋脚補強工事 2基 | 新宿区津久戸町地内 |
| (19) | 淀橋二中前歩道橋補修工事 | 橋脚補強工事 2基 | 新宿区西新宿六丁目地内 |
| (20) | 豊住橋補修工事 | カルバート構築工事 延長38m | 江東区東陽六丁目地内～千石二丁目地内 |
| (21) | 青砥橋補修工事 | 橋面舗装工事 延長641m | 葛飾区青戸六丁目地内～高砂一丁目地内 |
| (22) | 総武陸橋補修工事 | 階段補修工事 延長530m | 江戸川区上一色三丁目地内～上一色二丁目地内 |
| (23) | 有明北橋補修工事 | 塗替塗装工事 延長247m | 江東区豊洲六丁目地内～有明一丁目地内 |

| 番号 | 件名 | 債務負担の対象事業 | 施工箇所 |
|------|----------|-----------------|---------------------------|
| (24) | 厩橋補修工事 | 塗替塗装工事 延長151m | 台東区蔵前二丁目地内～ 墨田区本所一丁目地内 |
| (25) | 調布橋補修工事 | 下部工補強工事 延長7m | 青梅市千ヶ瀬町五丁目地内～長淵七丁目地内 |
| (26) | 岩井橋補修工事 | 断面修復工事 延長12m | 青梅市成木八丁目地内 |
| (27) | 坂久橋補修工事 | 断面修復工事 延長6m | 青梅市成木二丁目地内～成木三丁目地内 |
| (28) | 下枋谷橋補修工事 | 断面修復工事 延長57m | 青梅市黒沢三丁目地内 |
| (29) | 神大橋補修工事 | 床版補修工事 延長43m | 檜原村小沢地内～三都郷地内 |
| (30) | 阻端沢橋補修工事 | 断面修復工事 延長58m | 青梅市柚木町三丁目地内 |
| (31) | 北川橋補修工事 | 落橋防止工事 延長39m | 奥多摩町大丹波地内 |
| (32) | 大正橋補修工事 | 排水設備補修工事 延長113m | 奥多摩町川井地内 |
| (33) | 道川橋補修工事 | けた補修工事 延長18m | 檜原村南郷地内 |
| (34) | 花立橋補修工事 | けた補修工事 延長30m | 奥多摩町棚澤地内 |
| (35) | 羽根撞橋補修工事 | けた補修工事 延長12m | 檜原村樋里地内 |

| 番号 | 件名 | 債務負担の対象事業 | 施工箇所 |
|------|---------------|-----------------|------------------------------|
| (36) | 無名2号橋補修工事 | けた補修工事 延長6m | 青梅市黒沢二丁目地内 |
| (37) | 羽村加美歩道橋補修工事 | けた補修工事 延長35m | 羽村市羽加美四丁目地内 |
| (38) | 武蔵野歩道橋補修工事 | 橋脚補強工事 2基 | 瑞穂町むさし野一丁目地内 |
| (39) | 新田橋補修工事 | 床版補修工事 延長9m | 稲城市百村地内 |
| (40) | 立日橋(上流)補修工事 | 伸縮装置取替工事 延長417m | 立川市柴崎町六丁目地内～ 日野市日野本町六丁目地内 |
| (41) | 立日橋(下流)補修工事 | 伸縮装置取替工事 延長417m | 立川市柴崎町六丁目地内～ 日野市日野本町六丁目地内 |
| (42) | 櫛沢橋補修工事 | 断面修復工事 延長15m | 八王子市上恩方町地内 |
| (43) | 無名19号橋補修工事 | 床版補修工事 延長2m | 八王子市子安町一丁目地内 |
| (44) | 無名33号橋補修工事 | 床版補修工事 延長14m | 日野市日野本町六丁目地内 |
| (45) | 大和田小陸橋補修工事 | 床版補修工事 延長14m | 八王子市大和田町二丁目地内 |
| (46) | 水無瀬橋補修工事 | 橋面改良工事 延長59m | 八王子市横川町地内～日吉町地内 |
| (47) | 多摩川原橋(下り)補修工事 | 塗替塗装工事 延長402m | 稲城市矢野口地内～調布市多摩川三丁目地内 |

| 番号 | 件名 | 債務負担の対象事業 | 施工箇所 |
|-------------|-------------------|---------------|---------------------------|
| | (48) 泉小学校前歩道橋補修工事 | 歩道橋撤去工事 延長58m | 西東京市泉町二丁目地内～泉町三丁目地内 |
| | (49) 大船戸大橋補修工事 | 断面修復工事 延長95m | 三宅村伊ヶ谷地内 |
| | (50) 舟木橋補修工事 | 断面修復工事 延長20m | 御蔵島村地内 |
| | (51) カケマ沢補修工事 | 断面修復工事 延長5m | 御蔵島村地内 |
| | (52) エゴノ森沢補修工事 | 断面修復工事 延長5m | 御蔵島村地内 |
| | (53) 万年青橋補修工事 | 塗替塗装工事 延長45m | 小笠原村母島字中ノ平地内 |
| | (54) 中の平橋補修工事 | 塗替塗装工事 延長61m | 小笠原村母島字中ノ平地内 |
| 11 橋梁長寿命化工事 | | | |
| | (1) 港南大橋長寿命化工事 | 橋面改良工事 延長20m | 港区港南三丁目地内～港南五丁目地内 |
| | (2) 青山橋長寿命化工事 | 橋面改良工事 延長131m | 港区南青山二丁目地内～南青山四丁目地内 |
| | (3) 一ツ橋長寿命化工事 | 塗替塗装工事 延長16m | 千代田区一ツ橋二丁目地内～ 一ツ橋一丁目地内 |
| | (4) 都大橋長寿命化工事 | 基礎補強工事 2基 | 大田区平和島四丁目地内～ 大森本町二丁目地内 |

| 番号 | 件名 | 債務負担の対象事業 | 施工箇所 |
|------|---------------|-----------------|---------------------------------|
| (5) | 柿の木坂陸橋長寿命化工事 | 橋面改良工事 延長100m | 目黒区碑文谷五丁目地内～平町一丁目地内 |
| (6) | 中之島橋長寿命化工事 | 基礎補強工事 2基 | 大田区平和島三丁目地内～平和島五丁目地内 |
| (7) | 外苑橋長寿命化工事 | 塗替塗装工事 延長26m | 渋谷区千駄ヶ谷一丁目地内 |
| (8) | 目黒新橋長寿命化工事 | 断面補強工事 延長26m | 目黒区下目黒一丁目地内～下目黒二丁目地内 |
| (9) | 新東海橋長寿命化工事 | 塗替塗装工事 延長92m | 品川区東品川二丁目地内～東品川一丁目地内 |
| (10) | 上高井戸陸橋長寿命化工事 | 橋脚補強工事 11基 | 杉並区上高井戸三丁目地内～ 上高井戸二丁目地内 |
| (11) | 信濃町橋長寿命化工事 | 伸縮装置取替工事 延長32m | 新宿区信濃町地内～霞岳町地内 |
| (12) | みのわ陸橋長寿命化工事 | 遮音壁改修工事 延長250m | 練馬区谷原五丁目地内～谷原二丁目地内 |
| (13) | 宇喜田橋長寿命化工事 | 車道舗装工事 延長38m | 江戸川区船堀三丁目地内～宇喜田町地内 |
| (14) | 一之江陸橋長寿命化工事 | 下部工補強工事 2基 | 江戸川区一之江三丁目地内～ 春江町四丁目地内 |
| (15) | 浦安橋(上り)長寿命化工事 | 伸縮装置取替工事 延長359m | 江戸川区東葛西三丁目地内～ 千葉県浦安市当代島一丁目地内 |
| (16) | 浦安橋(下り)長寿命化工事 | 伸縮装置取替工事 延長359m | 江戸川区東葛西三丁目地内～ 千葉県浦安市当代島一丁目地内 |

| 番号 | 件名 | 債務負担の対象事業 | 施工箇所 |
|------------|----------------------|-----------------|------------------------------|
| | (17) 船堀橋長寿命化工事 | 高欄補修工事 延長1,482m | 江東区大島九丁目地内～ 江戸川区東小松川四丁目地内 |
| | (18) 堀切橋長寿命化工事 | 橋面改良工事 延長874m | 足立区柳原一丁目地内～ 葛飾区堀切二丁目地内 |
| | (19) 五兵衛新橋長寿命化工事 | けた補強工事 延長220m | 足立区西綾瀬四丁目地内～綾瀬四丁目地内 |
| | (20) 江北橋長寿命化工事 | 塗替塗装工事 延長551m | 足立区宮城一丁目地内～扇二丁目地内 |
| | (21) 新神谷橋長寿命化工事 | 塗替塗装工事 延長203m | 北区神谷三丁目地内～ 足立区新田二丁目地内 |
| | (22) 西新井橋長寿命化工事 | 塗替塗装工事 延長197m | 足立区千住元町地内～関原一丁目地内 |
| | (23) 昭和橋長寿命化工事 | けた補強工事 延長98m | 奥多摩町氷川地内 |
| | (24) 中央橋(原町田)長寿命化工事 | 橋脚補強工事 2基 | 町田市中町一丁目地内～原町田五丁目地内 |
| | (25) 豊田陸橋長寿命化工事 | 塗替塗装工事 延長215m | 日野市豊田三丁目地内～旭が丘一丁目地内 |
| | (26) 泉町陸橋長寿命化工事 | 地覆補修工事 延長65m | 国分寺市泉町三丁目地内 |
| 15 駐車場改修工事 | | | |
| | (1) 板橋四ツ又駐車場衛生設備改修工事 | 衛生設備改修工事 | 東京都板橋四ツ又駐車場 |

| 番号 | 件 名 | | 債 務 負 担 の 対 象 事 業 | 施 工 箇 所 |
|-----------|-----|----------------------|-------------------|--------------------------------|
| | (2) | 板橋四ツ又駐車場昇降機設備改修工事 | 昇降機設備改修工事 | 東京都板橋四ツ又駐車場 |
| | (3) | 宝町駐車場設備改修工事 | 設備改修工事 工事監理委託 | 東京都宝町駐車場 |
| 18 道路補修工事 | | | | |
| | (1) | 路面補修工事(ゼロ都債) | 路面補修工事 面積190,499㎡ | 東京都管理道路全域 |
| | (2) | 都道50号線(日本橋)路面補修工事 | 路面補修工事 面積3,034㎡ | 中央区日本橋茅場町一丁目地内～ 日本橋蛸殻町一丁目地内 |
| | (3) | 都道304号線(有楽町)路面補修工事 | 路面補修工事 面積4,320㎡ | 千代田区有楽町一丁目地内 |
| | (4) | 都道316号線(海岸)路面補修工事 | 路面補修工事 面積3,168㎡ | 港区海岸二丁目地内 |
| | (5) | 都道316号線(東新橋)路面補修工事 | 路面補修工事 面積1,546㎡ | 港区東新橋一丁目地内 |
| | (6) | 都道405号線(神田須田町)路面補修工事 | 路面補修工事 面積7,874㎡ | 千代田区神田須田町一丁目地内～ 内神田一丁目地内 |
| | (7) | 都道418号線(白金)路面補修工事 | 路面補修工事 面積3,510㎡ | 港区白金六丁目地内～白金台五丁目地内 |
| | (8) | 都道2号線(平塚)路面補修工事 | 路面補修工事 面積2,580㎡ | 品川区平塚三丁目地内～荏原六丁目地内 |
| | (9) | 都道3号線(砧)路面補修工事 | 路面補修工事 面積2,000㎡ | 世田谷区砧一丁目地内 |

| 番号 | 件名 | 債務負担の対象事業 | 施工箇所 |
|------|---------------------|-----------------|-----------------------|
| (10) | 都道11号線(田園調布)路面補修工事 | 路面補修工事 面積1,600㎡ | 大田区田園調布一丁目地内 |
| (11) | 都道311号線(粕谷)路面補修工事 | 路面補修工事 面積1,260㎡ | 世田谷区粕谷二丁目地内～八幡山三丁目地内 |
| (12) | 都道311号線(新蒲田)路面補修工事 | 路面補修工事 面積1,120㎡ | 大田区新蒲田一丁目地内～西蒲田八丁目地内 |
| (13) | 都道312号線(下目黒)路面補修工事 | 路面補修工事 面積3,000㎡ | 目黒区下目黒五丁目地内～中町一丁目地内 |
| (14) | 都道312号線(碑文谷)路面補修工事 | 路面補修工事 面積2,400㎡ | 目黒区碑文谷四丁目地内～碑文谷五丁目地内 |
| (15) | 都道316号線(勝島)路面補修工事 | 路面補修工事 面積1,600㎡ | 品川区勝島二丁目地内～勝島三丁目地内 |
| (16) | 都道318号線(若林)路面補修工事 | 路面補修工事 面積1,600㎡ | 世田谷区若林四丁目地内～若林二丁目地内 |
| (17) | 都道318号線(代田)路面補修工事 | 路面補修工事 面積1,800㎡ | 世田谷区代田四丁目地内～代田五丁目地内 |
| (18) | 都道318号線(柿の木坂)路面補修工事 | 路面補修工事 面積1,440㎡ | 目黒区柿の木坂一丁目地内～碑文谷五丁目地内 |
| (19) | 都道412号線(渋谷)路面補修工事 | 路面補修工事 面積840㎡ | 渋谷区渋谷四丁目地内～渋谷二丁目地内 |
| (20) | 都道421号線(池上)路面補修工事 | 路面補修工事 面積1,200㎡ | 大田区池上六丁目地内～池上三丁目地内 |
| (21) | 都道4号線(上荻)路面補修工事 | 路面補修工事 面積2,640㎡ | 杉並区上荻一丁目地内～天沼三丁目地内 |

| 番号 | 件名 | 債務負担の対象事業 | 施工箇所 |
|------|-----------------------------|-----------------|------------------------------|
| (22) | 都道14号線(和泉)路面補修工事 | 路面補修工事 面積3,640㎡ | 杉並区和泉三丁目地内～大宮二丁目地内 |
| (23) | 都道420号線(新井)路面補修工事 | 路面補修工事 面積4,320㎡ | 中野区新井二丁目地内～新井五丁目地内 |
| (24) | 新宿副都心十三号線(西新宿) 路面補修工事 | 路面補修工事 面積3,200㎡ | 新宿区西新宿四丁目地内～西新宿六丁目地内 |
| (25) | 都道68号線(土支田)路面補修工事 | 路面補修工事 面積1,232㎡ | 練馬区土支田二丁目地内～大泉町一丁目地内 |
| (26) | 都道108号線(大泉学園)路面補修工事 | 路面補修工事 面積4,200㎡ | 練馬区大泉学園町八丁目地内～ 大泉学園町一丁目地内 |
| (27) | 都道305号線(南池袋)路面補修工事 | 路面補修工事 面積3,612㎡ | 豊島区南池袋一丁目地内 |
| (28) | 都道311号線(春日町)路面補修工事 | 路面補修工事 面積3,226㎡ | 練馬区春日町二丁目地内～早宮二丁目地内 |
| (29) | 都道311号線(春日町) 路面補修工事(その2) | 路面補修工事 面積350㎡ | 練馬区春日町二丁目地内～早宮二丁目地内 |
| (30) | 都道318号線(南常盤台)路面補修工事 | 路面補修工事 面積3,000㎡ | 板橋区南常盤台一丁目地内 |
| (31) | 都道439号線(上石神井)路面補修工事 | 路面補修工事 面積756㎡ | 練馬区上石神井南町地内～上石神井一丁目地内 |
| (32) | 都道443号線(春日町)路面補修工事 | 路面補修工事 面積1,137㎡ | 練馬区春日町六丁目地内～春日町三丁目地内 |
| (33) | 都道443号線(田柄)路面補修工事 | 路面補修工事 面積2,336㎡ | 練馬区田柄五丁目地内～春日町三丁目地内 |

| 番号 | 件名 | 債務負担の対象事業 | 施工箇所 |
|------|-----------------------------|-----------------|----------------------------|
| (34) | 都道446号線(高島平)路面補修工事 | 路面補修工事 面積3,612㎡ | 板橋区高島平一丁目地内 |
| (35) | 都道308号線(清新町)路面補修工事 | 路面補修工事 面積2,880㎡ | 江戸川区清新町一丁目地内 |
| (36) | 都道308号線(清新町) 路面補修工事(その2) | 路面補修工事 面積2,520㎡ | 江戸川区清新町一丁目地内 |
| (37) | 都道315号線(東新小岩)路面補修工事 | 路面補修工事 面積6,300㎡ | 葛飾区東新小岩四丁目地内～ 東新小岩二丁目地内 |
| (38) | 都道449号線(八広)路面補修工事 | 路面補修工事 面積1,440㎡ | 墨田区八広六丁目地内～東墨田二丁目地内 |
| (39) | 都道450号線(西葛西)路面補修工事 | 路面補修工事 面積720㎡ | 江戸川区西葛西二丁目地内～清新町一丁目地内 |
| (40) | 都道484号線(豊洲)路面補修工事 | 路面補修工事 面積4,000㎡ | 江東区豊洲六丁目地内 |
| (41) | 都道501号線(東小岩)路面補修工事 | 路面補修工事 面積1,200㎡ | 江戸川区東小岩四丁目地内～南小岩三丁目地内 |
| (42) | 都道501号線(金町)路面補修工事 | 路面補修工事 面積2,200㎡ | 葛飾区金町浄水場内～柴又七丁目地内 |
| (43) | 都道8号線(関口)路面補修工事 | 路面補修工事 面積1,980㎡ | 文京区関口三丁目地内～音羽一丁目地内 |
| (44) | 都道313号線(東日暮里)路面補修工事 | 路面補修工事 面積2,625㎡ | 荒川区東日暮里六丁目地内 |
| (45) | 都道318号線(大谷田)路面補修工事 | 路面補修工事 面積2,592㎡ | 足立区大谷田三丁目地内～中川四丁目地内 |

| 番号 | 件名 | 債務負担の対象事業 | 施工箇所 |
|------|--------------------|-----------------|----------------------|
| (46) | 都道318号線(平野)路面補修工事 | 路面補修工事 面積6,930㎡ | 足立区平野一丁目地内～青井六丁目地内 |
| (47) | 都道318号線(西が丘)路面補修工事 | 路面補修工事 面積4,059㎡ | 北区西が丘三丁目地内～中十条三丁目地内 |
| (48) | 都道405号線(本郷)路面補修工事 | 路面補修工事 面積2,560㎡ | 文京区本郷三丁目地内～湯島一丁目地内 |
| (49) | 都道452号線(谷中)路面補修工事 | 路面補修工事 面積1,620㎡ | 台東区谷中三丁目地内～谷中六丁目地内 |
| (50) | 都道5号線(長岡下師岡)路面補修工事 | 路面補修工事 面積5,715㎡ | 瑞穂町大字長岡下師岡地内～長岡四丁目地内 |
| (51) | 都道7号線(野辺)路面補修工事 | 路面補修工事 面積8,060㎡ | あきる野市野辺地内～小川地内 |
| (52) | 都道29号線(河辺町)路面補修工事 | 路面補修工事 面積4,500㎡ | 青梅市河辺町四丁目地内～東青梅四丁目地内 |
| (53) | 都道31号線(大久野)路面補修工事 | 路面補修工事 面積3,150㎡ | 日の出町大字大久野地内 |
| (54) | 都道33号線(小中野)路面補修工事 | 路面補修工事 面積4,800㎡ | あきる野市小中野地内～五日市地内 |
| (55) | 都道53号線(成木)路面補修工事 | 路面補修工事 面積1,430㎡ | 青梅市成木五丁目地内～成木八丁目地内 |
| (56) | 都道163号線(五ノ神)路面補修工事 | 路面補修工事 面積6,110㎡ | 羽村市五ノ神一丁目地内～神明台二丁目地内 |
| (57) | 都道184号線(大久野)路面補修工事 | 路面補修工事 面積1,400㎡ | 日の出町大字大久野地内 |

| 番号 | 件名 | 債務負担の対象事業 | 施工箇所 |
|------|------------------------|------------------|----------------------|
| (58) | 都道185号線(伊奈)路面補修工事 | 路面補修工事 面積1,314㎡ | あきる野市伊奈地内 |
| (59) | 都道194号線(大門)路面補修工事 | 路面補修工事 面積1,600㎡ | 青梅市大門一丁目地内～野上町二丁目地内 |
| (60) | 都道206号線(川野)路面補修工事 | 路面補修工事 面積1,500㎡ | 奥多摩町川野地内 |
| (61) | 都道206号線(川野)路面補修工事(その2) | 路面補修工事 面積1,125㎡ | 奥多摩町川野地内 |
| (62) | 都道249号線(神明台)路面補修工事 | 路面補修工事 面積1,950㎡ | 羽村市神明台二丁目地内～神明台三丁目地内 |
| (63) | 都道3号線(能ヶ谷)路面補修工事 | 路面補修工事 面積4,200㎡ | 町田市能ヶ谷一丁目地内～大蔵町地内 |
| (64) | 都道18号線(小野路)路面補修工事 | 路面補修工事 面積2,590㎡ | 町田市小野路町地内 |
| (65) | 都道18号線(小野路)路面補修工事(その2) | 路面補修工事 面積740㎡ | 町田市小野路町地内 |
| (66) | 都道18号線(馬引沢)路面補修工事 | 路面補修工事 面積12,750㎡ | 多摩市馬引沢一丁目地内～馬引沢二丁目地内 |
| (67) | 都道20号線(下柚木)路面補修工事 | 路面補修工事 面積6,600㎡ | 八王子市下柚木二丁目地内 |
| (68) | 都道20号線(和田)路面補修工事 | 路面補修工事 面積5,740㎡ | 多摩市和田地内 |
| (69) | 都道47号線(相原町)路面補修工事 | 路面補修工事 面積3,060㎡ | 町田市相原町地内 |

| 番号 | 件名 | 債務負担の対象事業 | 施工箇所 |
|------|-----------------------------|-----------------|----------------------------|
| (70) | 都道47号線(相原町)路面補修工事(その2) | 路面補修工事 面積2,380㎡ | 町田市相原町地内 |
| (71) | 都道57号線(野津田町)路面補修工事 | 路面補修工事 面積7,200㎡ | 町田市野津田町地内～図師町地内 |
| (72) | 都道57号線(野津田町) 路面補修工事(その2) | 路面補修工事 面積5,040㎡ | 町田市野津田町地内～図師町地内 |
| (73) | 都道140号線(高ヶ坂)路面補修工事 | 路面補修工事 面積3,200㎡ | 町田市高ヶ坂七丁目地内～原町田二丁目地内 |
| (74) | 都道140号線(高ヶ坂)路面補修工事(その2) | 路面補修工事 面積1,200㎡ | 町田市高ヶ坂七丁目地内～原町田二丁目地内 |
| (75) | 都道141号線(金森)路面補修工事 | 路面補修工事 面積2,990㎡ | 町田市金森二丁目地内～原町田二丁目地内 |
| (76) | 都道141号線(金森)路面補修工事(その2) | 路面補修工事 面積1,150㎡ | 町田市金森二丁目地内～原町田二丁目地内 |
| (77) | 都道46号線(大楽寺町)路面補修工事 | 路面補修工事 面積3,500㎡ | 八王子市大楽寺町地内 |
| (78) | 都道256号線(高倉町)路面補修工事 | 路面補修工事 面積3,120㎡ | 八王子市高倉町地内 |
| (79) | 都道503号線(程久保)路面補修工事 | 路面補修工事 面積2,992㎡ | 日野市程久保八丁目地内 |
| (80) | 都道14号線(前原町)路面補修工事 | 路面補修工事 面積5,250㎡ | 小金井市前原町五丁目地内～ 貫井南町一丁目地内 |
| (81) | 都道14号線(前原町)路面補修工事(その2) | 路面補修工事 面積2,450㎡ | 小金井市前原町五丁目地内～ 貫井南町一丁目地内 |

| 番号 | 件名 | 債務負担の対象事業 | 施工箇所 |
|------|------------------------------|-----------------|-----------------------------|
| (82) | 都道112号線(谷戸町)路面補修工事 | 路面補修工事 面積1,440㎡ | 西東京市谷戸町二丁目地内～緑町三丁目地内 |
| (83) | 都道112号線(谷戸町) 路面補修工事(その2) | 路面補修工事 面積1,260㎡ | 西東京市谷戸町二丁目地内～緑町三丁目地内 |
| (84) | 都道114号線(和泉本町)路面補修工事 | 路面補修工事 面積7,000㎡ | 狛江市和泉本町二丁目地内～ 和泉本町三丁目地内 |
| (85) | 都道114号線(和泉本町) 路面補修工事(その2) | 路面補修工事 面積4,900㎡ | 狛江市和泉本町二丁目地内～ 和泉本町三丁目地内 |
| (86) | 都道132号線(芝久保町)路面補修工事 | 路面補修工事 面積3,286㎡ | 西東京市芝久保町三丁目地内～ 芝久保町二丁目地内 |
| (87) | 都道132号線(芝久保町) 路面補修工事(その2) | 路面補修工事 面積930㎡ | 西東京市芝久保町三丁目地内～ 芝久保町二丁目地内 |
| (88) | 都道134号線(井口)路面補修工事 | 路面補修工事 面積2,340㎡ | 三鷹市井口三丁目地内 |
| (89) | 都道134号線(井口)路面補修工事(その2) | 路面補修工事 面積780㎡ | 三鷹市井口三丁目地内 |
| (90) | 都道229号線(飛田給)路面補修工事 | 路面補修工事 面積2,059㎡ | 調布市飛田給一丁目地内～上石原一丁目地内 |
| (91) | 都道229号線(飛田給) 路面補修工事(その2) | 路面補修工事 面積936㎡ | 調布市飛田給一丁目地内～上石原一丁目地内 |
| (92) | 都道248号線(貫井南町)路面補修工事 | 路面補修工事 面積3,575㎡ | 小金井市貫井南町一丁目地内～ 貫井南町二丁目地内 |
| (93) | 都道248号線(貫井南町) 路面補修工事(その2) | 路面補修工事 面積1,300㎡ | 小金井市貫井南町一丁目地内～ 貫井南町二丁目地内 |

| 番号 | 件名 | 債務負担の対象事業 | 施工箇所 |
|-------|--------------------|-----------------|-----------------------------|
| (94) | 都道5号線(奈良橋)路面補修工事 | 路面補修工事 面積2,400㎡ | 東大和市奈良橋六丁目地内～奈良橋二丁目地内 |
| (95) | 都道5号線(栄町)路面補修工事 | 路面補修工事 面積5,400㎡ | 東村山市栄町一丁目地内 |
| (96) | 都道5号線(小川町)路面補修工事 | 路面補修工事 面積4,160㎡ | 小平市小川町一丁目地内 |
| (97) | 都道5号線(仲町)路面補修工事 | 路面補修工事 面積3,780㎡ | 小平市仲町地内 |
| (98) | 都道7号線(西砂町)路面補修工事 | 路面補修工事 面積4,680㎡ | 立川市西砂町三丁目地内～西砂町二丁目地内 |
| (99) | 都道15号線(八幡町)路面補修工事 | 路面補修工事 面積2,400㎡ | 東久留米市八幡町一丁目地内～小山五丁目地内 |
| (100) | 都道15号線(下里)路面補修工事 | 路面補修工事 面積2,600㎡ | 東久留米市下里一丁目地内～ 清瀬市竹丘二丁目地内 |
| (101) | 都道24号線(元町)路面補修工事 | 路面補修工事 面積5,225㎡ | 清瀬市元町二丁目地内～中里四丁目地内 |
| (102) | 都道29号線(大神町)路面補修工事 | 路面補修工事 面積3,290㎡ | 昭島市大神町四丁目地内～大神町三丁目地内 |
| (103) | 都道43号線(北)路面補修工事 | 路面補修工事 面積2,520㎡ | 国立市北三丁目地内～立川市曙町三丁目地内 |
| (104) | 都道129号線(恩多町)路面補修工事 | 路面補修工事 面積4,120㎡ | 東村山市恩多町三丁目地内～恩多町二丁目地内 |
| (105) | 都道153号線(富士見)路面補修工事 | 路面補修工事 面積6,840㎡ | 立川市富士見町二丁目地内～ 富士見町一丁目地内 |

| 番号 | 件名 | 債務負担の対象事業 | 施工箇所 |
|-------|------------------------|-----------------|------------------------|
| (106) | 都道234号線(中央町)路面補修工事 | 路面補修工事 面積4,144㎡ | 東久留米市中央町五丁目地内～中央町二丁目地内 |
| (107) | 都道213号線(坪田)路面補修工事 | 路面補修工事 面積2,925㎡ | 三宅村坪田地内 |
| (108) | 都道212号線(坪田)路面補修工事(その2) | 路面補修工事 面積2,430㎡ | 三宅村坪田地内 |
| (109) | 都道223号線(御蔵島村)路面補修工事 | 路面補修工事 面積1,250㎡ | 御蔵島村字南郷地内 |
| (110) | 都道215号線(三根)路面補修工事 | 路面補修工事 面積2,100㎡ | 八丈町三根地内 |
| (111) | 道路照明改修工事 | 道路照明改修工事 一式 | 東京都管理道路全域 |
| (112) | 新橋地下自動車道照明改修工事 | トンネル照明改修工事 一式 | 中央区銀座二丁目地内 |
| (113) | 井荻トンネル他1箇所照明改修工事 | トンネル照明改修工事 一式 | 杉並区今川一丁目地内～練馬区貫井四丁目地内 |
| (114) | 新満地トンネル照明改修工事 | トンネル照明改修工事 一式 | あきる野市菅生地内～青梅市友田町一丁目地内 |
| (115) | 満地トンネル照明改修工事 | トンネル照明改修工事 一式 | あきる野市菅生地内～青梅市友田町一丁目地内 |
| (116) | 多摩丘陵トンネル照明改修工事 | トンネル照明改修工事 一式 | 八王子市東中野地内～日野市程久保四丁目地内 |
| (117) | 都道405号線(市谷船河原町)擁壁改修工事 | 擁壁改修工事 一式 | 新宿区市谷船河原町地内 |

| 番号 | 件名 | 債務負担の対象事業 | 施工箇所 |
|-------|----------------------------|-----------------|-----------------------------|
| (118) | 都道3号線(砧)排水施設改修工事 | 排水施設改修工事 一式 | 世田谷区砧一丁目地内～砧三丁目地内 |
| (119) | 都道33号線(南郷)組立歩道改修工事 | 組立歩道改修工事 一式 | 檜原村南郷地内 |
| (120) | 都道53号線(成木)排水施設改修工事 | 排水施設改修工事 一式 | 青梅市成木八丁目地内 |
| (121) | 都道234号線(中町)排水施設改修工事 | 排水施設改修工事 一式 | 西東京市中町三丁目地内 |
| (122) | 新宿副都心四号街路 地下道トンネル補修工事 | トンネル補修工事 一式 | 新宿区西新宿一丁目地内 |
| (123) | 新宿副都心四号街路地下歩道補修工事 | 地下歩道補修工事 一式 | 新宿区西新宿一丁目地内 |
| (124) | 井荻トンネル非常用自家発電設備改修工事 | 自家発電機設備改修工事 一式 | 杉並区下井草五丁目地内 |
| (125) | 井荻トンネル他1箇所監視設備改修工事 | トンネル監視設備改修工事 一式 | 杉並区下井草五丁目地内 |
| (126) | 若木のぞみ歩道橋他1箇所 機械式昇降機改修工事 | 機械式昇降機改修工事 一式 | 板橋区若木二丁目地内 |
| (127) | 板橋相生陸橋非常警報設備改修工事 | 非常警報設備改修工事 一式 | 板橋区若木三丁目地内～相生町地内 |
| (128) | 掃部宿排水場他1箇所発電設備改修工事 | 発電設備改修工事 一式 | 足立区千住東一丁目地内～ 荒川区南千住四丁目地内 |
| (129) | 西日暮里排水場他1箇所発電設備改修工事 | 発電設備改修工事 一式 | 荒川区西日暮里五丁目地内 |

| 番号 | 件名 | 債務負担の対象事業 | 施工箇所 |
|-------|------------------------|---------------|----------------------|
| (130) | 尾長橋トンネル非常警報設備改修工事 | 非常警報設備改修工事 一式 | 北区王子三丁目地内～豊島一丁目地内 |
| (131) | 尾長橋トンネル受変電設備改修工事 | 受変電設備改修工事 一式 | 北区王子三丁目地内～豊島一丁目地内 |
| (132) | 甲武トンネル他1箇所非常警報設備改修工事 | 非常警報設備改修工事 一式 | 山梨県上野原市桐原地内～檜原村南郷地内 |
| (133) | 都道193号線(成木)擁壁改修工事 | 擁壁改修工事 一式 | 青梅市成木八丁目地内 |
| (134) | 都道160号線(北野町)他2箇所擁壁改修工事 | 擁壁改修工事 一式 | 八王子市北野町地内ほか |
| (135) | 日比谷地下自動車道補修工事 | トンネル補修工事 一式 | 千代田区有楽町二丁目地内～日比谷公園地内 |
| (136) | 麻布トンネル補修工事 | トンネル補修工事 一式 | 港区六本木六丁目地内～六本木七丁目地内 |
| (137) | 東海隧道補修工事 | トンネル補修工事 一式 | 大田区東海一丁目地内～東海三丁目地内 |
| (138) | 谷原立体補修工事 | トンネル補修工事 一式 | 練馬区高野台四丁目地内 |
| (139) | 大麦代トンネル補修工事 | トンネル補修工事 一式 | 奥多摩町原地内 |
| (140) | 日原トンネル補修工事 | トンネル補修工事 一式 | 奥多摩町日原地内 |
| (141) | 吹上トンネル補修工事 | トンネル補修工事 一式 | 青梅市黒沢二丁目地内～成木八丁目地内 |

| 番号 | 件名 | 債務負担の対象事業 | 施工箇所 |
|-------------|------------------------|---------------|-----------------------|
| | (142) 戸吹トンネル補修工事 | トンネル補修工事 一式 | 八王子市戸吹町地内 |
| | (143) 大坂トンネル補修工事 | トンネル補修工事 一式 | 八丈町大賀郷地内 |
| 20 交通安全施設工事 | | | |
| | (1) 交通安全施設工事(ゼロ都債) | 交通安全施設工事 一式 | 東京都管理道路全域 |
| | (2) 都道441号線(春日町)歩道整備工事 | 歩道整備工事 延長260m | 練馬区春日町五丁目地内～高松四丁目地内 |
| | (3) 国道14号(中央)歩道整備工事 | 歩道整備工事 延長100m | 江戸川区中央三丁目地内～本一色二丁目地内 |
| | (4) 都道29号線(羽加美)歩道整備工事 | 歩道整備工事 延長150m | 羽村市羽中三丁目地内～羽加美四丁目地内 |
| | (5) 都道31号線(三内)歩道整備工事 | 歩道整備工事 延長240m | あきる野市三内地内～日の出町大字大久野地内 |
| | (6) 都道61号線(山田)歩道整備工事 | 歩道整備工事 延長20m | あきる野市山田地内 |
| | (7) 都道185号線(伊奈)歩道整備工事 | 歩道整備工事 延長80m | あきる野市伊奈地内 |
| | (8) 都道57号線(大蔵町)歩道整備工事 | 歩道整備工事 延長200m | 町田市大蔵町地内 |
| | (9) 都道46号線(檜原町)歩道整備工事 | 歩道整備工事 延長272m | 八王子市檜原町地内 |

| 番号 | 件名 | 債務負担の対象事業 | 施工箇所 |
|------|------------------------------------|------------------------|-----------------------------|
| (10) | 都道173号線(長沼町)歩道整備工事 | 歩道整備工事 延長40m | 八王子市長沼町地内 |
| (11) | 都道173号線(南平)歩道整備工事 | 歩道整備工事 延長100m | 日野市南平七丁目地内～南平九丁目地内 |
| (12) | 都道227号線(大沼町)歩道整備工事 | 歩道整備工事 延長300m | 小平市大沼町二丁目地内～大沼町七丁目地内 |
| (13) | 都道208号線(野増)歩道整備工事 | 歩道整備工事 延長300m | 大島町野増地内 |
| (14) | 都道224号線(高処山)歩道整備工事 | 歩道整備工事 延長400m | 神津島村字高所山地内～字三浦地内 |
| (15) | 都道318号線(豊玉上)歩道段差改良工事 | 歩道段差改良工事 延長1,300m | 練馬区豊玉上二丁目地内～小竹町二丁目地内 |
| (16) | 都道19号線(聖ヶ丘)歩道段差改良工事 | 歩道段差改良工事 延長400m | 多摩市聖ヶ丘五丁目地内～ 稲城市若葉台三丁目地内 |
| (17) | 都道20号線(和田)歩道段差改良工事 | 歩道段差改良工事 延長410m | 多摩市和田地内 |
| (18) | 都道473号線(佃大橋) 機械式昇降機設置に伴う通路桁設置工事 | 機械式昇降機設置に伴う通路桁設置工事 2箇所 | 中央区湊三丁目地内～佃一丁目地内 |
| (19) | 都道409号線(港区役所前)交差点改良工事 | 交差点改良工事 1箇所 | 港区芝公園三丁目地内 |
| (20) | 都道416号線(新坂入口)交差点改良工事 | 交差点改良工事 1箇所 | 港区南麻布四丁目地内 |
| (21) | 都道416号線(四の橋)交差点改良工事 | 交差点改良工事 1箇所 | 港区南麻布三丁目地内 |

| 番号 | 件名 | 債務負担の対象事業 | 施工箇所 |
|------|----------------------------------|---------------------|-----------------------|
| (22) | 都道481号線(汐留南第一)交差点改良工事 | 交差点改良工事 1箇所 | 港区東新橋一丁目地内 |
| (23) | 都道311号線(千歳台)交差点改良工事 | 交差点改良工事 1箇所 | 世田谷区千歳台四丁目地内～八幡山二丁目地内 |
| (24) | 都道416号線(深沢不動)交差点改良工事 | 交差点改良工事 1箇所 | 世田谷区深沢四丁目地内 |
| (25) | 都道173号線(長沼駅入口)交差点改良工事 | 交差点改良工事 1箇所 | 八王子市長沼町地内 |
| (26) | 都道521号線(川原宿)交差点改良工事 | 交差点改良工事 1箇所 | 八王子市下恩方町地内 |
| (27) | 都道36号線(保谷小前)交差点改良工事 | 交差点改良工事 1箇所 | 西東京市泉町三丁目地内～保谷町六丁目地内 |
| (28) | 都道443号線(高松)車道改良工事 | 車道改良工事 延長20m | 練馬区高松六丁目地内 |
| (29) | 都道14号線(前原)車道改良工事 | 車道改良工事 延長60m | 小金井市前原町五丁目地内 |
| (30) | 都道306号線(東向島) 視覚障害者誘導用ブロック設置工事 | 視覚障害者誘導用ブロック設置工事 一式 | 墨田区東向島三丁目地内ほか |
| (31) | 都道316号線(平和島)道路標識設置工事 | 道路標識設置工事 2基 | 大田区平和島三丁目地内 |
| (32) | 都道414号線(代々木)道路照明設置工事 | 道路照明設置工事 20基 | 渋谷区代々木二丁目地内 |
| (33) | 都道206号線(川野)防護柵設置工事 | 防護柵設置工事 一式 | 奥多摩町川野地内ほか |

| 番号 | 件名 | 債務負担の対象事業 | 施工箇所 |
|------|-------------------------------|----------------------|--------------------------------|
| (34) | 都道50号線(日本橋茅場町) 自転車通行空間整備工事 | 自転車通行空間整備工事 延長740m | 中央区日本橋茅場町一丁目地内～ 日本橋蛸殻町一丁目地内 |
| (35) | 都道414号線(千駄ヶ谷) 自転車通行空間整備工事 | 自転車通行空間整備工事 延長1,800m | 渋谷区千駄ヶ谷一丁目地内～ 千駄ヶ谷四丁目地内 |
| (36) | 都道14号線(和泉) 自転車通行空間整備工事 | 自転車通行空間整備工事 延長1,400m | 杉並区和泉三丁目地内～大宮二丁目地内 |
| (37) | 都道311号線(上井草) 自転車通行空間整備工事 | 自転車通行空間整備工事 延長850m | 杉並区上井草一丁目地内～下井草五丁目地内 |
| (38) | 都道420号線(新井) 自転車通行空間整備工事 | 自転車通行空間整備工事 延長1,800m | 中野区新井二丁目地内～新井五丁目地内 |
| (39) | 都道432号線(西新宿) 自転車通行空間整備工事 | 自転車通行空間整備工事 延長700m | 新宿区西新宿四丁目地内～西新宿五丁目地内 |
| (40) | 新宿副都心十二号線(西新宿) 自転車通行空間整備工事 | 自転車通行空間整備工事 延長2,260m | 新宿区西新宿三丁目地内～西新宿六丁目地内 |
| (41) | 都道441号線(要町) 自転車通行空間整備工事 | 自転車通行空間整備工事 延長1,000m | 豊島区要町一丁目地内～板橋区向原一丁目地内 |
| (42) | 都道474号線(清澄) 自転車通行空間整備工事 | 自転車通行空間整備工事 延長3,000m | 江東区清澄一丁目地内～白河四丁目地内 |
| (43) | 都道308号線(船堀) 自転車通行空間整備工事 | 自転車通行空間整備工事 延長2,180m | 江戸川区船堀二丁目地内～松江五丁目地内 |
| (44) | 都道313号線(荒川) 自転車通行空間整備工事 | 自転車通行空間整備工事 延長1,480m | 荒川区荒川四丁目地内～町屋一丁目地内 |
| (45) | 都道163号線(五ノ神) 自転車通行空間整備工事 | 自転車通行空間整備工事 延長1,400m | 羽村市五ノ神一丁目地内～神明台二丁目地内 |

| 番号 | 件名 | 債務負担の対象事業 | 施工箇所 |
|--------------|----------------------------------|-------------------|---------------------------------|
| | (46) 都道301号線(芝公園)道路景観整備工事 | 道路景観整備工事 延長400m | 港区芝公園三丁目地内～東麻布一丁目地内 |
| | (47) 都道301号線(日比谷公園) 道路景観整備工事 | 道路景観整備工事 延長800m | 千代田区日比谷公園地内～ 港区虎ノ門一丁目地内 |
| | (48) 都道302号線(日本橋馬喰町) 道路景観整備工事 | 道路景観整備工事 延長1,300m | 中央区日本橋馬喰町一丁目地内～ 千代田区岩本町三丁目地内 |
| | (49) 都道405号線(新橋)道路景観整備工事 | 道路景観整備工事 延長1,500m | 港区新橋二丁目地内～虎ノ門一丁目地内 |
| | (50) 都道319号線(芝公園)道路景観整備工事 | 道路景観整備工事 延長390m | 港区芝公園三丁目地内～芝公園四丁目地内 |
| | (51) 都道465号線(錦糸)道路景観整備工事 | 道路景観整備工事 延長600m | 墨田区錦糸四丁目地内～江東橋三丁目地内 |
| 21 電線共同溝設置工事 | | | |
| | (1) 都道318号線(代田) 電線共同溝設置工事 | 歩道復旧工事 延長630m | 世田谷区代田四丁目地内～代田五丁目地内 |
| | (2) 都道318号線(上馬) 電線共同溝設置工事 | 歩道復旧工事 延長990m | 世田谷区上馬四丁目地内～若林二丁目地内 |
| | (3) 都道318号線(柿の木坂二) 電線共同溝設置工事 | 歩道復旧工事 延長850m | 目黒区柿の木坂二丁目地内～ 世田谷区野沢二丁目地内 |
| | (4) 都道318号線(南常盤台) 電線共同溝設置工事 | 歩道復旧工事 延長800m | 板橋区常盤台一丁目地内～大和町地内 |
| | (5) 都道10号線(葛西橋東詰) 電線共同溝設置工事 | 電線共同溝設置工事 延長200m | 江戸川区西葛西一丁目地内～西葛西三丁目地内 |

| 番号 | 件名 | 債務負担の対象事業 | 施工箇所 |
|------|----------------------------|-----------------|-------------------------------|
| (6) | 都道50号線(一之江町) 電線共同溝設置工事 | 歩道復旧工事 延長2,100m | 江戸川区松江六丁目地内～春江町四丁目地内 |
| (7) | 都道314号線(堀切橋東) 電線共同溝設置工事 | 試掘工事 延長200m | 葛飾区堀切四丁目地内 |
| (8) | 都道315号線(小松橋北) 電線共同溝設置工事 | 歩道復旧工事 延長840m | 葛飾区東新小岩三丁目地内～ 江戸川区上一色三丁目地内 |
| (9) | 都道318号線(青戸) 電線共同溝設置工事 | 歩道復旧工事 延長1,540m | 葛飾区青戸七丁目地内～青戸二丁目地内 |
| (10) | 都道318号線(奥戸) 電線共同溝設置工事 | 歩道復旧工事 延長710m | 葛飾区奥戸八丁目地内～奥戸四丁目地内 |
| (11) | 都道318号線(上一色) 電線共同溝設置工事 | 歩道復旧工事 延長1,420m | 江戸川区上一色三丁目地内～本一色二丁目地内 |
| (12) | 都道318号線(大杉) 電線共同溝設置工事 | 歩道復旧工事 延長1,060m | 江戸川区大杉四丁目地内～大杉二丁目地内 |
| (13) | 都道318号線(亀有) 電線共同溝設置工事 | 歩道復旧工事 延長1,220m | 葛飾区亀有五丁目地内～青戸八丁目地内 |
| (14) | 都道471号線(半田稲荷) 電線共同溝設置工事 | 試掘工事 延長760m | 葛飾区東金町四丁目地内～東金町七丁目地内 |
| (15) | 都道49号線(西保木間) 電線共同溝設置工事 | 歩道復旧工事 延長580m | 足立区西保木間三丁目地内～保木間五丁目地内 |
| (16) | 都道318号線(江北) 電線共同溝設置工事 | 歩道復旧工事 延長760m | 足立区鹿浜四丁目地内～江北五丁目地内 |
| (17) | 都道318号線(鹿浜) 電線共同溝設置工事 | 歩道復旧工事 延長920m | 足立区鹿浜二丁目地内～鹿浜一丁目地内 |

| 番号 | 件名 | 債務負担の対象事業 | 施工箇所 |
|------|----------------------------|------------------|-----------------------|
| (18) | 都道318号線(上十条四) 電線共同溝設置工事 | 歩道復旧工事 延長2,280m | 北区西が丘三丁目地内～中十条三丁目地内 |
| (19) | 都道318号線(大谷田) 電線共同溝設置工事 | 歩道復旧工事 延長1,360m | 足立区谷中四丁目地内～中川四丁目地内 |
| (20) | 都道318号線(梅島) 電線共同溝設置工事 | 歩道復旧工事 延長400m | 足立区栗原一丁目地内～梅島三丁目地内 |
| (21) | 都道318号線(中央本町) 電線共同溝設置工事 | 歩道復旧工事 延長1,400m | 足立区平野一丁目地内～中央本町五丁目地内 |
| (22) | 都道445号線(桐ヶ丘) 電線共同溝設置工事 | 歩道復旧工事 延長680m | 北区桐ヶ丘一丁目地内～赤羽西五丁目地内 |
| (23) | 都道501号線(豊島二) 電線共同溝設置工事 | 歩道復旧工事 延長680m | 北区王子一丁目地内～豊島二丁目地内 |
| (24) | 都道5号線(新町) 電線共同溝設置工事 | 歩道復旧工事 延長700m | 青梅市新町四丁目地内～新町一丁目地内 |
| (25) | 都道29号線(牛浜) 電線共同溝設置工事 | 歩道復旧工事 延長600m | 福生市牛浜地内～本町地内 |
| (26) | 都道29号線(福生) 電線共同溝設置工事 | 歩道復旧工事 延長800m | 福生市大字福生地内～羽村市川崎一丁目地内 |
| (27) | 都道31号線(三内) 電線共同溝設置工事 | 電線共同溝設置工事 延長120m | 日の出町大字大久野地内～あきる野市三内地内 |
| (28) | 都道18号線(大蔵) 電線共同溝設置工事 | 電線共同溝設置工事 延長270m | 町田市大蔵町地内 |
| (29) | 都道18号線(関戸) 電線共同溝設置工事 | 電線共同溝設置工事 延長840m | 多摩市関戸五丁目地内～関戸六丁目地内 |

| 番号 | 件名 | 債務負担の対象事業 | 施工箇所 |
|------|---------------------------|--------------------|-----------------------|
| (30) | 都道158号線(小山町) 電線共同溝設置工事 | 歩道復旧工事 延長680m | 町田市小山ヶ丘二丁目地内～小山町地内 |
| (31) | 都道173号線(南平) 電線共同溝設置工事 | 電線共同溝設置工事 延長375m | 日野市南平七丁目地内～南平九丁目地内 |
| (32) | 都道173号線(長沼) 電線共同溝設置工事 | 電線共同溝設置工事 延長450m | 八王子市長沼町地内 |
| (33) | 都道18号線(本宿町) 電線共同溝設置工事 | 歩道復旧工事 延長560m | 府中市本宿町二丁目地内～住吉町一丁目地内 |
| (34) | 都道114号線(下連雀) 電線共同溝設置工事 | 歩道復旧工事 延長720m | 三鷹市下連雀五丁目地内～下連雀八丁目地内 |
| (35) | 都道121号線(下布田) 電線共同溝設置工事 | 歩道復旧工事 延長160m | 調布市八雲台一丁目地内～布田二丁目地内 |
| (36) | 都道16号線(高松町) 電線共同溝設置工事 | 電線共同溝設置工事 延長570m | 立川市曙町二丁目地内～高松町二丁目地内 |
| (37) | 都道29号線(福島町) 電線共同溝設置工事 | 歩道復旧工事 延長660m | 昭島市郷地町三丁目地内～福島町二丁目地内 |
| (38) | 都道29号線(柴崎町) 電線共同溝設置工事 | 歩道復旧工事 延長960m | 立川市柴崎町六丁目地内～富士見町六丁目地内 |
| (39) | 都道211号線(本村) 電線共同溝設置工事 | 電線共同溝設置工事 延長1,040m | 新島村本村三丁目地内～本村五丁目地内 |
| (40) | 都道212号線(神着) 電線共同溝設置工事 | 電線共同溝設置工事 延長700m | 三宅村神着地内 |
| (41) | 都道212号線(伊ヶ谷) 電線共同溝設置工事 | 電線共同溝設置工事 延長1,000m | 三宅村伊ヶ谷地内 |

| 番号 | 件名 | 債務負担の対象事業 | 施工箇所 |
|-------------|-----------------------------------|------------------|------------|
| | (42) 都道223号線(御蔵) 電線共同溝設置工事 | 電線共同溝設置工事 延長700m | 御蔵島村地内 |
| | (43) 都道215号線(底土・東畑) 電線共同溝設置工事 | 歩道復旧工事 延長310m | 八丈町三根地内 |
| | (44) 都道215号線(出廻り) 電線共同溝設置工事 | 電線共同溝設置工事 延長700m | 八丈町三根地内 |
| | (45) 都道216号線(空港・倉の坂) 電線共同溝設置工事 | 電線共同溝設置工事 延長700m | 八丈町三根地内 |
| | (46) 都道215号線(河口) 電線共同溝設置工事 | 電線共同溝設置工事 延長400m | 八丈町大賀郷地内 |
| 23 道路災害防除工事 | | | |
| | (1) 道路災害防除工事(ゼロ都債) | 道路災害防除工事 一式 | 東京都管理道路全域 |
| | (2) 国道411号(5上斜面)道路災害防除工事 | 落石防護柵工事 延長90m | 奥多摩町棚澤地内 |
| | (3) 都道33号線(40・41上斜面) 道路災害防除工事 | 落石防護網工事 延長210m | 檜原村下元郷地内 |
| | (4) 都道193号線(11上斜面)道路災害防除工事 | 落石防護網工事 延長88m | 青梅市成木八丁目地内 |
| | (5) 都道204号線(27上斜面)道路災害防除工事 | 落石防護網工事 延長80m | 奥多摩町氷川地内 |
| | (6) 都道205号線(1下斜面)道路災害防除工事 | アンカー付法枠工事 延長114m | 檜原村本宿地内 |

| 番号 | 件名 | 債務負担の対象事業 | 施工箇所 |
|------|-------------------------------|-------------------|------------|
| (7) | 都道205号線(22下斜面)道路災害防除工事 | アンカー付法枠工事 延長50m | 檜原村小沢地内 |
| (8) | 都道206号線(89・90上斜面) 道路災害防除工事 | アンカー付法枠工事 延長100m | 檜原村人里地内 |
| (9) | 都道206号線(125上斜面) 道路災害防除工事 | 落石防護柵工事 延長50m | 檜原村倉掛地内 |
| (10) | 都道206号線(139上斜面) 道路災害防除工事 | 法面補強工事 延長70m | 檜原村数馬地内 |
| (11) | 都道206号線(155下斜面) 道路災害防除工事 | 法面補強工事 延長25m | 檜原村数馬地内 |
| (12) | 都道207号線(3下斜面)道路災害防除工事 | 法枠ロックボルト工事 延長30m | 大島町元町地内 |
| (13) | 都道209号線(0－3下斜面) 道路災害防除工事 | 吹付法枠工事 延長70m | 大島町岡田地内 |
| (14) | 都道224号線(1㊷下斜面) 道路災害防除工事 | 吹付法枠工事 延長40m | 神津島村字沢尻地内 |
| (15) | 都道224号線(104上斜面) 道路災害防除工事 | 法枠ロックボルト工事 延長100m | 神津島村字秩父山地内 |
| (16) | 都道212号線(65下斜面)道路災害防除工事 | 法枠ロックボルト工事 延長100m | 三宅村坪田地内 |
| (17) | 都道223号線(51下斜面)道路災害防除工事 | 表面保護工事 延長50m | 御蔵島村字南郷地内 |
| (18) | 都道223号線(114上斜面) 道路災害防除工事 | 落石防護柵工事 延長90m | 御蔵島村字南郷地内 |

| 番号 | 件名 | 債務負担の対象事業 | 施工箇所 |
|------|--------------------------------|------------------|--------------|
| (19) | 都道223号線(114下斜面) 道路災害防除工事 | モルタル吹付工事 延長20m | 御蔵島村字南郷地内 |
| (20) | 都道215号線(44－3下斜面) 道路災害防除工事 | アンカー付法枠工事 延長40m | 八丈町末吉地内 |
| (21) | 都道215号線(45－2上斜面) 道路災害防除工事 | アンカー付法枠工事 延長40m | 八丈町三根地内 |
| (22) | 都道215号線(120－1下斜面) 道路災害防除工事 | 盛土工事 延長50m | 八丈町末吉地内 |
| (23) | 都道236号線(40上斜面)道路災害防除工事 | 落石防護柵工事 延長123m | 青ヶ島村地内 |
| (24) | 都道240号線(8斜面)道路災害防除工事 | 落石防護網工事 延長186m | 小笠原村父島字屏風谷地内 |
| (25) | 国道139号(K1上斜面)道路災害防除工事 | 土砂流出対策工事 延長30m | 奥多摩町川野地内 |
| (26) | 国道411号(166下斜面) 道路災害防除工事 | アンカー付法枠工事 延長270m | 奥多摩町留浦地内 |
| (27) | 都道33号線(115・116下斜面) 道路災害防除工事 | 浸食防止工事 延長150m | 檜原村南郷地内 |
| (28) | 都道33号線(K11上斜面) 道路災害防除工事 | 土砂流出対策工事 延長210m | 檜原村下元郷地内 |
| (29) | 都道204号線(39上斜面)道路災害防除工事 | 土砂流出対策工事 延長130m | 奥多摩町日原地内 |
| (30) | 都道521号線(24下斜面)道路災害防除工事 | 擁壁補強工事 延長156m | 八王子市上恩方町地内 |

| 番号 | 件名 | 債務負担の対象事業 | 施工箇所 |
|------|-----------------------------|------------------------|------------|
| (31) | 国道411号(117上斜面)道路災害防除工事 | 既設グラウンドアンカー補修工事 延長130m | 奥多摩町原地内 |
| (32) | 都道28号線(5上斜面)道路災害防除工事 | 既設グラウンドアンカー補修工事 延長40m | 青梅市黒沢二丁目地内 |
| (33) | 都道193号線(11上斜面)道路災害防除工事 | モルタル吹付工事 延長88m | 青梅市成木八丁目地内 |
| (34) | 都道201号線(3上斜面)道路災害防除工事 | 既設グラウンドアンカー補修工事 延長100m | あきる野市乙津地内 |
| (35) | 都道206号線(65上斜面) 道路災害防除工事 | 既設グラウンドアンカー補修工事 延長70m | 奥多摩町川野地内 |
| (36) | 都道206号線(156下斜面) 道路災害防除工事 | 既設グラウンドアンカー補修工事 延長35m | 檜原村数馬地内 |
| (37) | 都道206号線(165下斜面) 道路災害防除工事 | 既設グラウンドアンカー補修工事 延長60m | 檜原村数馬地内 |
| (38) | 都道206号線(169下斜面) 道路災害防除工事 | 既設グラウンドアンカー補修工事 延長12m | 檜原村数馬地内 |
| (39) | 都道521号線(18下斜面)道路災害防除工事 | 擁壁補強工事 延長104m | 八王子市上恩方町地内 |
| (40) | 都道223号線(0上斜面)道路災害防除工事 | モルタル注入工事 延長30m | 御蔵島村里地内 |
| (41) | 都道236号線(37上下斜面) 道路災害防除工事 | インクライン及び法枠撤去工事 延長100m | 青ヶ島村地内 |
| | | | |

| 番号 | 件名 | 債務負担の対象事業 | 施工箇所 |
|-----------|-------------------------------|------------------|-----------------------|
| 26 河川防災工事 | | | |
| | (1) 鯉川防災工事 | 護岸工事 一式 | あきる野市草花地内～菅生地内 |
| | (2) 玉の内川防災工事 | 護岸工事 一式 | 日の出町大字大久野地内 |
| | (3) 境川防災工事(その2) | 河床整正工事 一式 | 町田市鶴間四丁目地内 |
| | (4) 浅川防災工事 | 護岸工事 一式 | 八王子市川口町地内 |
| | (5) 野川大沢調節池設備改修工事 | 機器改修工事 一式 | 三鷹市大沢六丁目地内 |
| | (6) 黒目川防災工事 | しゅんせつ工事 一式 | 東久留米市金山町二丁目地内～下里一丁目地内 |
| | (7) 神田川環状七号線地下調節池 電気設備改修工事 | 機器改修工事 一式 | 杉並区堀ノ内二丁目地内 |
| | (8) 目黒川荏原調節池防災工事(土木) | コンクリート構造物補修工事 一式 | 品川区西五反田三丁目地内 |
| | (9) 目黒川荏原調節池防災工事(設備) | 設備更新工事 一式 | 品川区西五反田三丁目地内 |
| | (10) 妙正寺川上高田調節池防災工事 | 設備更新工事 一式 | 中野区上高田五丁目地内 |
| | (11) 神田川環状七号線地下調節池防災工事 | 設備更新工事 一式 | 杉並区和泉四丁目地内 |

| 番号 | 件名 | 債務負担の対象事業 | 施工箇所 |
|------|-----------------------|-----------|----------------------|
| (12) | 隅田川防災工事 | 補修工事 一式 | 中央区勝どき三丁目地内～勝どき一丁目地内 |
| (13) | 新河岸川防災工事 | 補修工事 一式 | 板橋区蓮根三丁目地内 |
| (14) | 川口川防災工事 | 補修工事 一式 | 八王子市上川町地内 |
| (15) | 仙川防災工事 | 補修工事 一式 | 三鷹市下連雀九丁目地内～下連雀七丁目地内 |
| (16) | 新小名木川水門外IP通信システム改修工事 | 機器改修工事 一式 | 江東区常盤一丁目地内ほか |
| (17) | 木下川排水機場外伝送装置補修工事 | 機器補修工事 一式 | 江戸川区平井七丁目地内ほか |
| (18) | 亀島川水門外入出力装置改修工事 | 機器改修工事 一式 | 中央区新川二丁目地内ほか |
| (19) | 小名木川排水機場外監視制御設備補修工事 | 機器補修工事 一式 | 江東区東砂二丁目地内ほか |
| (20) | 新川東樋門外CCTV設備改修工事 | 機器改修工事 一式 | 江戸川区江戸川五丁目地内ほか |
| (21) | 新小名木川水門外水防無線設備改修工事 | 機器改修工事 一式 | 江東区常盤一丁目地内ほか |
| (22) | 水門管理センター外無停電電源装置等改修工事 | 機器改修工事 一式 | 江東区清澄一丁目地内ほか |
| (23) | 源森川水門外電光表示板改修工事 | 機器改修工事 一式 | 墨田区吾妻橋一丁目地内ほか |

| 番号 | 件名 | 債務負担の対象事業 | 施工箇所 |
|------|------------------------|-------------|---------------|
| (24) | 新川排水機場搬送設備改修工事 | 機器改修工事 一式 | 江戸川区北葛西一丁目地内 |
| (25) | 小名木川排水機場エンジン等改修工事 | 機器改修工事 一式 | 江東区東砂二丁目地内 |
| (26) | 水門管理センター外テレメータ通信回線改修工事 | 機器改修工事 一式 | 江東区清澄一丁目地内ほか |
| (27) | 大丹波川防災工事 | 砂防施設補修工事 一式 | 奥多摩町大丹波地内 |
| (28) | 榎木沢防災工事 | 砂防施設補修工事 一式 | 三宅村伊ヶ谷地内 |
| (29) | 鴨川防災工事 | 砂防施設補修工事 一式 | 八丈町三根地内 |
| (30) | 大村川防災工事 | 砂防施設補修工事 一式 | 小笠原村父島字宮之浜道地内 |
| (31) | 大久野細尾(2)地区急傾斜地防災工事 | 法面補修工事 一式 | 日の出町大字大久野地内 |
| (32) | 初沢町地区急傾斜地防災工事 | 法面補修工事 一式 | 八王子市初沢町地内 |
| (33) | 木戸上地区急傾斜地防災工事 | 法面補修工事 一式 | 新島村若郷地内 |
| (34) | 波浮港地区急傾斜地防災工事 | 法面補修工事 一式 | 大島町波浮港地内 |
| (35) | 神津沢防災工事 | 砂防施設補修工事 一式 | 神津島村地内 |

| 番号 | 件名 | | 債務負担の対象事業 | 施工箇所 |
|-------------|------|----------------------------|----------------------|----------------------------|
| | (36) | 阿古海岸防災工事 | 護岸補修工事 一式 | 三宅村阿古地内 |
| | (37) | 泉浜海岸防災工事 | 護岸補修工事 一式 | 大島町元町地内 |
| | (38) | 垂戸海岸防災工事 | 護岸補修工事 一式 | 八丈町三根地内 |
| | (39) | 水防災総合情報システム観測局更新工事 | 観測局更新工事 一式 | 東京都管理河川全域 |
| 28 河川環境整備工事 | | | | |
| | (1) | 隅田川しゅんせつ工事(8-3) | しゅんせつ工事 一式 | 足立区千住関屋町地内～ 荒川区南千住八丁目地内 |
| | (2) | 乞田川緑化工事(その15) | 護岸緑化工事 延長200m | 多摩市豊ヶ丘一丁目地内 |
| | (3) | 大栗川堤防緑化工事(その18) | 護岸緑化工事 延長110m | 多摩市和田地内 |
| 34 中小河川整備工事 | | | | |
| | (1) | 神田川整備工事(その43) | 護岸工事 一式 橋梁下部工事 一式 | 文京区後楽二丁目地内～ 新宿区新小川町地内 |
| | (2) | 下高井戸調節池工事に伴う 自転車集積所復旧工事 | 復旧工事 一式 | 杉並区永福二丁目地内 |
| | (3) | 妙正寺川整備工事(その207) | 護岸工事 一式 橋梁工事 一式 | 中野区若宮三丁目地内～白鷺一丁目地内 |

| 番号 | 件名 | 債務負担の対象事業 | 施工箇所 |
|------|------------------------------------|-------------------------|----------------------------|
| (4) | 善福寺川整備工事(その111) | 護岸工事 一式 橋梁工事 一式 | 杉並区成田西一丁目地内 |
| (5) | 善福寺川整備工事(その213-2) | 護岸工事 延長120m 迂回路工事 一式 | 杉並区荻窪一丁目地内～荻窪三丁目地内 |
| (6) | 石神井川整備工事(その173) | 護岸工事 延長96m 橋梁工事 一式 | 練馬区石神井台四丁目地内～ 上石神井四丁目地内 |
| (7) | 城北中央公園調節池(一期)工事に伴う 管理棟建築工事(その2) | 建築工事 一式 | 練馬区羽沢三丁目地内 |
| (8) | 城北中央公園調節池(一期)工事に伴う 排水設備工事 | 排水設備工事 一式 | 板橋区小茂根五丁目地内～ 練馬区羽沢三丁目地内 |
| (9) | 城北中央公園調節池(一期)工事に伴う 換気設備工事 | 換気設備工事 一式 | 板橋区小茂根五丁目地内～ 練馬区羽沢三丁目地内 |
| (10) | 城北中央公園調節池(一期)工事に伴う 電気設備工事 | 電気設備工事 一式 | 板橋区小茂根五丁目地内～ 練馬区羽沢三丁目地内 |
| (11) | 城北中央公園調節池(一期)工事に伴う 監視制御設備工事 | 監視制御設備工事 一式 | 板橋区小茂根五丁目地内～ 練馬区羽沢三丁目地内 |
| (12) | 城北中央公園調節池(一期)工事に伴う 建築設備工事 | 建築設備工事 一式 | 練馬区羽沢三丁目地内 |
| (13) | 石神井川整備工事(北その10) | 護岸工事 一式 橋梁工事 一式 | 西東京市東伏見一丁目地内～柳沢一丁目地内 |
| (14) | 白子川整備工事(その138の2) | 護岸工事 一式 | 練馬区大泉学園町二丁目地内～ 東大泉四丁目地内 |
| (15) | 野川整備工事(その209) | 護岸工事 一式 | 世田谷区鎌田一丁目地内～鎌田三丁目地内 |

| 番号 | 件名 | 債務負担の対象事業 | 施工箇所 |
|------|--------------------|--------------------------|------------------------------|
| (16) | 野川整備工事(その210) | 護岸工事 一式 | 世田谷区鎌田二丁目地内～鎌田四丁目地内 |
| (17) | 野川河床整備工事(北その7) | 河床整備工事 延長100m 付帯工事 一式 | 調布市菊野台三丁目地内～国領町八丁目地内 |
| (18) | 谷沢川分水路工事に伴う外構工事 | 外構工事 一式 | 世田谷区玉堤二丁目地内～玉川台一丁目地内 |
| (19) | 仙川整備工事に伴う横断歩道橋設置工事 | 横断歩道橋設置工事 一式 | 世田谷区鎌田三丁目地内 |
| (20) | 仙川整備工事(その13) | 護岸工事 延長40m 仮設撤去工事 一式 | 世田谷区鎌田三丁目地内～鎌田四丁目地内 |
| (21) | 黒目川河床整備工事(その2) | 河床整備工事 延長300m | 東久留米市神宝町一丁目地内～ 神宝町二丁目地内 |
| (22) | 空堀川河床整備工事(その12) | 河床整備工事 延長200m | 清瀬市野塩五丁目地内～梅園三丁目地内 |
| (23) | 空堀川整備工事(その83) | 護岸工事 一式 | 東大和市芋窪六丁目地内～ 武蔵村山市神明三丁目地内 |
| (24) | 霞川整備工事(その20) | 護岸工事 延長120m | 青梅市木野下二丁目地内～今寺一丁目地内 |
| (25) | 平井川整備工事(その43) | 護岸工事 延長120m 撤去工事 一式 | あきる野市菅生地内～日の出町大字平井地内 |
| (26) | 谷地川河床整備工事(その3の2) | 護岸工事 一式 | 八王子市宮下町地内 |
| (27) | 川口川整備工事(その32) | 護岸工事 延長400m 橋梁工事 一式 | 八王子市川口町地内 |

| 番号 | 件名 | 債務負担の対象事業 | 施工箇所 |
|---------------|----------------------------------|--------------------------------------|---------------------------------------|
| | (28) 南浅川整備工事(その1) | 護岸工事 延長400m 河床整備工事 一式 | 八王子市元本郷町四丁目地内 |
| | (29) 境川金森調節池工事に伴う 排水設備工事(その2) | 排水設備工事 一式 | 町田市金森六丁目地内 |
| | (30) 境川金森調節池工事に伴う電気設備工事 | 電気設備工事 一式 | 町田市金森六丁目地内 |
| | (31) 境川金森調節池工事に伴う 監視制御設備工事 | 監視制御設備工事 一式 | 町田市金森六丁目地内 |
| | (32) 境川金森調節池工事に伴う管理棟建築工事 | 管理棟建築工事 一式 電気設備工事 一式 機械設備工事 一式 | 町田市金森六丁目地内 |
| | (33) 境川金森調節池工事に伴う河床整備工事 | 河床整備工事 一式 | 町田市金森六丁目地内 |
| | (34) 境川木曽東調節池工事に伴う復旧工事 | 復旧工事 一式 | 町田市木曽東二丁目地内 |
| | (35) 境川木曽西調節池工事(その2) | 仮設工事 一式 | 町田市木曽西二丁目地内～ 神奈川県相模原市中央区淵野辺本町五丁目地内 |
| | (36) 鶴見川整備工事(その58) | 護岸工事 延長50m | 町田市図師町地内 |
| | (37) 三沢川整備工事(その35－2) | 護岸工事 延長50m | 稲城市坂浜地内 |
| 38 高潮防御施設整備工事 | | | |
| | (1) 隅田川河床掘削工事(その16) | 河床掘削工事 一式 | 中央区勝どき一丁目地内～明石町地内 |

| 番号 | 件名 | 債務負担の対象事業 | 施工箇所 |
|------|---------------------------------|--------------|------------------------------|
| (2) | 毛長川整備工事(その105) | 護岸工事 延長140m | 埼玉県草加市瀬崎四丁目地内～ 足立区花畑五丁目地内 |
| (3) | 隅田川(浜町地区) 防災船着場付帯施設整備工事(その4) | 付帯施設工事 一式 | 中央区日本橋浜町二丁目地内 |
| (4) | 葛西海岸(葛西臨海公園地区) 防災船着場付帯施設整備工事 | 付帯施設工事 一式 | 江戸川区臨海町六丁目地内 |
| (5) | 北十間川護岸整備工事(その13)その2 | 護岸工事 延長315m | 墨田区業平五丁目地内～文花一丁目地内 |
| (6) | 横十間川護岸整備工事(その4)その2 | 護岸工事 延長360m | 墨田区錦糸四丁目地内～太平四丁目地内 |
| (7) | 横十間川護岸整備工事(その12)その2 | 護岸工事 延長145m | 江東区亀戸三丁目地内～墨田区業平五丁目地内 |
| (8) | 隅田川(柳橋二丁目地区)被覆修景工事 | 被覆修景工事 延長50m | 台東区柳橋二丁目地内 |
| (9) | 隅田川(千住大川端地区)築堤工事(その2) | 築堤工事 延長200m | 足立区千住関屋町地内 |
| (10) | 隅田川(豊島七丁目地区)築堤工事 | 築堤工事 延長40m | 北区豊島七丁目地内 |
| (11) | 隅田川(月島三丁目地区) 被覆修景工事(その2) | 被覆修景工事 延長38m | 中央区月島三丁目地内 |
| (12) | 中川(奥戸一丁目地区)築堤工事 | 築堤工事 延長180m | 葛飾区奥戸一丁目地内 |
| (13) | 新中川(南小岩五丁目地区)修景工事 | 修景工事 延長140m | 江戸川区南小岩五丁目地内 |

| 番号 | 件名 | 債務負担の対象事業 | 施工箇所 |
|--------------------|-----------------------------------|------------------------------|----------------------------|
| | (14) 隅田川(小台橋上流)右岸テラス工事(その6) | テラス工事 延長80m | 北区堀船三丁目地内 |
| | (15) 隅田川(京成線上下流)左岸修景工事 | 修景工事 延長300m | 足立区千住緑町一丁目地内～ 千住緑町三丁目地内 |
| | (16) 隅田川(築地大橋上下流) 右岸テラス工事(その1) | テラス工事 延長110m | 中央区築地五丁目地内 |
| | (17) 係留保管施設整備工事(越中島川)(その2) | 係留保管施設整備工事 一式 | 江東区越中島二丁目地内 |
| | (18) 隅田川(千住大橋下流) 左岸照明施設整備工事 | 照明施設整備工事 延長770m | 足立区千住関屋町地内～千住橋戸町地内 |
| | (19) 隅田川(白鬚橋上流) 左岸照明施設整備工事 | 照明施設整備工事 延長400m | 墨田区堤通二丁目地内 |
| | (20) 隅田川(佃大橋上下流) 左岸照明施設整備工事 | 照明施設整備工事 延長800m | 中央区月島三丁目地内～佃一丁目地内 |
| 44 高潮防御施設耐震・耐水対策工事 | | | |
| | (1) 新河岸川防潮堤耐震補強工事(その9) | 根固工事 延長200m 耐震補強工事 延長200m | 北区赤羽北一丁目地内 |
| | (2) 神田川防潮堤耐震補強工事(その1) | 根固工事 延長210m 耐震補強工事 延長210m | 千代田区東神田三丁目地内 |
| | (3) 神田川防潮堤耐震補強工事に伴う 準備工事(その1) | 準備工事 一式 | 千代田区神田佐久間河岸地内～ 岩本町三丁目地内 |
| | (4) 目黒川防潮堤耐震補強工事(その4) | 根固工事 延長140m 耐震補強工事 延長140m | 品川区北品川二丁目地内～北品川三丁目地内 |

| 番号 | 件名 | 債務負担の対象事業 | 施工箇所 |
|------|----------------------------|------------------------------|----------------------|
| (5) | 日本橋川防潮堤耐震補強工事(その22) | 根固工事 延長130m 耐震補強工事 延長130m | 中央区日本橋一丁目地内 |
| (6) | 新中川護岸耐震補強工事(その36) | 根固工事 延長100m | 江戸川区鹿骨六丁目地内～東松本二丁目地内 |
| (7) | 大場川護岸耐震補強工事(その1) | 根固工事 延長200m | 葛飾区西水元三丁目地内～西水元六丁目地内 |
| (8) | 海老取川防潮堤整備工事(その1) | 防潮堤工事 延長550m | 大田区羽田五丁目地内～羽田六丁目地内 |
| (9) | 隅田川(水神大橋上流) 左岸防潮堤耐震補強工事 | 耐震補強工事 延長265m | 墨田区堤通二丁目地内 |
| (10) | 隅田川(桜橋上下流) 右岸防潮堤耐震補強工事 | 耐震補強工事 延長360m | 台東区浅草七丁目地内～今戸一丁目地内 |
| (11) | 中川防潮堤耐震補強工事(その208) | 耐震補強工事 延長180m | 江戸川区西葛西二丁目地内 |
| (12) | 旧江戸川防潮堤耐震補強工事(その209) | 耐震補強工事 延長250m | 江戸川区江戸川五丁目地内 |
| (13) | 亀島川護岸耐震補強工事(その202) | 耐震補強工事 延長145m | 中央区新川二丁目地内 |
| (14) | 亀島川護岸耐震補強工事(その203) | 耐震補強工事 延長215m | 中央区八丁堀三丁目地内～八丁堀二丁目地内 |
| (15) | 中川護岸耐震補強工事(その213) | 耐震補強工事 延長410m | 葛飾区東四つ木二丁目地内 |
| (16) | 中川護岸耐震補強工事(その214) | 耐震補強工事 延長180m | 葛飾区奥戸一丁目地内 |

| 番号 | 件名 | 債務負担の対象事業 | 施工箇所 |
|-------------|-----------------------|-----------------|---------------------|
| | (17) 日本橋水門耐震補強工事(その5) | 耐震補強工事 一式 | 中央区日本橋茅場町一丁目地内 |
| | (18) 花畑水門場内整備工事 | 場内整備工事 一式 | 足立区神明南一丁目地内～神明一丁目地内 |
| 46 砂防海岸整備工事 | | | |
| | (1) 深沢川砂防工事(その12) | 法面对策工事 面積1,370㎡ | あきる野市三内地内 |
| | (2) 小清水沢砂防工事(1号堰堤その2) | 堰堤工事 1基の一部 | 大島町元町地内 |
| | (3) 沢立沢砂防工事(1号堰堤工その3) | 堰堤工事 1基の一部 | 大島町岡田地内 |
| | (4) 佐久川砂防工事(3号堰堤工その1) | 管理用道路工事 延長313m | 大島町元町地内 |
| | (5) 大金沢砂防工事(1号堰堤工その4) | 堰堤工事 1基の一部 | 大島町元町地内 |
| | (6) 大金沢砂防工事(3号堰堤工その3) | 堰堤工事 1基の一部 | 大島町元町地内 |
| | (7) 渡浮根沢砂防工事 | 堰堤工事 1基の一部 | 新島村若郷地内 |
| | (8) 厚木沢砂防工事(流路工その4) | 流路工事 延長75m | 三宅村坪田地内 |
| | (9) とんび沢南支川(2)砂防工事 | 堰堤工事 1基の一部 | 三宅村坪田地内 |

| 番号 | 件名 | 債務負担の対象事業 | 施工箇所 |
|------|-----------------------------|-----------------------------|-------------|
| (10) | 沢尻・長浜海岸離岸堤改修工事(その6) | 離岸堤改修工事 1基の一部 | 神津島村地内 |
| (11) | ハイオウガサ沢砂防工事 | 堰堤工事 1基の一部 管理用道路工事 延長88m | 三宅村伊豆地内 |
| (12) | 亀子鉢沢砂防工事(簡易対策) | 簡易対策工事 1基 | 御蔵島村地内 |
| (13) | 屋かたの沢砂防工事(簡易対策) | 簡易対策工事 1基 | 御蔵島村地内 |
| (14) | 卯辰川砂防工事(新1号堰堤工その3) | 堰堤工事 1基の一部 | 御蔵島村地内 |
| (15) | 大里一ノ沢砂防工事(その12) | 堰堤工事 1基の一部 流路工事 延長102m | 八丈町大賀郷地内 |
| (16) | 芦川砂防工事(その5) | 堰堤工事 1基の一部 | 八丈町末吉地内 |
| (17) | 砂防施設緊急簡易対策工事(その2) | 簡易対策工事 一式 | 八丈町地内 |
| (18) | 友田町二丁目地区 急傾斜地崩壊防止工事(その2) | 法面对策工事 面積1,670㎡ | 青梅市友田町二丁目地内 |
| (19) | 大久野新井地区 急傾斜地崩壊防止工事(その5) | 崩壊土砂捕捉工事 延長74m | 日の出町大字大久野地内 |
| (20) | 平山六丁目地区 急傾斜地崩壊防止工事(その5) | 法面对策工事 面積800㎡ | 日野市平山六丁目地内 |
| (21) | 七軒町地区急傾斜地崩壊防止工事(その5) | 法面对策工事 面積1,000㎡ | 神津島村字滝川地内 |

| 番号 | 件名 | 債務負担の対象事業 | 施工箇所 |
|--------------|---------------------|-----------------------------|---------------|
| 48 小笠原河川整備工事 | | | |
| | (1) 長谷地すべり対策工事(その2) | 横ボーリング工事 延長55m 抑止杭工事 22本 | 小笠原村父島字長谷地内 |
| 52 公園整備工事 | | | |
| | (1) 林試の森公園園地整備工事 | 園地整備工事 | 品川区小山台二丁目地内 |
| | (2) 祖師谷公園園地整備工事 | 園地整備工事 | 世田谷区成城九丁目地内ほか |
| | (3) 善福寺公園園地整備工事 | 園地整備工事 | 杉並区善福寺三丁目地内 |
| | (4) 和田堀公園園地整備工事 | 園地整備工事 | 杉並区堀ノ内一丁目地内ほか |
| | (5) 練馬城址公園施設解体工事 | 施設解体工事 | 練馬区向山三丁目地内ほか |
| | (6) 舎人公園B地区整備工事 | 園地整備工事 工事監理委託 | 足立区西伊興三丁目地内ほか |
| | (7) 水元公園園路整備工事 | 園路整備工事 | 葛飾区東金町八丁目地内 |
| | (8) 神代植物公園園地整備工事 | 園地整備工事 | 調布市深大寺北町二丁目地内 |
| | (9) 東伏見公園園地整備工事 | 園地整備工事 | 西東京市東伏見一丁目地内 |

| 番号 | 件名 | 債務負担の対象事業 | 施工箇所 |
|------|------------------|----------------------------|----------------|
| (10) | 東大和公園園地整備工事 | 園地整備工事 | 東大和市奈良橋二丁目地内ほか |
| (11) | 六仙公園園地整備工事 | 園地整備工事 | 東久留米市中央町三丁目地内 |
| (12) | 丘陵地公園園地整備工事 | 園地整備工事 | 武蔵村山市本町五丁目地内ほか |
| (13) | 善福寺公園便所改築工事 | 便所改築工事 3棟 工事監理委託 | 杉並区善福寺二丁目地内ほか |
| (14) | 日比谷公会堂等耐震化工事 | 準備工事 | 千代田区日比谷公園地内 |
| (15) | 芝公園園地改修工事 | 園地改修工事 | 港区芝公園四丁目地内 |
| (16) | 芝公園施設改修工事 | 施設改修工事 施設改築工事 工事監理委託 | 港区芝公園四丁目地内 |
| (17) | 戸山公園園地改修工事 | 園地改修工事 | 新宿区大久保三丁目地内 |
| (18) | 戸山公園擁壁改修工事 | 擁壁改修工事 | 新宿区大久保三丁目地内 |
| (19) | 上野恩賜公園夜間景観設備整備工事 | 夜間景観設備工事 | 台東区上野公園地内 |
| (20) | 上野恩賜公園管理施設改修工事 | 施設改修工事 | 台東区上野公園地内 |
| (21) | 猿江恩賜公園園地改修工事 | 園地改修工事 | 江東区毛利二丁目地内 |

| 番号 | 件名 | 債務負担の対象事業 | 施工箇所 |
|------|-------------------|---------------------|---------------|
| (22) | 亀戸中央公園じゃぶじゃぶ池改修工事 | 施設改修工事 | 江東区亀戸八丁目地内 |
| (23) | 潮風公園北地区園地改修工事 | 園地改修工事 | 品川区東八潮地内 |
| (24) | 駒沢オリンピック公園園地改修工事 | 園地改修工事 | 世田谷区駒沢公園地内 |
| (25) | 高井戸公園施設改修工事 | 施設改修工事 | 杉並区久我山二丁目地内 |
| (26) | 尾久の原公園管理所改築工事 | 管理所改築工事 工事監理委託 | 荒川区東尾久七丁目地内 |
| (27) | 城北中央公園施設改修工事 | 施設改修工事 工事監理委託 | 板橋区桜川一丁目地内ほか |
| (28) | 浮間公園護岸改修工事 | 護岸改修工事 | 北区浮間二丁目地内 |
| (29) | 浮間公園便所改築工事 | 便所改築工事 1棟 工事監理委託 | 板橋区舟渡二丁目地内 |
| (30) | 東綾瀬公園園地改修工事 | 園地改修工事 | 足立区東綾瀬一丁目地内ほか |
| (31) | 東綾瀬公園施設改修工事 | 施設改修工事 | 足立区綾瀬六丁目地内ほか |
| (32) | 舎人公園受変電設備改修工事 | 受変電設備改修工事 | 足立区舎人公園地内ほか |
| (33) | 中川公園施設改修工事 | 施設改修工事 | 足立区中川五丁目地内 |

| 番号 | 件名 | 債務負担の対象事業 | 施工箇所 |
|------|-----------------|---------------------|-----------------|
| (34) | 篠崎公園便所改築工事 | 便所改築工事 2棟 工事監理委託 | 江戸川区上篠崎四丁目地内 |
| (35) | 神代植物公園駐車場整備工事 | 施設整備工事 | 調布市深大寺北町二丁目地内 |
| (36) | 野川公園便所改築工事 | 便所改築工事 1棟 工事監理委託 | 調布市野水一丁目地内 |
| (37) | 小金井公園受変電設備改修工事 | 受変電設備改修工事 | 小金井市関野町一丁目地内ほか |
| (38) | 狭山公園園地改修工事 | 園地改修工事 | 東村山市多摩湖町二丁目地内ほか |
| (39) | 東大和南公園水景施設改修工事 | 水景施設改修工事 | 東大和市桜が丘三丁目地内 |
| (40) | 野山北・六道山公園施設改修工事 | 施設改修工事 | 武蔵村山市本町六丁目地内 |
| (41) | 桜ヶ丘公園施設改修工事 | 施設改修工事 | 多摩市連光寺三丁目地内ほか |
| (42) | 秋留台公園園地改修工事 | 園地改修工事 仮設事務所設置 | あきる野市二宮地内ほか |
| (43) | 猿江恩賜公園照明設備改修工事 | 照明設備改修工事 | 江東区住吉二丁目地内ほか |
| (44) | 城北中央公園照明設備改修工事 | 照明設備改修工事 | 板橋区桜川一丁目地内ほか |
| (45) | 井の頭恩賜公園護岸改修工事 | 護岸改修工事 | 三鷹市井の頭四丁目地内ほか |

| 番号 | 件名 | 債務負担の対象事業 | 施工箇所 |
|------|----------------|----------------------------|-------------|
| (46) | 日比谷公園再整備第2期工事 | 施設整備工事 設備工事 | 千代田区日比谷公園地内 |
| (47) | 日比谷公園再整備第3期工事 | 園地整備工事 | 千代田区日比谷公園地内 |
| (48) | 砧公園生物多様性保全整備工事 | 園地改修工事 | 世田谷区砧公園地内ほか |
| (49) | 水元大橋長寿命化工事 | 補強工事 | 葛飾区水元公園地内 |
| (50) | 浜離宮恩賜庭園水管橋改修工事 | 水管橋架替工事 工事監理委託 | 中央区浜離宮庭園地内 |
| (51) | 小石川後楽園唐門復元工事 | 施設復元工事 園地整備工事 工事監理委託 | 文京区後楽一丁目地内 |
| (52) | 六義園便所改築工事 | 便所改築工事 1棟 工事監理委託 | 文京区本駒込六丁目地内 |
| (53) | 旧岩崎邸庭園園地改修工事 | 園地改修工事 工事監理委託 | 台東区池之端一丁目地内 |
| (54) | 向島百花園施設改修工事 | 施設改修工事 工事監理委託 | 墨田区東向島三丁目地内 |
| (55) | 清澄庭園施設改修工事 | 施設改修工事 | 江東区清澄三丁目地内 |
| (56) | 旧古河庭園施設改修工事 | 施設改修工事 工事監理委託 | 北区西ヶ原一丁目地内 |
| | | | |

| 番号 | 件名 | 債務負担の対象事業 | 施工箇所 |
|--------------|-----|--------------------------------|---------------|
| 56 動物園整備工事 | | | |
| | (1) | 恩賜上野動物園サル山改築工事 工事監理委託 | 台東区上野公園地内 |
| | (2) | 多摩動物公園ウォッチングセンター改修工事 工事監理委託 | 日野市程久保七丁目地内 |
| | (3) | 多摩動物公園鳥インフルエンザ対策工事 工事監理委託 | 日野市程久保七丁目地内 |
| | (4) | 多摩動物公園高圧受変電設備改修工事 | 日野市程久保七丁目地内 |
| | (5) | 葛西臨海水族園テントデッキ改修工事 | 江戸川区臨海町六丁目地内 |
| | (6) | 井の頭自然文化園老朽施設補修工事 工事監理委託 | 武蔵野市御殿山一丁目地内 |
| 59 霊園葬儀所整備工事 | | | |
| | (1) | 都立霊園防災施設整備工事 | 港区青山二丁目地内ほか |
| | (2) | 染井霊園立体埋蔵施設新築工事 工事監理委託 | 豊島区駒込五丁目地内 |
| | (3) | 染井霊園区内案内板改修工事 | 豊島区駒込五丁目地内ほか |
| | (4) | 多磨霊園園路灯改修工事 | 府中市多磨町四丁目地内ほか |

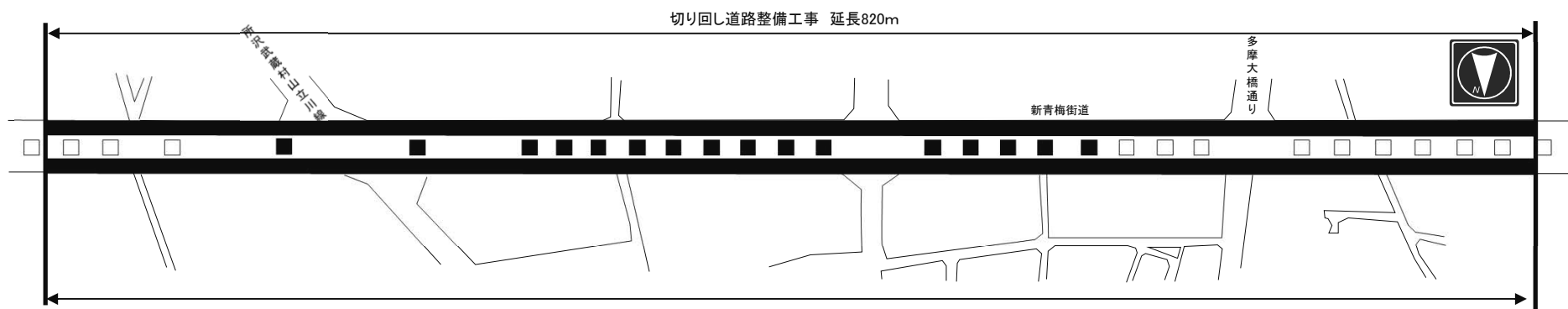
| 番号 | 件名 | | 債務負担の対象事業 | 施工箇所 |
|----|-----|------------------|-----------|------------------|
| | (5) | 小平霊園給排水設備改修工事 | 給排水設備改修工事 | 東村山市萩山町五丁目地内ほか |
| | (6) | 八王子霊園雨水調節池改修工事 | 雨水調節池改修工事 | 八王子市川町地内 |
| | (7) | 都立霊園芝生墓所貸付施設改修工事 | 施設改修工事 | 八王子市元八王子町三丁目地内ほか |
| | (8) | 瑞江葬儀所解体工事 | 解体工事 | 江戸川区春江町三丁目地内 |

図

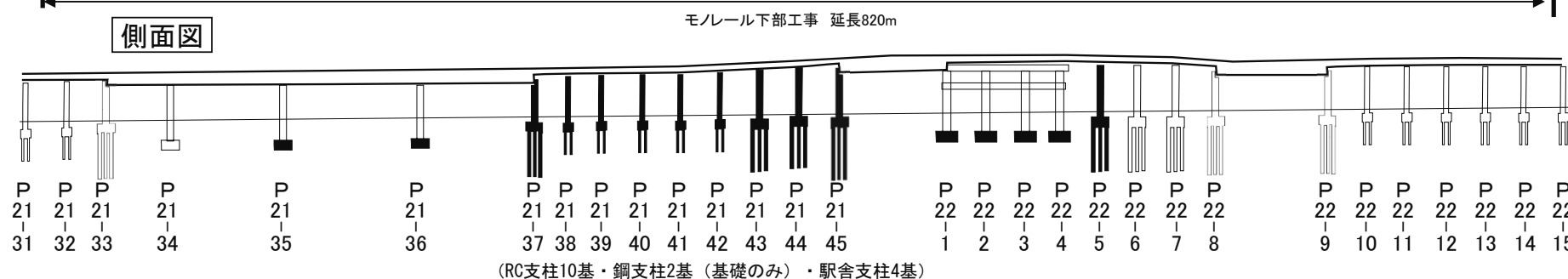
面

7 立川3・2・4号線(Ⅲ-1工区)(Ⅲ-2工区)及び 多摩都市モノレール(上北台～箱根ヶ崎)整備工事

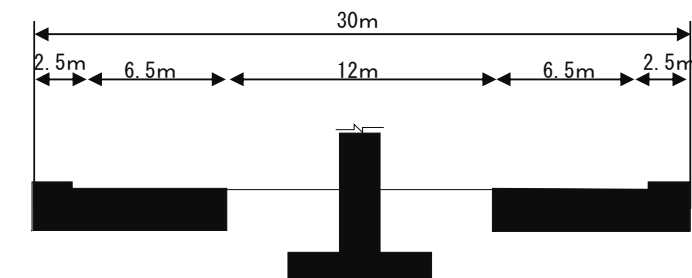
平面図



側面図



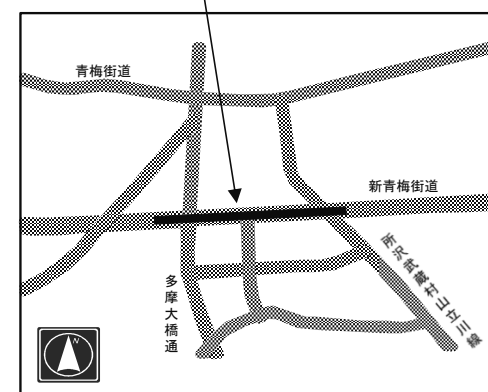
断面図



債務負担行為及び債務負担行為関連分

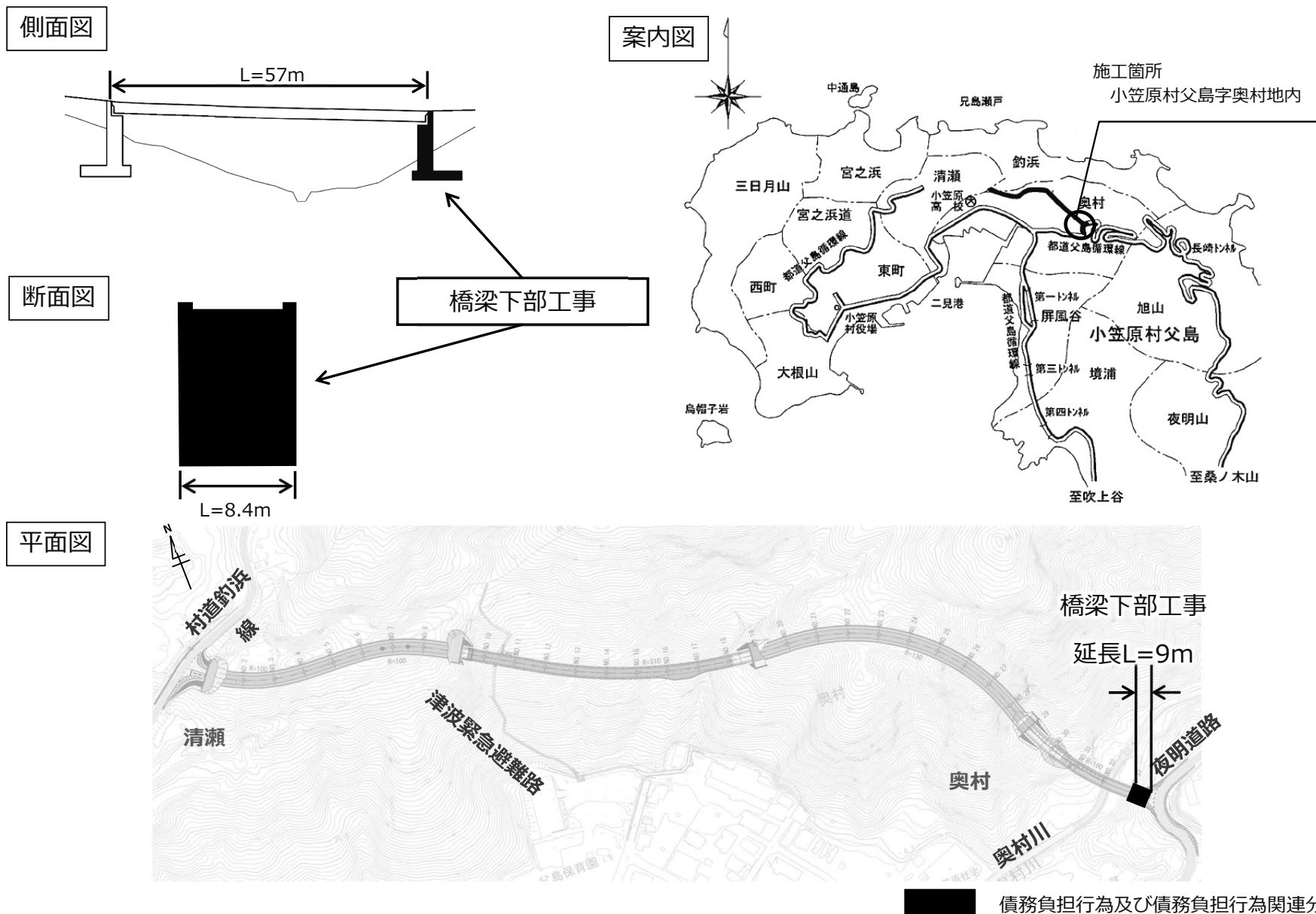
案内図

施工箇所
武蔵村山市中央一丁目地内～三ツ藤三丁目地内



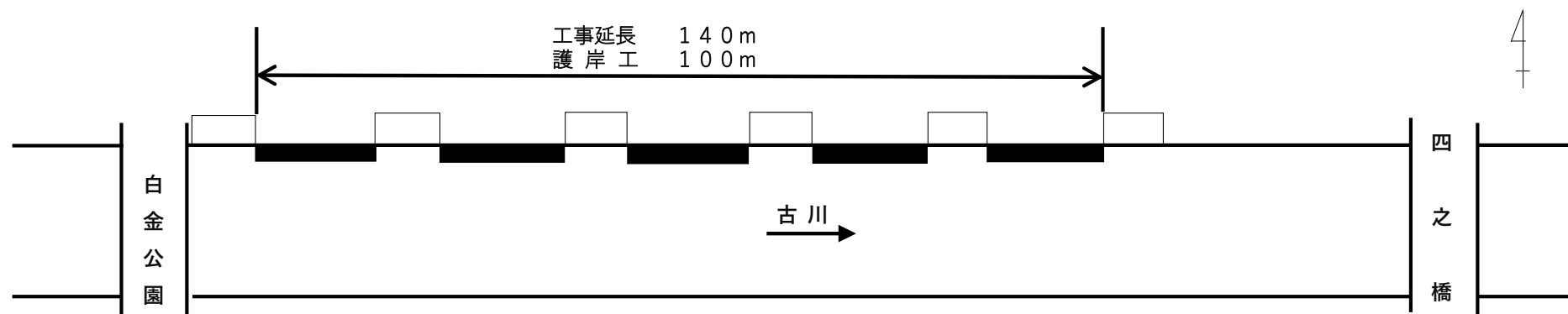
13 小笠原道路整備工事

都道240号線（清瀬奥村）整備工事（その5）



30 古川整備工事（その32）

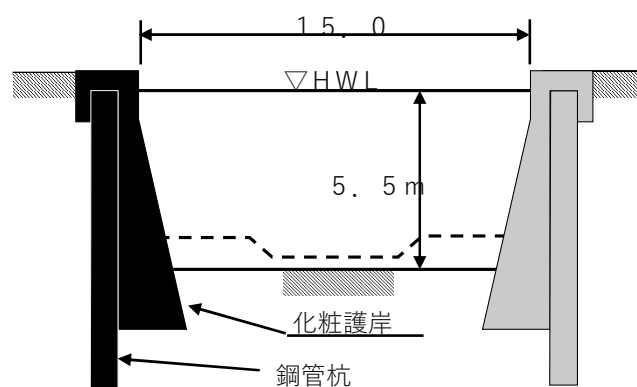
平面図



凡例

■ 債務負担行為及び債務負担行為関連分

標準断面図

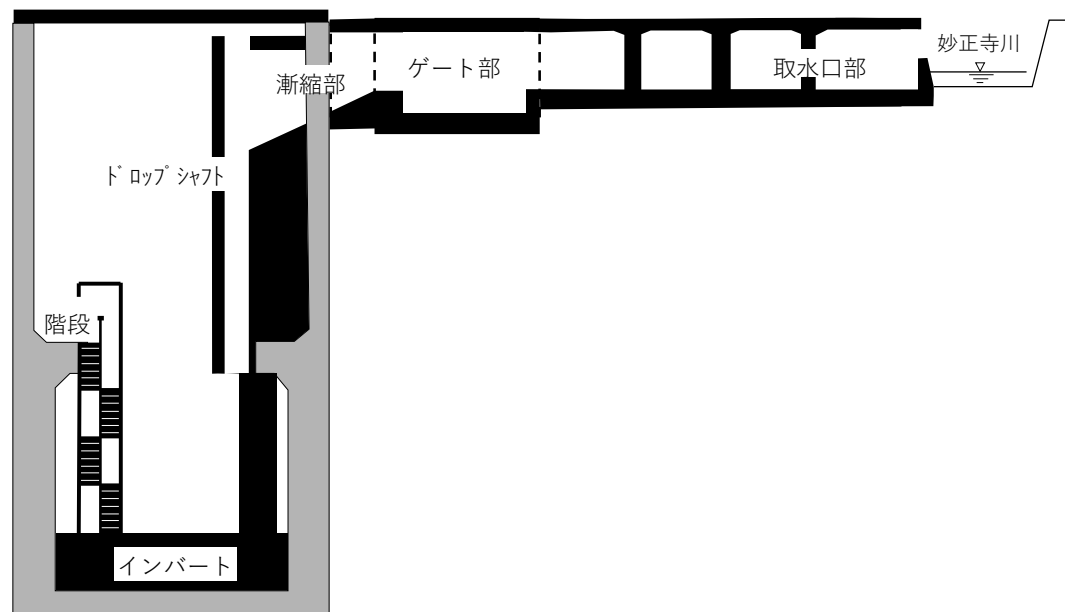
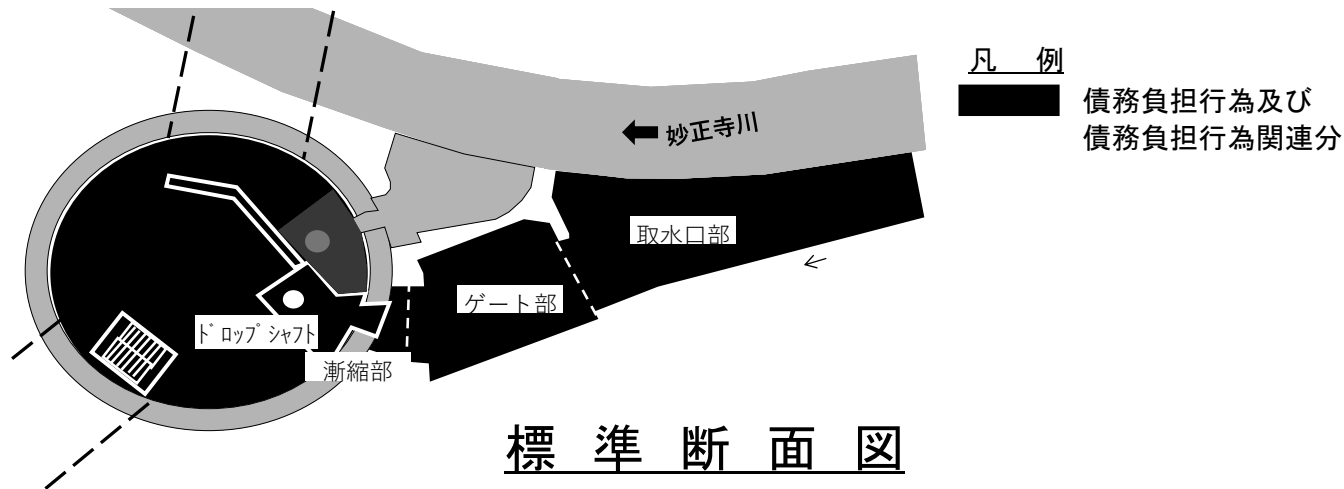


案内図

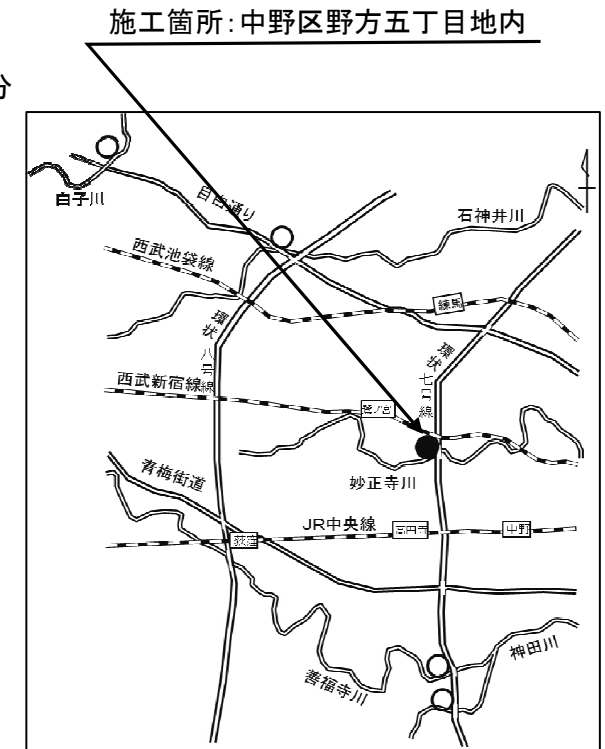


31 環状七号線地下広域調節池(妙正寺川取水施設)工事

平面図



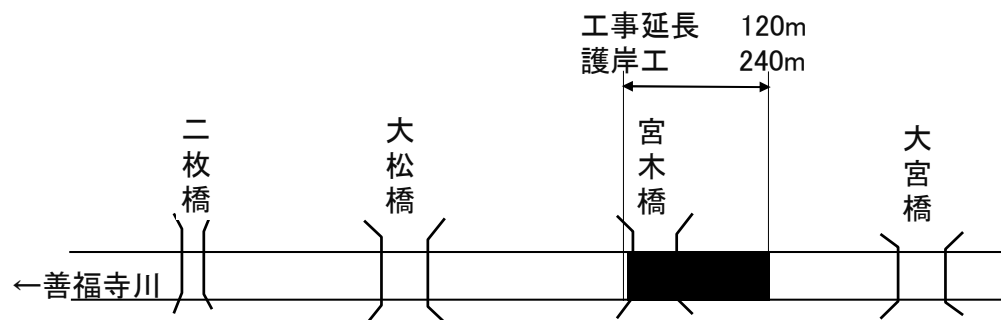
案内図



33 善福寺川整備工事（その10）



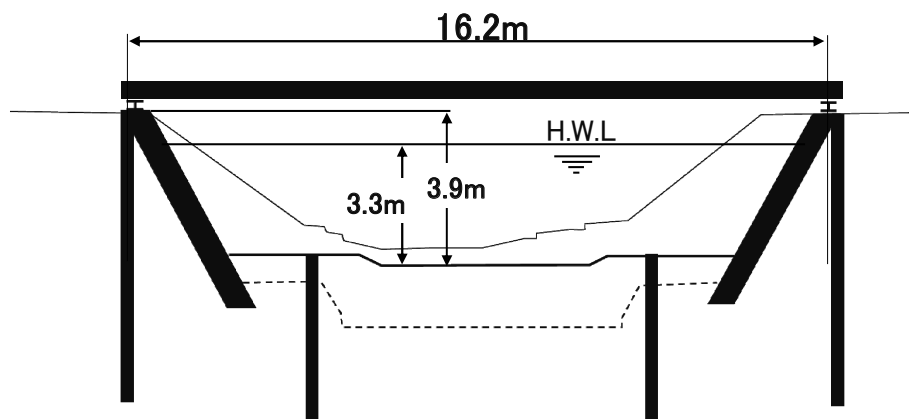
平面図



凡 例

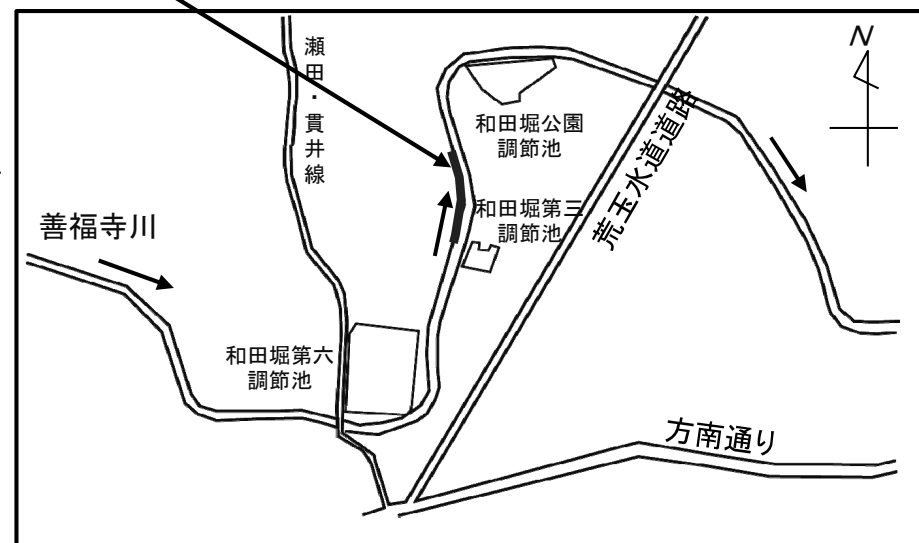
債務負担行為及び債務負担行為関連分

標準断面図



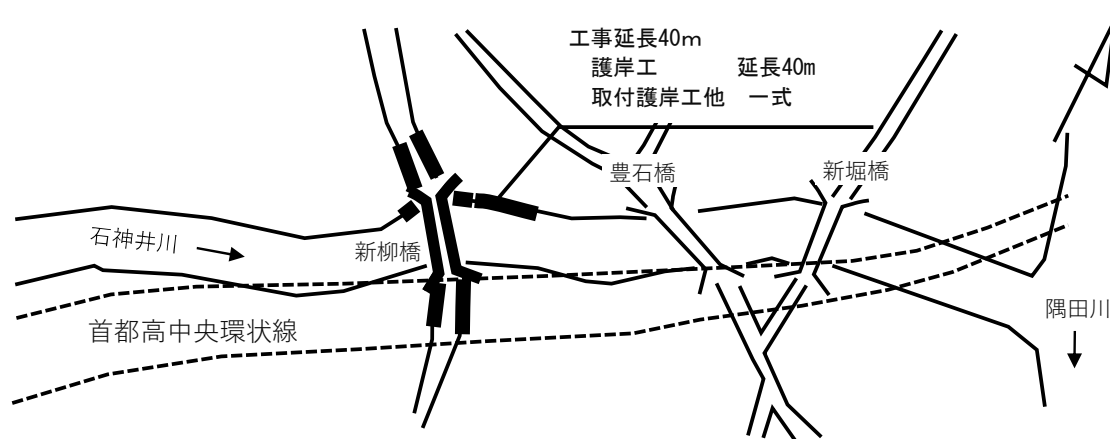
案内図

施工箇所: 杉並区大宮一丁目地内～松之木一丁目地内



36 石神井川整備工事（新柳橋下流左岸）

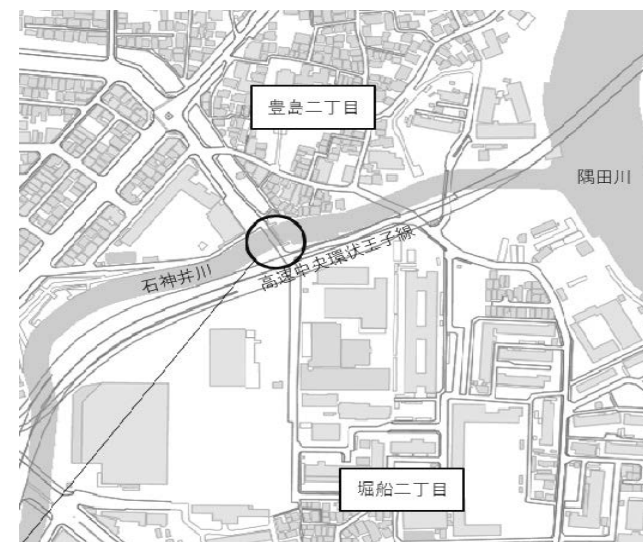
平面図



凡 例

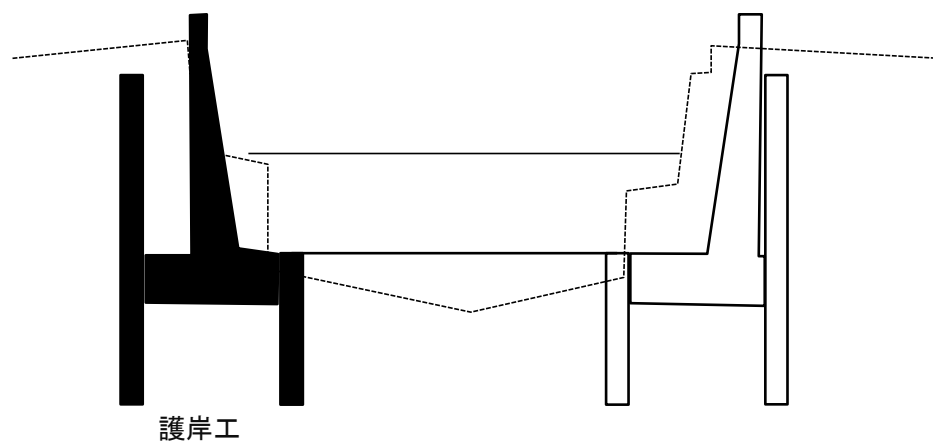
■：債務負担行為及び債務負担行為関連分

案内図



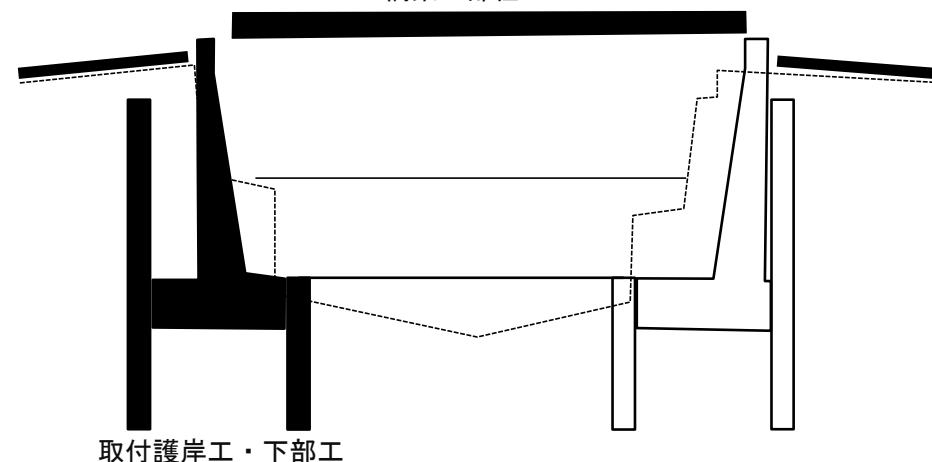
施工箇所：北区豊島二丁目地内から堀船二丁目地内まで

標準断面図(新柳橋下流左岸)



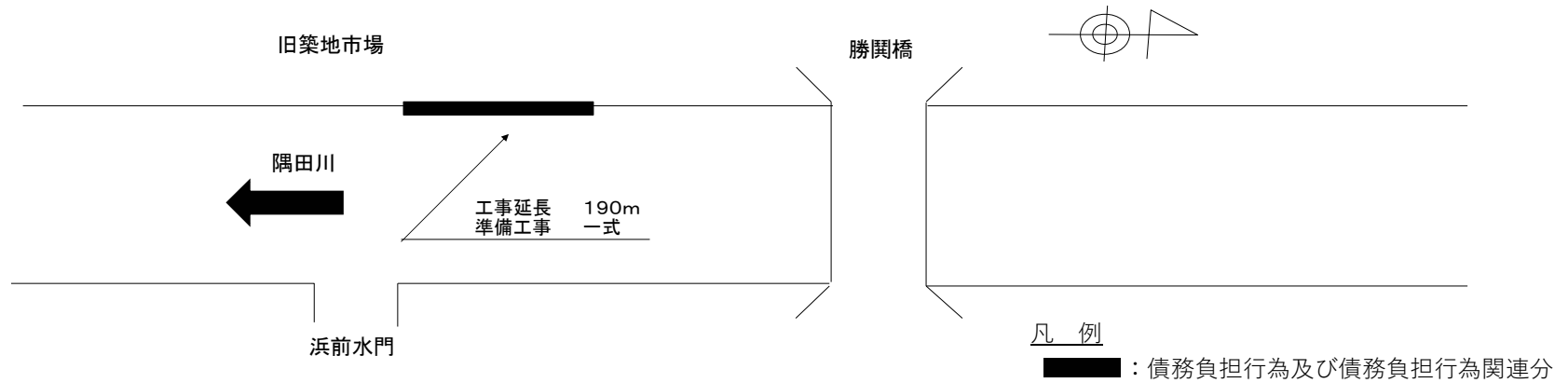
標準断面図(新柳橋)

橋梁上部仕上工

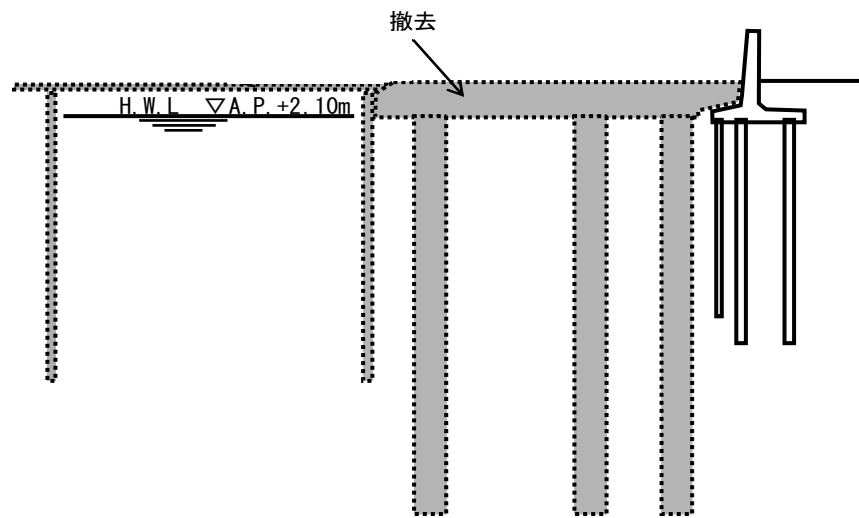


37 隅田川(築地大橋上下流)右岸テラス整備に伴う準備工事(その2)

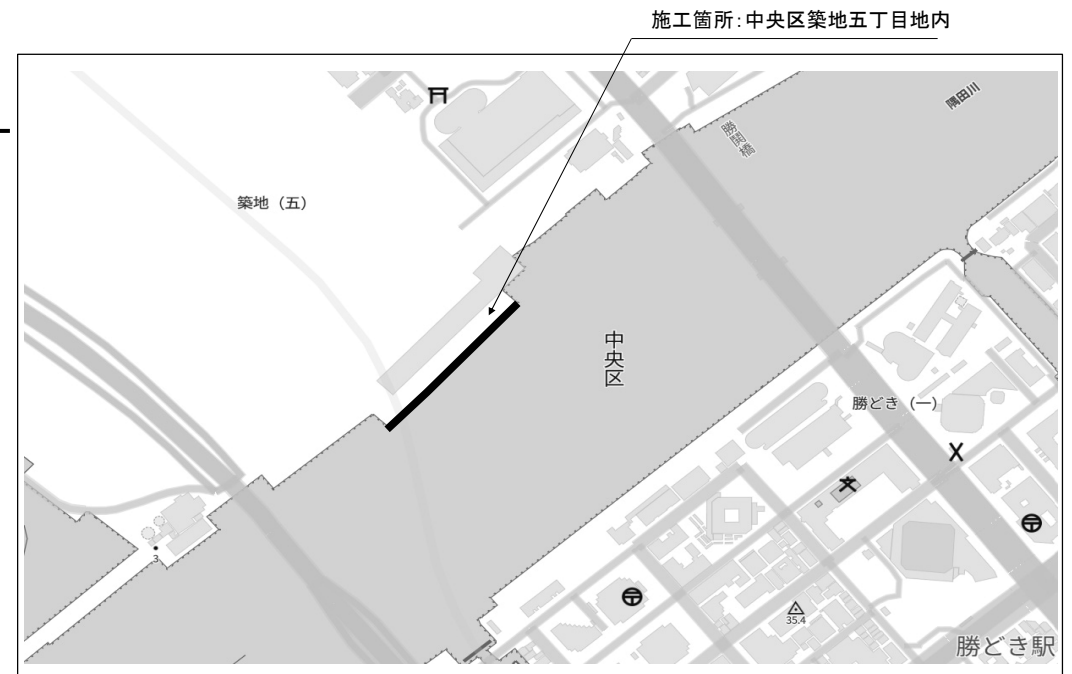
平面図



標準断面図

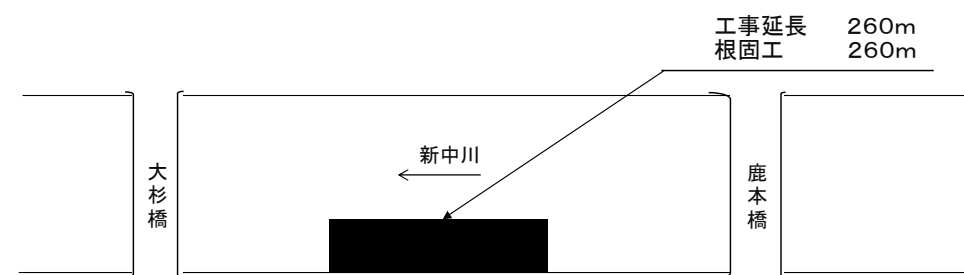


案内図



39 新中川護岸耐震補強工事（その35）

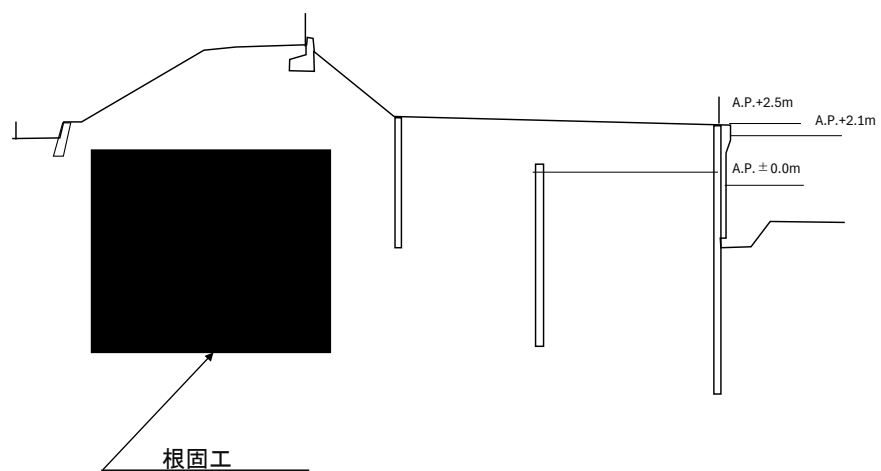
平面図



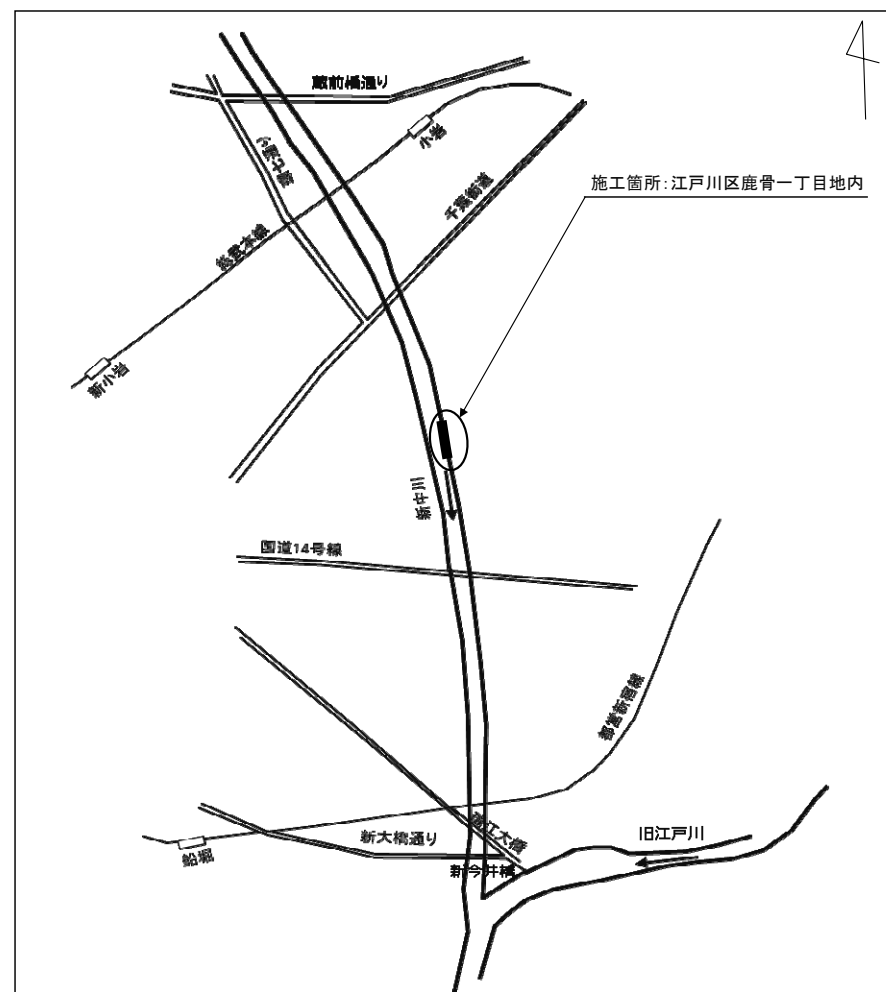
凡 例

■：債務負担行為及び債務負担行為関連分

標準断面図

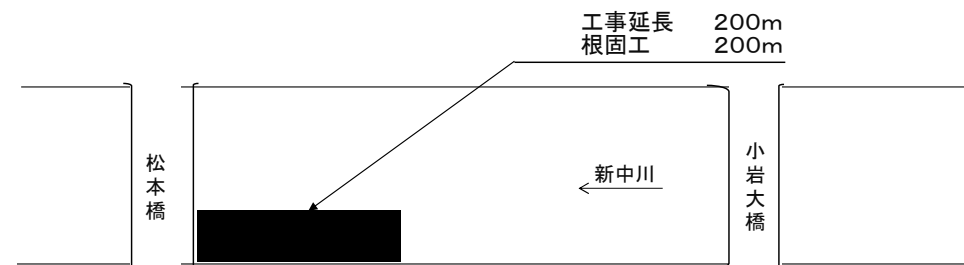


案内図



40 新中川護岸耐震補強工事（その37）

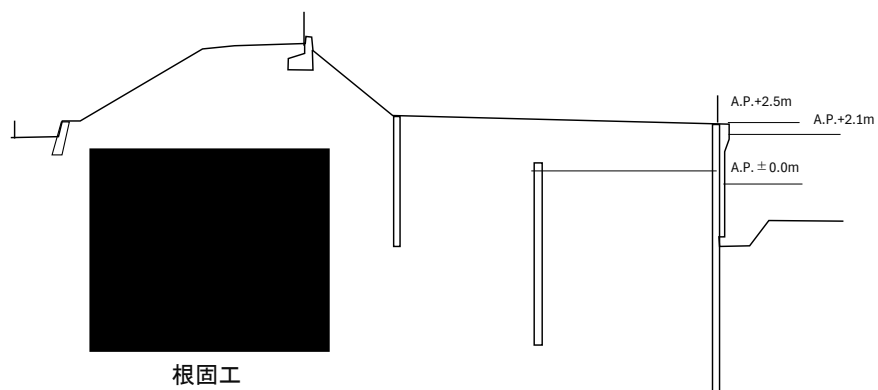
平面図



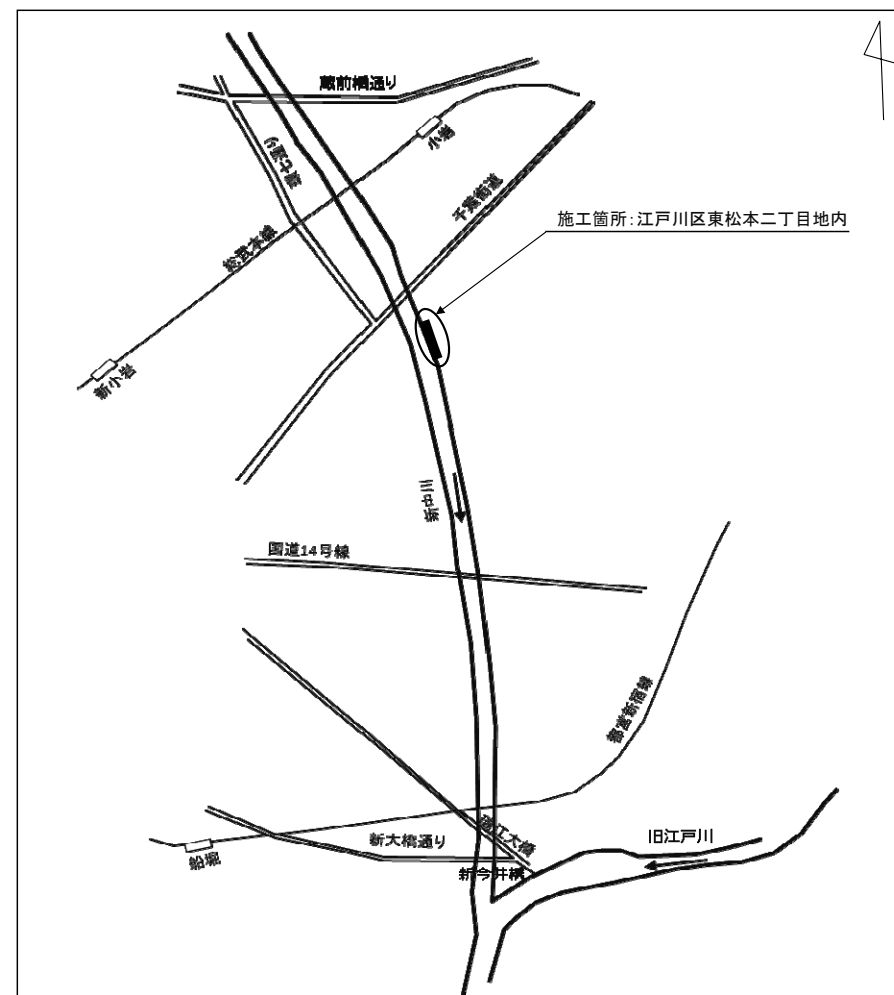
凡 例

■：債務負担行為及び債務負担行為関連分

標準断面図

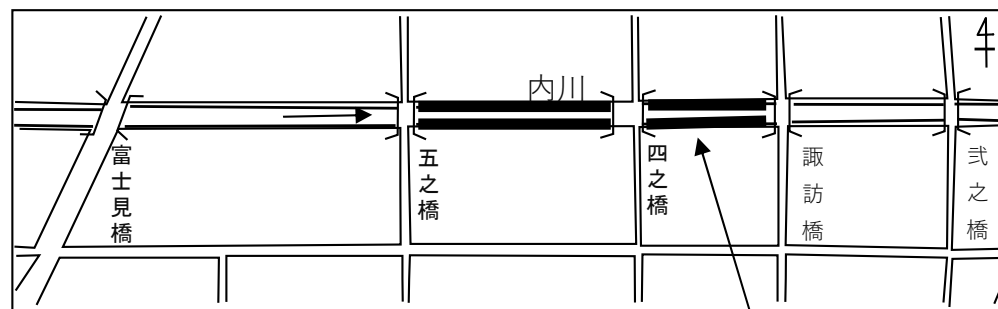


案内図



41 内川防潮堤耐震補強工事（その3）

平面図



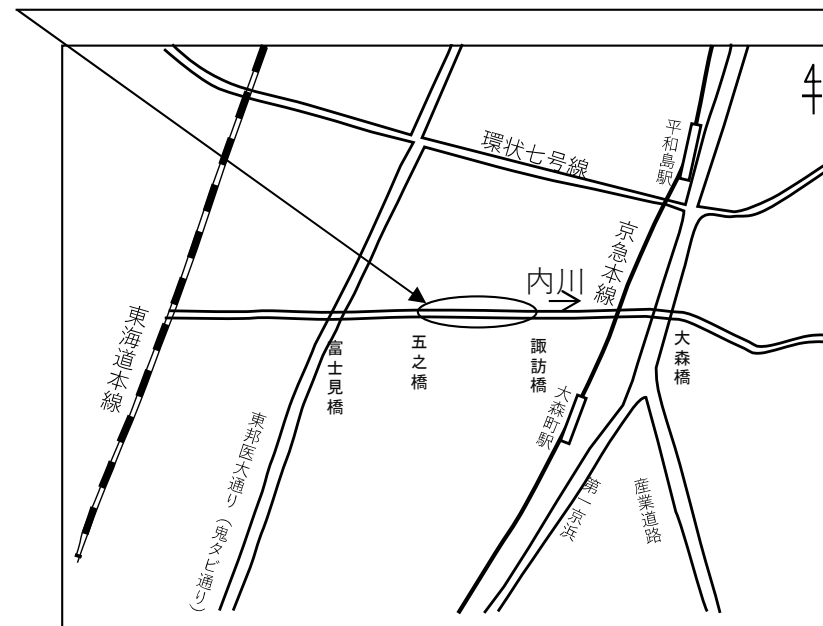
耐震補強工 460m

凡 例

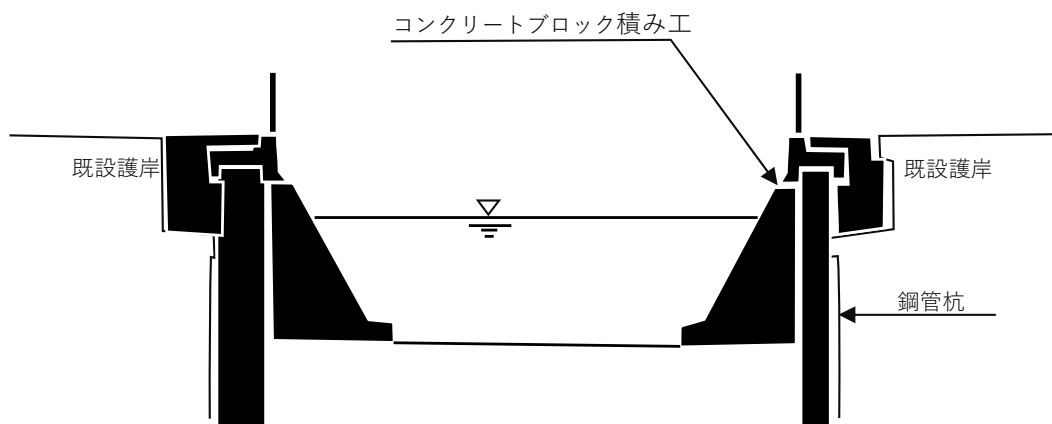
債務負担行為及び債務負担行為関連分

案内図

施工箇所：大田区大森西二丁目地内～大森西三丁目地内

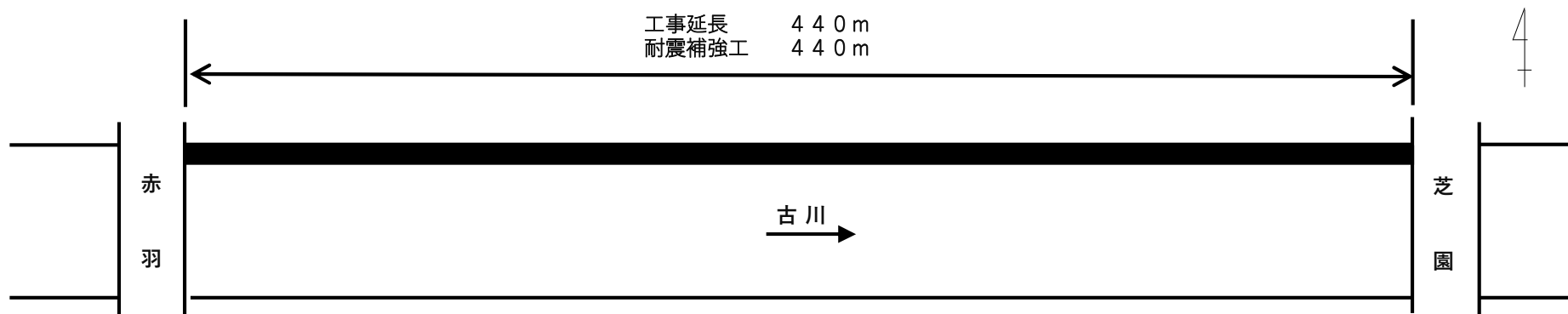


標準断面図



42 古川防潮堤耐震補強工事（その202）

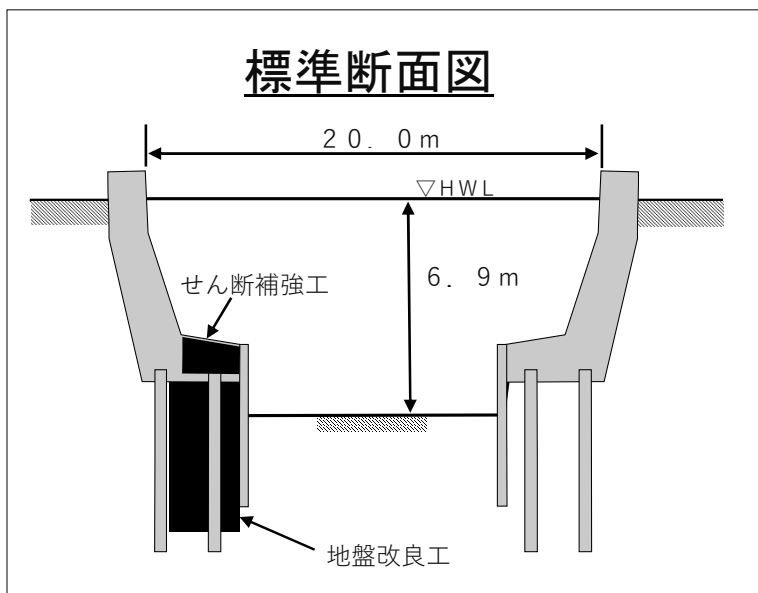
平面図



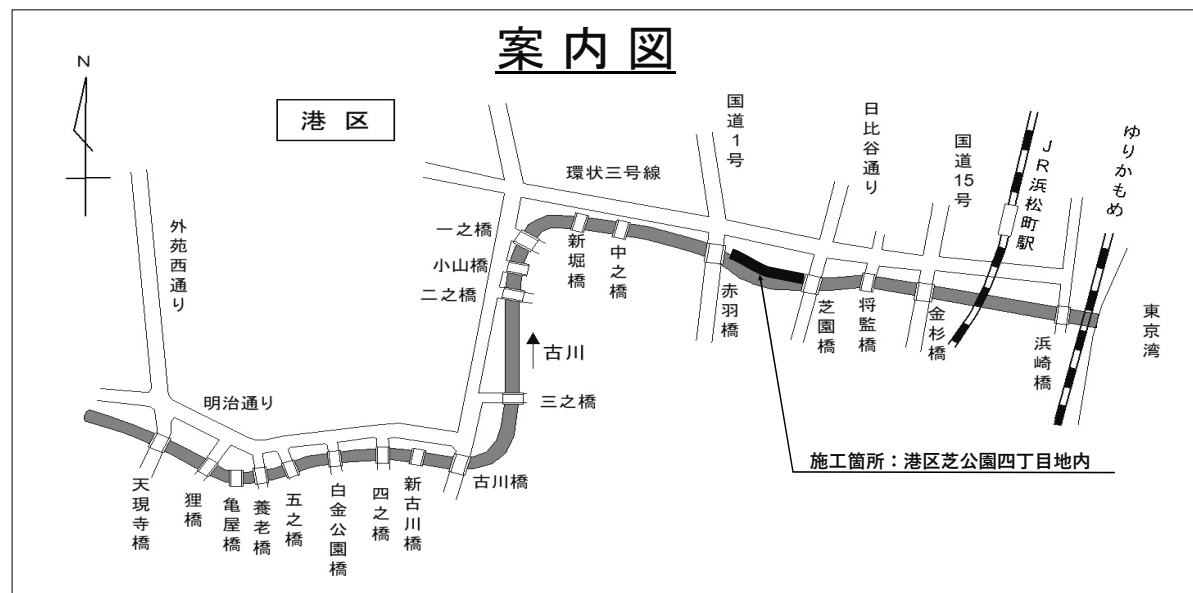
凡例

■ 債務負担行為及び債務負担行為関連分

標準断面図

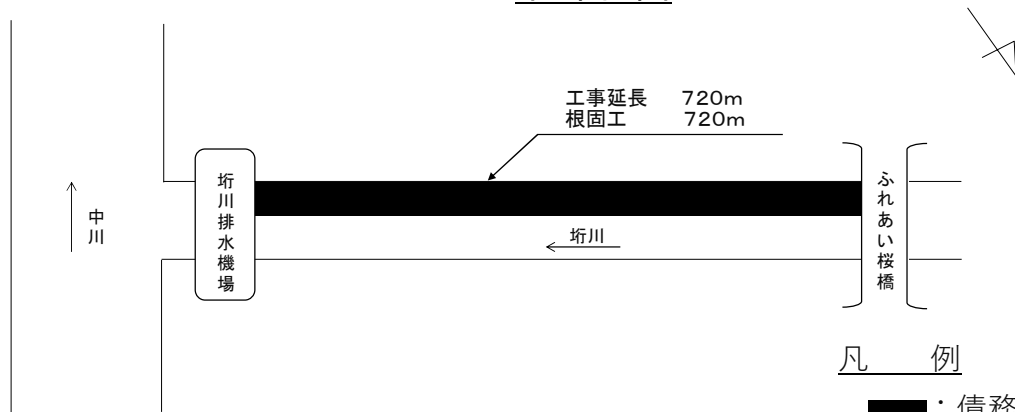


案内図

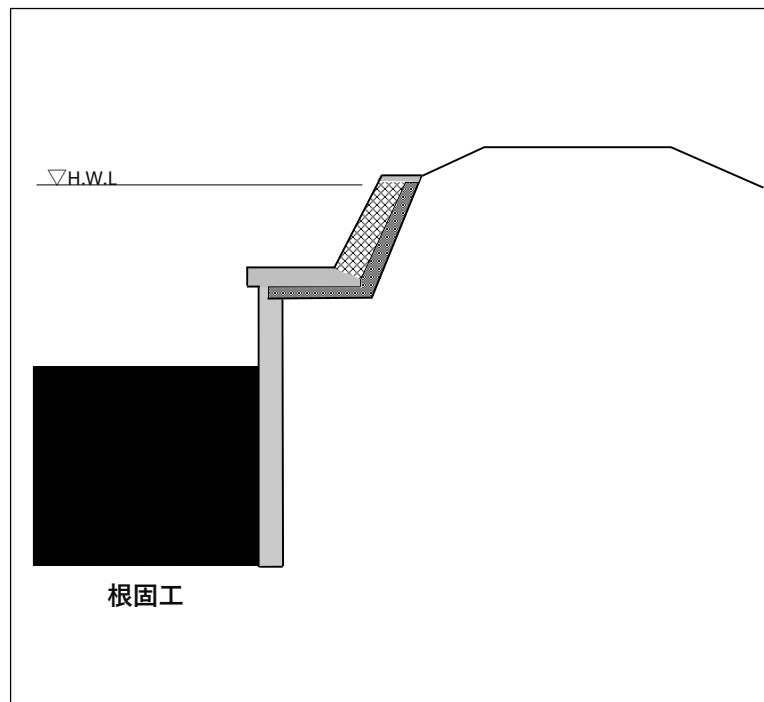


43 圪 川 護 岸 耐 震 補 強 工 事

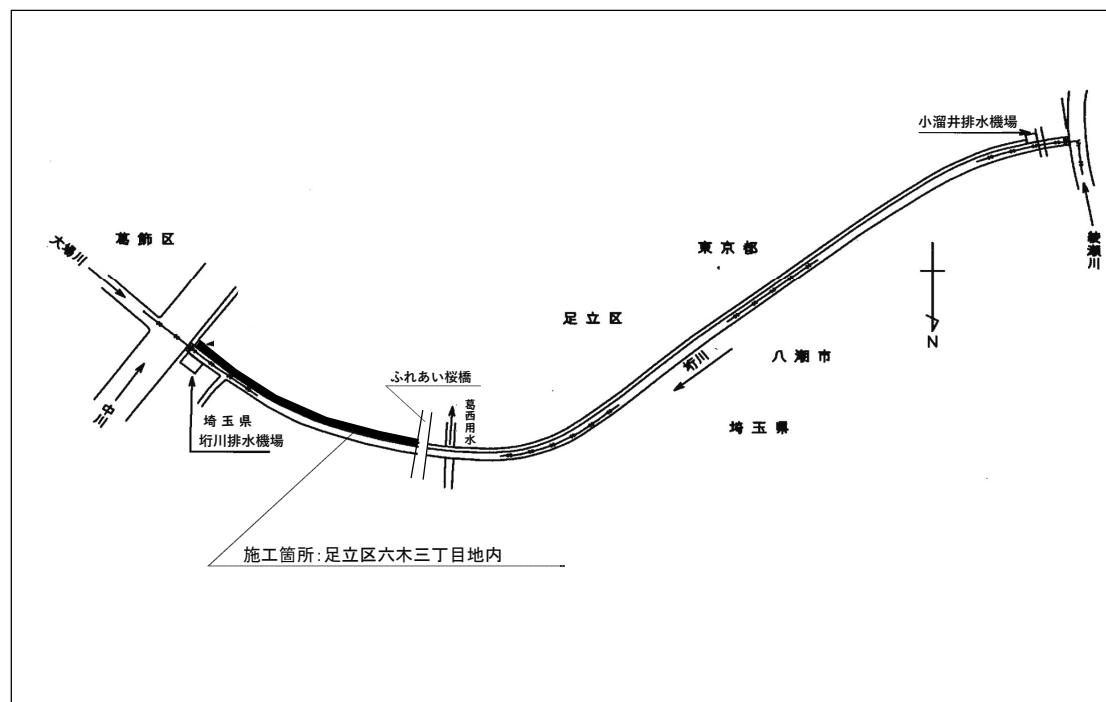
平 面 図



標準断面図



案 内 図



51 日比谷公園大音楽堂改築工事

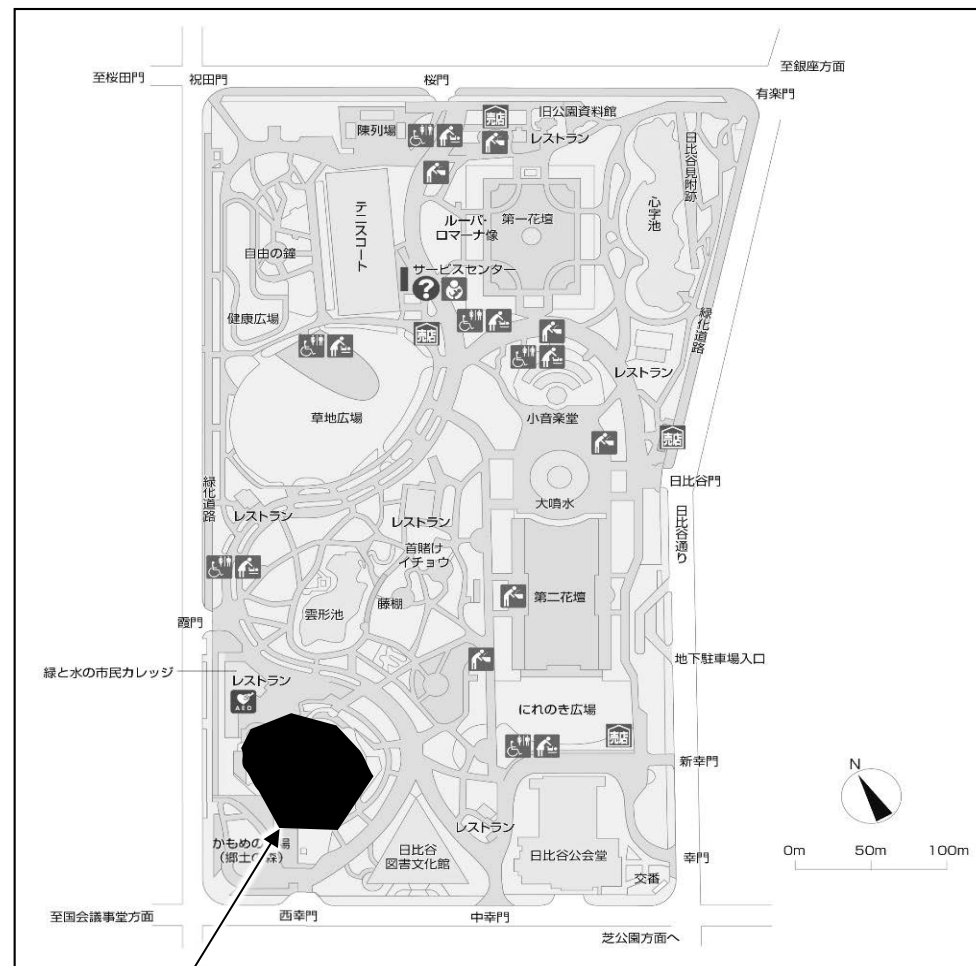
案内図



凡 例

■ : 債務負担行為及び債務負担行為関連分

平面図



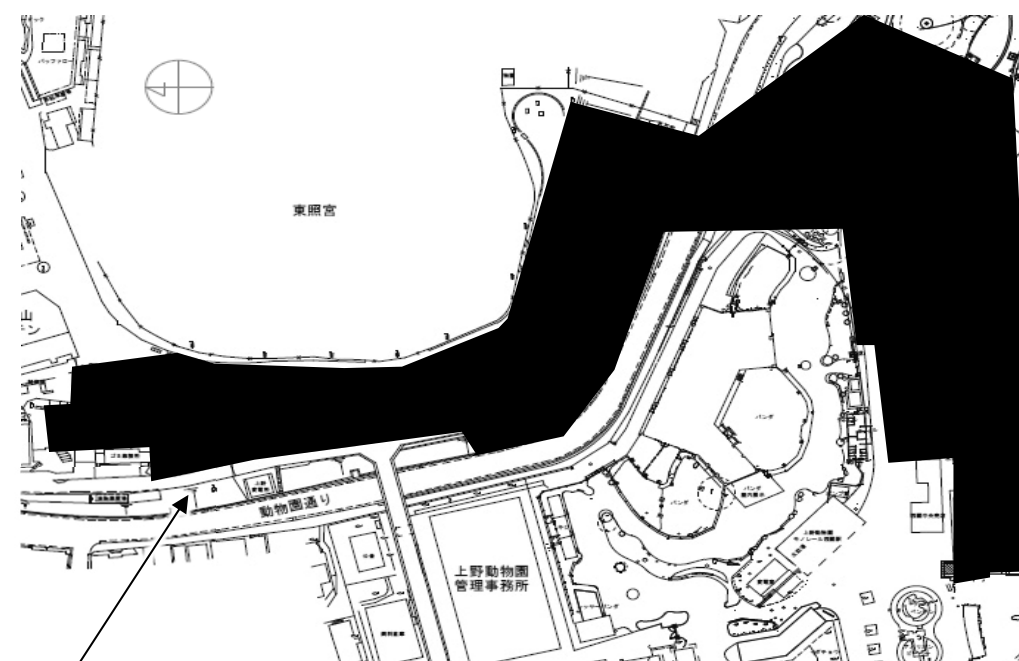
54 輸 送 施 設 整 備 工 事

案内図



施工箇所: 台東区上野公園地内

平面図



受変電設備改修工事、整備工事、建築工事、工事監理

凡 例

■ : 債務負担行為及び債務負担行為関連分

55 動物病院 改築 工事

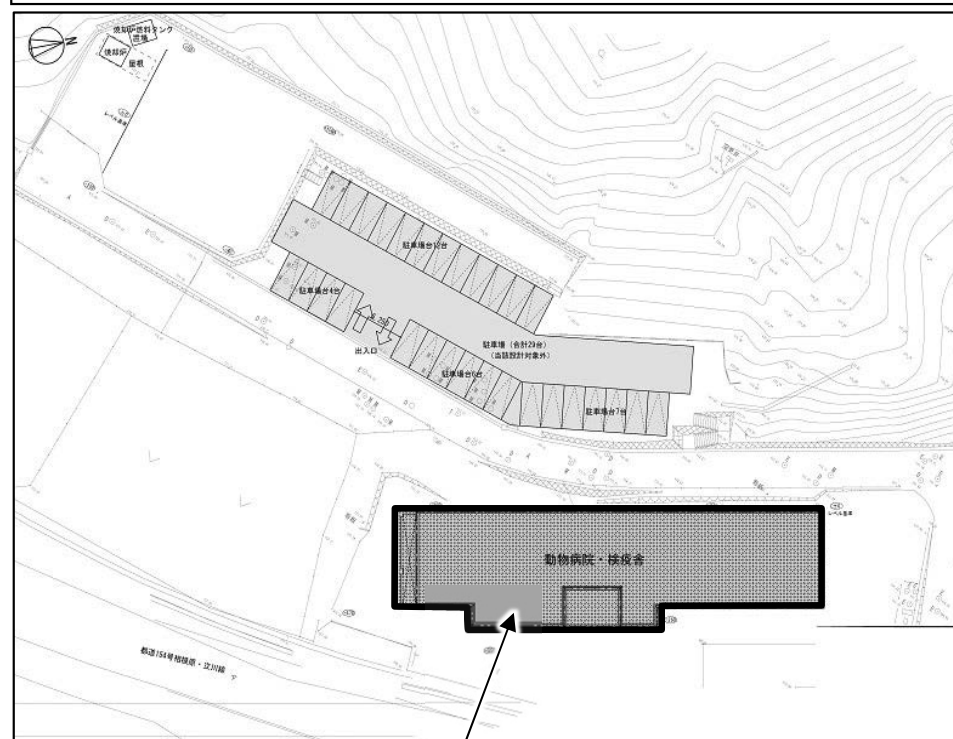
案内図



施工箇所: 日野市程久保七丁目

平面図

動物園病院 RC造 地上2階建 延床面積 約1,200㎡



建築物・検査舎

凡 例

■ : 債務負担行為及び債務負担行為関連分

57 葛西臨海水族園（仮称）整備運営事業

案内図

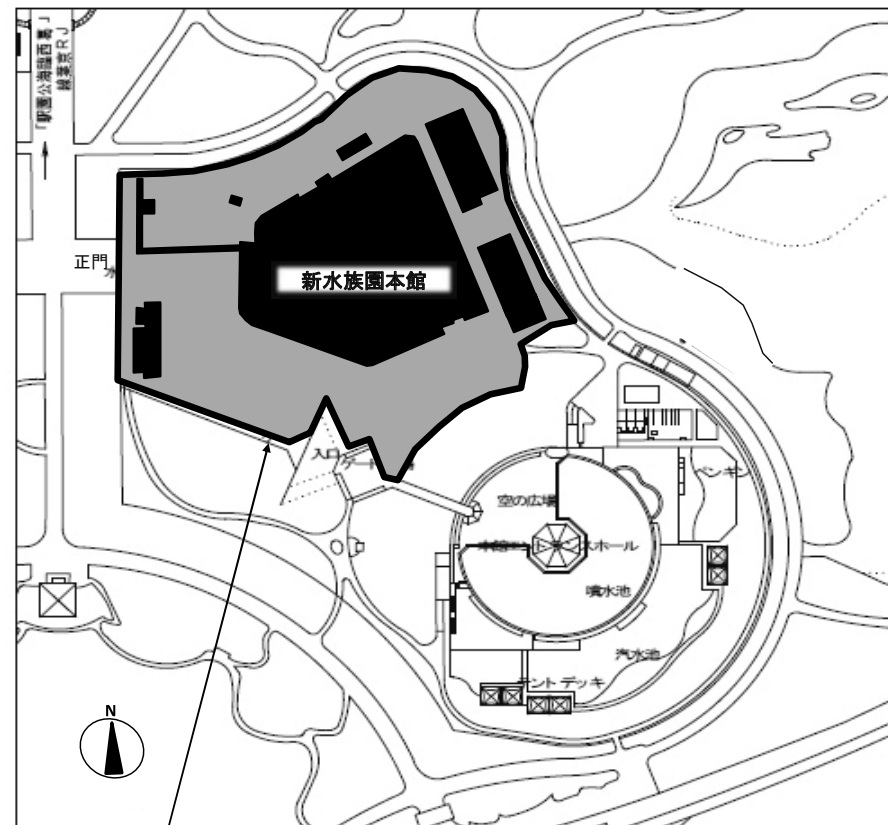


施工箇所：江戸川区臨海町六丁目地内

凡 例

■：債務負担行為及び債務負担行為関連分

平面図



整備運営事業