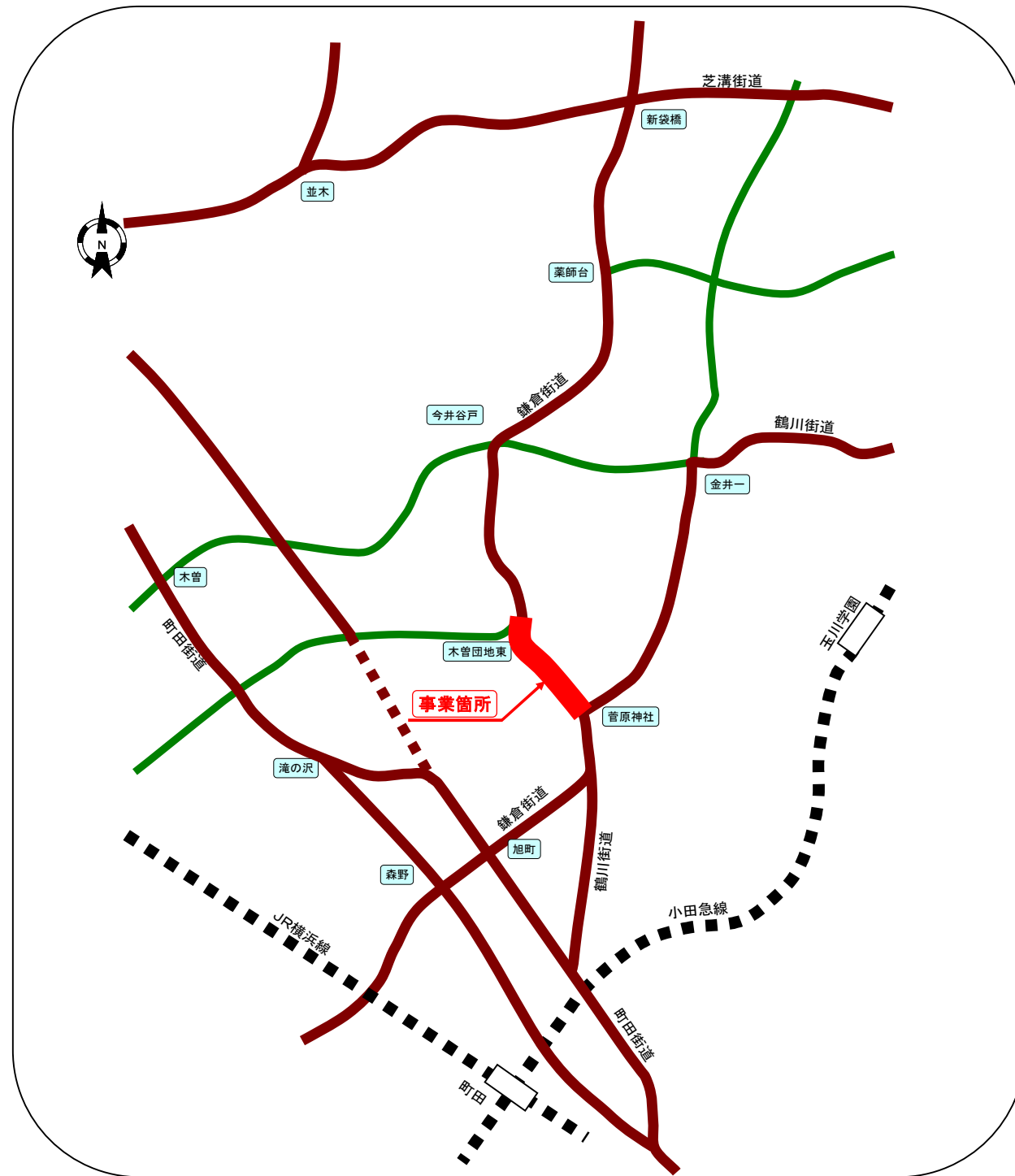


事業区間案内図



お問い合わせは

東京都南多摩東部建設事務所 工事課

〒194-0021 東京都 町田市 中町 1-31-12
TEL042-720-8642

主要地方道府中町田線（第18号）鎌倉街道
本町田2期（木曾団地東～菅原神社）

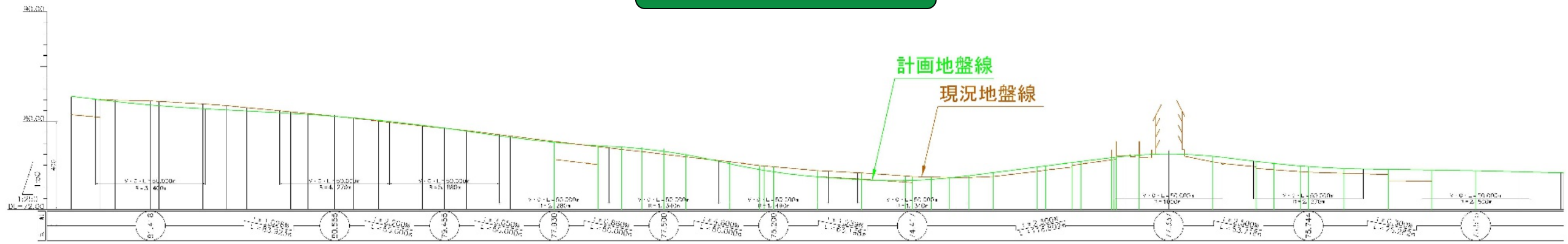
事業及び工事説明会

日時 平成20年3月24日（月）
午後7時より8時30分まで
場所 本町田集会所

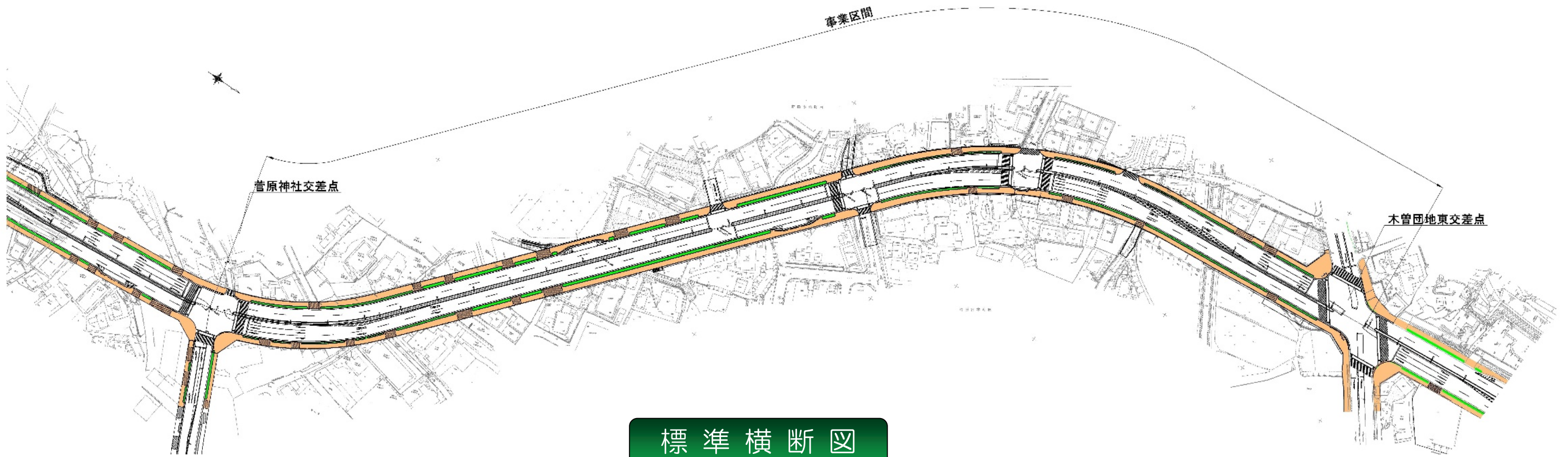


東京都南多摩東部建設事務所

縦断図

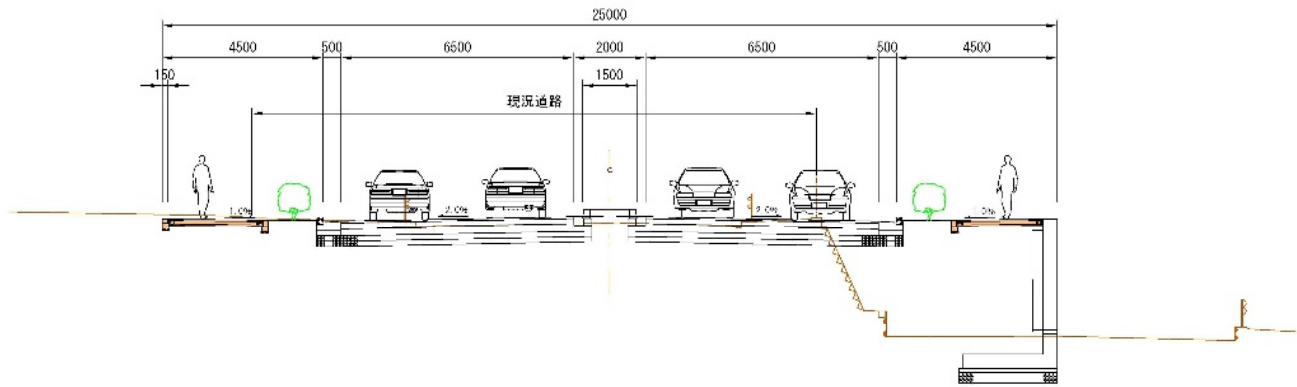


平面図



標準横断図

一般部



交差点部

