

# くらしと測量・地図展



楽しみながら地図を読み、大地を測る  
～時代とともに生きる街～

令和6年6月5日(水)～7日(金)

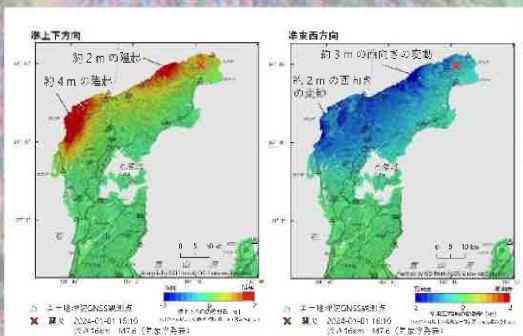
10時～19時(7日は17時まで)

会場:新宿駅西口広場イベントコーナー

入場無料

## 特設コーナー

### 令和6年能登半島地震



珠洲市長橋町付近

## ミニ講演会



会場

新宿駅西口広場  
イベントコーナー



出典:東京都道路整備保全公社(一部修正)

主催「測量の日」東京地区実行委員会

共催 東京都

後援 新宿区

### 問合せ先

「測量の日」東京地区実行委員会事務局  
国土交通省国土地理院関東地方測量部  
〒102-0074 東京都千代田区九段南1-1-15  
九段第二合同庁舎



### 実行委員会構成団体

国土交通省国土地理院関東地方測量部  
(一社) 東京都測量設計業協会  
(公社) 日本測量協会関東支部  
(一社) 地図調製技術協会  
(一社) 地図協会  
(一財) 日本地図センター  
東京土地家屋調査士会  
中央工学校



☎ 03-5213-2051 (web) <https://www.gsi.go.jp/kanto/kanto40002.html>

# 「くらしと測量・地図展」会場の案内

新宿駅西口広場イベントコーナー

「楽しみながら地図を読み、大地を測る」として、  
測量・地図作成技術や過去の災害について紹介します。



## 「測量の日」って？

昭和24（1949）年6月3日に「測量法」が制定されました。測量は、国土の利用、社会資本の整備等国民の安全性・快適性の向上に重要な役割を果たしています。測量における知識の普及・啓発を図るため平成元年に建設省（当時）の主唱で6月3日を「測量の日」として決めました。