

善福寺川整備工事のお知らせ

日頃より、東京都の河川事業にご理解・ご協力をいただき厚くお礼申し上げます。
 善福寺川では、大雨・洪水に対応する河川整備を進めております。
 本工事は、大成橋から上流の護岸整備および大成橋の架け替えに伴う迂回路の整備を行うものです。
 工事の実施にあたっては、安全に細心の注意を払うとともに、騒音振動の発生が少ない方法を採用するなど、地域の皆様へのご負担を軽減するよう配慮いたします。
 引き続き、ご理解とご協力をお願い致します。

工事の概要

- 工 事 名： 善福寺川整備工事（その107）
- 工 事 場 所： 東京都杉並区成田東二丁目地内から同区成田西一丁目地内まで
- 施 工 期 間： 令和5年7月上旬から令和6年5月中旬まで（予定）
 *原則として、土・日・祝日は作業を行いません。
 （荒天等により平日作業ができなかった場合は、土曜日に作業を行う場合があります。）
- 施 工 時 間： 午前8時から午後6時まで（予定）
 *時間外に作業する場合は事前にお知らせします。
- 工 事 内 容： 大成橋から上流の護岸整備および大成橋の架け替えに伴う迂回路の整備
 工事延長（左岸 L=60.7m、右岸 L=62.0m）

問い合わせ先

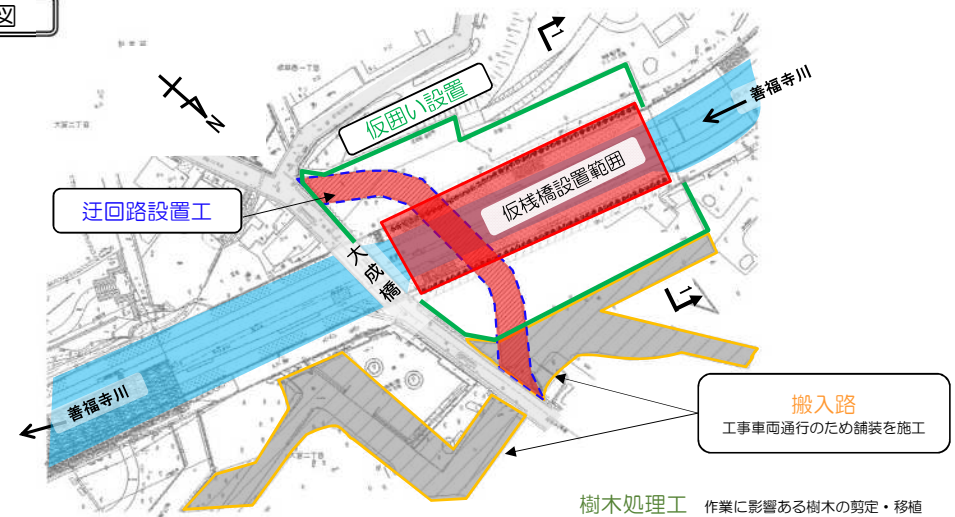
工事に関する不明な点、お気づきの点等がございましたら下記連絡先までご連絡願います。

- 施工者： CRS株式会社 善福寺川作業所 担当： 綿貫（現場代理人）、古海（監理技術者）
 電話番号： 03-6454-6364
- 発注者： 東京都第三建設事務所 工事第二課 善福寺川事業センター 担当： 芦田、荒川
 電話番号： 03-5305-3540

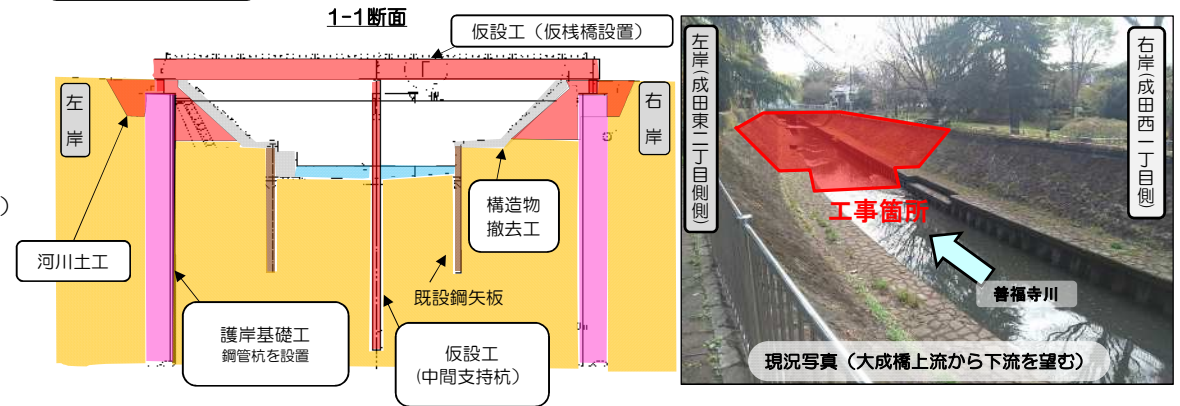
位置図



平面図



断面図



工事工程表

工事の進捗、天候等により工程が変更となる場合があります。

種 別	令和5年					令和6年						
	6月	7月	8月	9月	10月	11月	12月	1月	2月	3月	4月	5月
準備工	■											
樹木処理工		■										
構造物撤去工		■	■	■	■	■	■					
河川土工			■	■								
護岸基礎工（鋼管杭）					■	■	■	■	■			
仮設工（中間支持杭）		■					■	■	■	■		
迂回路設置工										■	■	
片付け												■

* 騒音振動等を伴う作業があります。

現場着手（令和5年7月上旬予定）