

# 東京都水防本部報告

## (令和4年7月12～13日の大雨における水防活動)

R4 No.1

### ○概要

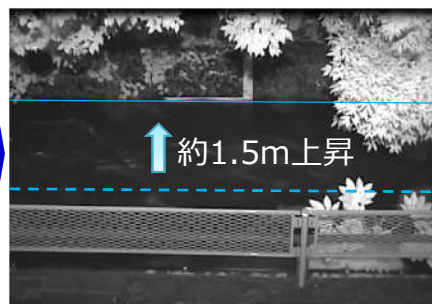
- ・東京都建設局では、令和4年7月12～13日の大雨で水防本部を設置し、水防活動を実施。
- ・都内では、「成木観測所（青梅市成木）」で、24時間雨量95mm、時間最大雨量72mmを観測。
- ・都内の河川で水位が上昇し、谷沢川で氾濫危険情報を発表しましたが、河川からの被害はありませんでした。

### ○7月12～13日の川の様子

#### ■ 谷沢川矢川橋観測所



平常時



7/13 0:00頃  
(世田谷区野毛)

#### ■ 空堀川神明橋観測所



平常時



7/12 22:19頃  
(武蔵村山市神明)

### ○都内河川位置図



### ○関連サイト



水防災総合情報  
システム



東京都水防  
チャンネル



浸水リスク  
検索サービス



東京都  
水防計画

# 東京都水防本部報告

## (令和4年7月15日の大雨における水防活動)

令4年7月

R4 No. 2

### ○概要

- ・東京都建設局では、令和4年7月15日の大雨で東京都水防本部を設置し、水防活動を実施。
- ・都内では、「江古田観測所（中野区江原町）」で、24時間雨量121mm、時間最大雨量54mmを観測。
- ・都内の河川で水位が上昇しましたが、河川からの被害はありませんでした。

### ○7月15日の川の様子

#### ■ 妙正寺川鷺盛橋観測所



平常時



7/15 18:21頃  
(中野区大和町)

#### ■ 善福寺川西田端橋観測



平常時



7/15 18:28頃  
(杉並区荻窪)

### ○都内河川位置図



### ○関連サイト



水防災総合情報  
システム



東京都水防  
チャンネル



浸水リスク  
検索サービス



東京都  
水防計画

# 東京都水防本部報告

## (令和4年8月4日の大雨における水防活動)

令和4年8

R4 No.3

### ○概要

- ・東京都建設局では、令和4年8月4日の大雨で水防本部を設置し、水防活動を実施。
- ・都内では、「鷺宮（中野区鷺宮）」で、24時間雨量73mm、時間最大雨量45mmを観測。
- ・都内の河川で水位が上昇しましたが、河川からの被害はありませんでした。

### ○8月4日の川の様子

#### ■ 谷沢川丸山橋観測所



平常時

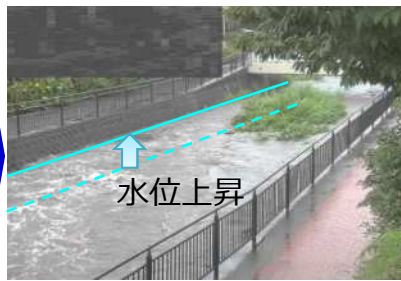


8/4 17:39頃  
(世田谷区中町)

#### ■ 落合川立野二の橋観測所



平常時



8/4 17:44頃  
(東久留米市南沢)

### ○都内河川位置図



### ○関連サイト



水防災総合情報  
システム



東京都水防  
チャンネル



浸水リスク  
検索サービス



東京都  
水防計画

# 東京都水防本部報告

## (令和4年8月13日の台風第8号における水防活動)

R4 No.4

### ○概要

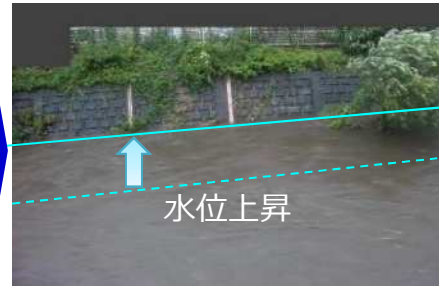
- ・東京都建設局では、令和4年8月13日の台風第8号における大雨で水防本部を設置し、水防活動を実施。
- ・東京地方では、「高尾（八王子市高尾町）」で、総雨量90mm、時間最大雨量46mmを観測。  
ごじんかぢゃや
- 島しょ部では、伊豆諸島北部に線状降水帯が発生し、「御神火茶屋（大島町野増字上山）」で、累計雨量352mm、時間最大雨量91mmを観測。
- ・都内の河川で水位が上昇しましたが、河川からの被害はありませんでした。

### ○8月13日の川の様子

#### ■霞川 霞川観測所



平常時

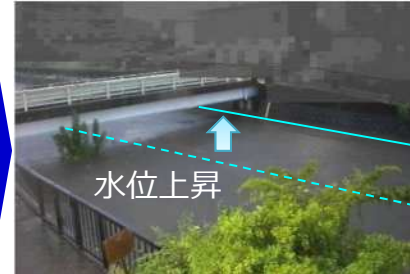


8/13 18:29頃  
(青梅市今井)

#### ■黒目川 下田橋観測所



平常時



8/13 18:35頃  
(東久留米市小山)

### ○都内河川位置図



### ○関連サイト



水防災総合情報  
システム



東京都水防  
チャンネル



浸水リスク  
検索サービス



東京都  
水防計画

# 東京都水防本部報告

(令和4年9月18日の台風第14号の影響における水防活動)

R4 No.5

## ○概要

- ・建設局では、令和4年9月18日に台風第14号の影響による大雨で水防本部を設置し、水防活動を実施。
- ・都内では、「毛長橋観測所（足立区古千谷本町）」で、総雨量101mm、時間最大雨量64mmを観測※。
- ・都内の河川で水位が上昇しましたが、河川からの被害はありませんでした。

※9/18（日）9:41～18:14での観測値

## ○9月18日の川の様子

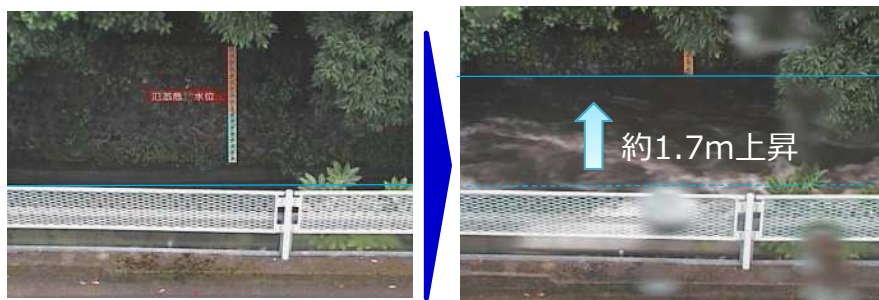
### ■目黒川青葉台観測所



平常時

9/18 12:49頃  
(目黒区青葉台)

### ■谷沢川矢川橋観測所



平常時

9/18 12:39頃  
(世田谷区野毛)

## ○都内河川位置図



## ○関連サイト



水防災総合情報  
システム



東京都水防  
チャンネル



浸水リスク  
検索サービス



東京都  
水防計画

# 東京都水防本部報告

(令和4年9月19日の台風第14号の影響における水防活動)

R4 No.6

## ○概要

- ・建設局では、令和4年9月19日に台風第14号の影響による大雨で水防本部を設置し、水防活動を実施。
- ・都内では、「粟須観測所（八王子市石川町）」で、総雨量46mm、時間最大雨量34mmを観測※。
- ・都内の河川で水位が上昇しましたが、河川からの被害はありませんでした。

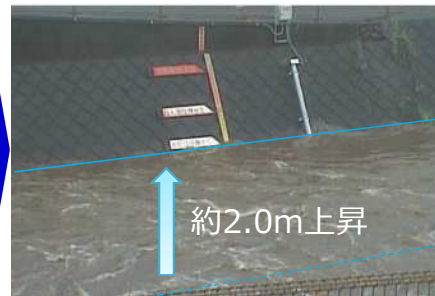
※9/19（月）8:27～14:32での観測値

## ○9月19日の川の様子

### ■ 境川根岸橋観測所



平常時



9/19 10:09頃  
(町田市根岸町)

### ■ 奈良橋川宮前二の橋観測所



平常時



9/19 9:19頃  
(東大和市高木)

## ○都内河川位置図



## ○関連サイト



水防災総合情報  
システム



東京都水防  
チャンネル



浸水リスク  
検索サービス



東京都  
水防計画

# 東京都水防本部報告

## (令和4年9月24日の台風第15号における水防活動)

R4 No.7

### ○概要

- ・建設局では、令和4年9月24日に台風第15号による大雨で水防本部を設置し、水防活動を実施。
- ・都内では、「荒川観測所（荒川区荒川）」で、総雨量104mm、時間最大雨量41mmを観測※。
- ・都内の河川で水位が上昇しましたが、河川からの被害はありませんでした。

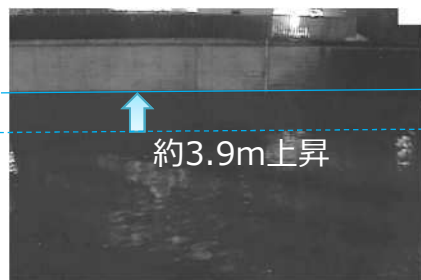
※9/23（金）19:30～9/24（土）15:40での観測値

### ○9月24日の川の様子

#### ■ 神田川飯田橋観測所



平常時

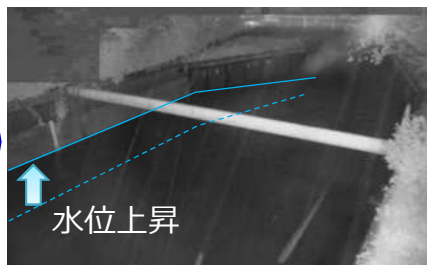


9/24 2:14頃  
(文京区後楽)

#### ■ 野川柳沢橋観測所



平常時



9/24 3:49頃  
(西東京市柳沢)

### ○都内河川位置図



### ○関連サイト



水防災総合情報  
システム



東京都水防  
チャンネル



浸水リスク  
検索サービス



東京都  
水防計画

# 東京都水防本部報告

## (令和4年9月24日の台風第15号における水防活動)

R4 No.8

### ○概要

- ・建設局では、令和4年9月24日に台風第15号による大雨で、この日2回目となる水防本部を設置。
- ・都内では、「上祖師谷観測所（世田谷区上祖師谷）」で、総雨量58mm、時間最大雨量58mmを観測※。
- ・都内の河川で水位が上昇し、目黒川で氾濫危険情報を発表しましたが、河川からの被害はありませんでした。

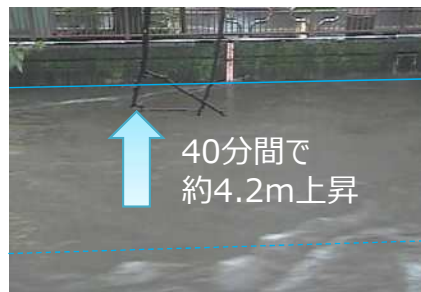
※9/24（土）16:00～20:10での観測値

### ○9月24日の川の様子

#### ■目黒川青葉台観測所



平常時



40分間で  
約4.2m上昇  
9/24 17:34頃  
(目黒区青葉台)

#### ■神田川番屋橋観測所



平常時



60分で  
約3.1m上昇  
9/24 17:14頃  
(杉並区和泉)

### ○都内河川位置図



### ○関連サイト



水防災総合情報  
システム



東京都水防  
チャンネル



浸水リスク  
検索サービス



東京都  
水防計画