

位置図 作成例



申請箇所

図番	図書の種類
1 / 7	位置図

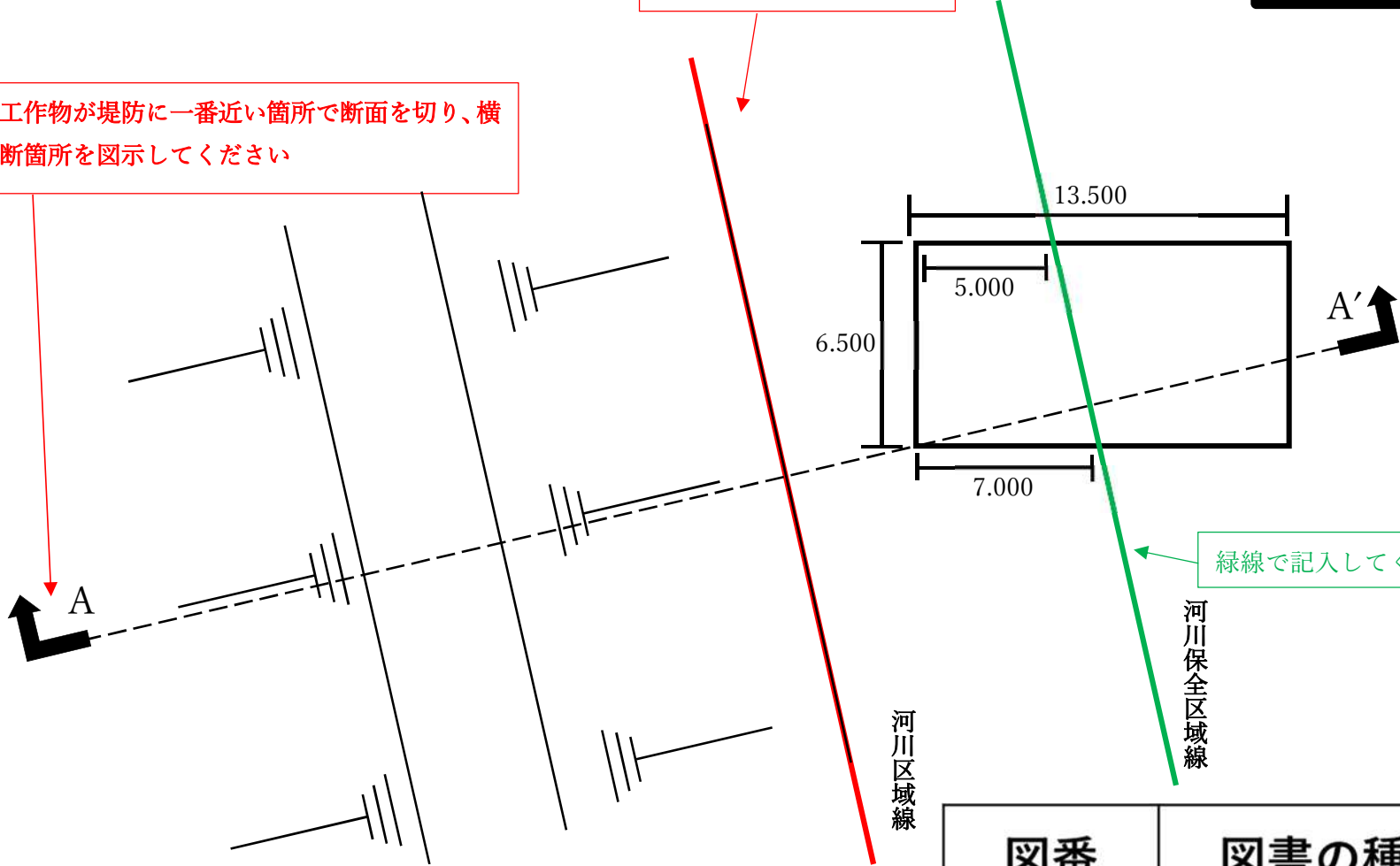
この地図は、国土地理院長の承認(平24関公第269号)を得て作成した東京都地形図(S=1:2,500)を使用(30都市基交第1136号)して作成したものである。無断複製を禁ずる。

平面図 作成例

工作物が堤防に一番近い箇所で断面を切り、横断箇所を図示してください

赤線で記入してください

緑線で記入してください

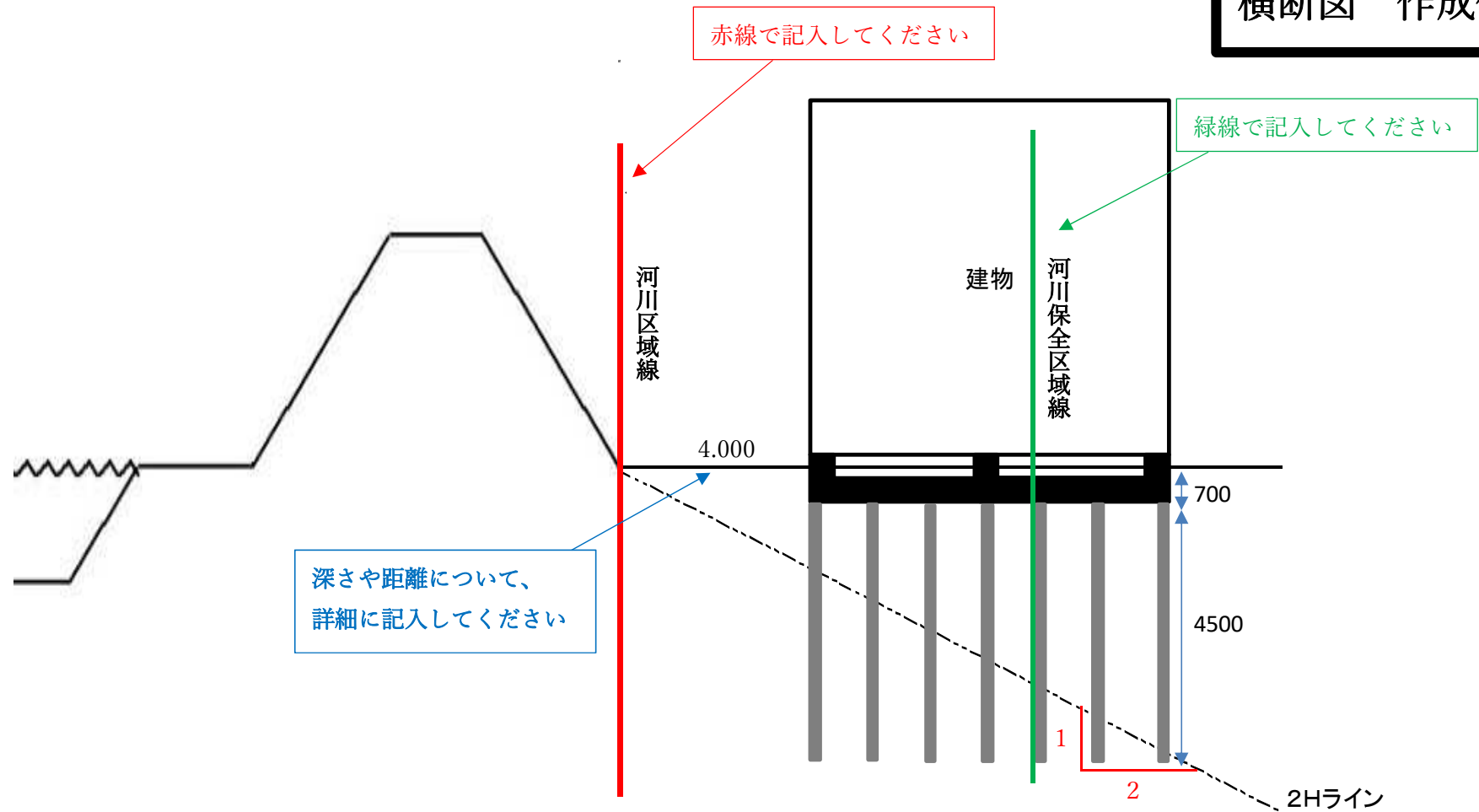


河川区域線

河川保全区域線

図番	図書の種類
2 / 7	平面図

横断図 作成例



深さや距離について、
詳細に記入してください

赤線で記入してください

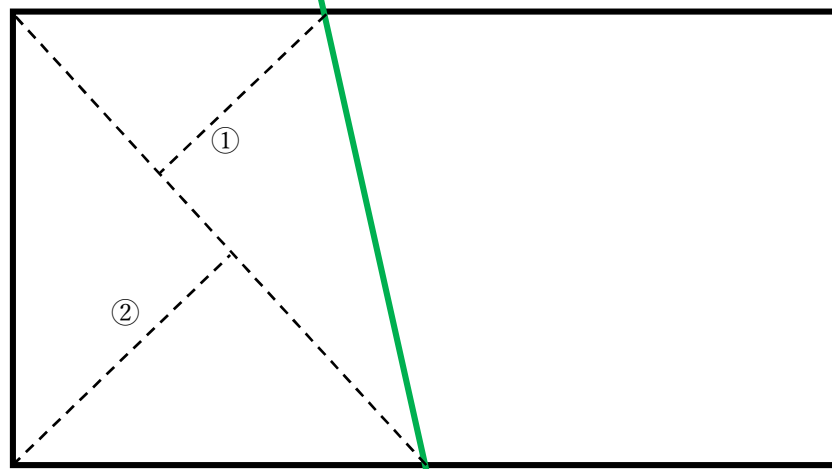
緑線で記入してください

堤防法尻から土中に向かって、
1 : 2の勾配でラインを引いてください
(詳細は別紙)

図番	図書の種類
3 / 7	横断図

求積図 作成例

河川保全区域



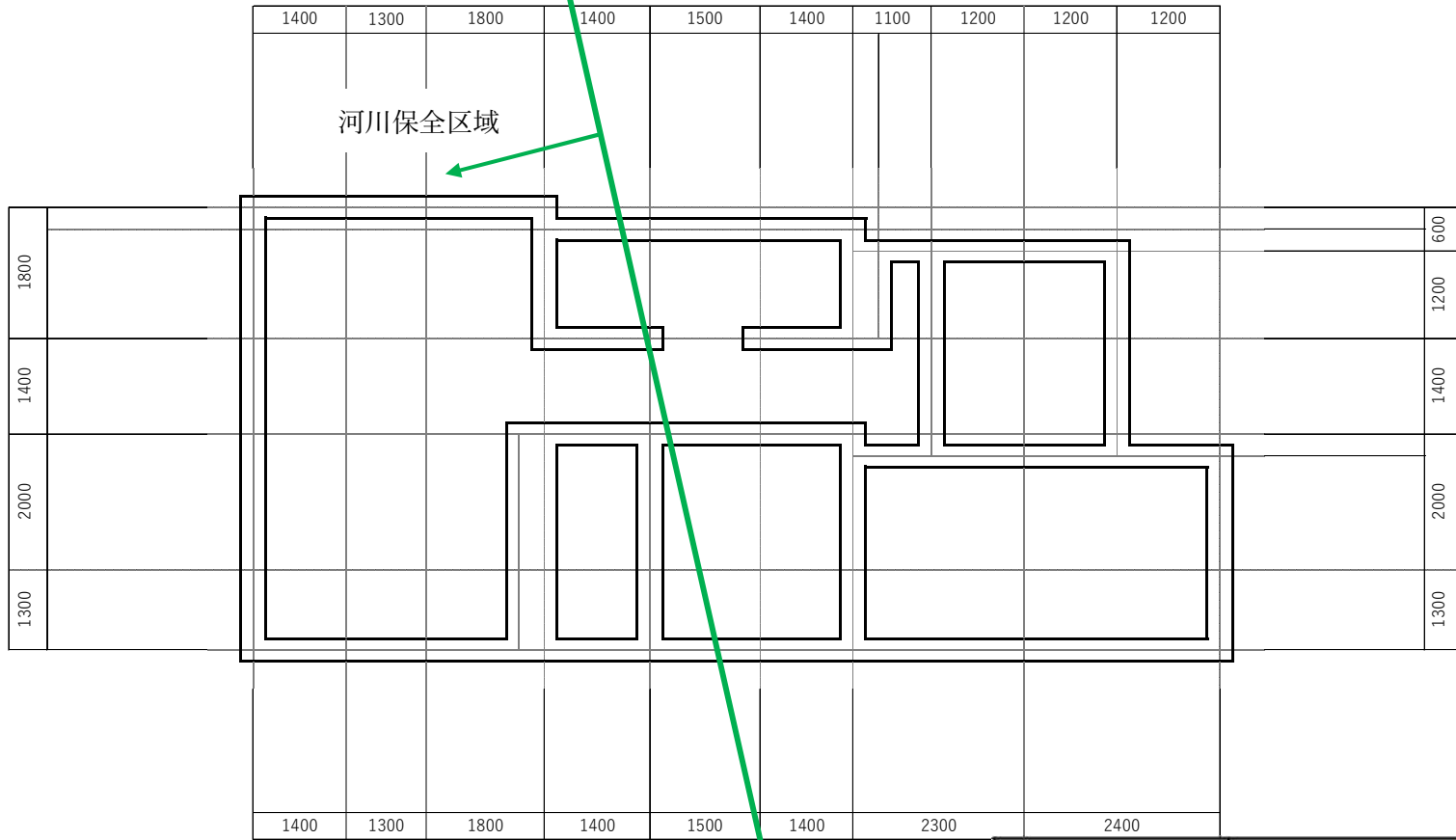
河川保全区域線

敷地面積（河川保全区域）			
	底辺（m）	高さ（m）	倍面積（㎡）
①			
②			
倍面積 計			
敷地面積（㎡）			

※求積の仕方について、特に指定はありません。

図番	図書の種類
4 / 7	求積図

構造図（基礎）作成例



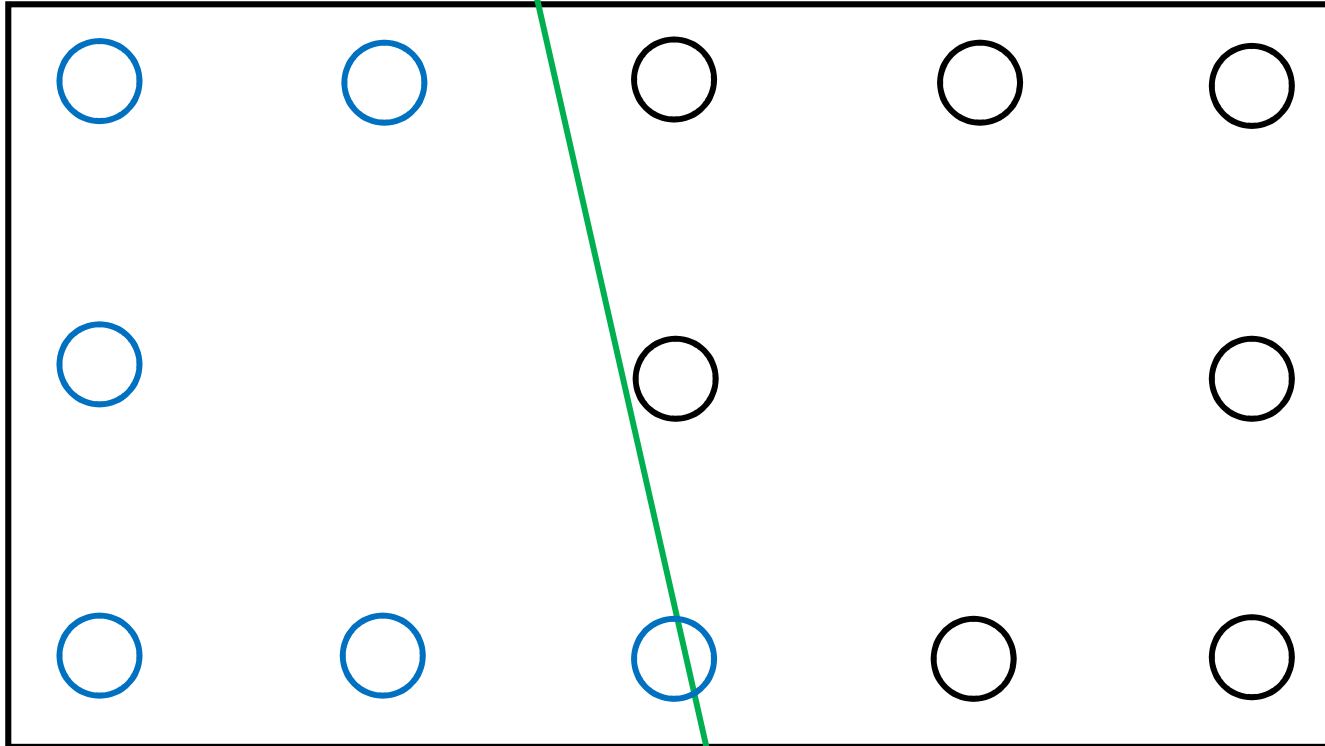
河川保全区域

河川保全区域線

図番	図書の種類
5 / 7	構造図

構造図（杭） 作成例

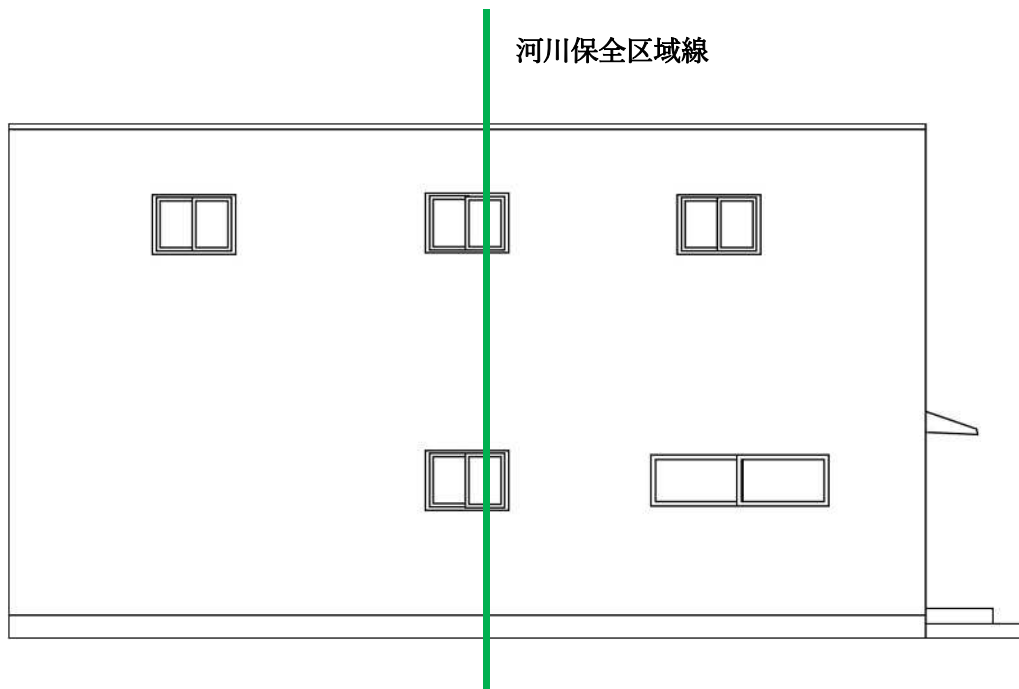
河川保全区域



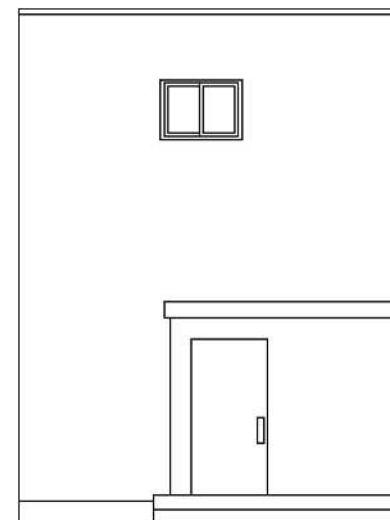
河川保全区域線

図番	図書の種類
6 / 7	構造図

立面図 作成例



南側立面図



東側立面図

図番	図書の種類
7 / 7	立面図