

### 1. 管理運営に関する基本事項

#### (1) 公の施設の管理に対する基本的考え方

●**東京都とともに、さらに魅力ある公園づくりを推進**  
 指定管理者としての役割を踏まえ、東京都が掲げるパークマネジメントマスタープラン『世界一の都市・東京』の公園を創るパークマネジメント」を実践するとともに、東京都と一体となって、世界に誇る公園づくりに挑戦していきます。

1. 東京オリンピック・パラリンピック後を見据えた「都市の魅力を高める」公園づくり
2. 首都直下地震に備える「高度防災都市を支える」公園づくり
3. 地球環境へ配慮した「生命を育む環境を次世代に継承する」公園づくり
4. 少子高齢化社会や多様なニーズに対応する「豊かな生活の核となる」公園づくり

#### (2) 都立公園の管理における基本理念

●**東京臨海広域防災公園の管理運営における基本理念**  
 公の施設の管理における基本理念や、「東京臨海広域防災公園マネジメントプラン」に掲げられた、今後の10年間を見据えた公園づくりの目標や方針等を踏まえ、都立東京臨海広域防災公園（以下、「本公園」という。）の管理運営を行います。

- 基本理念1. 国際的な観光拠点としてのサービス拡充と健康増進への寄与
- 基本理念2. 基幹的広域防災拠点としての機能を発揮する安全・安心の対応と体制
- 基本理念3. 生命を育む環境への配慮と普及啓発活動
- 基本理念4. 多様な連携による魅力向上プログラムの充実

#### ●企業法人のノウハウ・実績の活用と役割分担

私たちは、本公園の管理運営業務に必要な経験・実績と知識やネットワークをもつ企業法人です。公園の基本理念を実現するために、専門性や特性を発揮して民間の力の活用を図るとともに、豊富な実績と知識を最大限活用し、トータルにコーディネートします。  
 また、多様なネットワークを活かし、(株)NHK アートをはじめとする協力企業・団体や関係機関・近隣施設との連携や、地域や都民・ボランティアとの協働を促進します。



『みどりの総合プロデュース』企業として  
 質の高い植物・施設管理を実施

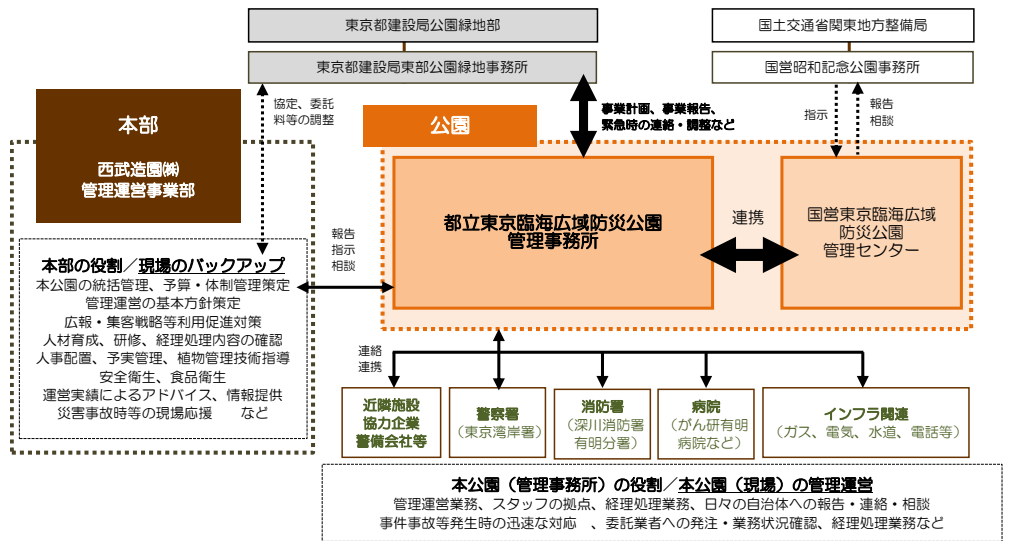
### 2. 人員配置計画等

#### (1) 人員配置計画

都立公園スタッフとして業務責任者（都立公園所長）を1名、業務担当者（都立公園副所長）を1名、常勤配置します。  
 また、国営公園の配置スタッフとの密な連携体制を整え、円滑な業務を実施します。

#### (2) 組織体制・指揮命令系統と役割分担

本公園を円滑に管理するため、以下の方針に基づき、指揮命令系統・連絡調整機能を発揮する体制を確立します。緊急時には、東京都をはじめ、地元自治体や消防署・警察署等と円滑な連絡・連携を進め、適切な対応を行います。



公園体制図

- ① 平常時：「本部」機能を西武造園(株)内に設置し、公園体制図のような役割分担で事業を執行します。
- ② 夜間：夜間や休園日における組織体制、役割分担については、原則として平常時と同様の体制を整えます。
- ③ 発災時：大規模地震や災害発生時には、速やかに緊急時体制を整え、都や関係機関、国営公園等と連絡調整しながら迅速に対応します。また、当法人や協力団体などのネットワークにより、首都圏一円から重機・人材などを投入することで、公園内の安全・復旧活動を加速させる協力・支援体制を確立します。

#### (3) 人材の確保と職員の技術・能力向上への取組

公園の管理運営においては、さまざまな利用者ニーズを反映し、時代の変化に対応した公園管理を柔軟に実施できる人材を確保し、配置します。  
 また、本部の有資格者による支援、定期的な研修（内部・外部研修、講義・ワークショップ等）や視察、OJT等によって、全スタッフに徹底した教育を行い、公園管理運営に必要な知識・技術の向上を図ります。

### 3. 管理運営計画

#### (1) 都立公園の管理運営についての方針と具体的な取組

本公園は、災害時に広域的な災害救援活動の拠点となる「基幹的広域防災拠点」として設置された、日本を代表する防災公園です。本公園建設の設置目的やマネジメントプランを踏まえ、多様な防災体験学習プログラムの実施や広報・PR活動を拡充し、都民の防災力向上に寄与します。

1. 都民に愛される身近な公園づくり
2. 適切な維持管理による快適に利用できる公園づくり
3. 都民の防災力向上のための普及啓発活動
4. 多様な自主事業サービスでさらなる魅力の向上
5. 基幹的広域防災拠点としての機能を発揮

#### (2) 利用者要望の把握方法と管理業務への反映方法

指定管理者は公平・平等に利用者の声を把握し、業務に反映する責務があります。私たちは「公平・公正な利用者ニーズの反映」を目指し、PDCA マネジメントサイクルによる業務改善システムを取り入れた管理運営を行っています。利用者の声を的確に把握し、業務に反映することで、利用者満足度の向上に努めます。

#### (3) 質の高いサービスを提供するための具体的な取組

##### ●サービス水準向上の取り組み

- ① 「おもてなし」サービスの提供
- ② 観光客、インバウンド向けサービスの強化



ぼうさいモーターショー

##### ●利用促進の取り組み

- ① 利用者の防災力向上プログラムの実施
- ② 園地の利用促進プログラムの実施
- ③ 地域とともに歩む公園づくり（地域連携・協働の促進）
- ④ 花による魅力ある空間「利用者目線の公園づくり」
- ⑤ 多様な広報展開による利用促進・認知度アップ

#### (4) 公園の魅力向上と利用促進を図るための自主事業等の提案

私たちの実績・ノウハウを活かし、本公園の設置目的を踏まえ、利用者の満足度向上のため、多様な自主事業サービスを実施します。自主事業の利益の一部を還元することによって、さらなる魅力向上と利用促進を図ります。

- ① 利用促進につなげるサービス向上への取り組み
- ② 公園や防災について知ってもらう「都民の防災力向上プロジェクト」

#### (5) オリンピック・パラリンピック後も見据えた公園の魅力向上の取組

東京 2020 オリンピック・パラリンピックの開催を契機として、国内外から多くの旅行者が東京を訪れることが予想されます。また、今現在も開発の進む有明地区において、大規模マンションが新規建設されており、東京 2020 オリンピック・パラリンピック開催後は、このような地域の利用者が増加することが見込まれます。

- ① 多様な利用者に向けての使いやすい公園サービスの充実
- ② 運動性を高めたレクリエーションプログラムによる健康増進
- ③ 既存ボランティアの活性化
- ④ 未来を担う子どもたちの防災認定制度の導入
- ⑤ 公園を全国・海外の方に広く知っていただくための情報発信

### 4. 施設維持管理計画

#### (1) 適切な維持管理を行うための取組

私たちは、これまでも公園利用者がいつでも安心・安全に気持ちよく利用できる施設維持管理を実施してきました。今後もこの経験・ノウハウを活かすとともに、本公園の特性・立地・環境等を踏まえた、快適に利用できる公園づくりに努めます。また、省エネルギー化や廃棄物減量等、環境負荷の低減にも努め、隣接する国営公園と連携しながら、効率的・効果的な業務に取り組みます。

- ① 安全で安心して利用できる施設の提供
- ② 利用者の行動・視点にあわせた「利用者目線の公園づくり」
- ③ 地域と連携した「憩いの空間」「緑のにぎわい拠点づくり」
- ④ 生物多様性や環境負荷に配慮した植物管理



花の彩りで「おもてなし」する西口花壇

#### (2) 事故、自然災害や感染症等を未然に防ぐための安全対策、発生時の対応

こまめな安全点検・日常巡回や、定期的な防災訓練の実施等によって安全対策を徹底し、事故や自然災害・感染症などの未然防止に取り組みます。事故・災害発生時には、国営公園や関係機関と密に連携し、速やかな安全確保、被害の最小化に向けて全力で対応します。また、日常から東京都・国営公園・警察・消防等との連携体制を強化し、誰もが安全に安心してすごせる公園づくりを行います。

- ① 安全対策マニュアルに基づく緊急時対応・体制の徹底
- ② 事件・事故等の未然防止、対応
- ③ 自然災害等による被害の未然防止、対応
- ④ 感染症等による被害の未然防止、対応



応急救護訓練等  
定期的な訓練の実施

#### (3) 要望やオリンピック・パラリンピック後も見据えた施設補修、施設改良への取組

施設補修や施設改良要望について、広く都民の意見を収集し、優先順位を判断し、適切かつ迅速な対応を行います。また、都民や東京都からの要望のほか、管理運営上必要な施設補修や施設改良、東京 2020 オリンピック・パラリンピックに合わせた事業対応や終了後対応を行う等、利用者の安全確保を第一に、これらを総合的に判断しながら対応します。

### 5. 基幹的広域防災拠点としての取組

本公園は、発災時に国及び地方公共団体が協力して応急対策活動を行う「東京湾臨海部基幹的広域防災拠点」として、首都圏広域防災のヘッドクォーターの役割を果たす広域公園です。

私たちは、発災時に基幹的広域防災拠点への機能転換が円滑に実施されるよう、平常時から備えを行っておくとともに、国営公園と連携して防災に関する体験・学習、訓練などを実施し、都民の防災意識の啓発を図ります。

都立公園部分の広場は、消防訓練や救助訓練など各種防災訓練の場として活用していただけるよう、公園の広報・PRなども実施します。

- ① 実績とマニュアルによる、迅速かつ適正な対応の徹底
- ② 定期的な訓練の実施
- ③ 「基幹的広域防災拠点」の機能・役割を都民に PR
- ④ 国営公園との密接な連携の実施
- ⑤ ネットワークを活用した支援・連携体制の構築



国営公園との共催による  
大規模イベント  
「東日本復興支援熱気球イベント」