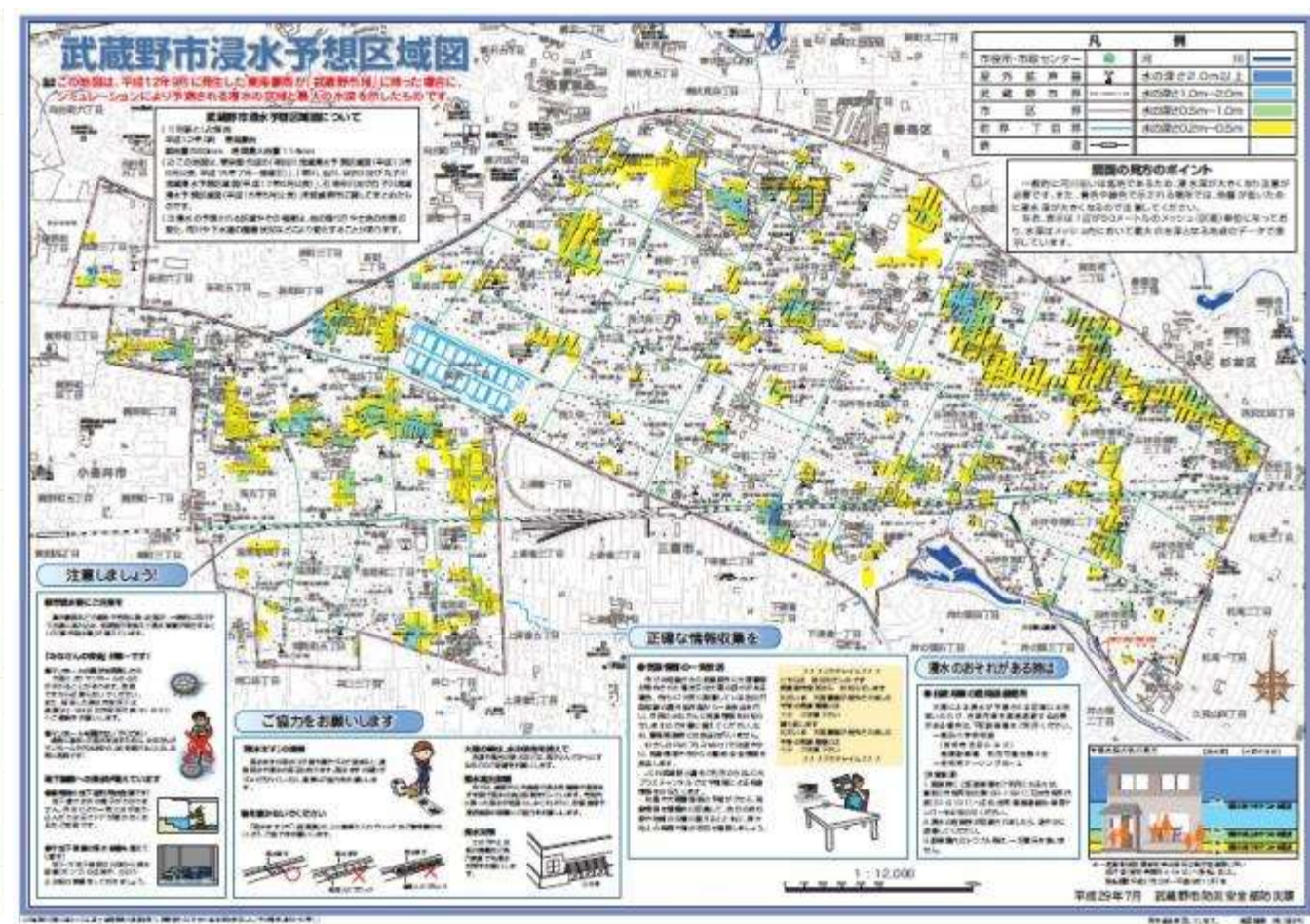
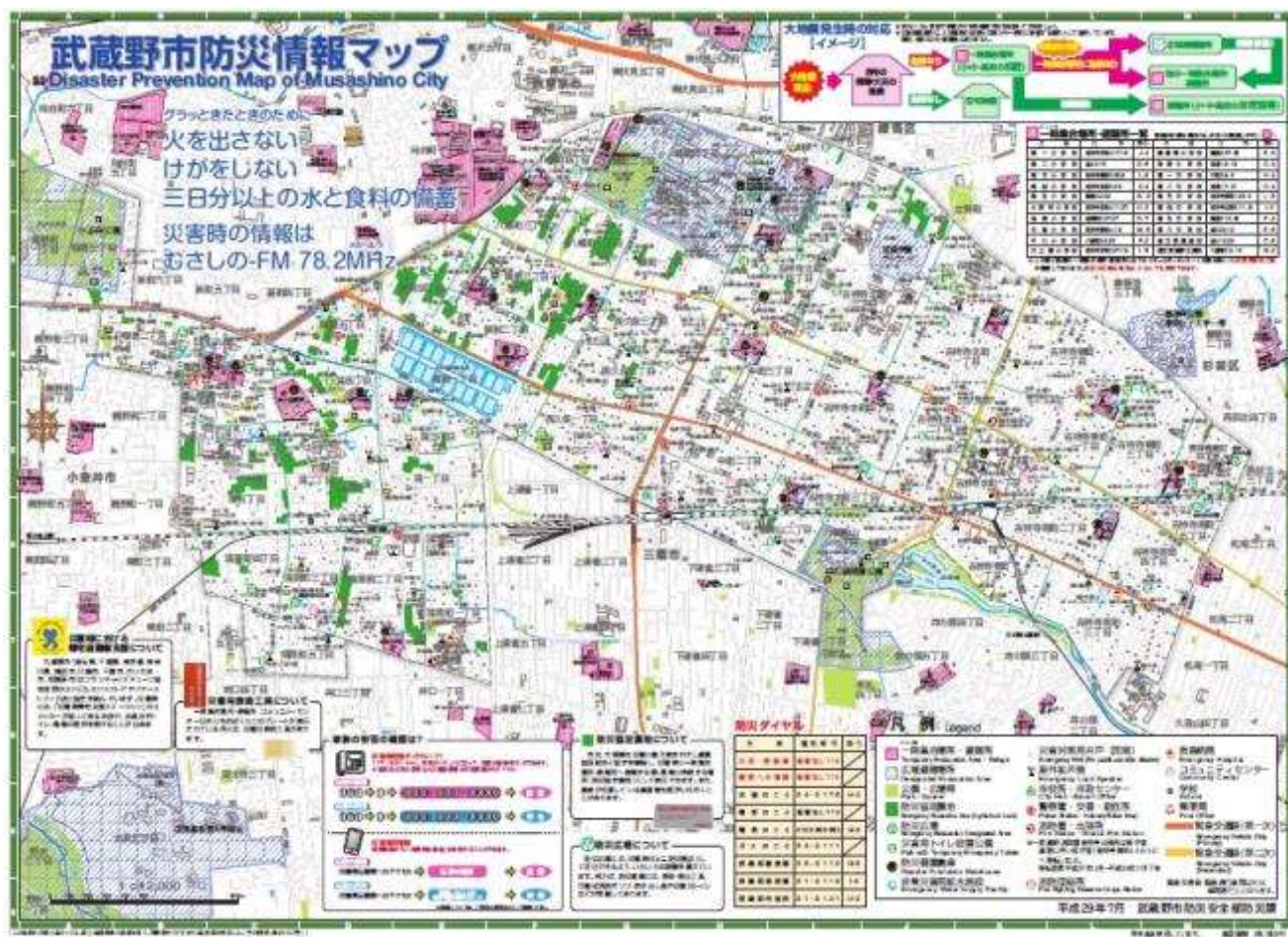


防災情報マップの改訂(浸水予想区域図更新)

武蔵野市

○市内にかかる東京都作成の想定最大規模降雨の各浸水予想区域図(神田川流域、野川・仙川・谷沢川及び丸子川流域、石神井川及び白子川流域)の更新を受け、来年度に市の防災情報マップ(浸水予想区域図含む)の改訂を行い、全戸配布する。



止水板設置工事助成事業

三鷹市

平成30年度より、家屋の浸水被害の防止や軽減を目的として止水板を設置する市民に対して設置費用などの一部を助成する事業を実施(都市整備部担当課)

- 対象工事 ・止水板設置工事 ・止水板設置に伴い防水効果を高めるために行う工事
- 助成対象者 市内で住宅に止水板設置工事等を行う場合で、1年以上前から三鷹市に住
民登録している個人(住民税滞納者を除く)
- 助成金の額 止水板設置工事等に要した費用の2分の1とし、1つの建物につき50万円を
限度とする(千円未満は切り捨て)

本事業を活用した止水板設置基数 5基 (平成30年12月末現在)

<参考写真>



出前講座（風水害編）に関する事例

府中市

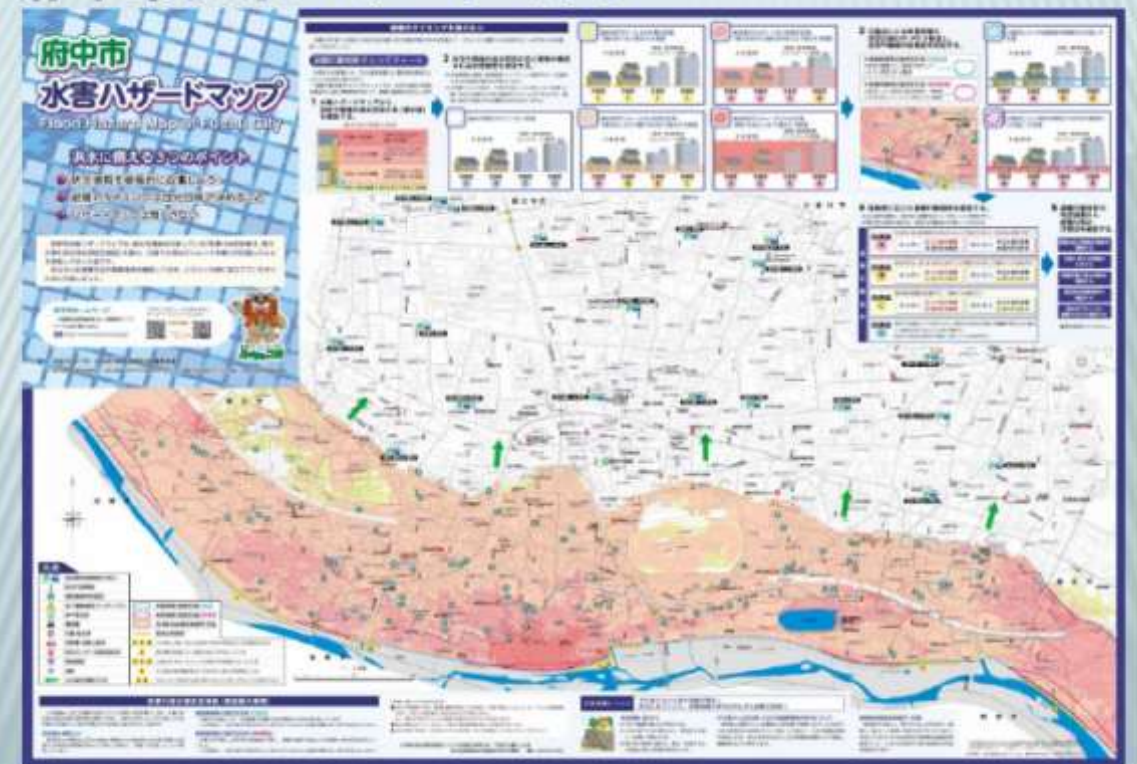
「風水害時における自助・共助とは何か、また、公助（行政）の役割と連携について」という主題に沿って水害に関する基礎知識の話や、水害ハザードマップの見方、使い方などの解説を行い、水害に関する正しい知識を身につけてもらうもの。

水災害から命を守るために 水防災意識の向上とハザードマップ活用

平成30年3月17日（土）

府中市行政管理部防災危機管理課

府中市洪水ハザードマップ



平成29年7月中旬より市内全世帯配布開始

水防訓練の充実

調布市

○京浜河川事務所及び東京管区気象台と合同で、平成30年度調布市水害本部図上訓練を実施



水害ハザードマップ作成、改良と周知

調布市

○平成29年10月に洪水ハザードマップを作成



○色覚の個人差を問わず，より多くの人に見やすい「カラーユニバーサルデザイン」(NPO法人カラーユニバーサルデザイン機構により認証)に配慮して作成した。

水防訓練の実施

小金井市

○小金井消防署と合同で、水防訓練を実施



水災ハザードマップの更新

西東京市

- ・平成30年1月指定の土砂災害警戒区域等を記載。
- ・避難経路を記載。
- ・浸水実績の情報を更新。



凡例 Index 凡例 범례	
	指定避難所兼指定緊急避難場所 Shelter and emergency evacuation site 避難所兼緊急避難場所 피난소 겸 긴급피난장소
	指定避難所兼指定緊急避難場所(洪水時使用不可) Shelter and emergency evacuation site (Not available at time of flood) 避難소兼緊急避難장소(洪水時不可使用) 피난소 겸 긴급피난장소(홍수시 사용할 수 없음)
	アンダーパス Underpass 地道 지하 통로
	災害対策本部 Disaster Management Office 災害対策本部 재해 대책 본부
	防災行政無線(スピーカー) Municipal Radio Transmission for Disaster-prevention Administration 官方防災无线广播(扩音器) 방재 행정 무선(스피커)
	救急指定病院 Hospital Designated for Emergencies 急救指定医院 구급 지정 병원
	消防署・出張所 Central Fire Station/Local Fire Station 消防署, 外设处 소방서 · 출장소
	消防団詰所 Box for Fire Company 消防团值班处 소방단 대기소
	警察署・交番 Police Station/Police Box 警察署, 派出所 경찰서 · 파출소
	土砂災害特別警戒区域 Specially Precaution Area at Sediment Disasters 泥石流灾害特别的警戒区域 토사 재해 특별 경계 구역
	土砂災害警戒区域 Precaution Area at Sediment Disasters 泥石流灾害警戒区域 토사 재해 경계 구역
	避難方向 Evacuation Direction 避难方向 피난 방향
	道路冠水箇所 Flooded area on the road 道路浸水地区 도로 침수 구역

野川水位監視カメラの設置

- ・避難勧告発令等の判断の参考とする情報収集手段として、野川水位監視カメラを設置した。
- ・監視カメラは既設の電信柱に添架設置し、映像は安心安全課執務室等で職員が閲覧する。

H=420mm、φ=240mm、質量=7.1kg



カメラ

電力引込み
(既設)

電信線
(既設)

カメラ機側
收容盤

H=536mm、W=460mm、D=230mm
質量=41.6kg (盤16.8kg、機器24.8kg)

