

放射第 9 号線（一般国道 17 号・白山通り） 埋蔵文化財試掘調査の結果について

当所が施行する放射第 9 号線整備事業に伴い、文化財保護法に基づき、豊島区教育委員会の指導のもと埋蔵文化財の試掘調査を実施しました。調査結果の概要をご紹介します。

1 調査概要

調査箇所	豊島区巣鴨三丁目 32 番地先（巣鴨地蔵通り商店街入口広場周辺）
調査規模	(1)区道巣鴨地蔵通り：幅 2m×長さ 6m の調査坑 … 1 箇所 (2)商店街入口広場：幅 2m×長さ 2m の調査坑 … 2 箇所 ※調査深さはともに最大約 1.5m
調査期間	平成 28 年 11 月～12 月
調査機関	特定非営利活動法人としま遺跡調査会

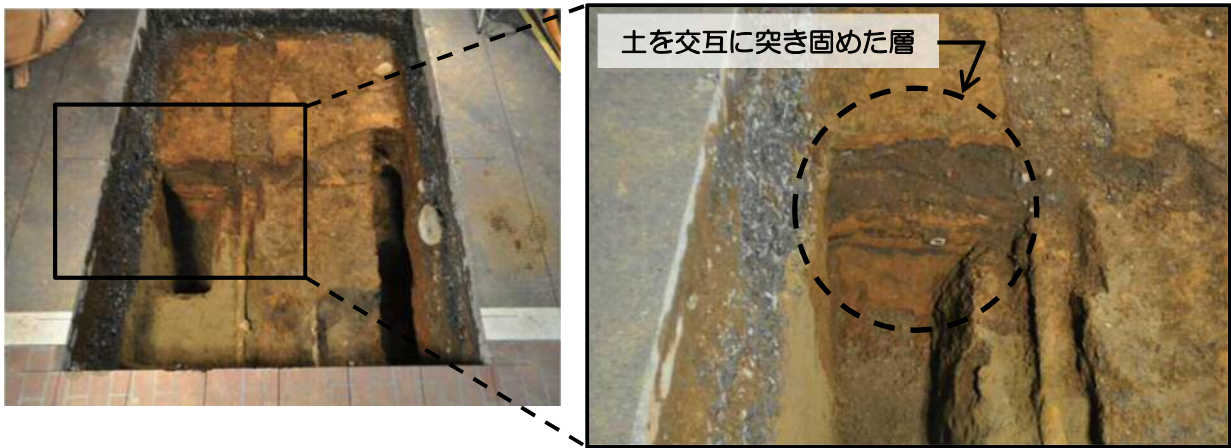


図-1 調査箇所図

2 調査結果

(1) 区道巢鴨地藏通り

- 土を交互に突き固めた層に、礫や細かい江戸時代の遺物片が含まれる
- 江戸時代の中山道に相当する地点であることから、中山道の一部である可能性が高い
(発掘調査において中山道の一部が検出された事例はこれまでにない)



写真一 区道部掘削状況と土層堆積状況

(2) 商店街入口広場

- 表土から江戸時代の遺物が多く出土
- 遺構(昔の人が地面を掘った痕跡)の性格は不明だが、江戸時代のものであることが判明



写真二 広場部掘削状況



写真三 広場部からの出土遺物

3 今後の予定

- 平成 29 年度に試掘箇所を含む区道及び広場について本調査を実施予定
- 調査の範囲や時期等については当所と豊島区教育委員会及び東京都教育委員会と調整中

問い合わせ先 第四建設事務所工事第一課
電話 03-5978-1728