

補助第92号線の整備に伴う こ線道路橋新設工事のお知らせ

地域の皆様へ

平素より、工事に対するご理解・ご協力ありがとうございます。

このたび、JR線を跨ぐ道路橋の新設工事を下記の日程で行います。

本工事は東京都建設局の「東京都市計画道路補助線街路第92号線」の整備に伴いこ線道路橋を新設する工事です。工事期間中は、細心の注意を払い、騒音・振動等を最小限にとどめ早期竣工を目指し努力しますので、地域の皆様にはご理解とご協力をお願い致します。

工 事 名 駒込・田端間補助92号線こ線道路橋新設工事

発 注 者 東日本旅客鉄道株式会社 首都圏本部 東京土木設備技術センター

請 負 者 東鉄工業(株) 東京土木支店 駒込工事所

工 事 期 間 2024年 5月(予定) ～ 2028年 7月(予定)

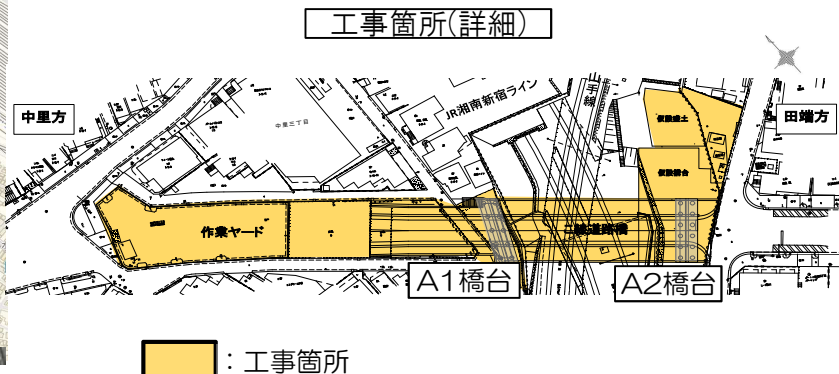
作 業 時 間 昼間作業: 8:00 ～ 17:00

夜間作業: 22:00 ～ 翌6:00

(土日は休工で計画していますが、工事の進捗により作業する場合があります。)

工事施工箇所(住所) (A1橋台側) 北区中里3丁目 (A2橋台側) 北区田端5丁目

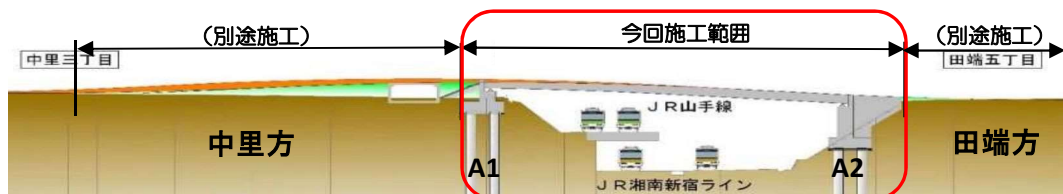
工事施工位置



工事工程表(予定)

年度	2024年度	2025年度	2026年度	2027年度	2028年度
工種					
準備・片付工					
作業ヤード					
仮設工					
下部工(A1) 中里側					
下部工(A2) 田端側					
上部工					
付帯工					

一部工種では2週間から1ヵ月程度の連続した夜間作業があります。



裏面に各工種ごとの施工ステップ図があります。

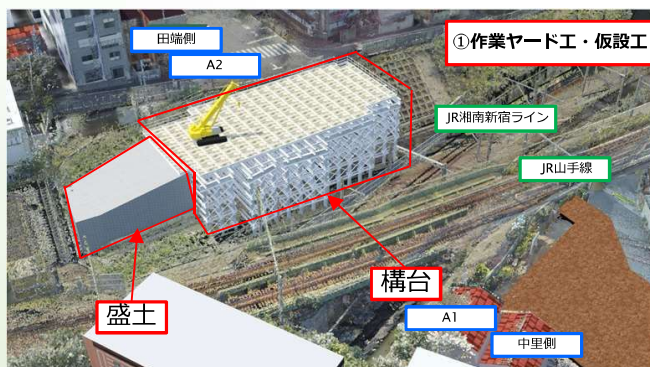
ご意見・ご要望は下記の連絡先までお願いします。

連絡先 東鉄工業株式会社 駒込工事所 TEL 03-5832-1947 担当 スギタ ウチノ 杉田・内野

施工ステップ図

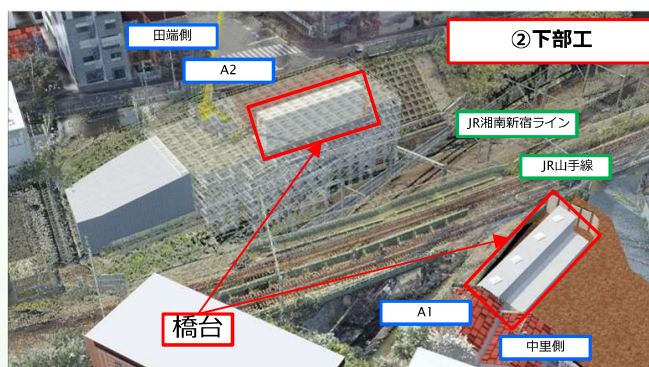
① 作業ヤード工・仮設工

盛土や構台などを仮設します。



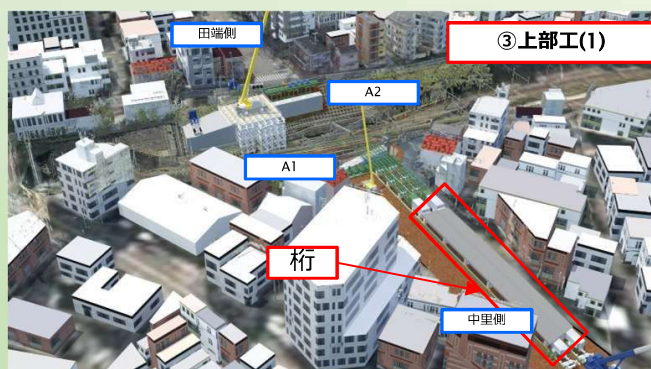
② 下部工

橋台を新設します。



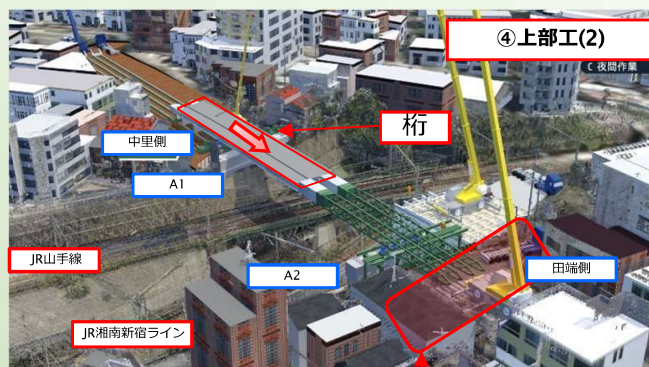
③ 上部工(1)

中里側の施工ヤードにて桁を組み立てます。



④ 上部工(2)

送出し工法にて桁を架設します。(夜間作業)



※夜間作業時間中は一部道路を通行止めとさせていただきます。

⑤ 付帯工・仮設工

付帯設備の設置や片付けを行い、今回の工事は完了となります。

