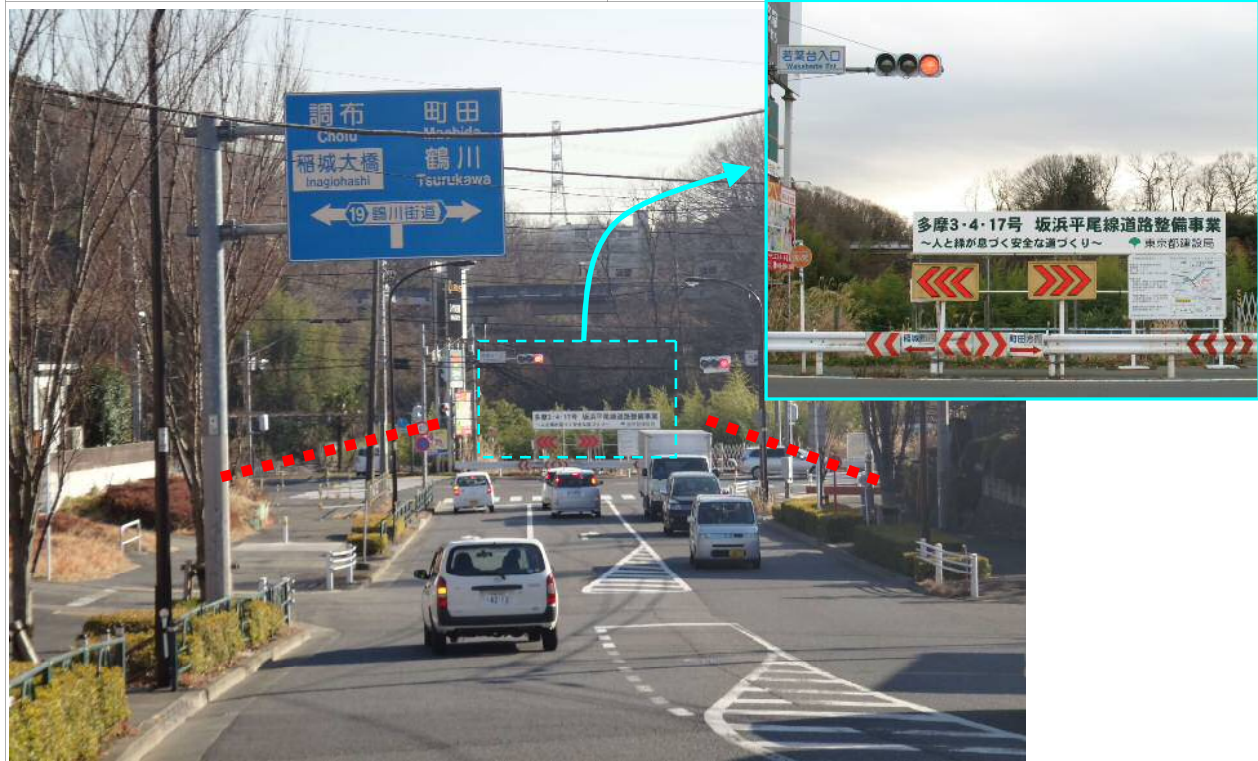
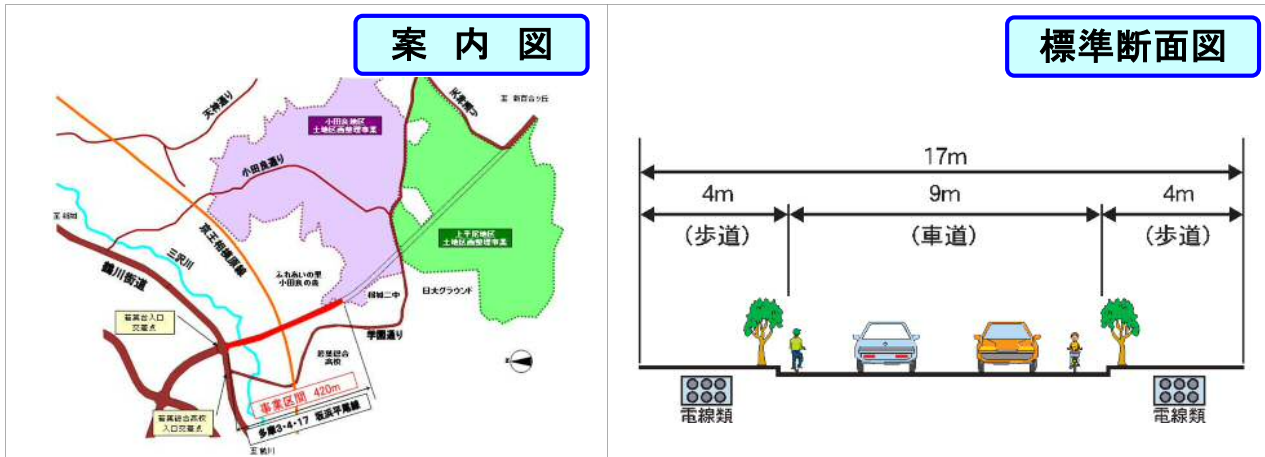


多摩都市計画道路3・4・17号〔坂浜平尾線〕

- 路線名 主要地方道第19号 町田調布線
- 都市計画 昭和44年1月29日建設省告示第165号
- 事業認可 平成24年11月12日関東地方整備局告示第400号
- 事業区間 稲城市坂浜
- 延長 420メートル
- 計画幅員 17メートル



【若葉台入口交差点】

