

秋川及び平井川流域 洪水浸水想定区域図 (想定最大規模)

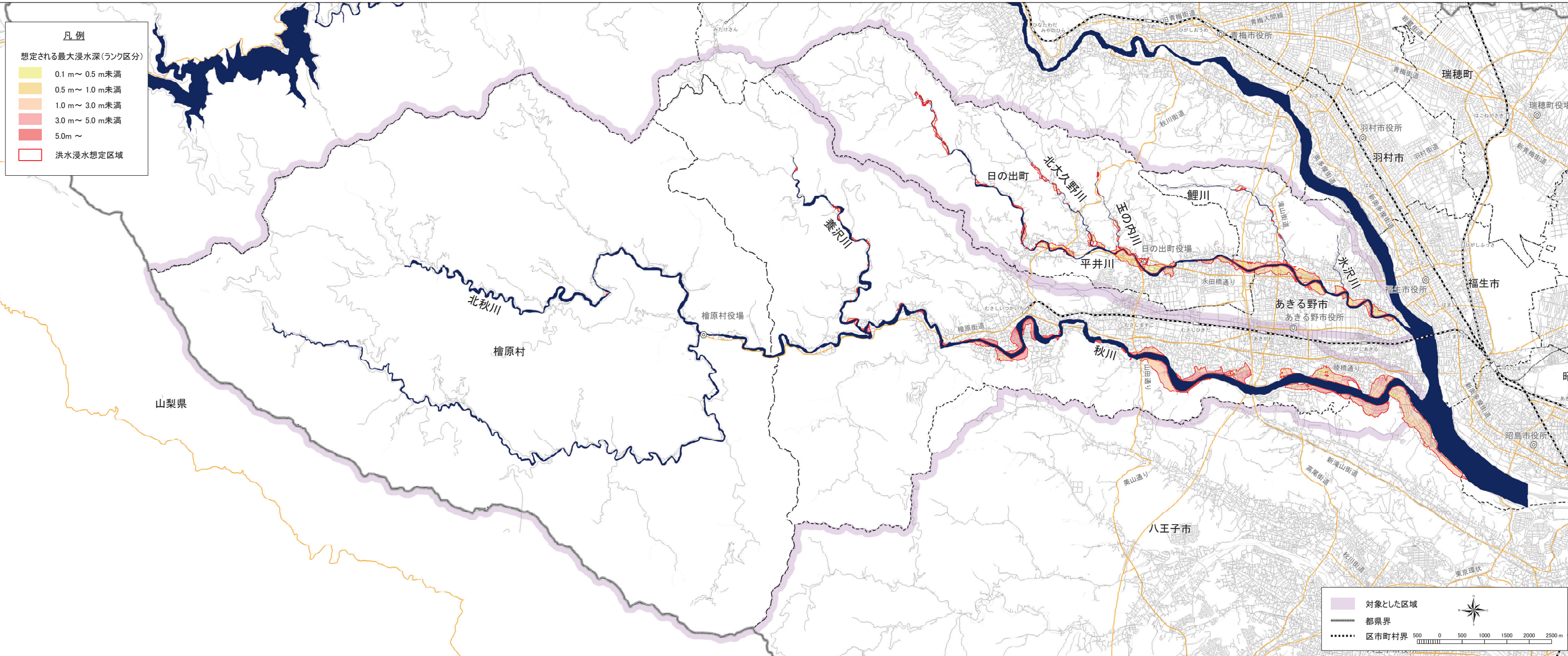
1. 説明文

- (1) この図は、対象とした河川について、想定し得る最大規模の降雨による洪水浸水想定区域、浸水した場合に想定される水深を表示した図面です。
- (2) この洪水浸水想定区域図は、指定時点の河川施設の整備状況を勘案して、想定し得る最大規模の降雨に伴う洪水により、対象とした河川が氾濫した場合の浸水状況をシミュレーションにより予測したものです。
- (3) なお、このシミュレーションの実施にあたっては、支川の氾濫、シミュレーションの前提となる降雨を超える規模の降雨による氾濫等を考慮していませんので、この洪水浸水想定区域に指定されていない区域においても、浸水が発生する場合や、想定される水深が実際の浸水深と異なる場合があります。

2. 基本事項等

- (1) 作成主体 東京都
 - (2) 指定年月日 令和6年2月15日
 - (3) 指定の根拠法令 水防法(昭和24年法律第193号)第14条第2項
 - (4) 対象とした河川 多摩川水系秋川 檜原村数馬から多摩川合流点まで
多摩川水系北秋川 檜原村榎里から秋川合流点まで
多摩川水系養沢川 あきる野市五日市町養沢から秋川合流点まで
多摩川水系平井川 日の出町大字大久野から多摩川合流点まで
多摩川水系水沢川 あきる野市草花から平井川合流点まで
多摩川水系鯉川 あきる野市菅生から平井川合流点まで
多摩川水系玉の内川 日の出町大字大久野から平井川合流点まで
多摩川水系北大久野川 日の出町大字大久野から平井川合流点まで
 - (5) 対象とした降雨 秋川及び平井川流域の1時間最大雨量153mm
24時間総雨量690mm
- 【問い合わせ先】 東京都建設局河川部防災課 03-5321-1111(代)
東京都建設局河川部計画課 //

位置図



凡例

想定される最大浸水深(ランク区分)

- 0.1 m ~ 0.5 m未満
- 0.5 m ~ 1.0 m未満
- 1.0 m ~ 3.0 m未満
- 3.0 m ~ 5.0 m未満
- 5.0 m ~

洪水浸水想定区域

対象とした区域
都県界
区市町村界

0 500 1000 1500 2000 2500 m

この地図は、国土地理院長の承認(平 24 関公第 269 号、平 29 国関公第 444 号)を得て作成した東京都地形図(1:2,500)を使用(4都市基交第 1354 号、4都市基交第 1354 号 2)して作成したものである。
無断複製を禁ずる。