

# 石神井川及び白子川 洪水浸水想定区域図 (計画規模)

## 1. 説明文

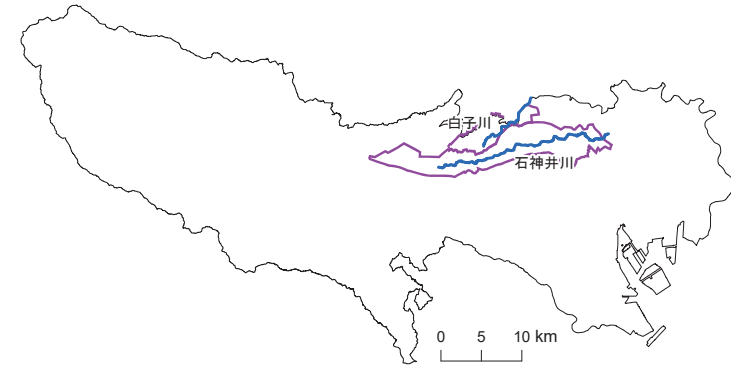
- (1) この図は、対象とした河川について、計画規模の降雨による洪水浸水想定区域、浸水した場合に想定される水深を表示した図面です。
- (2) この洪水浸水想定区域図は、公表時点の河川施設の整備状況を勘案して、洪水防御に関する計画の基本となる年超過率の降雨に伴う洪水により、対象とした河川が氾濫した場合の浸水状況をシミュレーションにより予測したものです。
- (3) なお、このシミュレーションの実施にあたっては、支川の氾濫、シミュレーションの前提となる降雨を超える規模の降雨による氾濫等を考慮していませんので、この洪水浸水想定区域に指定されていない区域においても、浸水が発生する場合や、想定される水深が実際の浸水深と異なる場合があります。
- (4) 白子川における埼玉県内の浸水が想定される範囲は、埼玉県の公表資料をご確認ください。

## 2. 基本事項等

- (1) 作成主体 東京都
- (2) 指定年月日 令和6年2月15日
- (3) 指定の根拠法令 水防法(昭和24年法律第193号)第14条第2項
- (4) 対象とした河川 荒川水系石神井川 小平市花小金井南町三丁目から隅田川合流点まで  
荒川水系白子川 練馬区南大泉四丁目から新河岸川合流点まで(都管理区間を対象)
- (5) 対象とした降雨 石神井川及び白子川流域の1時間最大雨量100mm  
24時間総雨量327mm
- (6) 年超過確率 1/100(毎年、1年間にその規模を超える洪水が発生する確率が1/100(1.0%))

【問い合わせ先】 東京都建設局河川部防災課 03-5321-1111(代)  
東京都建設局河川部計画課 //

## 位置図



関係区市町村  
北区、板橋区、練馬区、小金井市、小平市、西東京市

対象とした区域

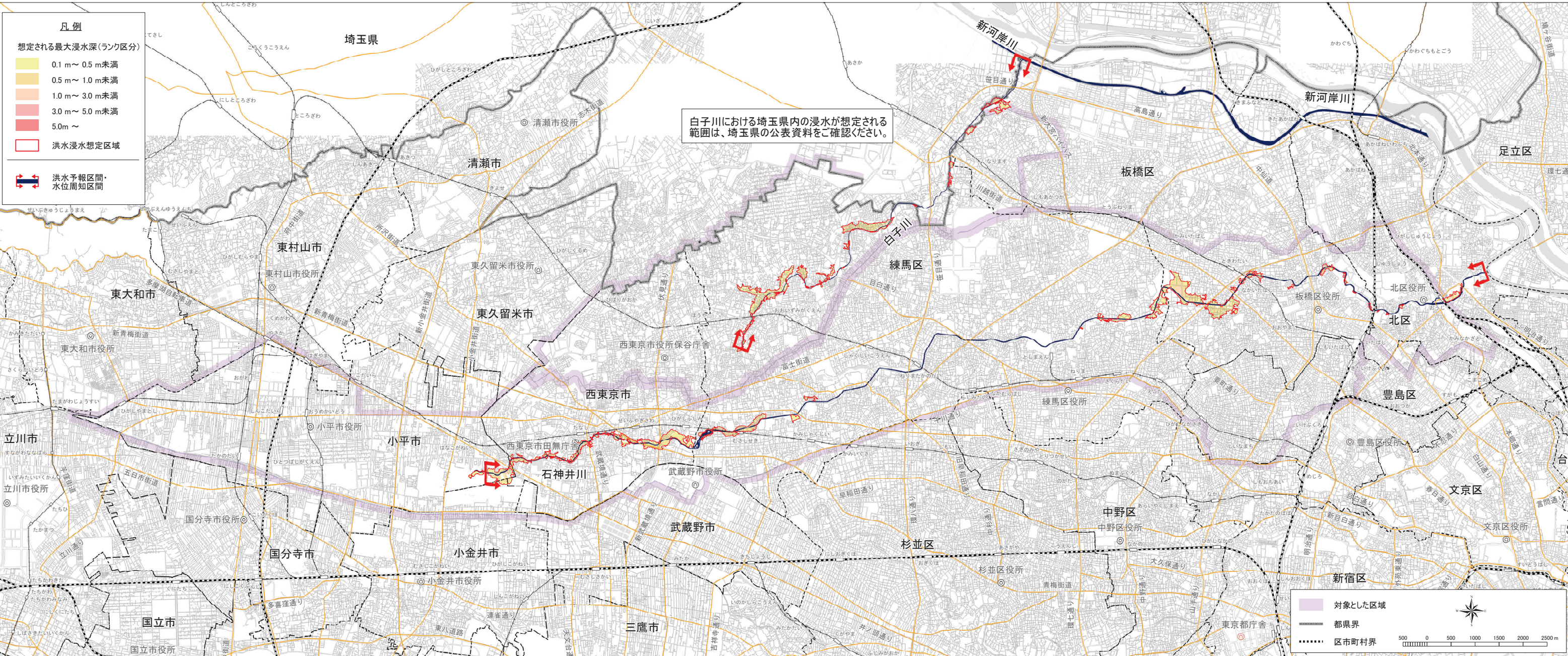
**凡例**

想定される最大浸水深(ランク区分)

- 0.1 m ~ 0.5 m未満
- 0.5 m ~ 1.0 m未満
- 1.0 m ~ 3.0 m未満
- 3.0 m ~ 5.0 m未満
- 5.0 m ~

洪水浸水想定区域

洪水予報区間・水位周知区間



対象とした区域

都県界

区市町村界

500 0 500 1000 1500 2000 2500 m

この地図は、国土地理院長の承認(平24関公第269号、平29関公第444号)を得て作成した東京都地形図(1:2,500)を使用(4都市基交第1354号、4都市基交第1354号2)して作成したものである。無断複製を禁ずる。