

鶴見川、真光寺川、恩田川 洪水浸水想定区域図 (家屋倒壊等氾濫想定区域(氾濫流))

1. 説明文

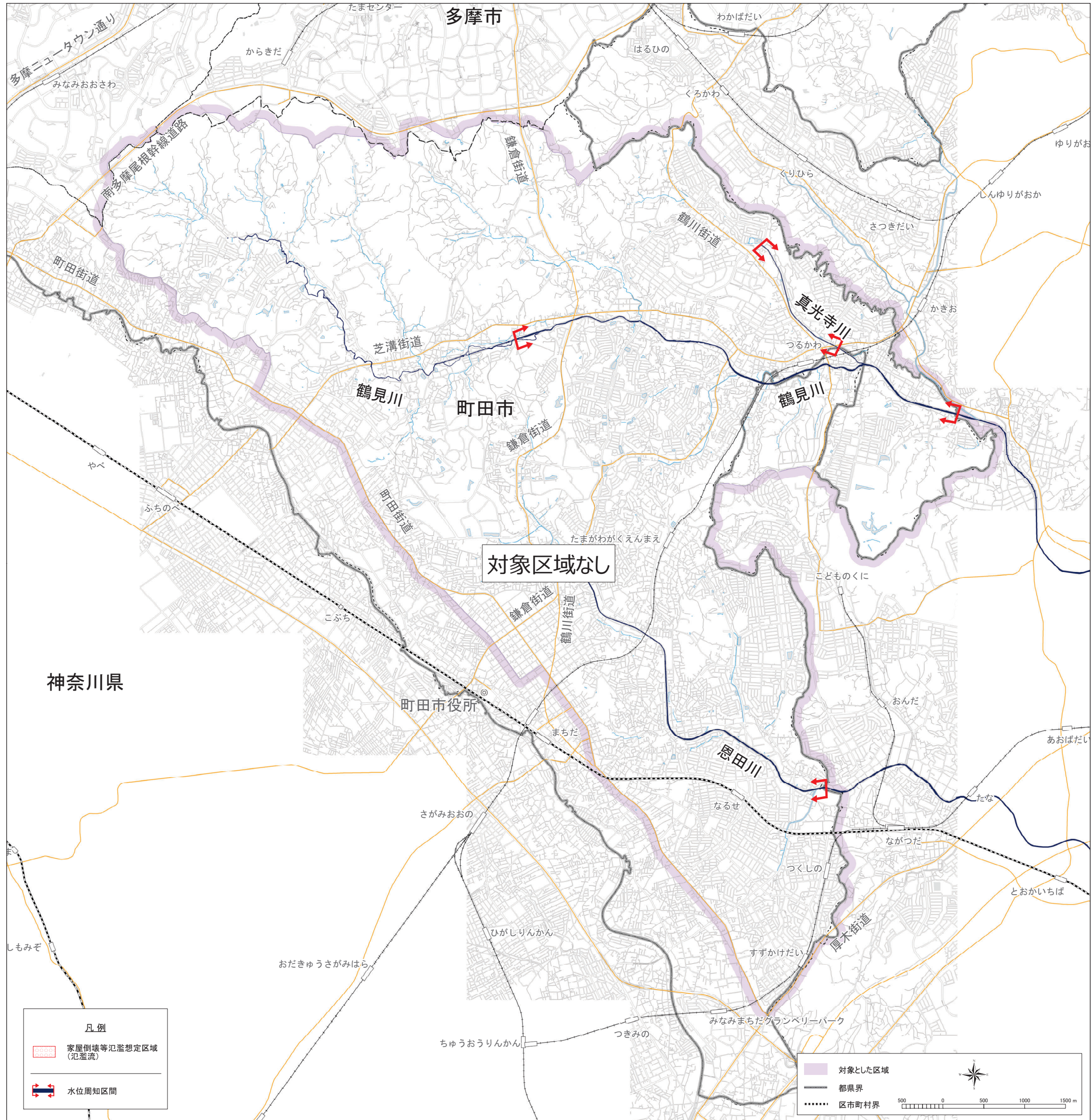
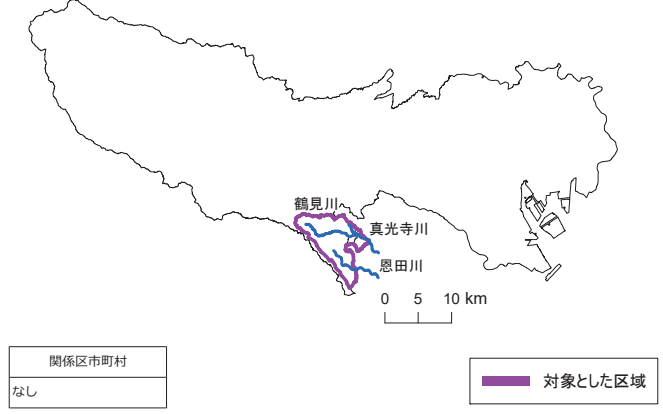
- (1) この図は、対象とした河川について、家屋倒壊等をもたらすような氾濫の発生が予想される区域(家屋倒壊等氾濫想定区域)を表示した図面です。
- (2) この氾濫流による家屋倒壊等氾濫想定区域は、公表時点の河川施設の整備状況を勘案して、想定し得る最大規模の降雨に伴う洪水により、対象とした河川が氾濫した場合の浸水状況をシミュレーションにより予測したものです。
- (3) なお、このシミュレーションの実施にあたっては、支川の氾濫、シミュレーションの前提となる降雨を超える規模の降雨による氾濫等を考慮していませんので、この家屋倒壊等氾濫想定区域として設定されていない区域においても、家屋倒壊・流出等が発生する場合があります。
- (4) また、氾濫流による家屋倒壊等氾濫想定区域は、一定の仮定を与えて算定しており、(3)の条件に加え、倒壊等する家屋は直接基礎の標準的な木造家屋を想定していること、河川の宅地側には家屋がない更地の状態で氾濫計算をしていること等の理由から、この区域の境界は厳密ではなく、あくまで目安であることに留意してください。

2. 基本事項等

- (1) 作成主体 東京都
- (2) 公表年月日 令和6年2月15日
- (3) 対象とした河川 鶴見川水系鶴見川 町田市上山田町から町田市三輪町まで(都管理区間を対象)
鶴見川水系恩田川 町田市本町田から町田市成瀬まで(都管理区間を対象)
鶴見川水系真光寺川 町田市広袴三丁目から町田市能ヶ谷町まで
- (4) 対象とした降雨 鶴見川流域の1時間最大雨量163mm
総雨量792mm(24時間雨量 772mm)

【問い合わせ先】 東京都建設局河川部防災課 03-5321-1111(代)
東京都建設局河川部計画課 //

位置図



この地図は、国土地理院長の承認(平 24 関公第 269 号、平 29 関公第 444 号)を得て作成した東京都地形図(1:2,500)を使用(4都市基交第 1354 号、4都市基交第 1354 号 2)して作成したものである。無断複製を禁ずる。