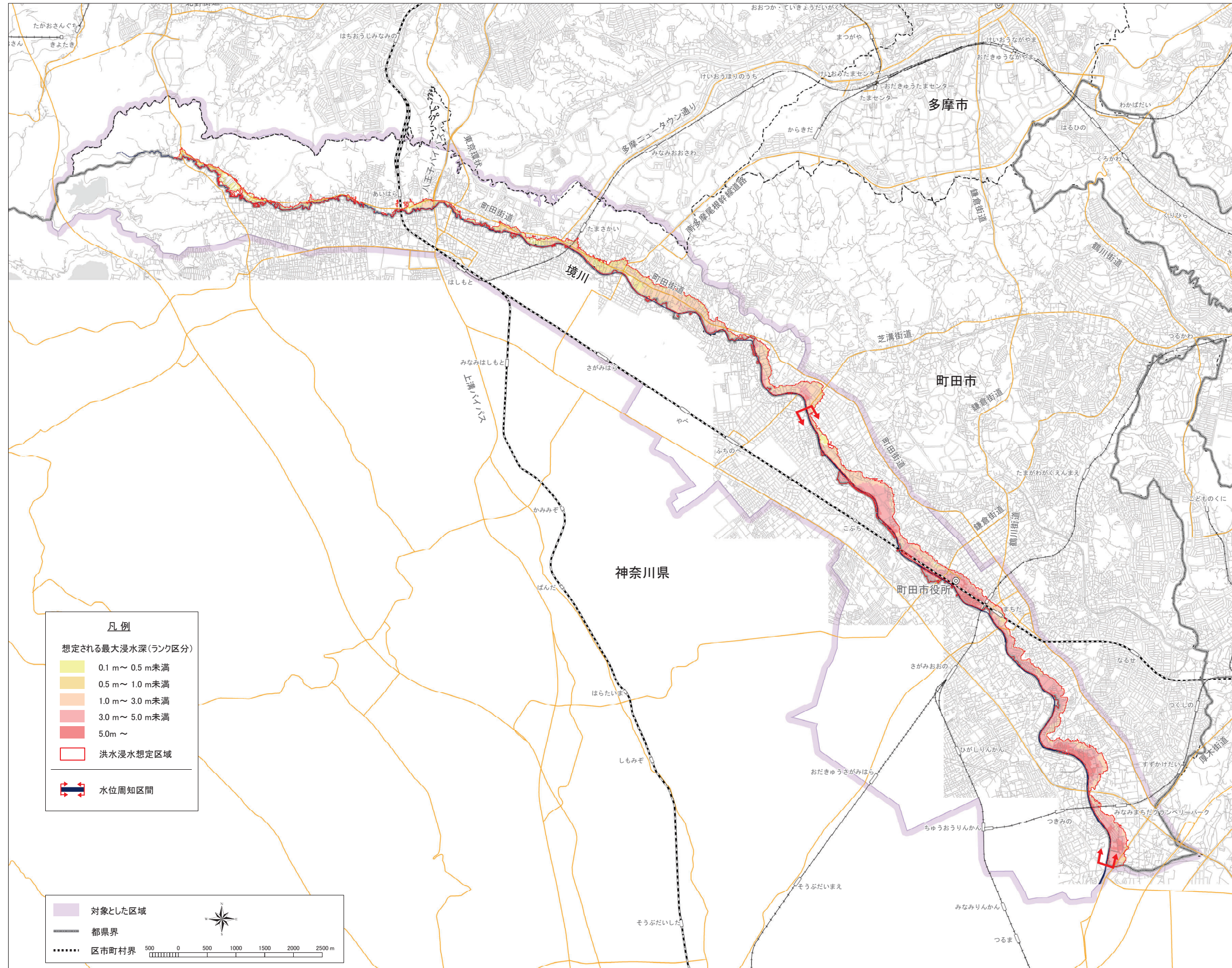


境川流域 洪水浸水想定区域図 (想定最大規模)



1. 説明文

(1) この図は、対象とした河川について、想定し得る最大規模の降雨による洪水浸水想定区域、浸水した場合に想定される水深を表示した図面です。

(2) この洪水浸水想定区域図は、指定時点の河川施設の整備状況を勘案して、想定し得る最大規模の降雨に伴う洪水により、対象とした河川が氾濫した場合の浸水状況をシミュレーションにより予測したものです。

(3) なお、このシミュレーションの実施にあたっては、支川の氾濫、シミュレーションの前提となる降雨を超える規模の降雨による氾濫等を考慮していませんので、この洪水浸水想定区域に指定されていない区域においても、浸水が発生する場合や、想定される水深が実際の浸水深と異なる場合があります。

2. 基本事項等

(1) 作成主体 東京都

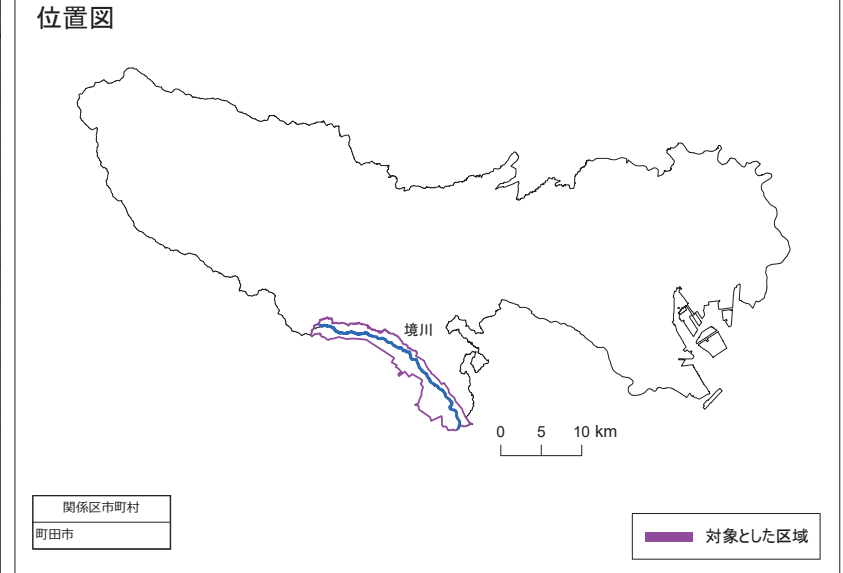
(2) 指定年月日 令和6年2月15日

(3) 指定の根拠法令 水防法(昭和24年法律第193号)第14条第2項

(4) 対象とした河川 境川水系境川
町田市相原町から町田市鶴間まで(左岸)

(5) 対象とした降雨 境川流域の1時間最大雨量 170mm(鶴瀬橋上流域)
24時間総雨量 710mm(鶴瀬橋上流域)
(境川流域全体で総雨量632mm)

【問い合わせ先】 東京都建設局河川部防災課 03-5321-1111(代)
東京都建設局河川部計画課 //



この地図は、国土地理院長の承認(平 24 関公第 269 号、平 29 関公第 444 号)を得て作成した東京都地形図(1:2,500)を使用(4都市基交第 1354 号、4都市基交第 1354 号 2)として作成したものである。
無断複製を禁ずる。