

隅田川及び新河岸川 洪水浸水想定区域図 (家屋倒壊等氾濫想定区域(河岸侵食))

1. 説明文

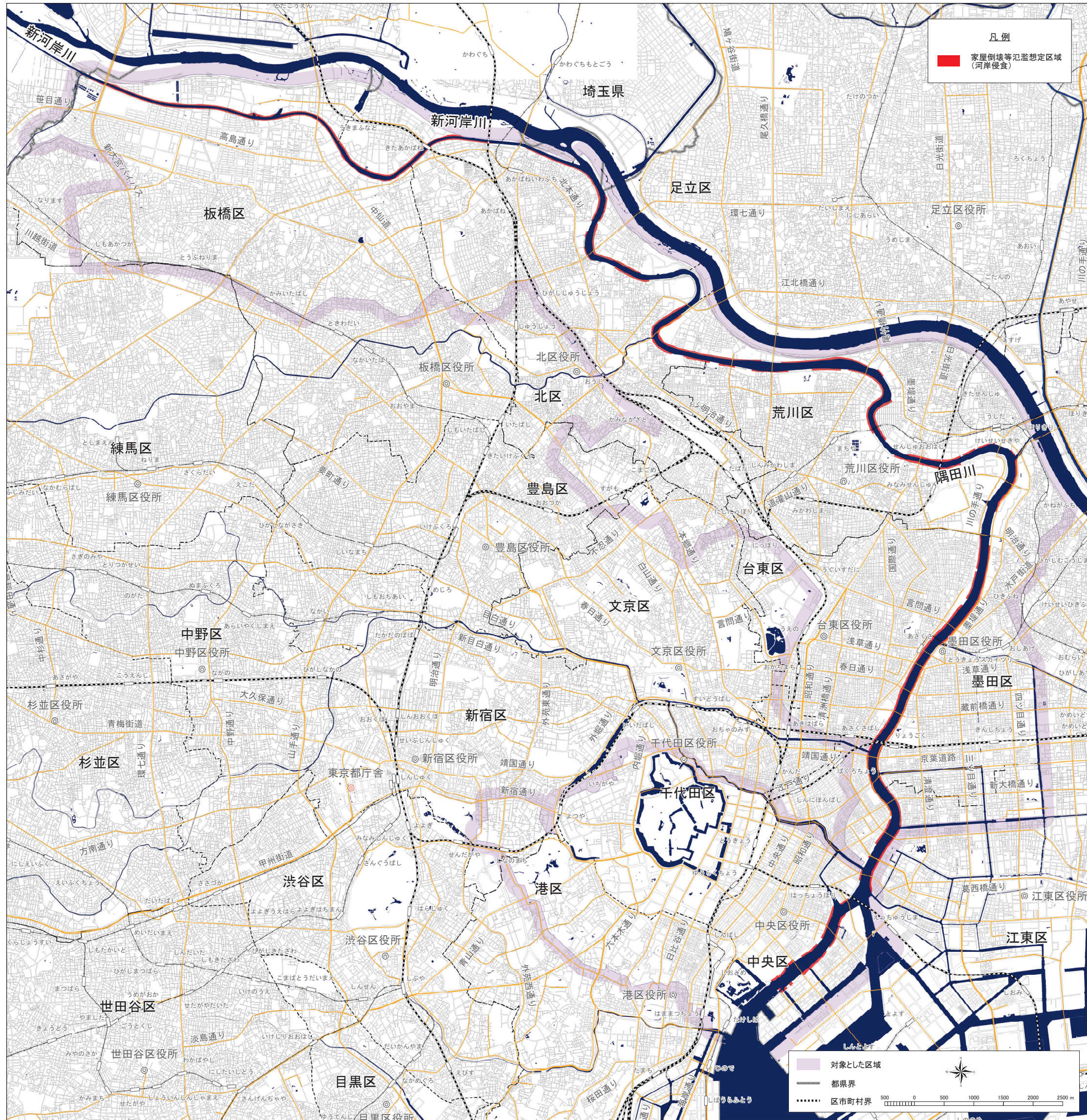
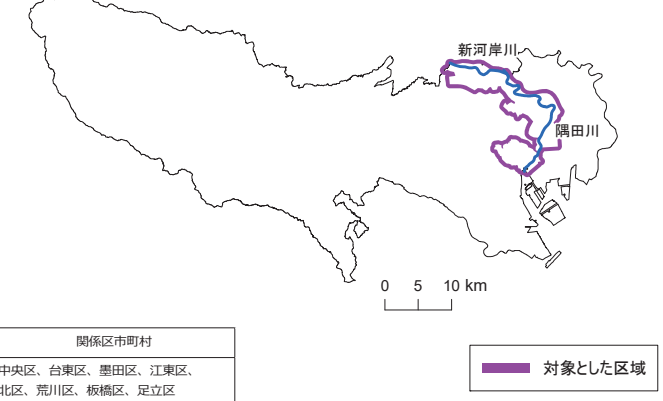
- (1) この図は、対象とした河川について、家屋倒壊等をもたらすような氾濫の発生が想定される区域(家屋倒壊等氾濫想定区域)を表示した図面です。
- (2) この河岸侵食による家屋倒壊等氾濫想定区域は、公表時点の河川施設の整備状況を勘案して、想定し得る最大規模の降雨に伴う洪水により、対象とした河川の河岸の侵食幅を予測したものです。
- (3) また、河岸侵食による家屋倒壊等氾濫想定区域は、対象とした河川の河岸が侵食された場合における、家屋の倒壊・流出等の危険性がある区域の目安を示すものですが、個々の家屋の構造・強度特性等の違いから、この区域の境界は厳密ではなく、あくまで目安であることに留意してください。

2. 基本事項等

- (1) 作成主体 東京都
- (2) 公表年月日 令和6年2月15日
- (3) 対象とした河川 荒川水系隅田川 北区志茂五丁目から東京湾まで
荒川水系新河岸川 板橋区三園二丁目から隅田川合流点まで (都管理区間を対象)
- (4) 対象とした降雨 隅田川・新河岸川流域の1時間最大雨量153mm
24時間総雨量690mm

【問い合わせ先】 東京都建設局河川部防災課 03-5321-1111(代)
東京都建設局河川部計画課 //

位置図



この地図は、国土地理院長の承認(平 24 関公第 269 号、平 29 関公第 444 号)を得て作成した東京都地形図(1:2,500)を使用(4都市基交第 1354 号、4都市基交第 1354 号 2)として作成したものである。無断複製を禁ずる。