

石神井川

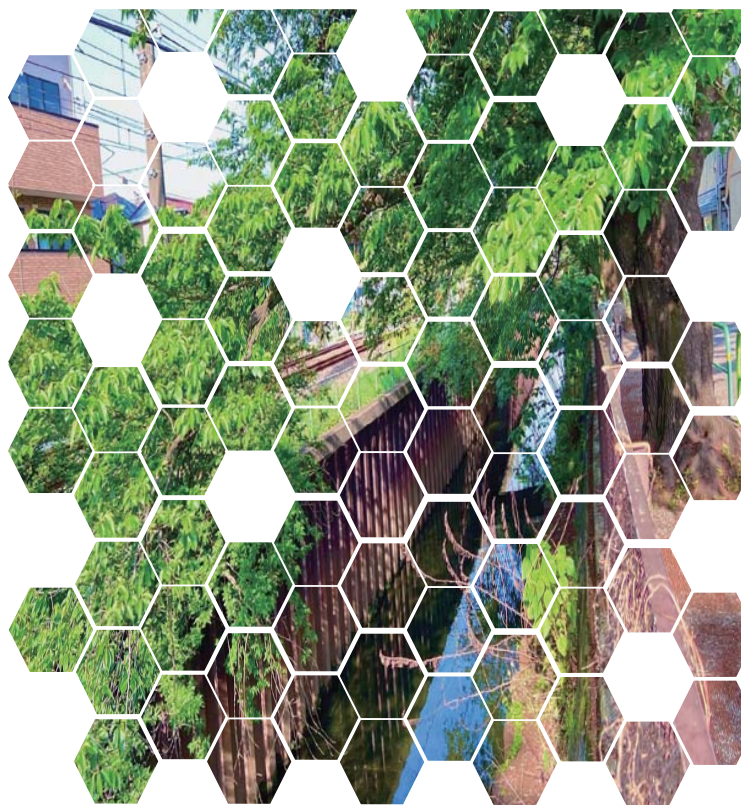

(本立寺橋上流～弁天橋下流)

事業及び測量説明会

令和5年11月26日(日)

令和5年11月27日(月)

東京都建設局 河川部
東京都第四建設事務所



次 第

- 1 開会
- 2 職員紹介
- 3 挨拶
- 4 事業の概要及び測量説明
- 5 質疑応答
- 6 閉会

目次 (Agenda)





2 石神井川の概要

01

流域の概要

02

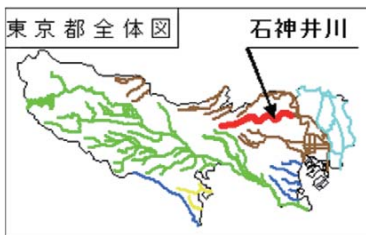
主な浸水被害

03

整備状況

02 石神井川の概要

01 流域の概要



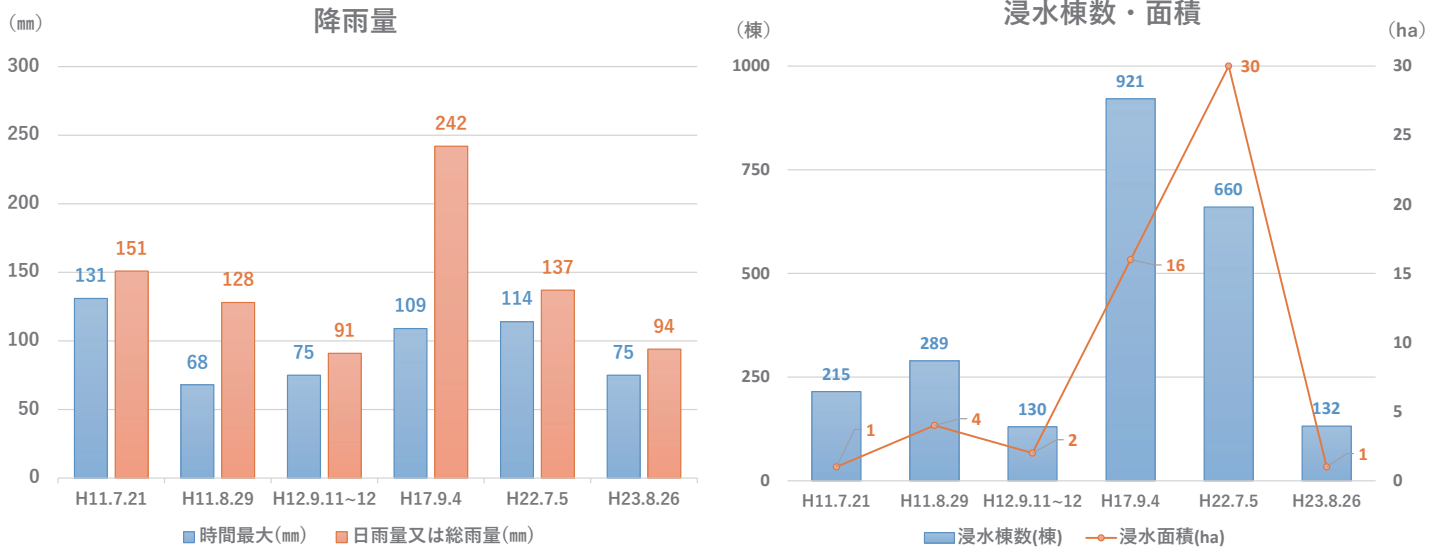
今回事業化する区間

【凡 例】	
	河 川
	石神井川の流域
	流域に関する区市

延長：25.2km 流域面積：73.1km²

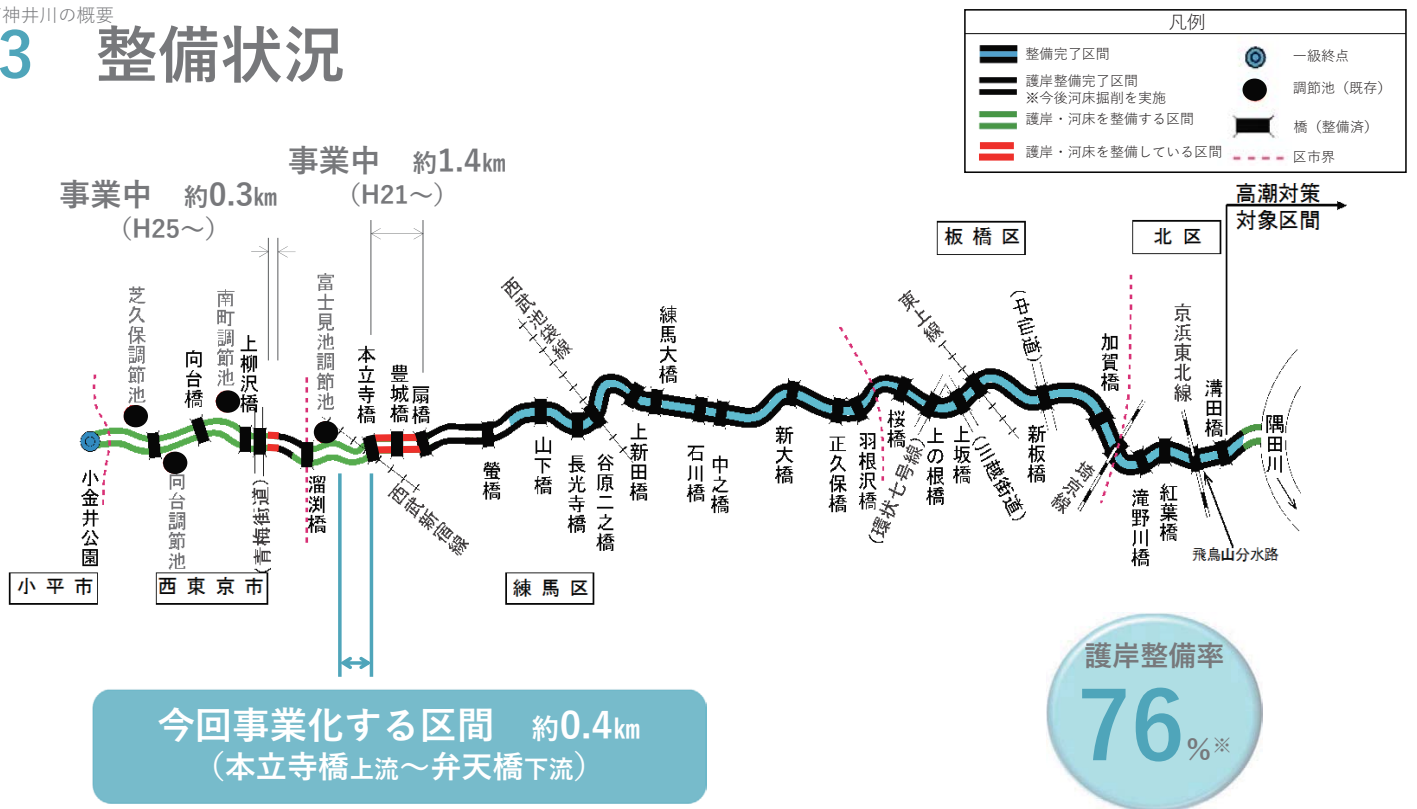
02 主な浸水被害

直近の被害棟数が100棟以上の水害記録



「石神井川河川整備計画 (表 2-1 石神井川の水害 (被害棟数 100 棟以上))」を基に作成 7

03 整備状況



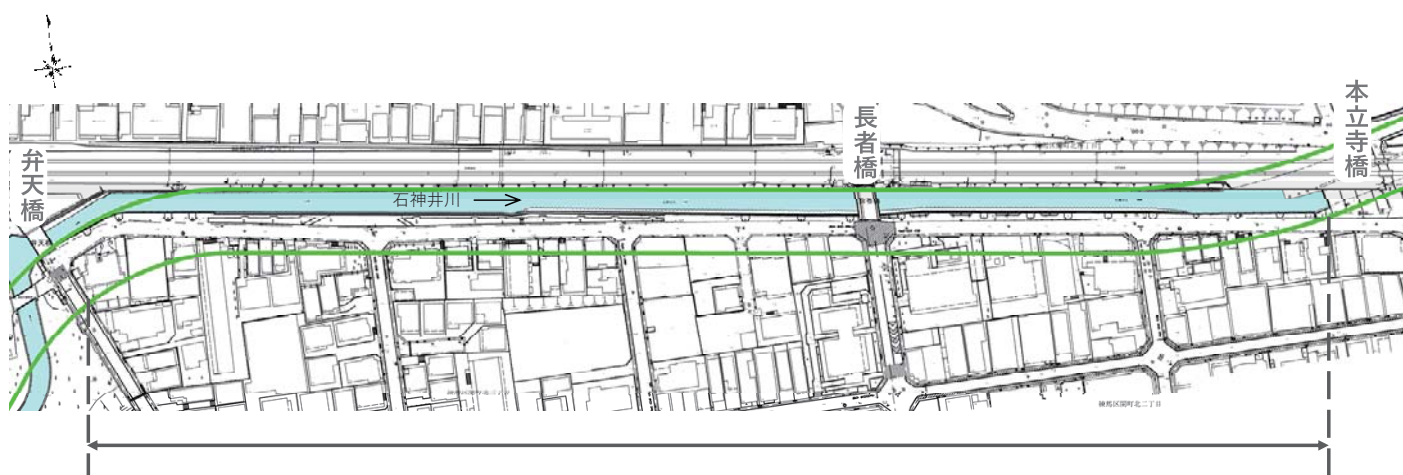


3 今回の
事業概要

01 今回事業化する区間

03 今回の事業概要

01-01 今回事業化する区間（平面図）



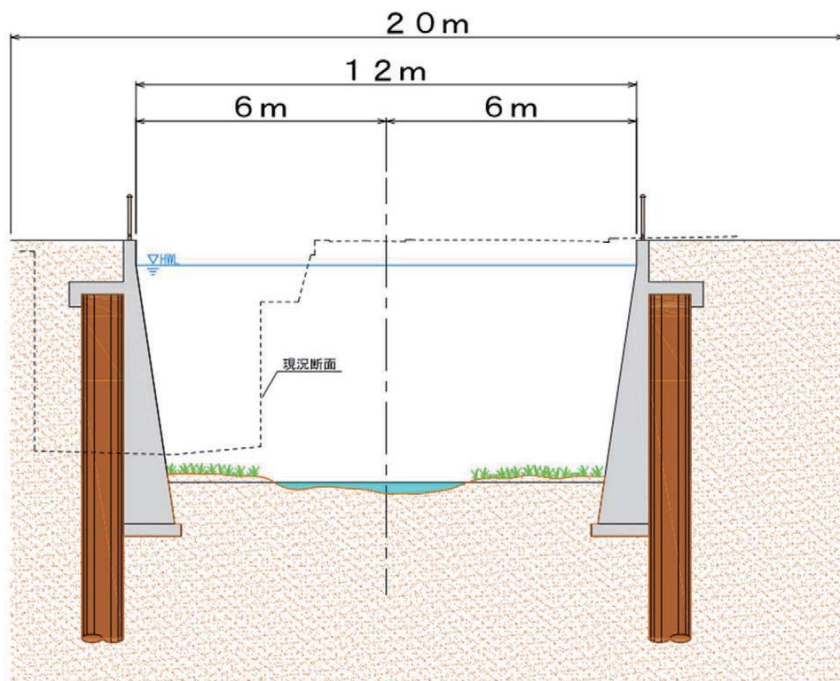
今回事業化する区間 約400m
(本立寺橋上流～弁天橋下流)

【凡例】
—：都市計画線

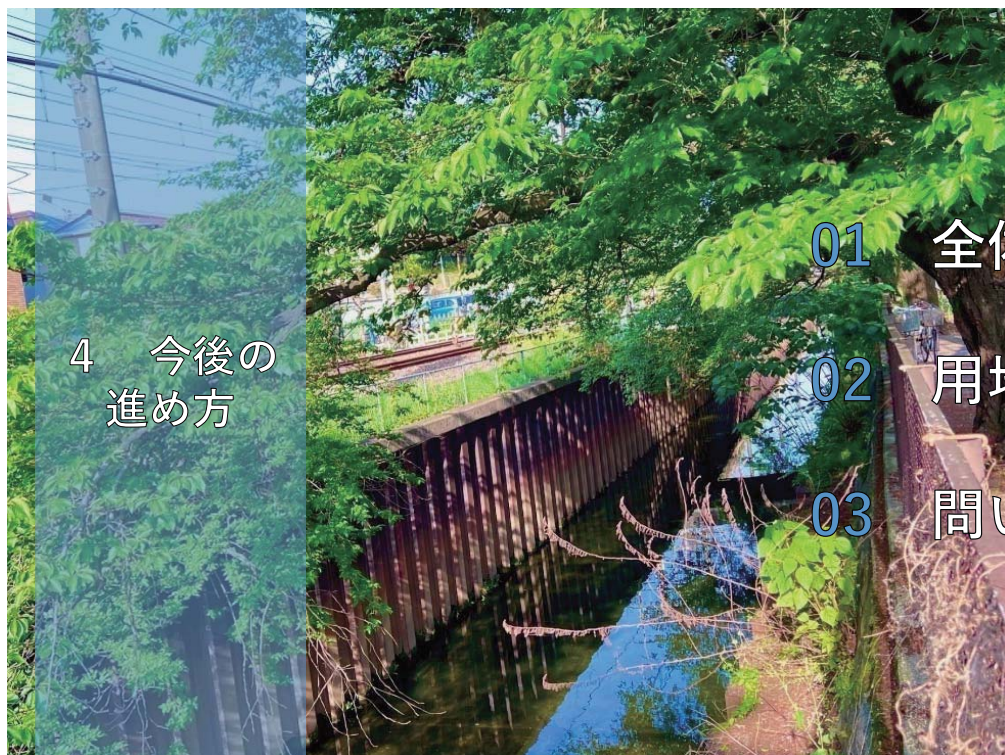
本図は、都市計画決定図を再現したものです。

01-02

今回事業化する区間 (将来断面イメージ図)



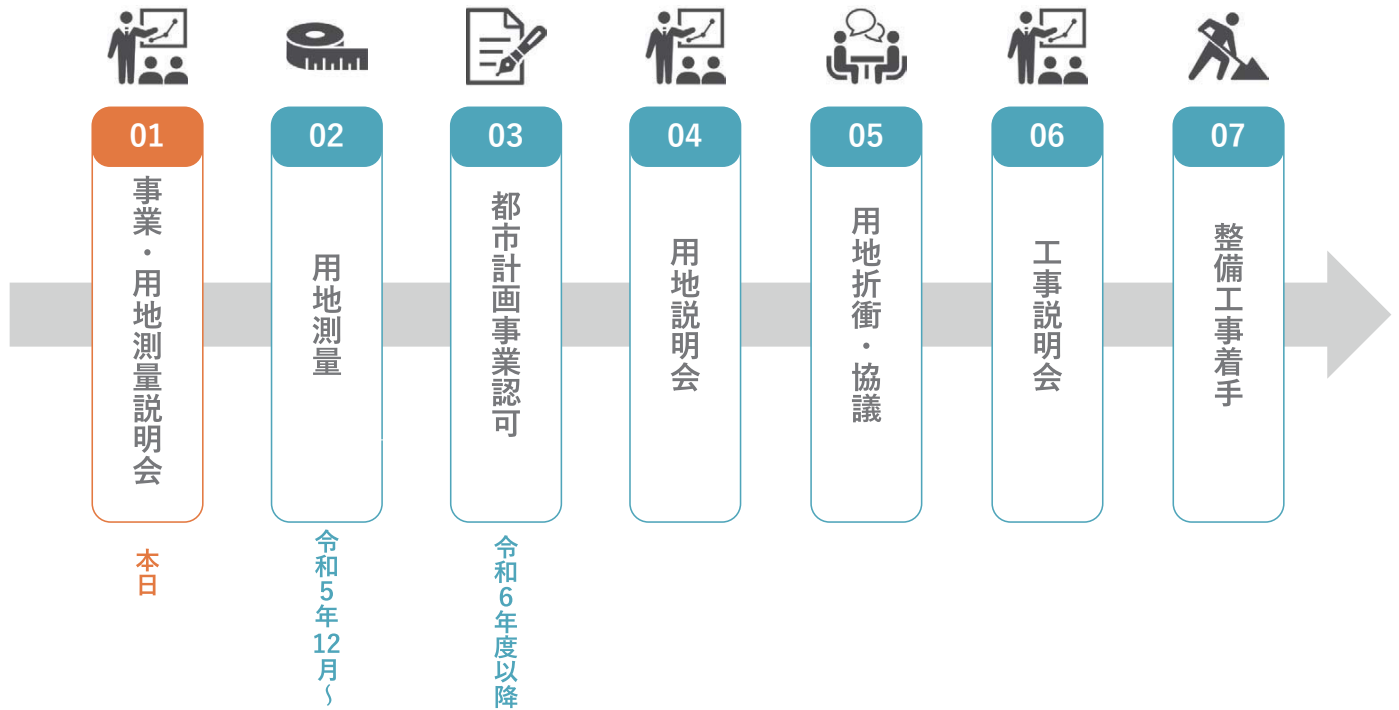
今後の検討により、形状が変わる可能性があります。



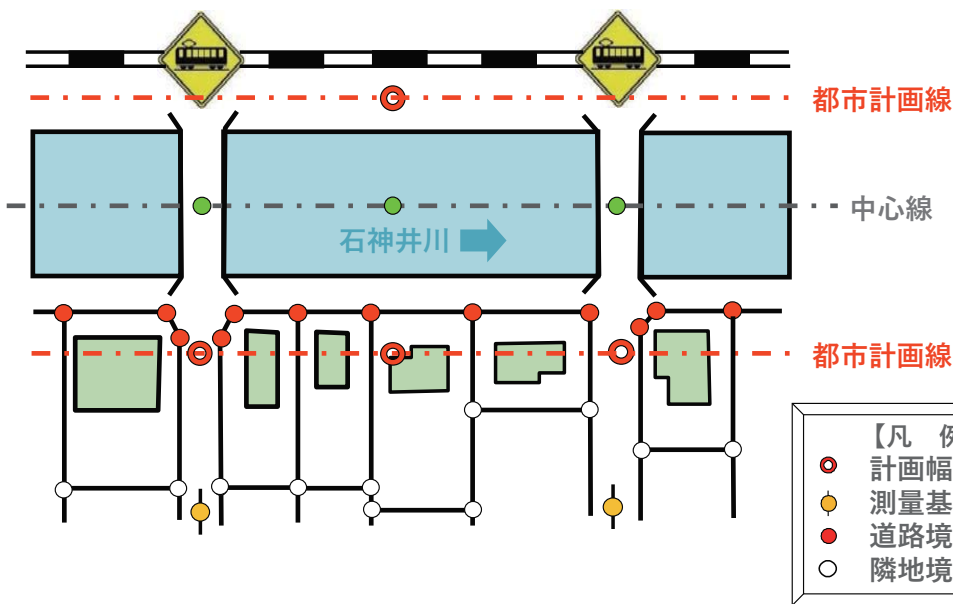
4 今後の
進め方

- 01 全体スケジュール
- 02 用地測量について
- 03 問い合わせ先

01 全体スケジュール



02-01 用地測量について (概要)



標示物 (例)

プラスチック杭



鋳



刻印



02-02 用地測量について（スケジュール）

- 01 現地調査、測量準備、用地測量 説明会終了後～
- 02 「土地境界の立会確認のお願い」投函 令和6年3月(予定)～
- 03 土地境界の立会い確認、
立会証明書への署名・押印 令和6年5月(予定)～

02-02 用地測量について（スケジュール）

- 01 現地調査、測量準備、用地測量

測量会社の担当者が携帯する身分証と腕章

(表)

5四建工二身第 号	
身分証明書	
氏名	顔写真
勤務先	
勤務先住所	
上記の者は東京都施行の下記委託に従事する者であることを証明する。	
記	
1. 件名	
2. 委託場所	
3. 委託期間	自 令和 年 月 日 至 令和 年 月 日 令和 年 月 日
東京都第四建設事務所長	
〇〇 〇〇	
公印	

(裏)

注 意

1. この証明書は、標記委託に従事する場合には、必ず携帯し、関係人に請求があったときは、いつでも提示しなければならない。
2. この証明書の記載事項は訂正しない。訂正したものは無効とする。
3. この証明書は、他人に貸与し、又は譲渡してはならない。
4. この証明書を紛失したときは、すみやかに東京都第四建設事務所長へ届けなければならない。
5. この証明書の有効期間は、委託期間とし、有効期間を経過したときは、すみやかに東京都第四建設事務所長へ返還しなければならない。

会社名：双葉航測株式会社
住 所：東京都中野区中央3 - 13 - 10
電 話：03-5937-5005
担当者：青山、宮崎



02-02 用地測量について（スケジュール）

立会い確認のお願い

02 「土地境界の立会い確認のお願い」投函

6四建工二第〇〇号
令和〇年〇月〇〇日

〇〇 〇〇 様

東京都第四建設事務所長
〇〇 〇〇

土地境界の立会い確認のお願い

日頃より東京都の河川事業に対するご理解とご協力を頂きありがとうございます。
このたび、石神井川整備工事による用地測量作業に伴い、〇〇 〇〇様の所有されている土地と、隣接する土地との境界を現地で確認下さるようお願いいたします。
お忙しい中、誠に恐縮ではありますが、下記の日時にお立会い下さるようお願いいたします。

記

1. 土地の所在
2. 立会の日時
3. 立会の場所 (住居表示)

・この通知状と印鑑（シャチハタは不可）をご持参下さい。
・土地境界の確認・承諾が整った場合、『立会証明書』等に署名・押印をお願いいたします。
・境界について、参考となる図面または書類等があればご持参下さい。
・代理人に立会いされる場合は、委任状と代理人の方の印鑑をご持参ください。
・所有されている土地を貸している方は、借地人の方への連絡をお願いいたします。
・多少の悪天候でも実施しますので、よろしくお問い合わせいたします。
・ご都合の悪い方は、日時等の調整を行いますので、下記連絡先までご連絡いただきますようお願いいたします。

連絡先

《電話》 (土日・祝日は除く)
担当 (東京都の委託会社)

測量会社

《電話》 (土日・祝日は除く)
担当

02-02 用地測量について（スケジュール）

立会証明書

別紙第9号様式(第32条関係)

嘱託登記用

立 会 証 明 書

土地の表示 東京都〇〇区 〇〇 〇丁目 〇〇番〇

上記の土地を測量するに当たり、下記のとおり関係土地所有者と立会い、土地の境界について異議なく確認されたものである。

記

地番	所有者	立会人(住所上)氏名(〒)	氏名(印)	職名	確認年月日	押印
〇〇番〇	〇〇〇〇	〇〇区〇〇 〇-〇-〇〇 〇〇 〇〇	本人		令和〇〇年 〇月〇〇日	
〇〇番〇	〇〇〇〇	〇〇区〇〇 〇-〇-〇〇 〇〇 〇〇	妻		令和〇〇年 〇月〇〇日	
〇〇番〇	〇〇〇〇	〇〇区〇〇 〇-〇-〇〇 〇〇 〇〇	夫		令和〇〇年 〇月〇〇日	
〇〇番〇	〇〇〇〇	〇〇区〇〇 〇-〇-〇〇 〇〇 〇〇	長男		令和〇〇年 〇月〇〇日	
〇〇番〇	〇〇〇〇	〇〇区〇〇 〇-〇-〇〇 〇〇 〇〇	代理人		令和〇〇年 〇月〇〇日	

本立会証明書のとり立会いの事実を確認し、測量したものであることを証明します。

令和〇〇年〇月〇〇日

東京都第四建設事務所長 印

注 1 管理人、代理人が立会いをした場合は、その者の住所・氏名を併記して押印する。
2 この立会証明書と境界を明らかにした図面を合観した場合は、立会人の契印をする。

03 土地境界の立会い確認、
立会証明書への署名・押印

03 問い合わせ先

事業計画



☎ 03-5320-5414

河川部 計画課 中小河川担当

工事



☎ 03-5978-1735

四建 工事第二課 設計総括担当

測量



☎ 03-5978-1739

四建 工事第二課 測量担当