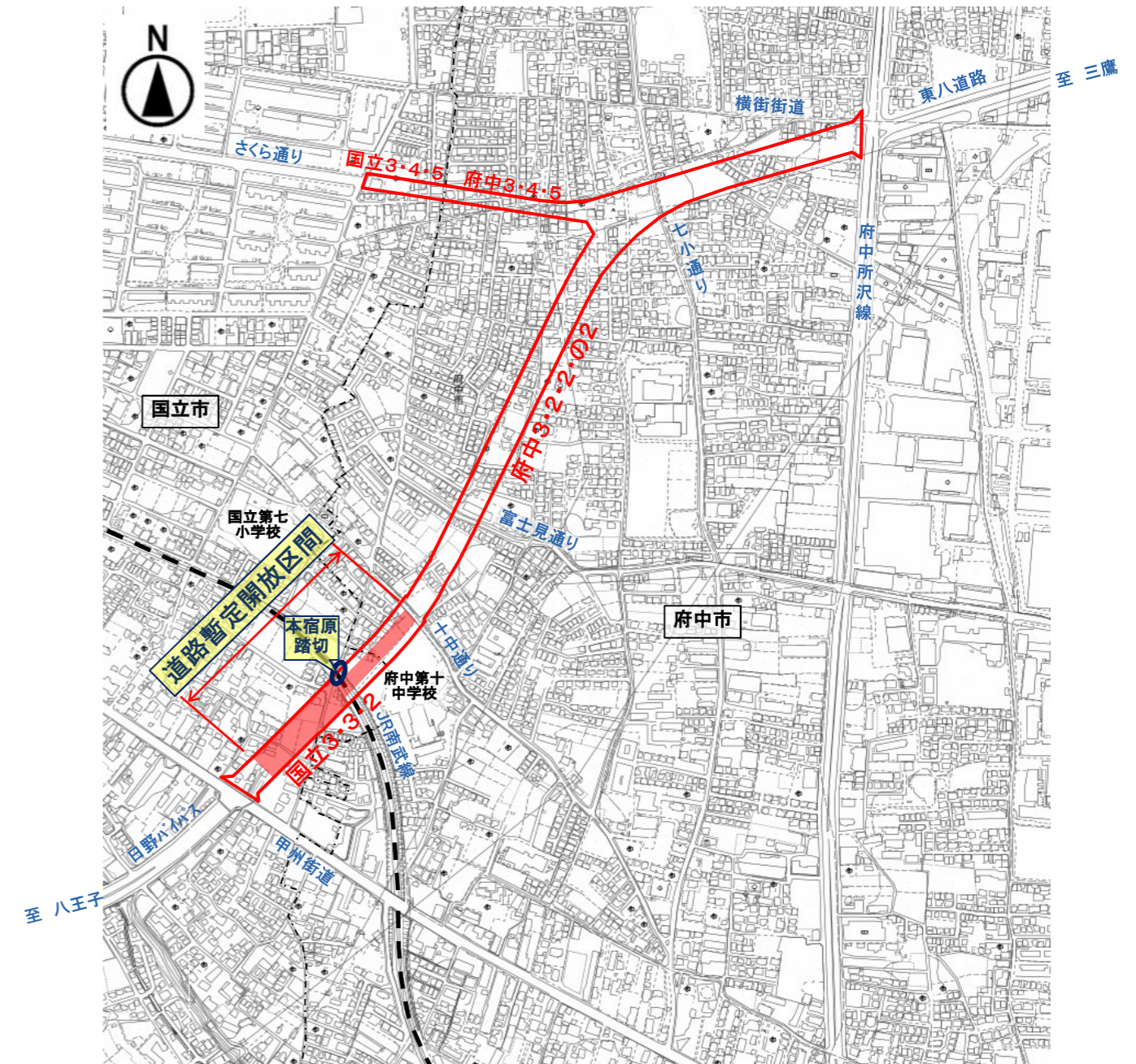


# 府中3・2・2の2 及び 国立3・3・2 道路暫定開放・交通切替 説明会

(十中通り～甲州街道手前)



## お問い合わせ先

東京都北多摩南部建設事務所 工事第一課

東京都府中市緑町1-27-1

○事業に関すること

設計担当

TEL:042-330-1838


○工事に関すること

工事担当

TEL:042-330-1841

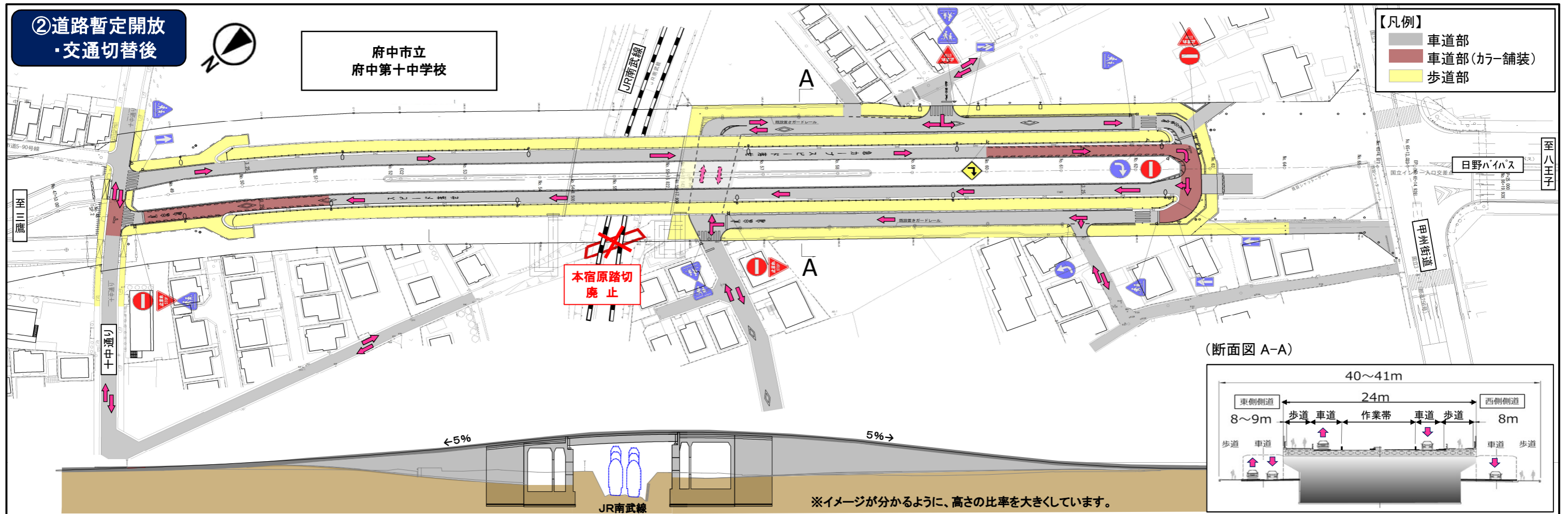
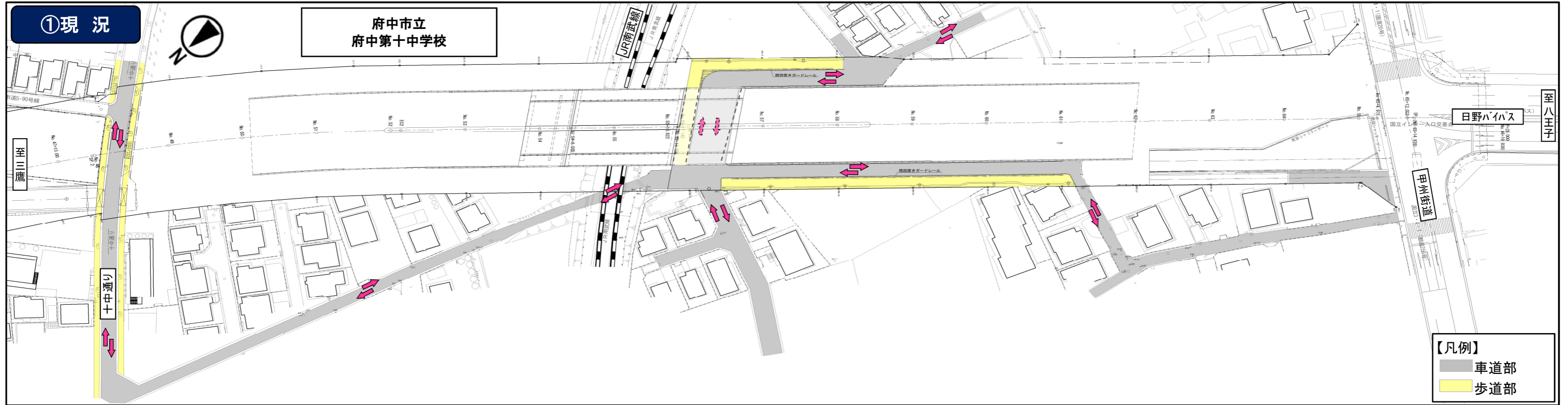
日時 令和5年11月29日(水)  
午後7時から8時30分

場所 府中市立府中第十中学校

 東京都北多摩南部建設事務所

# 道路暫定開放・交通切替の概要

現在、都市計画道路『府中3・2・2の2』及び『国立3・3・2』整備事業において、十中通りからJR南武線をまたぎ、甲州街道手前までの道路工事をを行っています。安全性向上のために、①現況のルートから、②道路暫定開放後の新しい道路に自動車や歩行者、自転車等の交通を切替え、同時に、踏切を廃止する予定です。



※本図面は現時点の計画であり、関係機関等との調整により詳細な箇所に変更が生じる場合があります。