

京王電鉄京王線(笹塚駅～仙川駅間)  
連続立体交差事業

## 鉄道工事の概要

第7工区(千歳烏山駅付近)

令和4年9月

京王電鉄株式会社  
安藤・間・浅沼JV

# 説明内容

事業概要

第7工区施工方法

工事車両の通行

工事工程

令和4年度(2022年度)工事着手箇所

騒音・振動への対策

作業日・作業時間

お問い合わせ先

# 事業概要

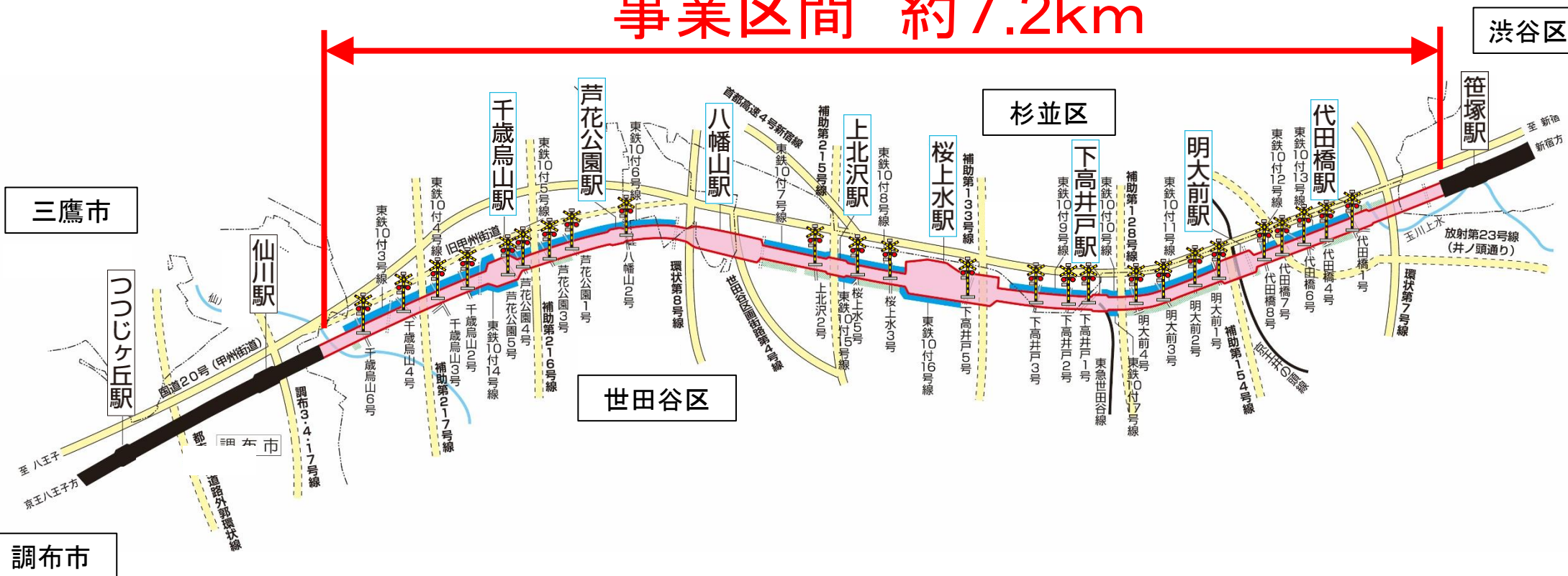
# 事業区間



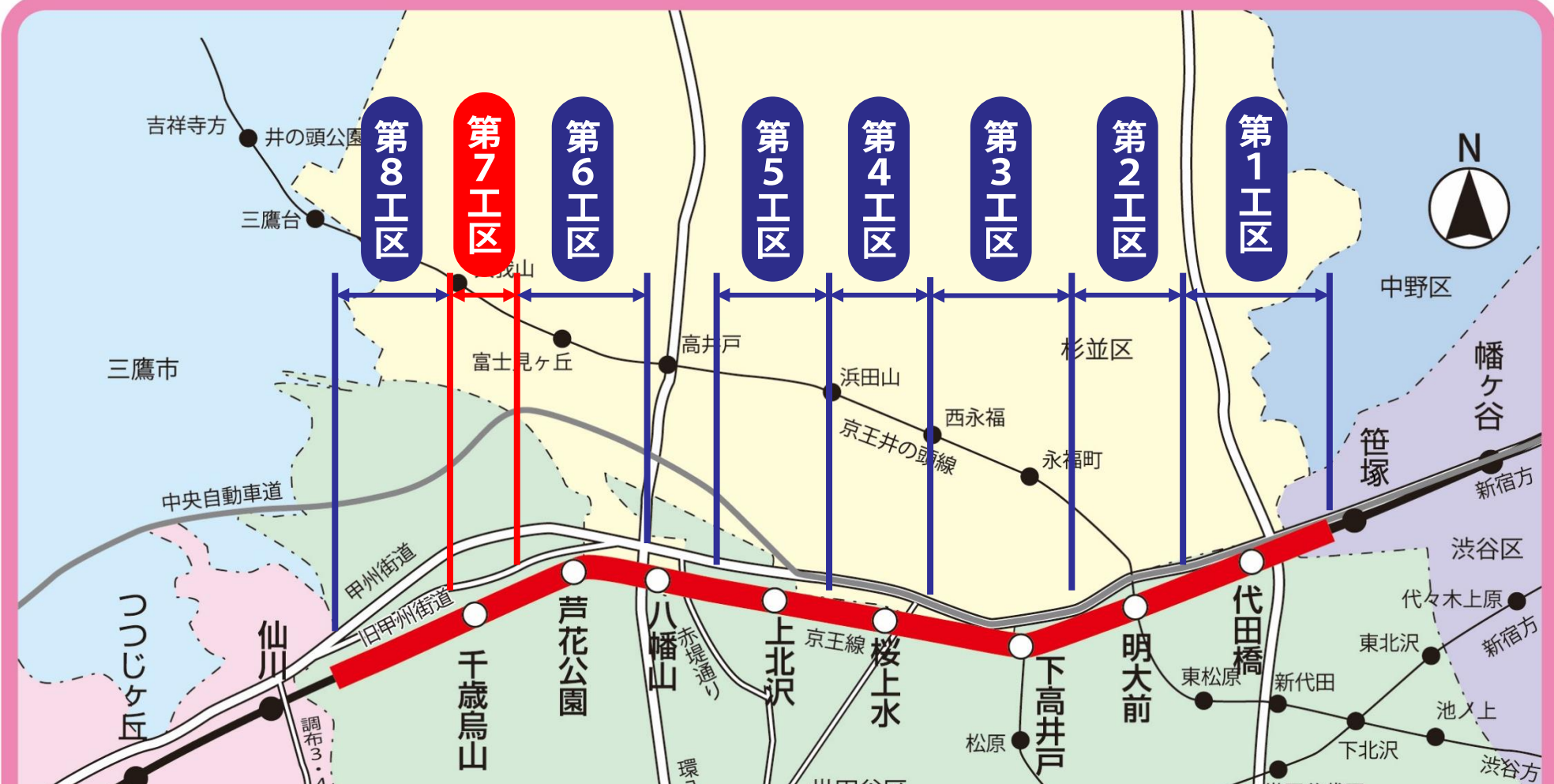
踏切



事業区間 約7.2km



# 工事説明対象範囲

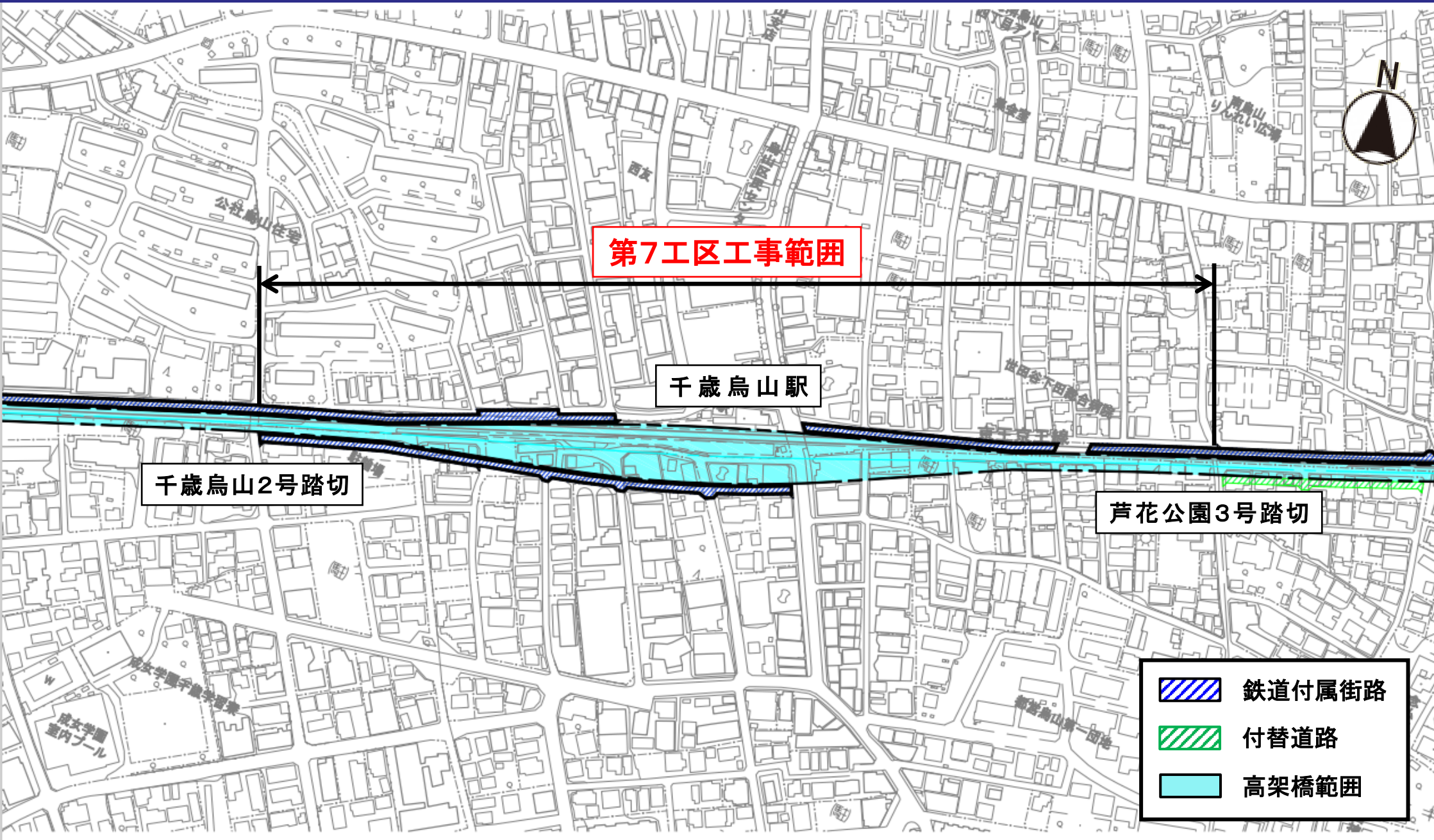


**第7工区 安藤・間・浅沼JV**

# 第7工区施工方法



# 工事範囲



第7工区工事範囲

千歳烏山駅

千歳烏山2号踏切

芦花公園3号踏切

鉄道付属街路

付替道路

高架橋範囲

# 準備工事

## 仮囲い工



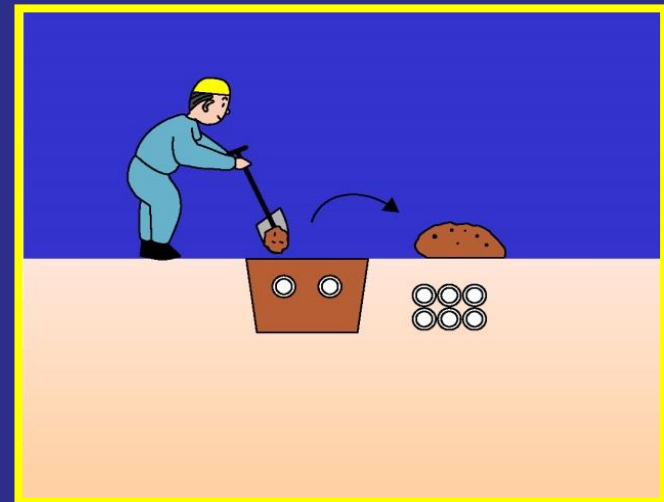
## ヤード整備工



## 木製覆工

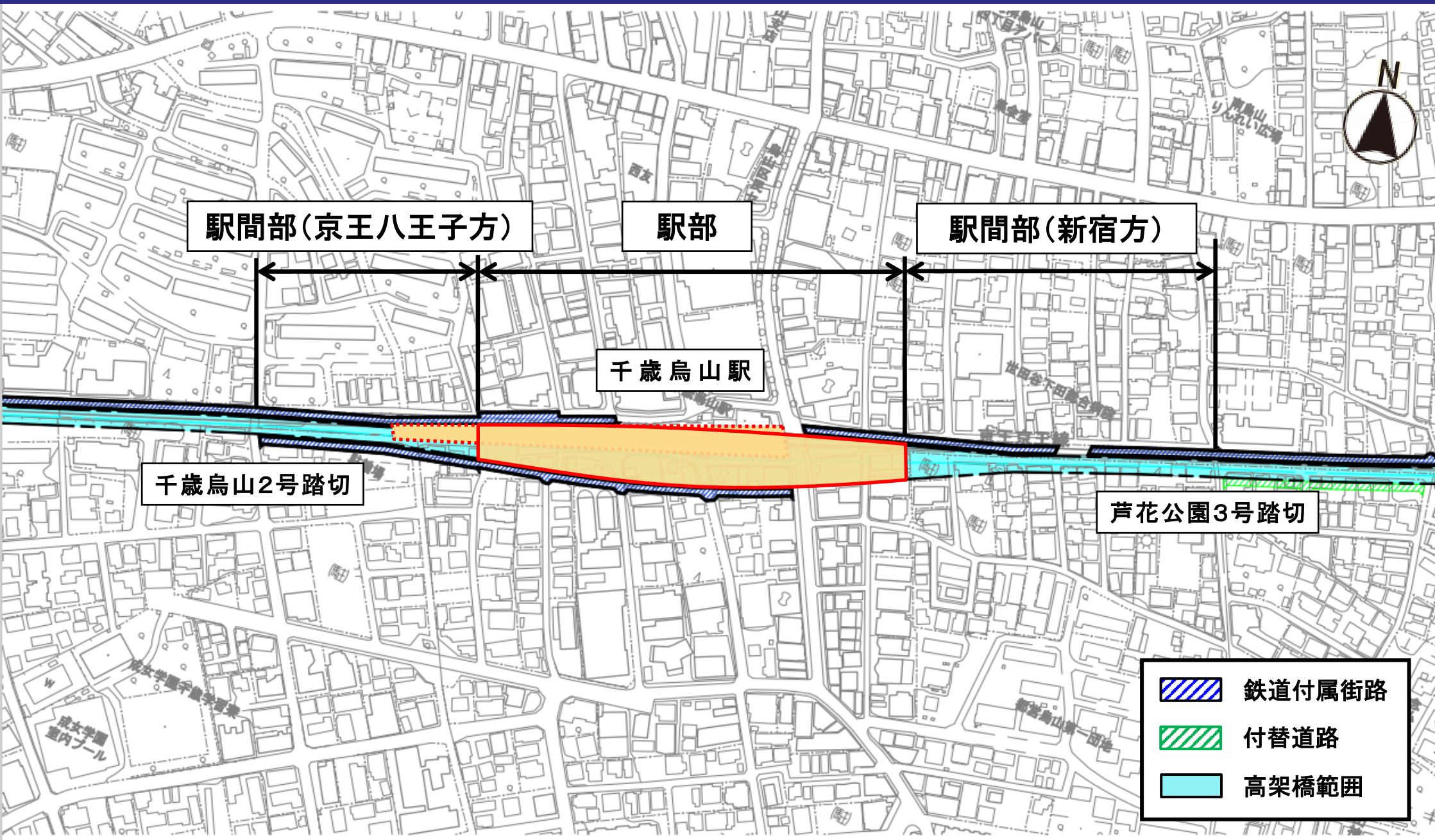


## 試掘調査

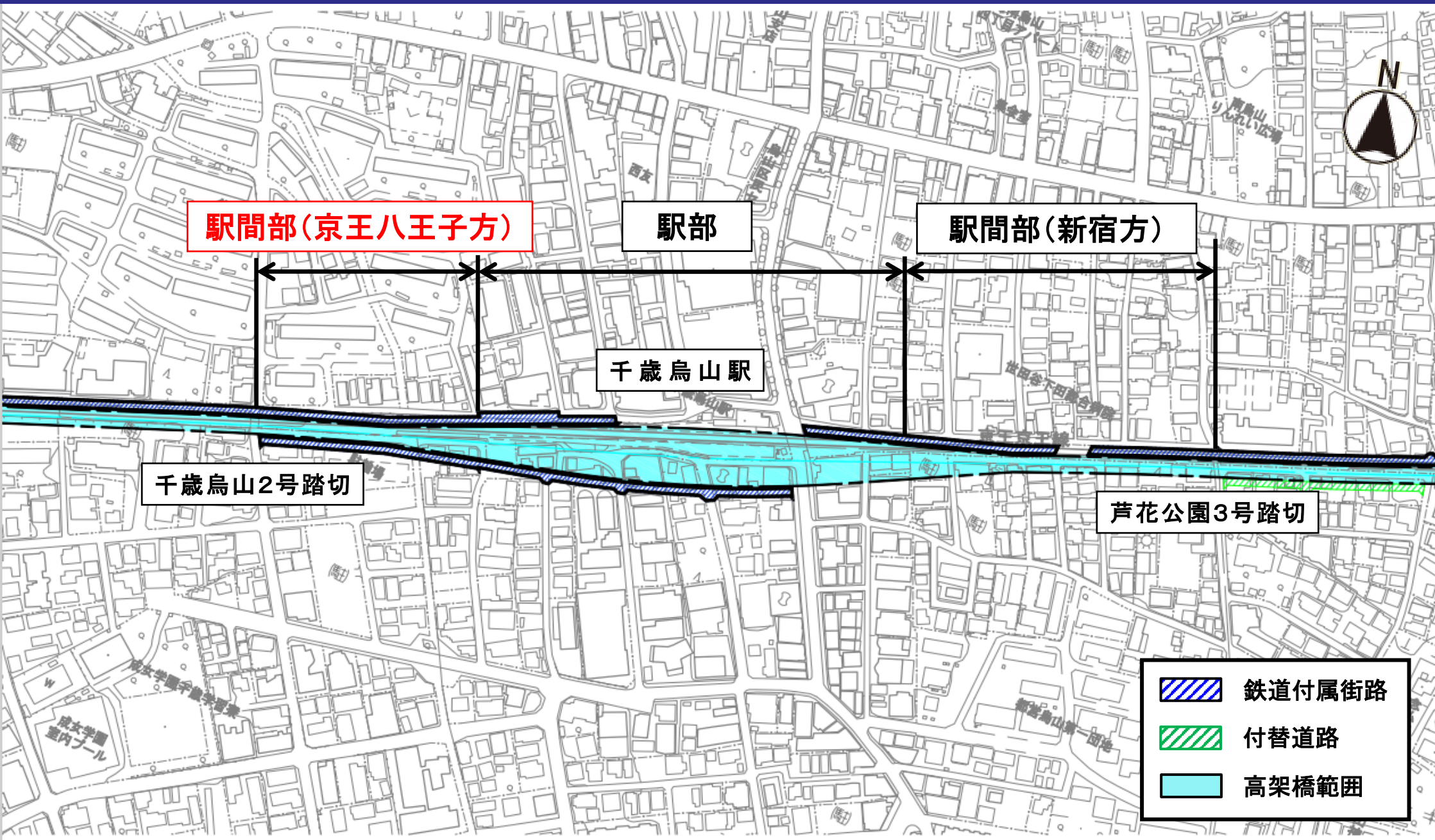




# 工事範囲



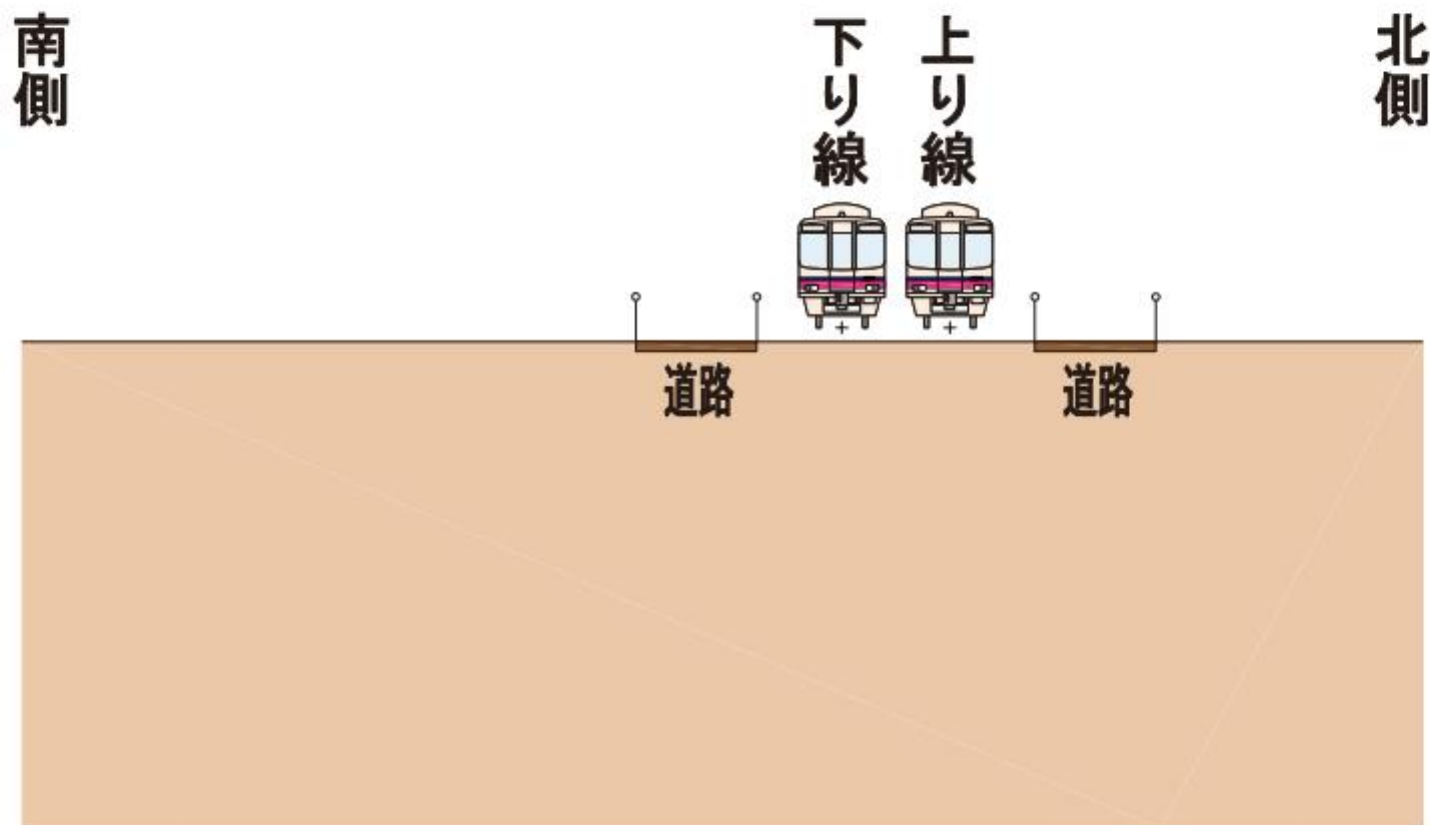
# 工事範囲





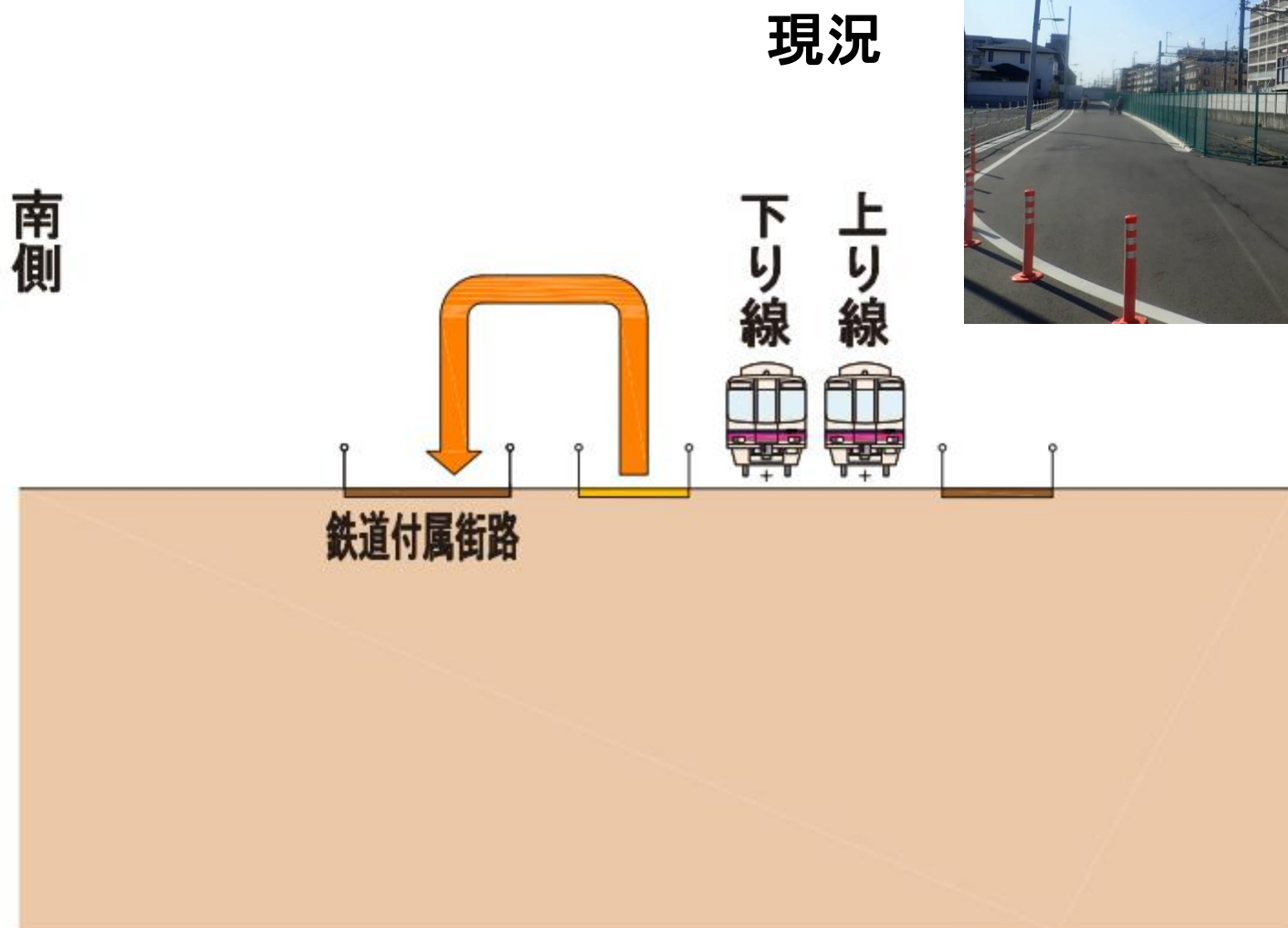
# 施工順序図(駅間部)

## ①施工前



# 施工順序図(駅間部)

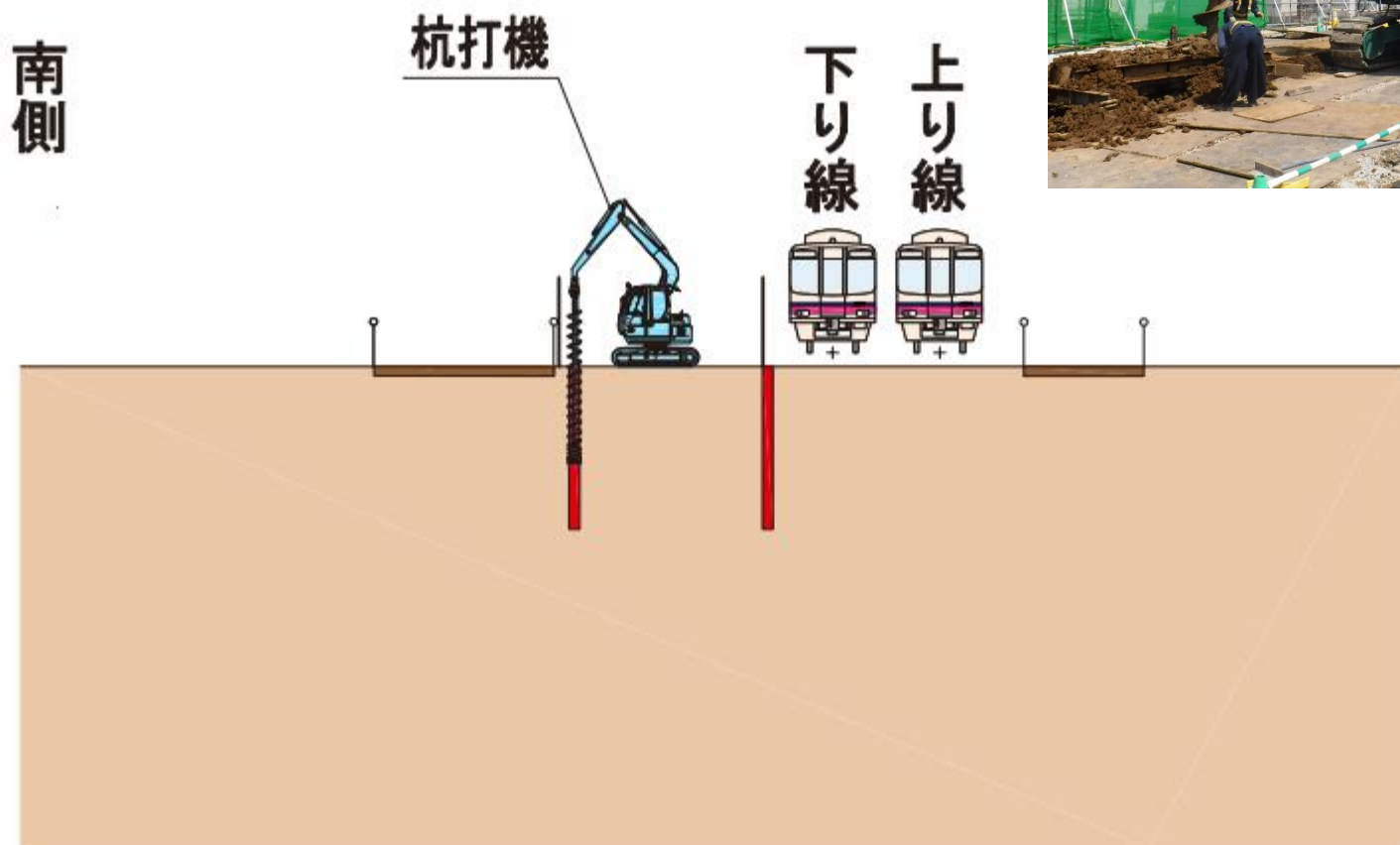
## ② 鉄道附属街路切替



# 施工順序図(駅間部)

## ③土留設置

土留設置状況  
(明大前駅付近)





# 施工順序図(駅間部)

## ④基礎杭構築

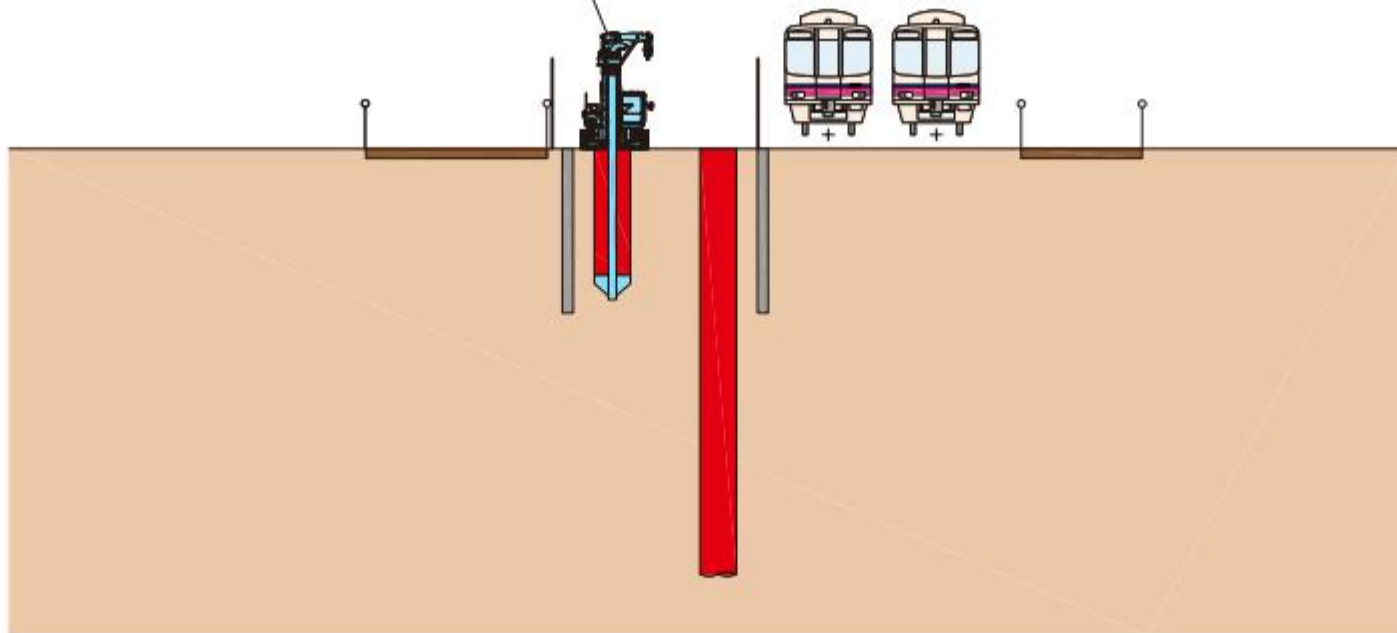
鉄筋かご建込み状況  
(千歳烏山駅～仙川駅間)

南側

杭打機

下り線

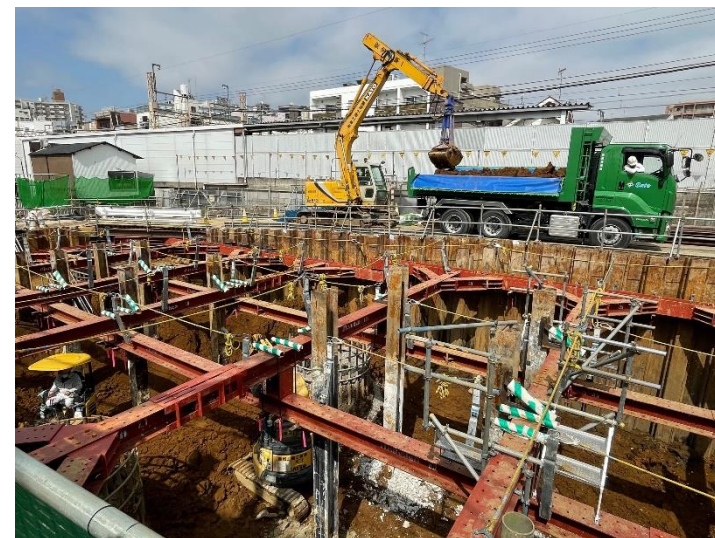
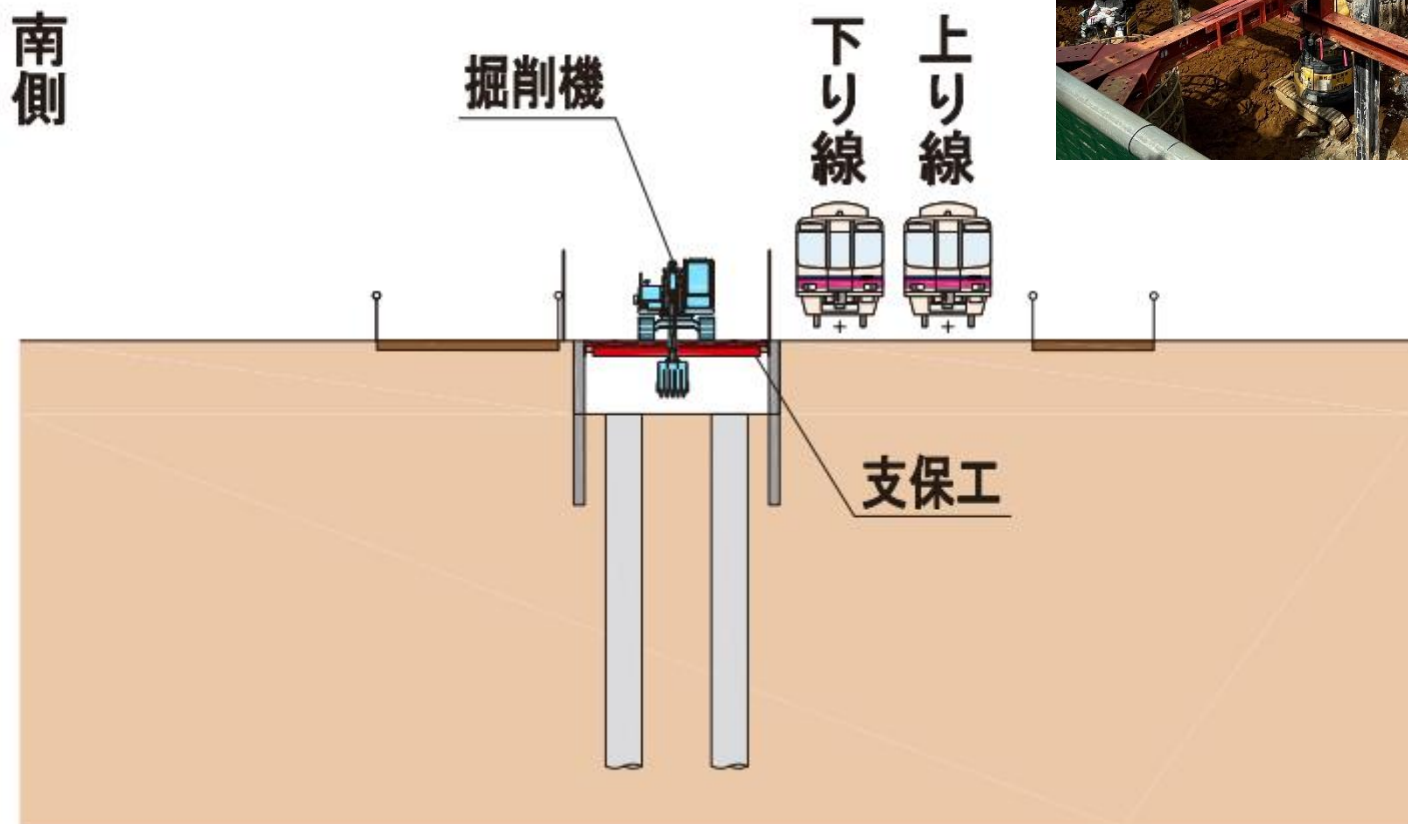
上り線



# 施工順序図(駅間部)

## ⑤掘削

掘削状況  
(明大前駅付近)



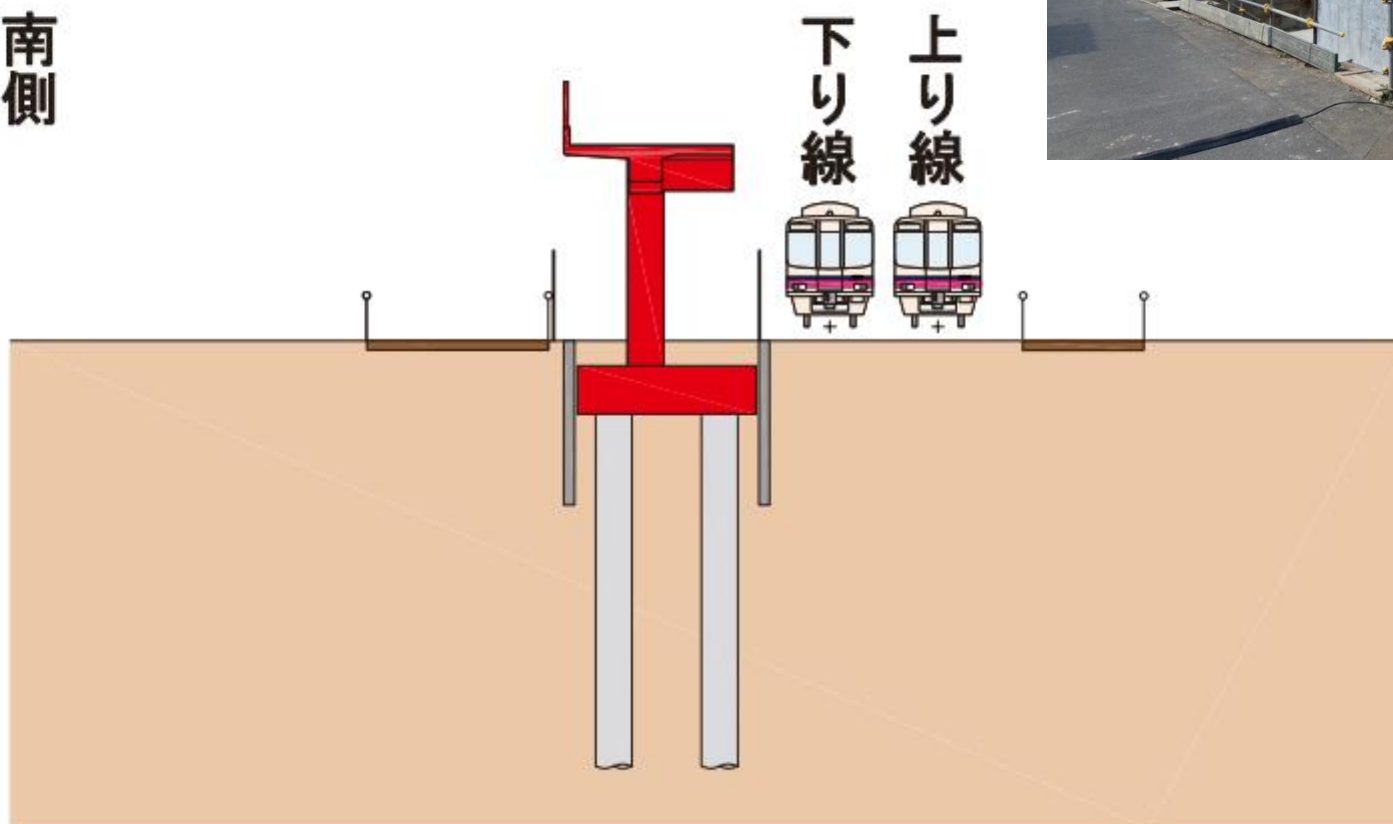
# 施工順序図(駅間部)

## ⑥ 躯体構築

躯体構築状況  
(明大前駅付近)

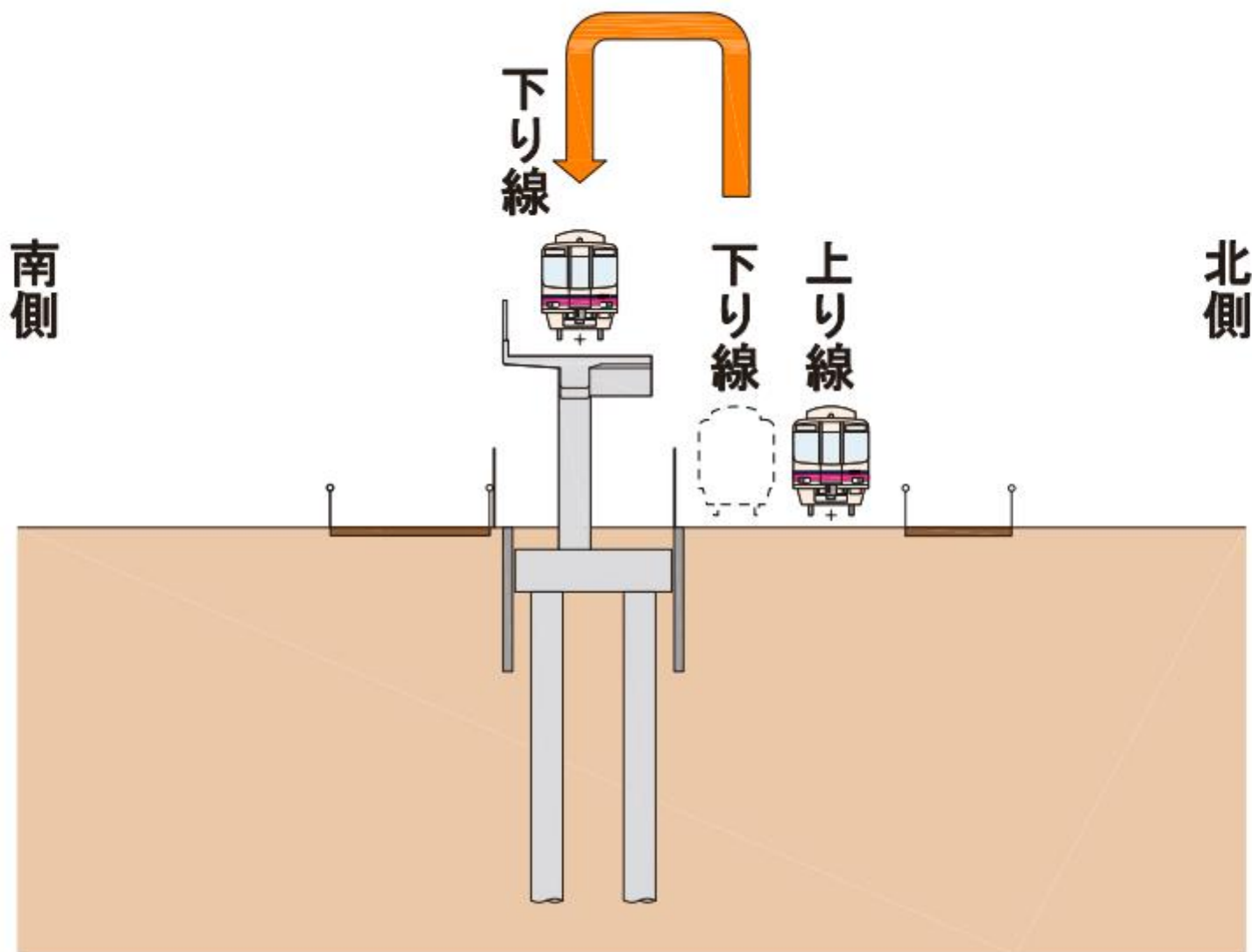


南側



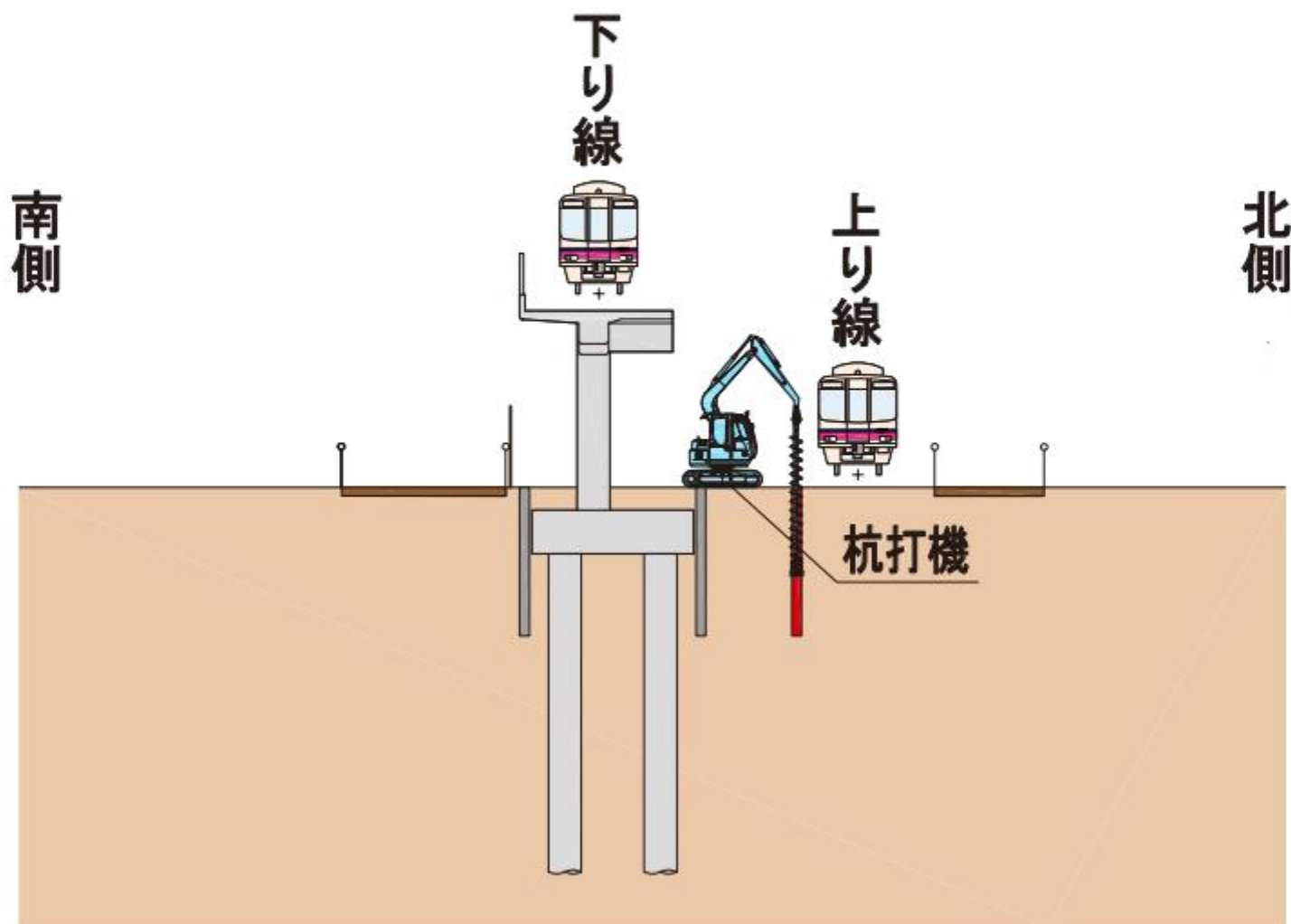
# 施工順序図(駅間部)

## ⑦下り線切替



# 施工順序図(駅間部)

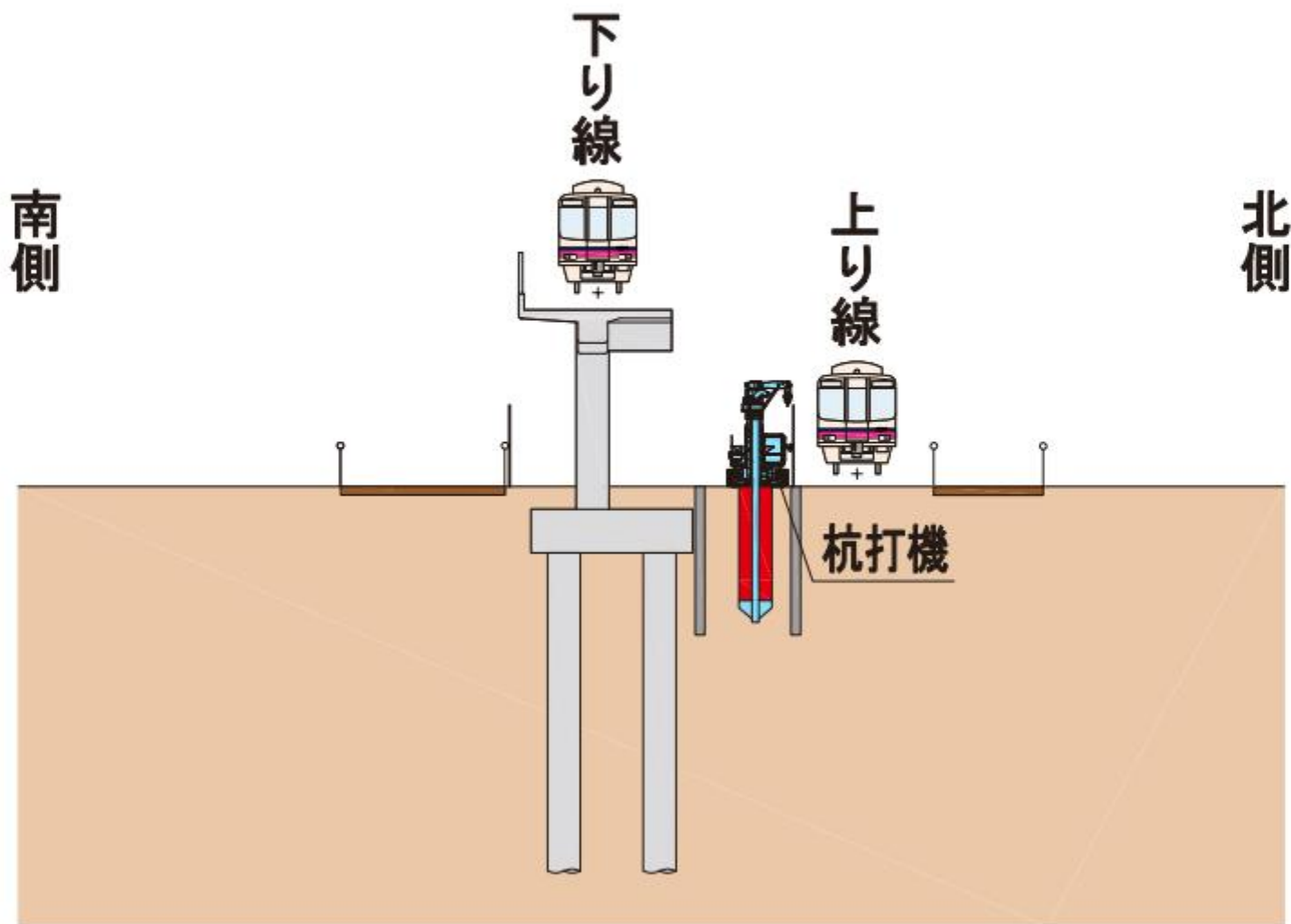
## ⑧土留設置





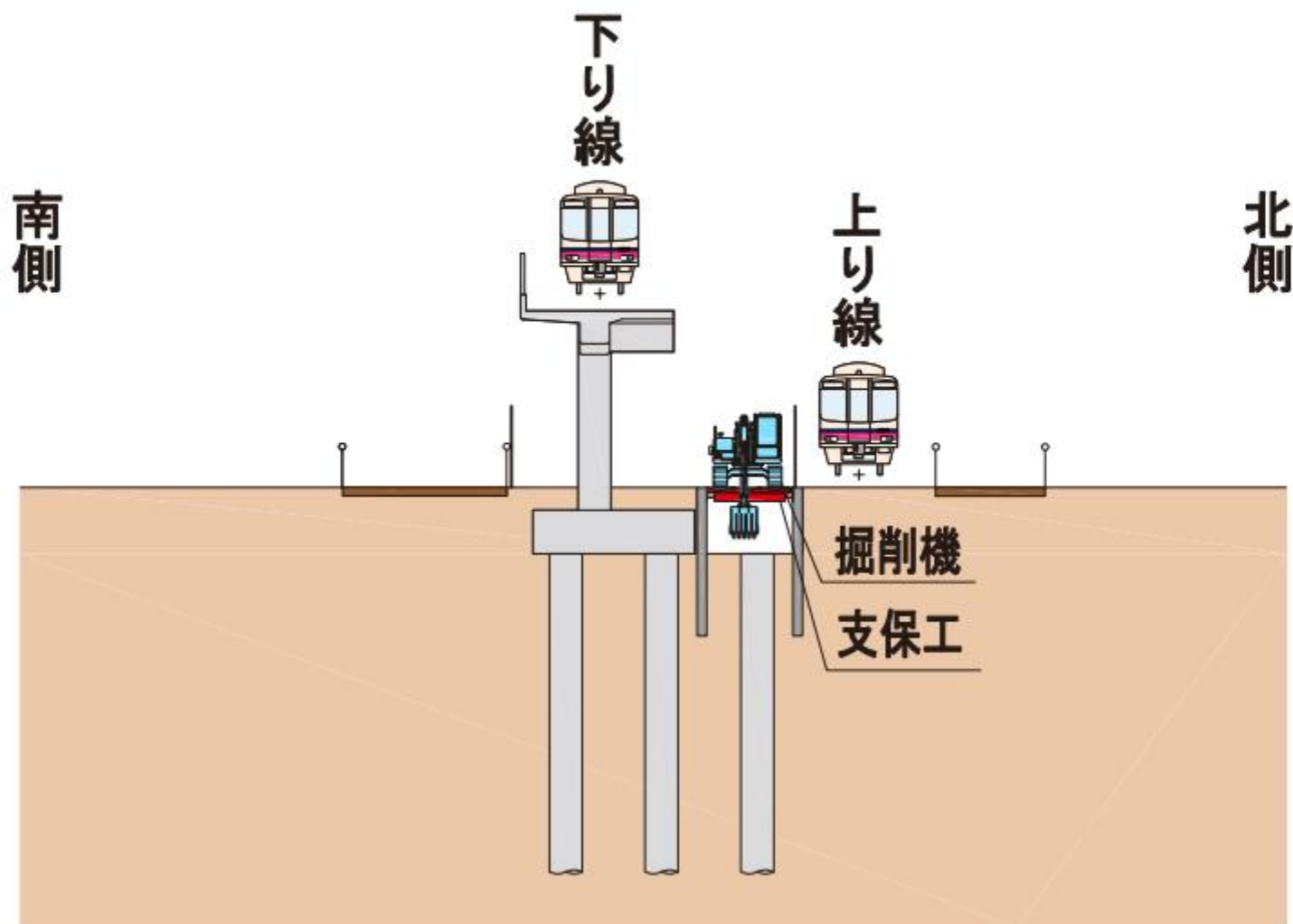
# 施工順序図(駅間部)

## ⑨基礎杭構築



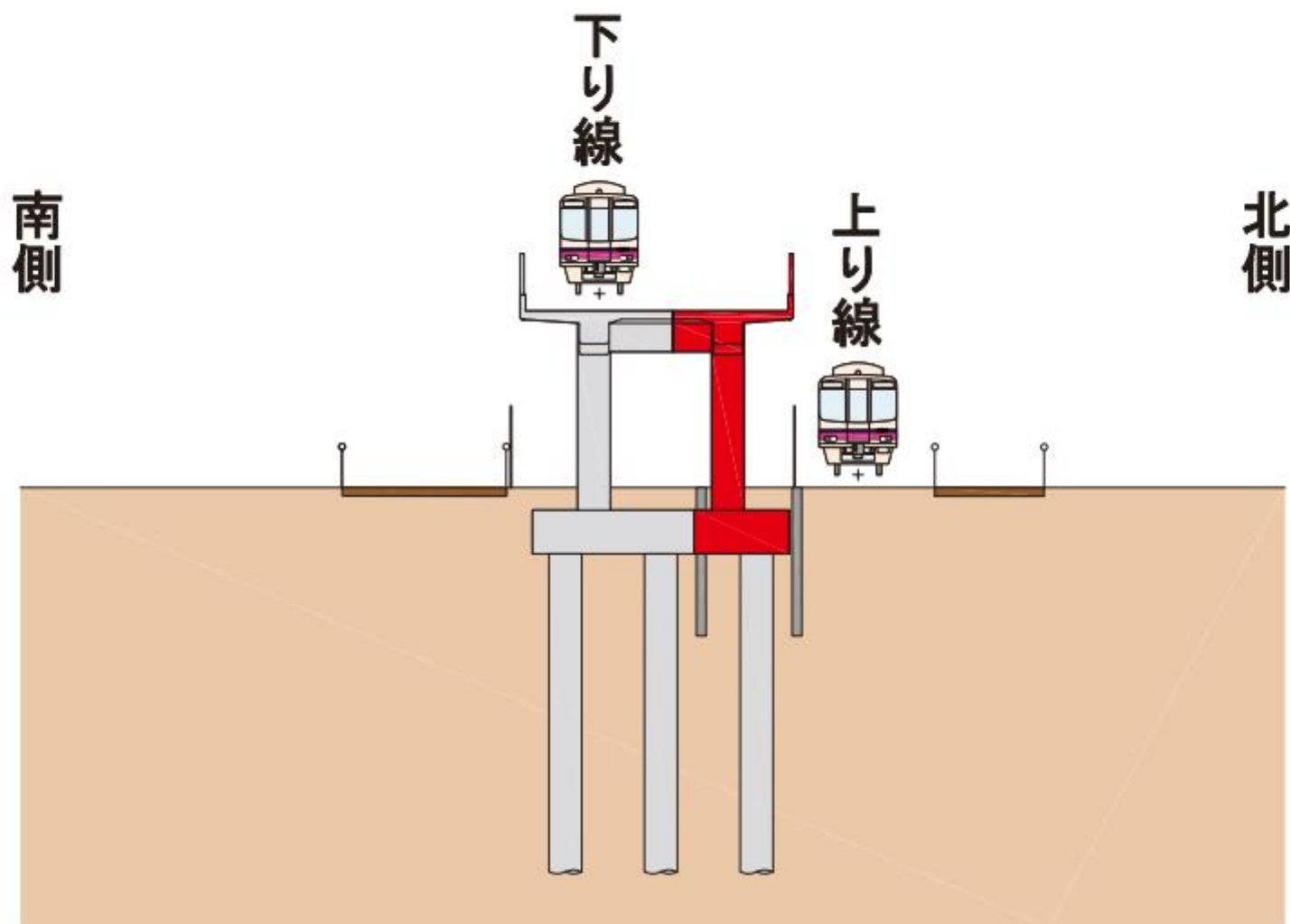
# 施工順序図(駅間部)

## ⑩掘削



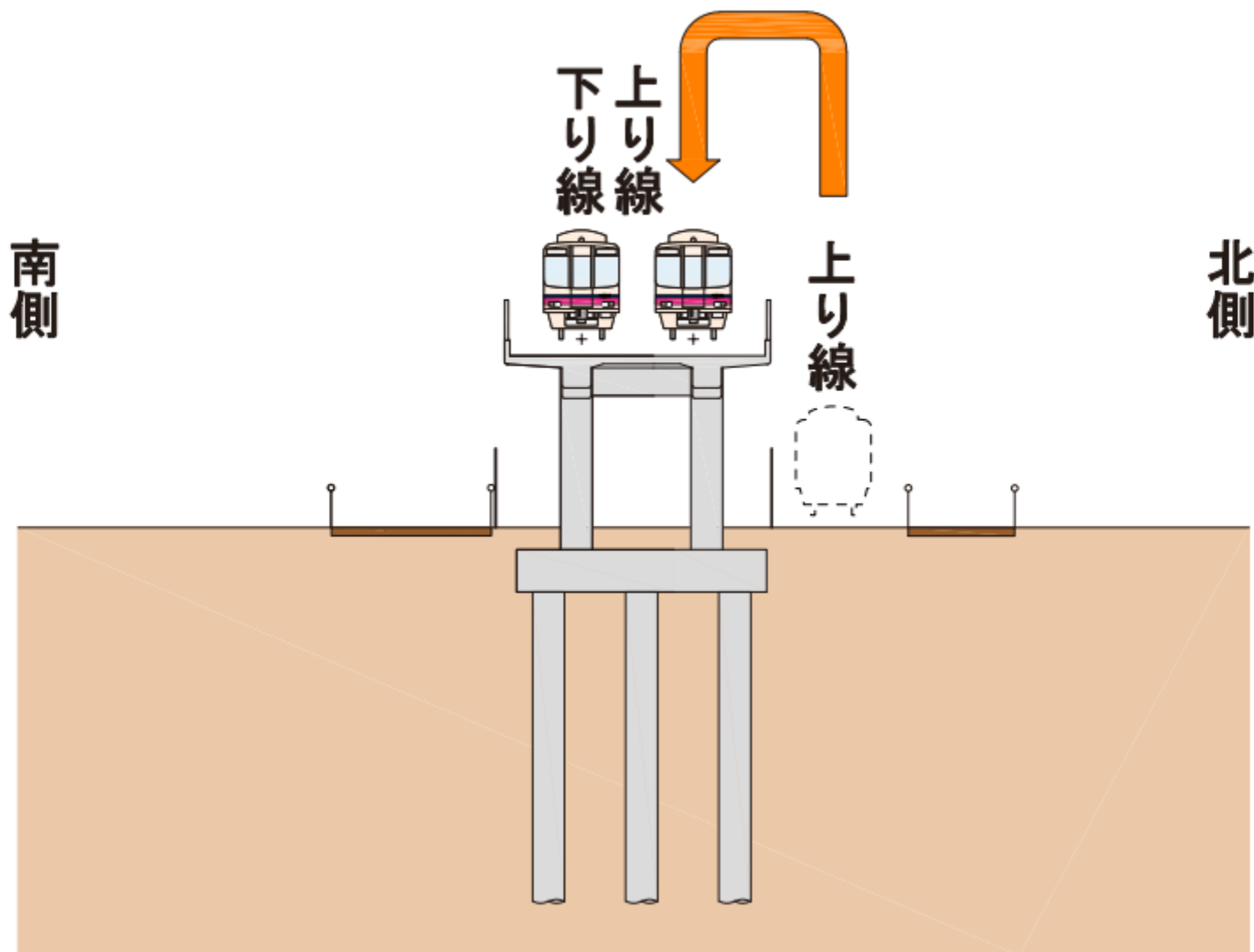
# 施工順序図(駅間部)

## ⑪ 躯体構築



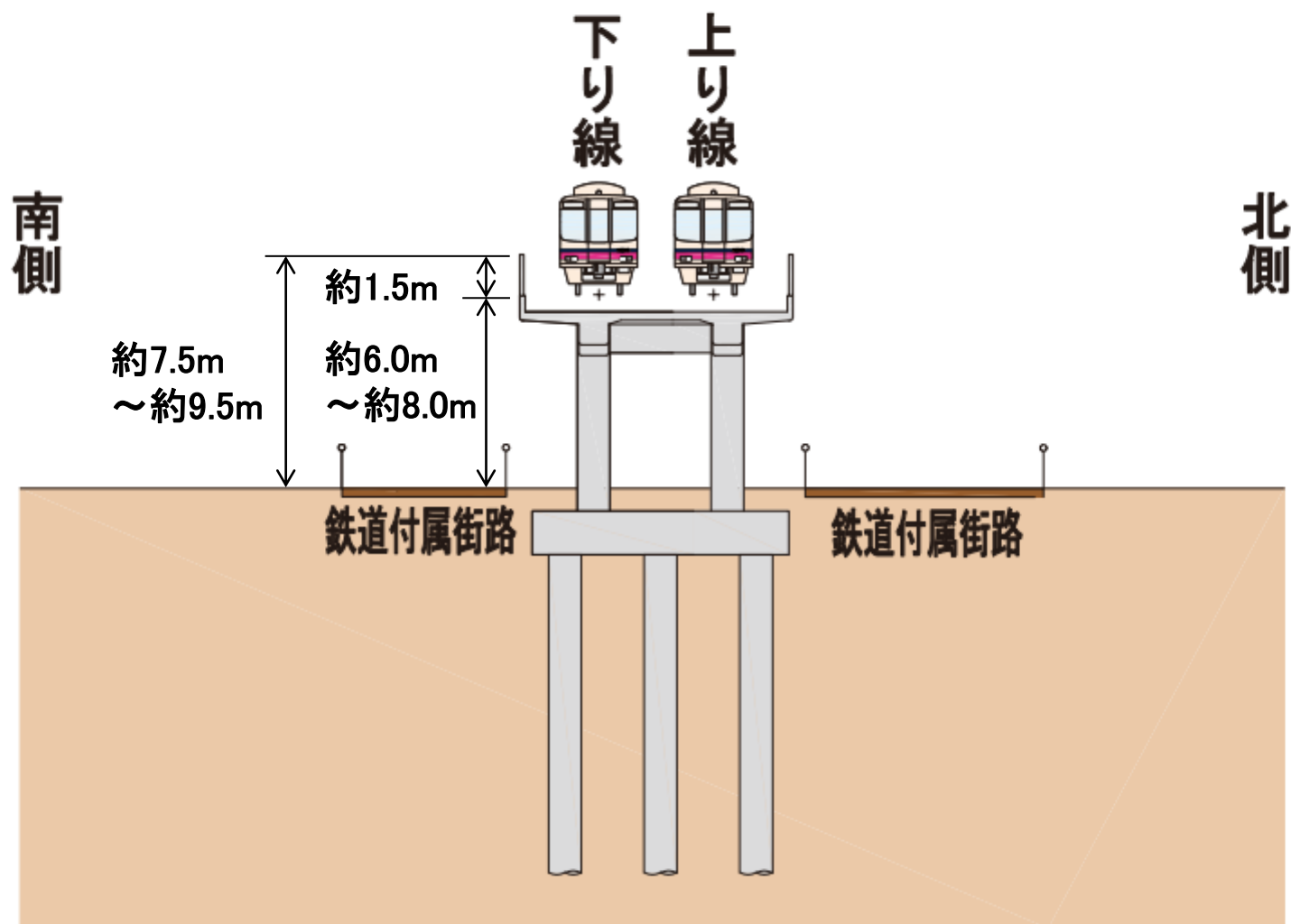
# 施工順序図(駅間部)

## ⑫上り線切替



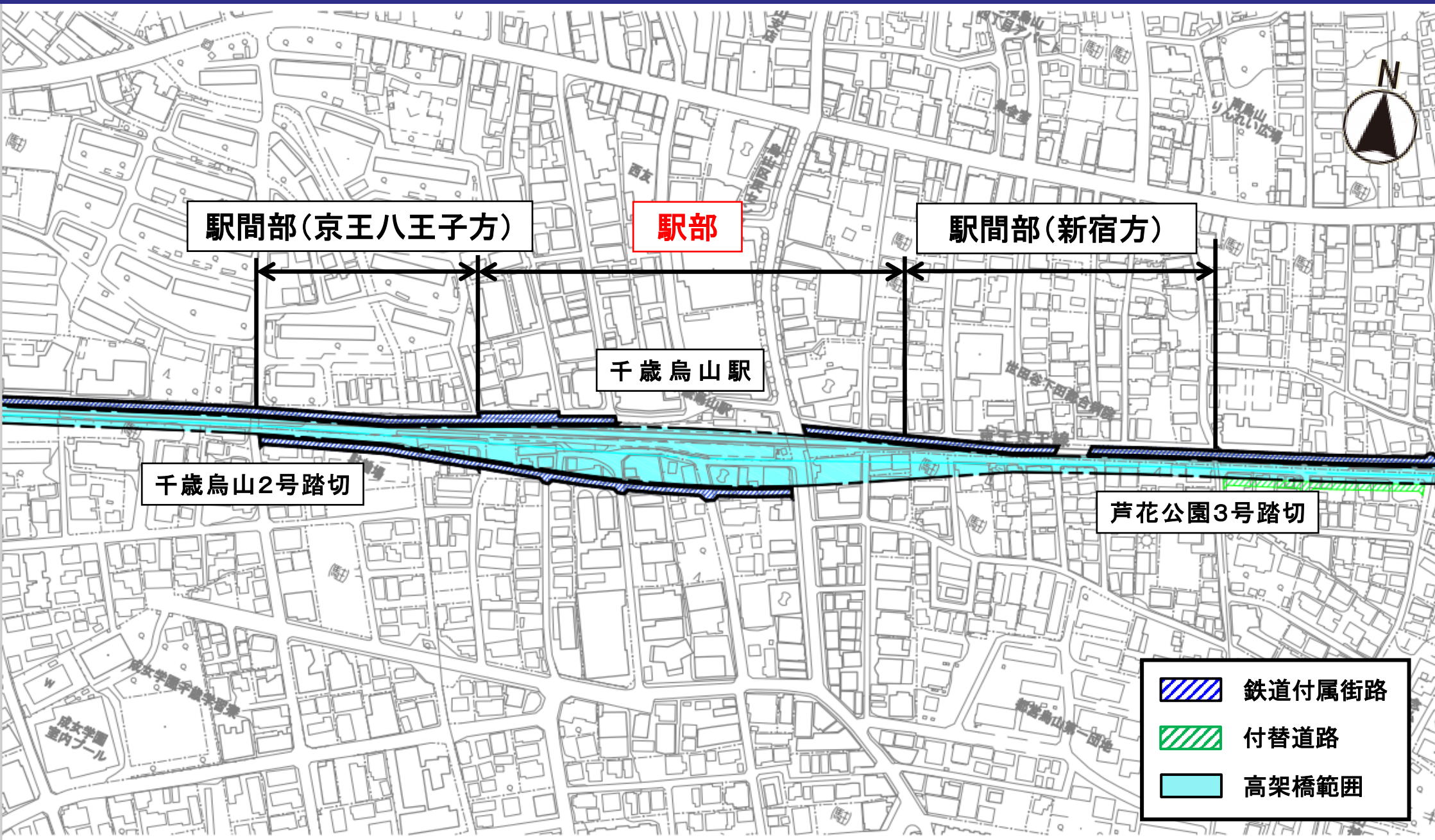
# 施工順序図(駅間部)

## ⑬完成



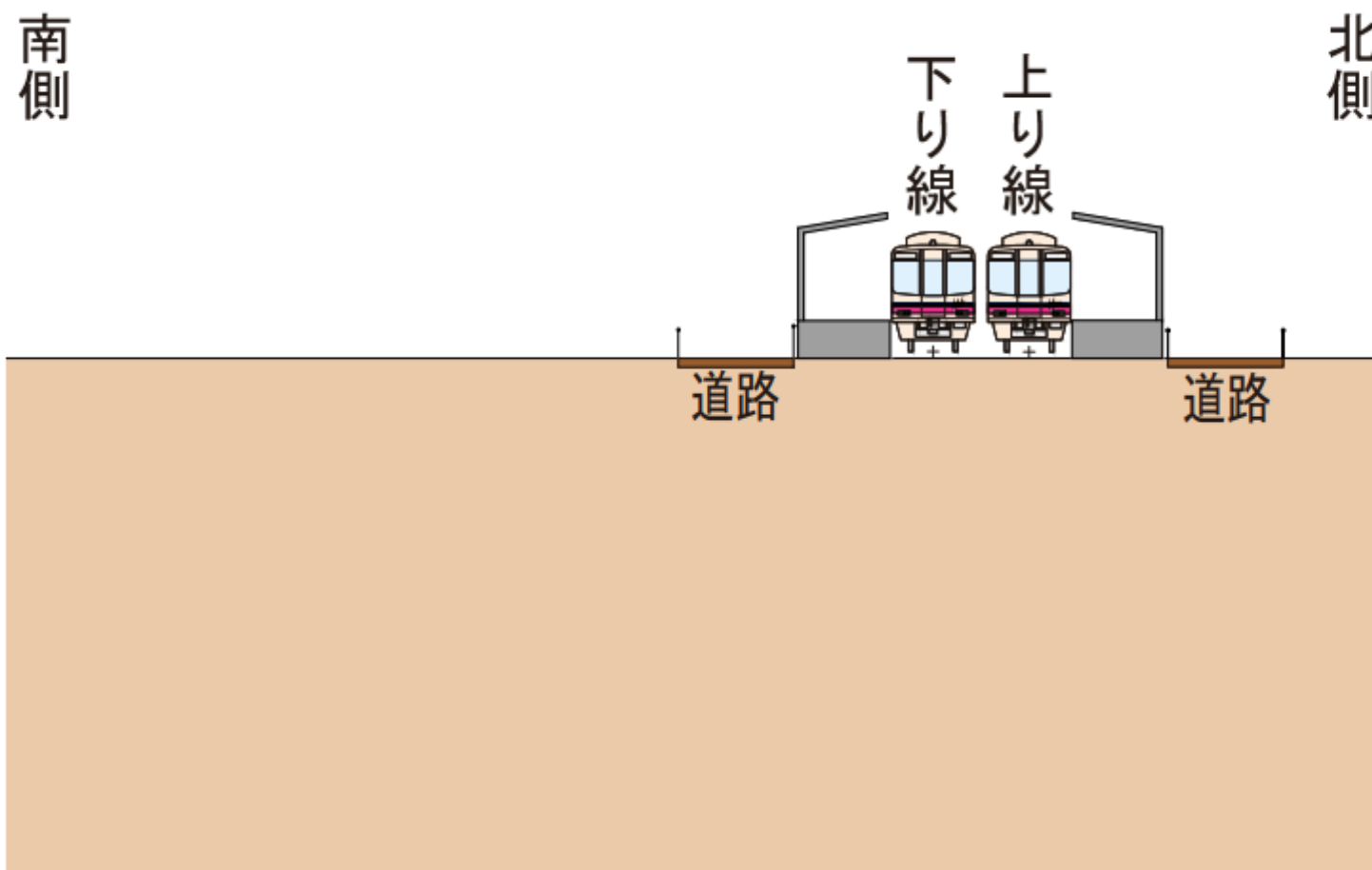


# 工事範囲



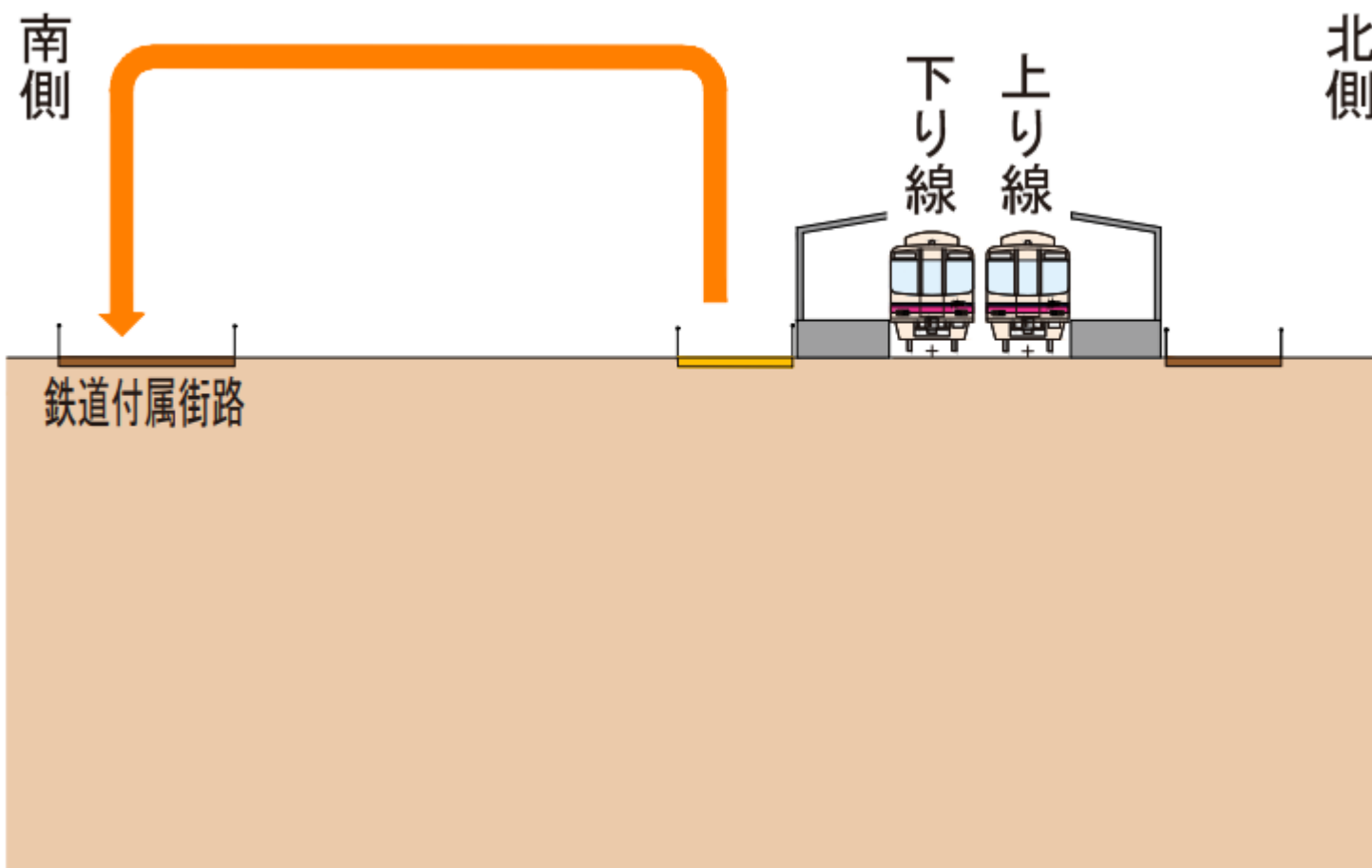
# 施工順序図(千歳烏山駅部)

## ①施工前



# 施工順序図(千歳烏山駅部)

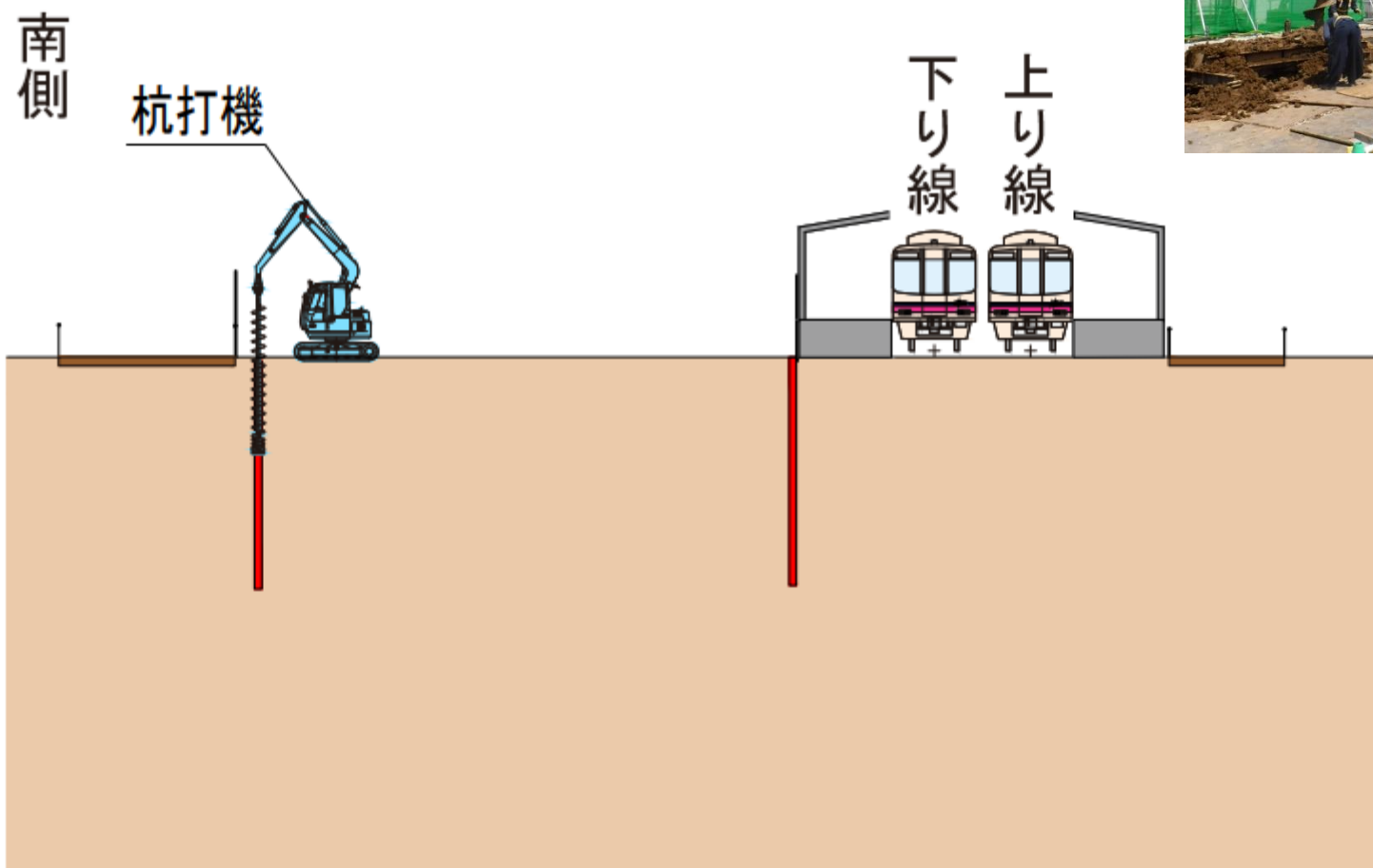
## ② 鉄道附属街路切替



# 施工順序図(千歳烏山駅部)

## ③土留設置

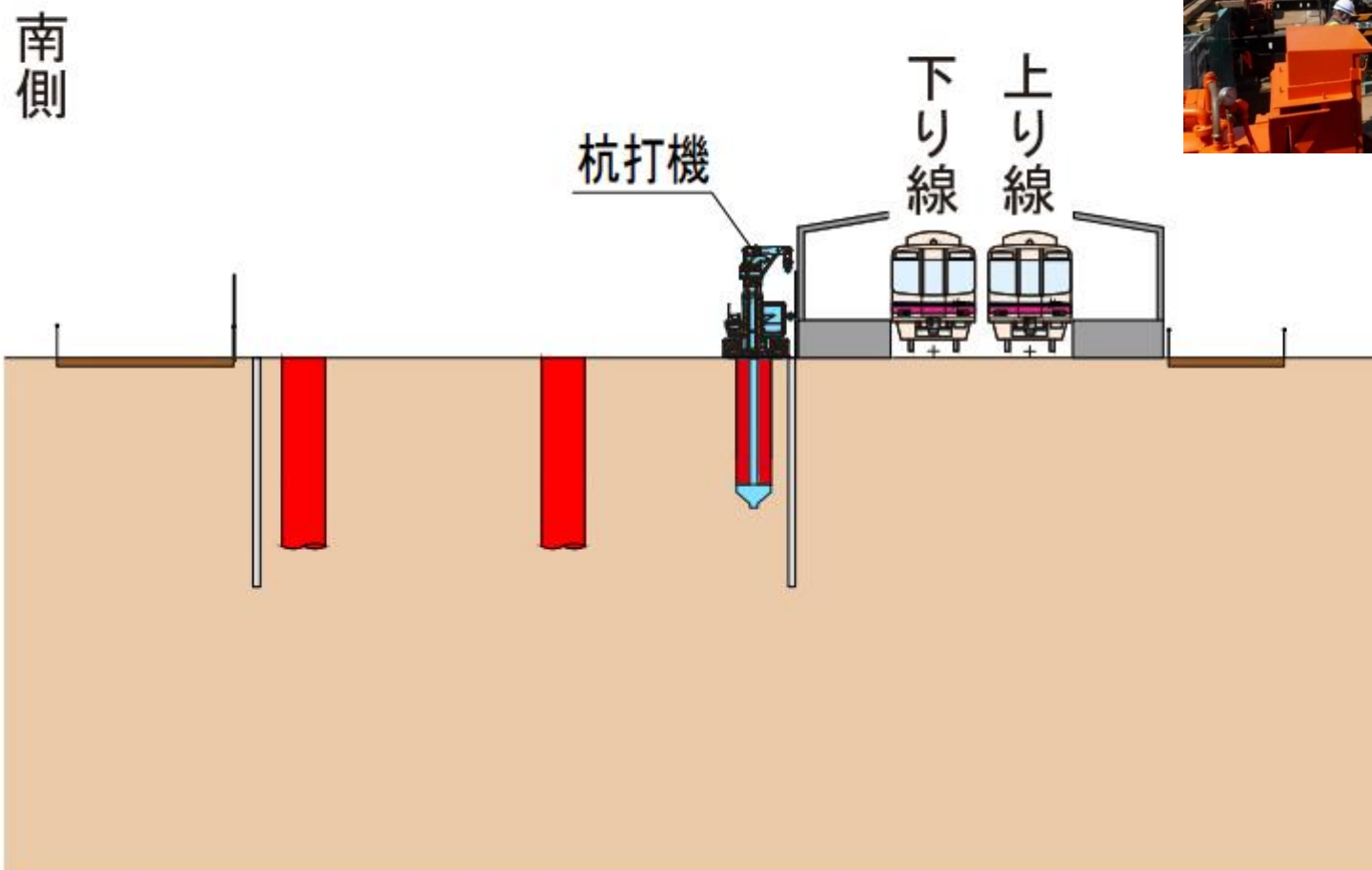
土留設置状況  
(明大前駅付近)



# 施工順序図(千歳烏山駅部)

## ④基礎杭構築

鉄筋かご建込み状況  
(千歳烏山駅～仙川駅間)

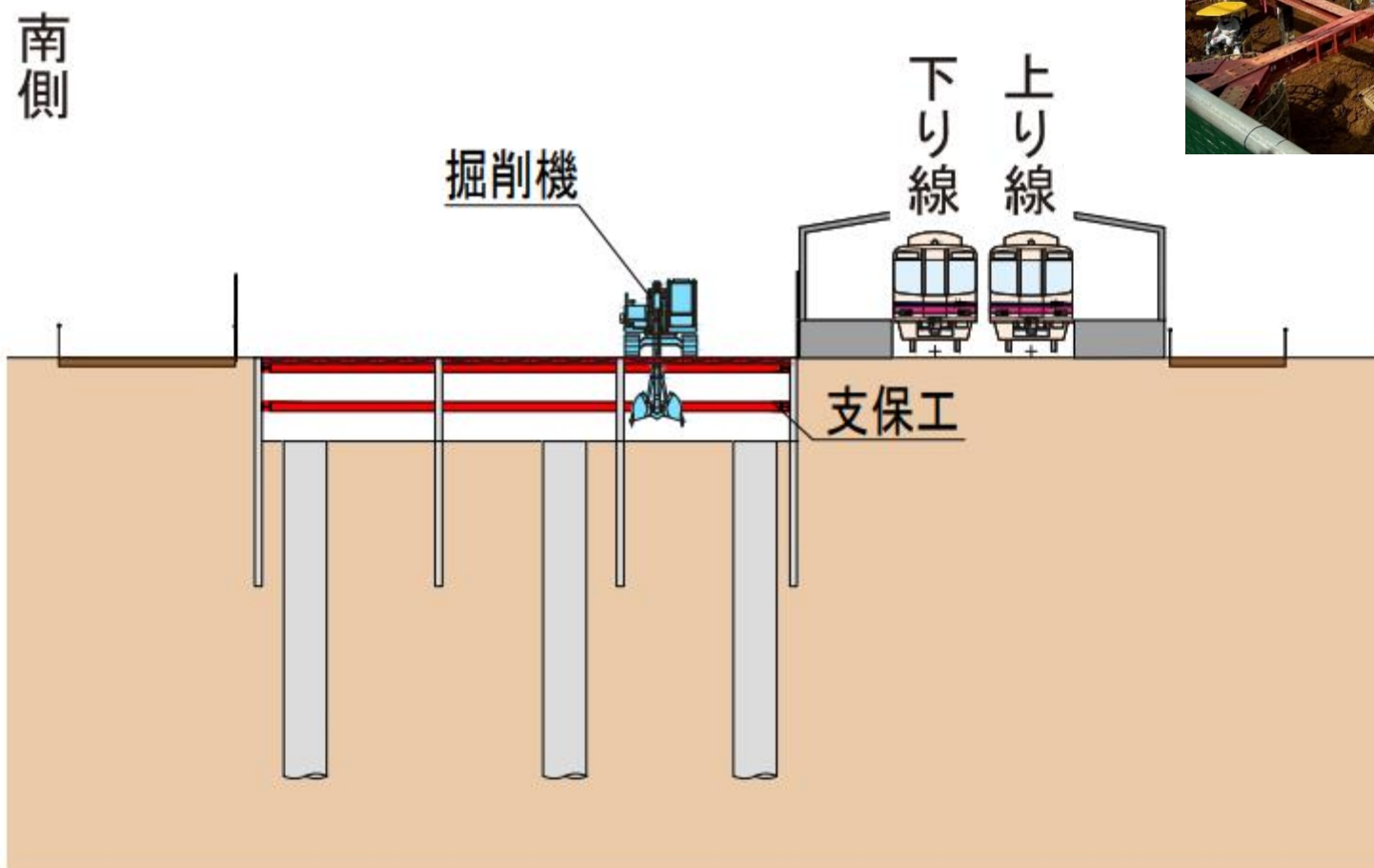




# 施工順序図(千歳烏山駅部)

## ⑤掘削

掘削状況  
(明大前駅付近)

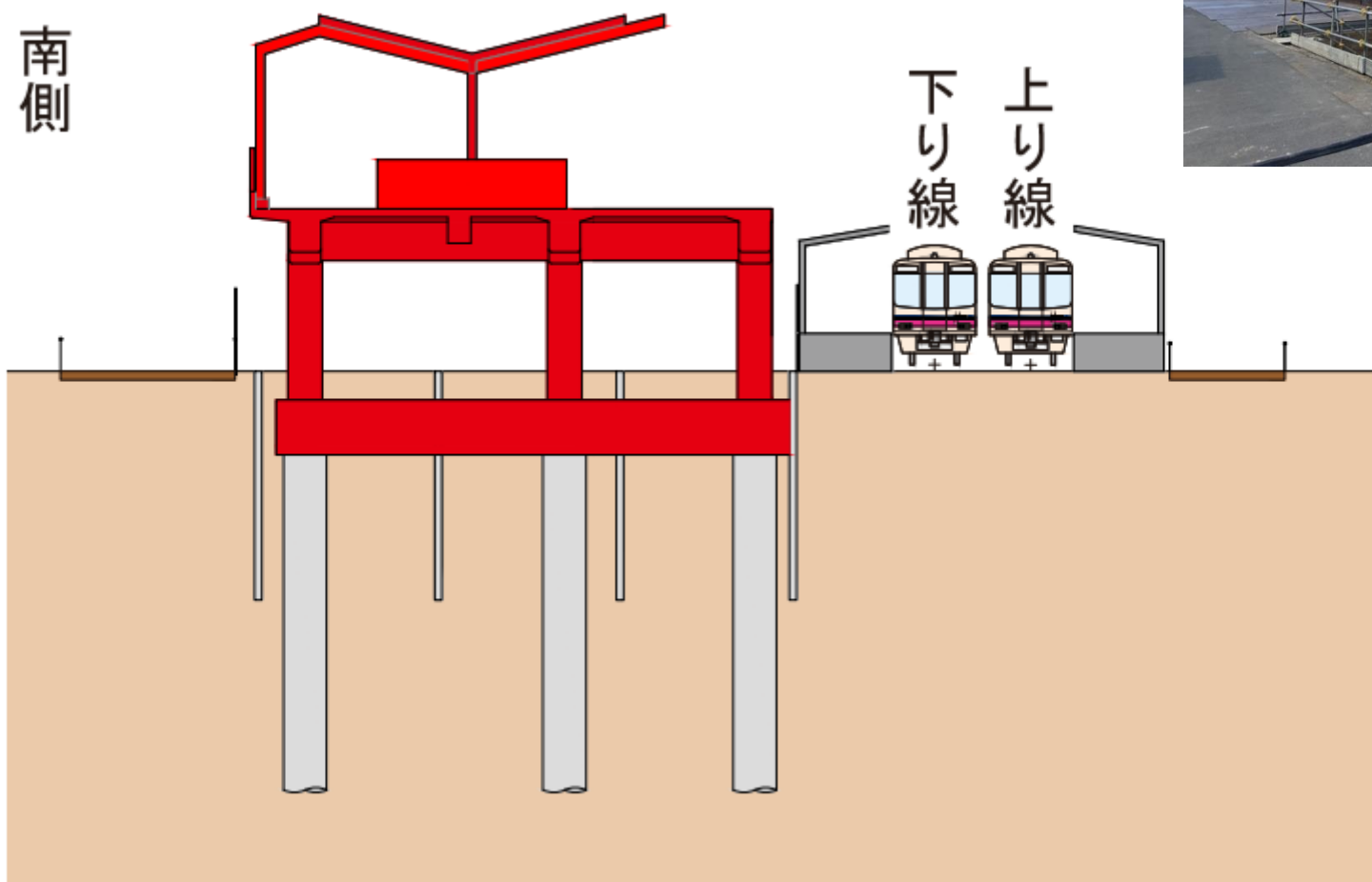




# 施工順序図(千歳烏山駅部)

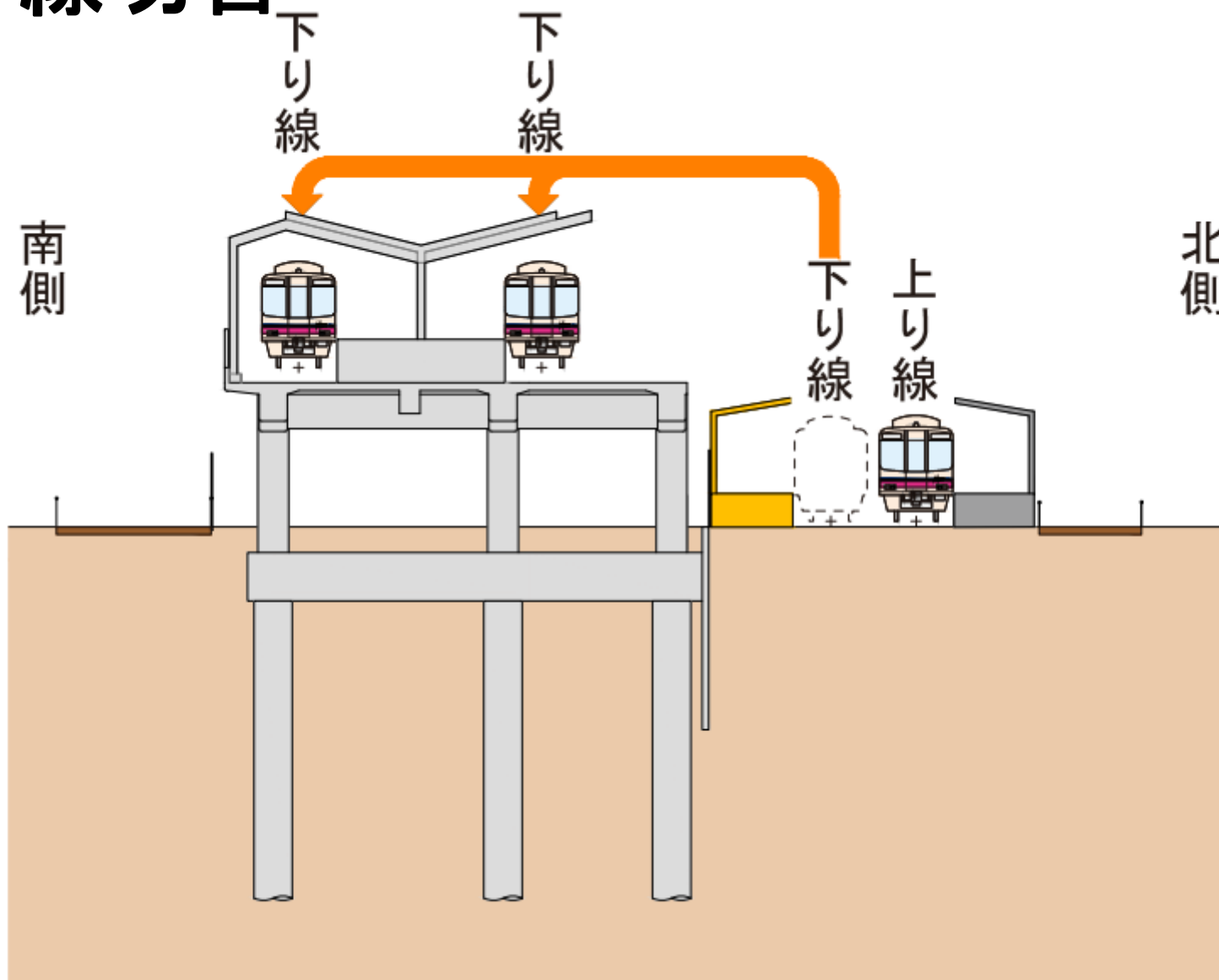
## ⑥ 躯体構築

躯体構築状況  
(明大前駅付近)



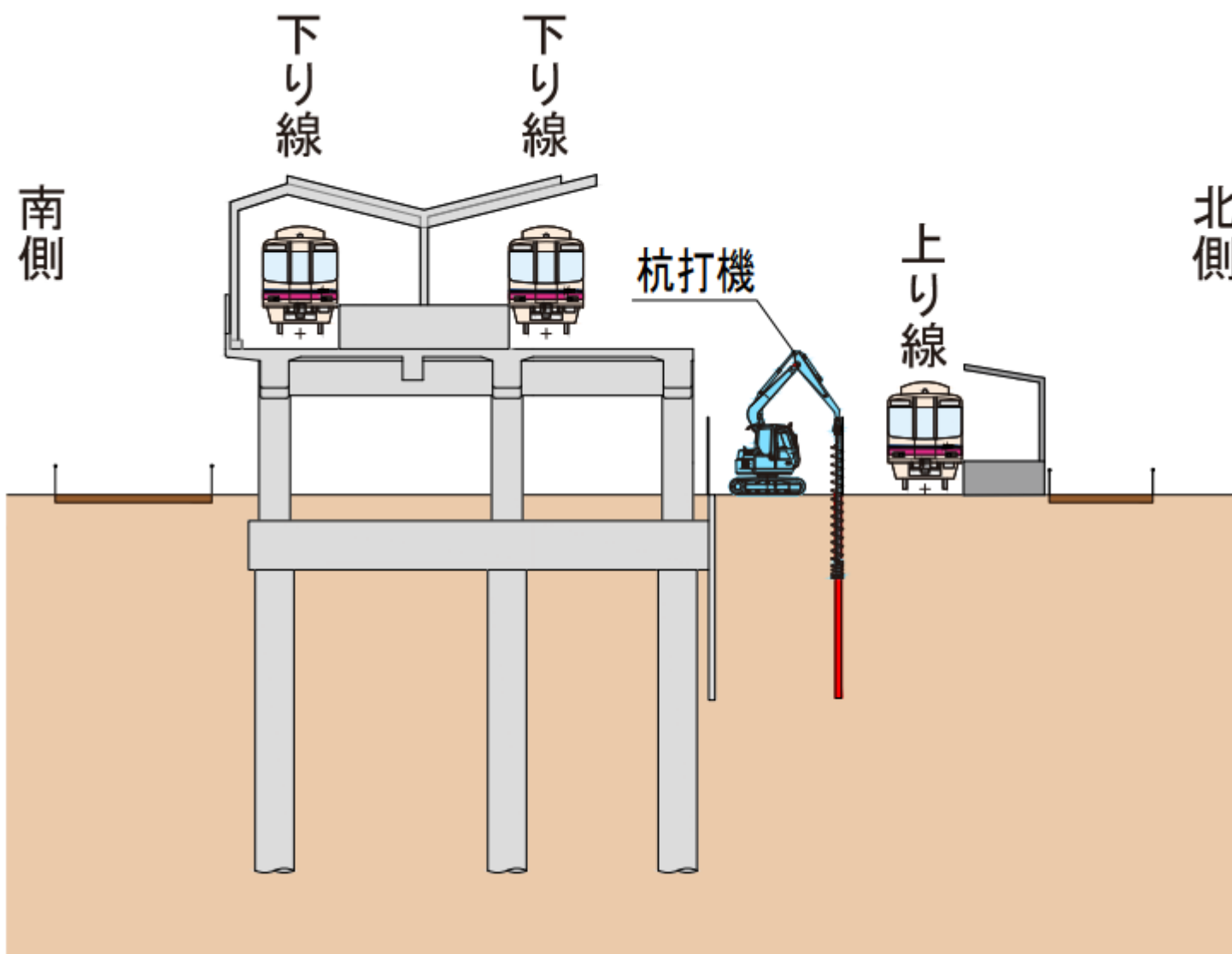
# 施工順序図(千歳烏山駅部)

## ⑦下り線切替



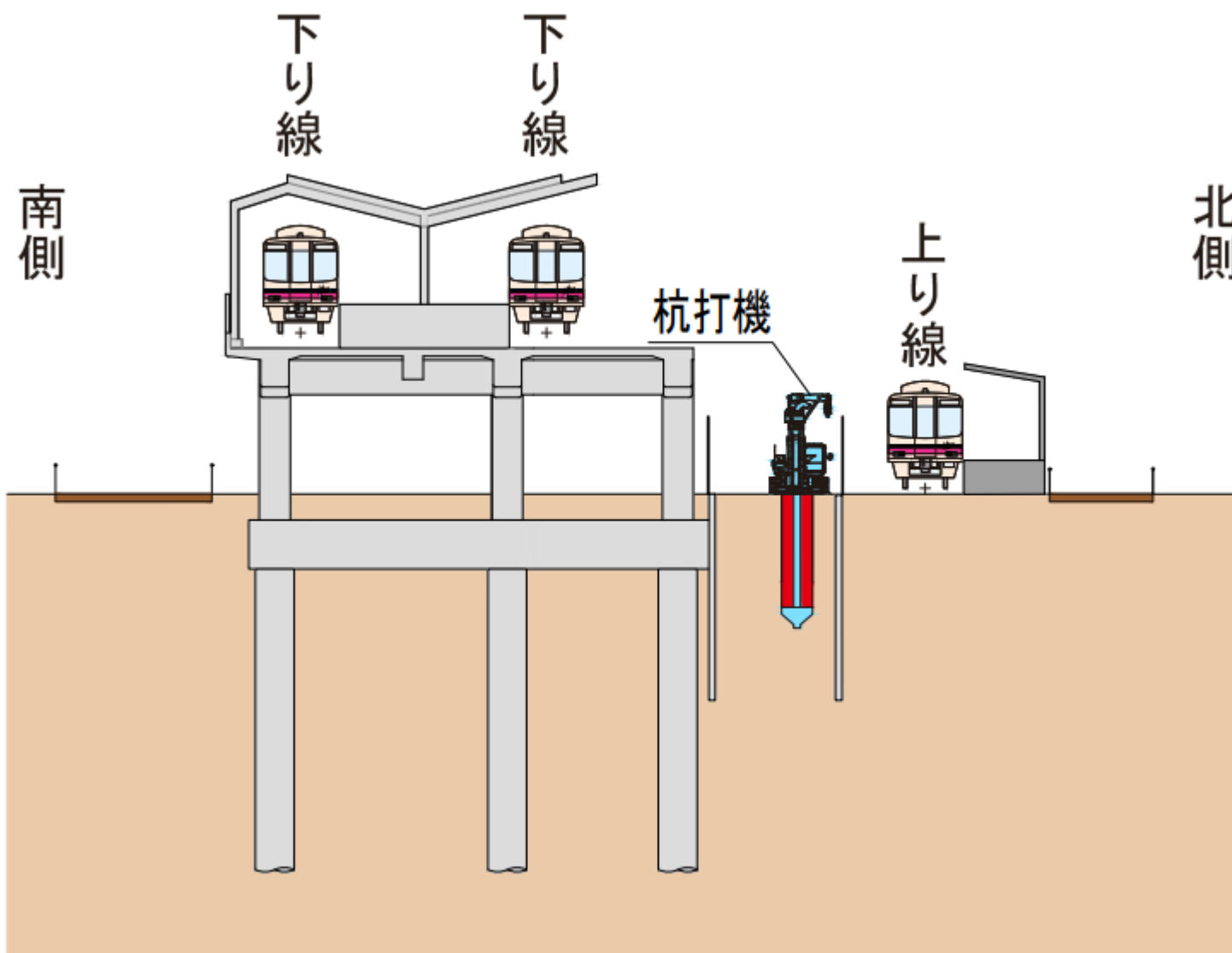
# 施工順序図(千歳烏山駅部)

## ⑧土留設置



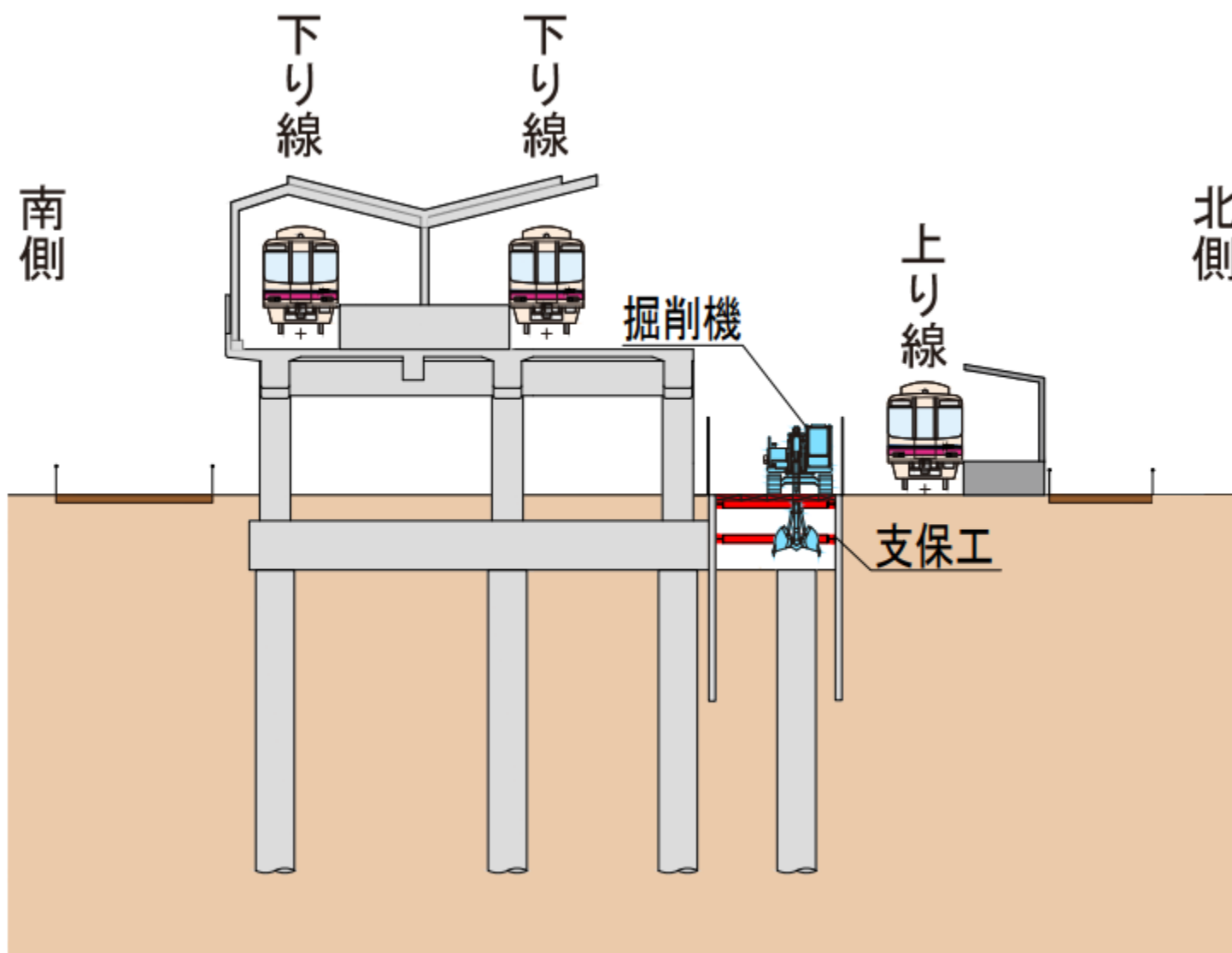
# 施工順序図(千歳烏山駅部)

## ⑨基礎杭構築



# 施工順序図(千歳烏山駅部)

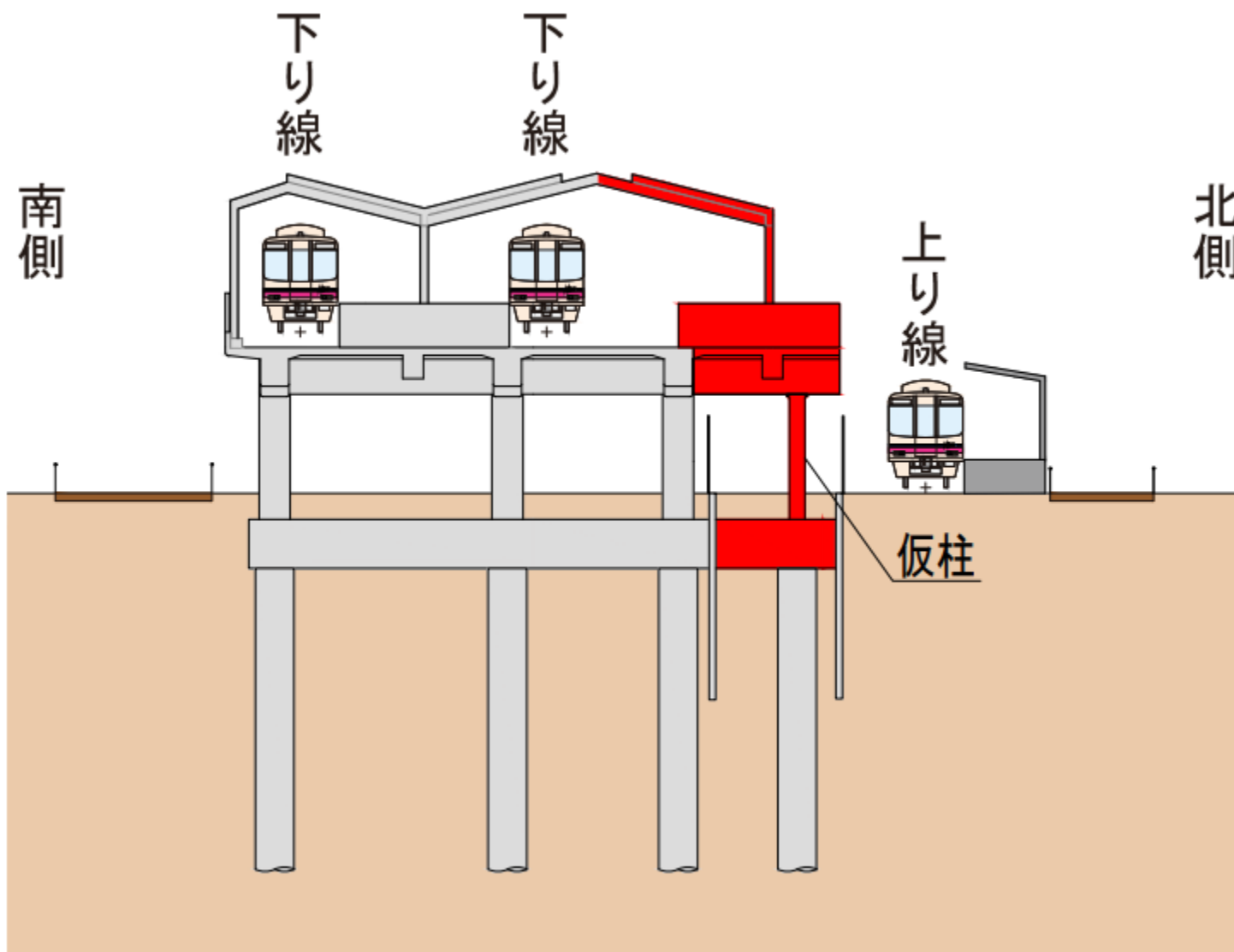
## ⑩掘削





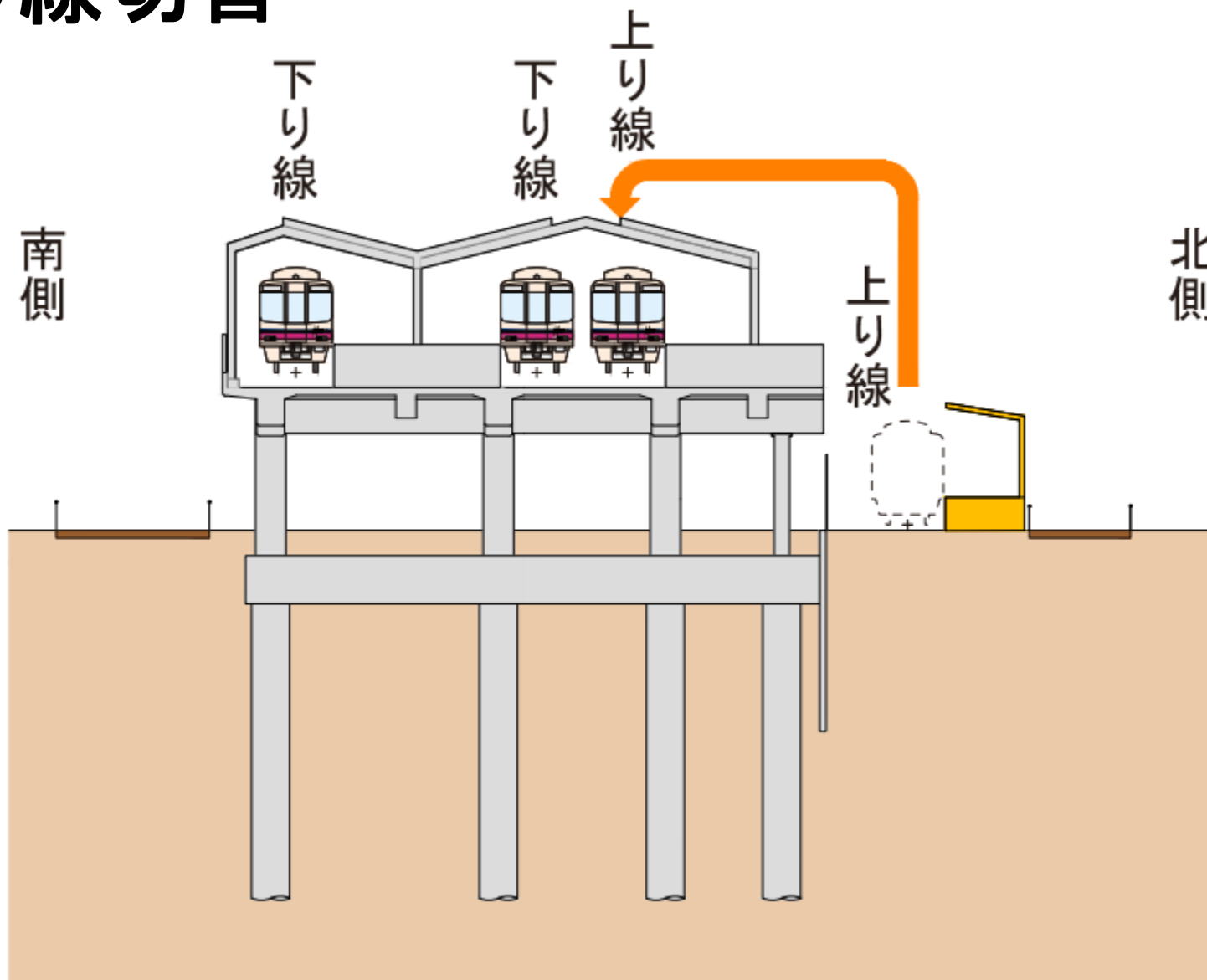
# 施工順序図(千歳烏山駅部)

## ⑪ 躯体構築



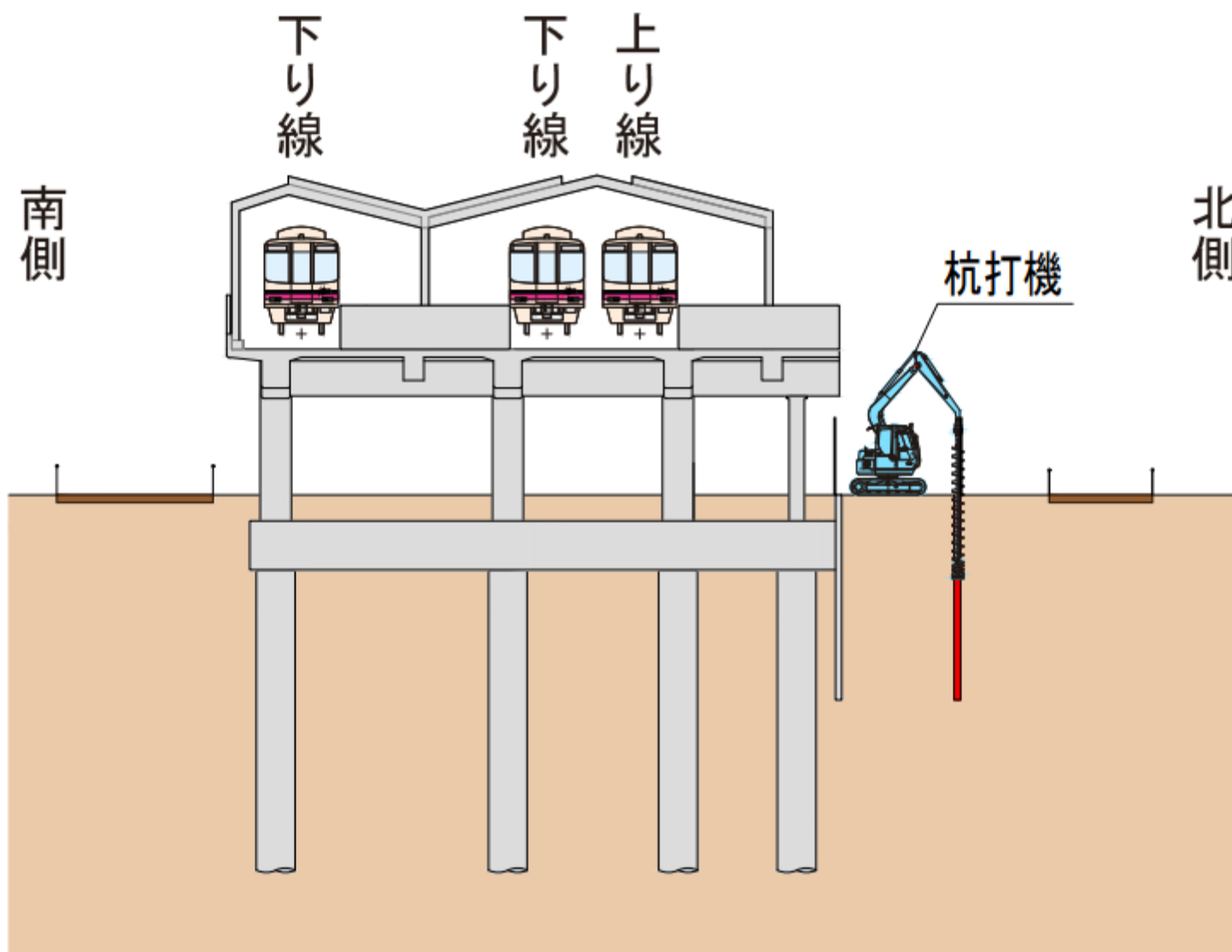
# 施工順序図(千歳烏山駅部)

## ⑫上り線切替



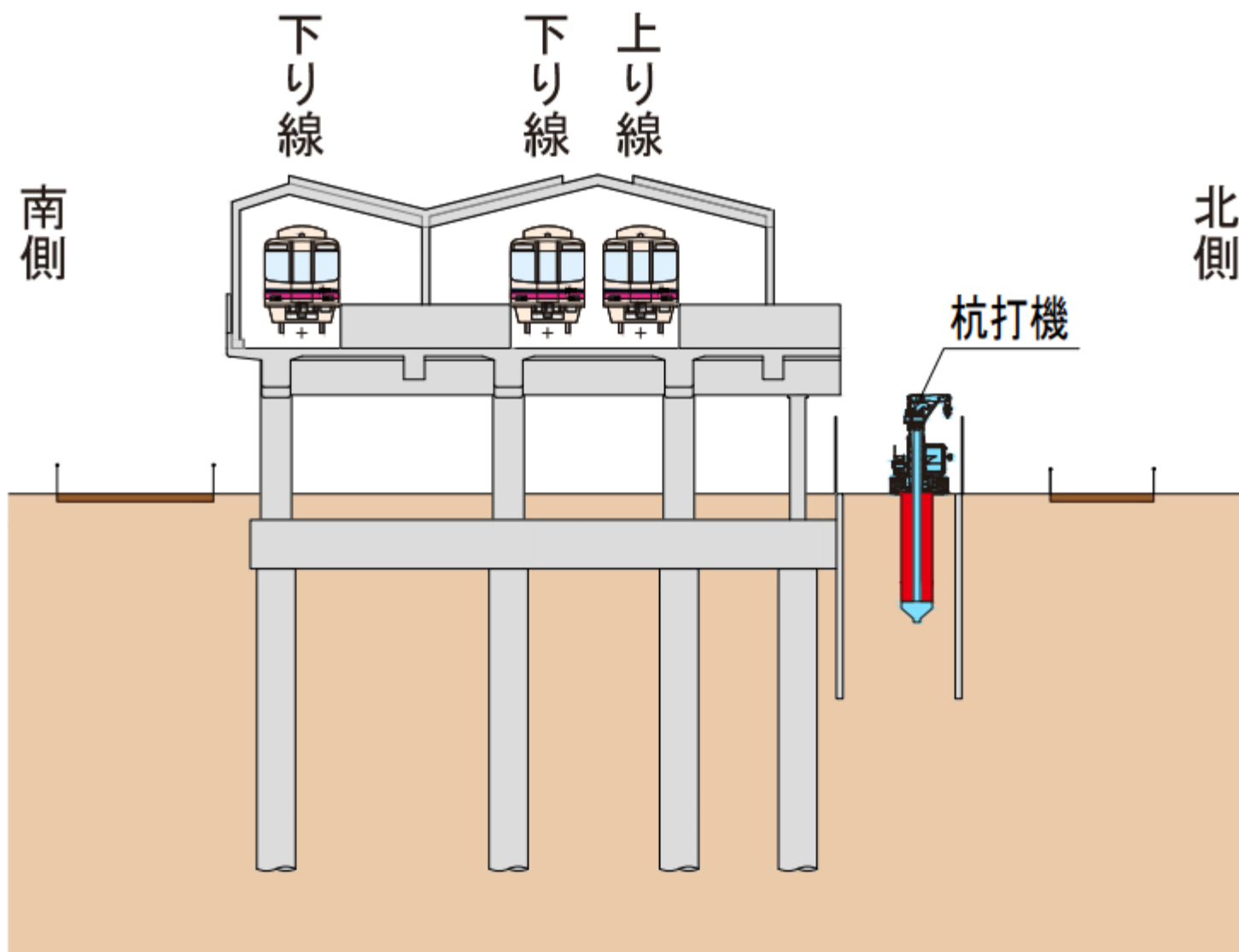
# 施工順序図(千歳烏山駅部)

## ⑬土留設置



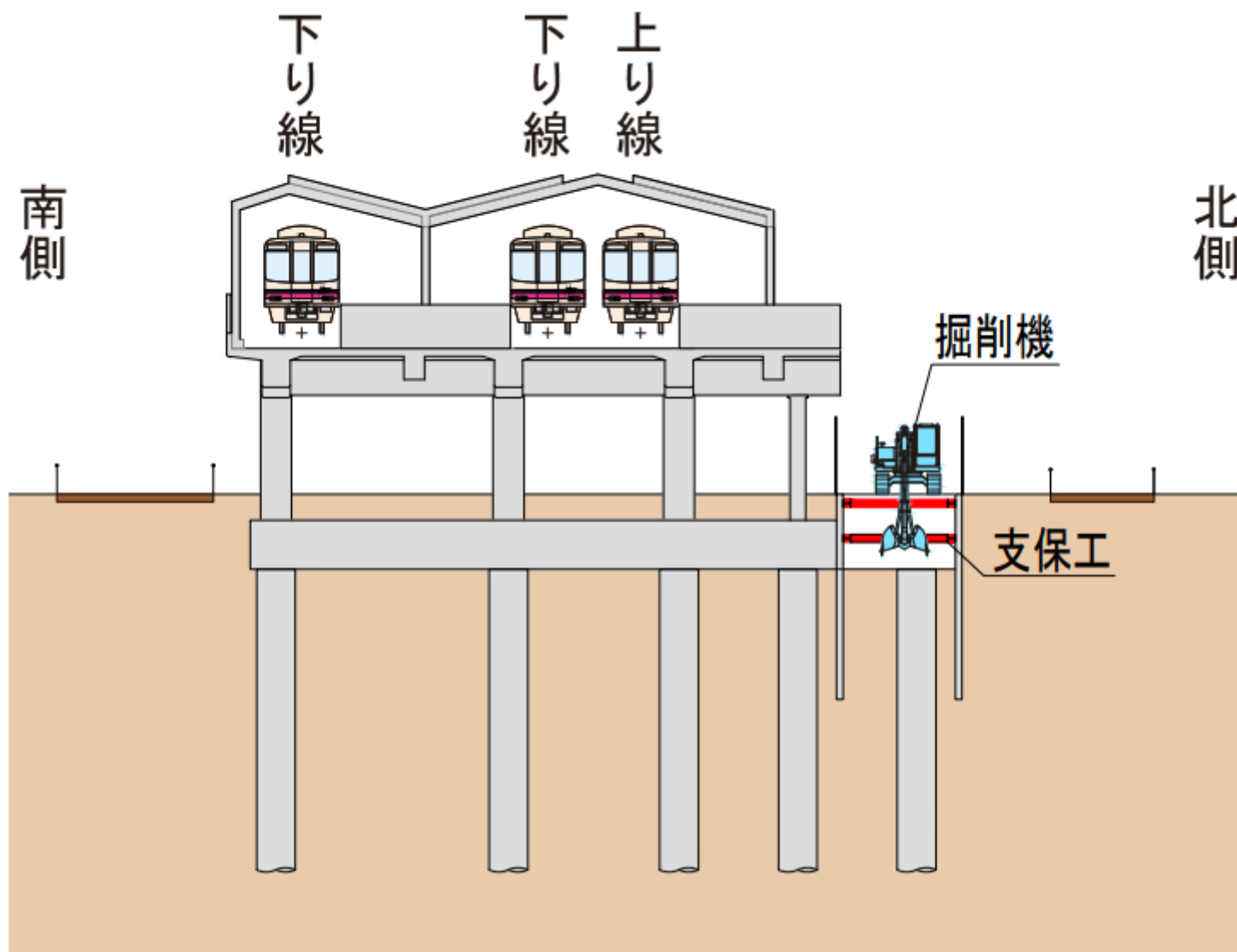
# 施工順序図(千歳烏山駅部)

## ⑭基礎杭構築



# 施工順序図(千歳烏山駅部)

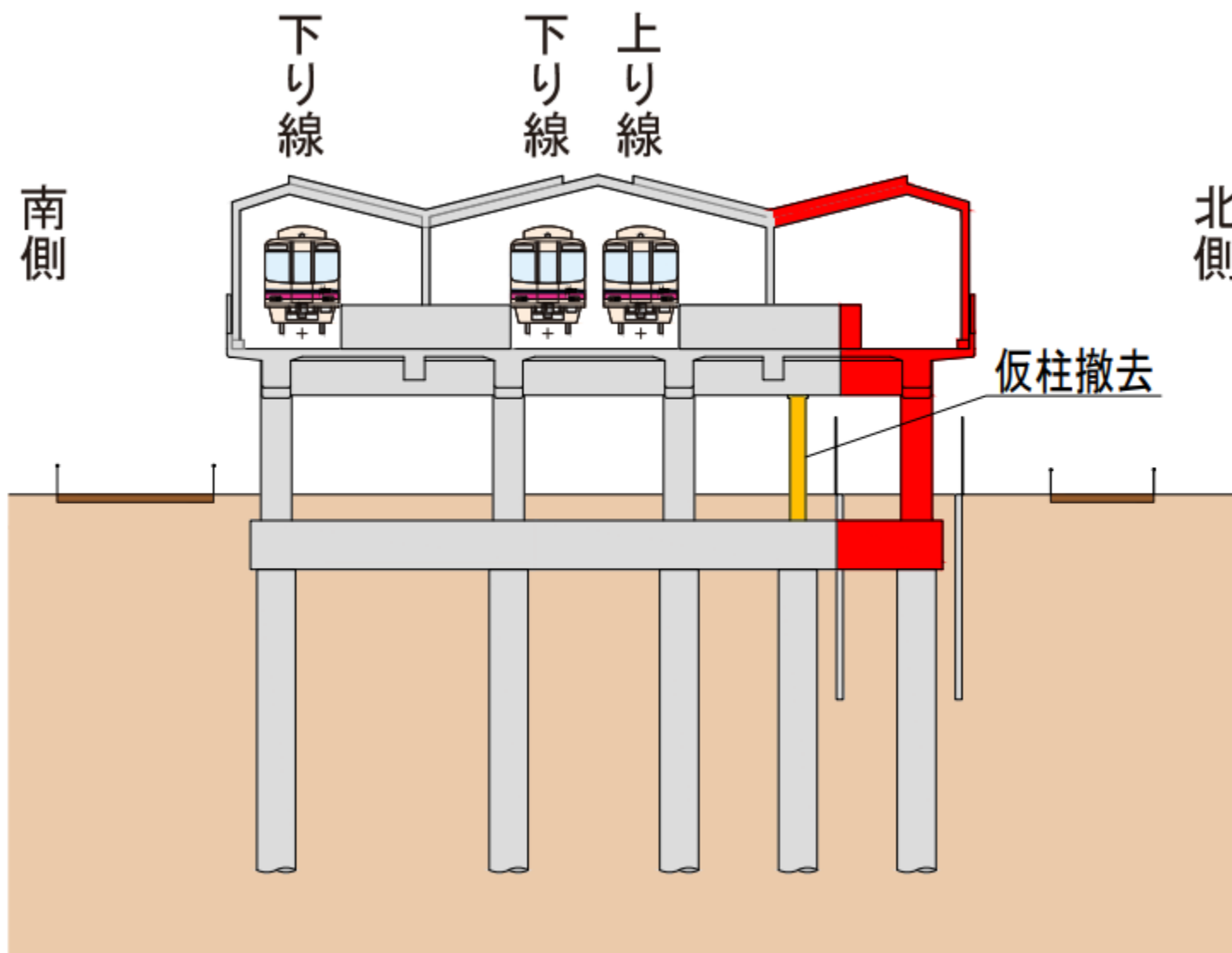
## ⑮掘削





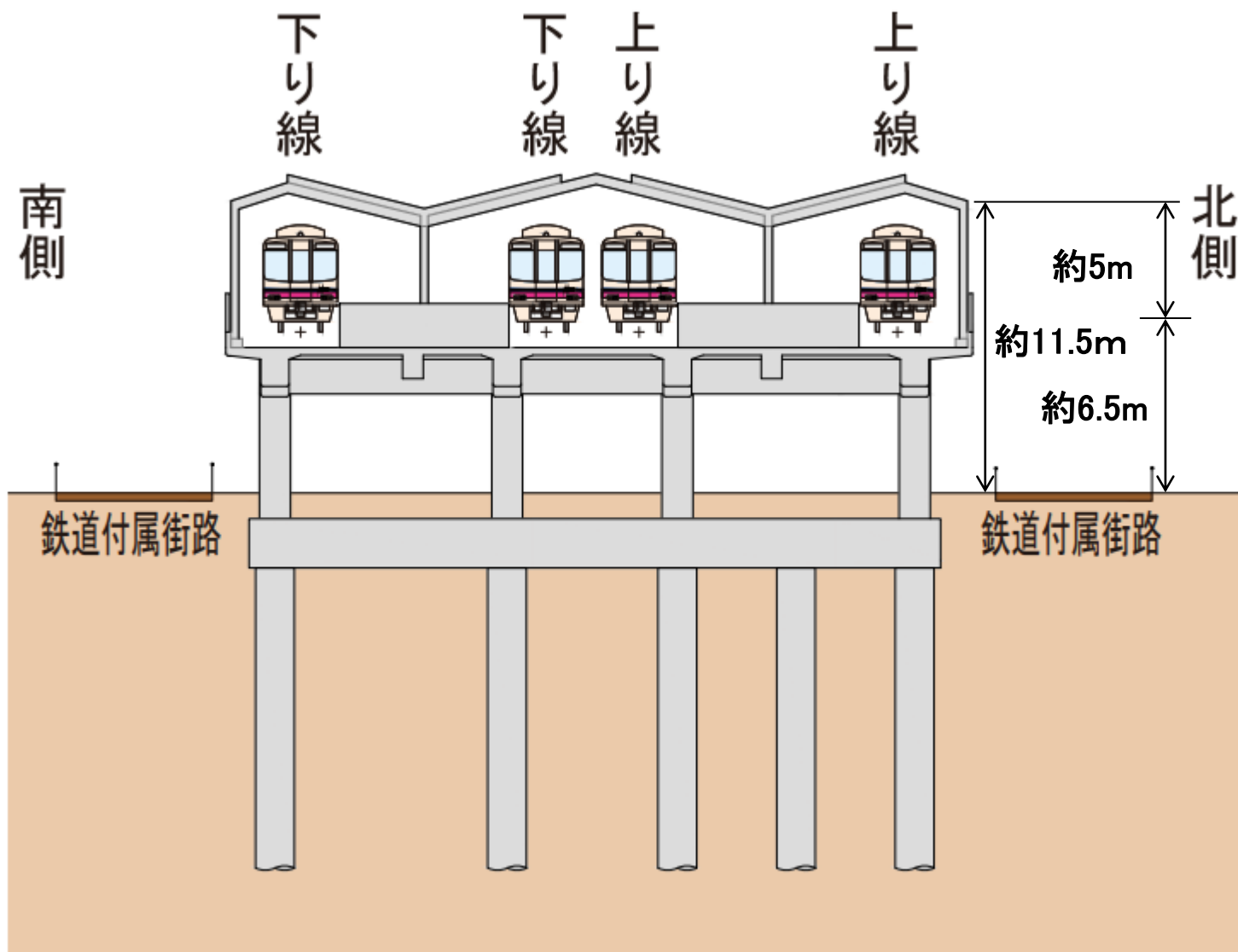
# 施工順序図(千歳烏山駅部)

## ⑩ 躯体構築



# 施工順序図(千歳烏山駅部)

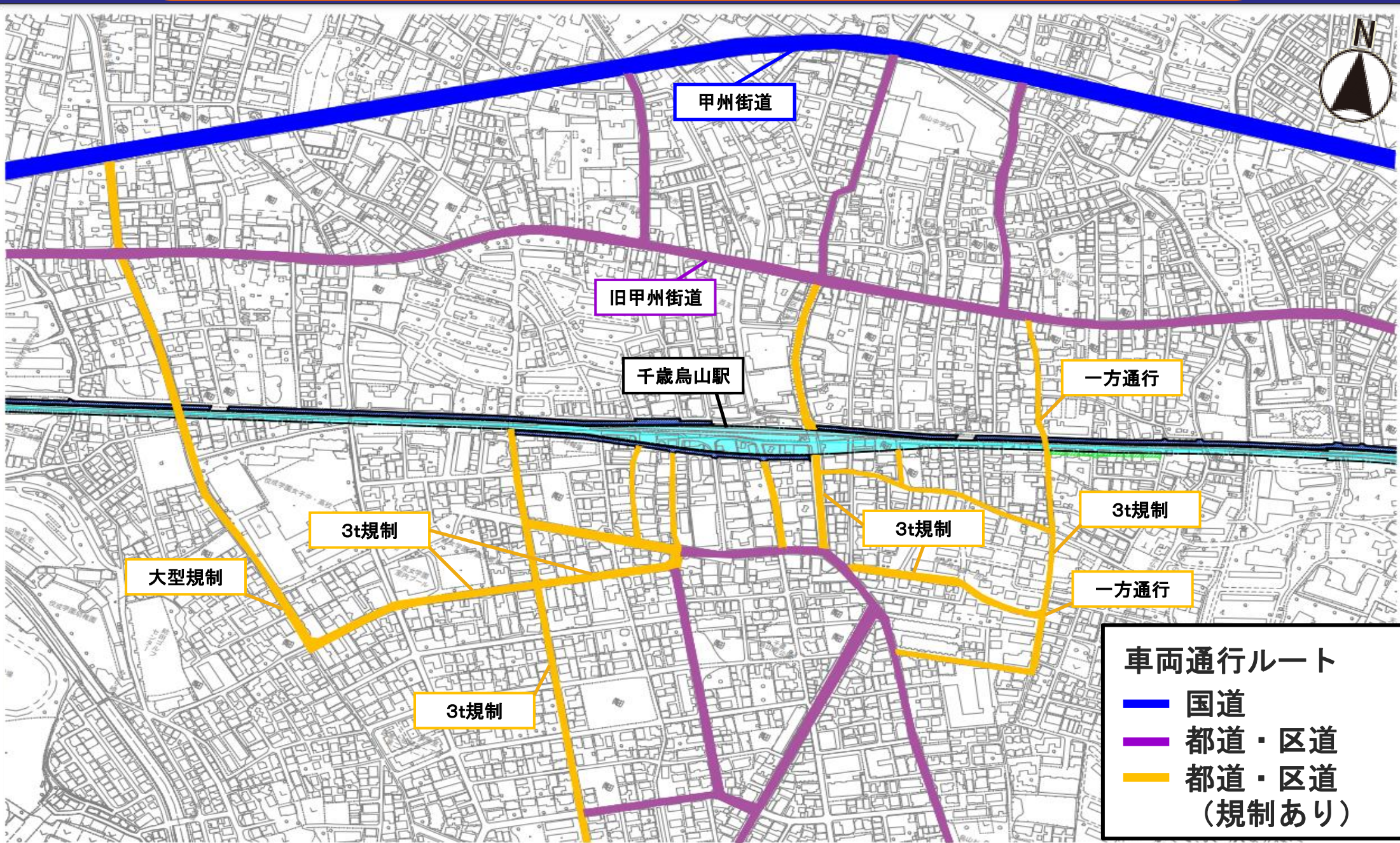
## ⑰完成



# 工事車両の通行



# 工事車両の通行ルート





# 工事車両通行における留意点

① 交通マナーの徹底

② 交通安全の確保

③ 周辺道路環境の保全



# ① 交通マナーの徹底

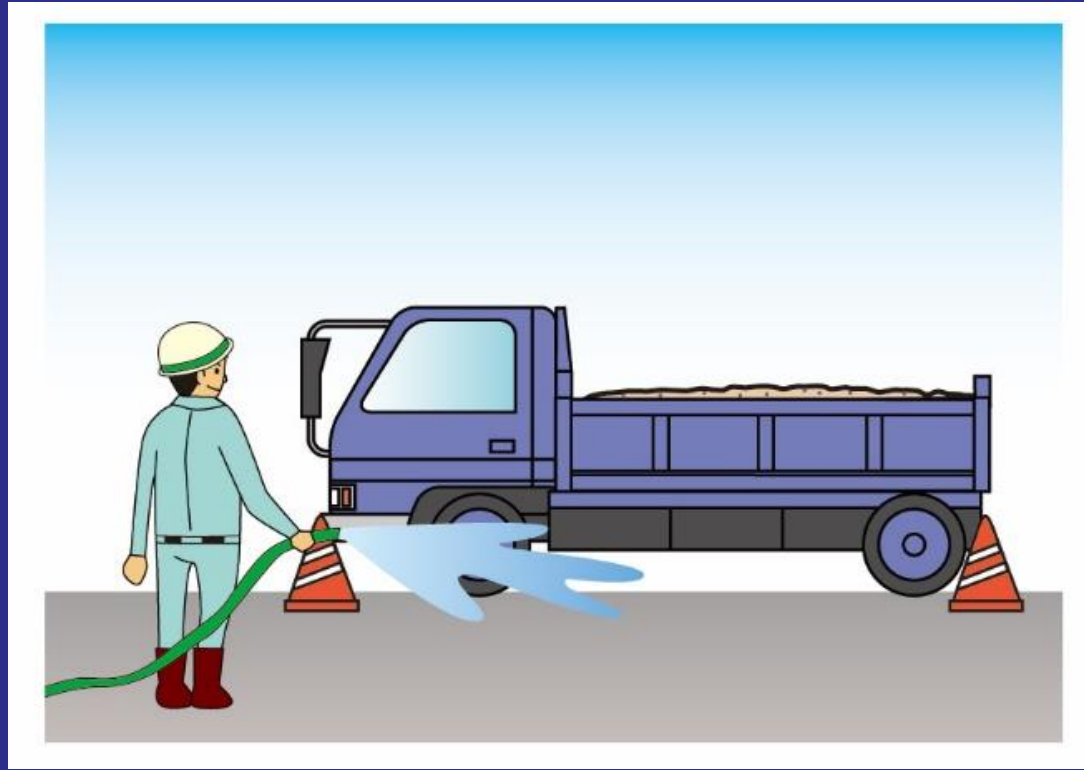
- 安全運転の徹底
- 路上待機の禁止
- アイドリングストップ

## ② 交通安全の確保



工事車両が通行する道路等には、  
必要に応じて交通誘導員を配置することで、  
歩行者や一般車両との事故の防止に努めます。

### ③ 周辺道路環境の保全



周辺道路環境の保全として周辺道路を汚さないよう、工事車両の洗浄や道路清掃を行います。

# 通行する工事車両の例①

## ダンプトラック



# 通行する工事車両の例②

## クレーン付トラック



# 通行する工事車両の例③

## コンクリートミキサー車





# 通行する工事車両の例④

連立工事車両証

笹塚～仙川間連立工事車両

土 - 7

安藤・間・浅沼JV

[ ○ ○ 建設 ]

# 工事車両の通行

工事車両が近隣道路を通行するにあたって

交通管理者である警視庁と協議し、周辺にお住いの皆様に配慮しながら、工事車両を通行させていただきます。  
ご理解とご協力の程よろしく申し上げます。





# 工事工程

# 工事工程表

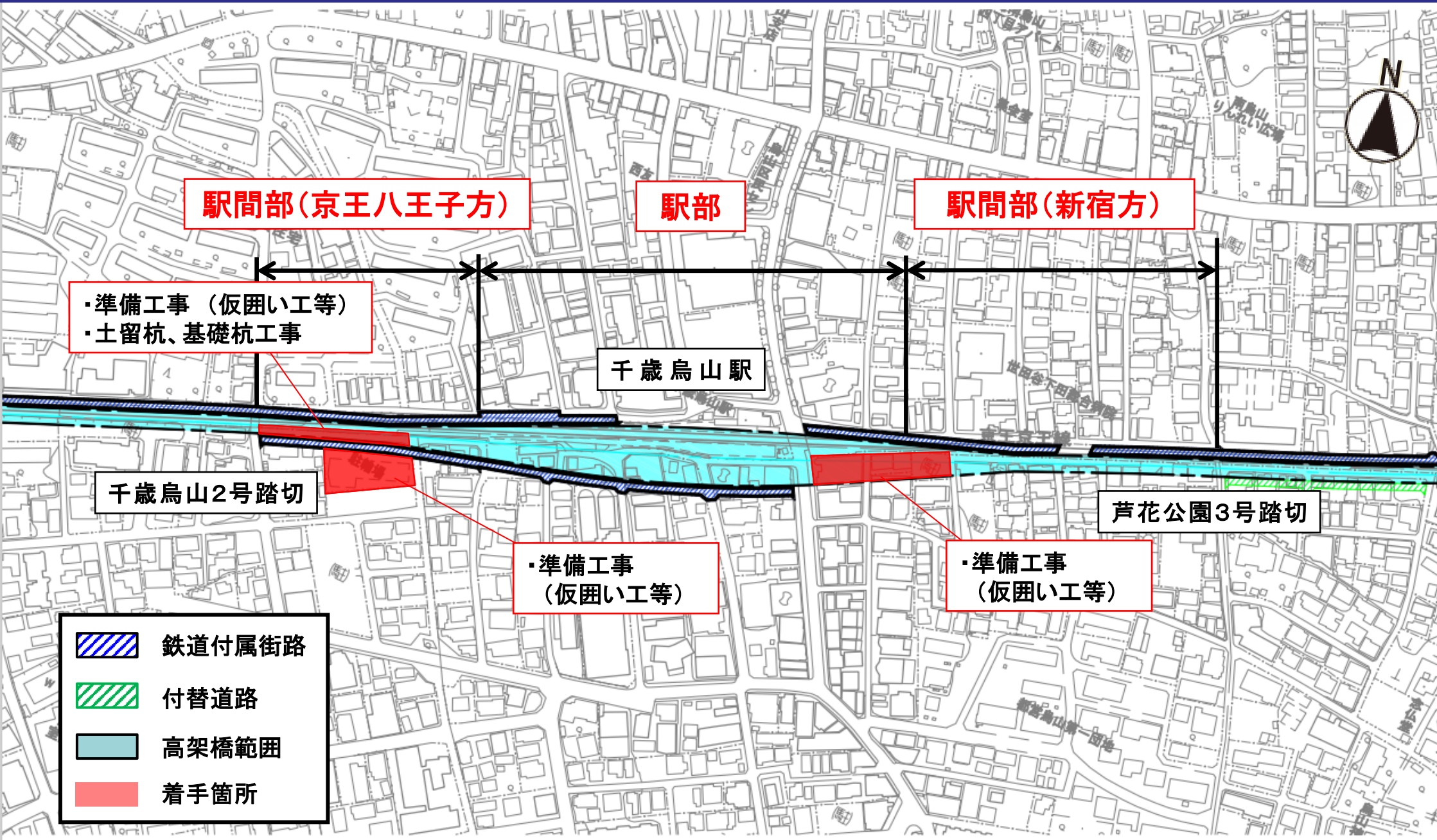
西 暦 区 間	令和4年度 (2022年度)	令和5年度 (2023年度)	令和6～12年度(2024～2030年度)		
駅間部 (新宿方)					
駅部					
駅間部 (京王八王子方)					

工事工程は予定であり、今後の用地取得状況等により変更となることがあります。

 準備工事  
 高架橋構築工事

令和4年度(2022年度)  
工事着手箇所

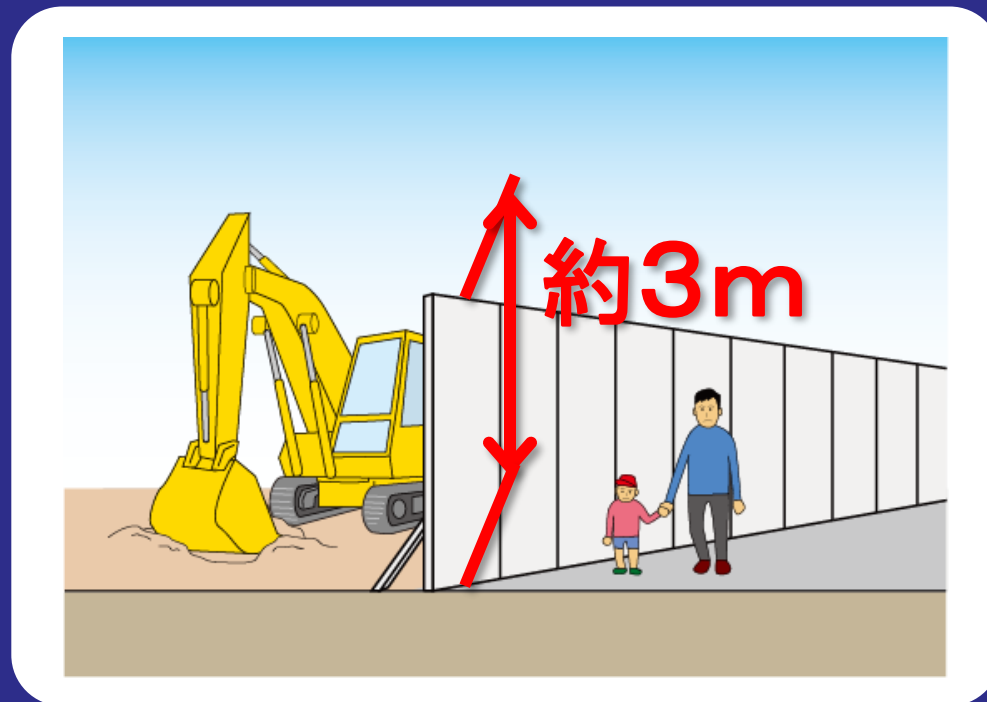
# 令和4年度(2022年度)工事着手箇所





# 騒音・振動への対策

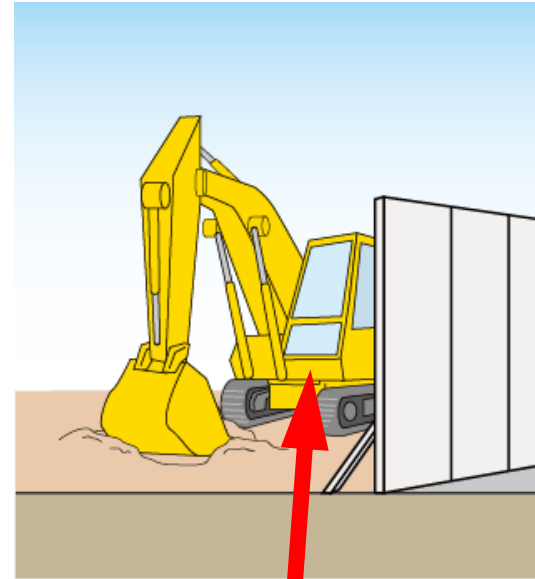
# 騒音対策



工事中は仮囲いを設置します。

# 騒音・振動対策

低騒音・低振動対応型の機械を使用することにより、騒音・振動を低減するように努めます。



作業日・作業時間

# 作業日・作業時間

月曜日～土曜日（祝日を含む）

昼間作業：午前 8:00～午後6:00

夜間作業：午後10:00～午前6:00

※日曜日は原則として作業は行いません。

※緊急時や災害時などにおいては作業時間以外や

日曜日も作業を行うことがあります。

# 夜間に行う作業

## 線路内作業



土留杭設置状況  
(芦花公園駅)

## 線路近接作業



土留杭設置状況  
(明大前駅付近)



# 工事に関するお知らせ

## ご近所のみなさまへ

日	曜	作業工程
	月	〇〇工事
	火	〇〇工事
	水	〇〇工事
	木	〇〇工事
	金	〇〇工事
	土	〇〇工事
	日	休 工

〇月〇日

新下りホームを使用開始します。

# 安藤・間・浅沼JV



# お問い合わせ先

- 京王電鉄(株) 鉄道事業本部 工務部  
連続立体交差工事事務所 03-3329-5030(ダイヤルイン)

## その他関係者

【連続立体交差事業に関すること】

- 東京都 建設局 道路建設部 鉄道関連事業課 03-5320-5333(ダイヤルイン)

【道路工事に関すること】

- 世田谷区 道路・交通計画部 交通政策課 03-6432-7945(ダイヤルイン)

【事業用地に関すること】

- 京王電鉄(株) 鉄道事業本部 工務部  
連続立体交差用地事務所 03-5317-6263(ダイヤルイン)
- 東京都道路整備保全公社 用地部 用地推進課 03-5381-3361(ダイヤルイン)

皆様のご理解とご協力を  
お願い申し上げます

京王電鉄株式会社  
安藤・間・浅沼JV