

京王電鉄京王線(笹塚駅～仙川駅間)  
連続立体交差事業

鉄道工事説明会  
第1工区

京王電鉄株式会社  
大林・京王JV



# 説明内容

事業概要

第1工区施工方法

工事車両の通行

工事工程

平成30年度(2018年度)着手箇所

騒音・振動への対策

作業日・作業時間

お問い合わせ先

# 事業概要



# 事業区間



踏切

つつじヶ丘駅

仙川駅

調布3・4・17号線

仙川

千歳烏山駅

芦花公園駅

環状第8号線

八幡山駅

世田谷区画街路第4号線

上北沢駅

桜上水駅

下高井戸駅

明大前駅

京王井の頭線

代田橋駅

環状第7号線

笹塚駅

西側  
京王八王子方

東側  
新宿方

# 事業区間



踏切

つつじヶ丘駅

仙川駅

調布3・4・17号線

仙川

千歳烏山駅

芦花公園駅

環状第8号線

八幡山駅

世田谷区画街路第4号線

上北沢駅

桜上水駅

下高井戸駅

明大前駅

代田橋駅

笹塚駅

京王井の頭線

環状第7号線

西側  
京王八王子方

東側  
新宿方

# 事業区間



踏切

つつじヶ丘駅

仙川駅

調布3・4・17号線

仙川

千歳烏山駅

芦花公園駅

環状第8号線

八幡山駅

世田谷区画街路第4号線

上北沢駅

桜上水駅

下高井戸駅

明大前駅

代田橋駅

笹塚駅

京王井の頭線

環状第7号線

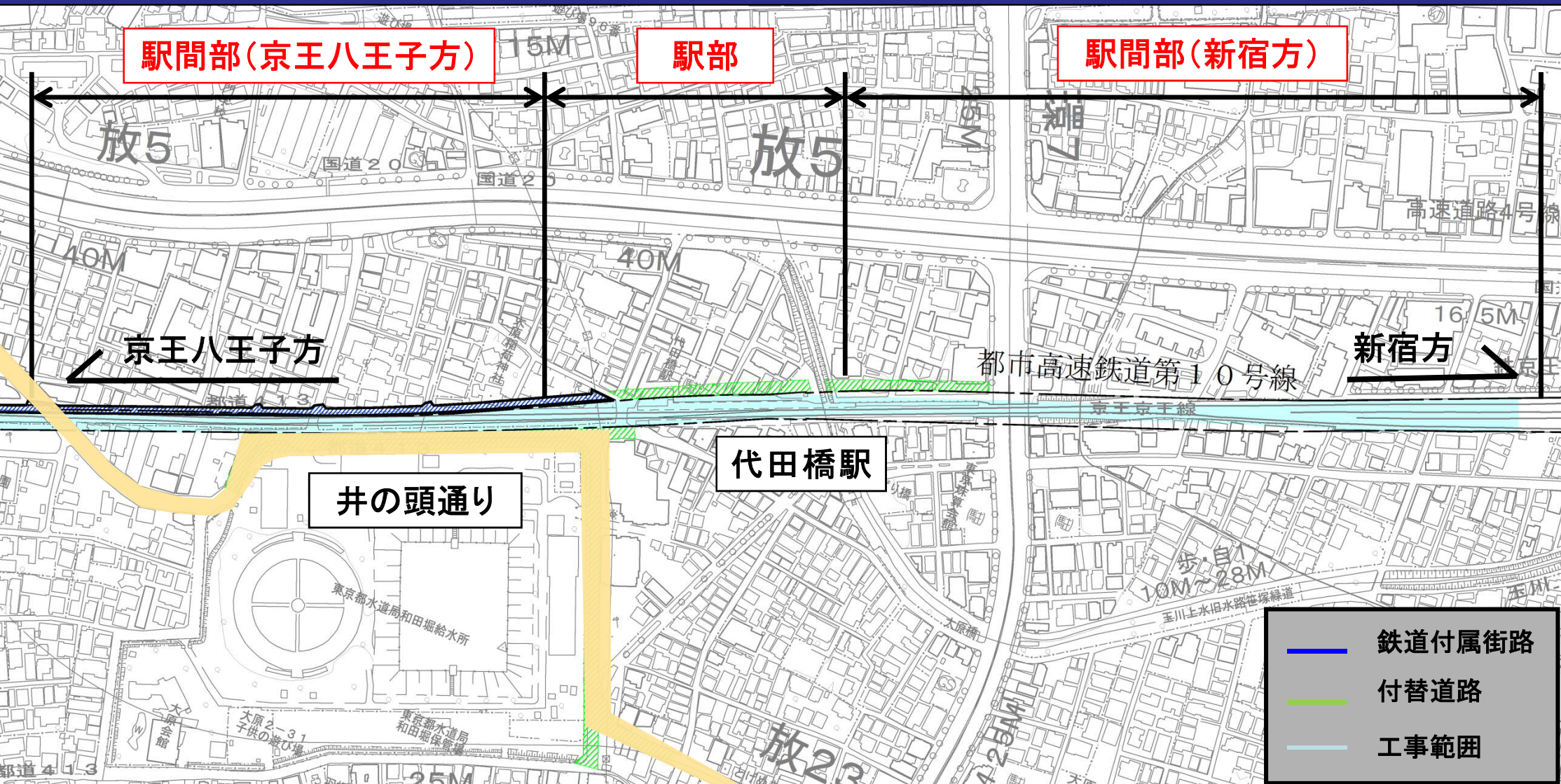
西側  
京王八王子方

東側  
新宿方



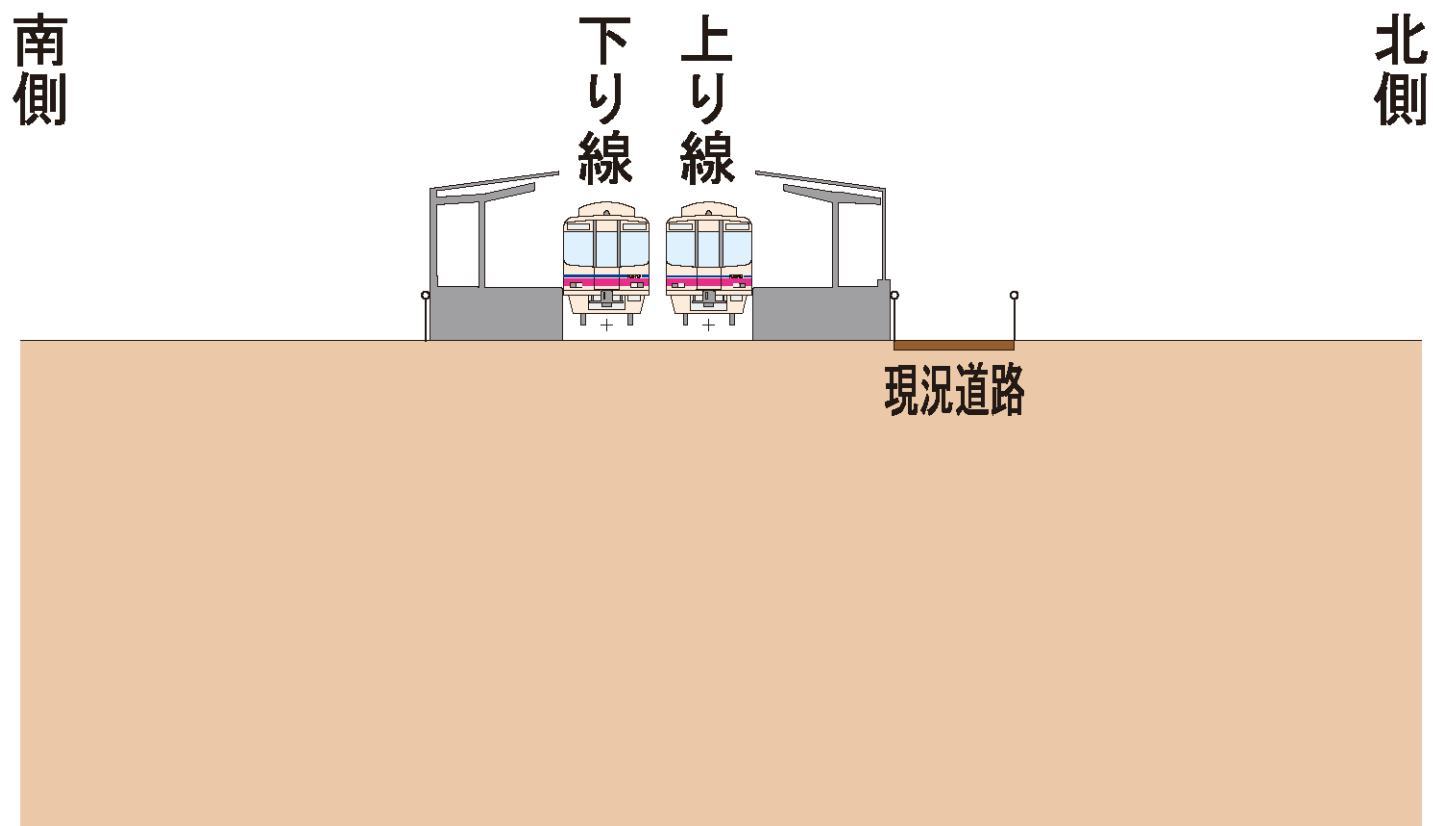
# 第1工区施工方法

# 工事範囲



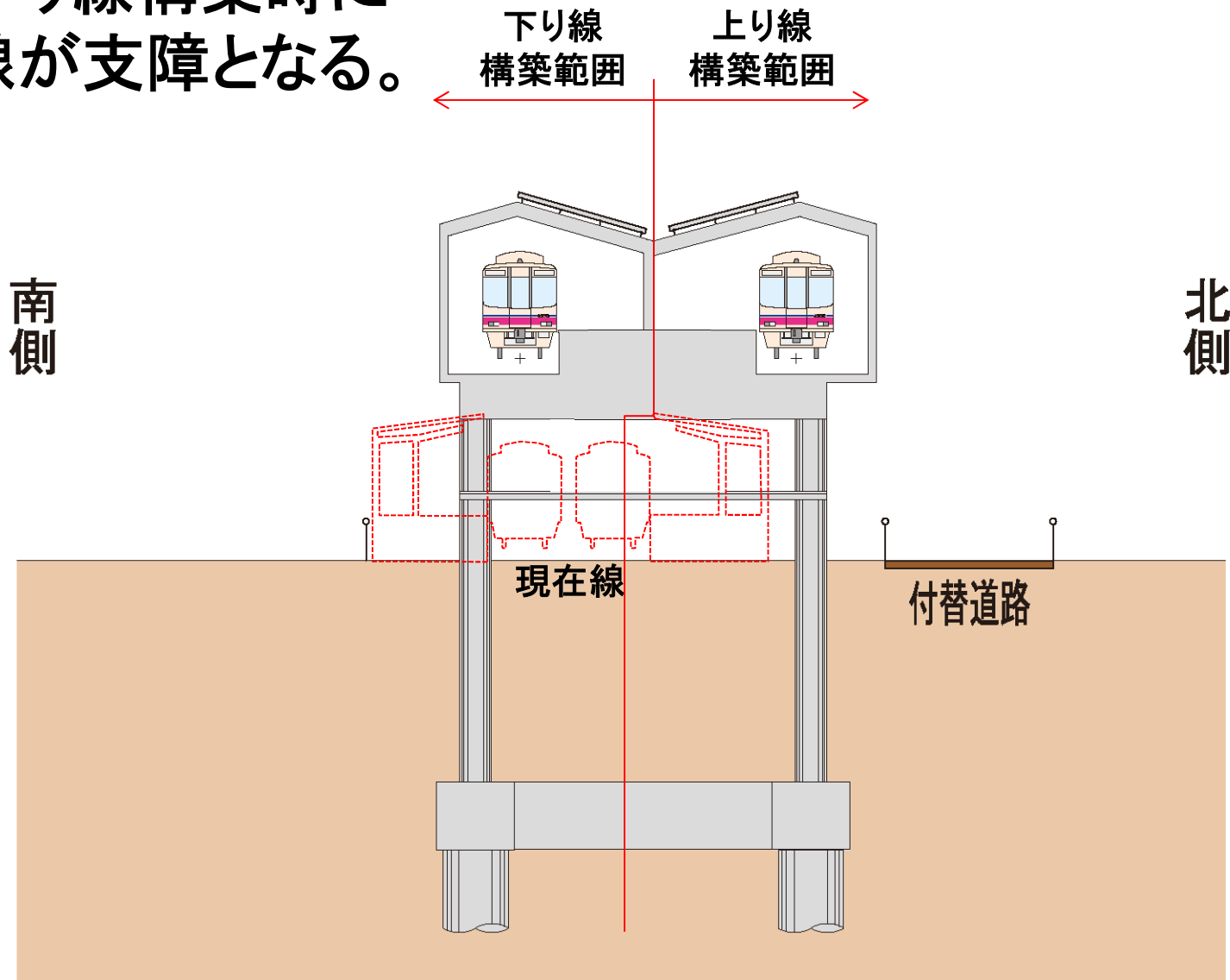
# 仮線工事

## 代田橋駅 現況



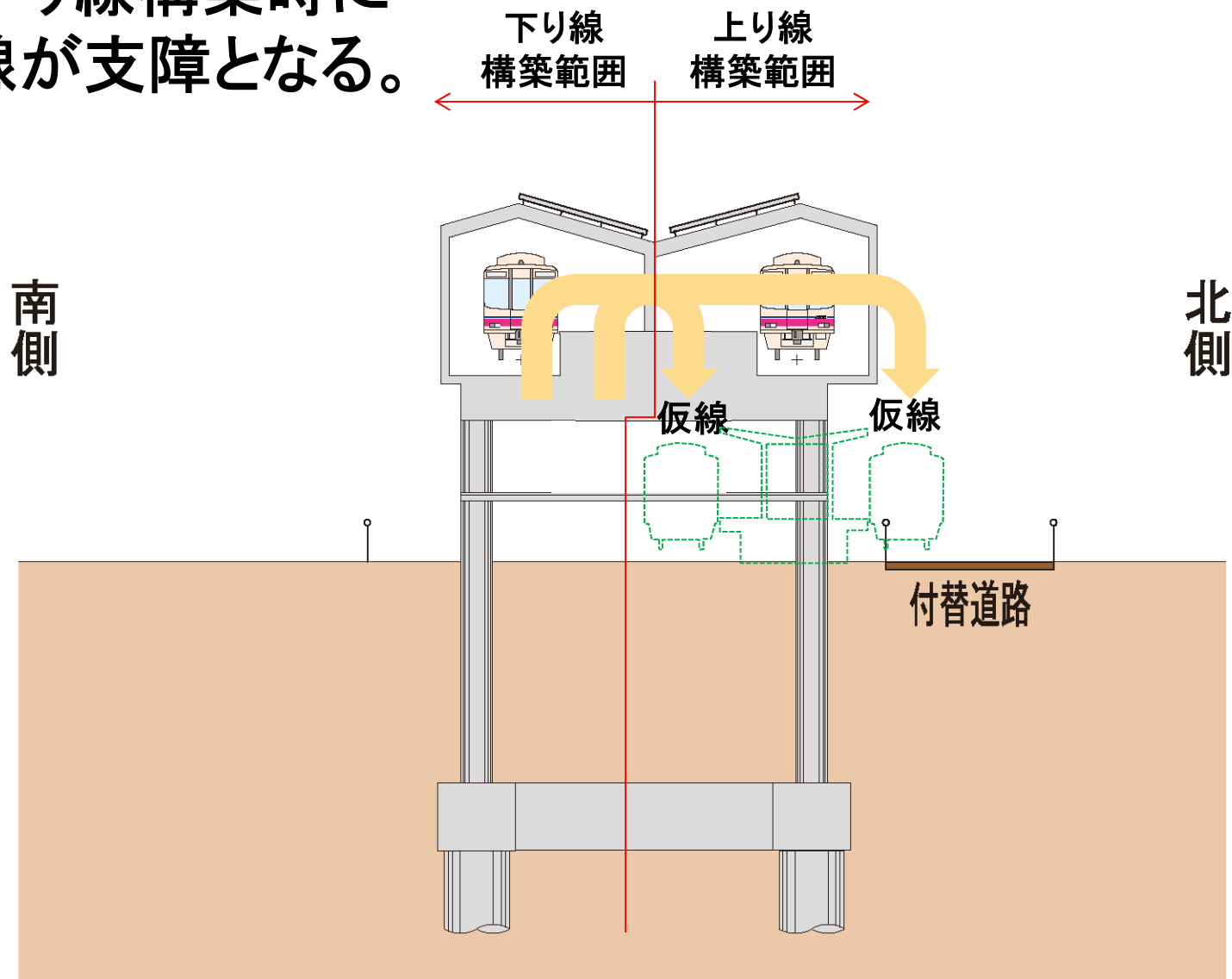
# 仮線工事

※計画下り線構築時に  
現在線が支障となる。



# 仮線工事

※計画下り線構築時に  
現在線が支障となる。

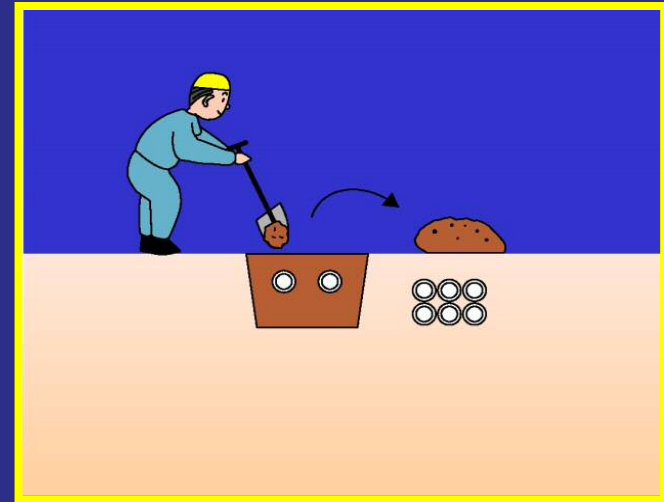


# 準備工事

## 仮囲い工



## 試掘調査



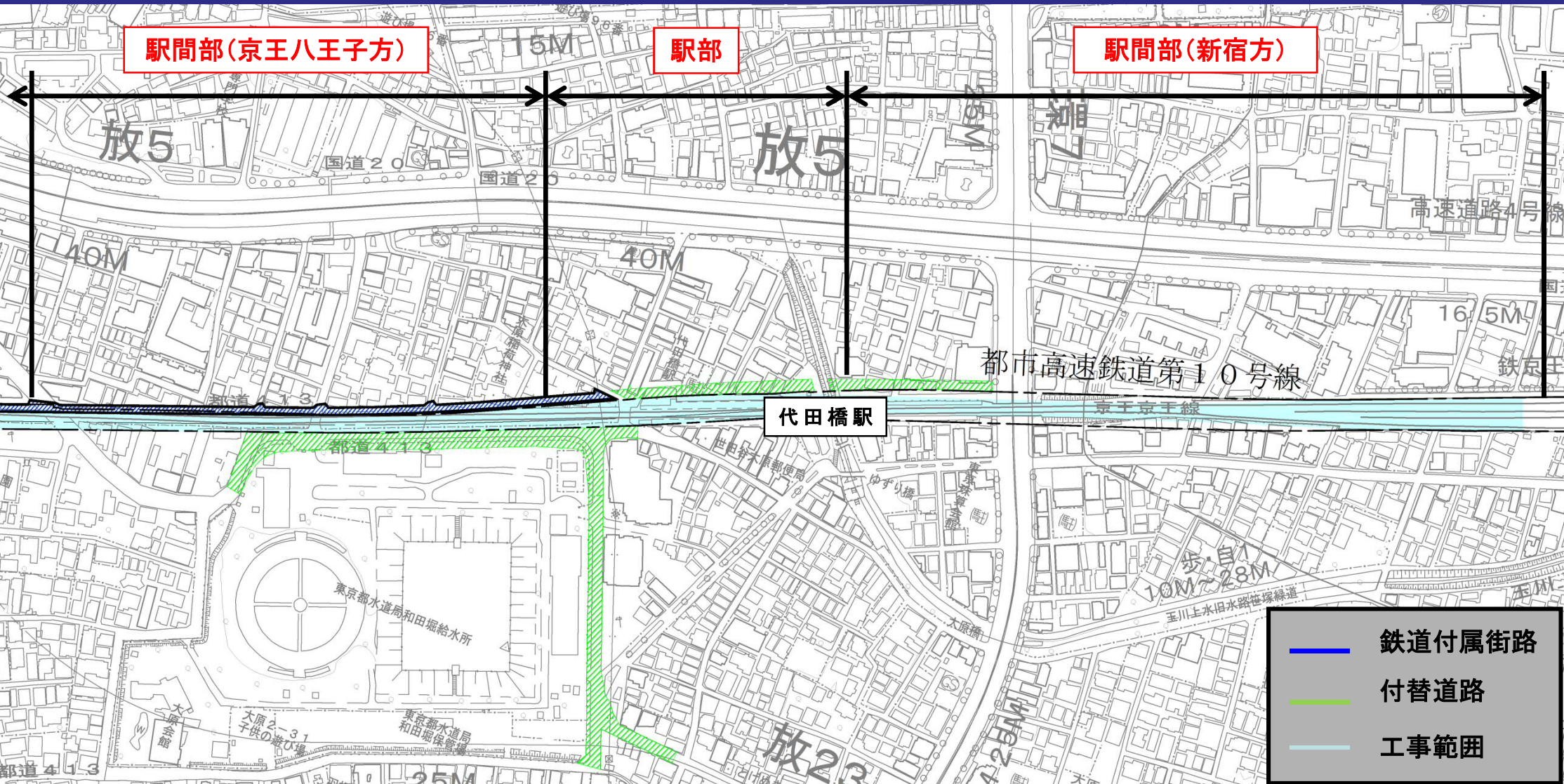
## 木製覆工



## 仮ホーム工

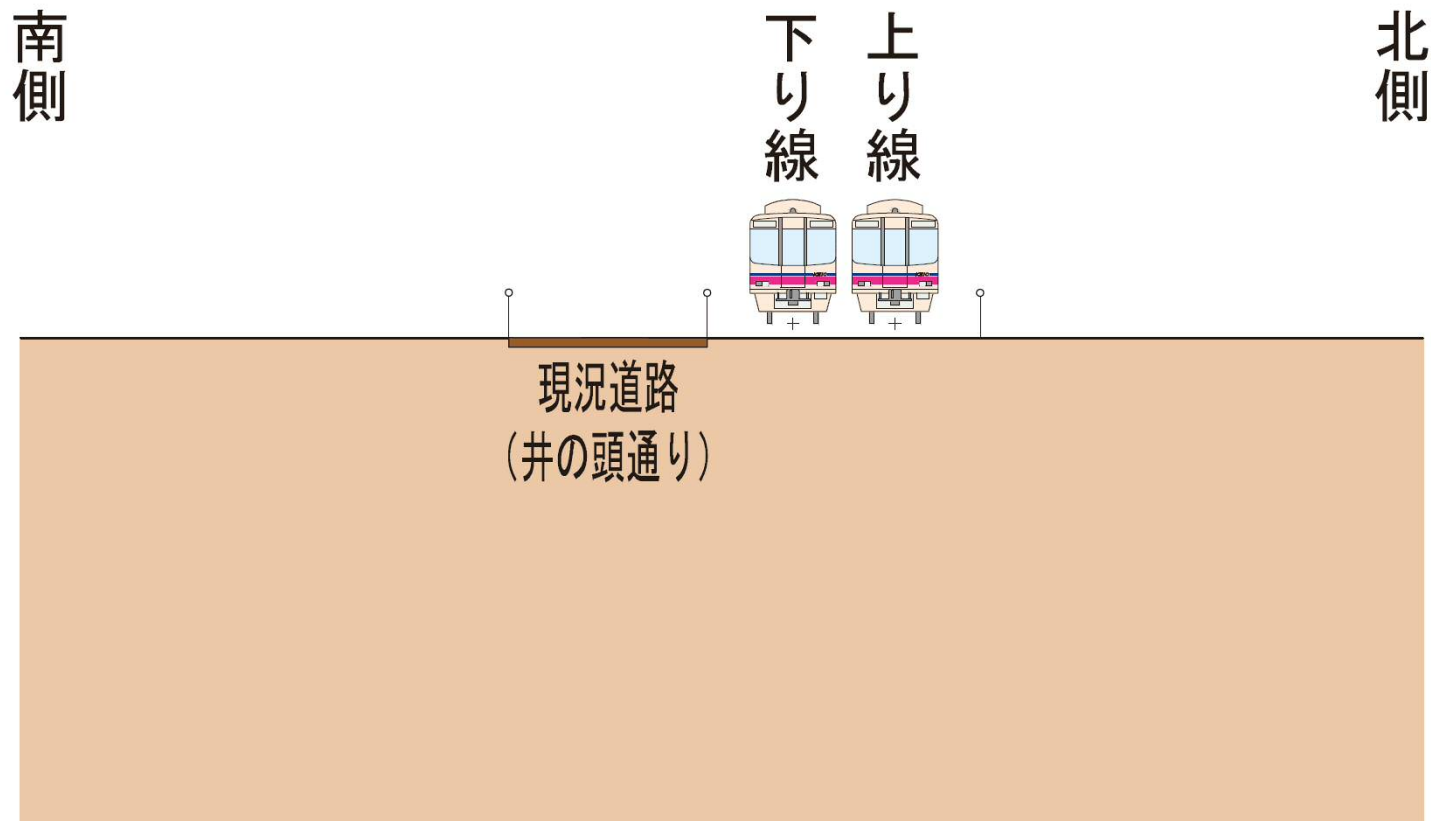


# 工事範囲



# 施工順序図(駅間部)

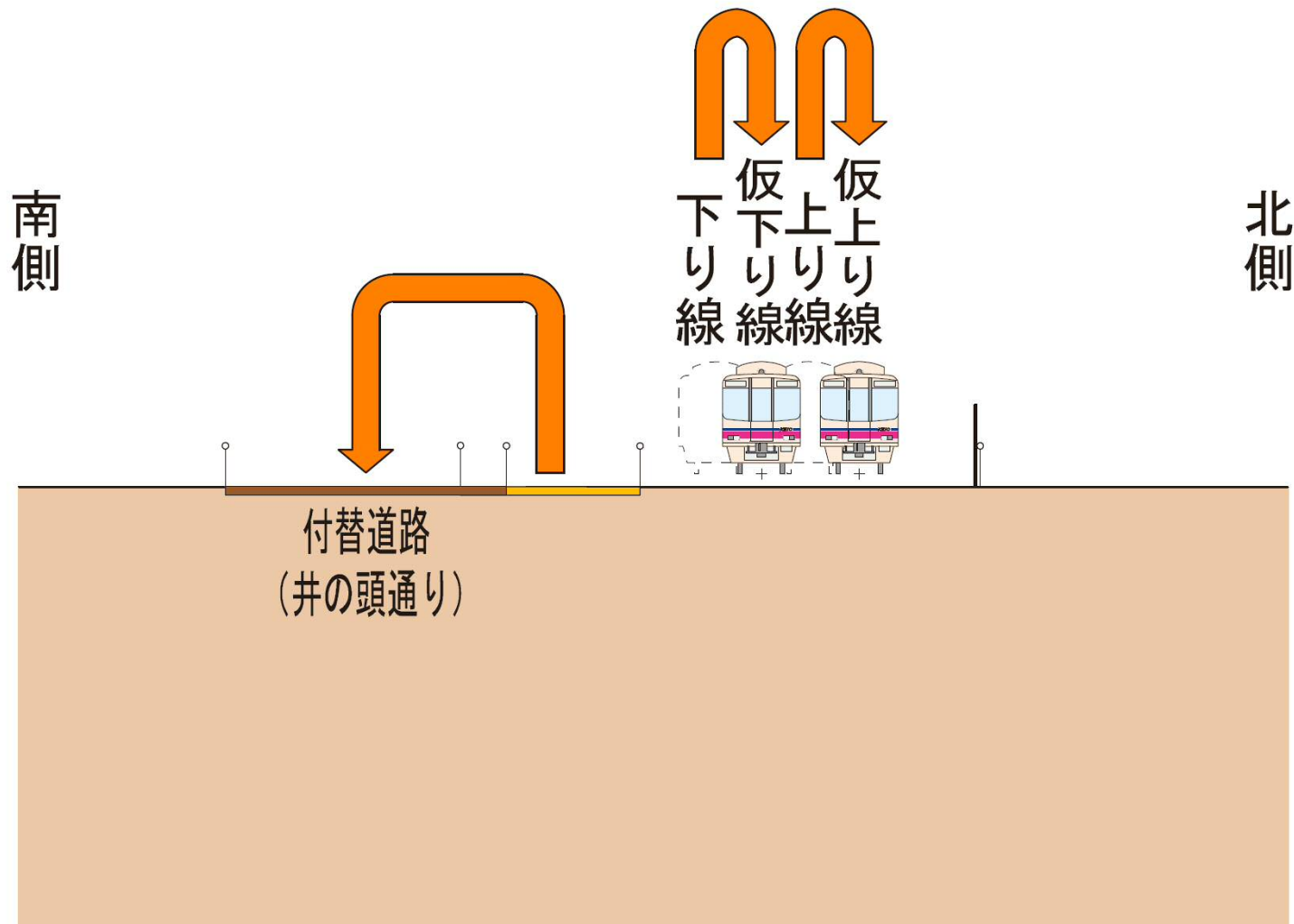
## ①現況





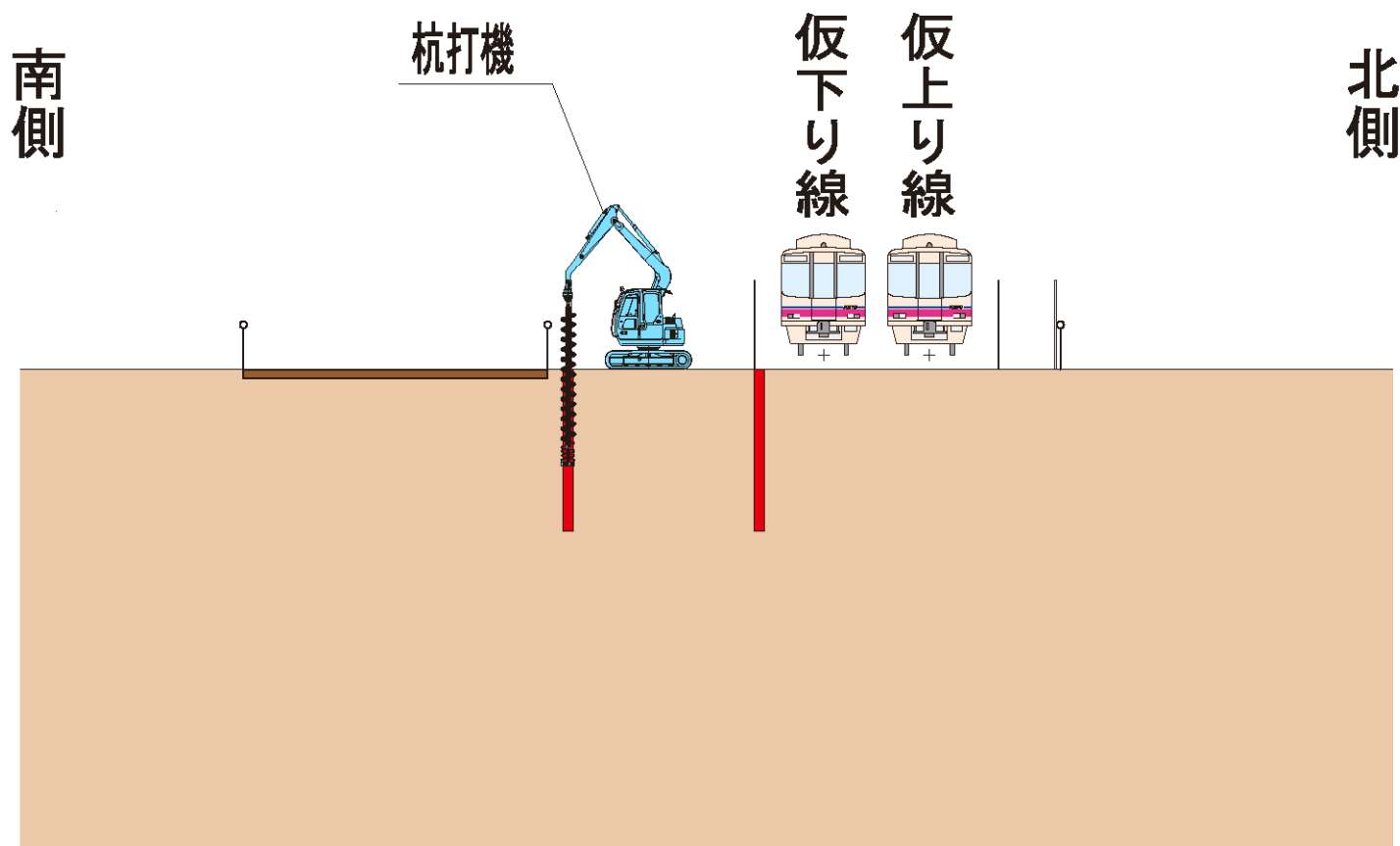
# 施工順序図(駅間部)

## ②付替道路切替・仮線切替



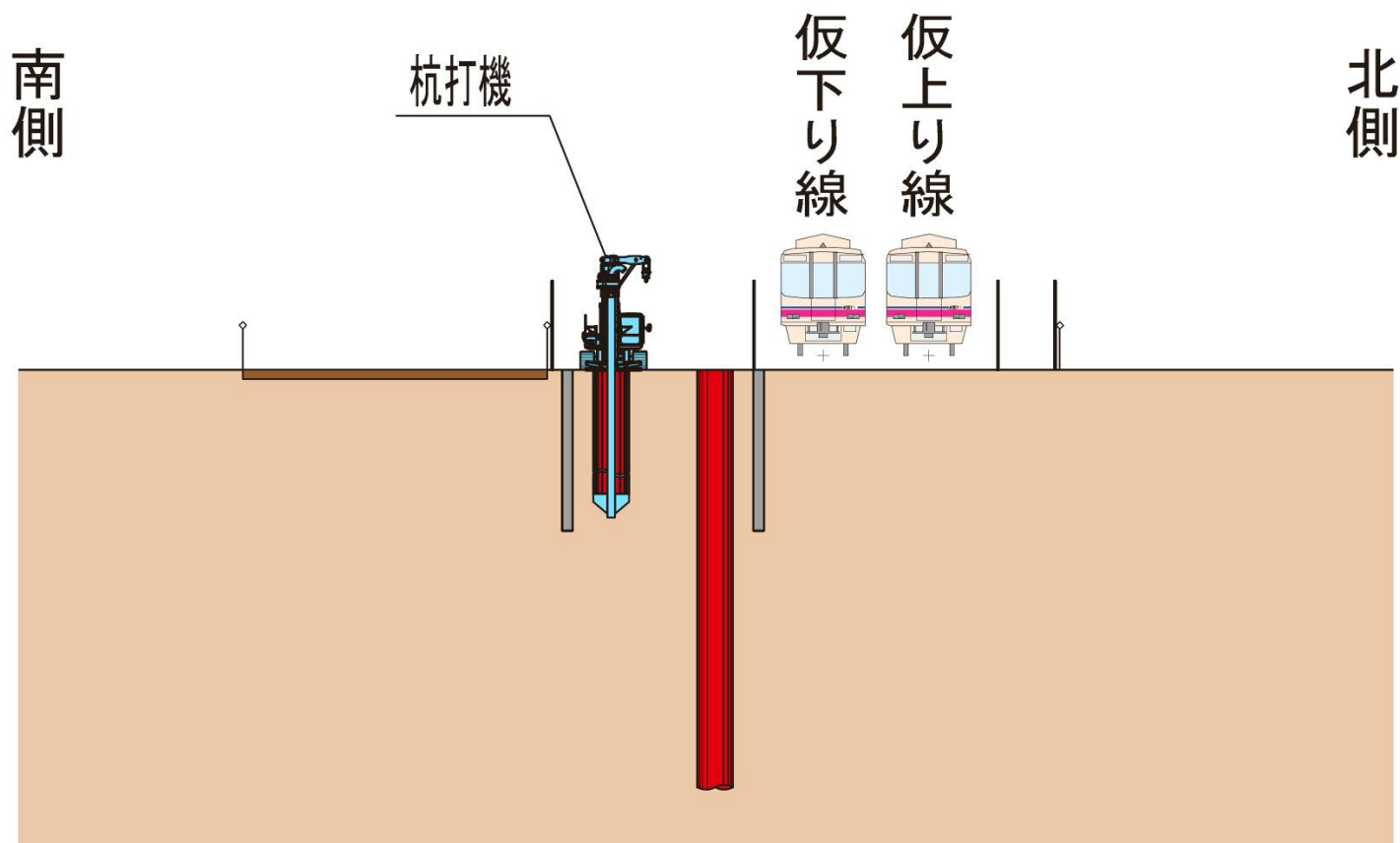
# 施工順序図(駅間部)

## ③土留杭打設



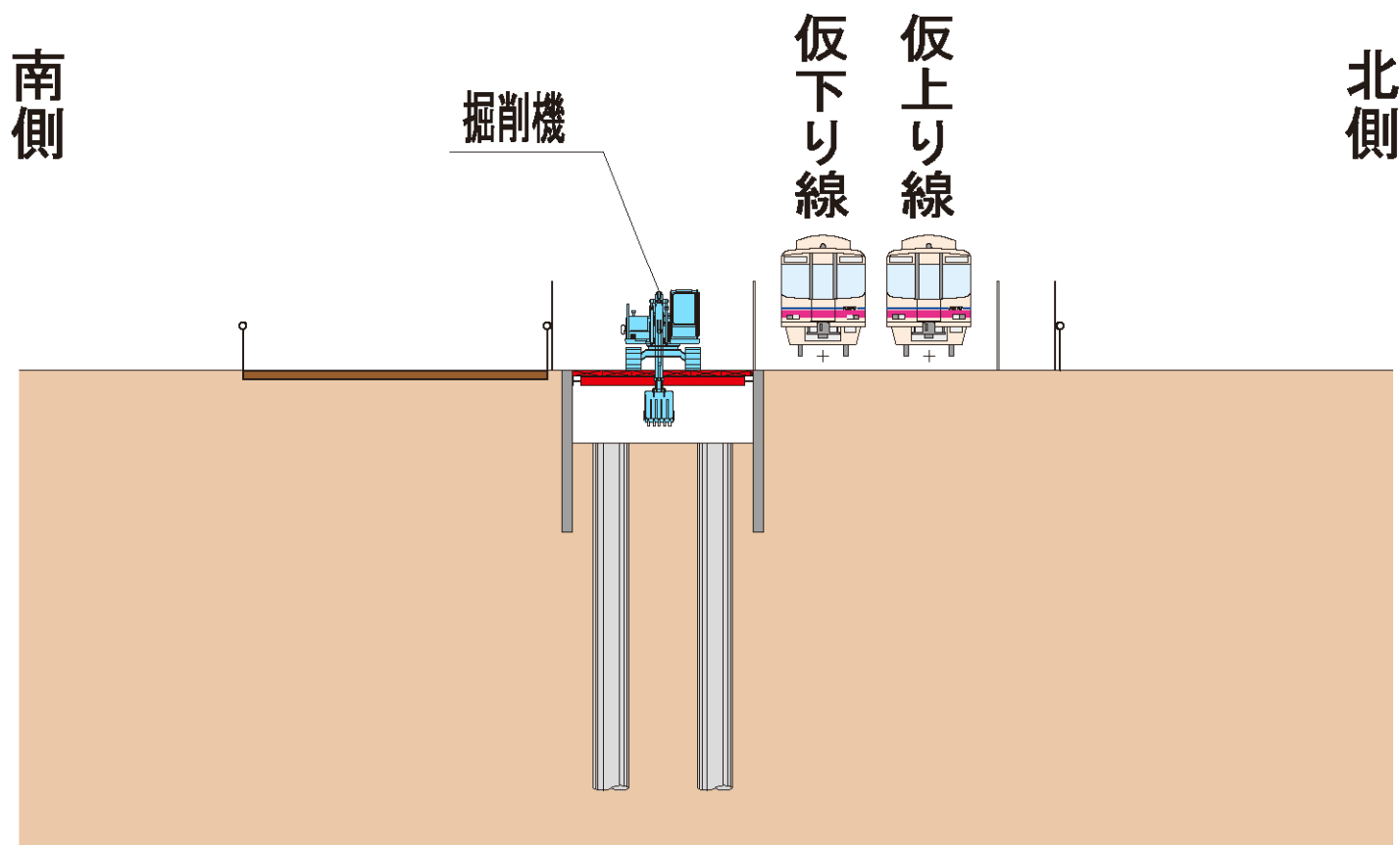
# 施工順序図(駅間部)

## ④基礎杭打設



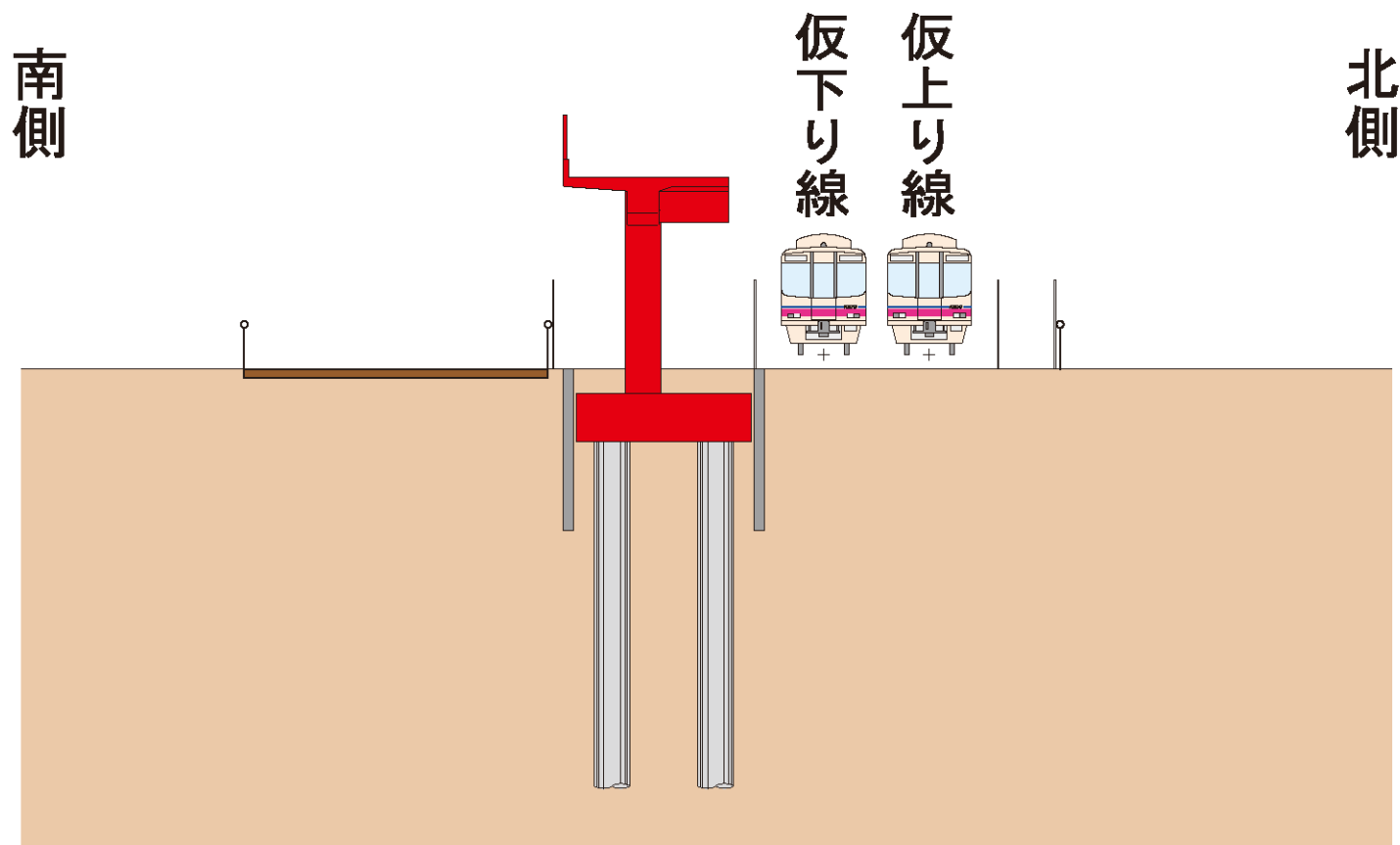
# 施工順序図(駅間部)

## ⑤掘削・支保工



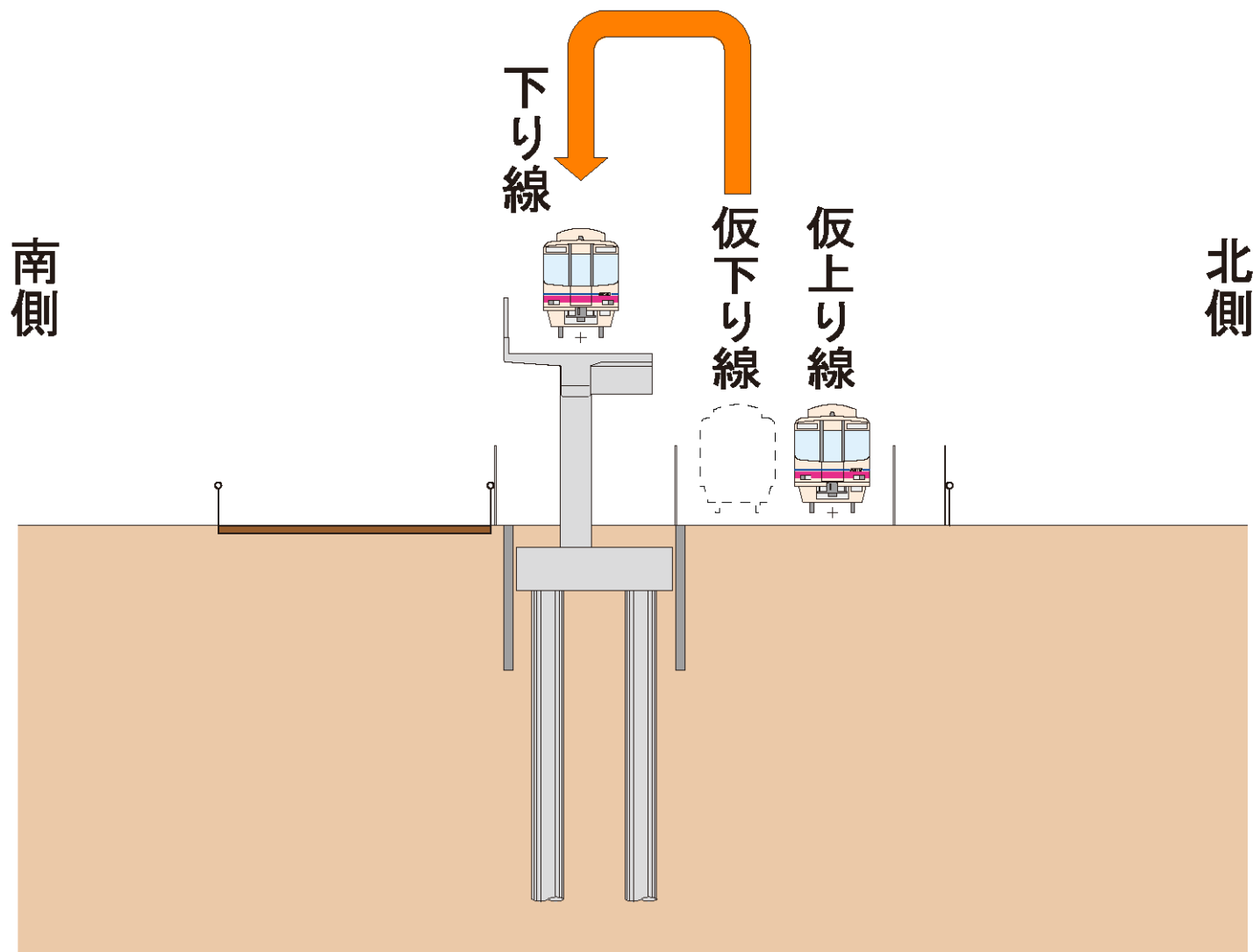
# 施工順序図(駅間部)

## ⑥ 躯体構築



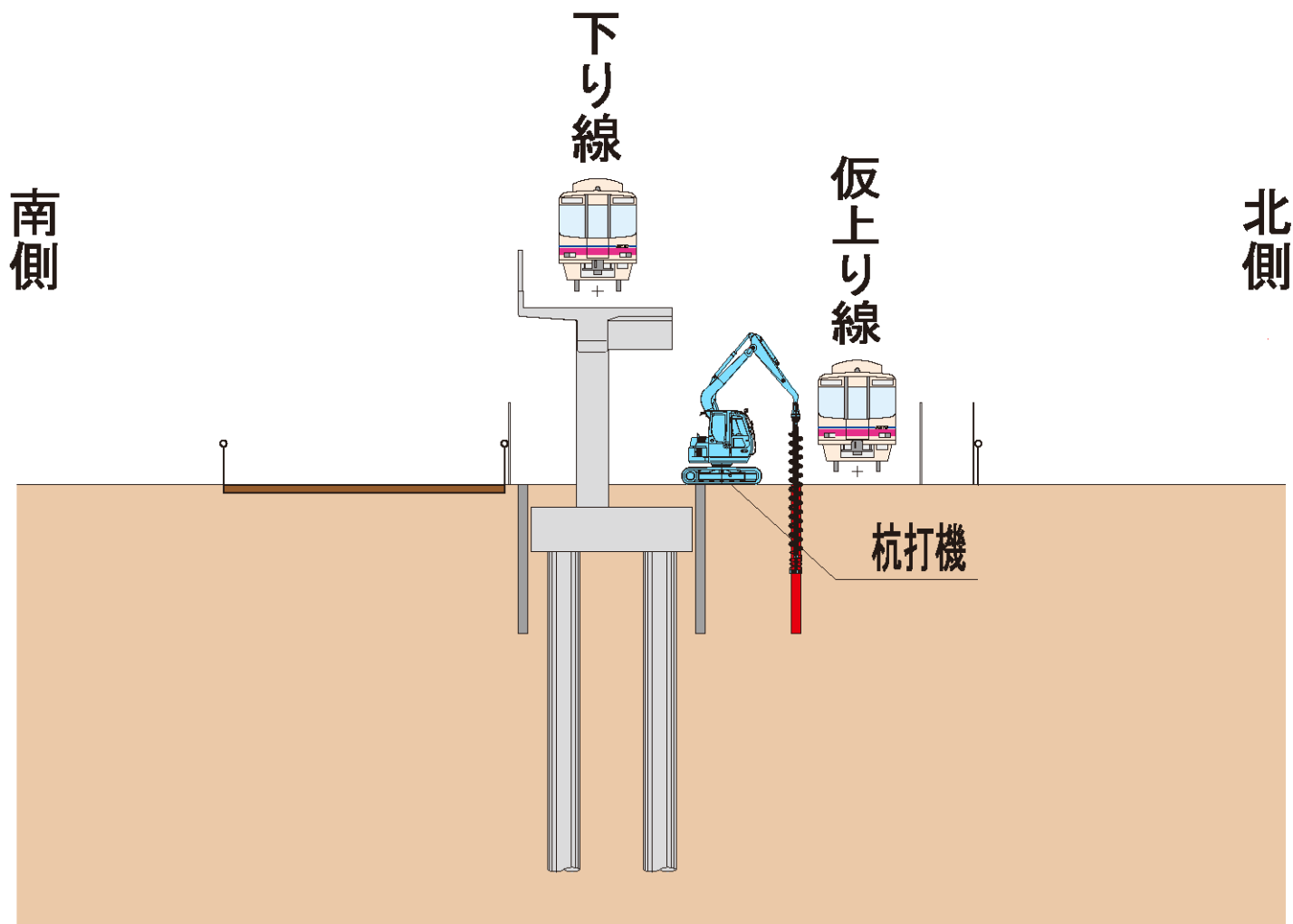
# 施工順序図(駅間部)

## ⑦下り線切替



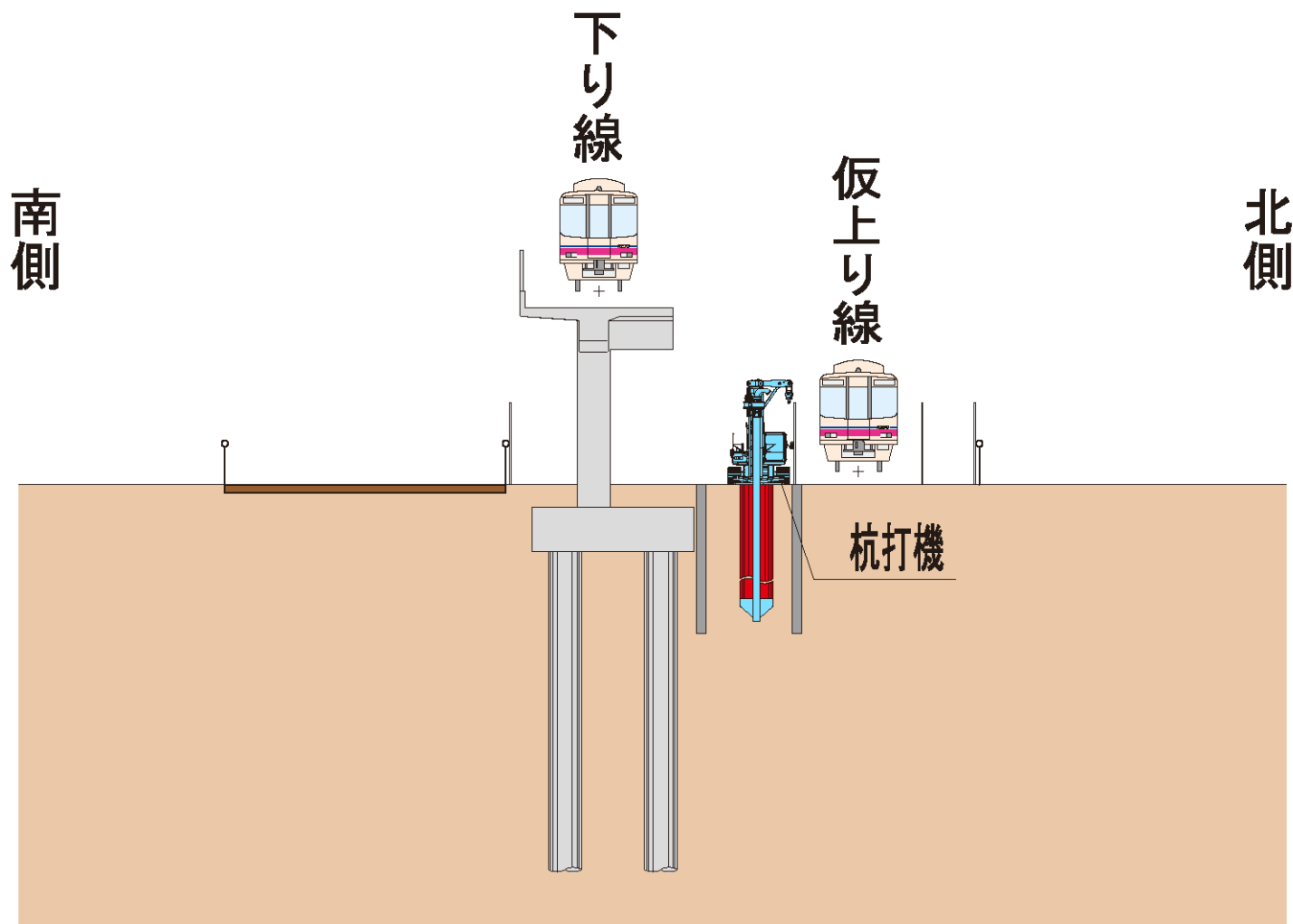
# 施工順序図(駅間部)

## ⑧土留杭打設



# 施工順序図(駅間部)

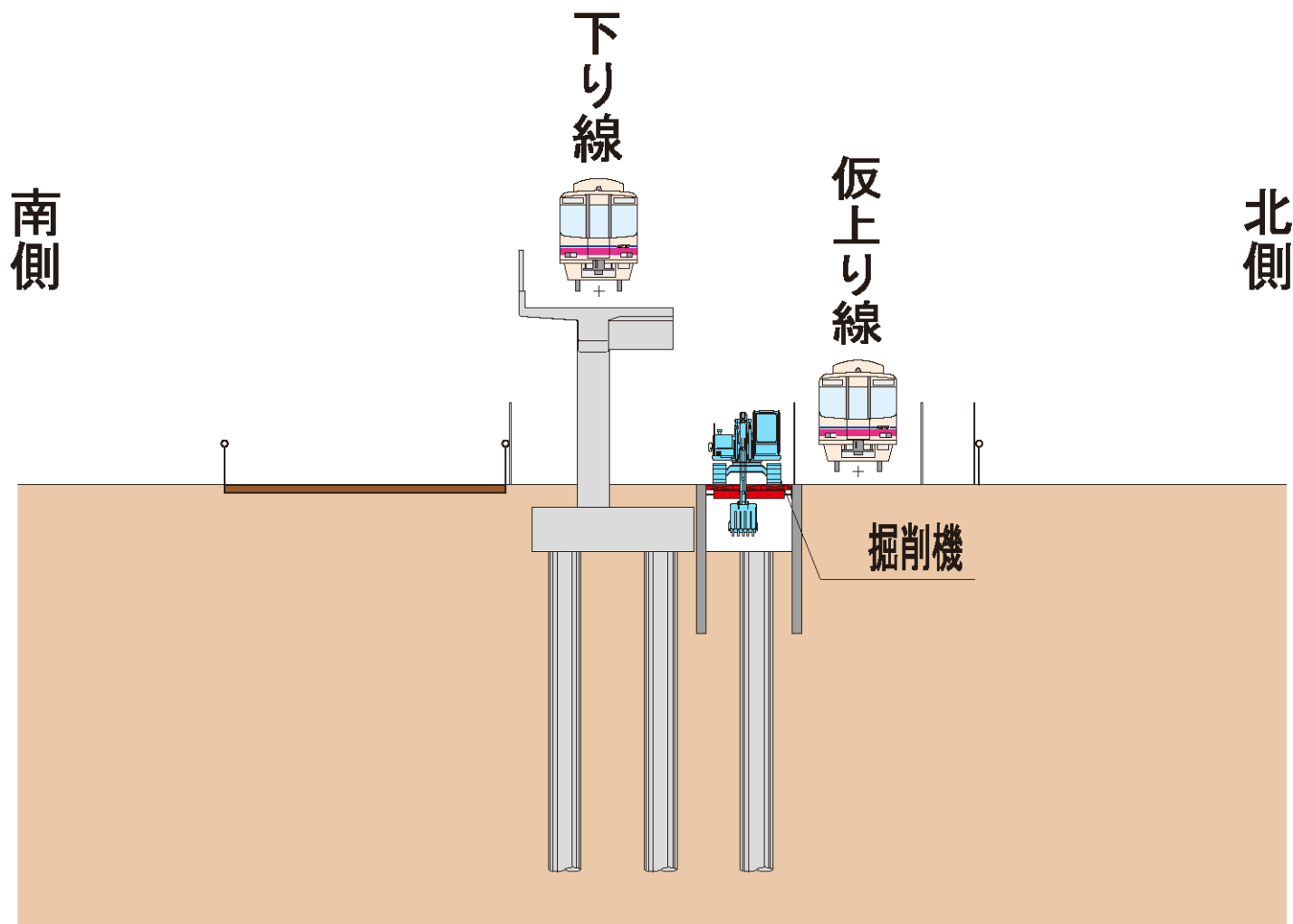
## ⑨基礎杭打設





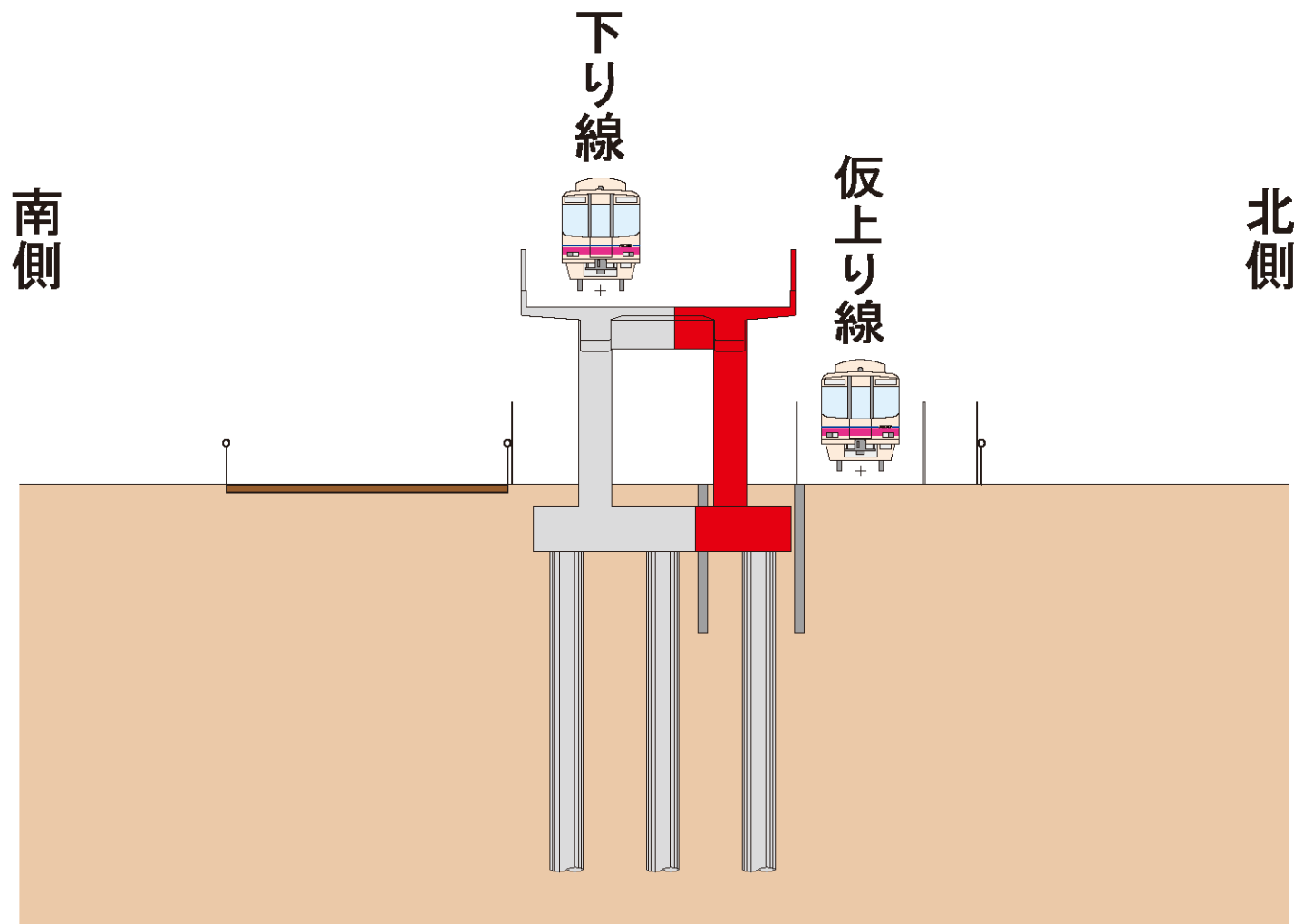
# 施工順序図(駅間部)

## ⑩掘削・支保工



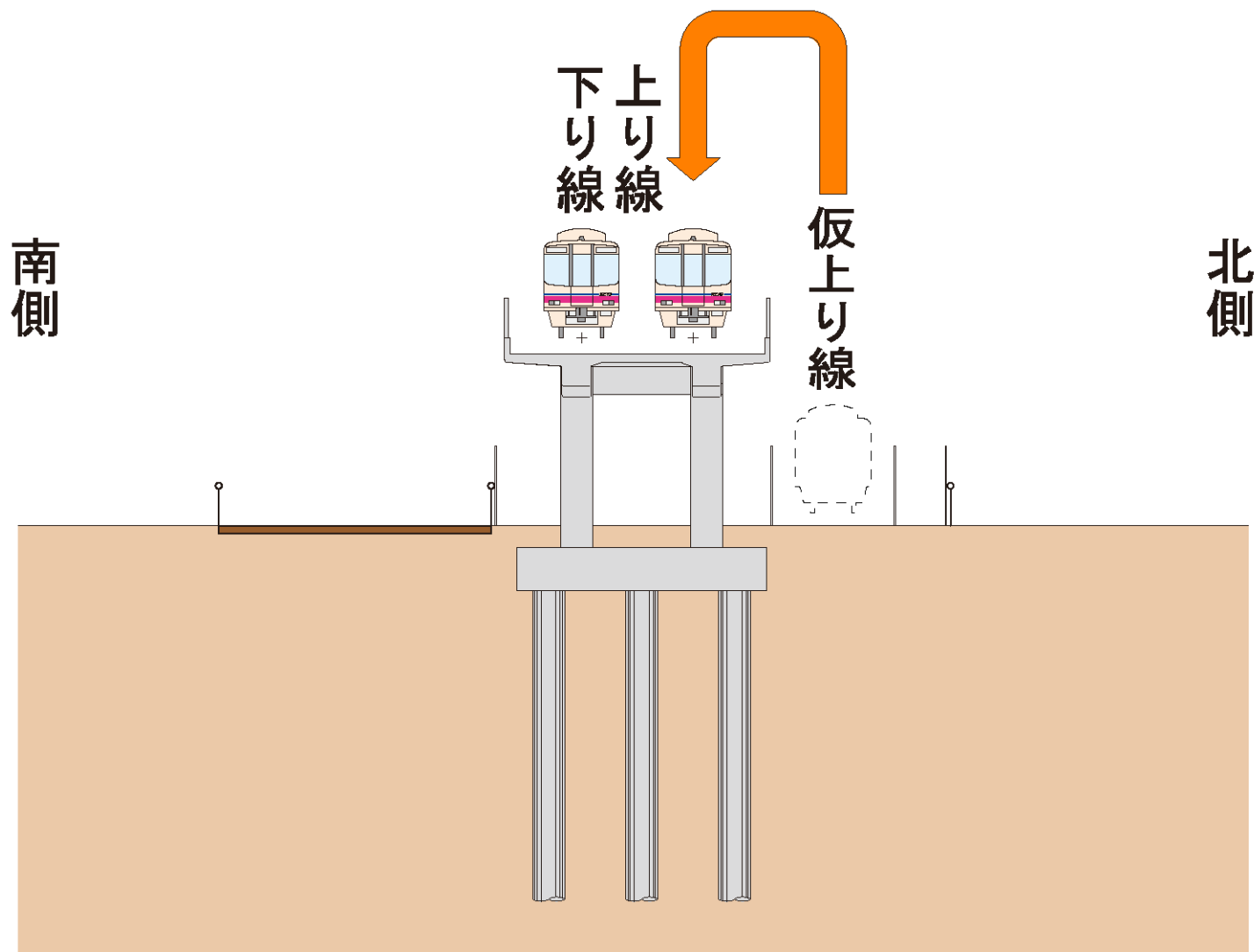
# 施工順序図(駅間部)

## ⑪ 躯体構築



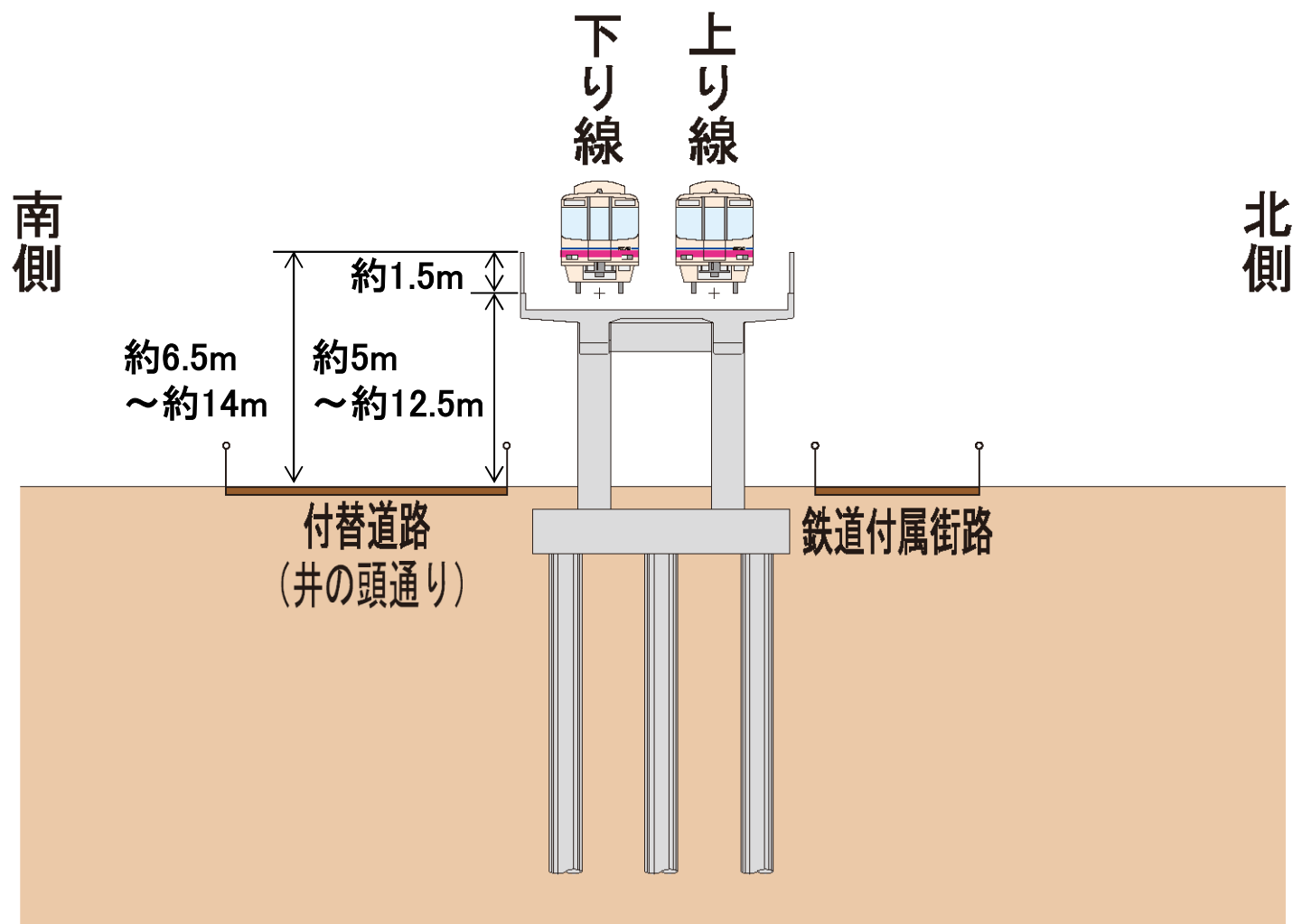
# 施工順序図(駅間部)

## ⑫上り線切替



# 施工順序図(駅間部)

## ⑬完成



# 井の頭通りの改良について

## 位置図

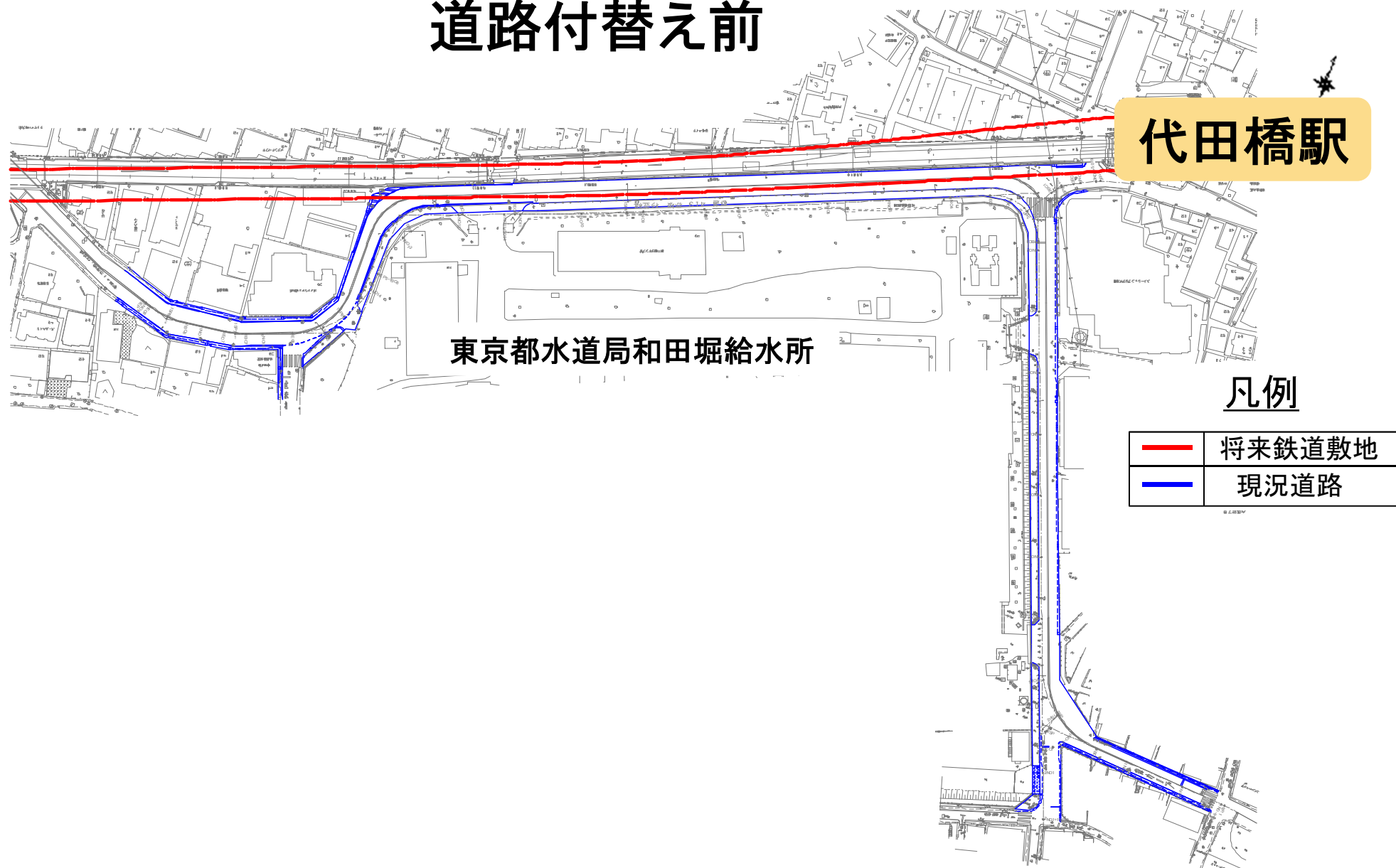


## 現状写真



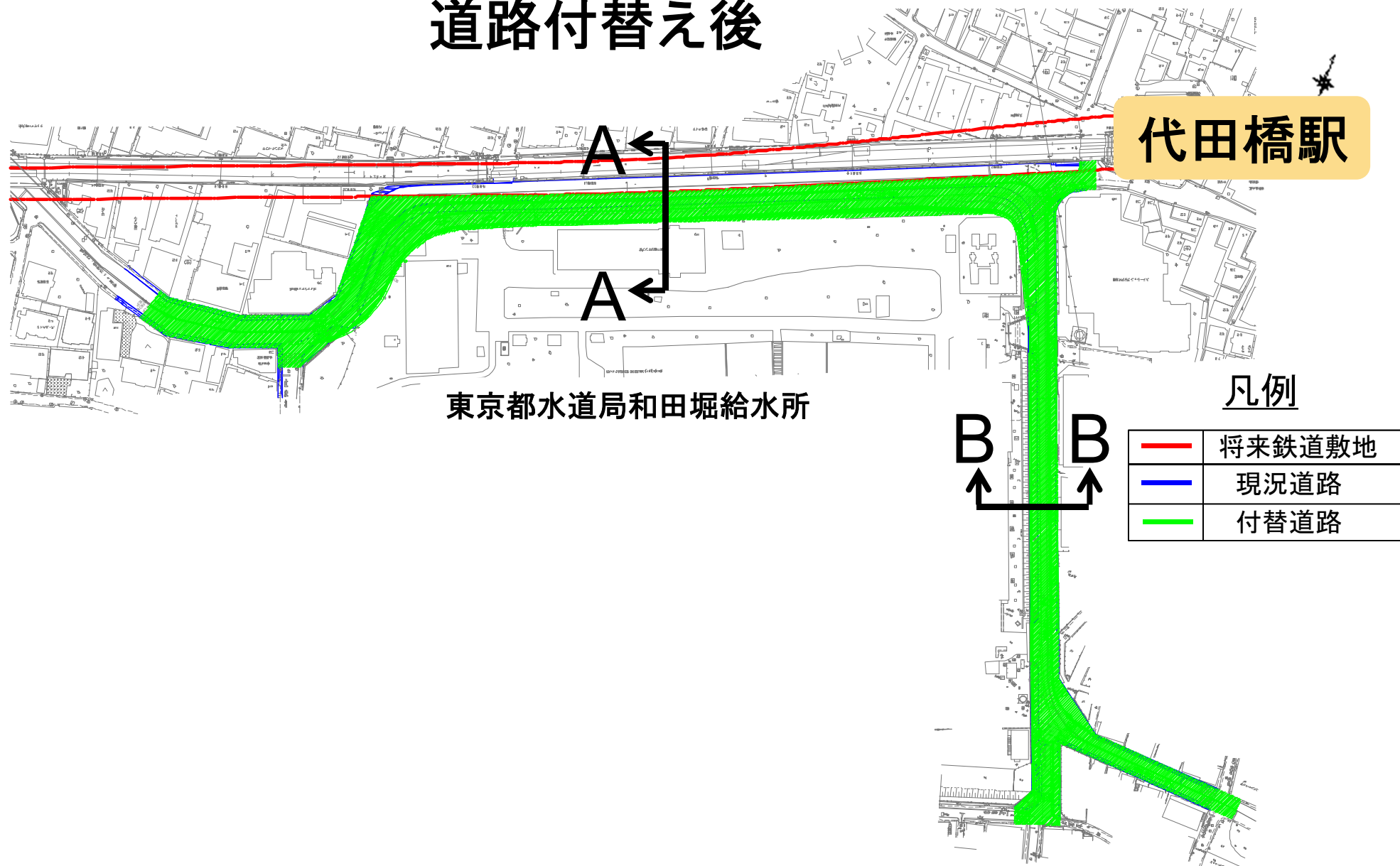
# 井の頭通りの改良について

道路付替え前



# 井の頭通りの改良について

道路付替え後

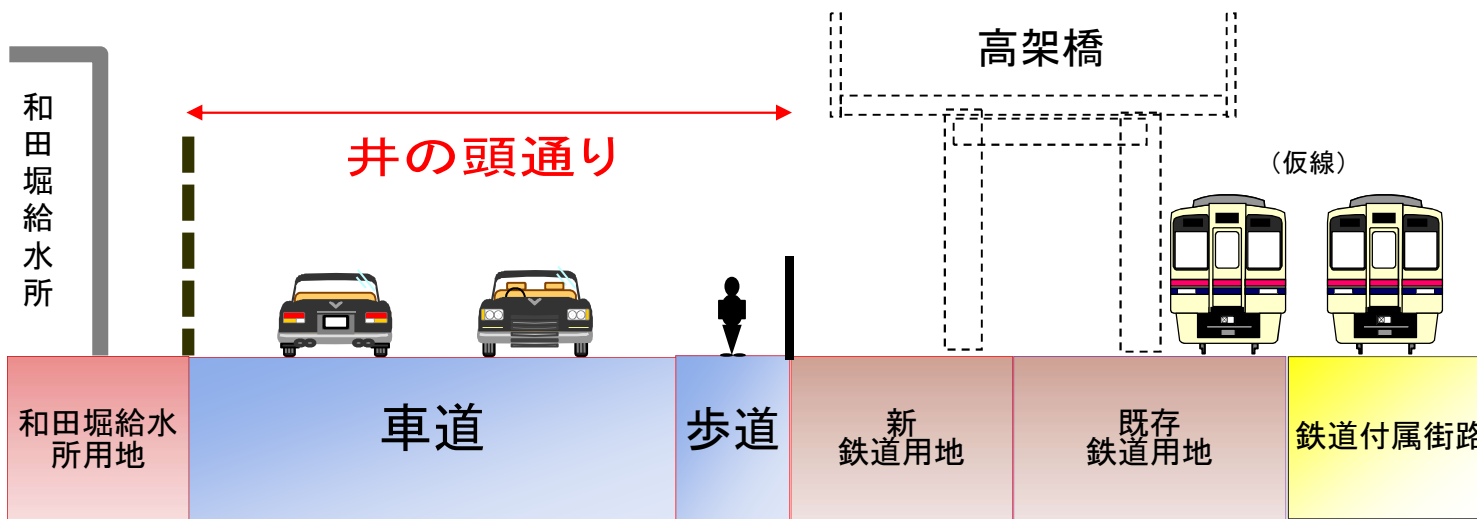


# 井の頭通りの改良について

改良前



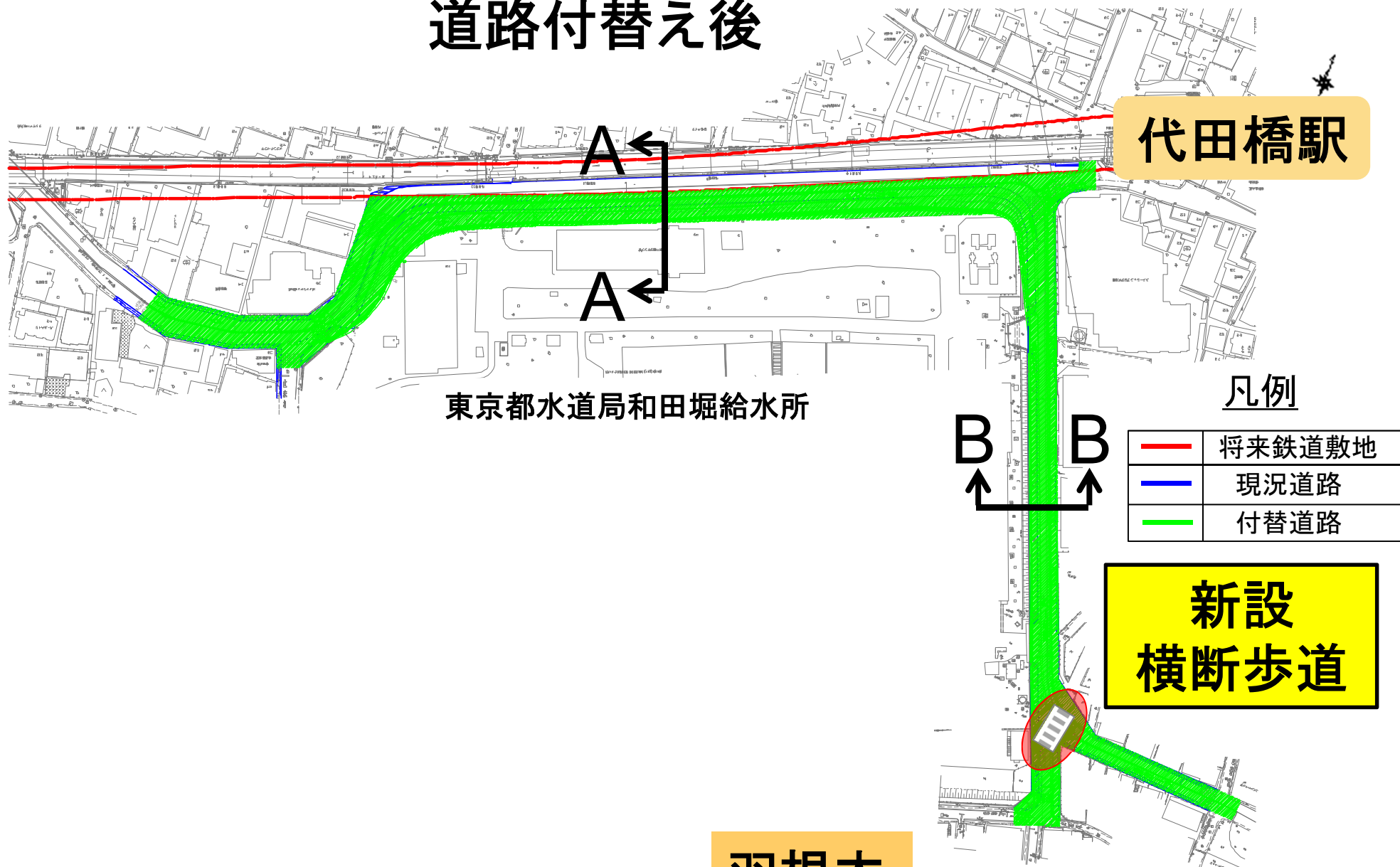
改良後



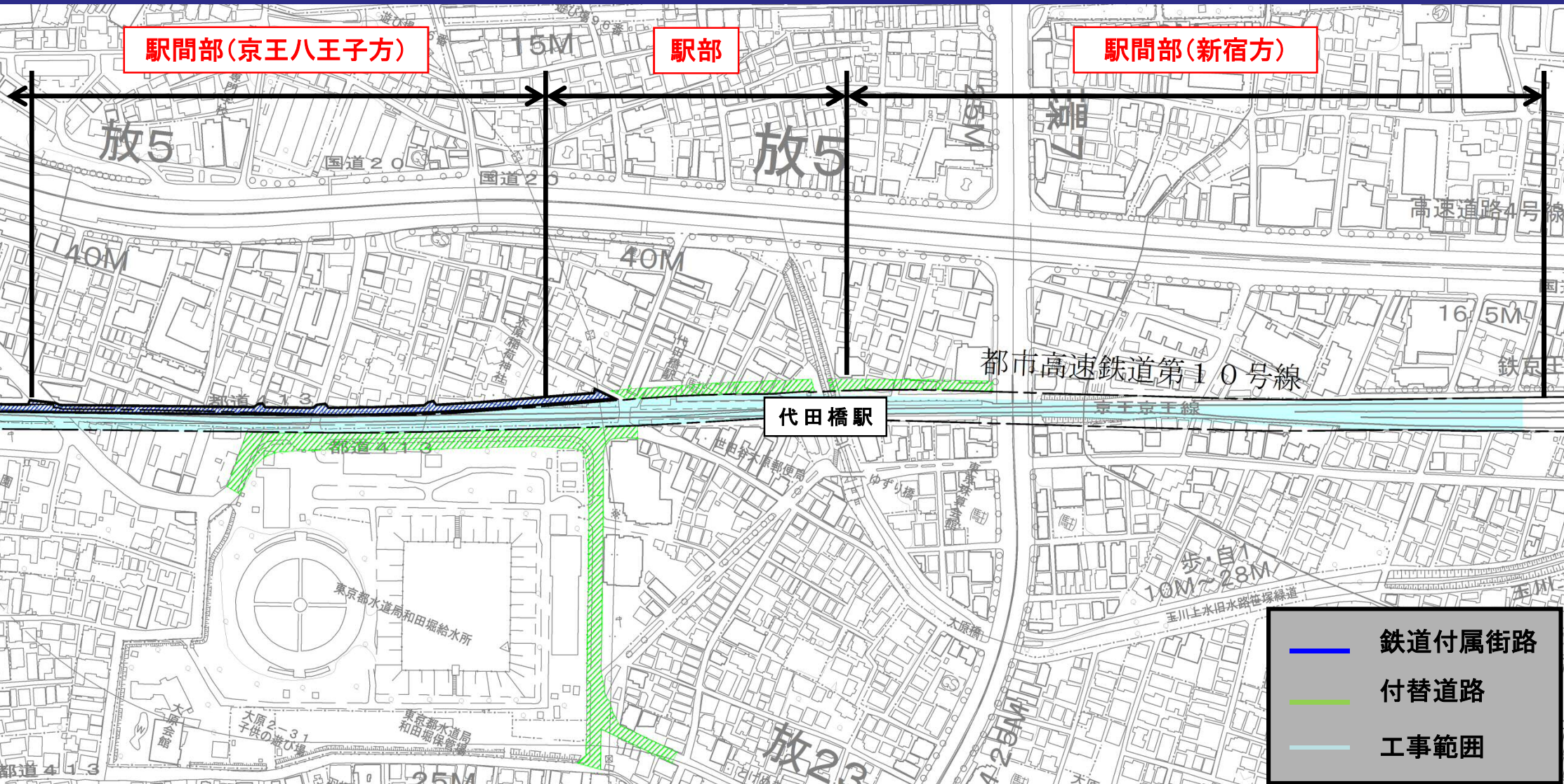


# 井の頭通りの改良について

道路付替え後

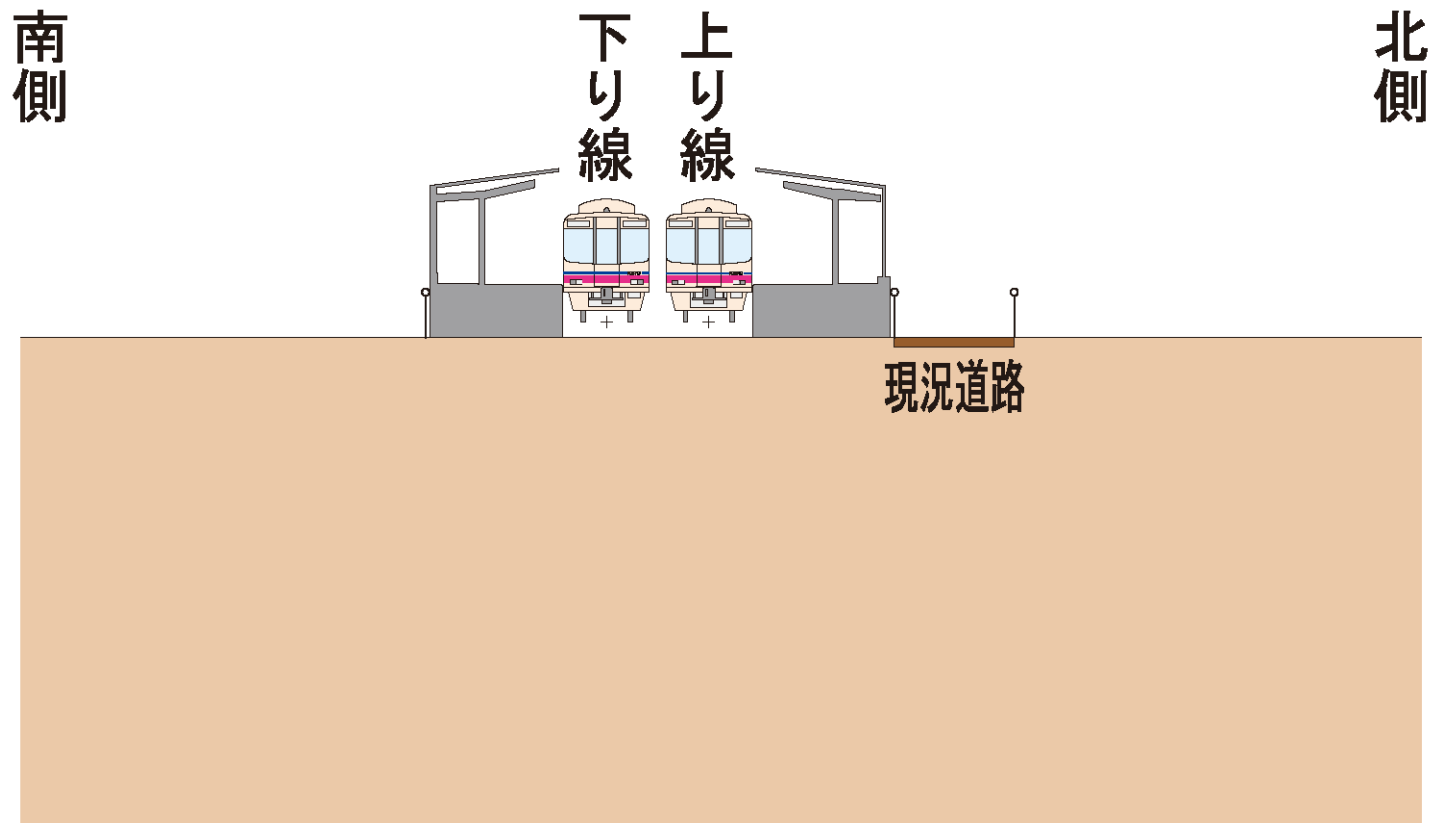


# 工事範囲



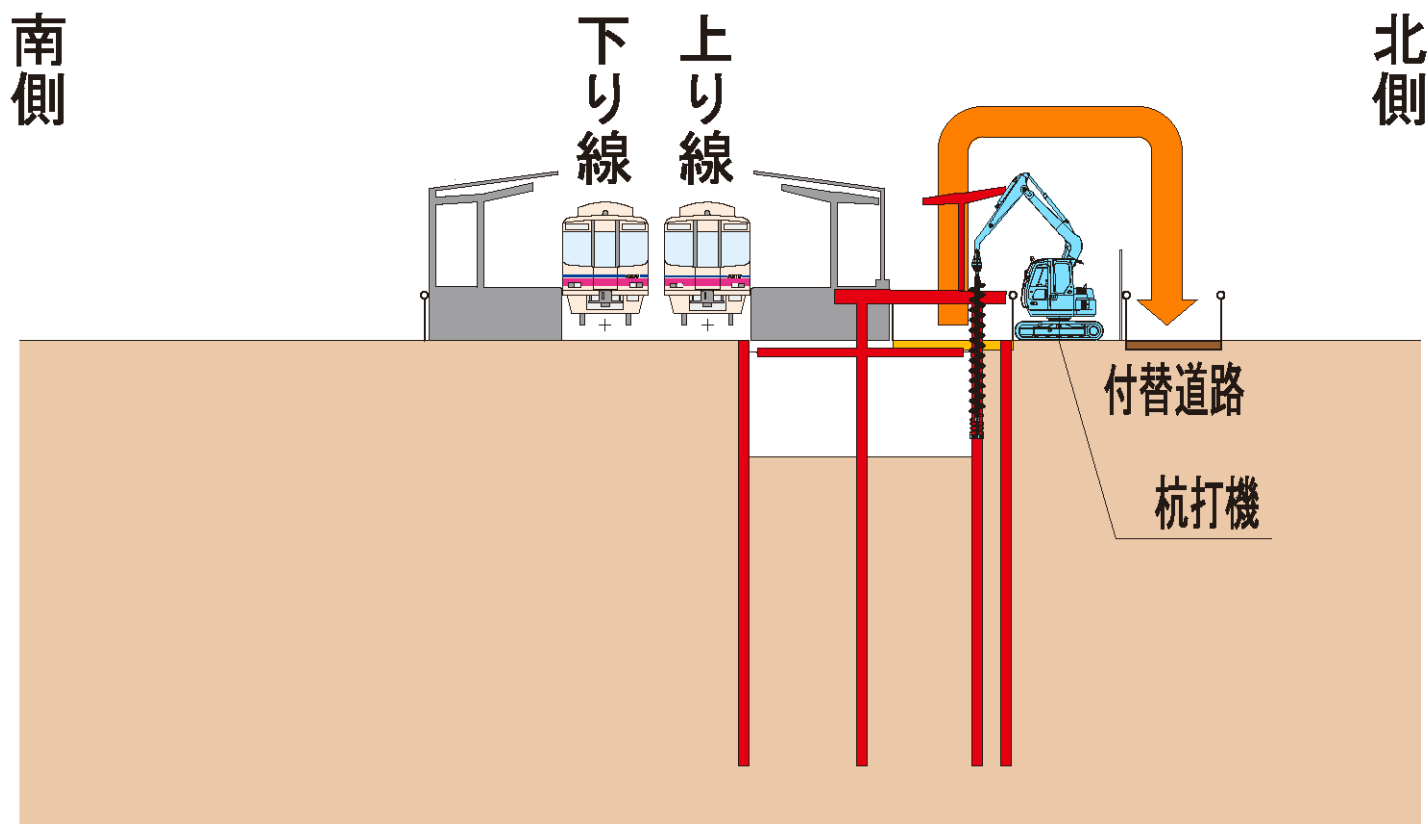
# 施工順序図(代田橋駅部)

## ①現況



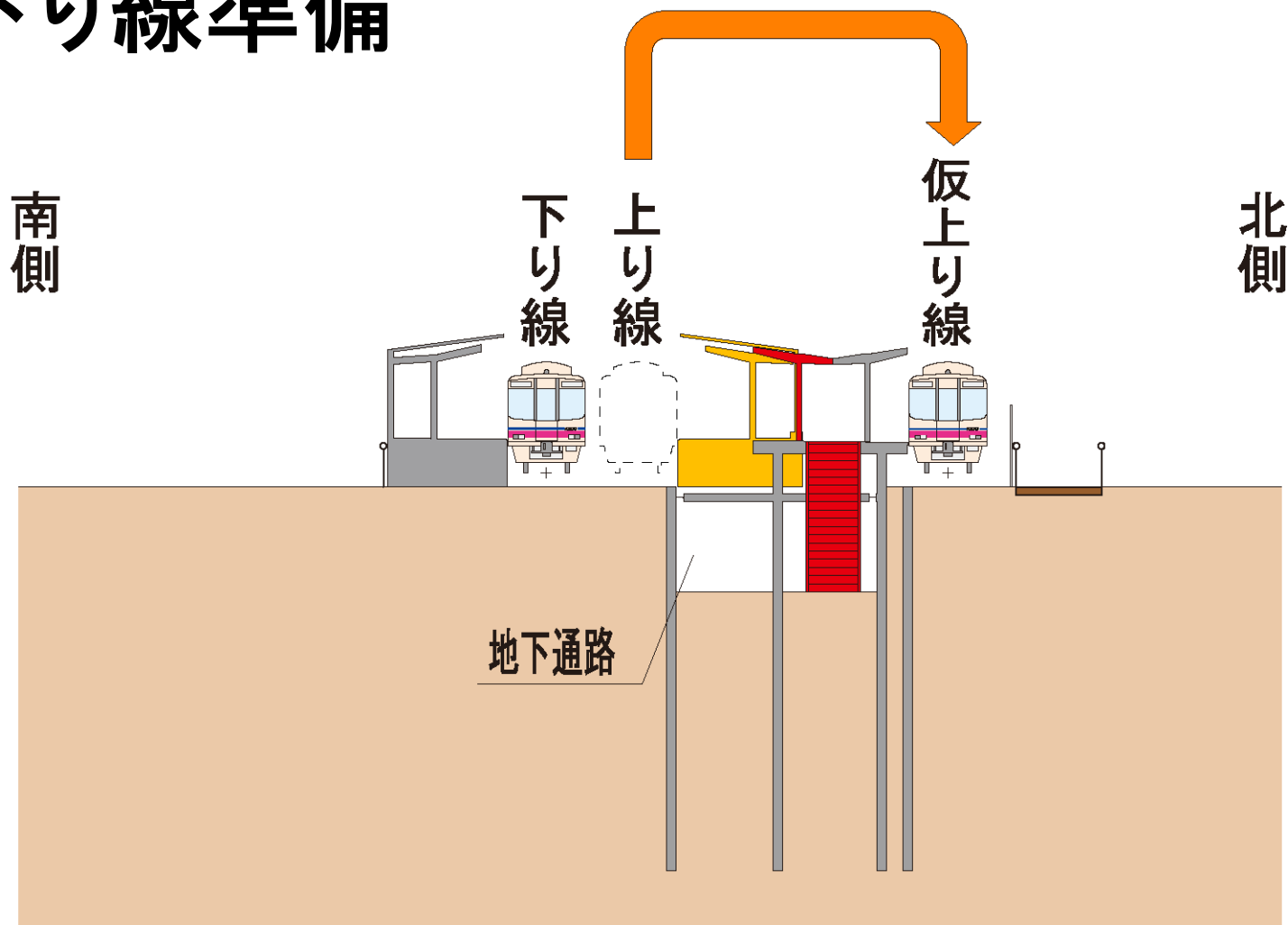
# 施工順序図(代田橋駅部)

## ②付替道路切替・仮上り線準備



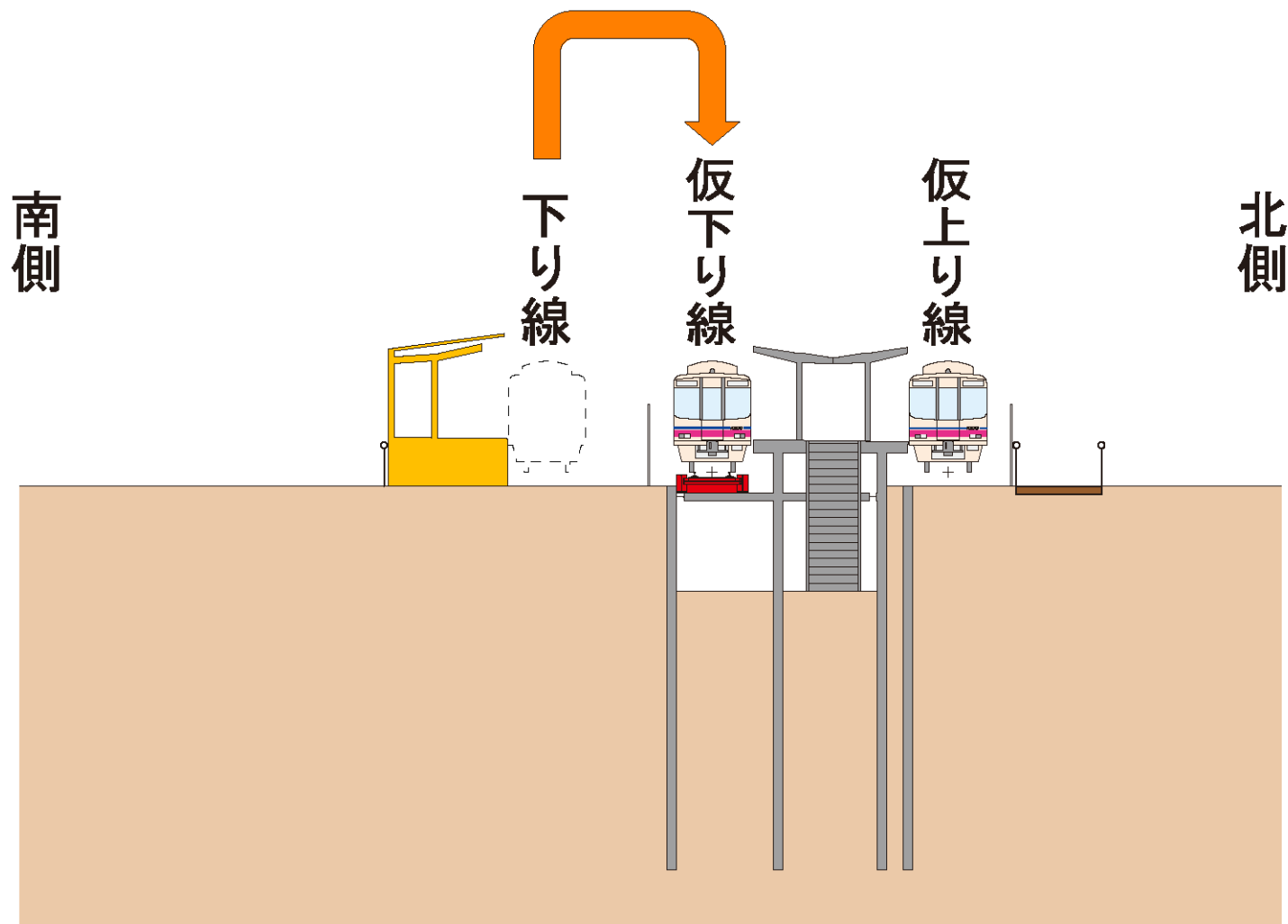
# 施工順序図(代田橋駅部)

## ③仮上り線切替・上りホーム撤去・ 仮下り線準備



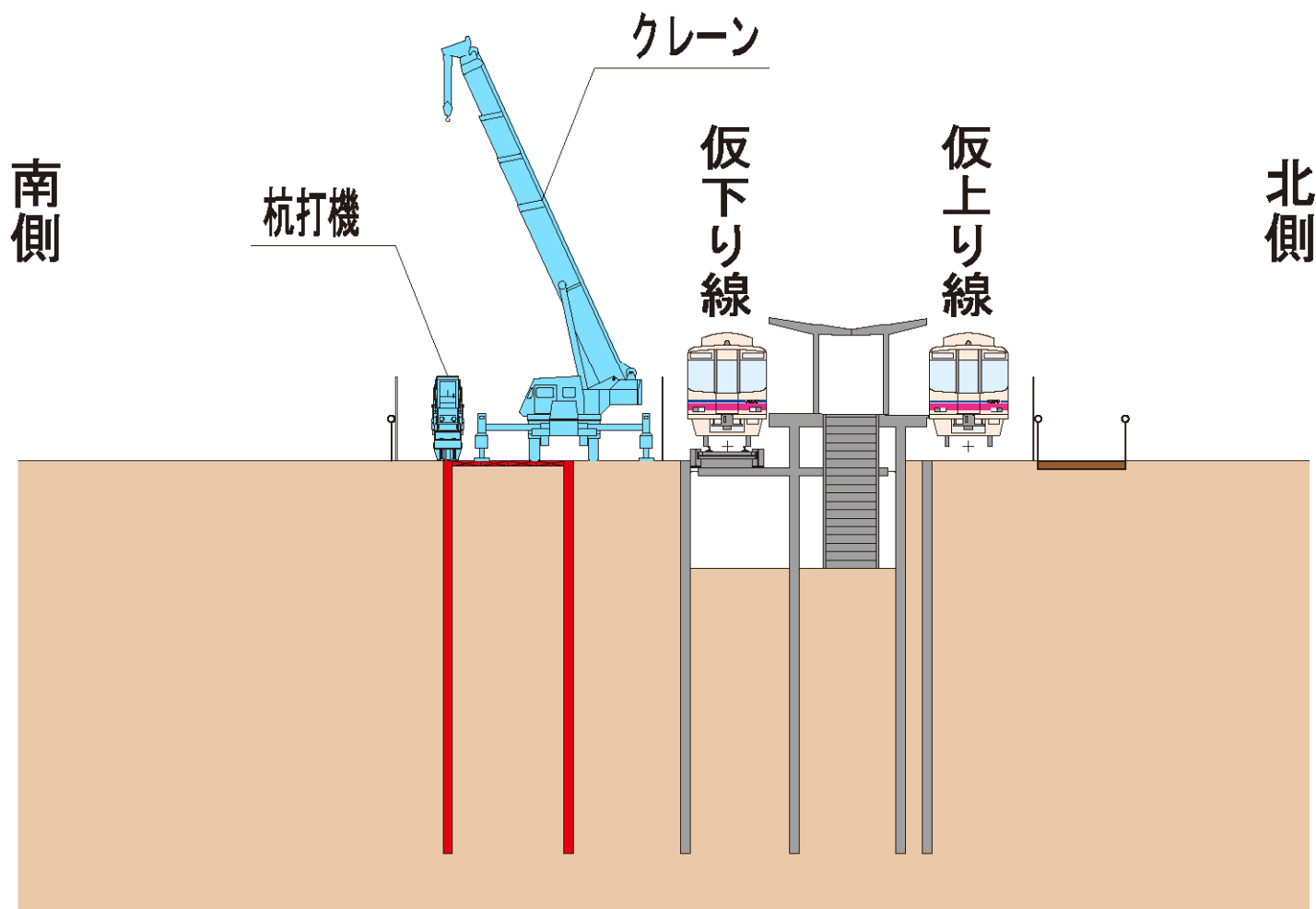
# 施工順序図(代田橋駅部)

## ④仮下り線切替・下りホーム撤去



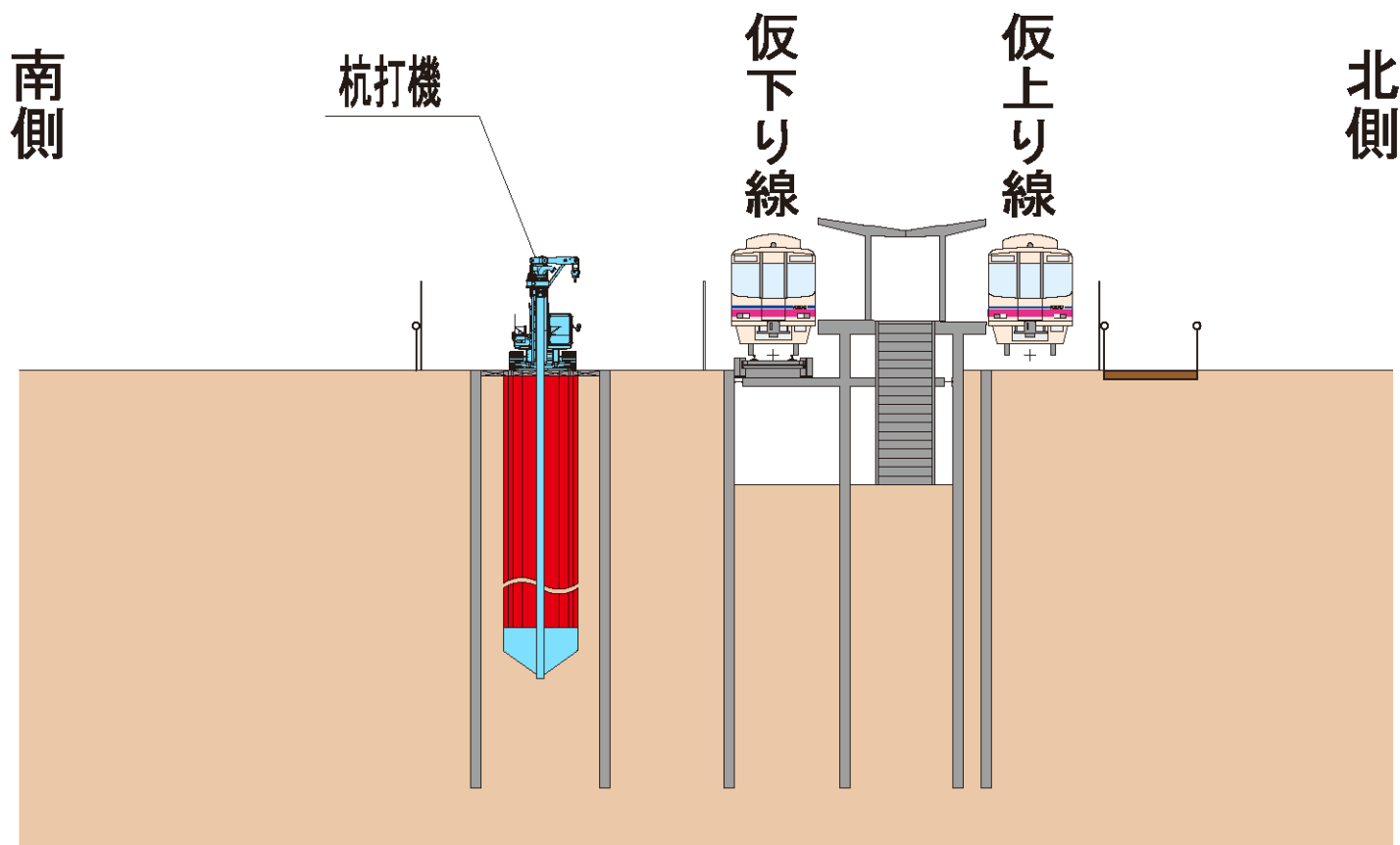
# 施工順序図(代田橋駅部)

## ⑤土留杭打設



# 施工順序図(代田橋駅部)

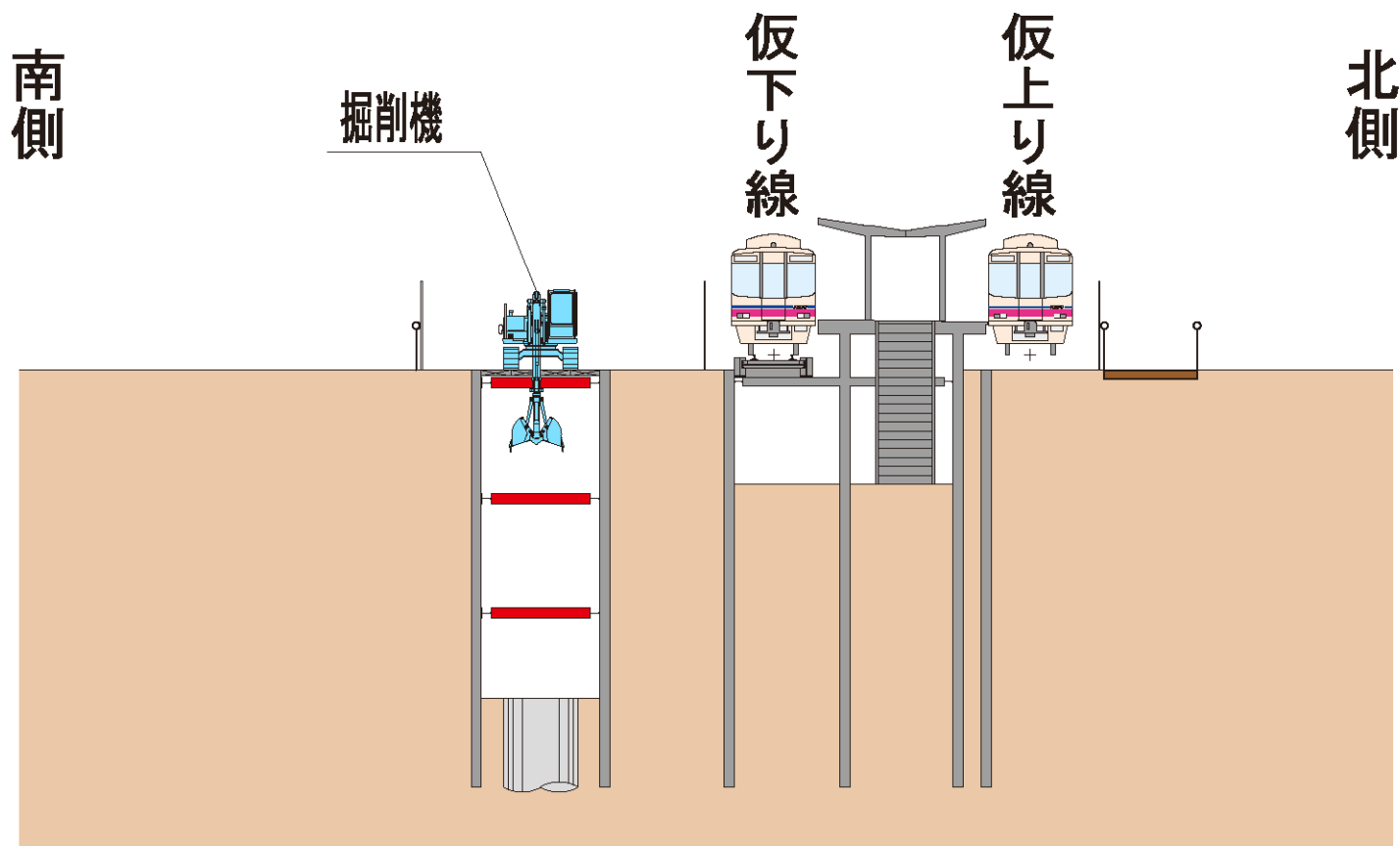
## ⑥基礎杭打設





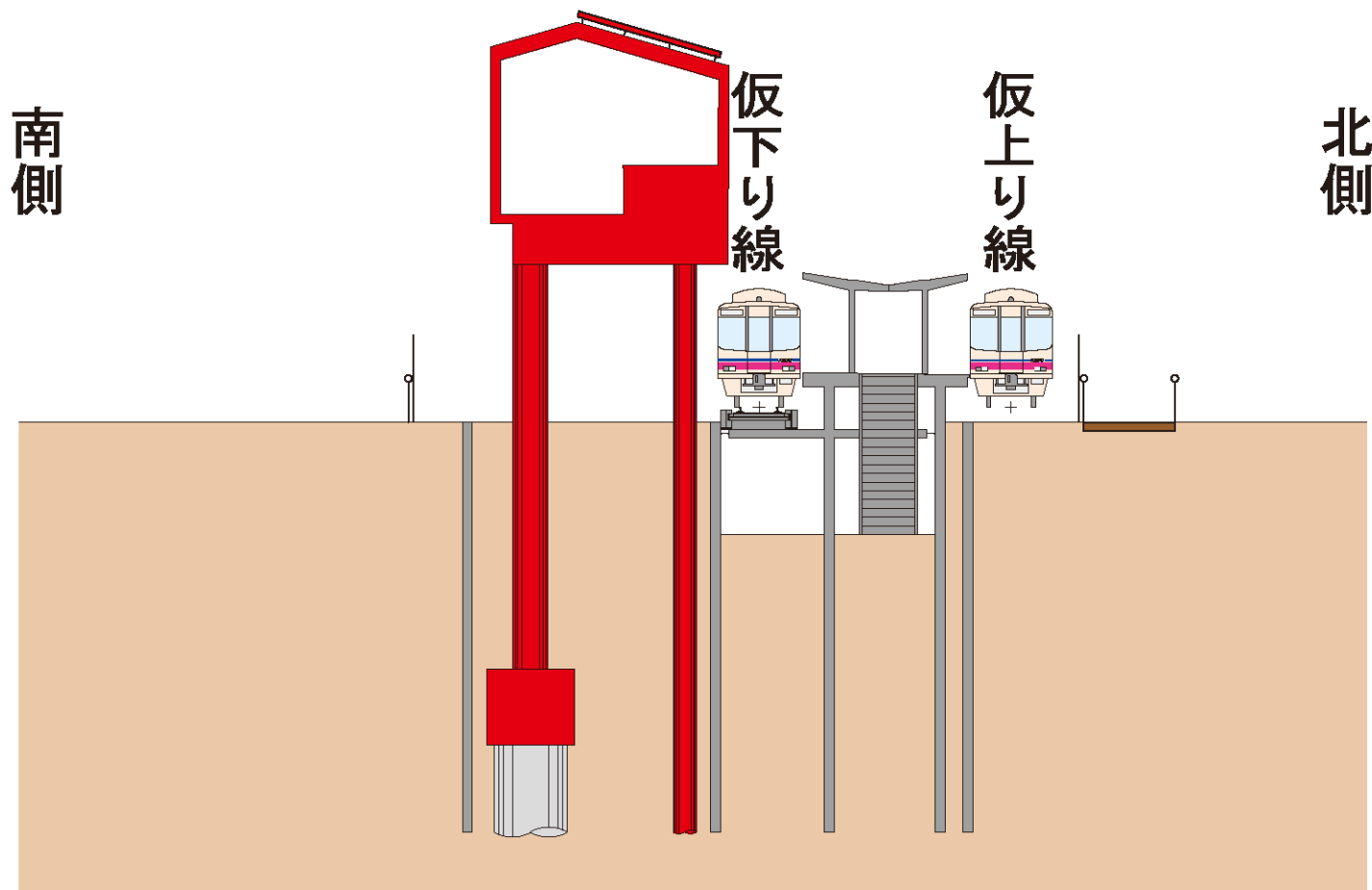
# 施工順序図(代田橋駅部)

## ⑦掘削・支保工



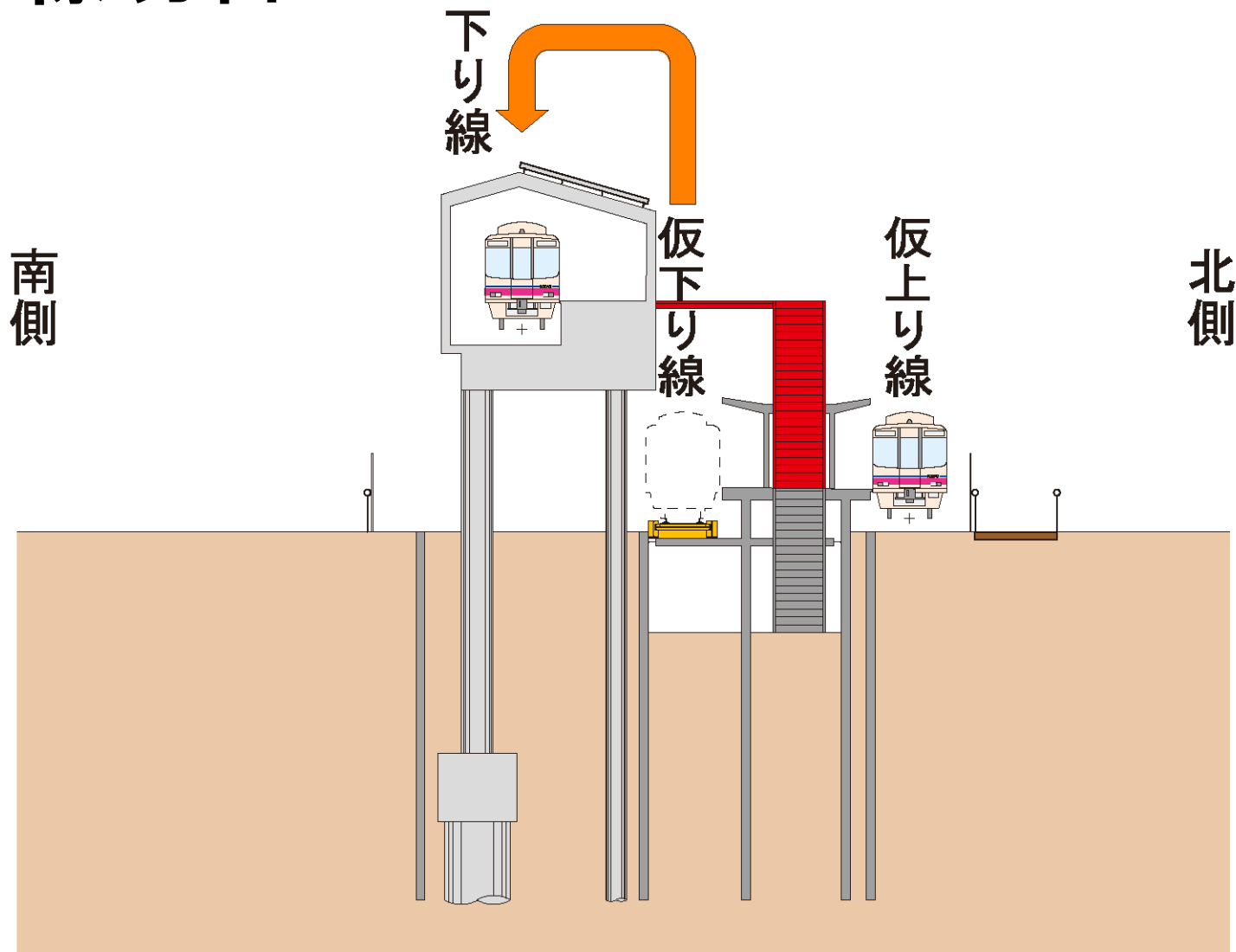
# 施工順序図(代田橋駅部)

## ⑧ 躯体構築



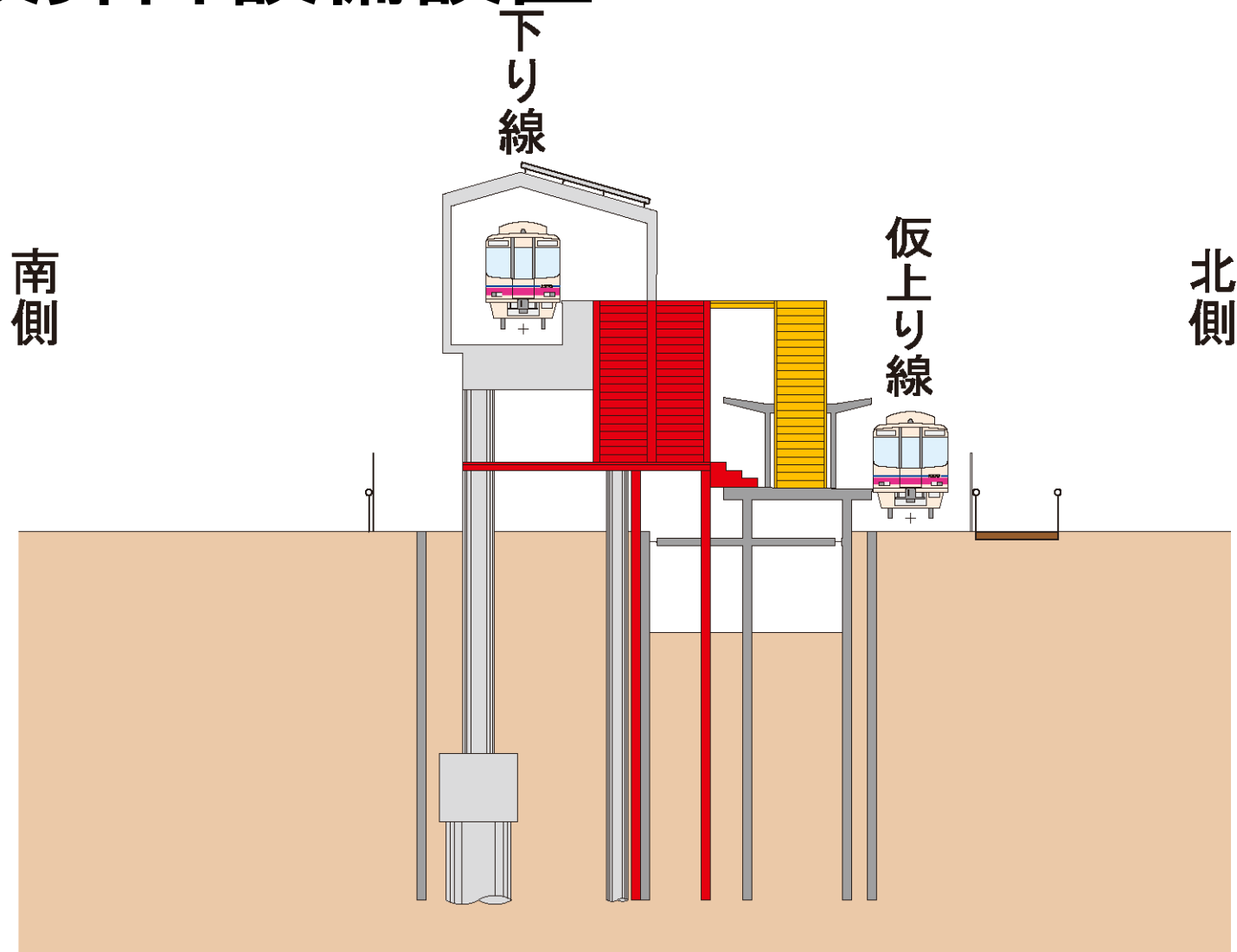
# 施工順序図(代田橋駅部)

## ⑨ 下り線切替



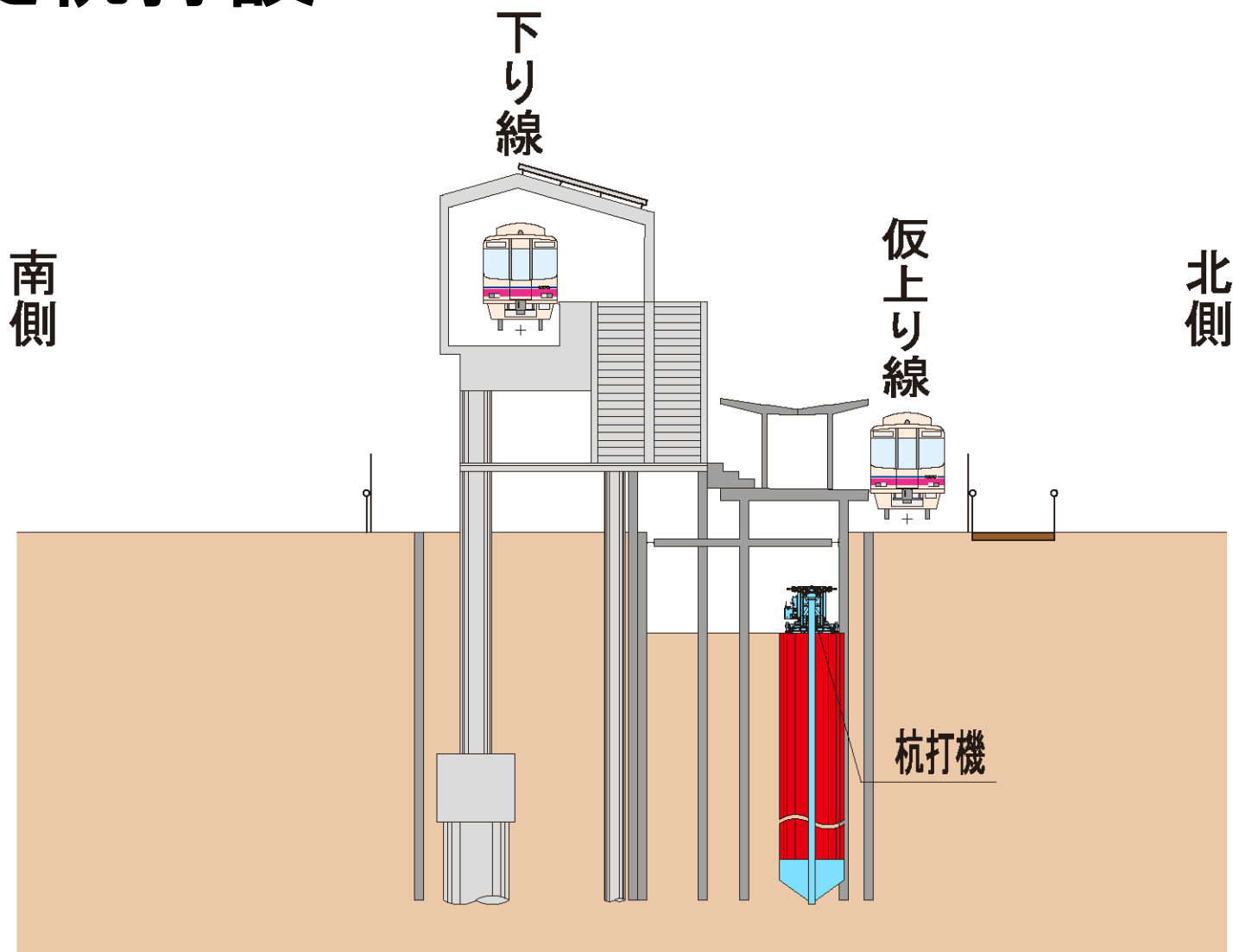
# 施工順序図(代田橋駅部)

## ⑩本設昇降設備設置



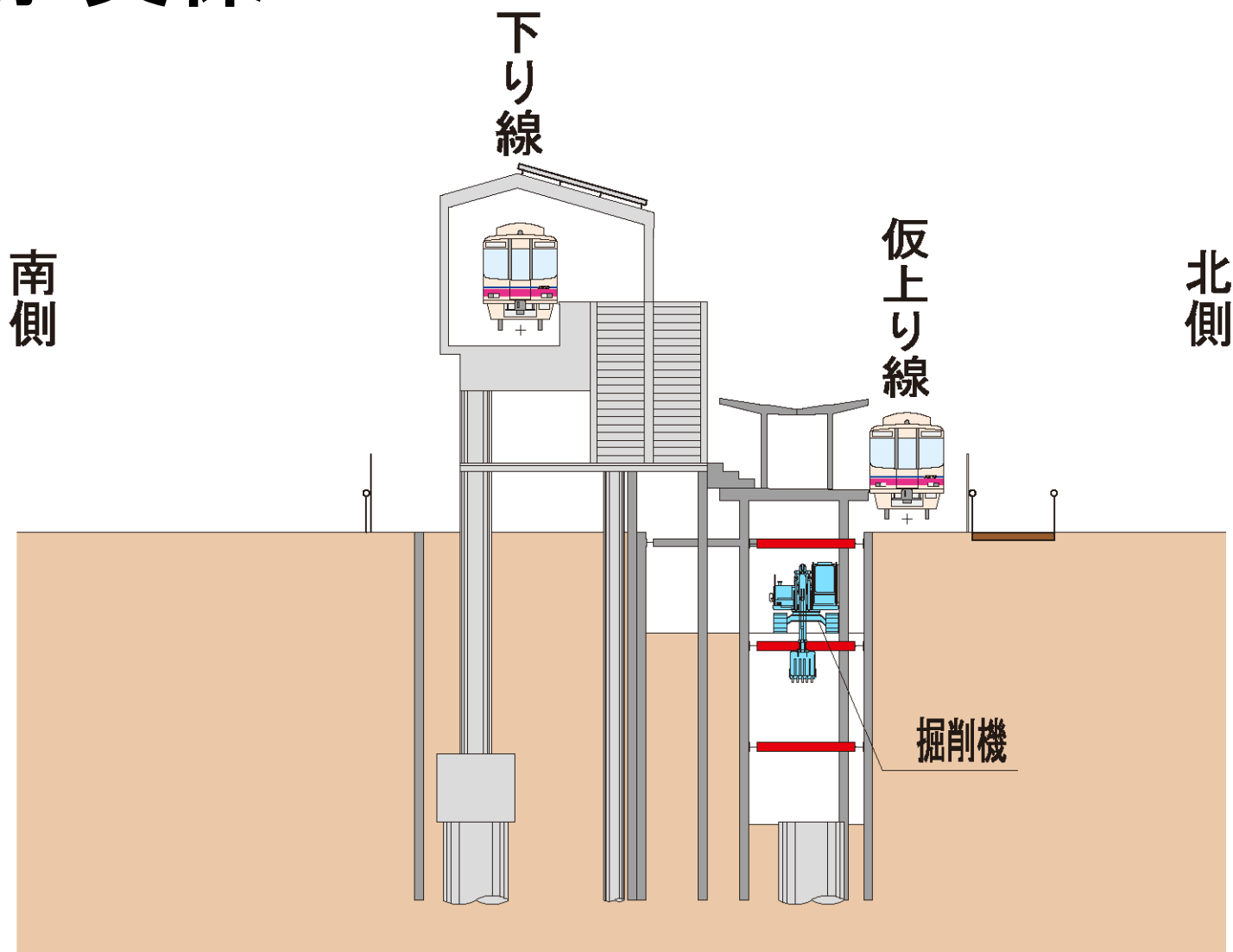
# 施工順序図(代田橋駅部)

## ⑪基礎杭打設



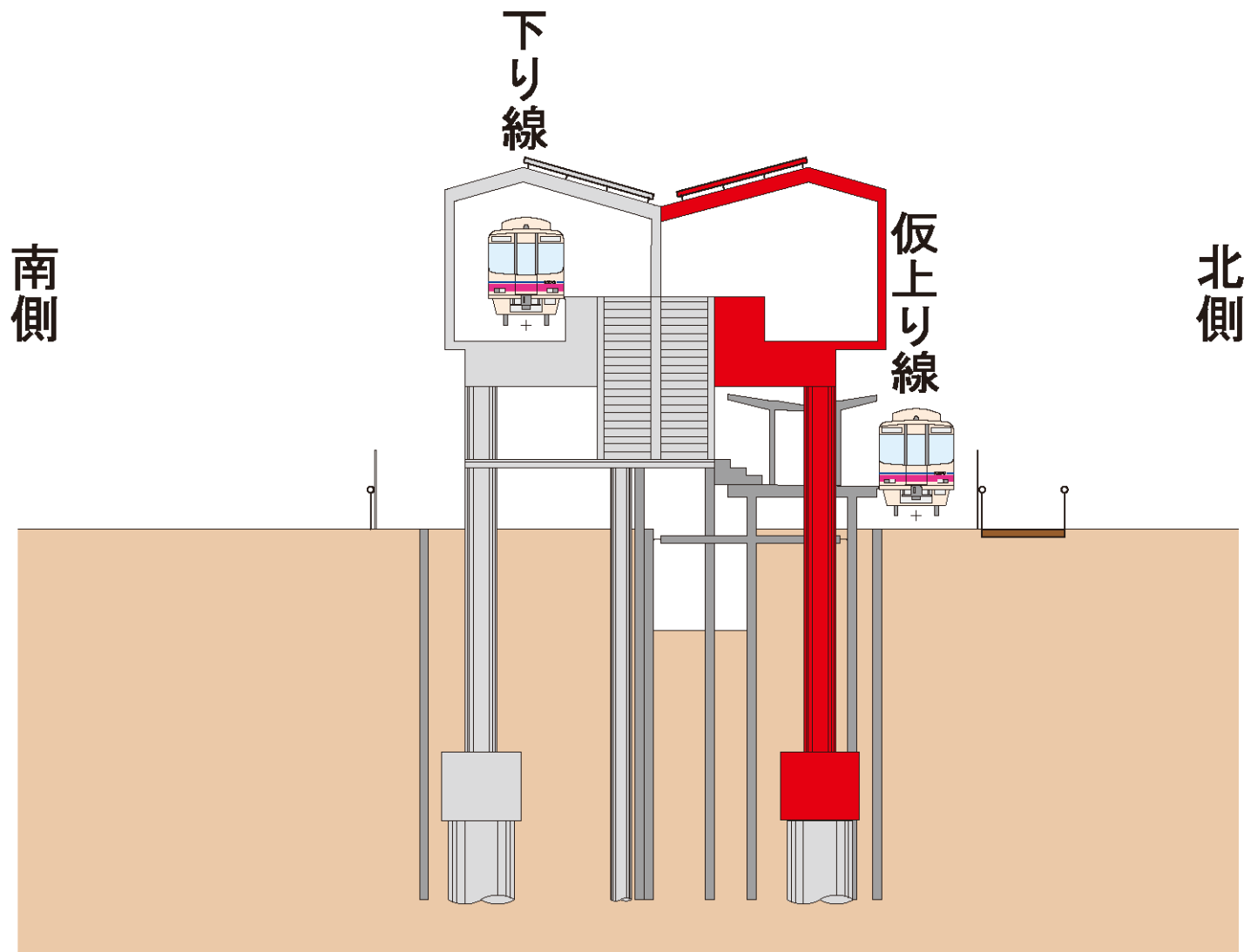
# 施工順序図(代田橋駅部)

## ⑫掘削・支保工



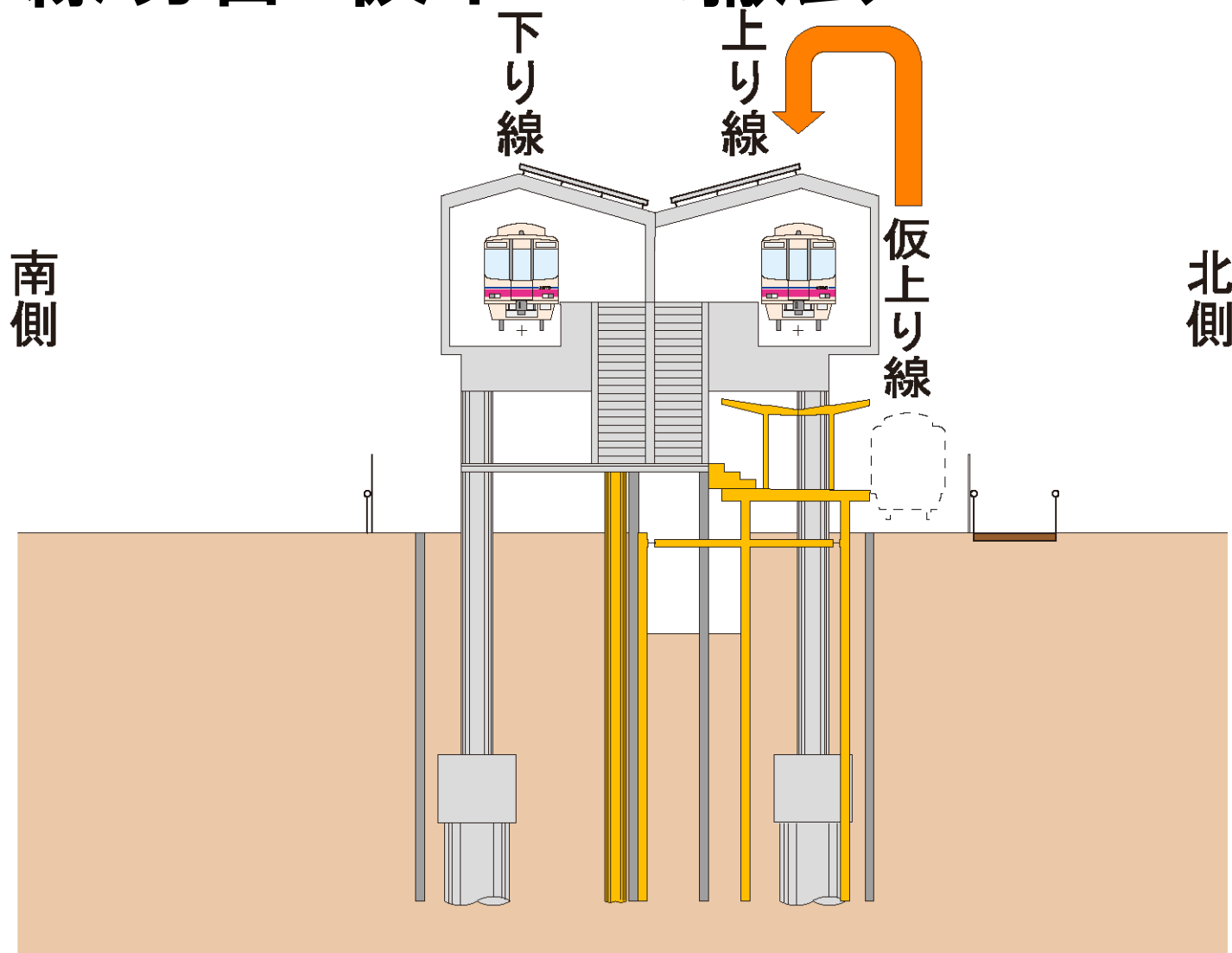
# 施工順序図(代田橋駅部)

## ⑬ 躯体構築



# 施工順序図(代田橋駅部)

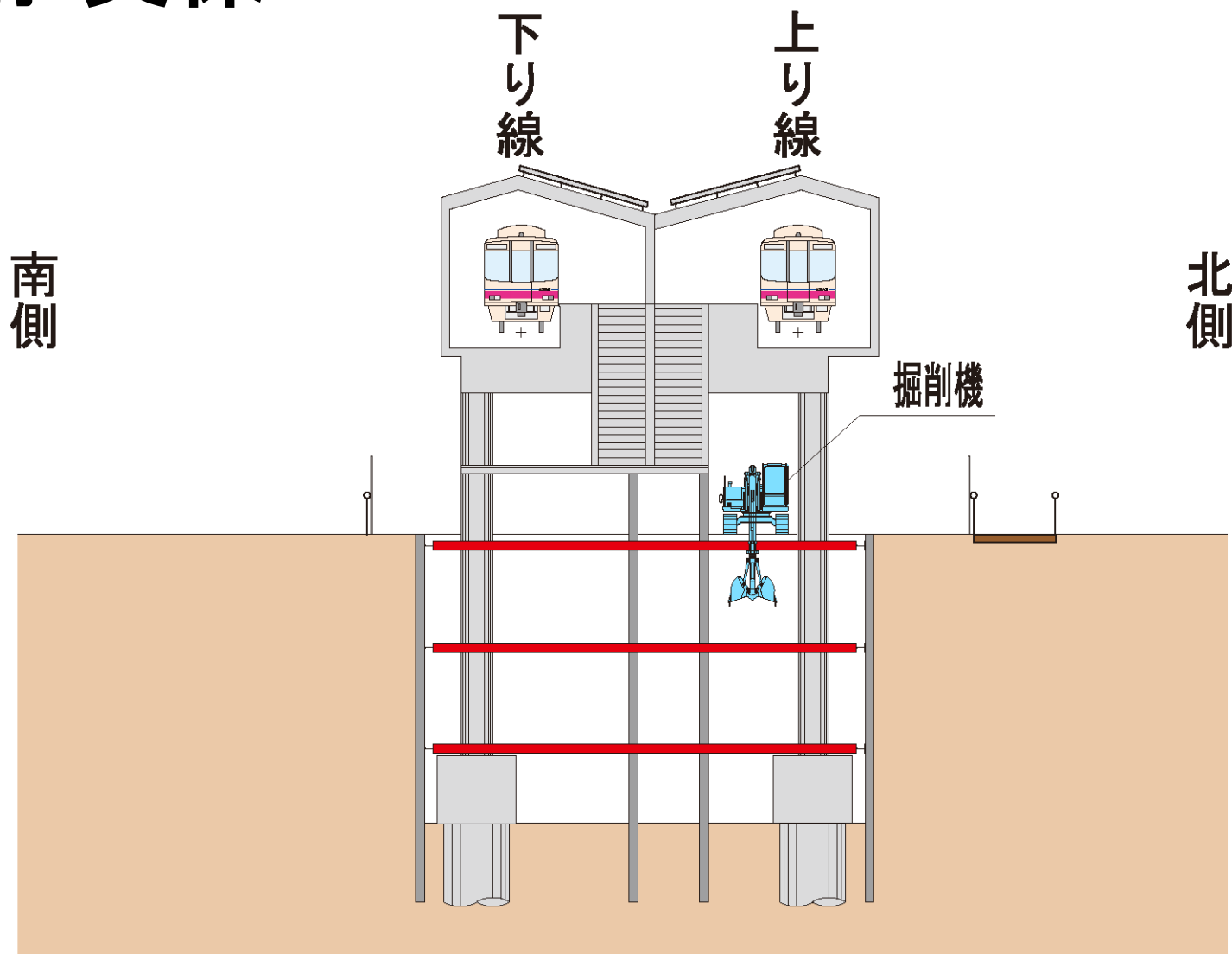
## ⑭上り線切替・仮ホーム撤去





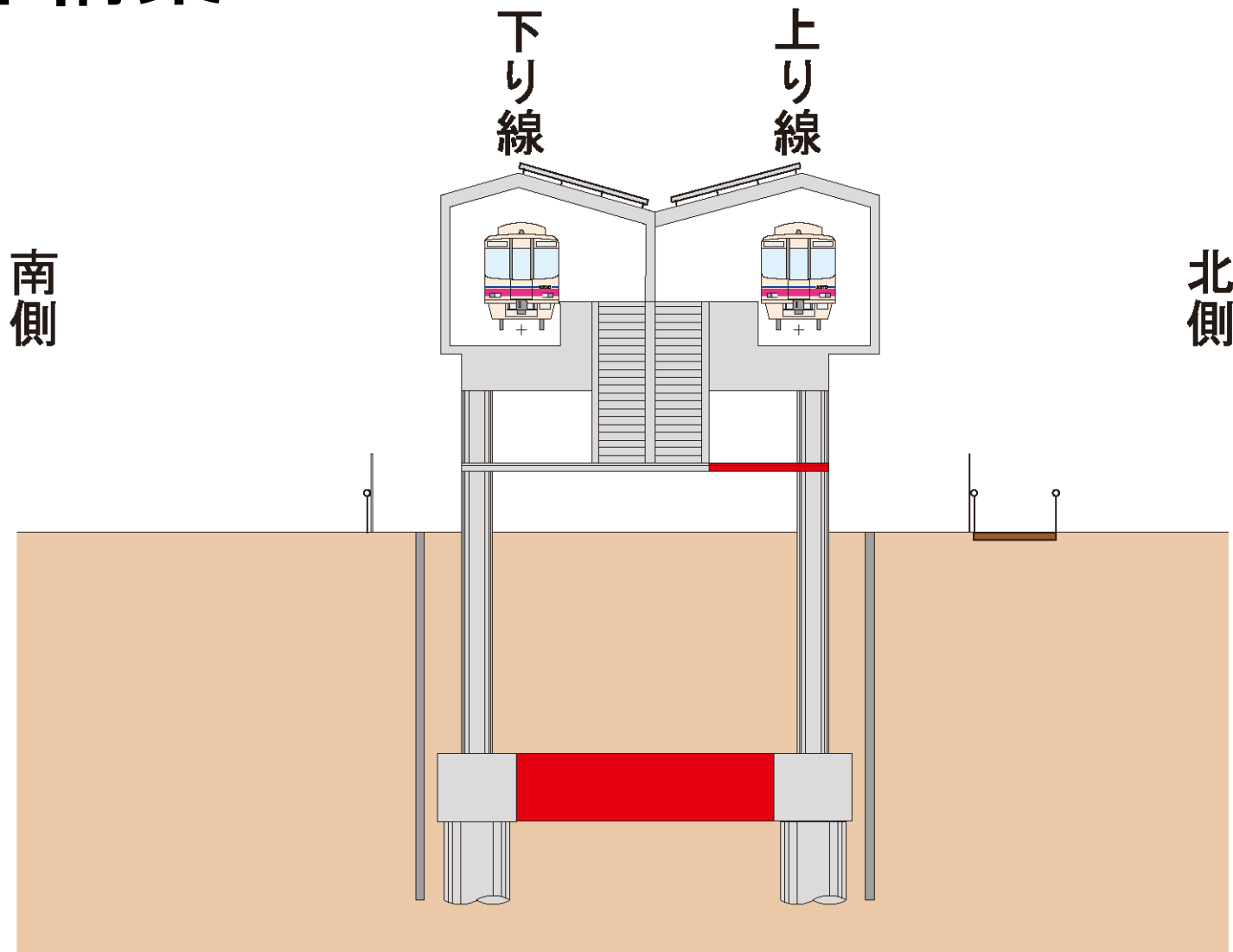
# 施工順序図(代田橋駅部)

## ⑮掘削・支保工



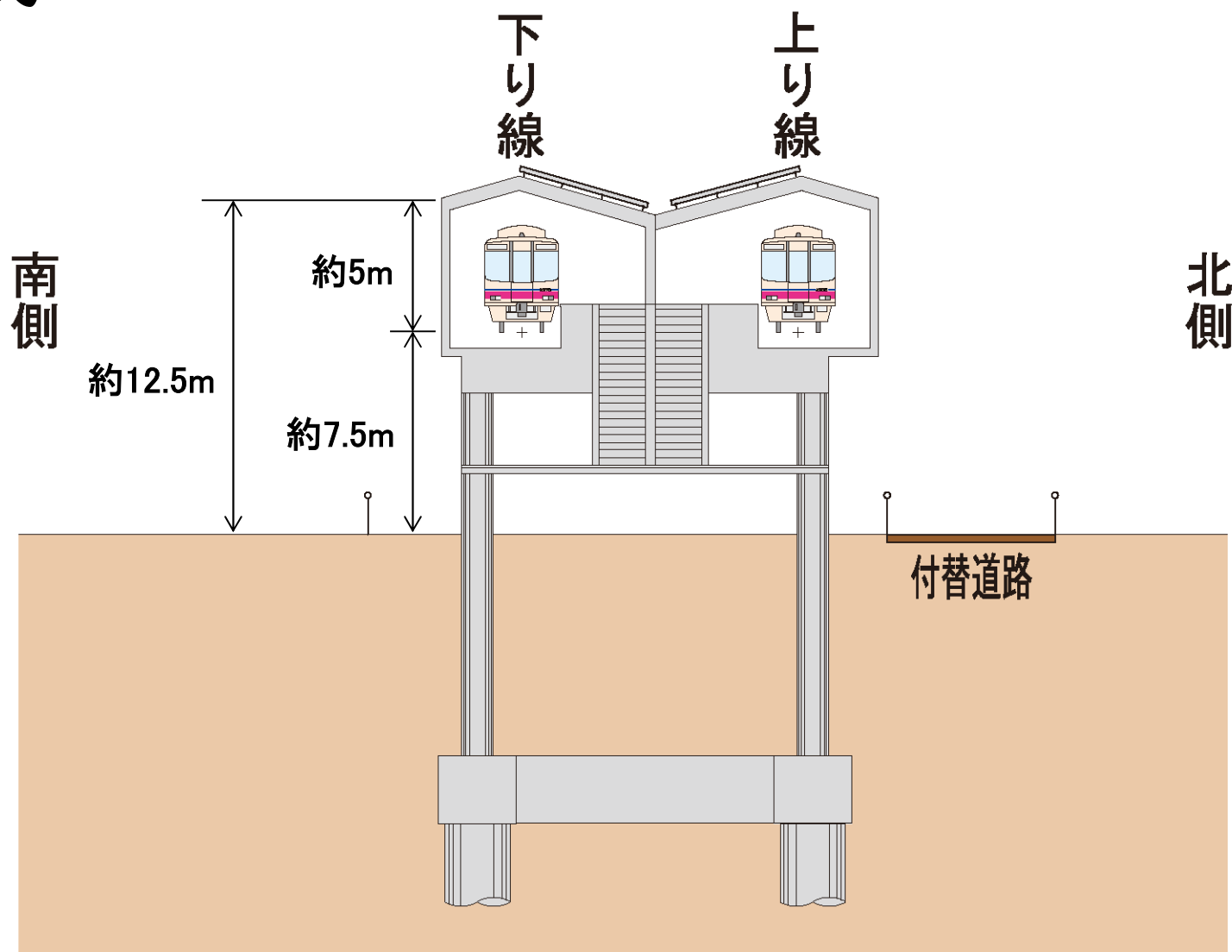
# 施工順序図(代田橋駅部)

## ⑩ 躯体構築



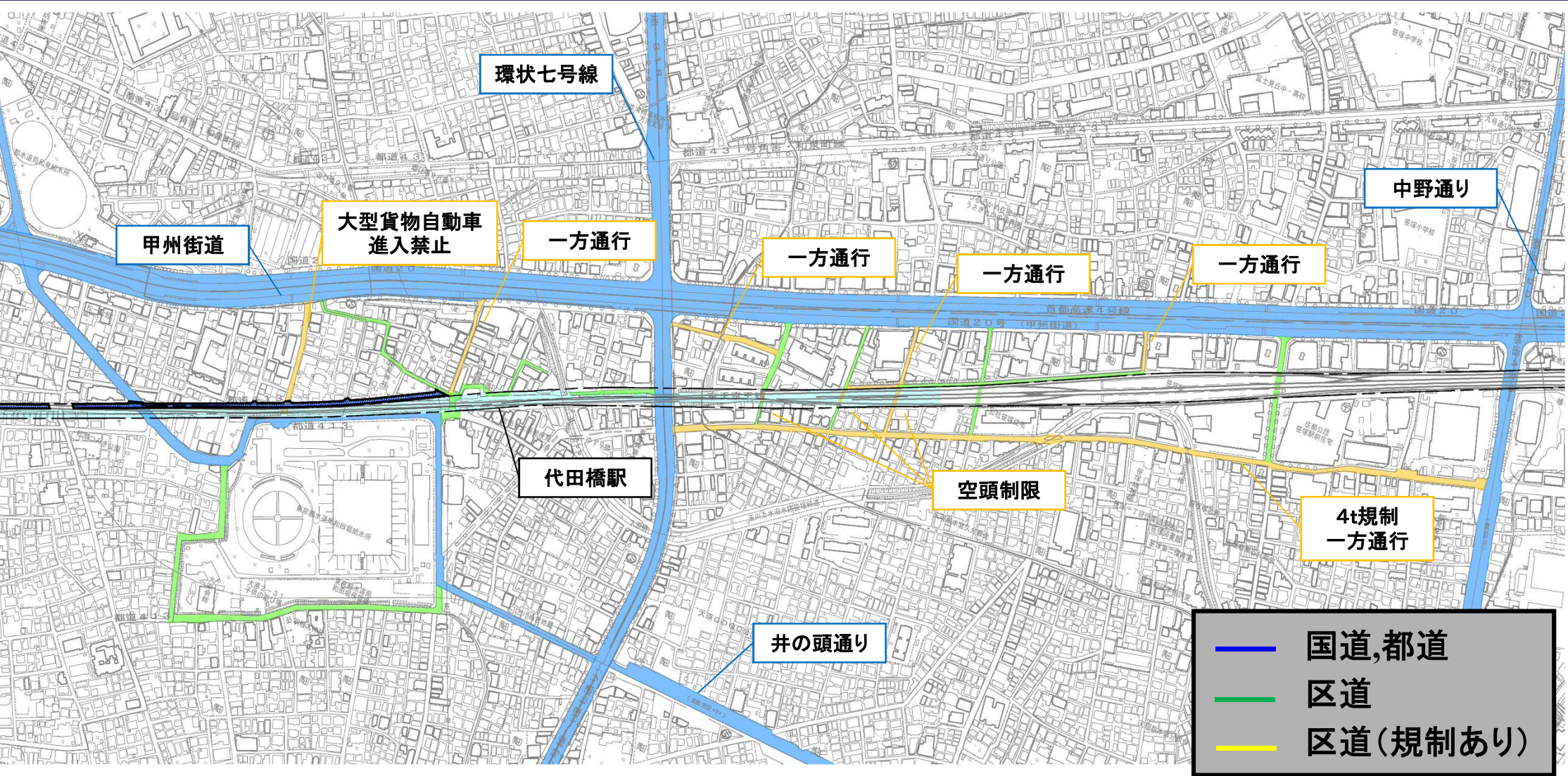
# 施工順序図(代田橋駅部)

⑰完成



# 工事車両の通行

# 工事車両の通行ルート



# 工事車両通行における留意点

① 交通ルールへの順守

② 交通安全の確保

③ 周辺道路環境の保全

# ① 交通ルールへの順守

- 安全運転の徹底
- 路上待機の禁止
- アイドリングストップ

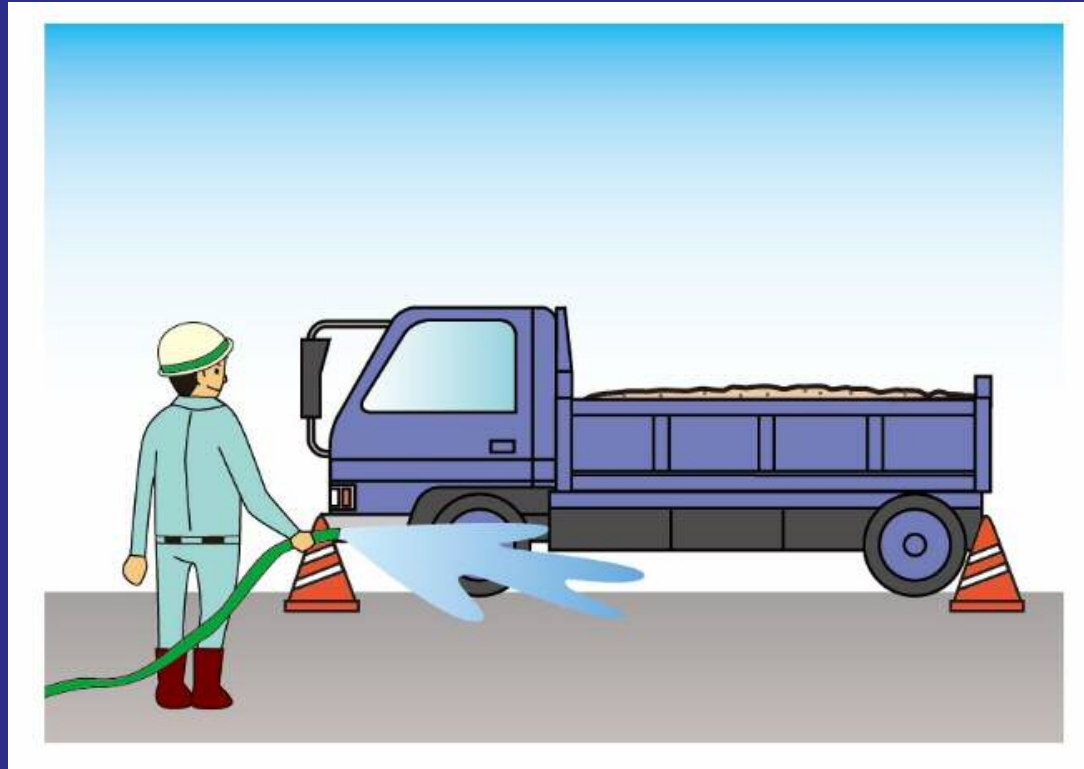
## ② 交通安全の確保



工事車両が通行する道路等には、  
必要に応じて交通誘導員を配置することで、  
歩行者や一般車両との事故の防止に努めます。



### ③ 周辺道路環境の保全



周辺道路環境の保全として周辺道路を汚さないよう、工事車両の洗浄や道路清掃を行います。

# 通行する工事車両の例①



# 通行する工事車両の例②



# 通行する工事車両の例③



# 通行する工事車両の例④

連立工事車両証

笹塚～仙川間連立工事車両

土 - 1

大林・京王JV

[ ○ ○ 建設 ]

# 工事車両の通行

工事車両が近隣道路を通行するにあたって

工事場所周辺は狭い道路が多くなっております。  
交通管理者である警視庁と協議し、住民の皆様に配慮しながら、工事車両を通行してまいりたいと思っております。  
ご理解とご協力の程よろしく申し上げます。



# 工事工程

# 工事工程表

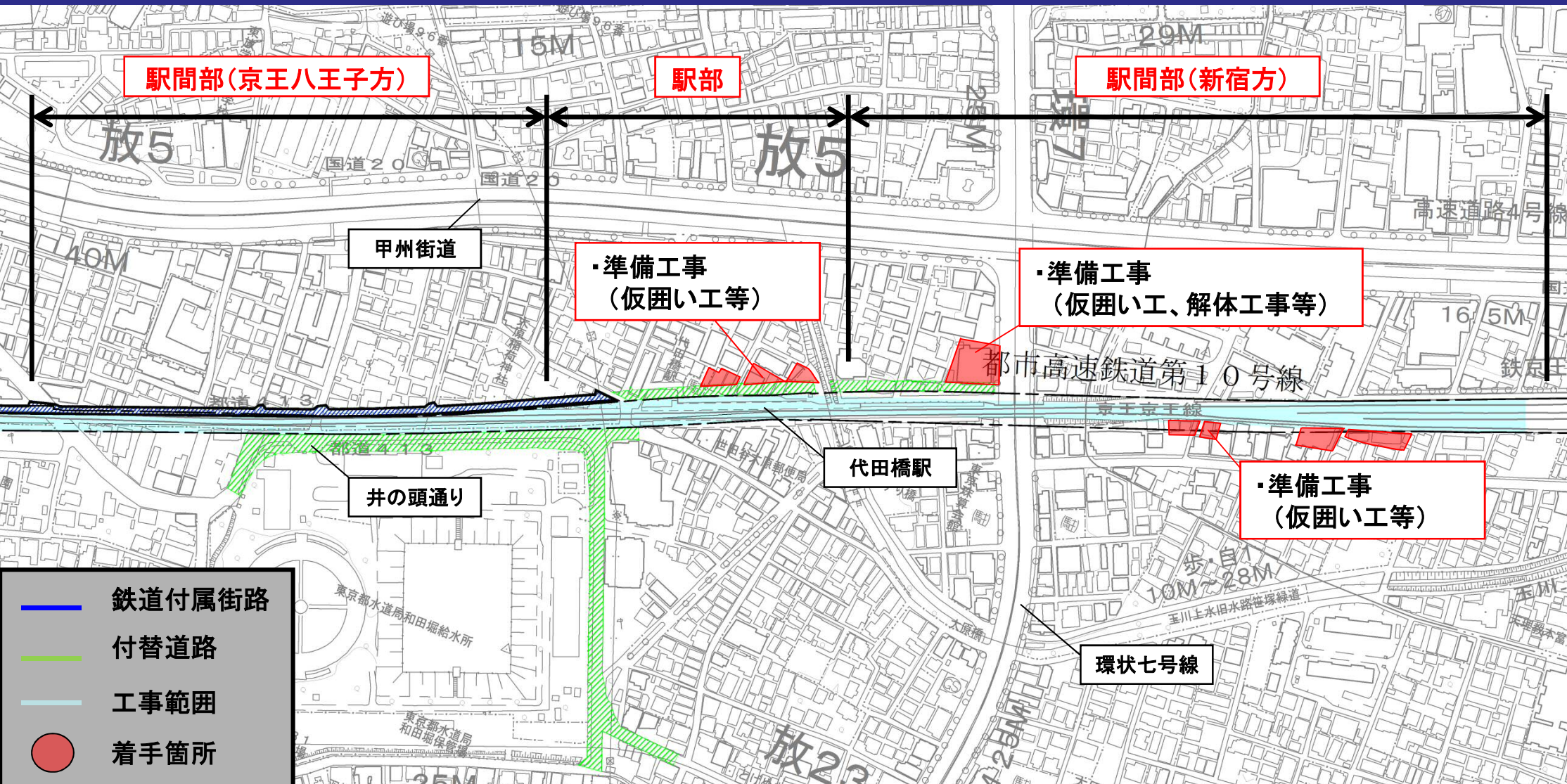
西 暦 区 間	平成30年度 (2018年度)	平成31年度 (2019年度)	平成32年度 (2020年度)	平成33年度 (2021年度)	平成34年度 (2022年度)
駅間部 (新宿方)	10月 着手 				
駅部	10月 着手 				
駅間部 (京王八王子方)					

工事工程は予定であり、今後の用地取得状況等により変更となることがあります。



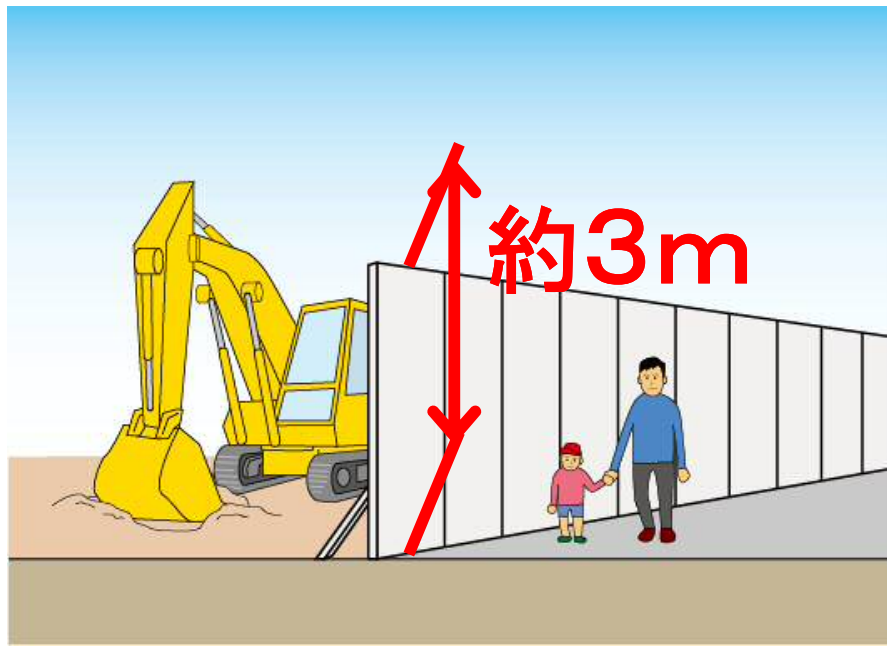
平成30年度(2018年度)  
着手箇所

# 平成30年度(2018年度)着手箇所

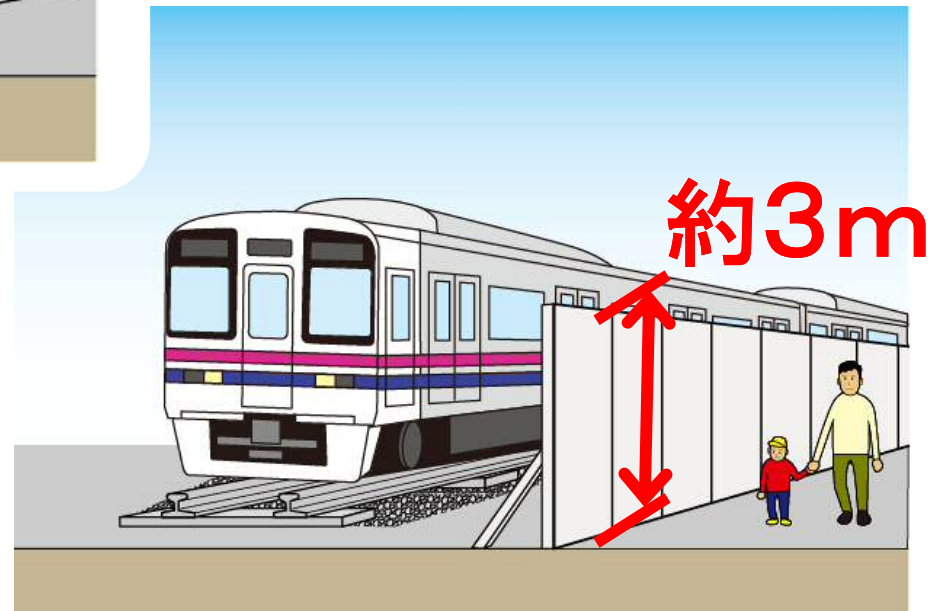


# 騒音・振動への対策

# 仮囲い

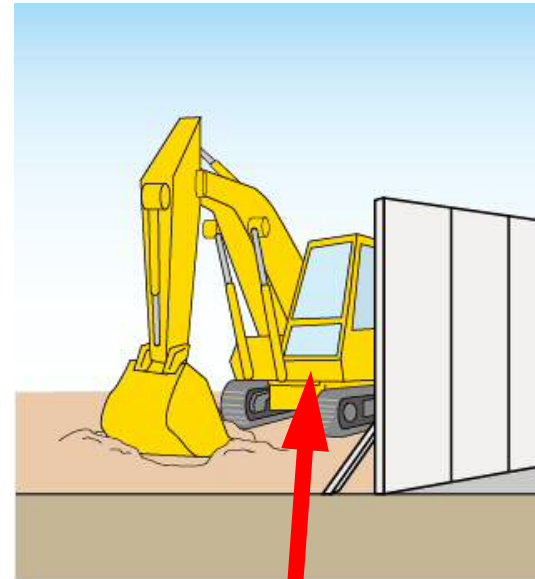


工事中は仮囲いを設置します。



# 騒音・振動対策

低騒音・低振動対応型の機械を使用することにより、騒音・振動を低減するように努めます。



作業日・作業時間

# 作業日・作業時間

月曜日～土曜日（祝日を含む）

昼間作業：午前 8:00～午後6:00

夜間作業：午後10:00～午前6:00

※日曜日は原則として作業は行いません。

※緊急時や災害時などにおいては作業時間以外や

日曜日も作業を行うことがあります。

# 夜間に行う作業

- 線路内及び線路に近接して行う作業

- 夜間に道路を規制する作業



# 工事に関するお知らせ

## ご近所のみなさまへ

日	曜	作業工程
	月	〇〇工事
	火	〇〇工事
	水	〇〇工事
	木	〇〇工事
	金	〇〇工事
	土	〇〇工事
	日	休 工

〇月〇日

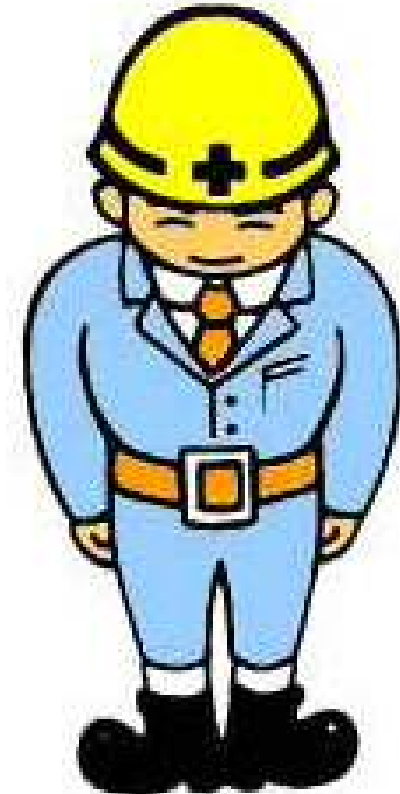
新下りホームを使用開始します。

# お問い合わせ先

- 東京都 建設局 道路建設部 鉄道関連事業課 03-5320-5333(ダイヤルイン)
- 世田谷区 道路・交通政策部 交通政策課 03-5432-2535(ダイヤルイン)
- 渋谷区 土木部 道路課 03-3463-2651(ダイヤルイン)
- 杉並区 都市整備部 市街地整備課 03-3312-2111(内線3379)
- 京王電鉄(株) 鉄道事業本部 工務部  
連続立体交差工事事務所 03-3329-5030(ダイヤルイン)
- 京王電鉄(株) 鉄道事業本部 工務部  
連続立体交差用地事務所 03-5317-6263(ダイヤルイン)

# 工事の実施にあたって

細心の注意を払い施工いたします。  
ご理解、ご協力のほどよろしくお  
願いいたします。



皆様のご理解とご協力を  
お願い申し上げます

京王電鉄株式会社  
大林・京王JV