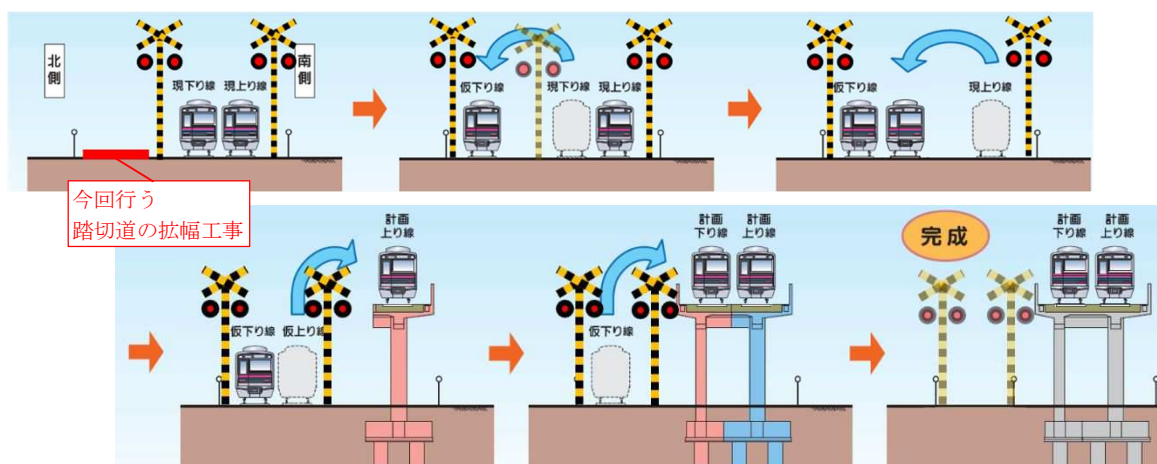


〔京成押上線（四ツ木駅～青砥駅間）連続立体交差事業〕
仮下り線切替に向けた踏切道（平和橋通り）の北側拡幅について

【概要】

- 京成電鉄押上線の四ツ木駅～青砥駅間を高架化し、11箇所踏切を除却する連続立体交差事業を実施しています。
- 高架化に向け、下図のような施工ステップで作業を進めます。
- 仮線を現下り線の北側に設置する必要があることから、令和4年秋以降に、平和橋通りの四ツ木第2号踏切を北側に拡幅する工事を予定しています。
〔資料1 下段中央 ア)部分（青塗部）〕
- 踏切道の拡幅により、踏切北側交差点と踏切道との間隔が狭くなり、車両が滞留するスペースが確保できなくなることから、以下に示す安全対策を予定しています。また、これに伴い、道路の迂回が必要となります。
- 事業へのご理解・ご協力のほど、お願いいたします。



【安全対策】〔資料1参照〕

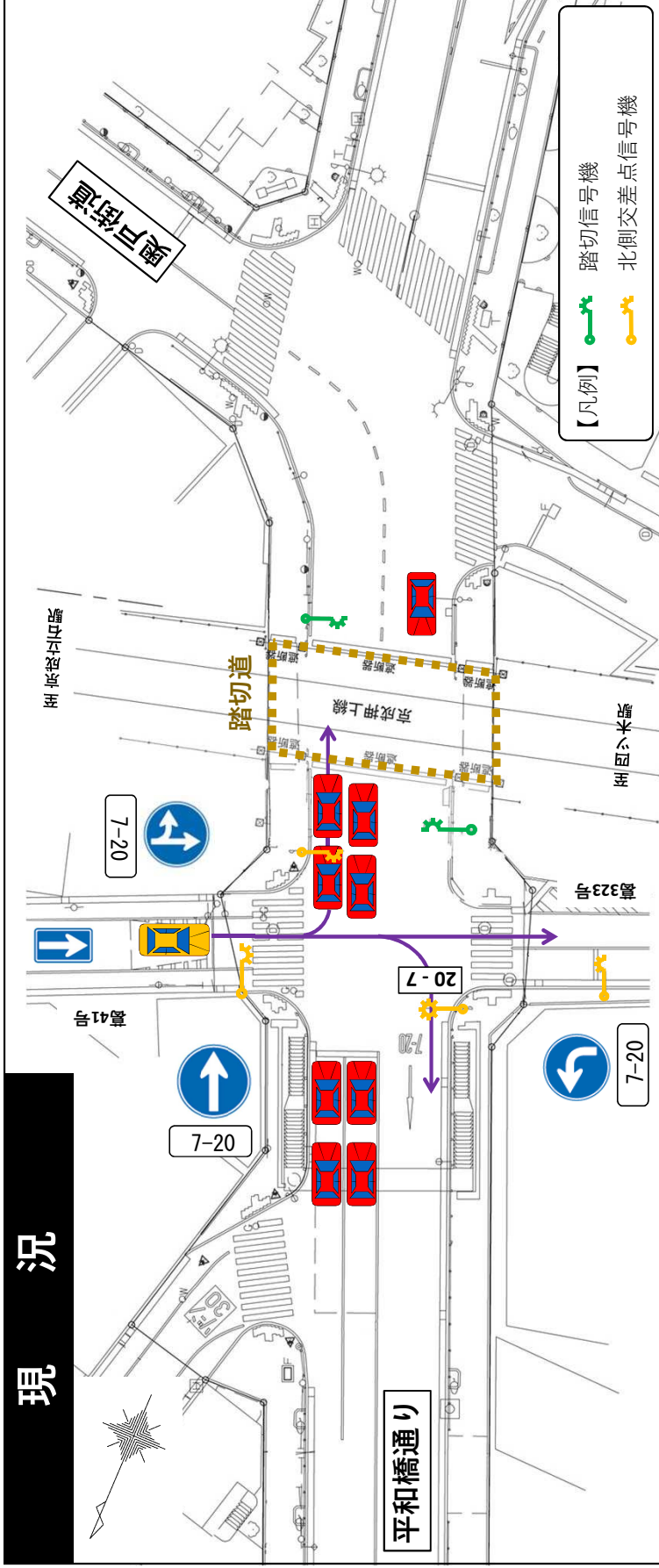
- ① 踏切道の拡幅により、車両の滞留スペースが確保できず、車両が踏切道内に取り残される可能性もあることから、信号機を踏切信号機だけに集約します。
- ② 信号機の集約に伴い、車両の影から歩行者等が横断をした場合非常に危険なため、平和橋通りの車道中央部に横断防止用の柵等の設置を行います。

【迂回のお願】〔資料2・3参照〕

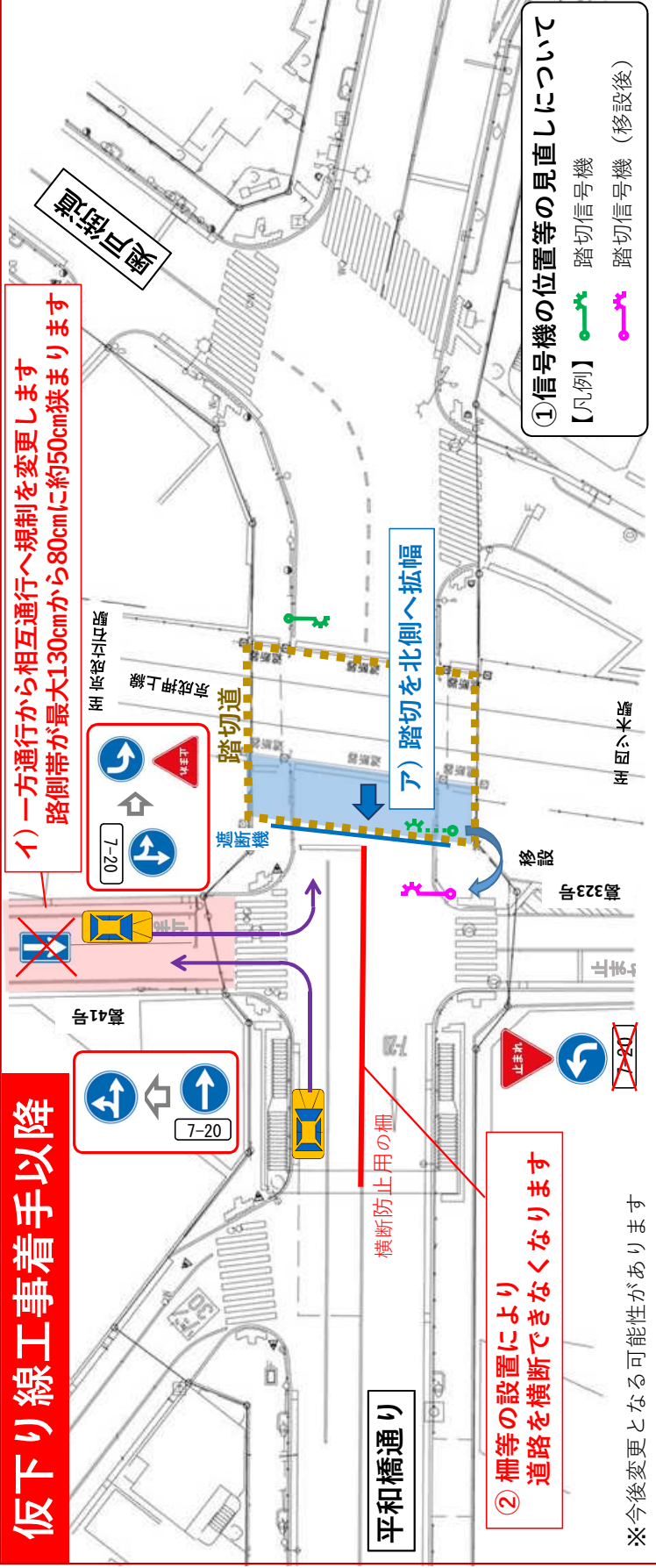
- 安全対策②の実施に伴い、車両・歩行者等が平和橋通りを横断できなくなります。ご不便をおかけしますが、迂回へのご協力をお願いいたします。
（時期が近づきましたら、現地への掲示等でお知らせいたします。）
- 迂回の不便を軽減するため、踏切北側交差点の京成立石駅方区道（葛41号）について、一方通行から相互通行へ規制変更を行います。
〔資料1 下段 イ)部分（赤塗部）〕〔資料2 中央（黄塗部）〕

【問い合わせ先】

東京都 建設局 道路建設部 鉄道関連事業課 担当：高橋 TEL：03-5320-5317



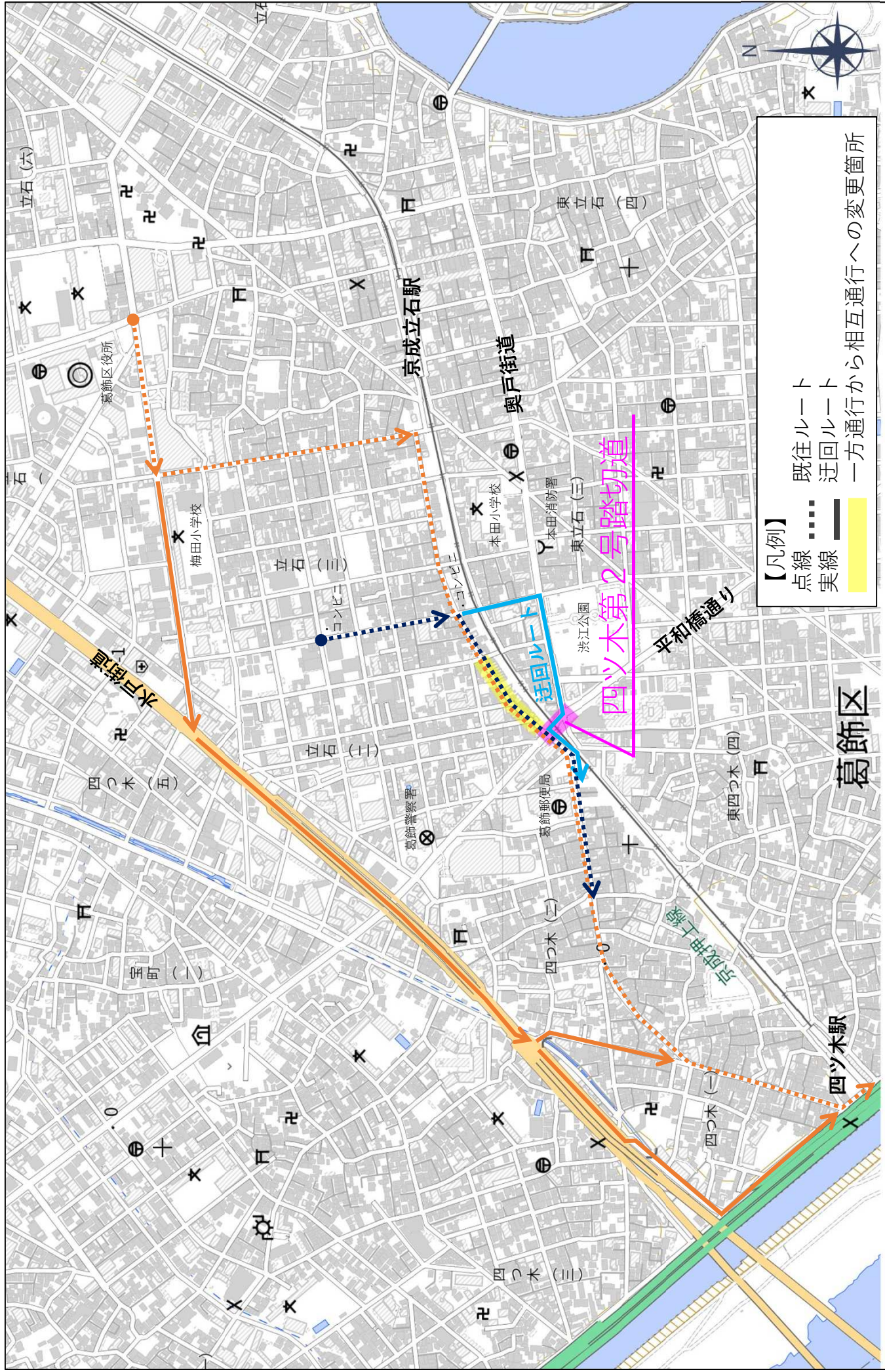
仮下り線工事着手以降



② 柵等の設置により
道路を横断できなくなります

※今後変更となる可能性があります

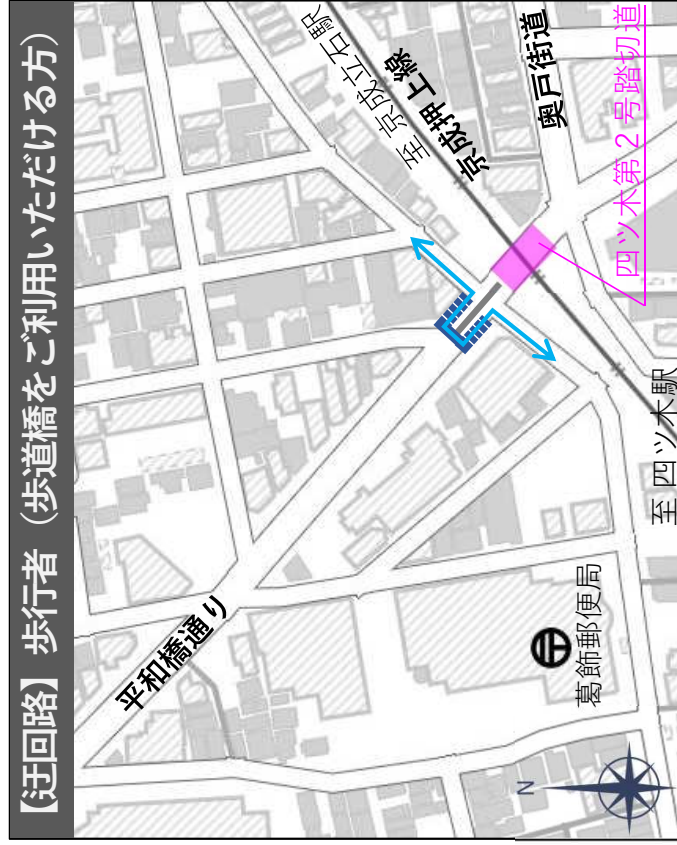
案内図・車両の迂回ルート図



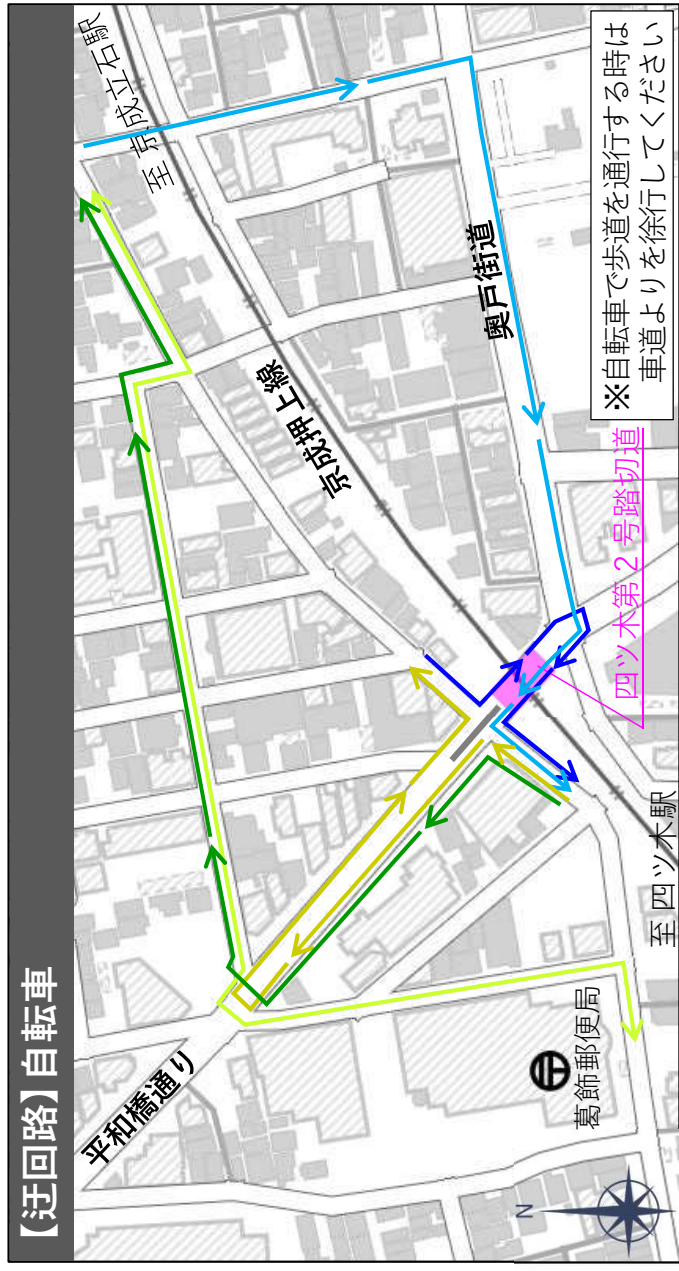
通行ができなくなる箇所



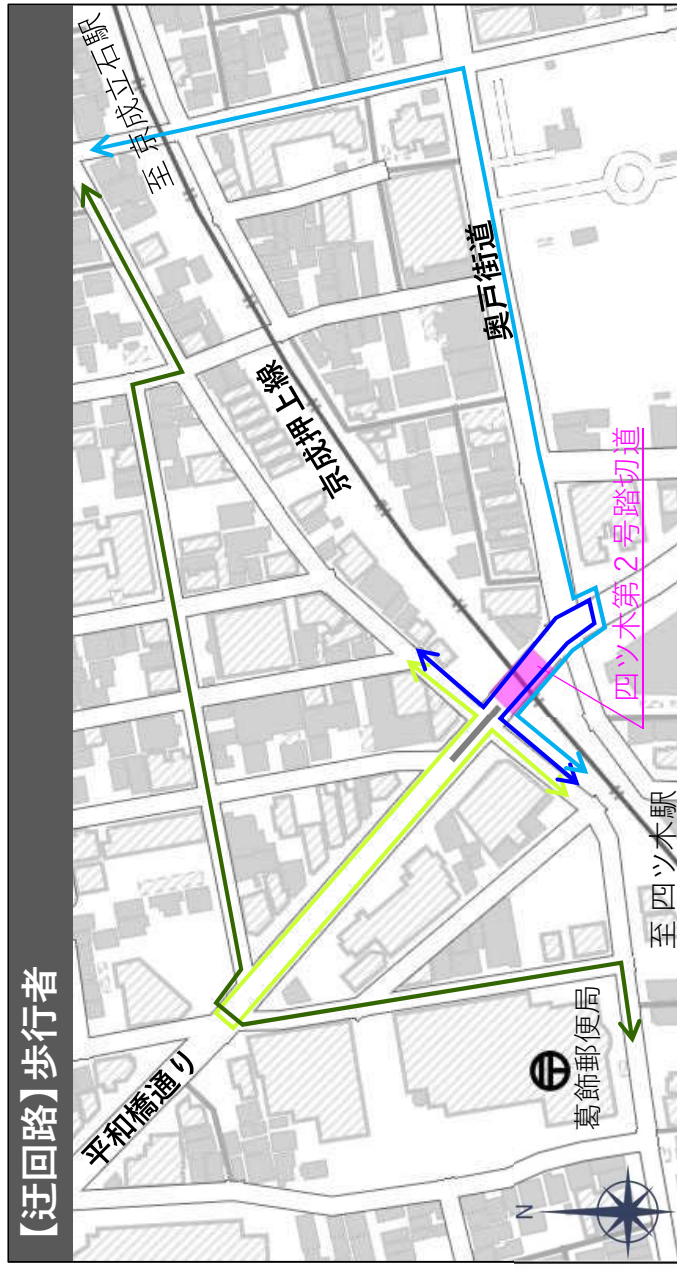
【迂回路】歩行者（歩道橋をご利用いただける方）



【迂回路】自転車



【迂回路】歩行者



※自転車で歩道を通行する時は、車道よりを徐行してください