

# 境川金森調節池 工事説明会

令和4年9月

発注者：東京都南多摩東部建設事務所

施工者：安藤ハザマ・東鉄・松尾建設共同企業体

# 目次

- 境川金森調節池の概要
- 事業スケジュール
- これまでの工事進捗
- 今後の工事内容
- 車両台数及び交通ルール
- 工事中の通行規制
- その他

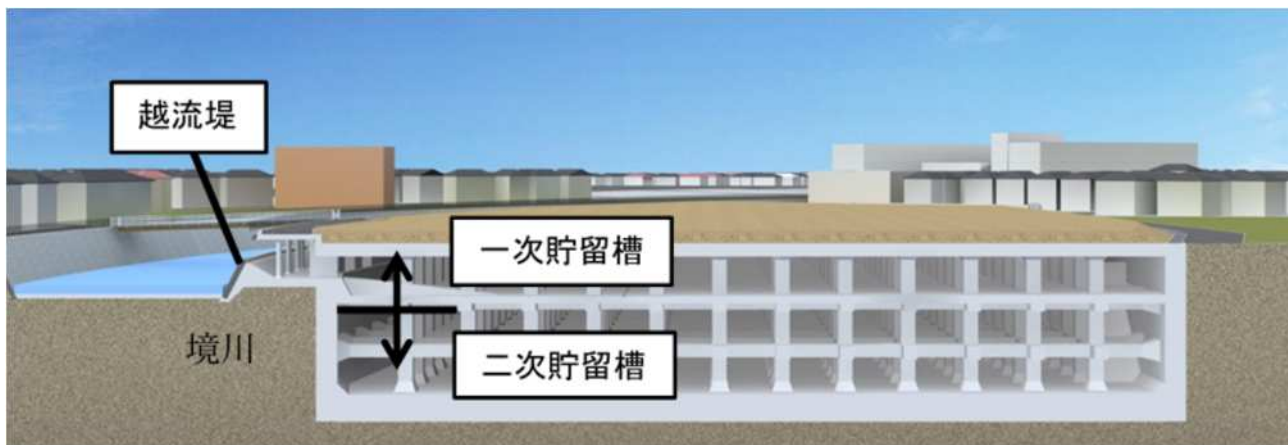
# 境川金森調節池の概要

# 境川金森調節池の概要



長さ : 約190m  
幅 : 約 90m  
深さ : 約 20m

貯留量 151,000m<sup>3</sup>  
25mプール約500杯



事業紹介動画も  
合わせてご覧ください

境川金森調節池 安藤ハザマJV



# 事業スケジュール

# 全体事業スケジュール

工期	1年目	2年目	3年目	4年目	5年目	6年目	7年目	8年目
<b>【調節池】仮設</b> <small>(家屋調査・地下水井戸調査を含む)                      (パイプコンベヤ設置・地中連続壁工を含む)</small>	■				┆			
<b>【調節池】土工</b>		■						
<b>【調節池】本體工</b>				┆	■		■埋戻工	
<b>【越流堤】</b>				┆			■	
<b>【管理棟・機電設備】</b>				┆			■	

2018.10月

2022.9月

2022.10月

2024.6月

今回説明



# 詳細スケジュール

工期	2022年		2023年			2024年			2025年	
	4年目	5年目			6年目			7年目		
【調節池】土工 掘削工	■		<div style="border: 1px dashed black; padding: 5px;">                     パイプコンベヤ等撤去                      境川ゆっくりロードの復旧                 </div>							
【調節池】本体工 コンクリート圧送設備工		■								
【調節池】本体工 鉄筋・型枠・コンクリート工		■								
【調節池】本体工 埋戻工								■	■	

2022.10月

2024.6月

# これまでの工事進捗



# これまでの工事進捗

## 調節池ヤード

土工 掘削工（深さ約22mのうち15m程度）



※撮影日：令和4年7月27日

# これまでの工事進捗

## 土砂搬出ヤード 土工 掘削工(土砂搬出)



※撮影日: 令和4年8月19日

# 今後の工事内容

# 調節池本体工

## 調節池本体完成イメージ



完成イメージ（俯瞰・透視）



内部構造完成イメージ

# 調節池本体工

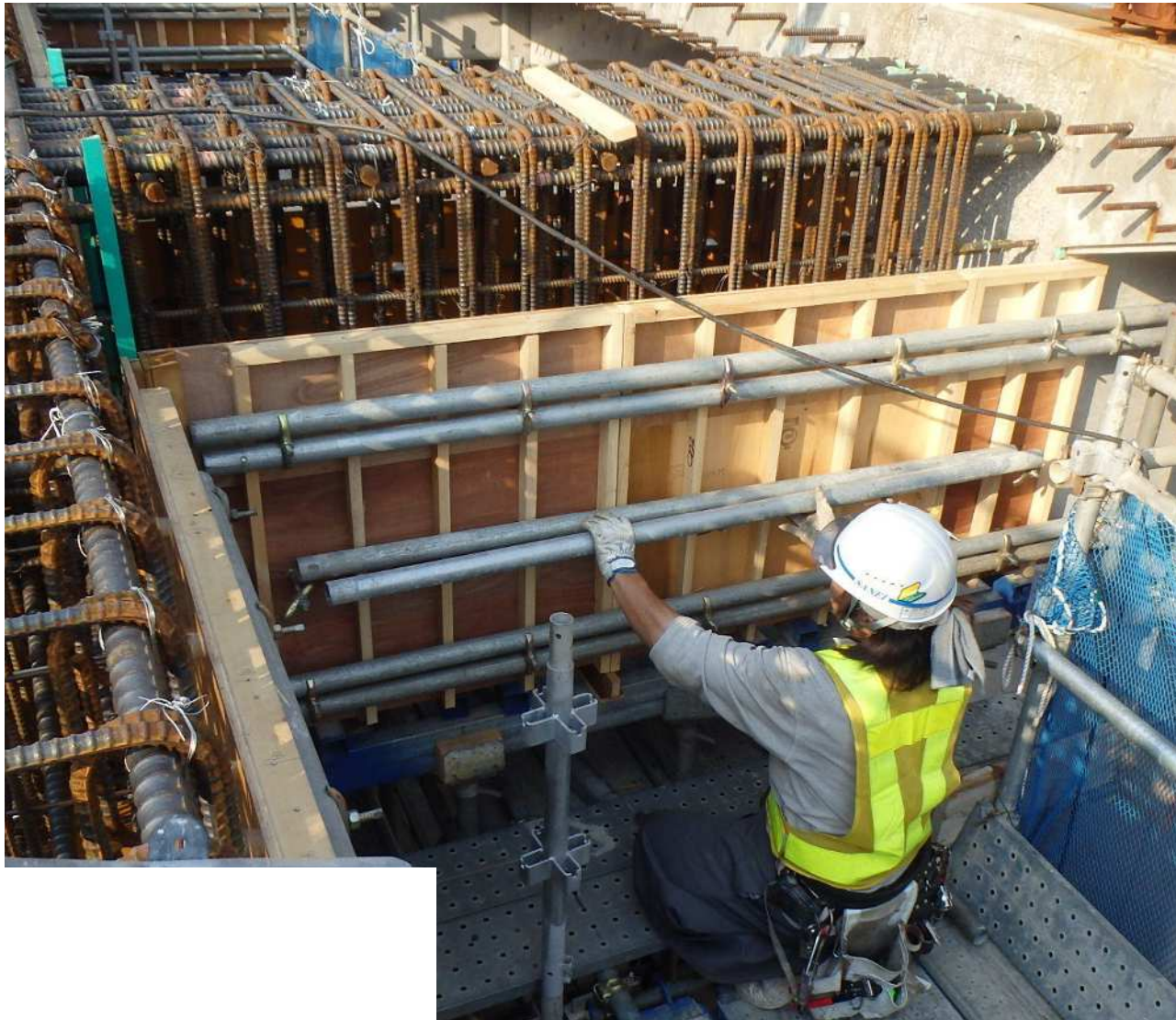
## 鉄筋工 イメージ



※ 他工事現場での作業の様子

# 調節池本体工

## 型枠工 イメージ



※ 他工事現場での作業の様子

# 調節池本体工

## コンクリート打設工 イメージ



※ 他工事現場での作業の様子



## コンクリート表面仕上工 イメージ



※ 他工事現場での作業の様子

コンクリートの硬化を待つ必要があるため、  
表面仕上げ作業が夜間になる場合があります。

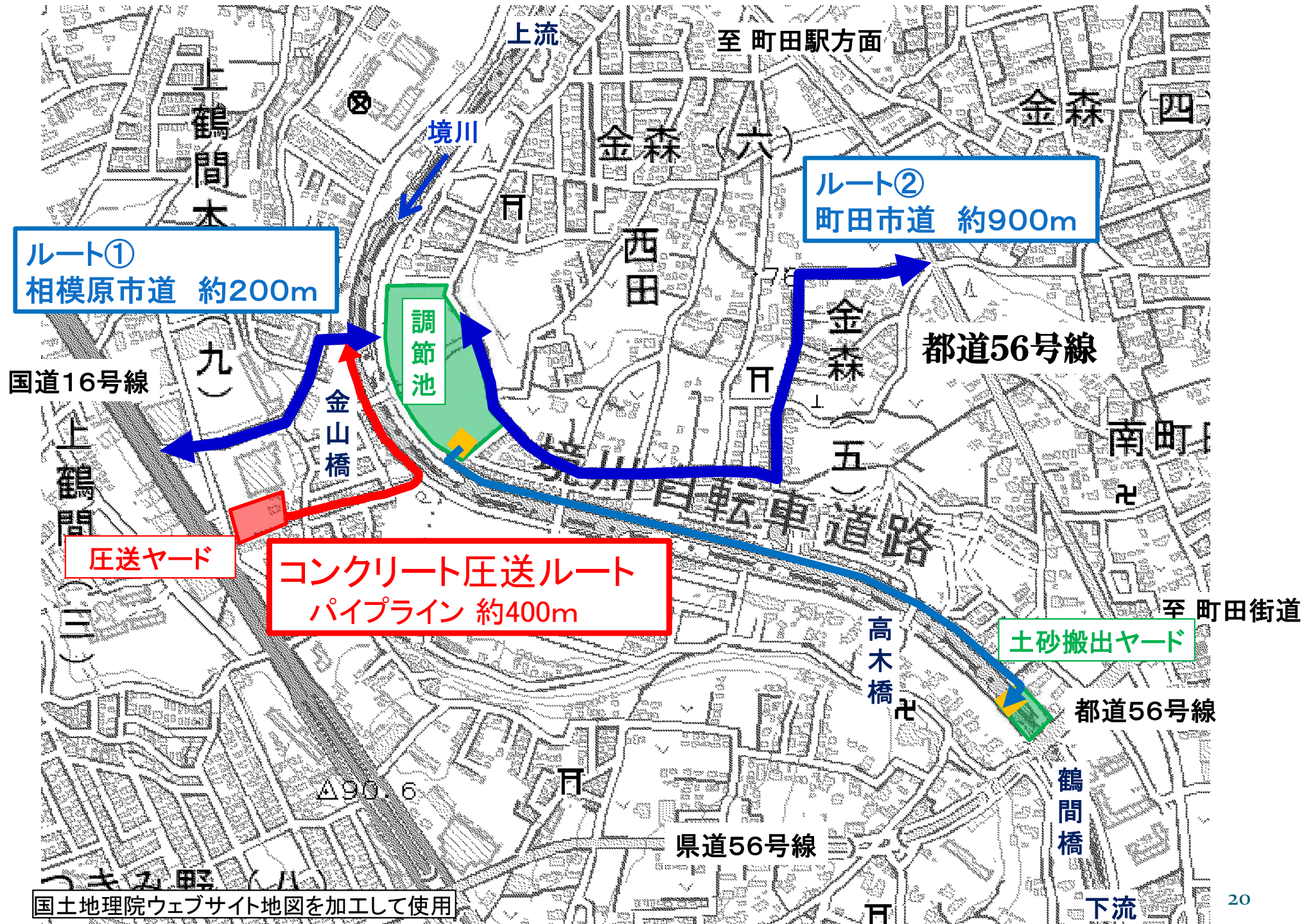
# コンクリート圧送設備工

# 一般的なコンクリートの運搬方法

## ミキサー車

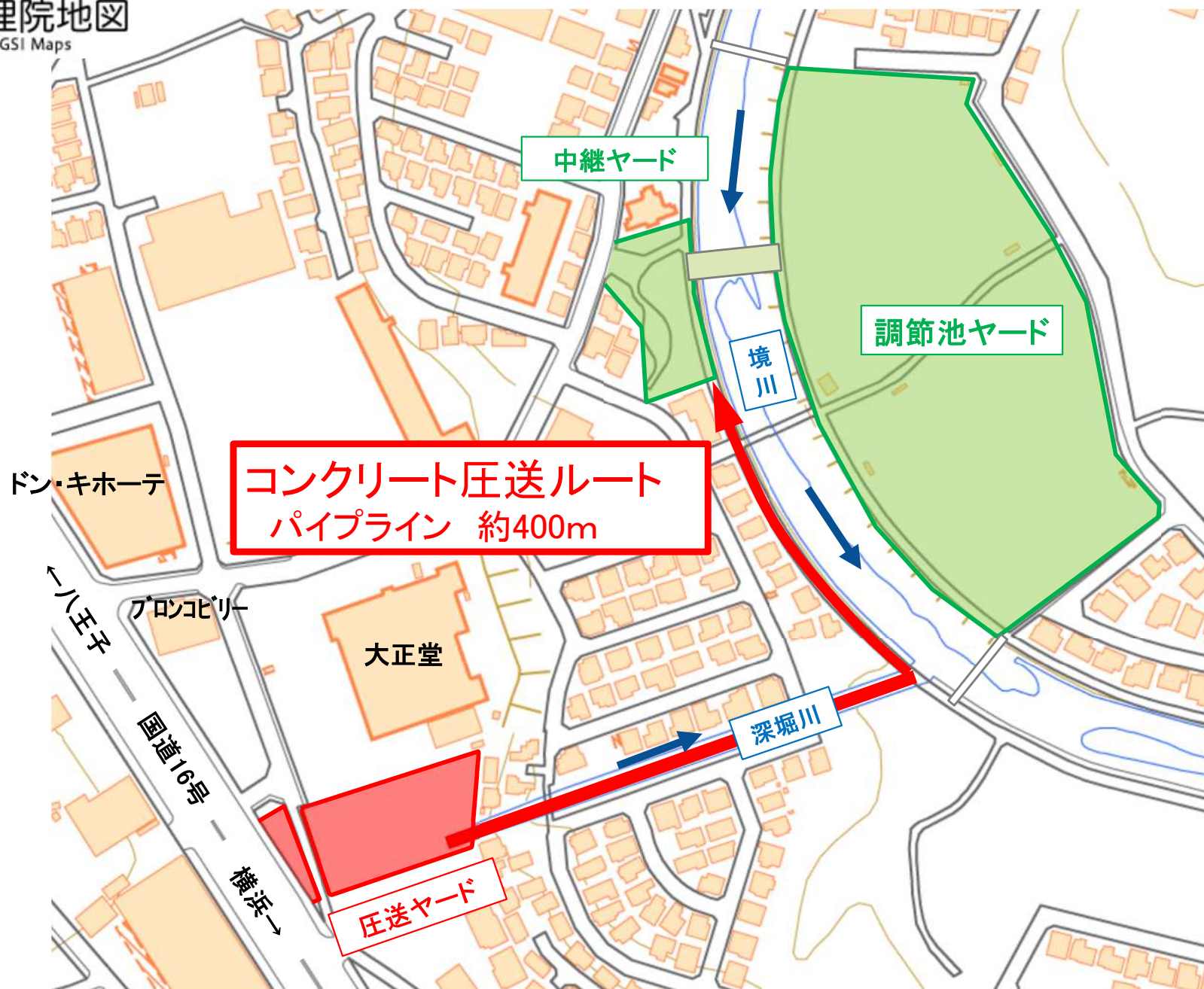


# コンクリート圧送設備工



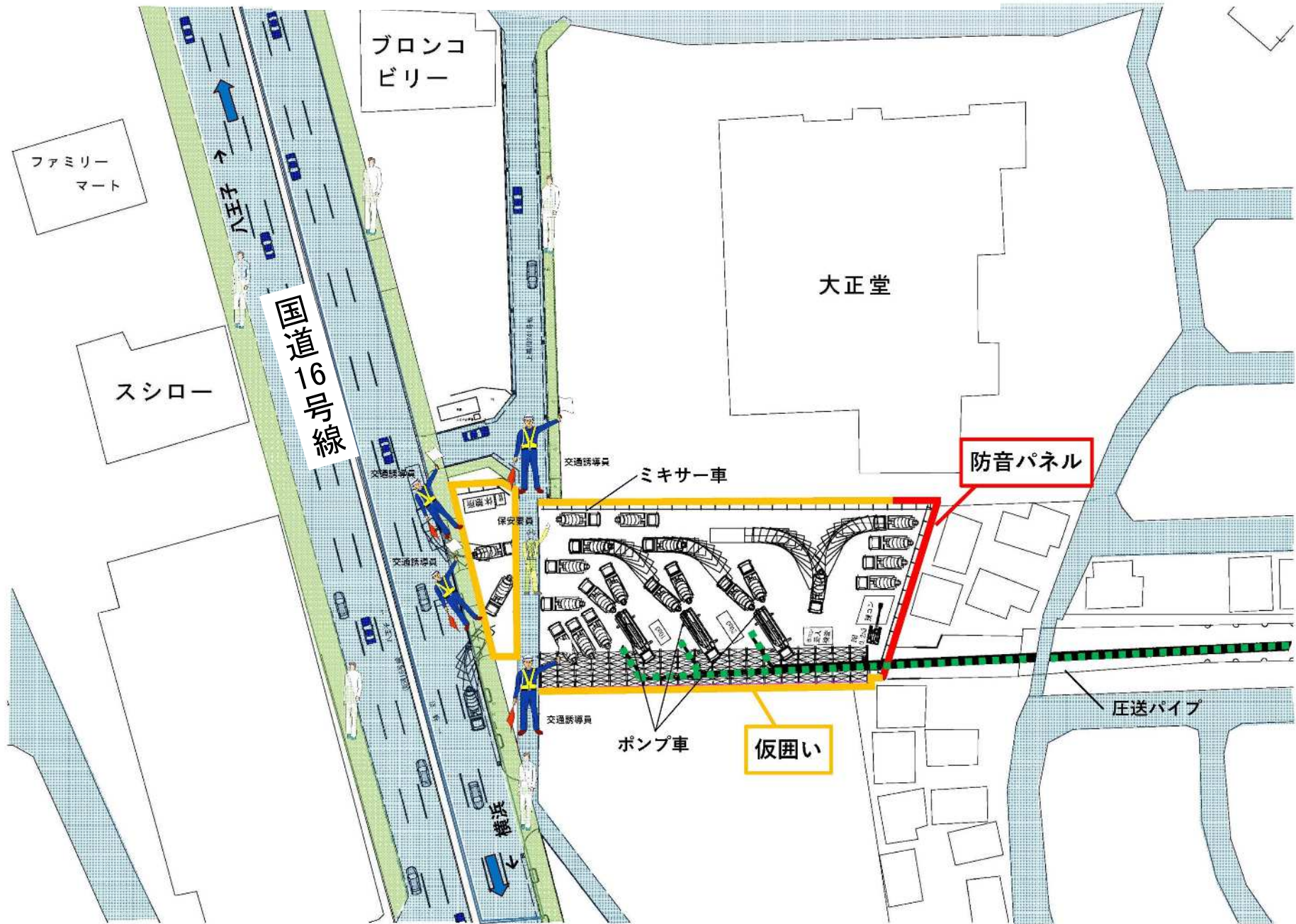
# コンクリート圧送設備工

地理院地図  
GSI Maps



# コンクリート圧送設備工

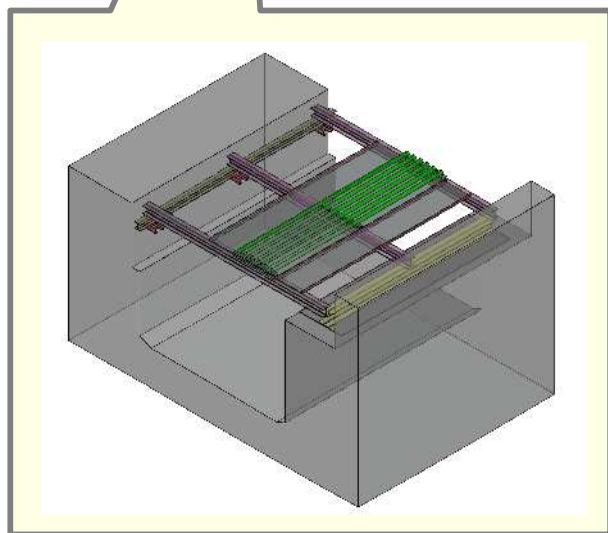
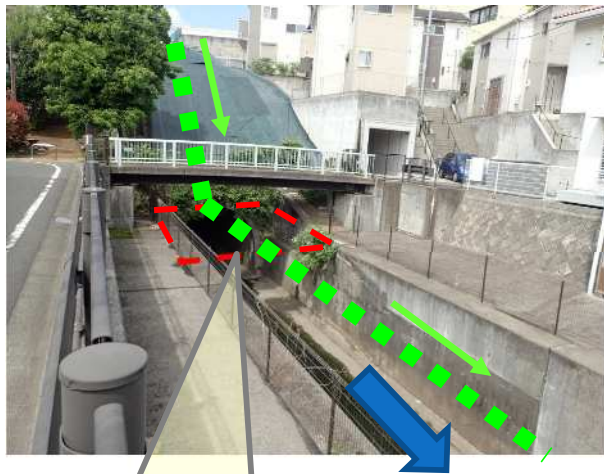
## 圧送ヤードイメージ



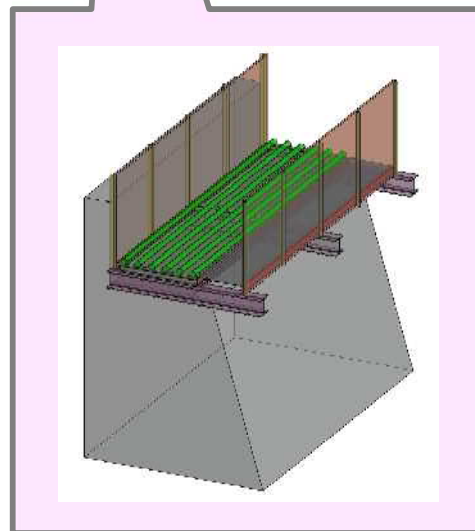
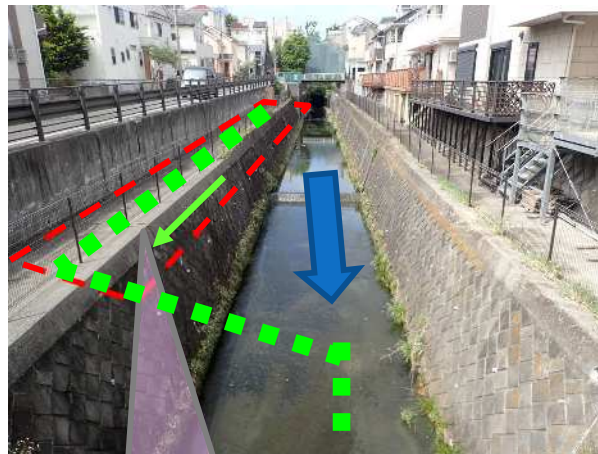
# コンクリート圧送設備工

## コンクリート圧送パイプ設置イメージ

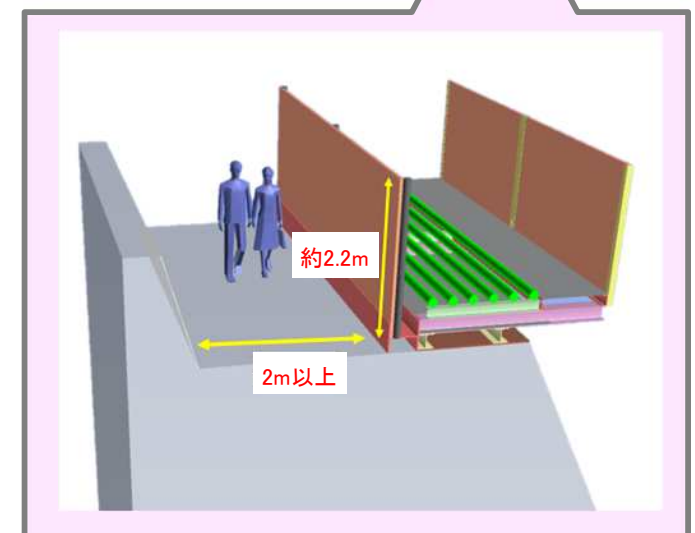
深堀川 道正人道橋付近



深堀川

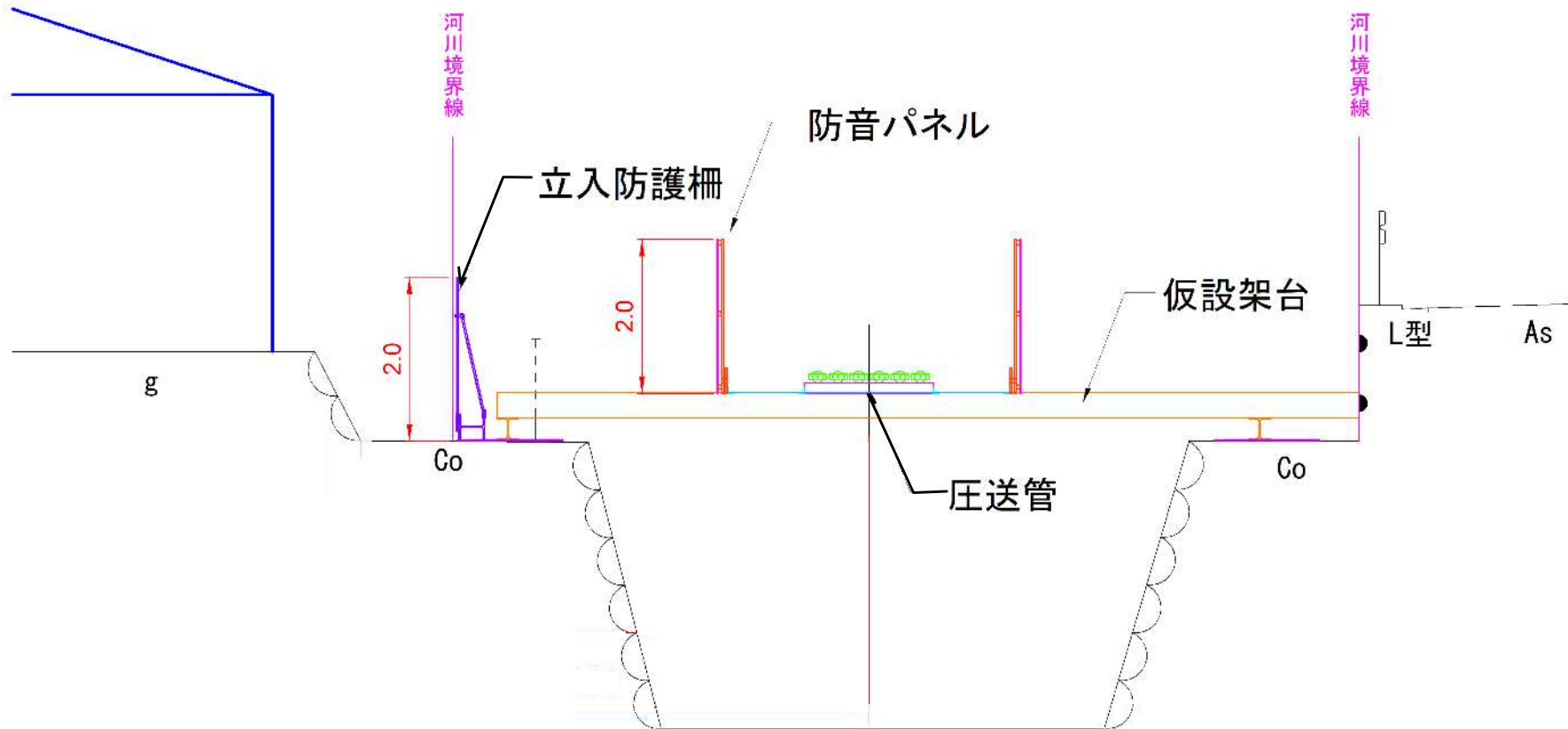


境川 右岸



# コンクリート圧送設備工

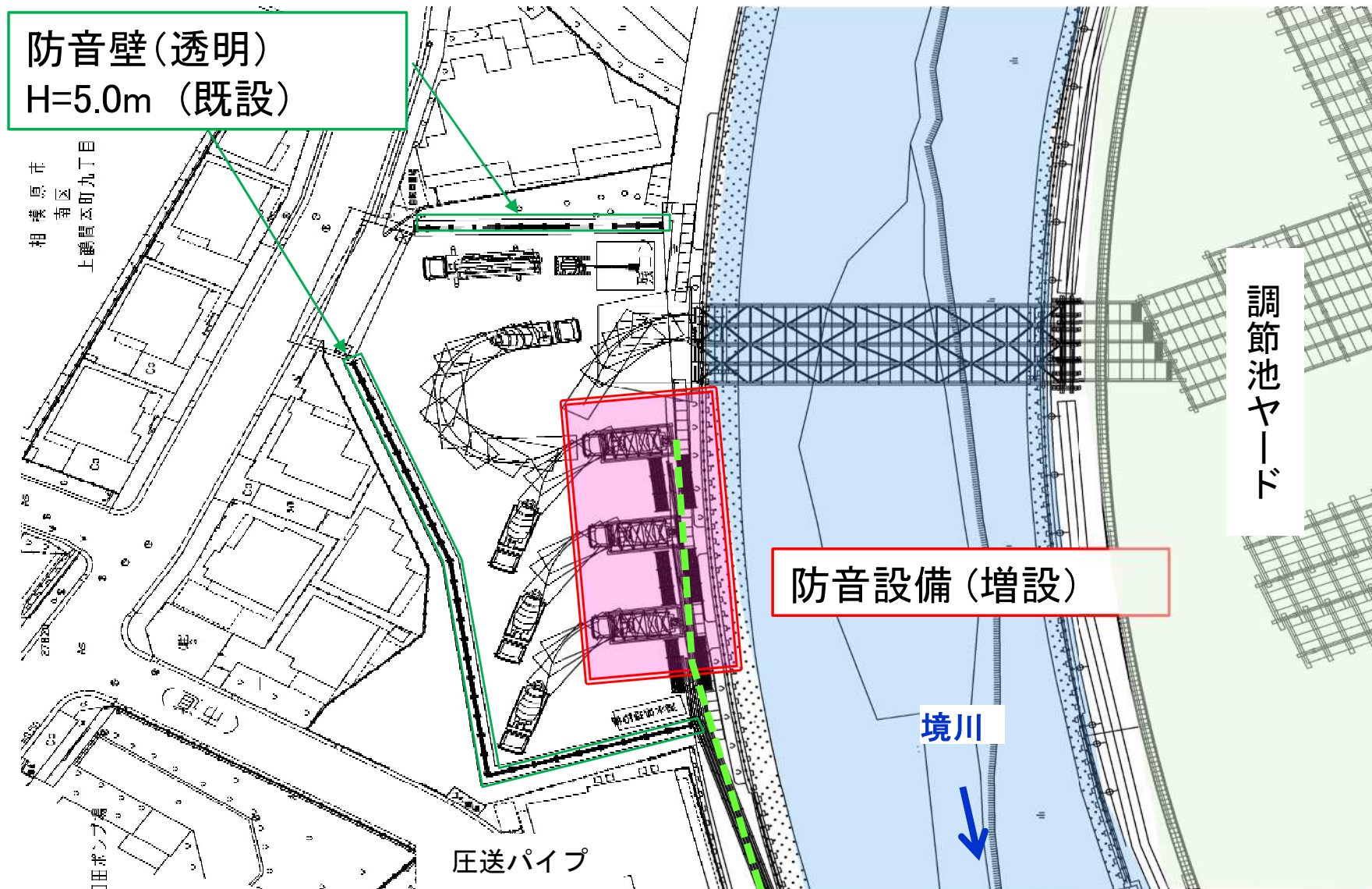
深堀川（断面図）





# コンクリート圧送設備工

## 中継ヤードイメージ

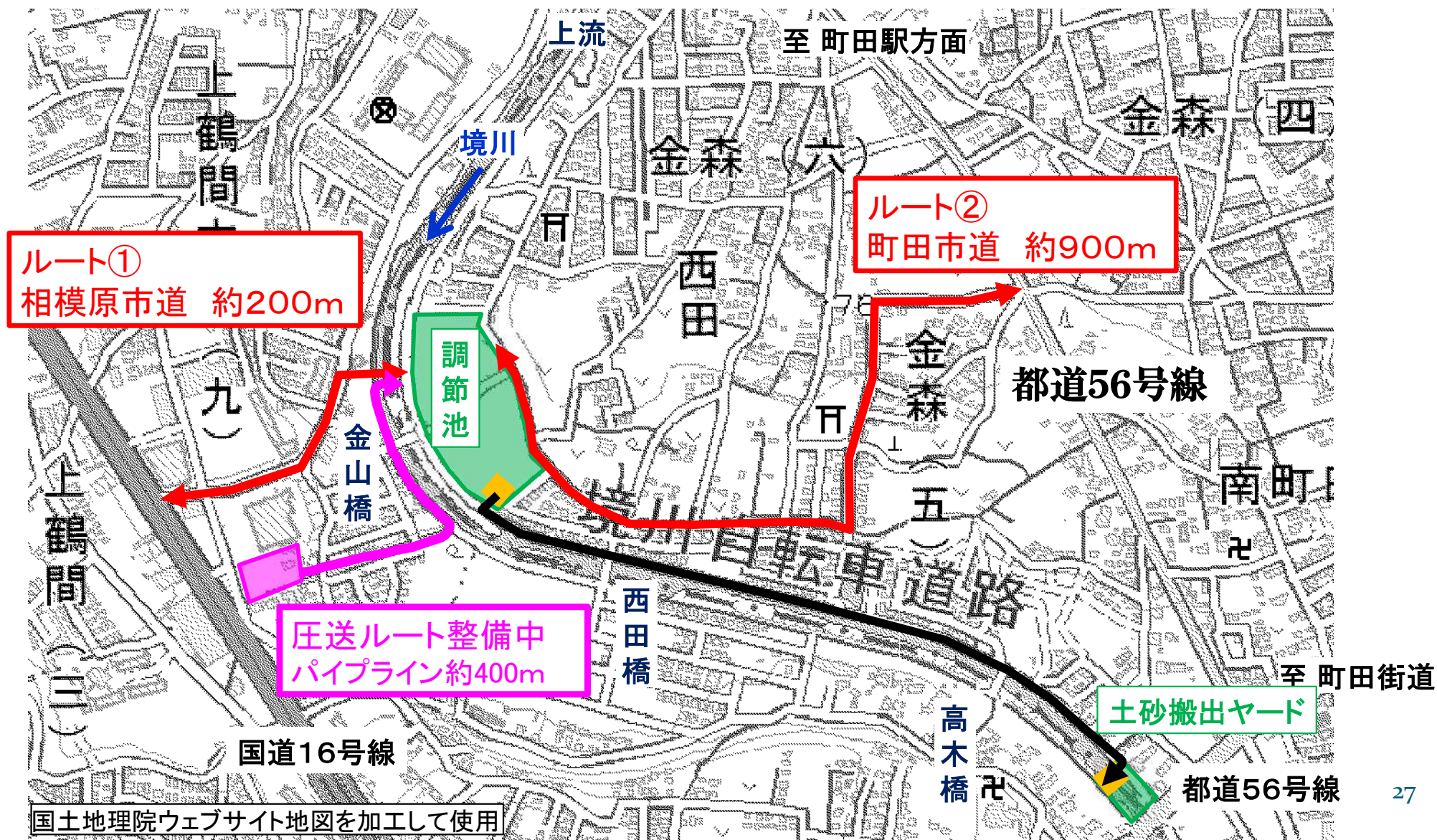


# 車両台数及び交通ルール

# 通行車両台数予測(圧送ルート使用前)

## 圧送ルート整備中(2022年10月~12月)

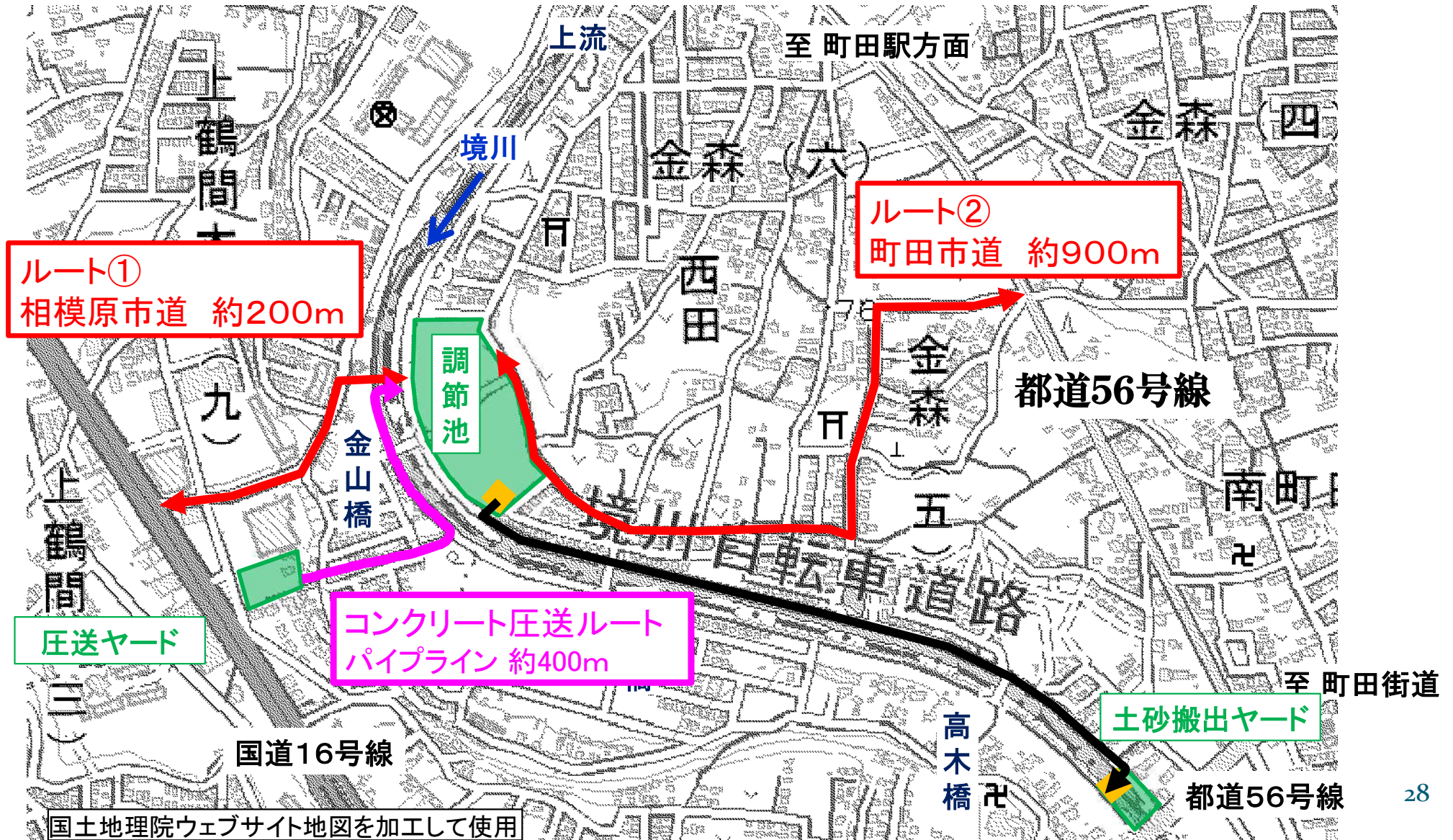
- ・ルート①→②:ミキサー車、資機材等ダンプトラック平均70台/日
- ・ルート①往復:トレーラー平均5台/日



# 通行車両台数予測(圧送ルート使用時)

## 圧送ルート使用時(2023年1月以降)

- ・ルート①→②:資機材等ダンプトラック平均25台/日
- ・ルート①往復:トレーラー平均20台/日



# 交通ルール

## ○工事車両の運行ルール

- (1) 4t車以上の工事車両は、ルート①,ルート②を9:00~17:00に通行します。
- ※ 大型トレーラー・クレーン車等の特殊車両は、法令で運行時間が21:00~6:00に制限されているため、深夜・早朝に入場する場合があります。
  - ※ 通勤車両(4t車未満、乗用車など)は8:00前までに入場します。
  - ※ 国道16号から圧送ヤードへは8:00~17:00に入場します。
- (2) 工事車両及び通勤車両には、運転席前に認識カードを明示します。
- ※ 配達車両(郵便、宅配)などは除きます。
- (3) ルート②は徐行して走行します。
- (4) 横断歩道の横断者及び一般車両の通行を優先します。
- (5) 決められたルート以外の通行を禁止します。
- ※ 周辺道路(都道56号線等)に待機駐車はしません。

東京都南多摩東部建設事務所

境川金森調節池

NO. 1

安藤ハザマ・東鉄・松尾JV

認識カード

## ○交通誘導員ルール

- (1) 地域の方を優先し、工事車両を誘導します。
- (2) 工事車両の誘導時には、歩行者の安全確保に努めます。
- (3) 安全で分かりやすい誘導に努めます。

※ 警備業法上、工事車両が関わらない一般車両の誘導はできません。

# 工事中の通行規制

# 工事中の通行規制

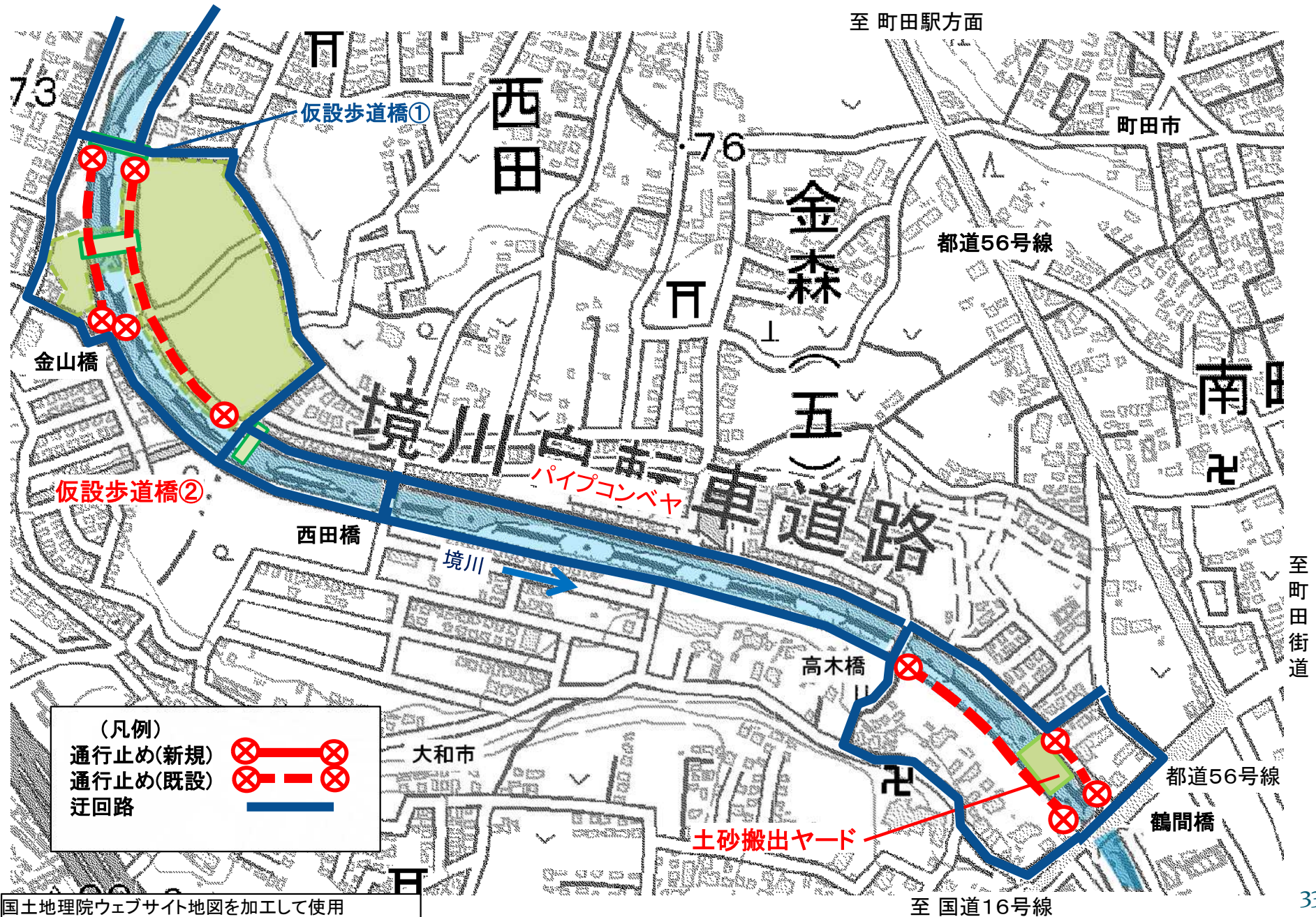
コンクリート圧送設備 施工時における道路の通行規制





# 工事中の通行規制

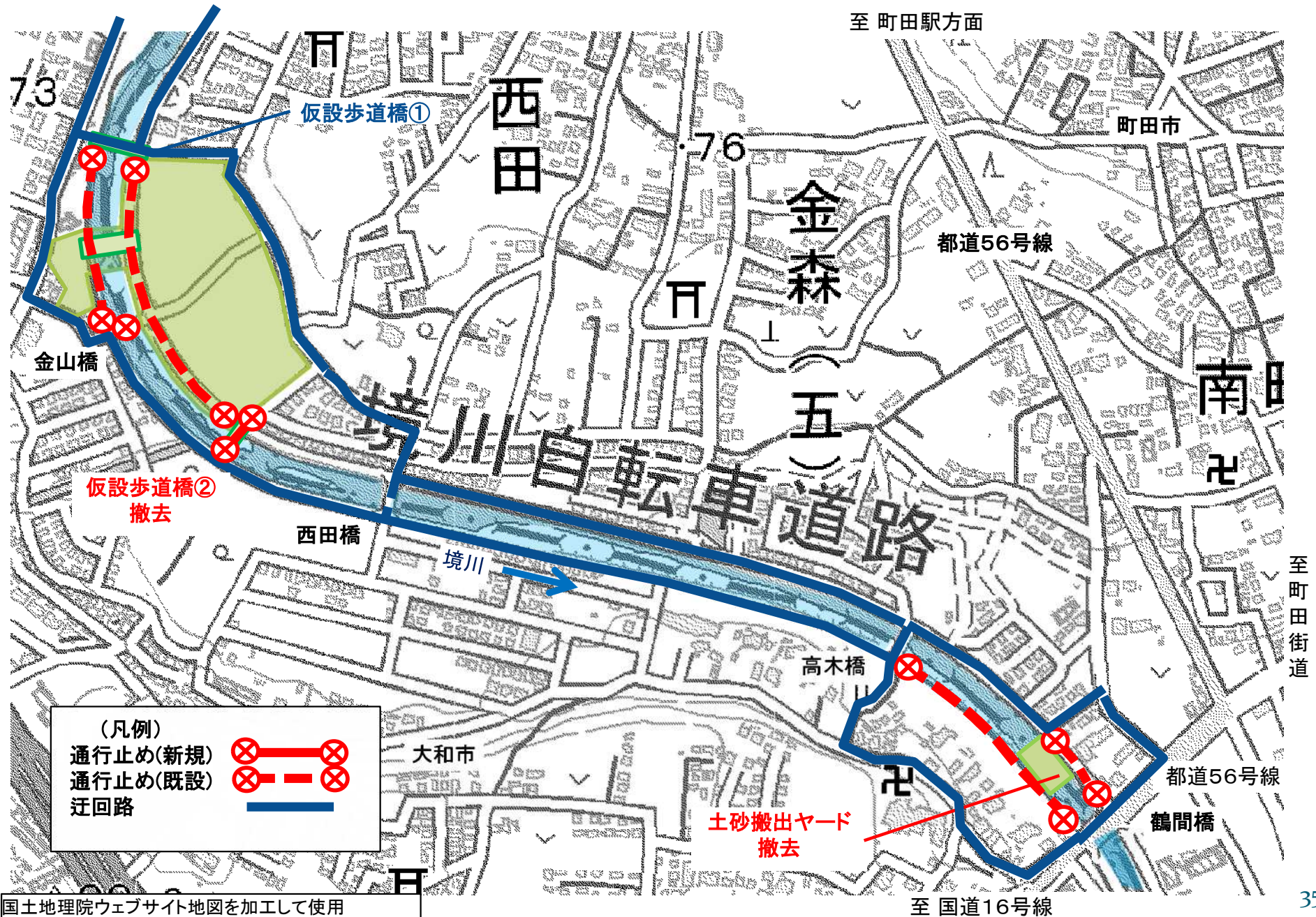
現在の通行規制と迂回路(2023年1月頃まで)





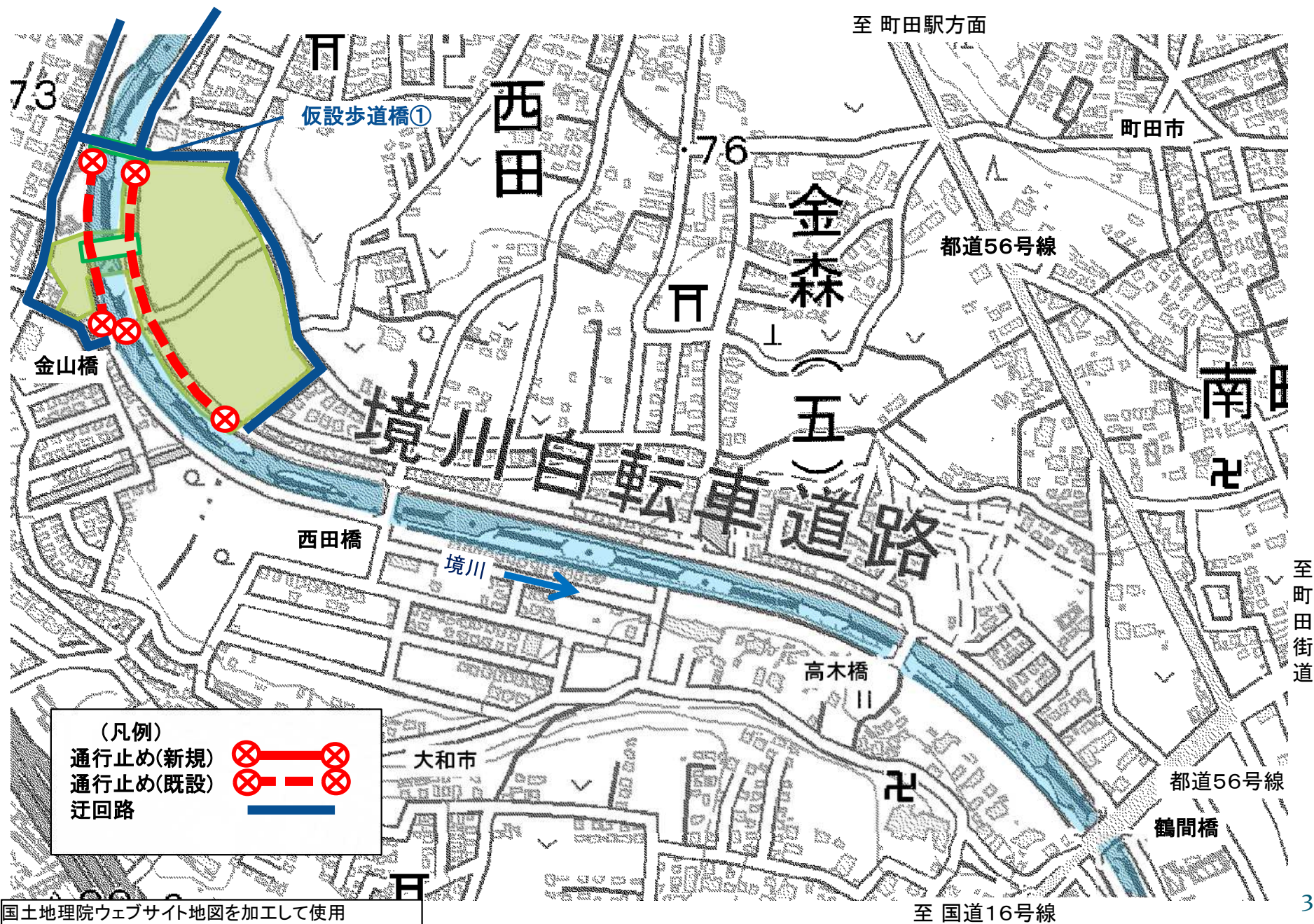
# 工事中の通行規制

土砂搬出ヤード及び仮設歩道橋②撤去時における通行規制(約7か月)



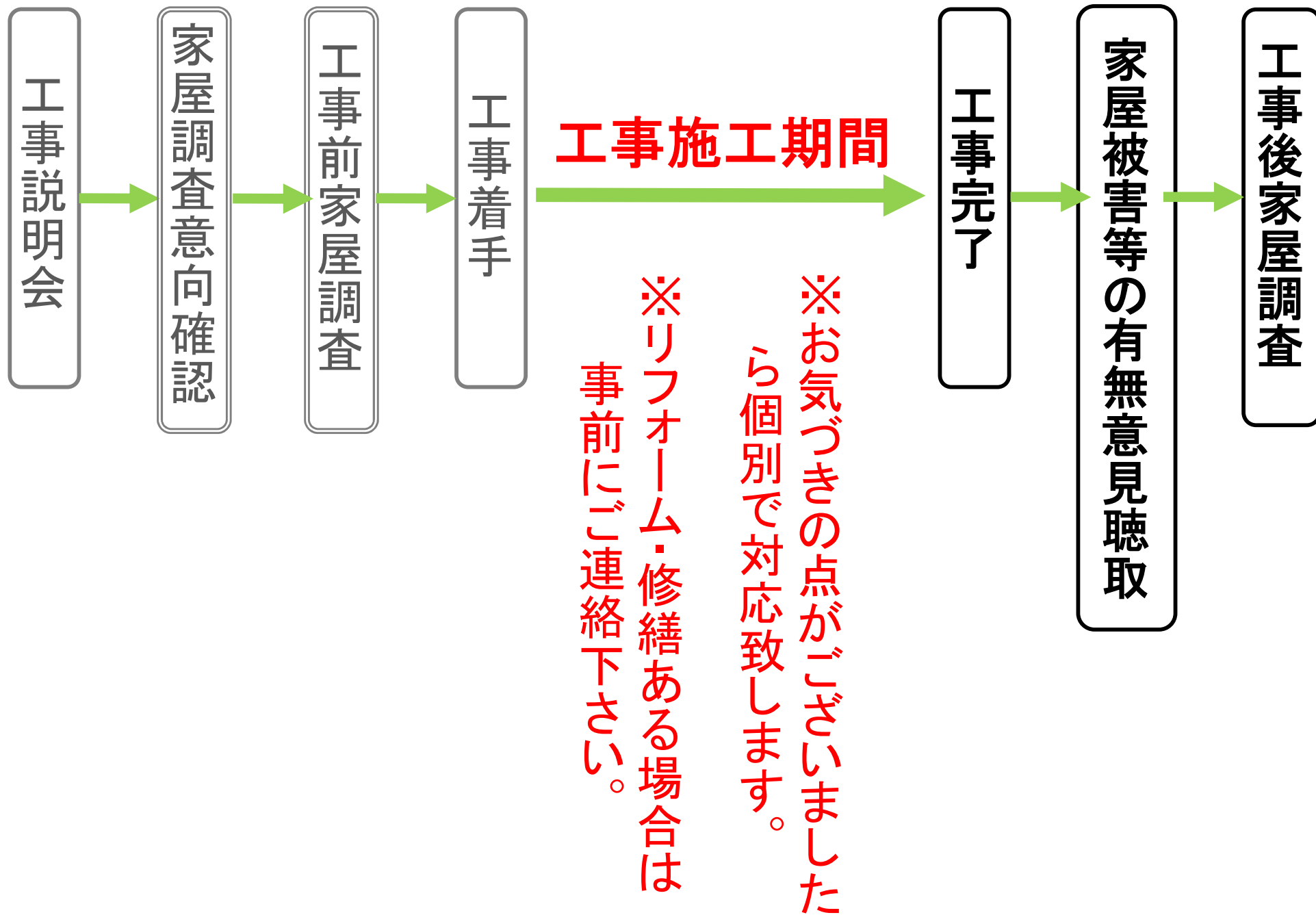
# 工事中の通行規制

## 撤去及び復旧完了後の通行規制と迂回路



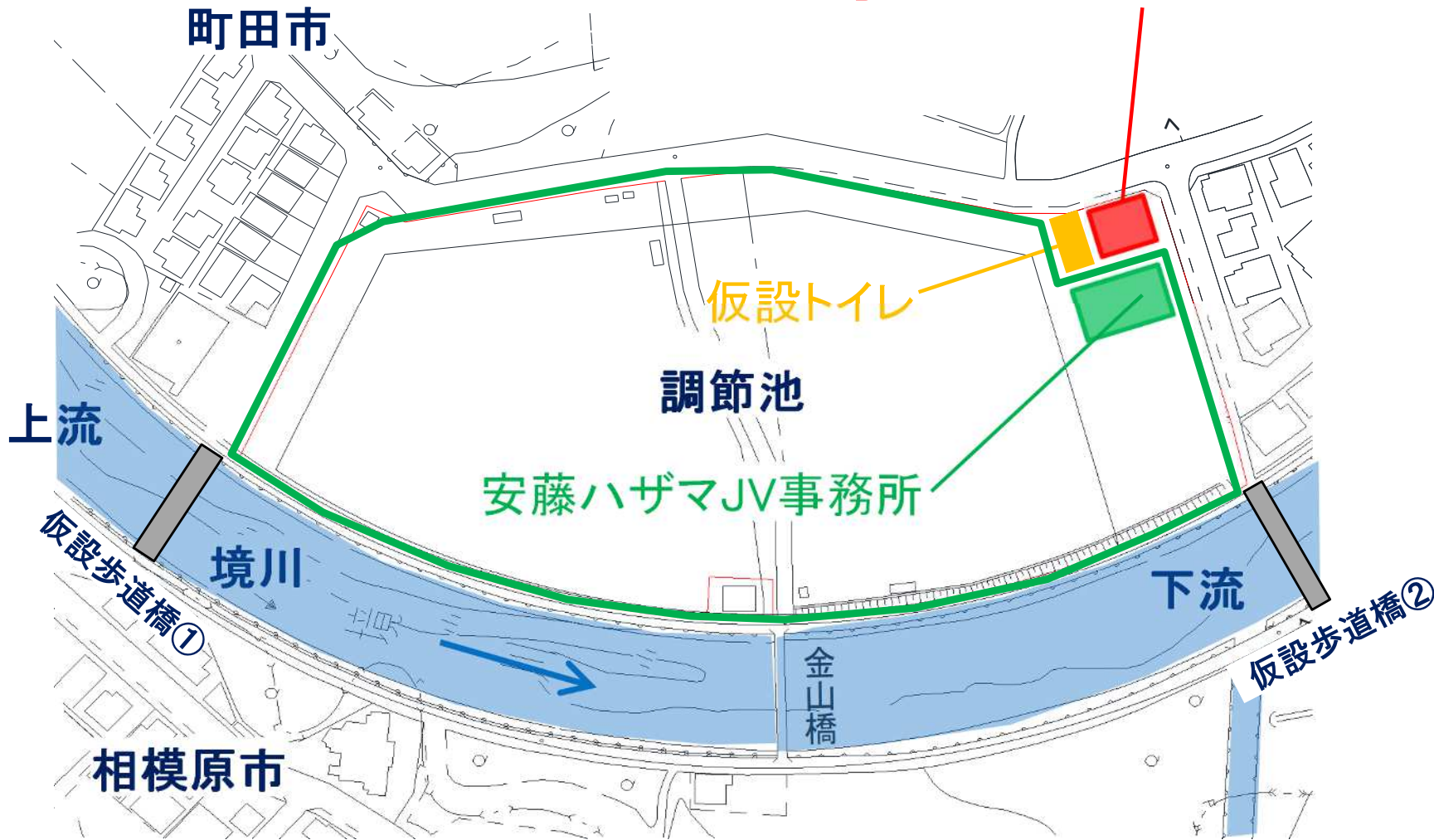
**その他**

# 工事後家屋調査手順について



# インフォメーションセンター等設置位置図

## インフォメーションセンター



(凡例)  
防音壁 ———

## オープン日時

- ・毎週月～金曜日 午前9時～午後5時(工事稼働日)

## 主な設備

- ・事業の概要説明(模型、パネル、映像)
- ・工事の概要説明(工程等)
- ・ご意見箱



境川金森調節池模型



ご意見箱



# お問合せ

## ①電話でのお問い合わせ

東京都南多摩東部建設事務所工事課 TEL 042-720-8676

安藤ハザマ・東鉄・松尾建設共同企業体 TEL 042-850-6631

[受付時間] 平日 午前9時 ~ 午後5時

## ②メールでのお問合せ

工事情報ホームページのお問合せメールフォームからご連絡ください。

境川金森調節池 安藤ハザマJV



QRコード

## ③対面でのお問合せ

※ 少人数での事前予約制とさせていただきます。

[期間] 令和4年9月14～15日

[時間] 午前9時～午後8時

[場所] インフォメーションセンター

### 注意事項

- 前日までに予約をお願いします。
- 予約は1回1時間までとします。予約と予約の間は30分の消毒及び換気時間を設けます。
- 密を避けるため、ご家族やグループ等でお申し込みの方は、代表者2名様までの入室とさせていただきます。

ご希望の日時をお電話にてお申込みください。