

町田街道〔主要地方道第47号八王子町田線〕相原

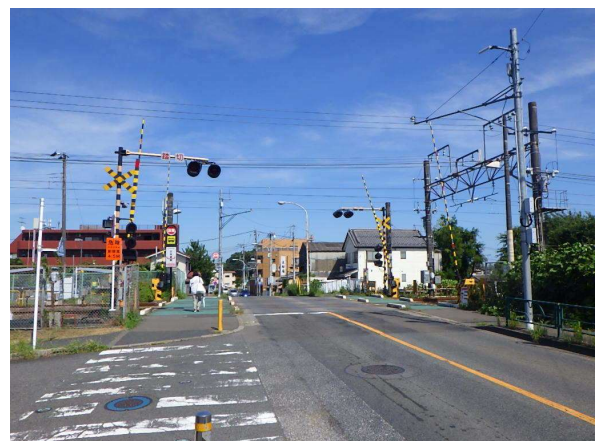
【概要】

- 路線名 主要地方道第47号八王子町田線
- 事業区間 町田市相原町地内
- 延長 580m
- 計画幅員 18~32.5m
- 都市計画決定 昭和38年8月3日 建設省告示第1906号
- 都市計画変更 平成25年3月4日 東京都告示第249号
- 事業認可告示 平成26年12月1日 関東地方整備局告示第393号

【案内図】



【写真】



JR 横浜線大戸踏切

【標準断面図】

