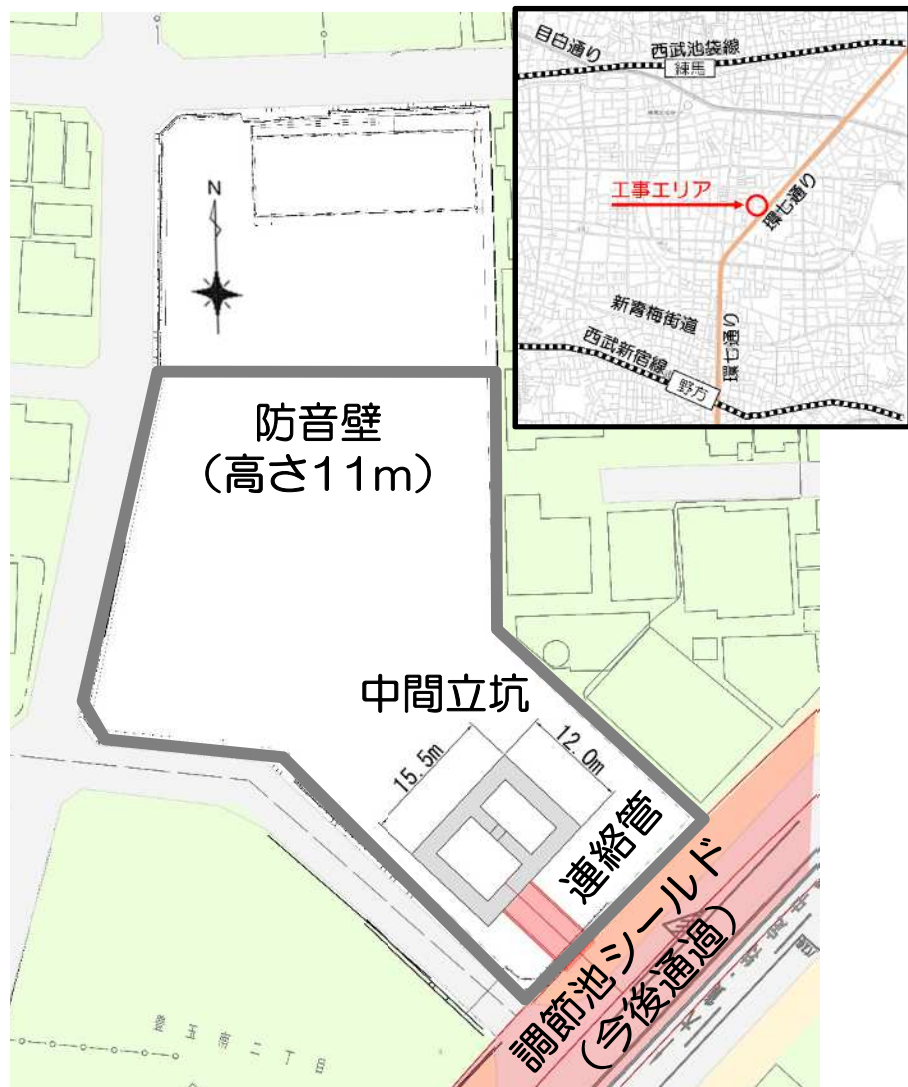


工事内容

当工事エリア(練馬区豊玉中3-9)の工事

当工事エリア(練馬区豊玉中3-9)の工事：これまで



現在の状況図

主な工事		工事期間(概略)	
①	準備工事、防音壁等	平成29年 6月	平成29年 11月
②	中間立坑構築	平成29年 11月	令和元年 12月
③	連絡管防護工	令和2年 1月	令和3年 8月
休止		令和3年 9月中旬	令和4年 5月初旬
④	区道通行止め再開	令和4年5月9日	
⑤	環七歩道 幅員減少・形状変更	令和4年 5月初旬	令和4年 6月初旬
⑥	シールド設備工 (造成、設備基礎等設置)	令和4年 5月初旬	令和4年 9月
⑦	シールド設備工 (設備・防音ハウス設置)	令和4年 9月	令和5年 12月
⑧	連絡管工	令和6年 1月	令和6年 3月
⑨	トンネル掘削 (シールド設備24時間運転)	令和6年 4月	令和7年 4月
⑩	設備撤去、片付け	令和7年 5月	令和7年 12月

①準備工事、防音壁等

平成29年6月～平成29年11月

仮囲い設置



場内舗装



区道通行止め



防音壁



防音壁(完了)



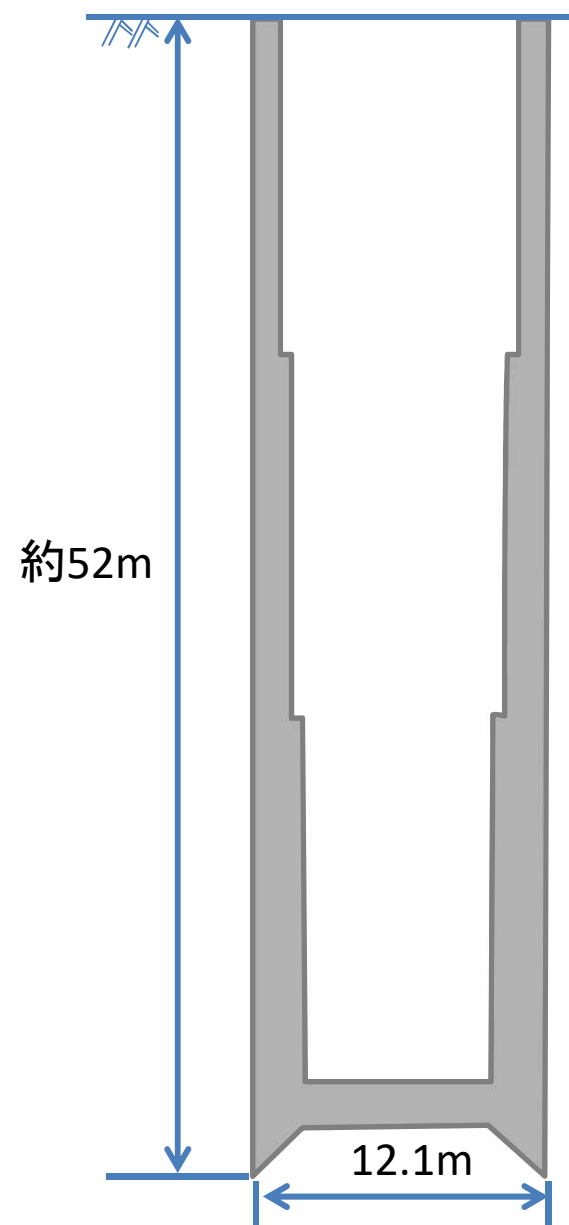
②中間立坑構築

平成29年11月～令和元年12月

施工状況

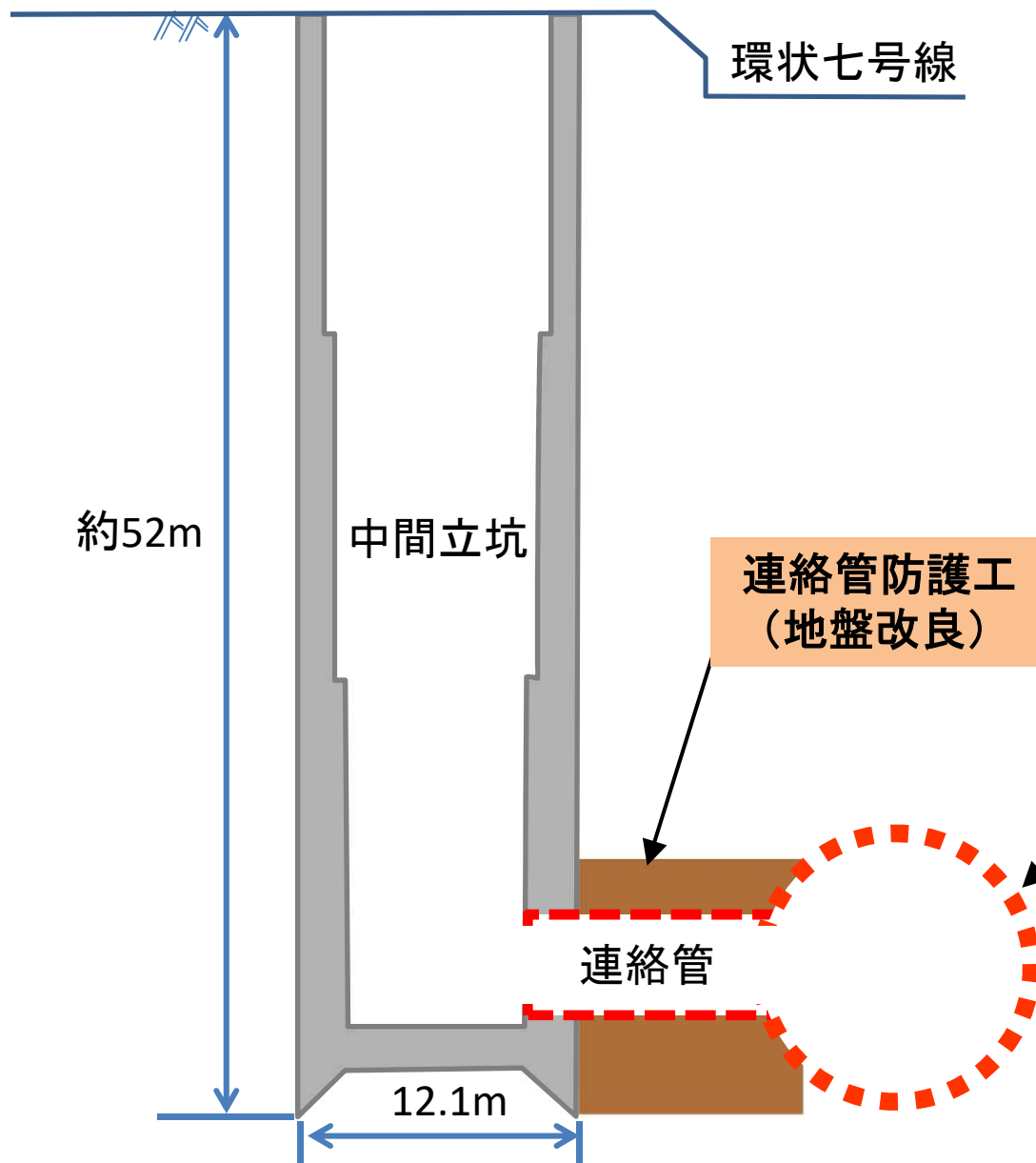


完成

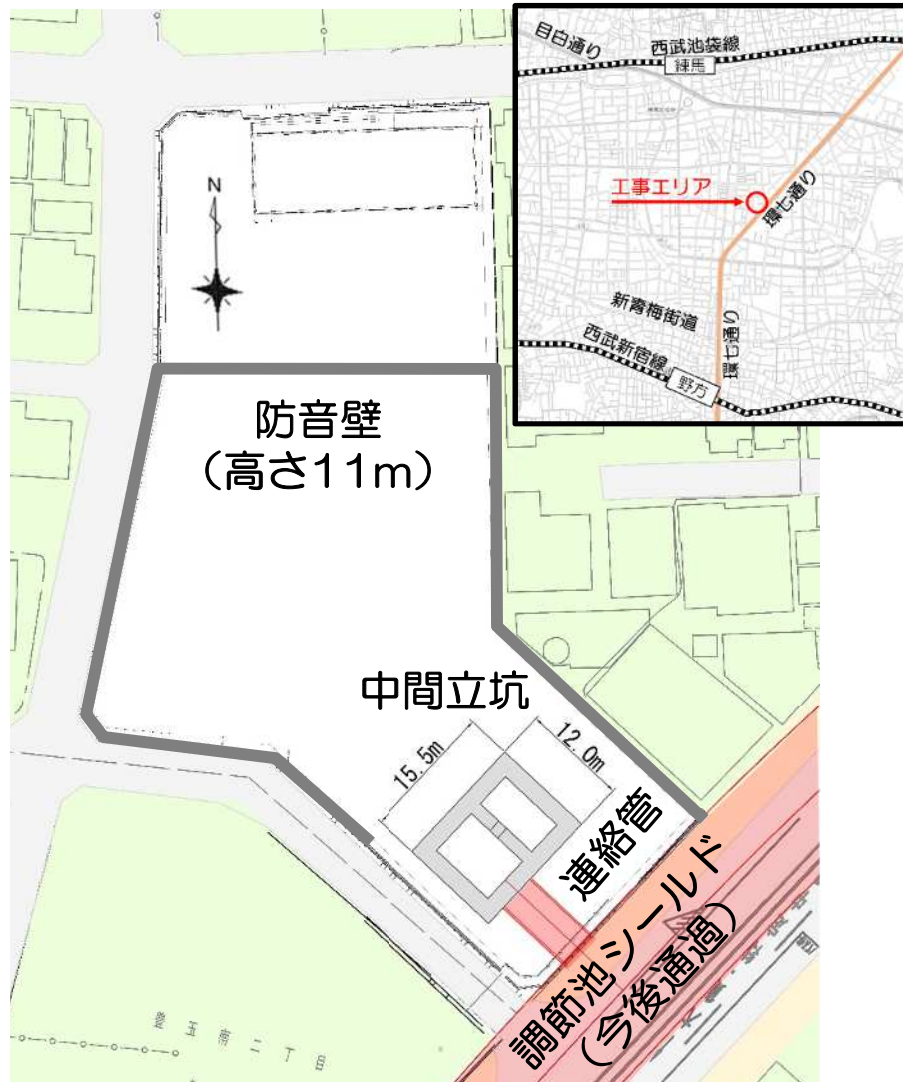


③連絡管防護工

令和2年1月～令和3年8月
施工状況



当工事エリア(練馬区豊玉中3-9)の工事：これから

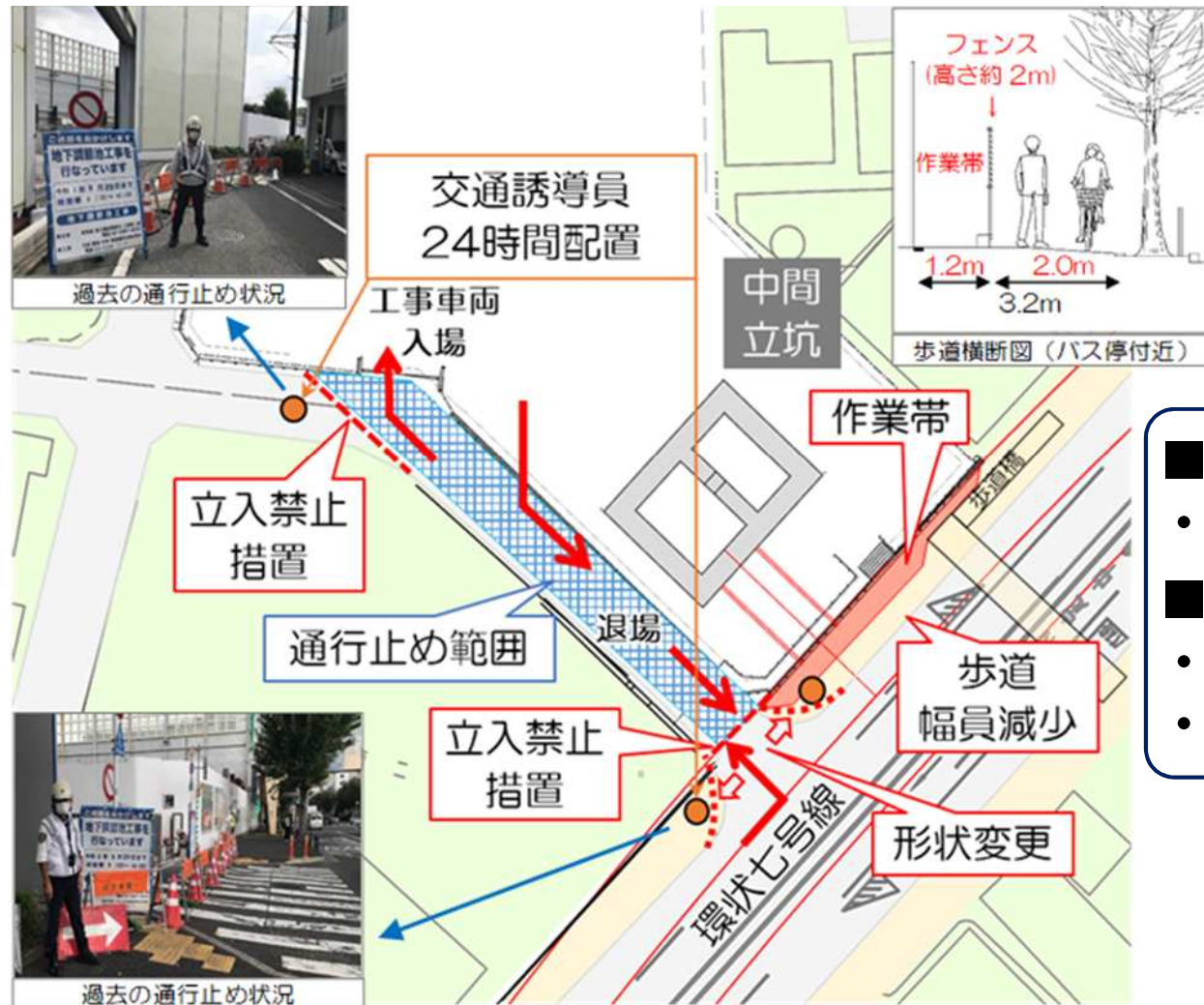


現在の状況図

主な工事		工事期間(概略)	
①	準備工事、防音壁等	平成29年 6月	平成29年 11月
②	中間立坑構築	平成29年 11月	令和元年 12月
③	連絡管防護工	令和2年 1月	令和3年 8月
休止		令和3年 9月中旬	令和4年 5月初旬
④	区道通行止め再開	令和4年5月9日	
⑤	環七歩道 幅員減少・形状変更	令和4年 5月初旬	令和4年 6月初旬
⑥	シールド設備工 (造成、設備基礎等設置)	令和4年 5月初旬	令和4年 9月
⑦	シールド設備工 (設備・防音ハウス設置)	令和4年 9月	令和5年 12月
⑧	連絡管工	令和6年 1月	令和6年 3月
⑨	トンネル掘削 (シールド設備24時間運転)	令和6年 4月	令和7年 4月
⑩	設備撤去、片付け	令和7年 5月	令和7年 12月

④区道通行止め ⑤環七歩道幅員減少・形状変更

- 区道通行止め(24時間) : 令和4年5月9日～令和7年12月
- 環七歩道幅員減少(24時間) : 令和4年5月中旬～令和5年1月
- 環七歩道形状変更 : 令和4年5月下旬～令和7年12月



- 区道通行止め
 - ・ **スクールゾーンは解除**
- 環七歩道形状変更
 - ・ **夜間工事**
 - ・ **工事は5月末に終了**

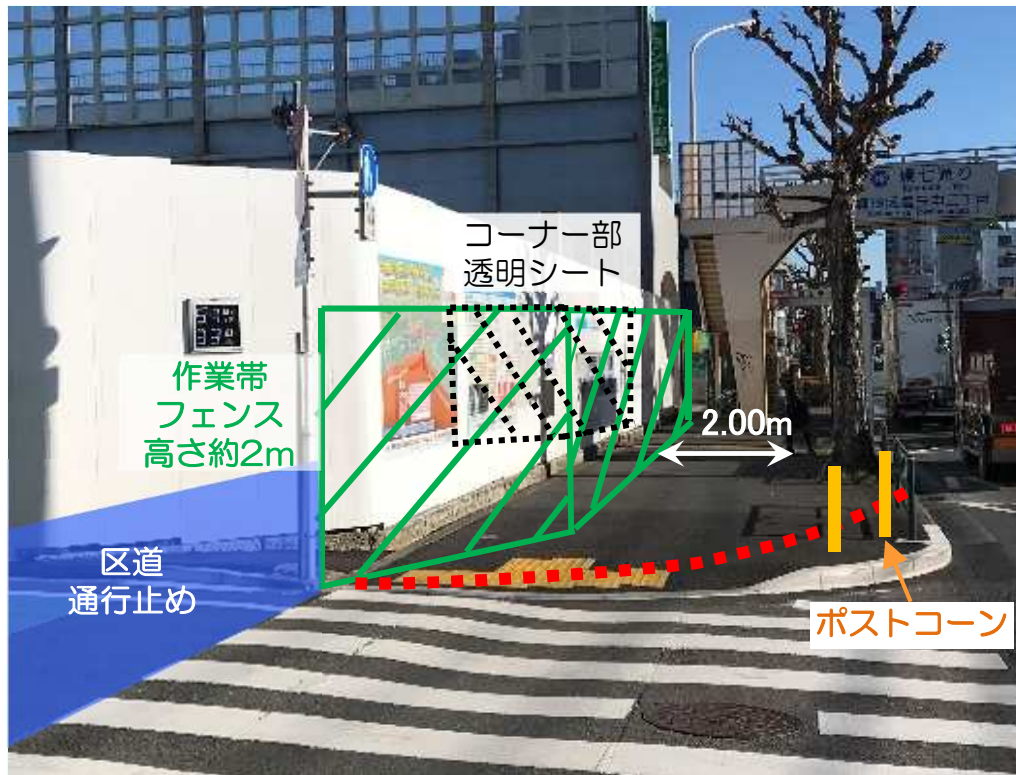
④区道通行止め ⑤環七歩道形状変更

イメージ（東側から）

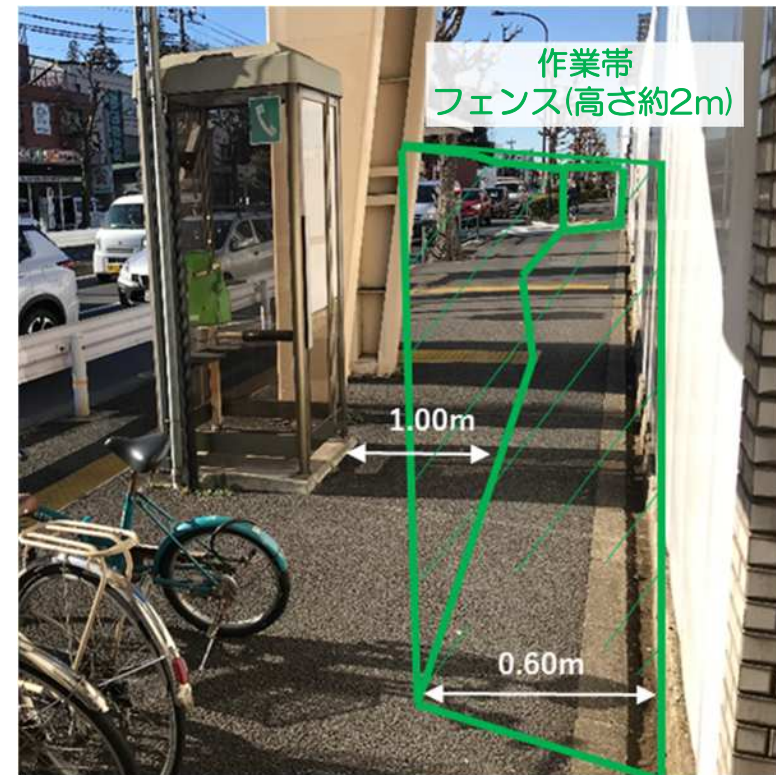


⑤環七歩道幅員減少

イメージ（南側から）



イメージ（北側から）



⑥シールド設備工(造成、設備基礎等設置)

令和4年5月初旬～令和4年9月

当工事エリア 同種工事の状況

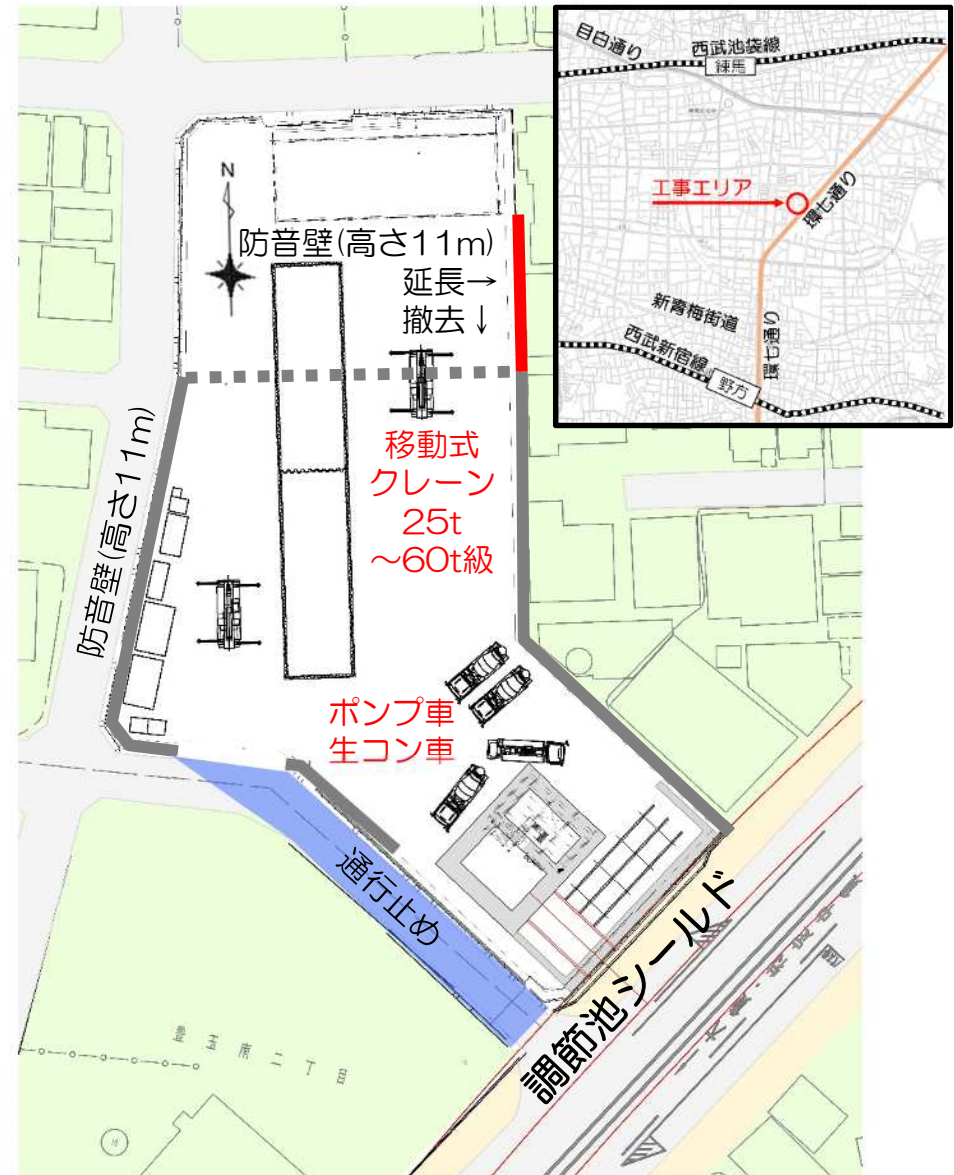
鋼矢板打設



コンクリート打設



- 作業時間、工事車両通行時間
8:00～17:00
- 工事車両搬入出予定(日最大数)
大型車両 約30台



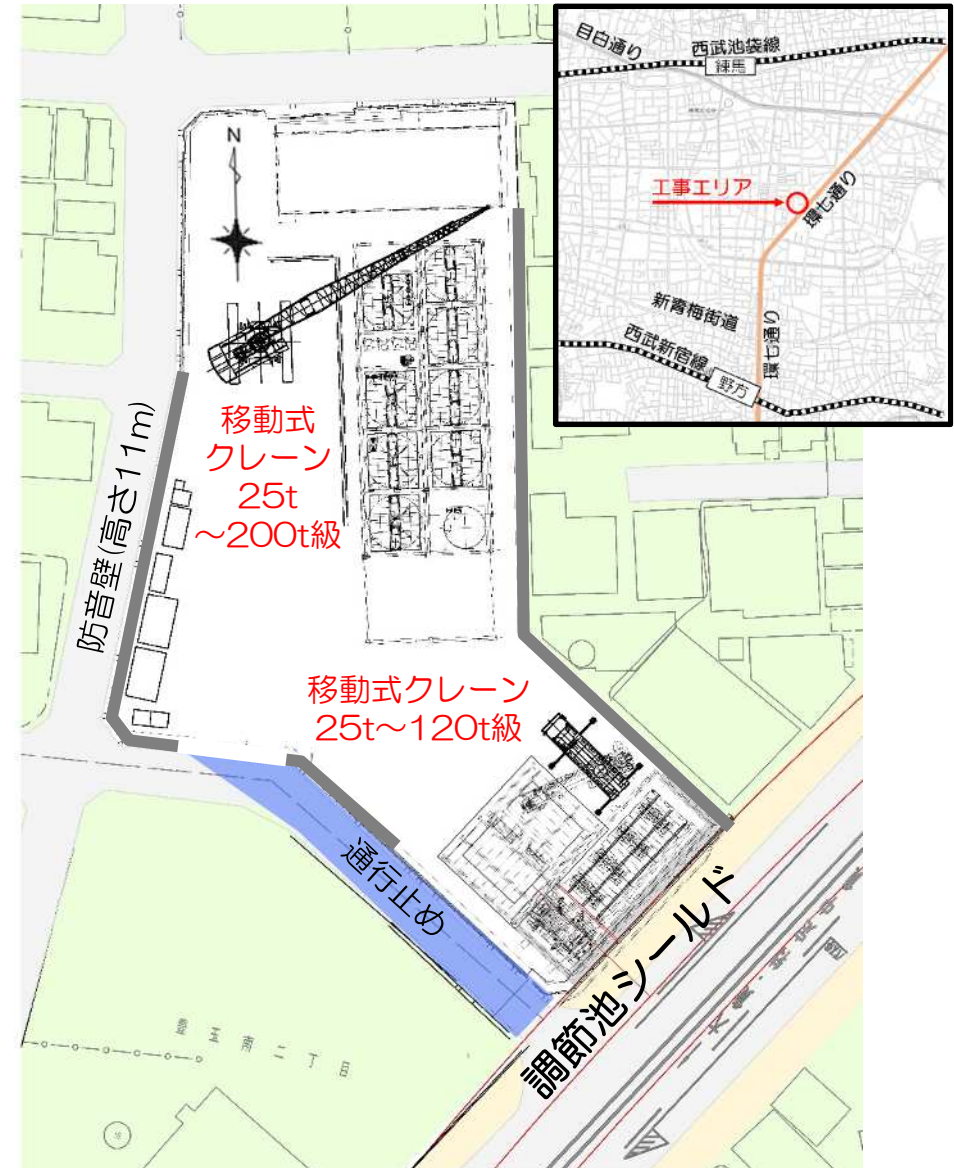
⑦シールド設備工(設備・防音ハウス設置)

令和4年9月～令和5年12月

妙正寺川取水施設(シールド発進立坑)
同種工事の状況



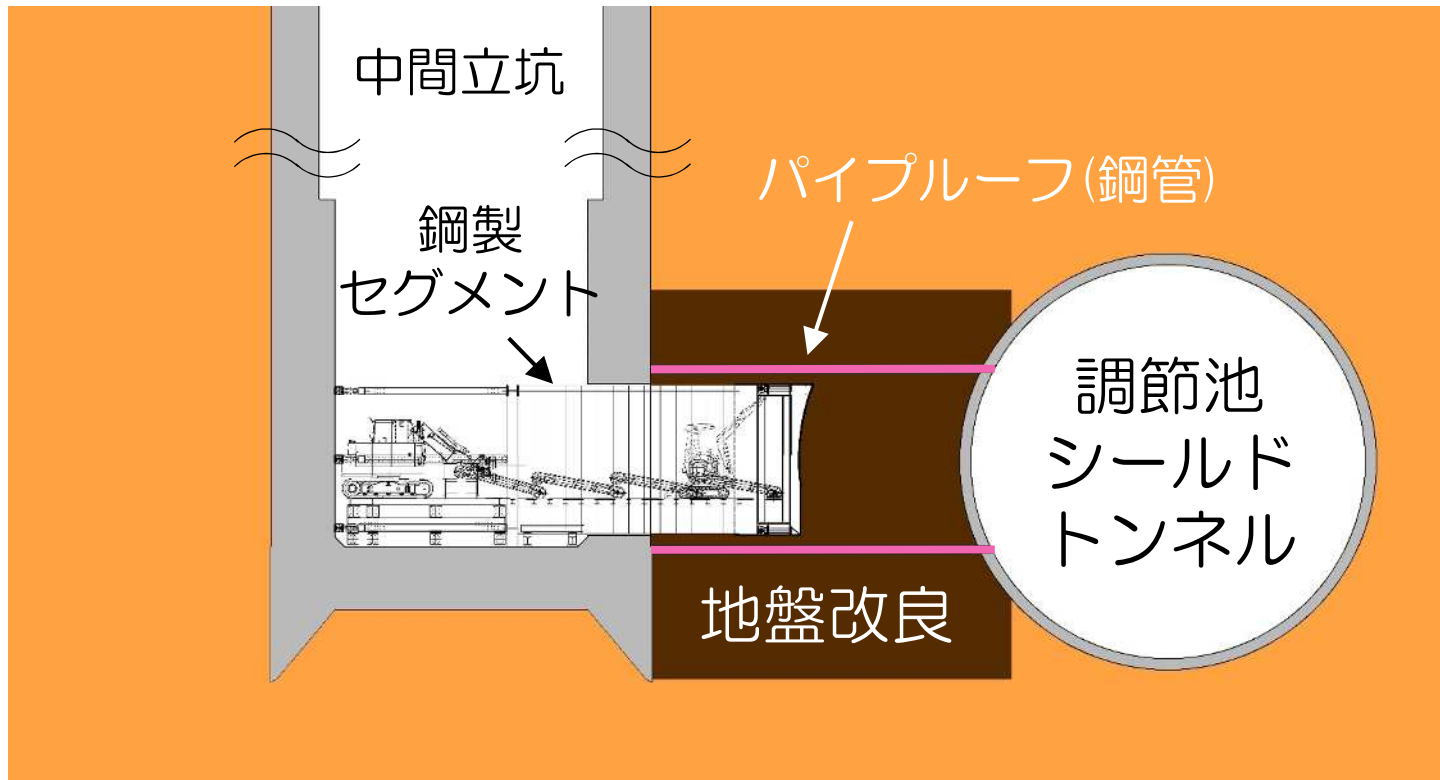
- 作業時間、工事車両通行時間
8:00～17:00
- 工事車両搬入出予定(日最大数)
大型車両 約10台



⑧連絡管工

令和6年1月～令和6年3月

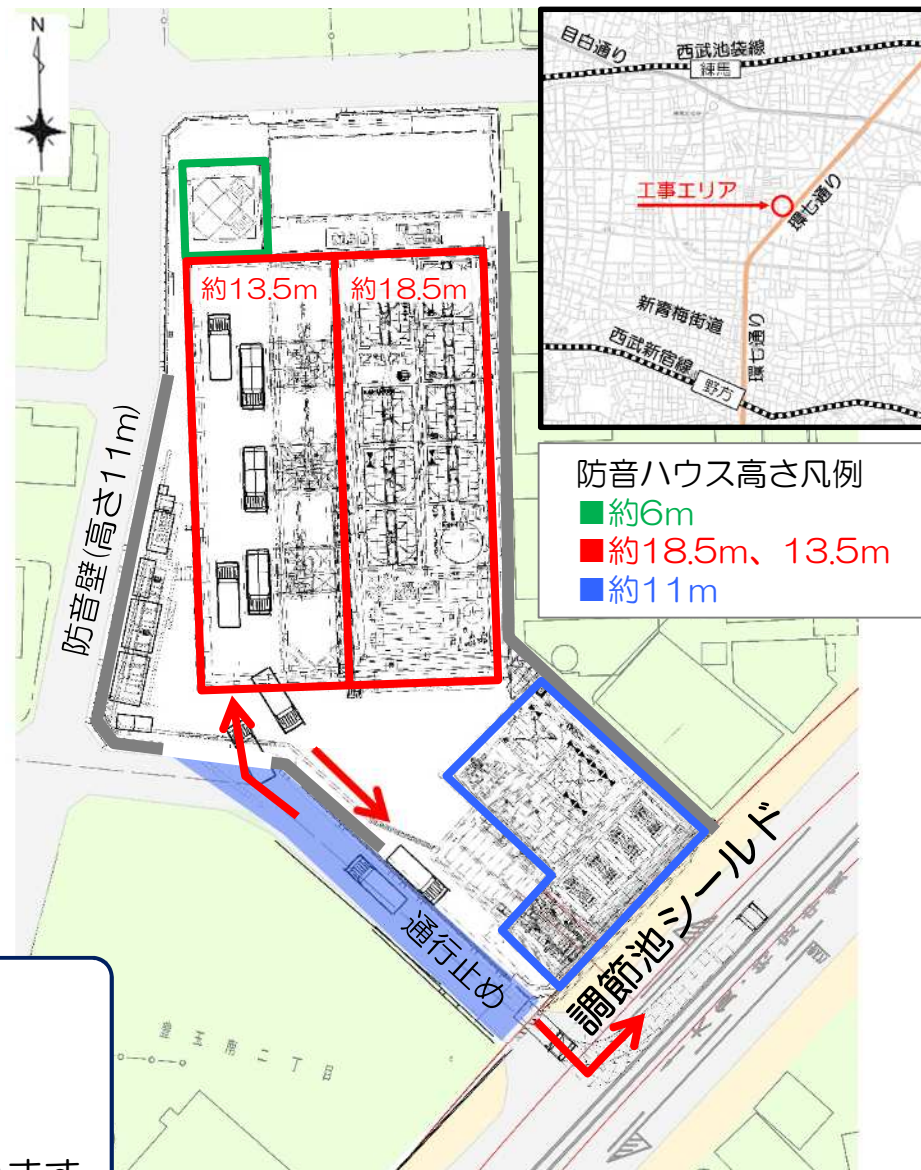
- (調節池の)シールドマシンが中間立坑を通過した後に工事開始。
- 中間立坑から、開放型のシールドマシンで掘り進む。



- 作業時間、工事車両通行時間
8:00～17:00、20:00～5:00の2交代制
- 工事車両搬入出予定（日最大数）
大型車両：昼間 約10台、夜間 約10台

⑨トンネル掘削(シールド設備24時間運転)

令和6年4月～令和7年4月
妙正寺川取水施設(シールド発進立坑)
同種工事の状況

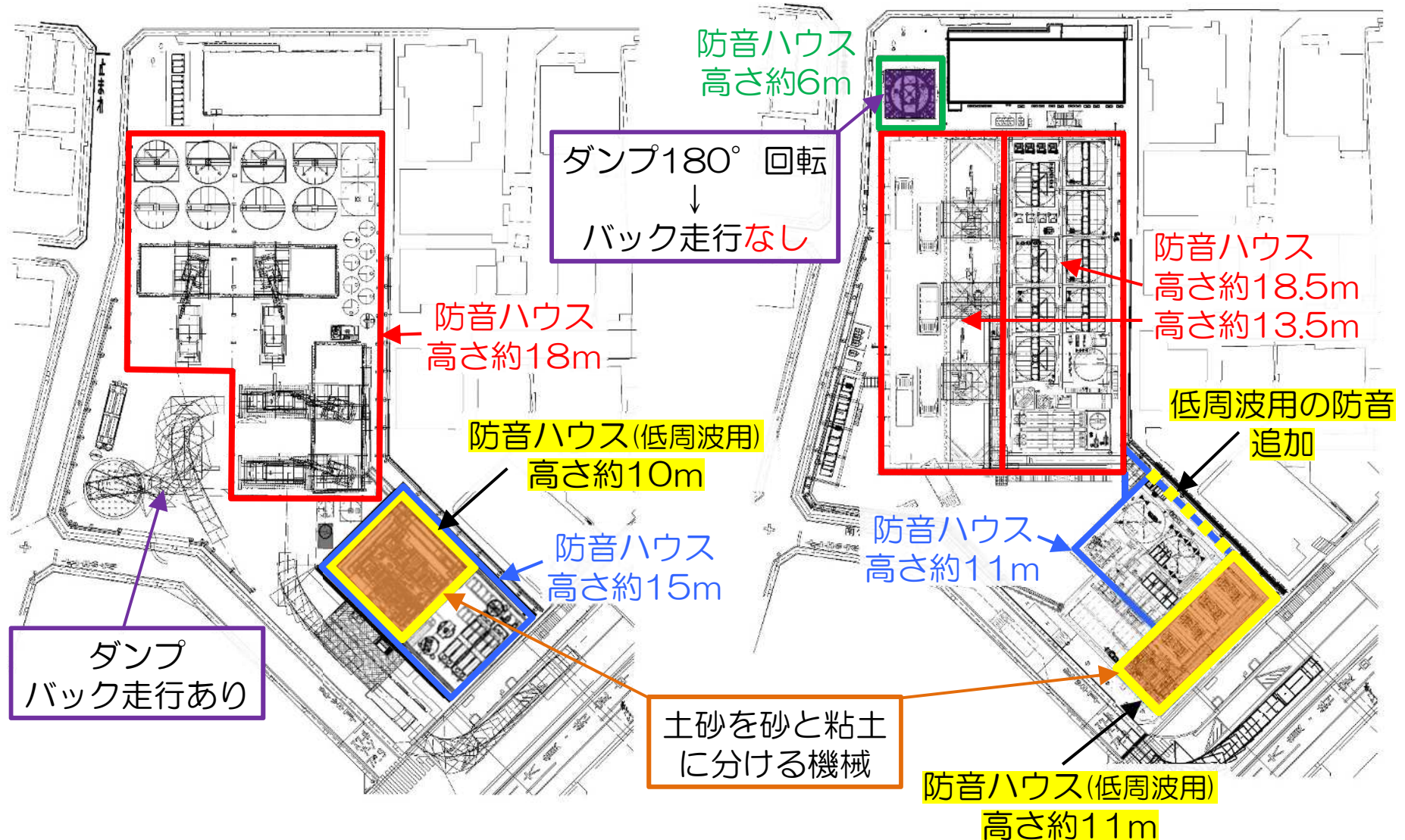


- 作業時間、工事車両通行時間
8:00～17:00、20:00～5:00の2交代制 ※
- 工事車両搬入出予定(日最大数)
大型車両: 昼間 約240台、夜間 約250台
※車両台数が多いため、上記時間帯以外の出入りもあります

施工方法、設備配置の変更

平成29年の計画

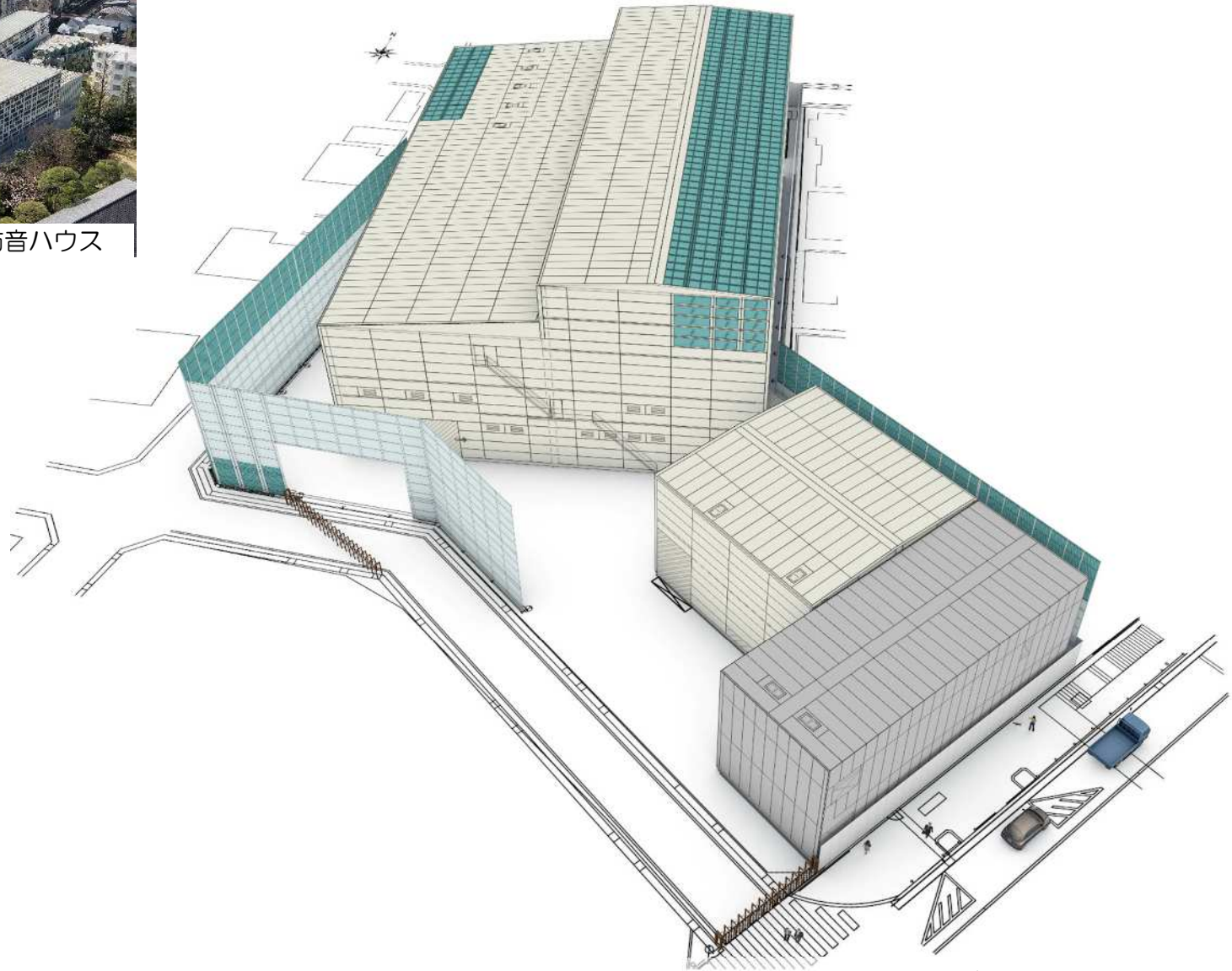
現在の計画



防音ハウスの外観



妙正寺川取水施設の防音ハウス

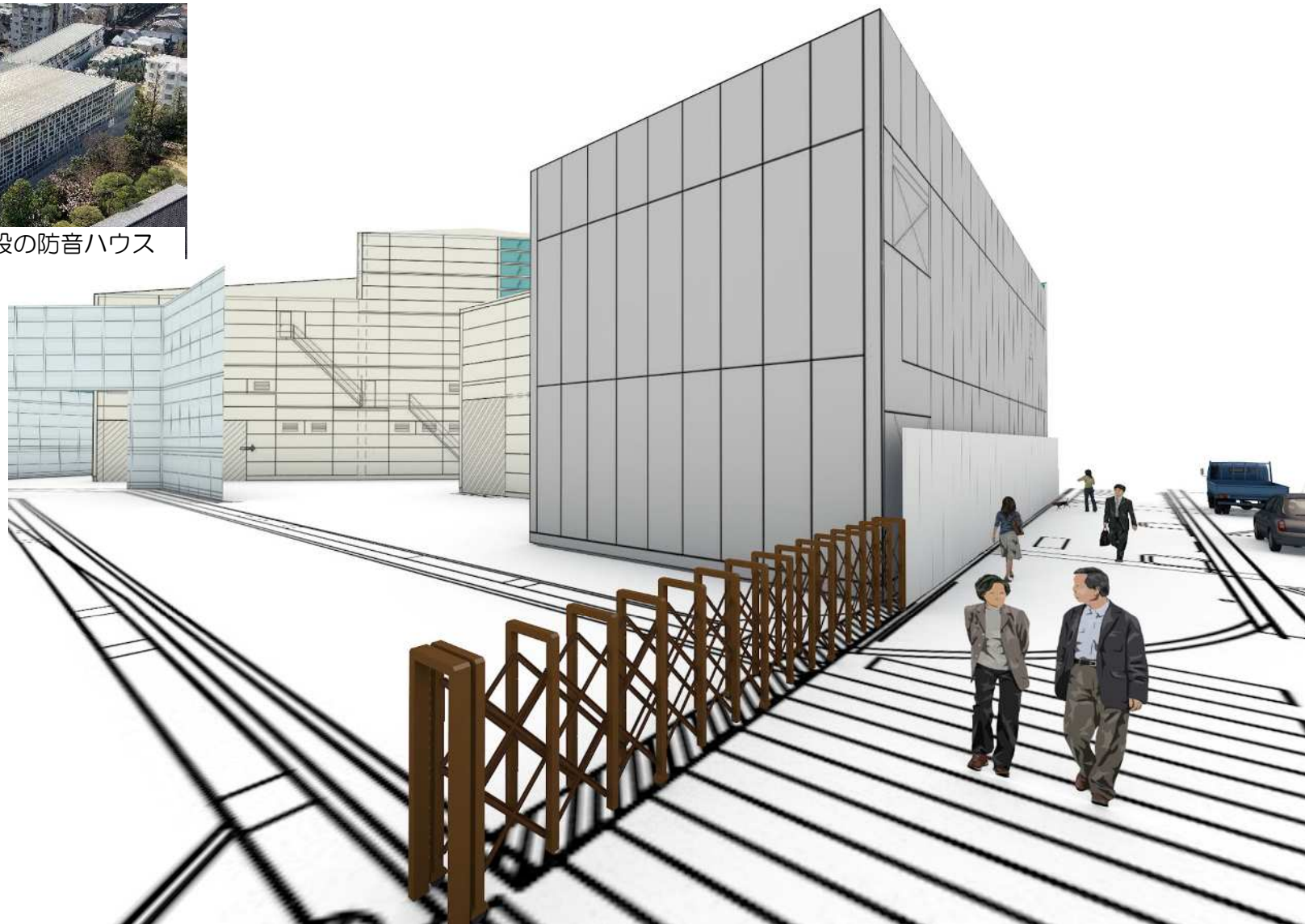


工事エリア南東側からのイメージ

防音ハウスの外観

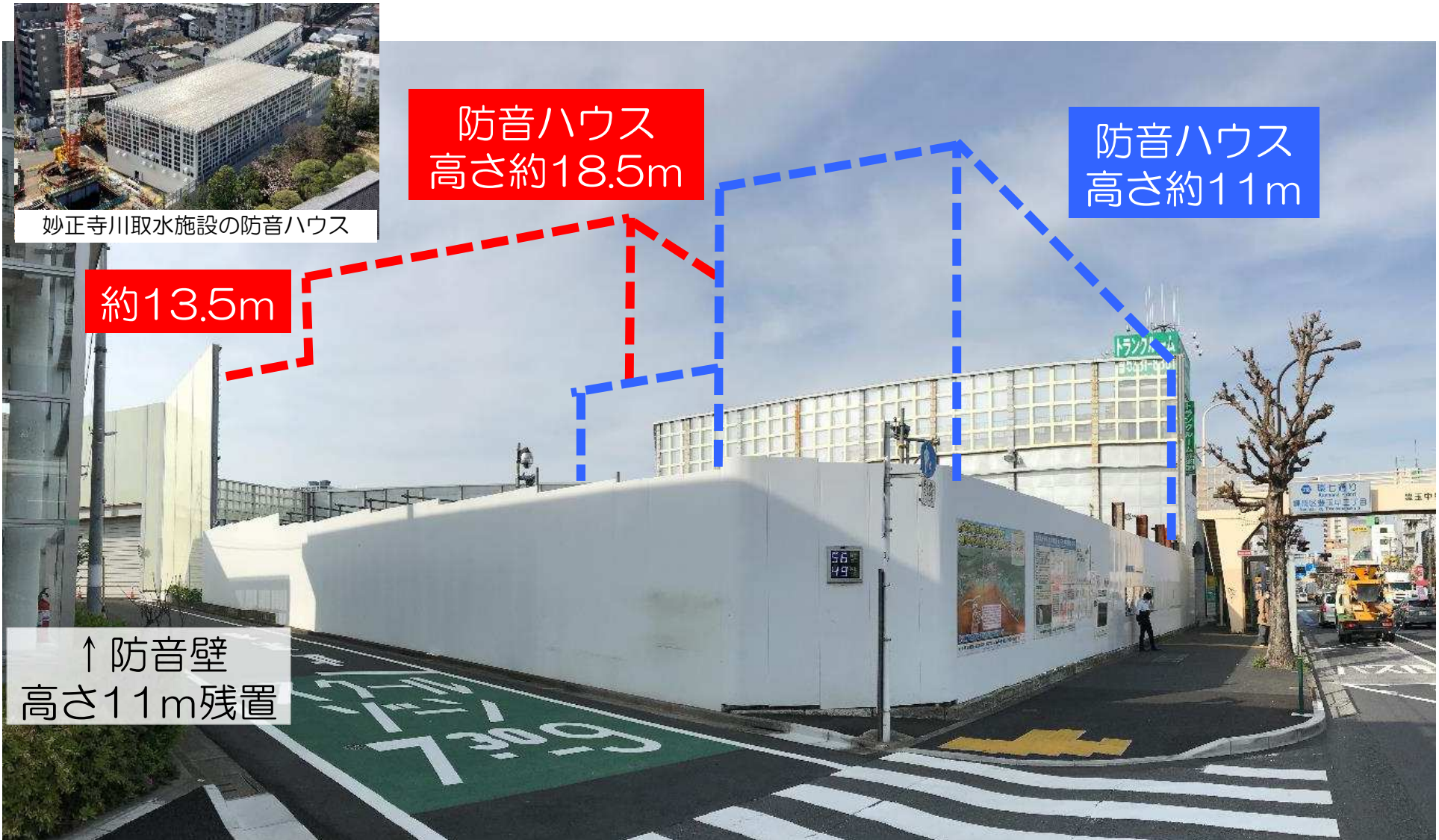


妙正寺川取水施設の防音ハウス



工事エリア南東側からのイメージ

防音ハウスの外観

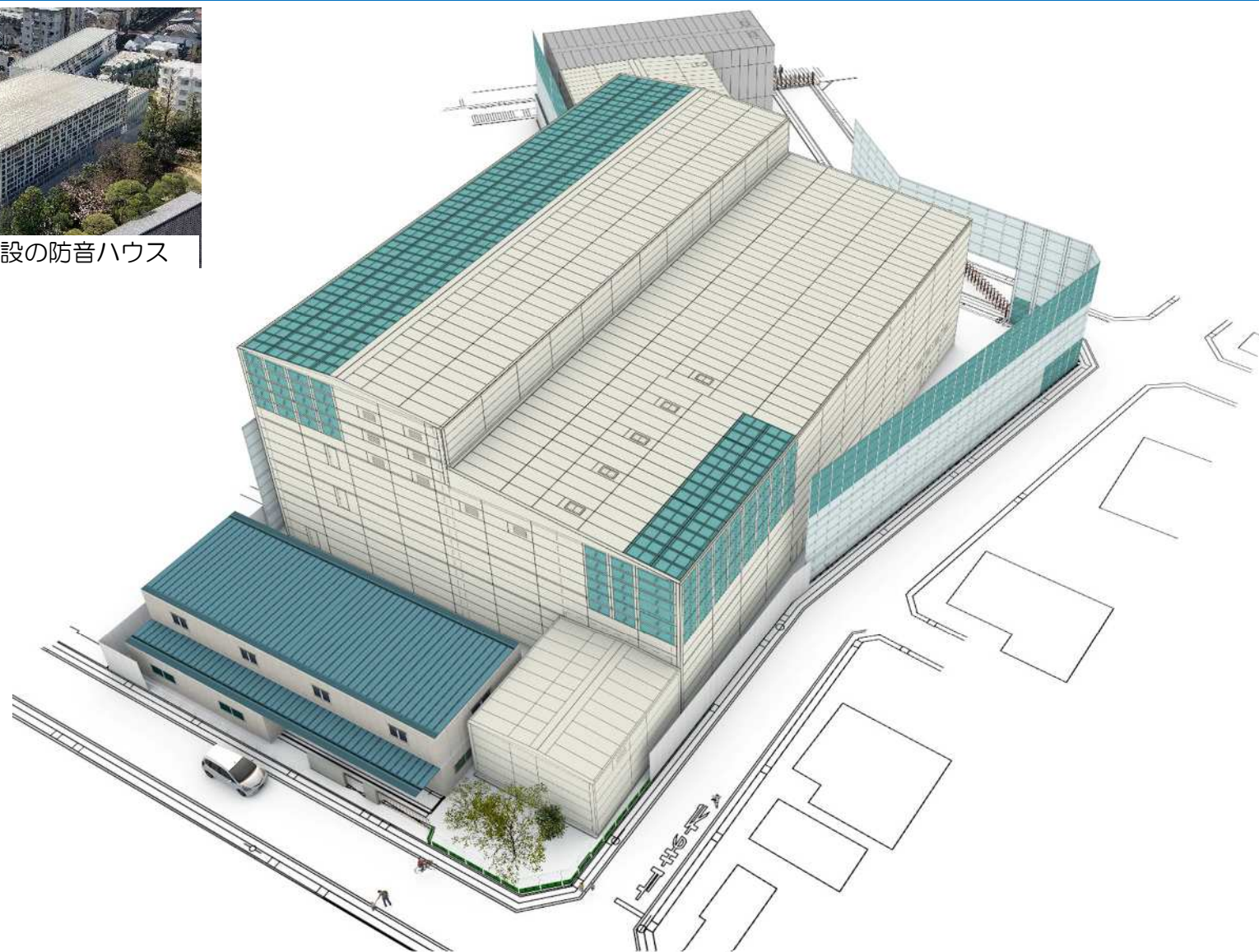


工事エリア南東側からのイメージ

防音ハウスの外観



妙正寺川取水施設の防音ハウス

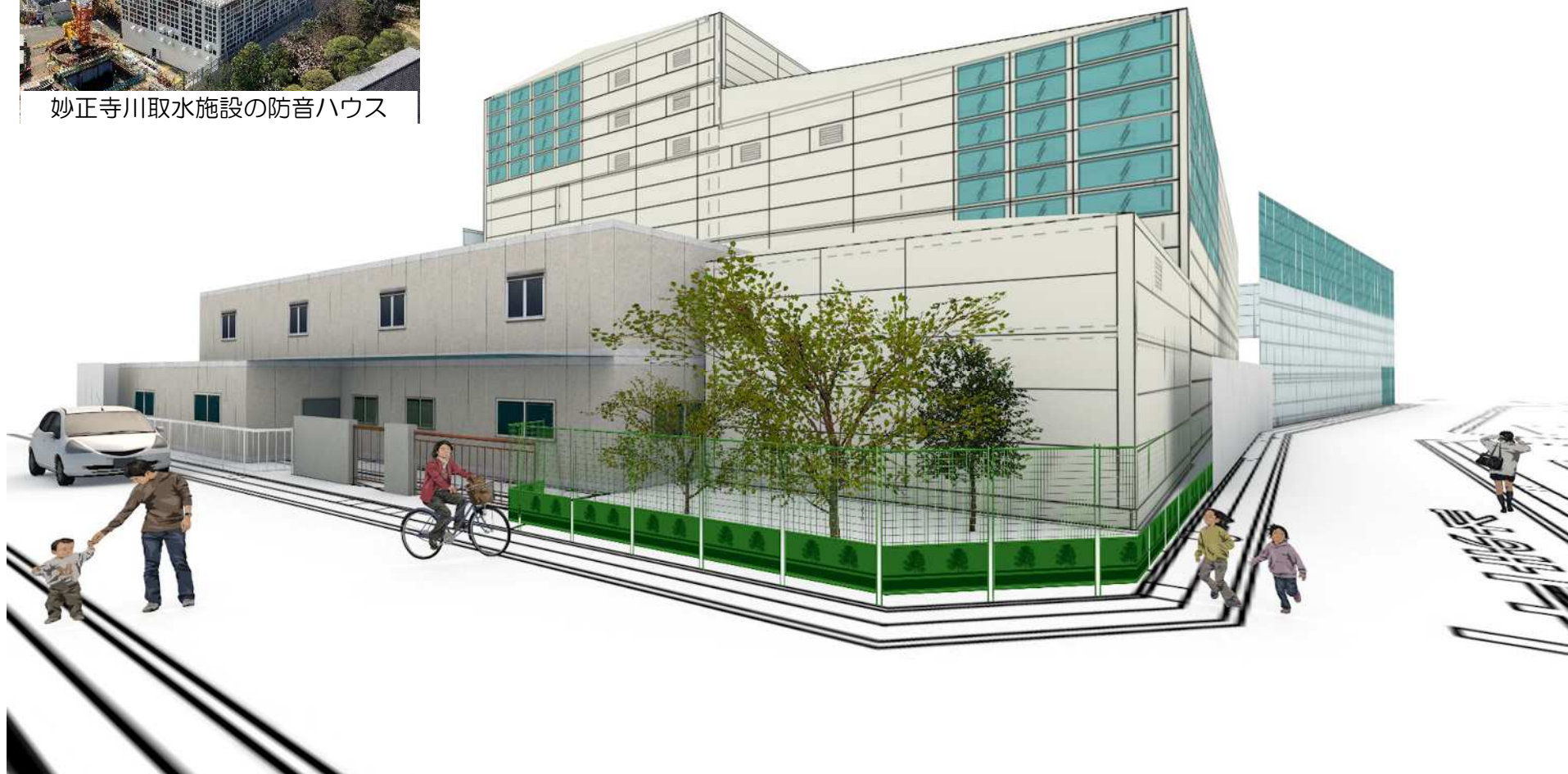


工事エリア北西側からのイメージ

防音ハウスの外観



妙正寺川取水施設の防音ハウス

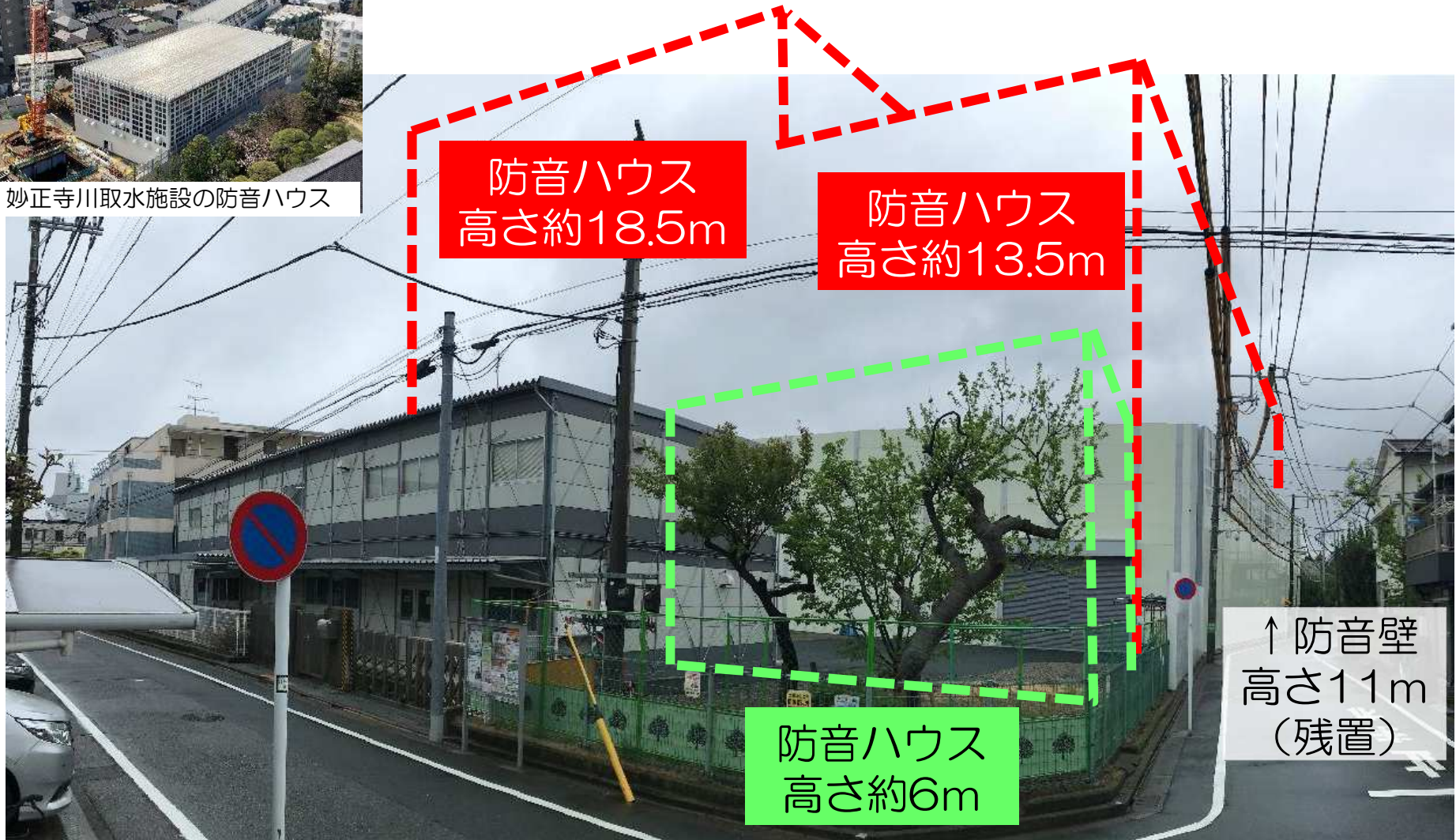


工事エリア北西側からのイメージ

防音ハウスの外観



妙正寺川取水施設の防音ハウス



工事エリア北西側からのイメージ

工事の時間帯

主な工事		工事期間（概略）	工事・車両入退場の時間帯
④	区道通行止め再開	令和4年5月9日	—
⑤	環七歩道 幅員減少・形状変更	令和4年 5月初旬 ~ 令和4年 6月初旬	幅員減少：8:00~18:00 形状変更：20:00~6:00
⑥	シールド設備工 (造成、設備基礎等設置)	令和4年 5月初旬 ~ 令和4年 9月	8:00~17:00
⑦	シールド設備工 (設備・防音ハウス設置)	令和4年 9月 ~ 令和5年 12月	
⑧	連絡管工	令和6年 1月 ~ 令和6年 3月	8:00~17:00 20:00~5:00 の2交代制
⑨	トンネル掘削 (シールド設備24時間運転)	令和6年 4月 ~ 令和7年 4月	
⑩	設備撤去、片付け	令和7年 5月 ~ 令和7年 12月	

【注】

- 原則、日曜日は工事はいりません。
- 工事の期間は現時点の予定です。
- 工事・車両入退場の時間帯は、前後する場合があります。
- ⑨「トンネル掘削」時は、車両台数が多いため、上記時間帯以外の出入りもあります。

連絡先

環状七号線地下広域調節池
(石神井川区間) 工事への
ご理解とご協力をお願い申し上げます。



東京都第三建設事務所
工事第二課 広域調節池工事担当
〒164-0001
東京都中野区中野4-8-1
TEL:03-3387-6251
FAX:03-3387-8851

いとう くまの いしかわ
担当：伊藤、熊野、石川



大成・鹿島・大林・京急建設共同企業体
〒176-0013
東京都練馬区豊玉中3-9
TEL:03-6914-8375
FAX:03-6914-8376

こんの たなか さわかみ
担当：金野、田中、澤上



河川工事の情報はこちら

<http://www.kensetsu.metro.tokyo.jp/daisan0007.html>
※今後、工事の最新情報を逐次更新していきます。