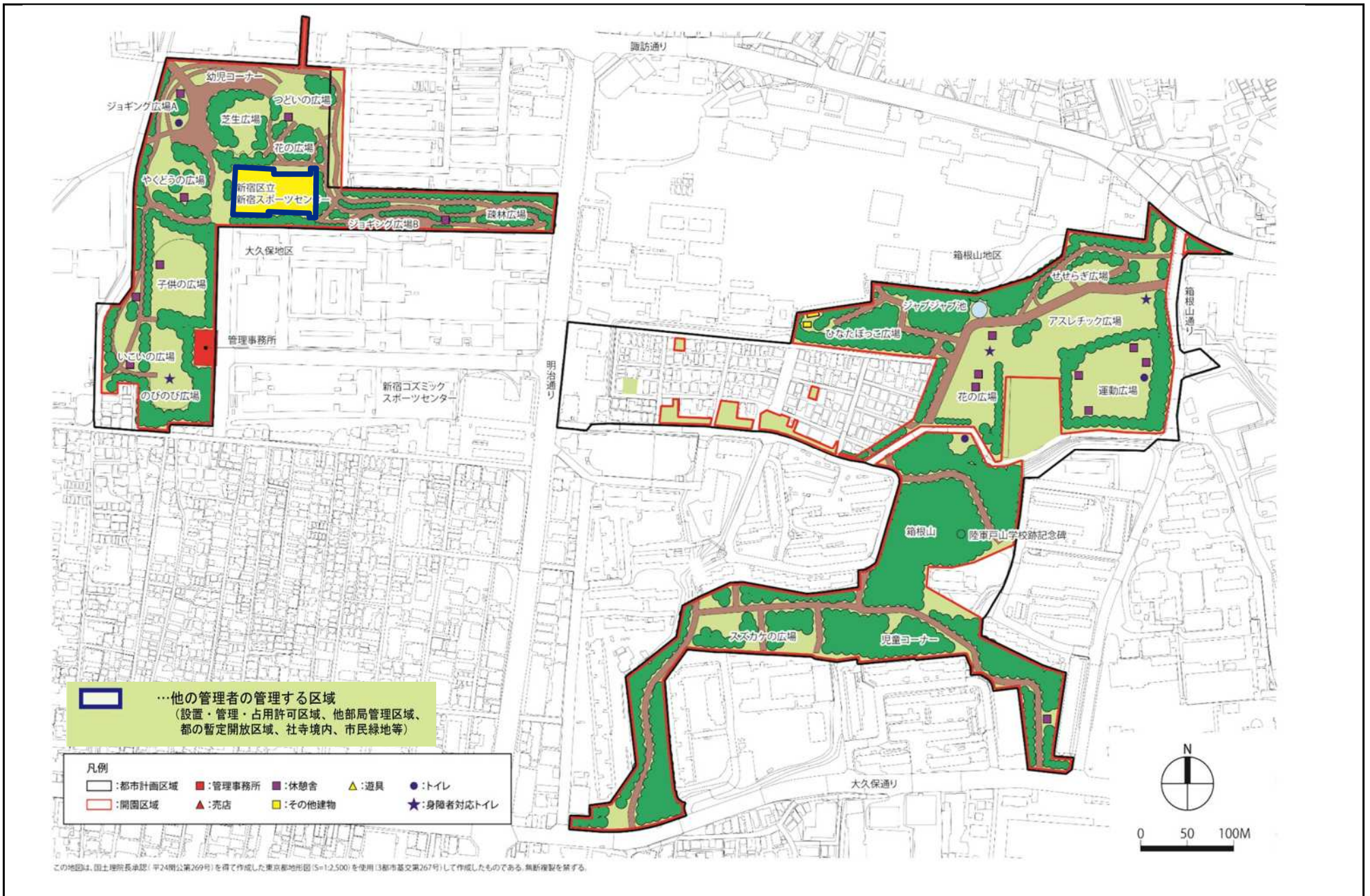
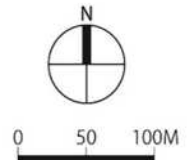


戸山公園 公園平面図

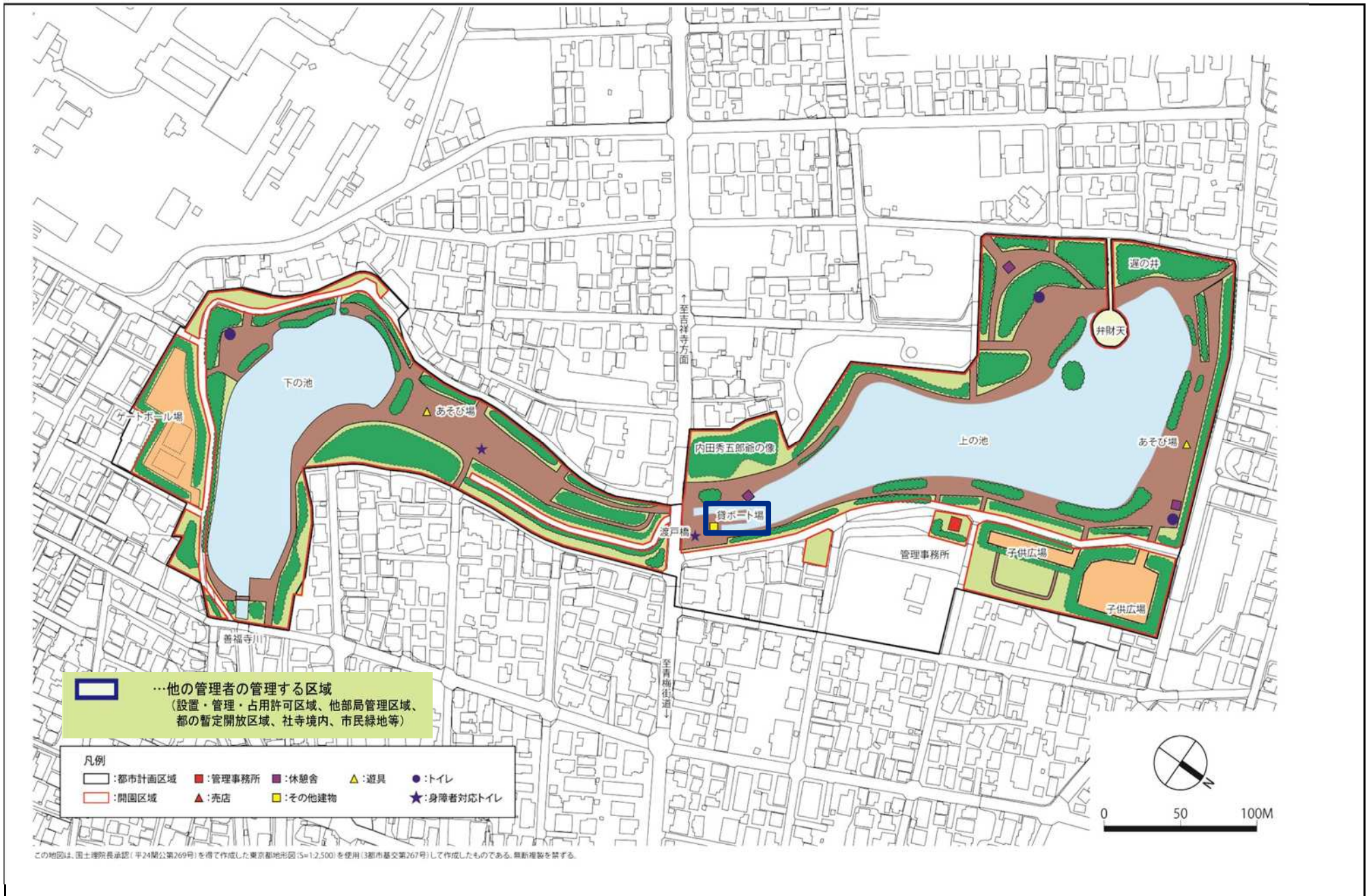


…他の管理者の管理する区域
 (設置・管理・占用許可区域、他部局管理区域、
 都の暫定開放区域、社寺境内、市民緑地等)

凡例	
	: 都市計画区域
	: 開園区域
	: 管理事務所
	: 休憩舎
	: その他建物
▲	: 遊具
●	: トイレ
★	: 身障者対応トイレ
▲	: 売店



善福寺公園 公園平面図



高井戸公園 公園平面図



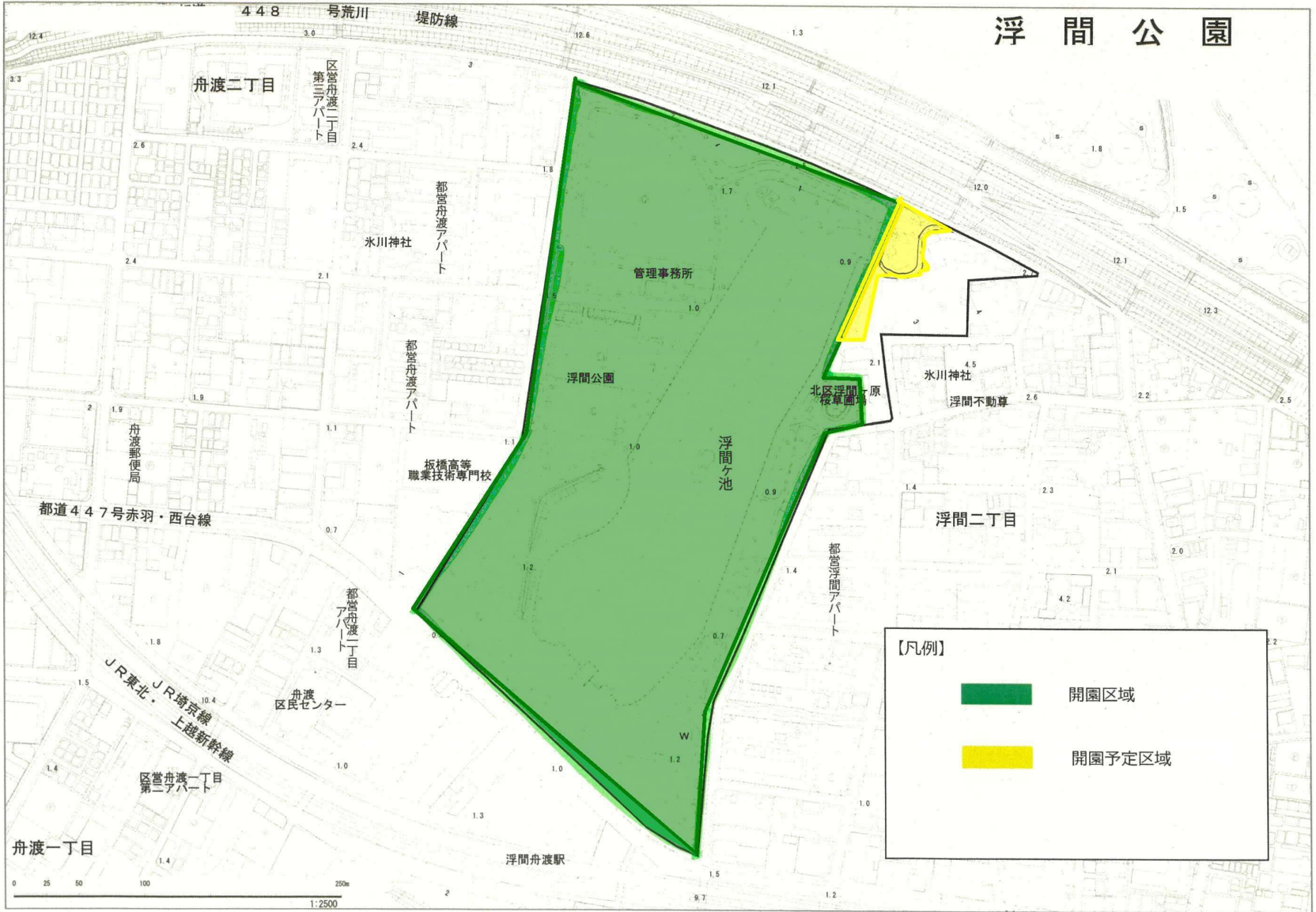
この地図は、国土院院長承認(平24(国土)第269号)を得て作成した東京都地図(S=1:2,500)を使用(3都市基案第267号)して作成したものである。無断複製を禁ずる。

浮間公園 公園平面図



この図面は、東京府縮尺2,000分の1の地形図を使用して作成したものである。(承認番号)21都府基発第511号

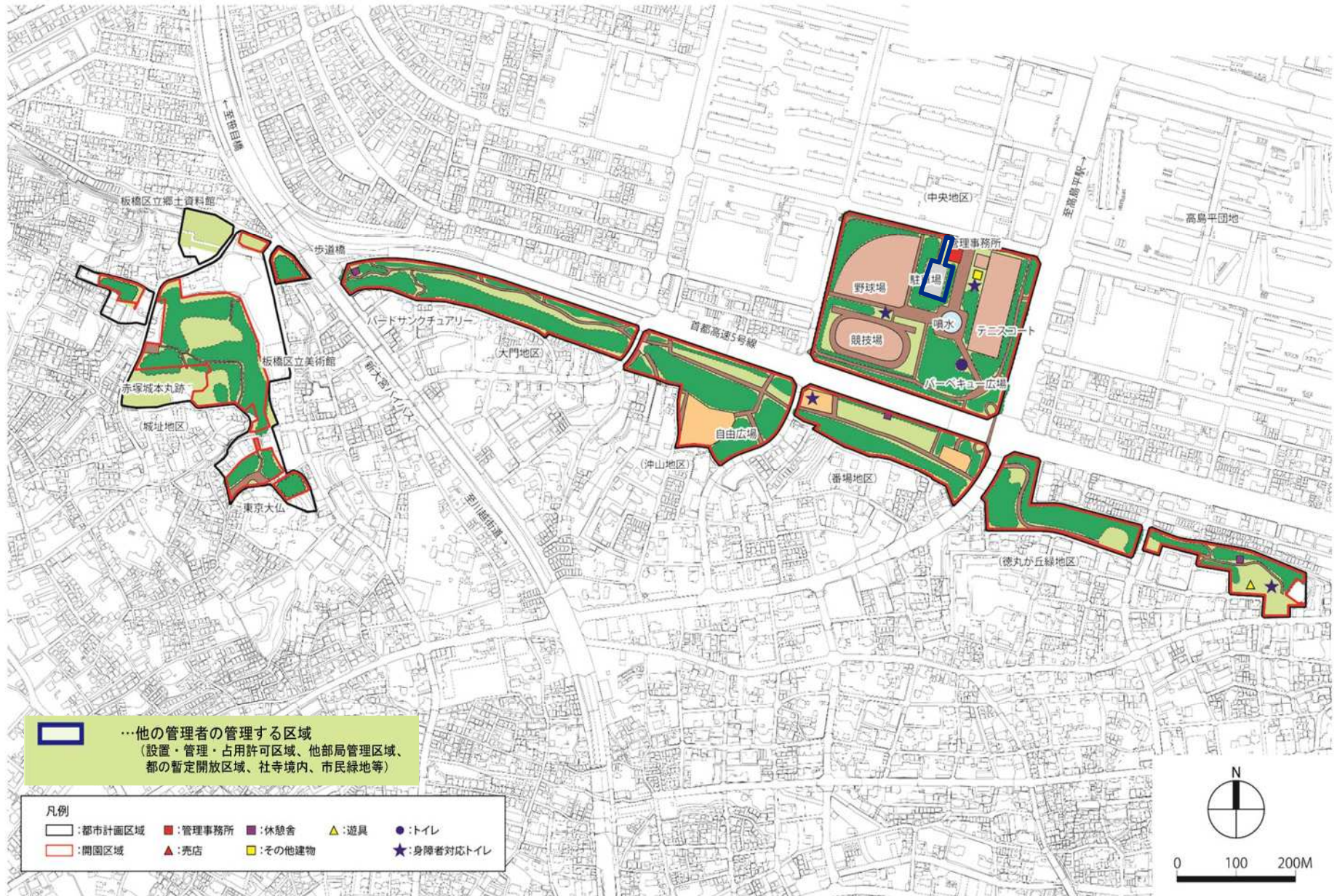
浮間公園



【凡例】

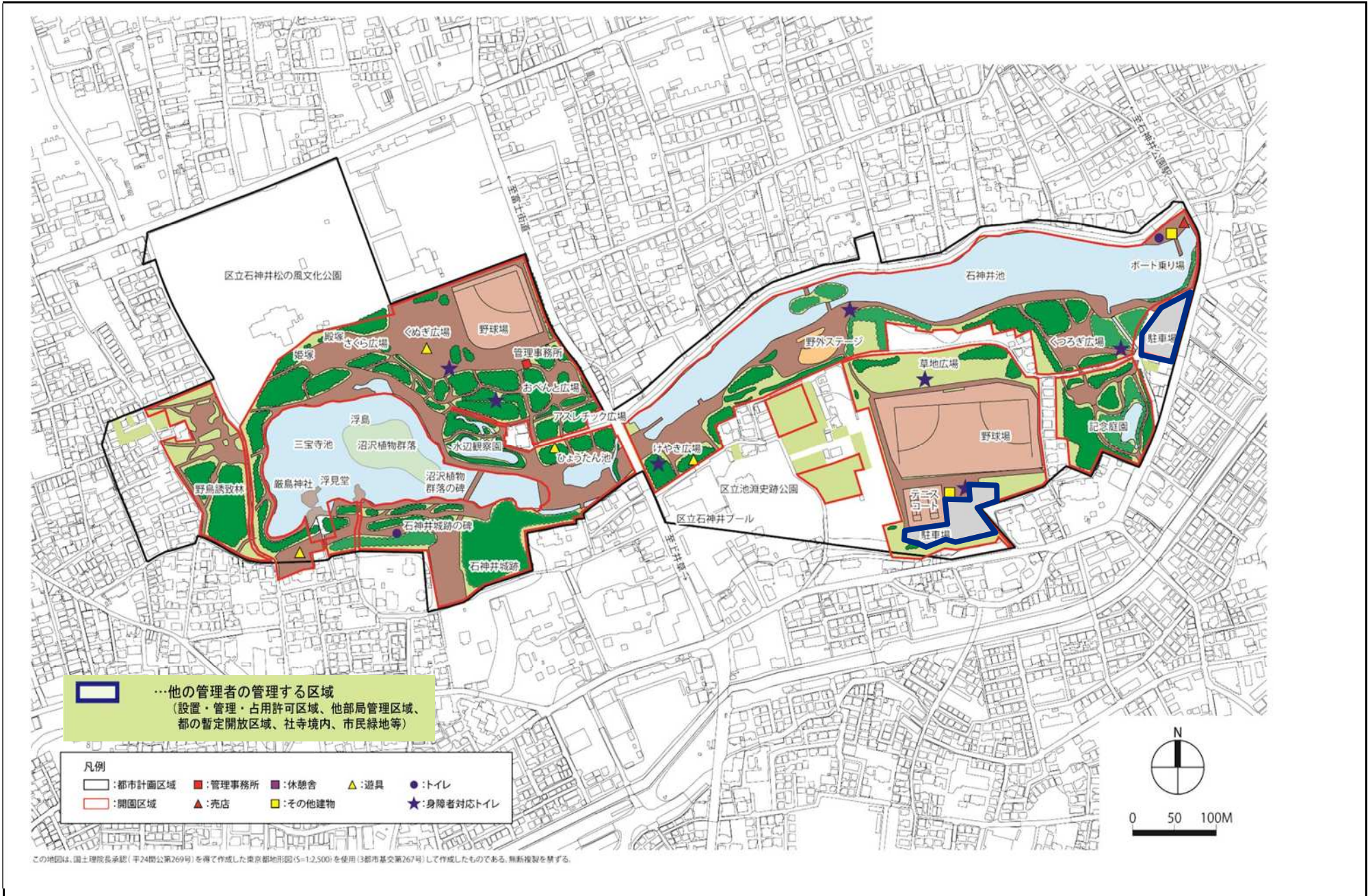
	開園区域
	開園予定区域

赤塚公園 公園平面図



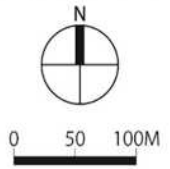
この地図は、国土院長承認(平24関公第269号)を得て作成した東京都地形図(S=1:2,500)を使用(3都市基交第267号)して作成したものである。無断複製を禁ずる。

石神井公園 公園平面図



 …他の管理者の管理する区域
 (設置・管理・占用許可区域、他部局管理区域、
 都の暫定開放区域、社寺境内、市民緑地等)

凡例	 : 都市計画区域	 : 管理事務所	 : 休憩舎	▲ : 遊具	● : トイレ
	 : 開園区域	▲ : 売店	 : その他建物	★ : 身障者対応トイレ	

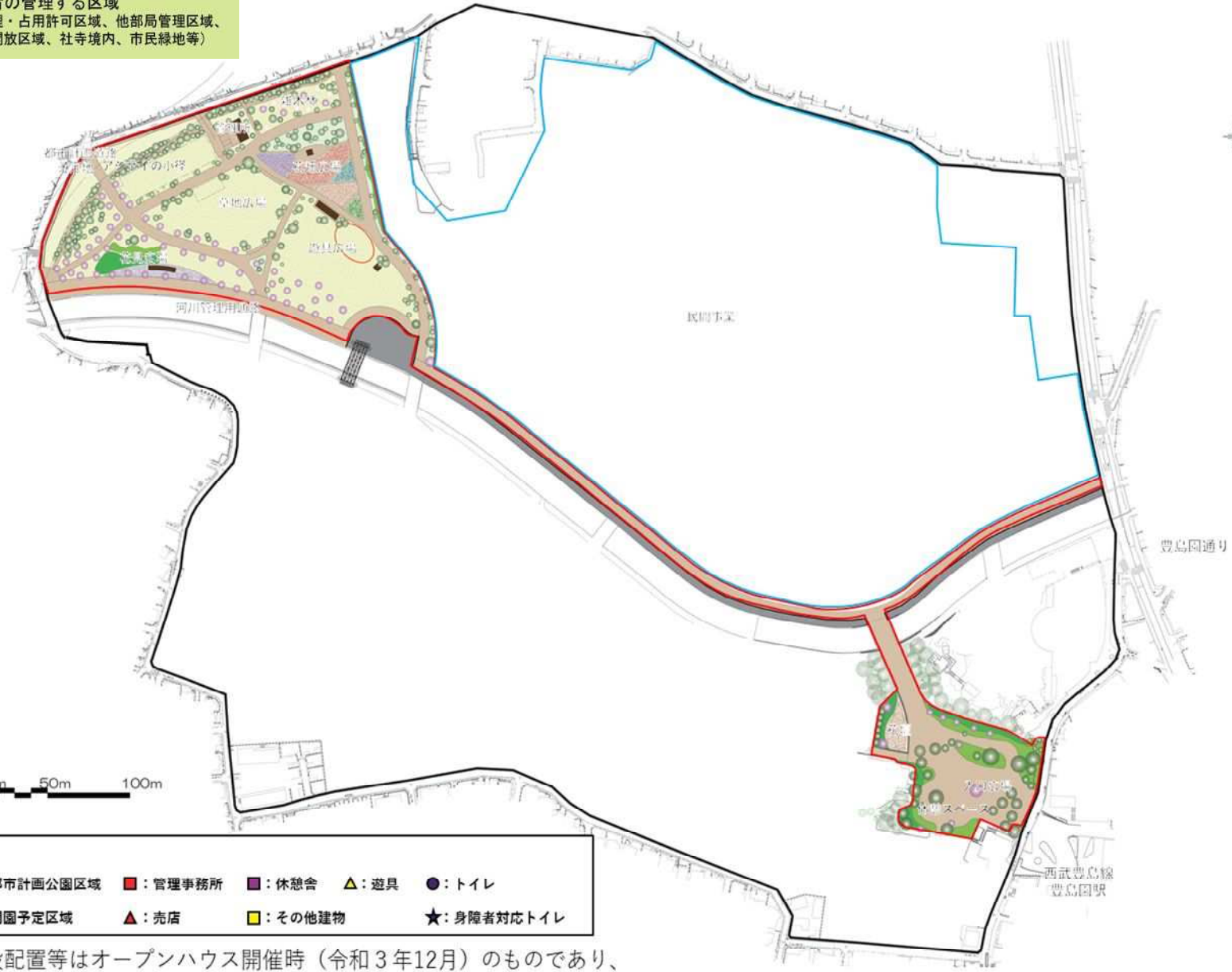


大泉中央公園 公園平面図



都市計画練馬城址公園 公園平面図(予定)

…他の管理者の管理する区域
(設置・管理・占用許可区域、他部局管理区域、
都の暫定開放区域、社寺境内、市民緑地等)



0 10m 50m 100m

凡例

□ : 都市計画公園区域	■ : 管理事務所	■ : 休憩舎	▲ : 遊具	● : トイレ
□ : 開園予定区域	▲ : 売店	■ : その他建物	★ : 身障者対応トイレ	

※施設配置等はオープンハウス開催時(令和3年12月)のものであり、
本公園平面図は今後変更する予定です。