

猿江恩賜公園 土地利用方針図

凡例

記号	名称	記号	名称
A	多目的広場ゾーン	G	スポーツゾーン
B	遊具広場ゾーン	I	修景ゾーン
C	イベント広場ゾーン	L	水辺・親水ゾーン
D	入口広場ゾーン	N	管理ヤードゾーン
E	休息・散策ゾーン	Q	外縁部ゾーン



この地図は、国土建設計画課(〒240-0299)を借りて作成した東京都市計画(5-12,500)を引用(印刷基準交差207号)して作成したものである。最新地図を参照する。

凡例解説

公園別マネジメントプランに定めるゾーン別基本方針を踏まえ、各ゾーンの特性を十分に把握したうえで、その機能を正常に保持し、来園者の快適かつ安全な利用を図るよう維持管理を行うとともに、必要に応じて保守点検等を行う。

記号	区分	主な特性・機能
A	多目的広場ゾーン	多目的広場、草地広場、芝生広場、運動広場など、多目的な利用ができるゾーン。(バーベキュー広場、キャンプ広場、デイキャンプ広場などを含む。)
B	遊具広場ゾーン	児童遊具、健康遊具など、各種の遊具を中心としたゾーン。
C	イベント広場ゾーン	イベント利用に適した広場や施設などがあるゾーン。
D	入口広場ゾーン	シンボリックな入口広場として集散の場となるゾーン。
E	休息・散策ゾーン	散歩道、遊歩道、プロムナードなど、休息や散策の場となるゾーン。
F	尾根道散策ゾーン	丘陵地の尾根道など、散策の場となるゾーン。
G	スポーツゾーン	野球場、テニスコート、サッカー場、各種競技場、プール、体育館など、各種のスポーツの場となるゾーン。
H	展示・学習ゾーン	美術館、資料館、遺跡、城址など、各種の教養の場となるゾーン。
I	修景ゾーン	修景池、展望広場などの修景施設、または、草花、花壇、桜並木などの修景機能があるゾーン。
J	樹林ゾーン	外周部の樹林など、遮蔽機能等があるゾーン。
K	環境共生・保全ゾーン	多様な動植物が生息している豊かな自然環境を形成しているゾーン。
L	水辺・親水ゾーン	流れ、池、じゃぶじゃぶ池など、水に親むことができるゾーン。
M	駐車場ゾーン	駐車場があるゾーン。
N	管理ヤードゾーン	管理ヤードとして利用するゾーン。
O	宿泊ゾーン	宿泊を目的とした施設があるゾーン。
P	植物園ゾーン	植物園(有料)として運営しているゾーン。
	(庭園関係)	「大泉水景観ゾーン」「芝生広場景観ゾーン」「富士山景観ゾーン」「山中の景観ゾーン」「田園景観ゾーン」など、各庭園に各種のゾーンがある。
Q	外縁部ゾーン	民有地や公道等に接する公園外縁部となるゾーン。

亀戸中央公園 土地利用方針図

記号	名称
A	多目的広場ゾーン
B	遊具広場ゾーン
E	休息・散策ゾーン
G	スポーツゾーン
J	樹林ゾーン
L	水辺・親水ゾーン
N	管理ヤードゾーン
Q	外縁部ゾーン



この地図は、国土庁国土審議(平)第14回公第269号を得て作成し、(農)第12,500号使用(3)都市基安第67号して作成し、G.S.による複製を禁ずる。

凡例解説

公園別マネジメントプランに定めるゾーン別基本方針を踏まえ、各ゾーンの特性を十分に把握したうえで、その機能を正常に保持し、来園者の快適かつ安全な利用を図るよう維持管理を行うとともに、必要に応じて保守点検等を行う。

記号	区分	主な特性・機能
A	多目的広場ゾーン	多目的広場、草地広場、芝生広場、運動広場など、多目的な利用ができるゾーン。(バーベキュー広場、キャンプ広場、デイキャンプ広場などを含む。)
B	遊具広場ゾーン	児童遊具、健康遊具など、各種の遊具を中心としたゾーン。
C	イベント広場ゾーン	イベント利用に適した広場や施設などがあるゾーン。
D	入口広場ゾーン	シンボリックな入口広場として集散の場となるゾーン。
E	休息・散策ゾーン	散歩道、遊歩道、プロムナードなど、休息や散策の場となるゾーン。
F	尾根道散策ゾーン	丘陵地の尾根道など、散策の場となるゾーン。
G	スポーツゾーン	野球場、テニスコート、サッカー場、各種競技場、プール、体育館など、各種のスポーツの場となるゾーン。
H	展示・学習ゾーン	美術館、資料館、遺跡、城址など、各種の教養の場となるゾーン。
I	修景ゾーン	修景池、展望広場などの修景施設、または、草花、花壇、桜並木などの修景機能があるゾーン。
J	樹林ゾーン	外周部の樹林など、遮蔽機能等があるゾーン。
K	環境共生・保全ゾーン	多様な動植物が生息している豊かな自然環境を形成しているゾーン。
L	水辺・親水ゾーン	流れ、池、じゃぶじゃぶ池など、水に親しむことができるゾーン。
M	駐車場ゾーン	駐車場があるゾーン。
N	管理ヤードゾーン	管理ヤードとして利用するゾーン。
O	宿泊ゾーン	宿泊を目的とした施設があるゾーン。
P	植物園ゾーン	植物園(有料)として運営しているゾーン。
	(庭園関係)	「大泉水景観ゾーン」「芝生広場景観ゾーン」「富士山景観ゾーン」「山中の景観ゾーン」「田園景観ゾーン」など、各庭園に各種のゾーンがある。
Q	外縁部ゾーン	民有地や公道等に接する公園外縁部となるゾーン。

尾久の原公園 土地利用方針図

凡例解説

公園別マネジメントプランに定めるゾーン別基本方針を踏まえ、各ゾーンの特性を十分に把握したうえで、その機能を正常に保持し、来園者の快適かつ安全な利用を図るよう維持管理を行うとともに、必要に応じて保守点検等を行う。

記号	区分	主な特性・機能
A	多目的広場ゾーン	多目的広場、草地広場、芝生広場、運動広場など、多目的な利用ができるゾーン。(バーベキュー広場、キャンプ広場、デイキャンプ広場などを含む。)
B	遊具広場ゾーン	児童遊具、健康遊具など、各種の遊具を中心としたゾーン。
C	イベント広場ゾーン	イベント利用に適した広場や施設などがあるゾーン。
D	入口広場ゾーン	シンボリックな入口広場として集散の場となるゾーン。
E	休息・散策ゾーン	散歩道、遊歩道、プロムナードなど、休息や散策の場となるゾーン。
F	尾根道散策ゾーン	丘陵地の尾根道など、散策の場となるゾーン。
G	スポーツゾーン	野球場、テニスコート、サッカー場、各種競技場、プール、体育館など、各種のスポーツの場となるゾーン。
H	展示・学習ゾーン	美術館、資料館、遺跡、城址など、各種の教養の場となるゾーン。
I	修景ゾーン	修景池、展望広場などの修景施設、または、草花、花壇、桜並木などの修景機能があるゾーン。
J	樹林ゾーン	外周部の樹林など、遮蔽機能等があるゾーン。
K	環境共生・保全ゾーン	多様な動植物が生息している豊かな自然環境を形成しているゾーン。
L	水辺・親水ゾーン	流れ、池、じゃぶじゃぶ池など、水に親しむことができるゾーン。
M	駐車場ゾーン	駐車場があるゾーン。
N	管理ヤードゾーン	管理ヤードとして利用するゾーン。
O	宿泊ゾーン	宿泊を目的とした施設があるゾーン。
P	植物園ゾーン	植物園(有料)として運営しているゾーン。
	(庭園関係)	「大泉水景観ゾーン」「芝生広場景観ゾーン」「富士山景観ゾーン」「山中の景観ゾーン」「田園景観ゾーン」など、各庭園に各種のゾーンがある。
Q	外縁部ゾーン	民有地や公道等に接する公園外縁部となるゾーン。

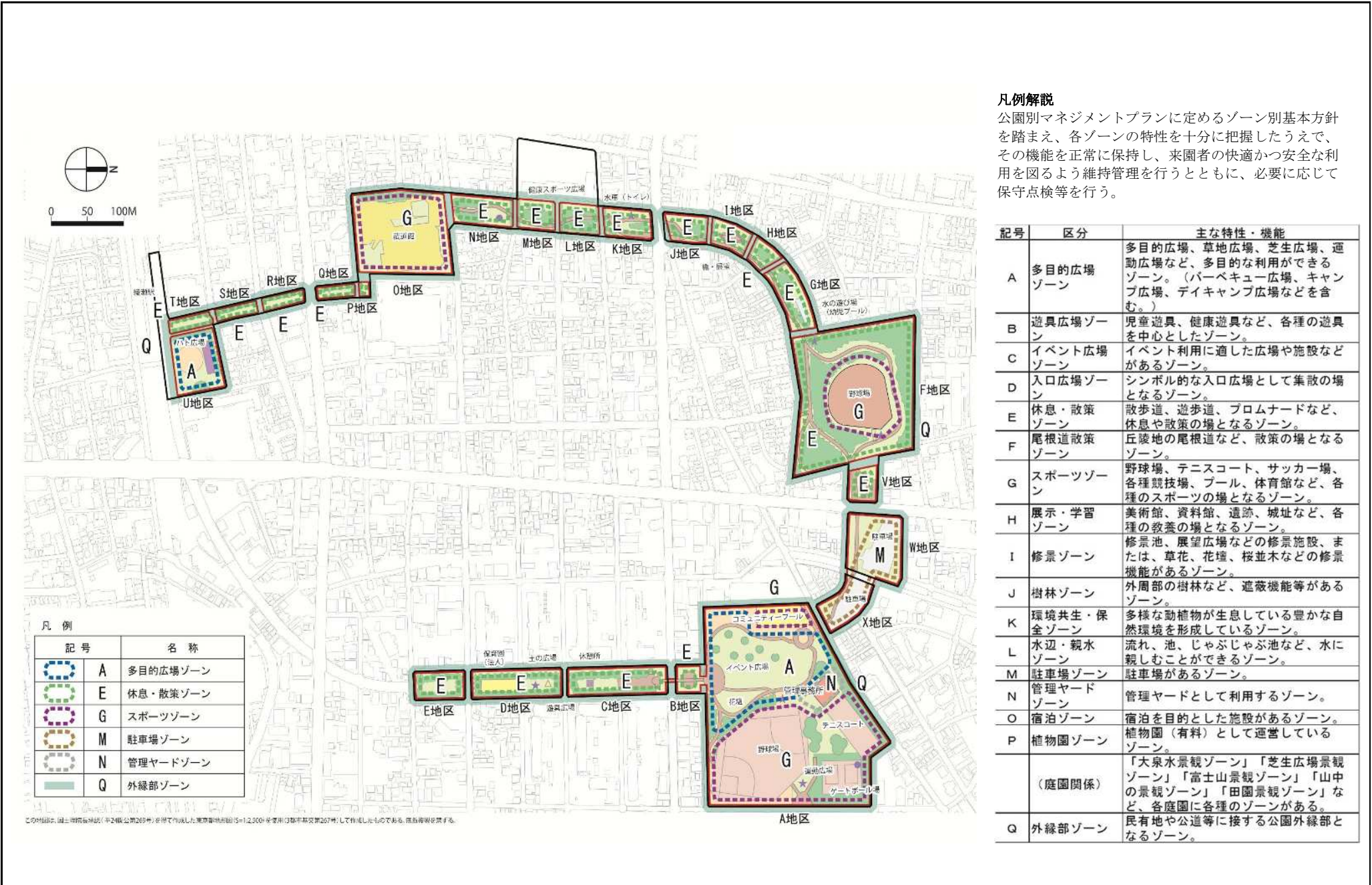
凡例

記号	名称
A	多目的広場ゾーン
E	休息・散策ゾーン
K	環境共生・保全ゾーン
L	水辺・親水ゾーン
N	管理ヤードゾーン
Q	外縁部ゾーン



©2018S&A. 国土利用政策部「国土利用政策2018」を基に作成した。東京都庁(03-32500)を基に(国土利用政策2018)として作成したものである。無断複製を禁ずる。

東綾瀬公園 土地利用方針図



凡例解説

公園別マネジメントプランに定めるゾーン別基本方針を踏まえ、各ゾーンの特性を十分に把握したうえで、その機能を正常に保持し、来園者の快適かつ安全な利用を図るよう維持管理を行うとともに、必要に応じて保守点検等を行う。

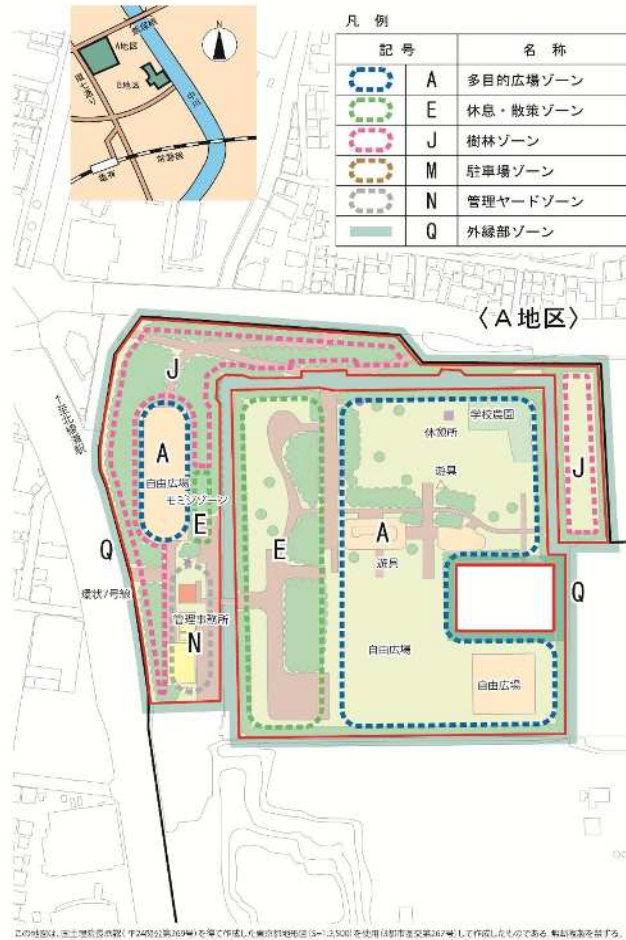
記号	区分	主な特性・機能
A	多目的広場ゾーン	多目的広場、草地広場、芝生広場、運動広場など、多目的な利用ができるゾーン。(バーベキュー広場、キャンプ広場、デイキャンプ広場などを含む。)
B	遊具広場ゾーン	児童遊具、健康遊具など、各種の遊具を中心としたゾーン。
C	イベント広場ゾーン	イベント利用に適した広場や施設などがあるゾーン。
D	入口広場ゾーン	シンボリックな入口広場として集客の場となるゾーン。
E	休息・散策ゾーン	散歩道、遊歩道、プロムナードなど、休息や散策の場となるゾーン。
F	尾根道散策ゾーン	丘陵地の尾根道など、散策の場となるゾーン。
G	スポーツゾーン	野球場、テニスコート、サッカー場、各種競技場、プール、体育館など、各種のスポーツの場となるゾーン。
H	展示・学習ゾーン	美術館、資料館、遺跡、城址など、各種の教養の場となるゾーン。
I	修景ゾーン	修景池、展望広場などの修景施設、または、草花、花壇、桜並木などの修景機能があるゾーン。
J	樹林ゾーン	外周部の樹林など、遮蔽機能等があるゾーン。
K	環境共生・保全ゾーン	多様な動植物が生息している豊かな自然環境を形成しているゾーン。
L	水辺・親水ゾーン	流れ、池、じゃぶじゃぶ池など、水に親むことができるゾーン。
M	駐車場ゾーン	駐車場があるゾーン。
N	管理ヤードゾーン	管理ヤードとして利用するゾーン。
O	宿泊ゾーン	宿泊を目的とした施設があるゾーン。
P	植物園ゾーン	植物園(有料)として運営しているゾーン。
(庭園関係)		「大泉水景観ゾーン」「芝生広場景観ゾーン」「富士山景観ゾーン」「山中の景観ゾーン」「田園景観ゾーン」など、各庭園に各種のゾーンがある。
Q	外縁部ゾーン	民有地や公道等に接する公園外縁部となるゾーン。

凡例

記号	名称
A	多目的広場ゾーン
E	休息・散策ゾーン
G	スポーツゾーン
M	駐車場ゾーン
N	管理ヤードゾーン
Q	外縁部ゾーン

この地図は、国土院院長承認(平2機公第269号)を得て作成した東京都地図(5=1:2,500)を基用(3都府県第267号)して作成したものである。著作権を認める。

中川公園 土地利用方針図

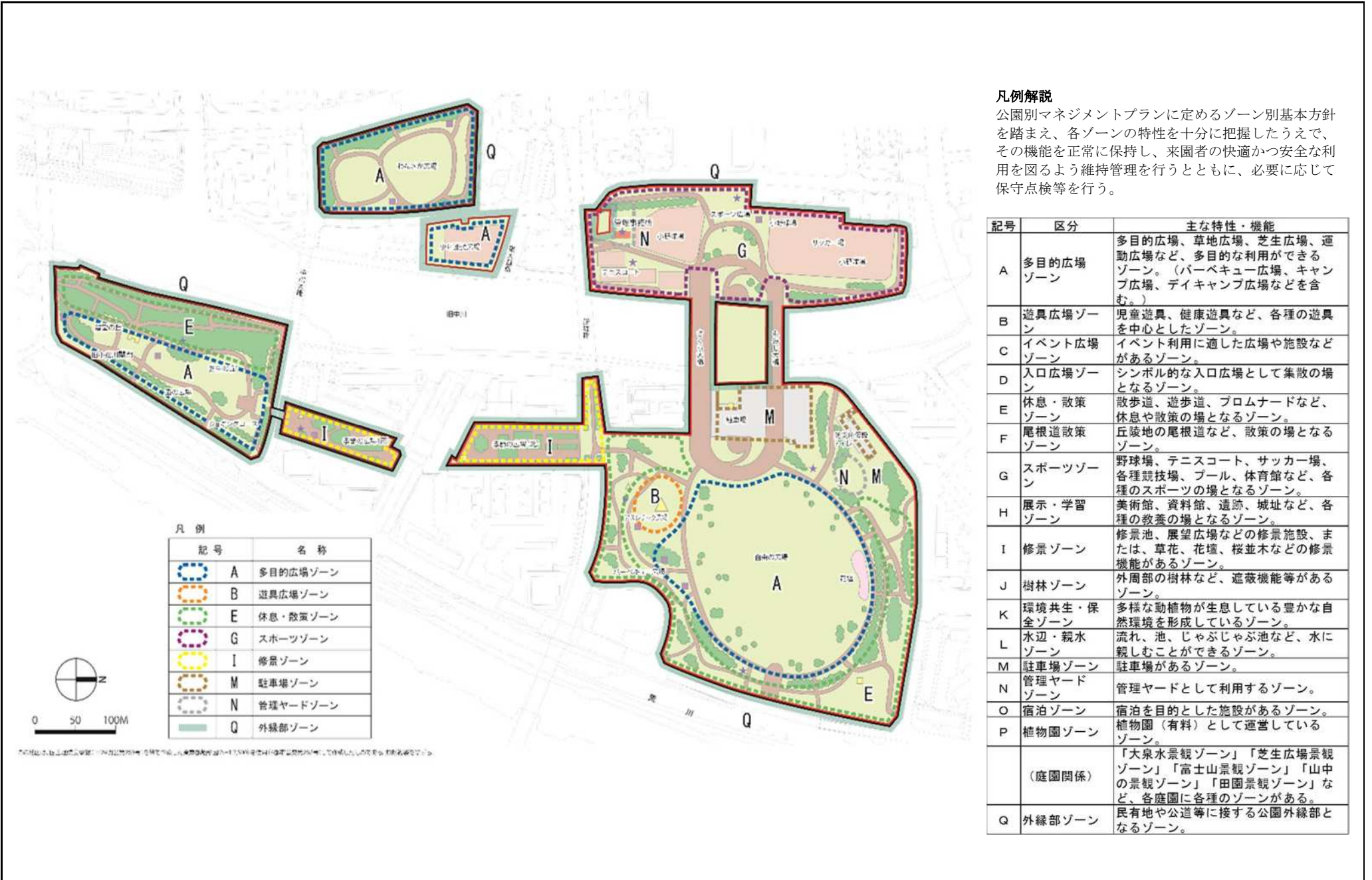


凡例解説

公園別マネジメントプランに定めるゾーン別基本方針を踏まえ、各ゾーンの特性を十分に把握したうえで、その機能を正常に保持し、来園者の快適かつ安全な利用を図るよう維持管理を行うとともに、必要に応じて保守点検等を行う。

記号	区分	主な特性・機能
A	多目的広場ゾーン	多目的広場、草地広場、芝生広場、運動広場など、多目的な利用ができるゾーン。(バーベキュー広場、キャンプ広場、デイキャンプ広場などを含む。)
B	遊具広場ゾーン	児童遊具、健康遊具など、各種の遊具を中心としたゾーン。
C	イベント広場ゾーン	イベント利用に適した広場や施設などがあるゾーン。
D	入口広場ゾーン	シンボリックな入口広場として集約の場となるゾーン。
E	休息・散策ゾーン	散歩道、遊歩道、プロムナードなど、休息や散策の場となるゾーン。
F	尾根道散策ゾーン	丘陵地の尾根道など、散策の場となるゾーン。
G	スポーツゾーン	野球場、テニスコート、サッカー場、各種競技場、プール、体育館など、各種のスポーツの場となるゾーン。
H	展示・学習ゾーン	美術館、資料館、遺跡、城址など、各種の教養の場となるゾーン。
I	修景ゾーン	修景池、展望広場などの修景施設、または、草花、花壇、桜並木などの修景機能があるゾーン。
J	樹林ゾーン	外周部の樹林など、遮蔽機能等があるゾーン。
K	環境共生・保全ゾーン	多様な動植物が生息している豊かな自然環境を形成しているゾーン。
L	水辺・親水ゾーン	流れ、池、じゃぶじゃぶ池など、水に親しむことができるゾーン。
M	駐車場ゾーン	駐車場があるゾーン。
N	管理ヤードゾーン	管理ヤードとして利用するゾーン。
O	宿泊ゾーン	宿泊を目的とした施設があるゾーン。
P	植物園ゾーン	植物園(有料)として運営しているゾーン。
	(庭園関係)	「大泉水景観ゾーン」「芝生広場景観ゾーン」「富士山景観ゾーン」「山中の景観ゾーン」「田園景観ゾーン」など、各庭園に各種のゾーンがある。
Q	外縁部ゾーン	民有地や公道等に接する公園外縁部となるゾーン。

大島小松川公園 土地利用方針図



宇喜田公園 土地利用方針図

凡例

記号	名称
A	多目的広場ゾーン
D	入口広場ゾーン
E	休息・散策ゾーン
M	駐車場ゾーン
Q	外縁部ゾーン



この図は、国土交通省国土利用政策課「公園の整備と利用に関する調査報告書」(平成17年)を基に、本公園の現状を踏まえ、必要に応じて修正したものである。記載名称は参考です。

凡例解説

公園別マネジメントプランに定めるゾーン別基本方針を踏まえ、各ゾーンの特性を十分に把握したうえで、その機能を正常に保持し、来園者の快適かつ安全な利用を図るよう維持管理を行うとともに、必要に応じて保守点検等を行う。

記号	区分	主な特性・機能
A	多目的広場ゾーン	多目的広場、草地広場、芝生広場、運動広場など、多目的な利用ができるゾーン。(バーベキュー広場、キャンプ広場、デイキャンプ広場などを含む。)
B	遊具広場ゾーン	児童遊具、健康遊具など、各種の遊具を中心としたゾーン。
C	イベント広場ゾーン	イベント利用に適した広場や施設などがあるゾーン。
D	入口広場ゾーン	シンボリックな入口広場として集散の場となるゾーン。
E	休息・散策ゾーン	散歩道、遊歩道、プロムナードなど、休息や散策の場となるゾーン。
F	尾根道散策ゾーン	丘陵地の尾根道など、散策の場となるゾーン。
G	スポーツゾーン	野球場、テニスコート、サッカー場、各種競技場、プール、体育館など、各種のスポーツの場となるゾーン。
H	展示・学習ゾーン	美術館、資料館、遺跡、城址など、各種の教養の場となるゾーン。
I	修景ゾーン	修景池、展望広場などの修景施設、または、草花、花壇、桜並木などの修景機能があるゾーン。
J	樹林ゾーン	外周部の樹林など、遮蔽機能等があるゾーン。
K	環境共生・保全ゾーン	多様な動植物が生息している豊かな自然環境を形成しているゾーン。
L	水辺・親水ゾーン	流れ、池、じゃぶじゃぶ池など、水に親しむことができるゾーン。
M	駐車場ゾーン	駐車場があるゾーン。
N	管理ヤードゾーン	管理ヤードとして利用するゾーン。
O	宿泊ゾーン	宿泊を目的とした施設があるゾーン。
P	植物園ゾーン	植物園(有料)として運営しているゾーン。
	(庭園関係)	「大泉水景観ゾーン」「芝生広場景観ゾーン」「富士山景観ゾーン」「山中の景観ゾーン」「田園景観ゾーン」など、各庭園に各種のゾーンがある。
Q	外縁部ゾーン	民有地や公道等に接する公園外縁部となるゾーン。