

# 旧岩崎邸庭園管理所新築工事のお知らせ

## ◆ 工事目的

都立旧岩崎邸庭園の拡張部他に新管理所(サービスセンター)を新築する

## ◆ 工事概要

- (1)工事場所 東京都台東区池之端1丁目111-6、文京区湯島4丁目101-5(地名地番)
- (2)主要用途 事務所・その他(庭園休憩所)、倉庫
- (3)建築面積 371.26㎡
- (4)延べ面積 851.67㎡
- (5)規模・構造・高さ 地上3階建て・鉄筋コンクリート造一部鉄骨造・13.27m

## ◆ 予定工期

	令和3年			令和4年												令和5年		
	11月	12月	1月	2月	3月	4月	5月	6月	7月	8月	9月	10月	11月	12月	1月	2月	3月	
着工準備		■	■															
解体工事(地下工作物)				■	■													
杭工事					■	■	■	■										
躯体工事						■	■	■	■									
								■	■	■								
										■	■	■						
内外装工事											■	■	■	■	■	■		
行政検査																■	■	

## ◆ 作業日及び作業時間について

- ・工事作業時間 8:30 ~ 17:00(月~土)、日曜日は休工
- ・ただし、解体工事(令和4年2月1日~2月18日)は、平日のみ作業します。
- ・週間工程表を掲示板等でお知らせ致します。なお、掲示板は仮囲いに設置します。
- ※災害及び天候不順等により工事が遅延している時は、騒音の少ない作業を日曜日・祝日に行う場合があります。その際は、週間工程掲示板でお知らせ致します。
- ※作業準備・後片付けについては、上記時間の前後になります。コンクリート打設等やむを得ない場合や、コンクリート打設後のコテ押えや内装工事等で騒音、振動の伴わない作業については作業時間延長及び休日作業を行う場合があります。

## ◆ 工事車両進入経路及び交通安全対策について

- ・工事車両は、進入及び搬出入の経路を定め、遵守致します。
- ・工事車両搬出入時、工事車両出入口には交通誘導員を配置し、安全確保に努めます。
- ・工事車両は関係法令を遵守し、周辺道路での駐車禁止を徹底致します。
- ・重機搬入、コンクリート打設時等の場合、交通事情の為、作業時間前の車両の出入があります。

## ◆ 工事による影響などについて

- ◎車両通行ルートについて  
右図の通り、車両通行にあたり、誘導員を配置します。
- ◎工事に伴う騒音・振動について  
・工事機械、車両は、低騒音・低振動の物を使用します。関係法令を遵守すると共に、設置場所、使用方法等に十分留意し、騒音、振動の軽減に努めます。

## ◆ 解体工事について

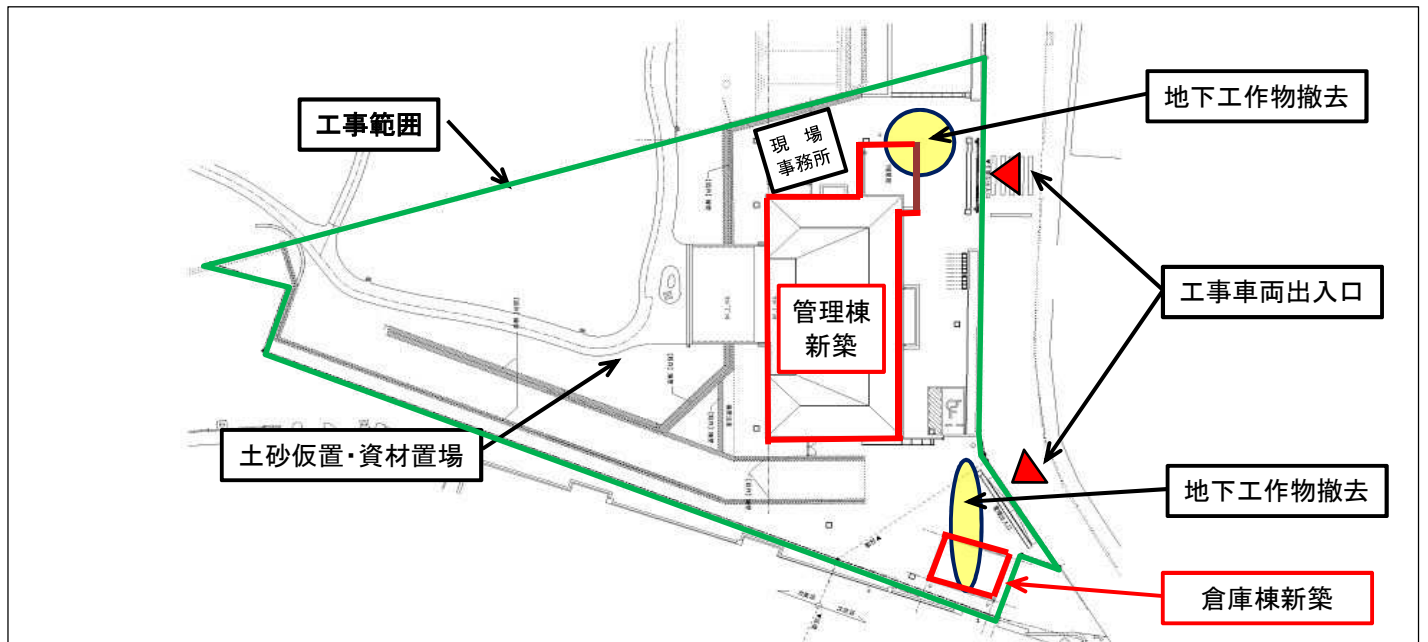
- (1)作業範囲 地下工作物の一部解体工事 右図工事範囲参照
- (2)解体方法 油圧機械で破碎及びブレーカー併用
- (3)石綿の使用状況 無し

## ◆工事車両搬出入経路



※低床トレーラー等は、青色ルートでは通行できないため、所定の手続きのうえ、点線ルートで搬出することがあります。

## ◆工事施工範囲



## ◆連絡先

**施工者(株式会社出水企画)**  
 東京都練馬区豊玉北5-4-7  
 電話:080-6894-4088  
 現場代理人:米澤

**施工監理(株式会社多田建築研究所)**  
 東京都杉並区天沼3-2-2  
 現場代理人:多田

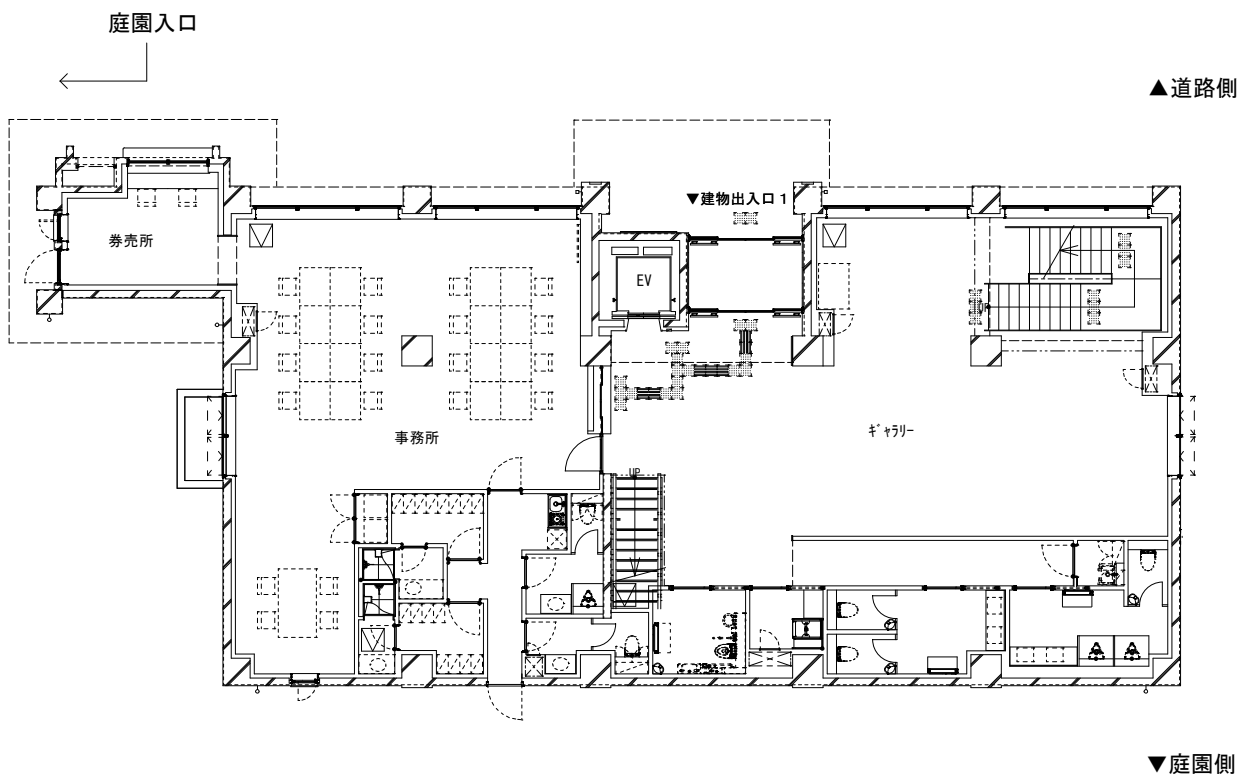
## ◆発注者(東京都東部公園緑地事務所)

東京都台東区上野公園7-47  
 工事課 庭園整備担当 電話:03-3821-7238 担当者:金子、小石



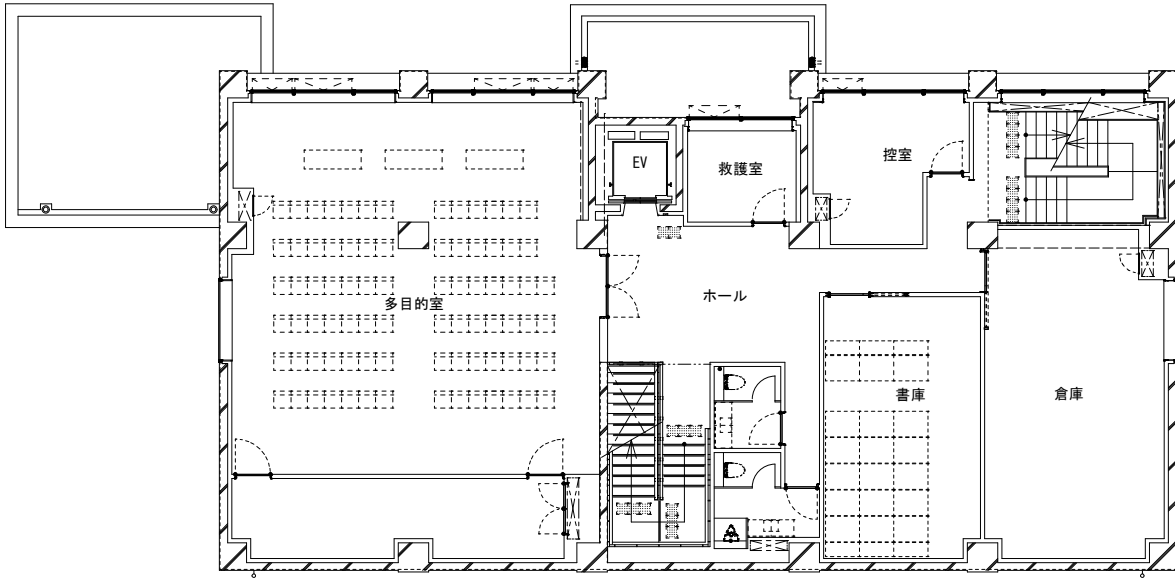
券売所、庭園の案内などを行うサービスセンターの機能の他、岩崎邸の歴史に関する展示を行うギャラリー(1階)、庭園に関する講習会を行う多目的室(2階)、来園者のための休憩所(3階)を備える施設が完成します。

旧岩崎邸庭園 新管理所 正面イメージ



1階平面図

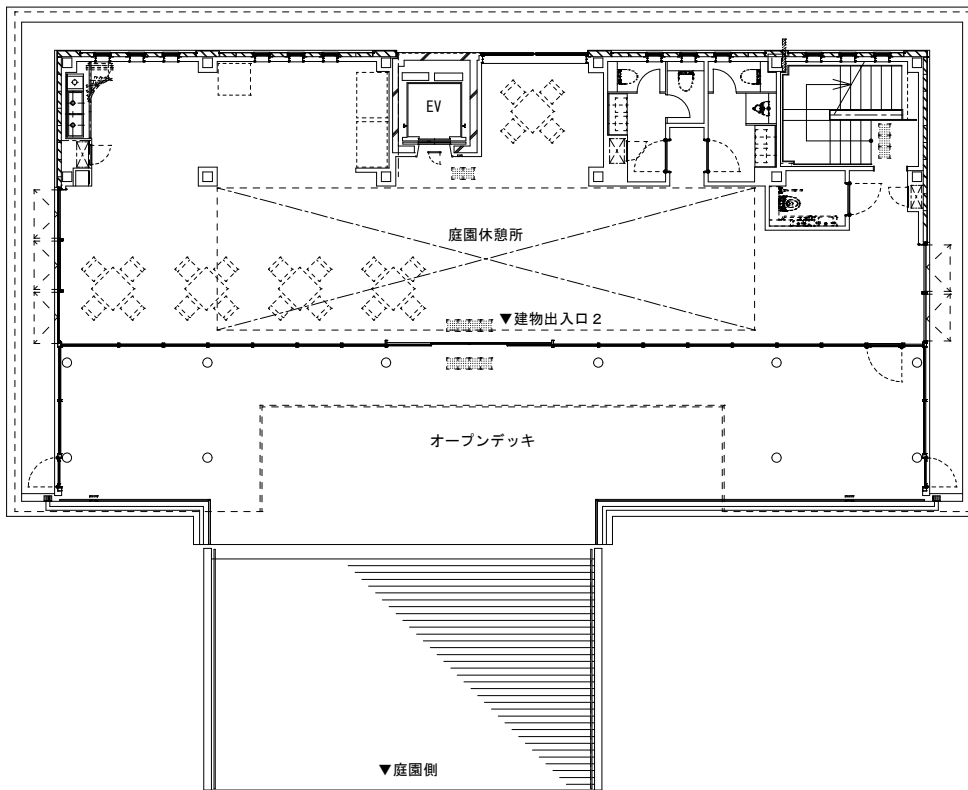
▲道路側



▼庭園側

2階平面図

▲道路側



▼庭園側

3階平面図