

善福寺川整備工事（その205）のお知らせ

工事の目的： 善福寺川では大雨・洪水に対応する河川整備を進めております。
 本工事は、神通橋及びその上下流の護岸の整備を行うものです。（施工延長：177.6m）

工事件名： 善福寺川整備工事（その205）

工事場所： 杉並区成田西四丁目地内～同区荻窪一丁目地内まで

工事期間： 令和3年10月下旬から令和6年2月下旬まで（予定）

*原則、土・日・祝日は作業を行いません。

（荒天や祝日等により平日作業ができなかった場合は、土曜日に作業を行う場合があります。）

作業時間： 午前8時から午後6時まで

工事内容： 神通橋工事：橋台工、上部仕上げ工、土工、舗装工
 けた架設工事（別途工事）

上流側区間：土工、構造物撤去工、ブロック積護岸工、護床工、笠コンクリート工、
 管理用通路工

下流側区間：う回路撤去工、仮棧橋撤去工、土工、構造物撤去工、ブロック積護岸工、
 護床工、笠コンクリート工、管理用通路工

問い合わせ先

工事に対するご不明な点、お気付きの点等ございましたら、下記番号までご連絡願います。

施工者： 大豊・黒部建設共同企業体 善福寺川（その205）作業所

現場代理人兼監理技術者：大矢

電話番号：080-4376-2147

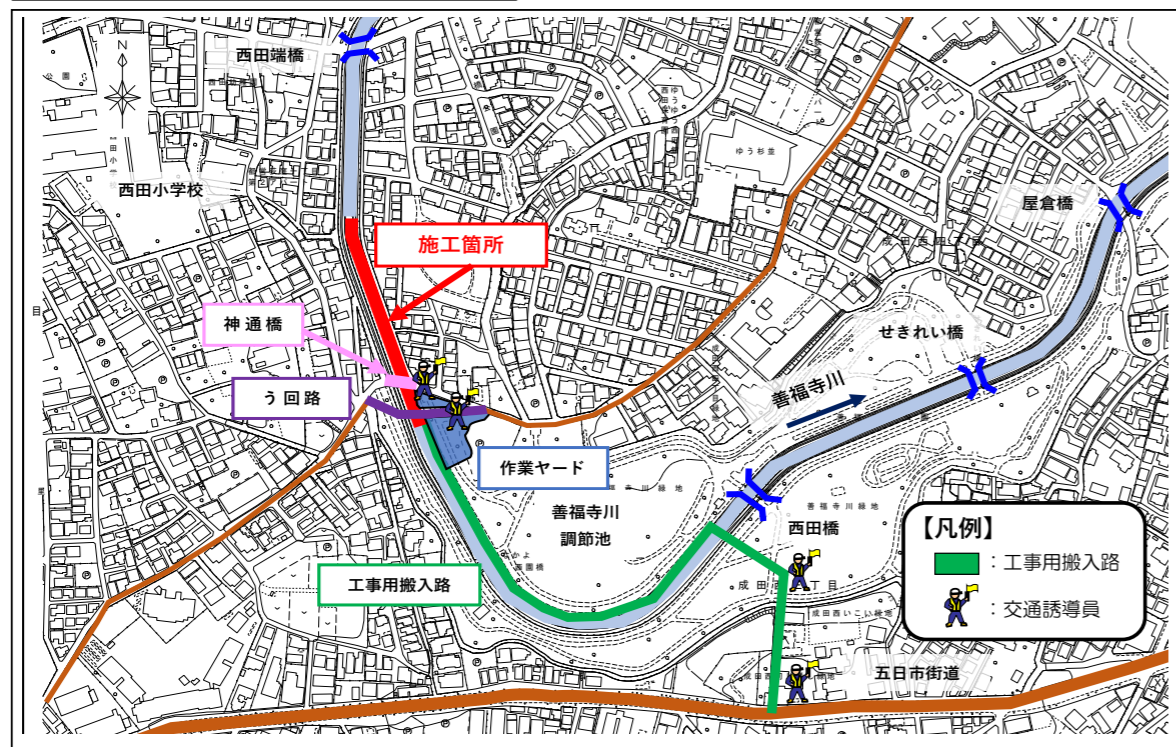
発注者： 東京都第三建設事務所 工事第二課 善福寺川事業センター

担当：榎本、榮

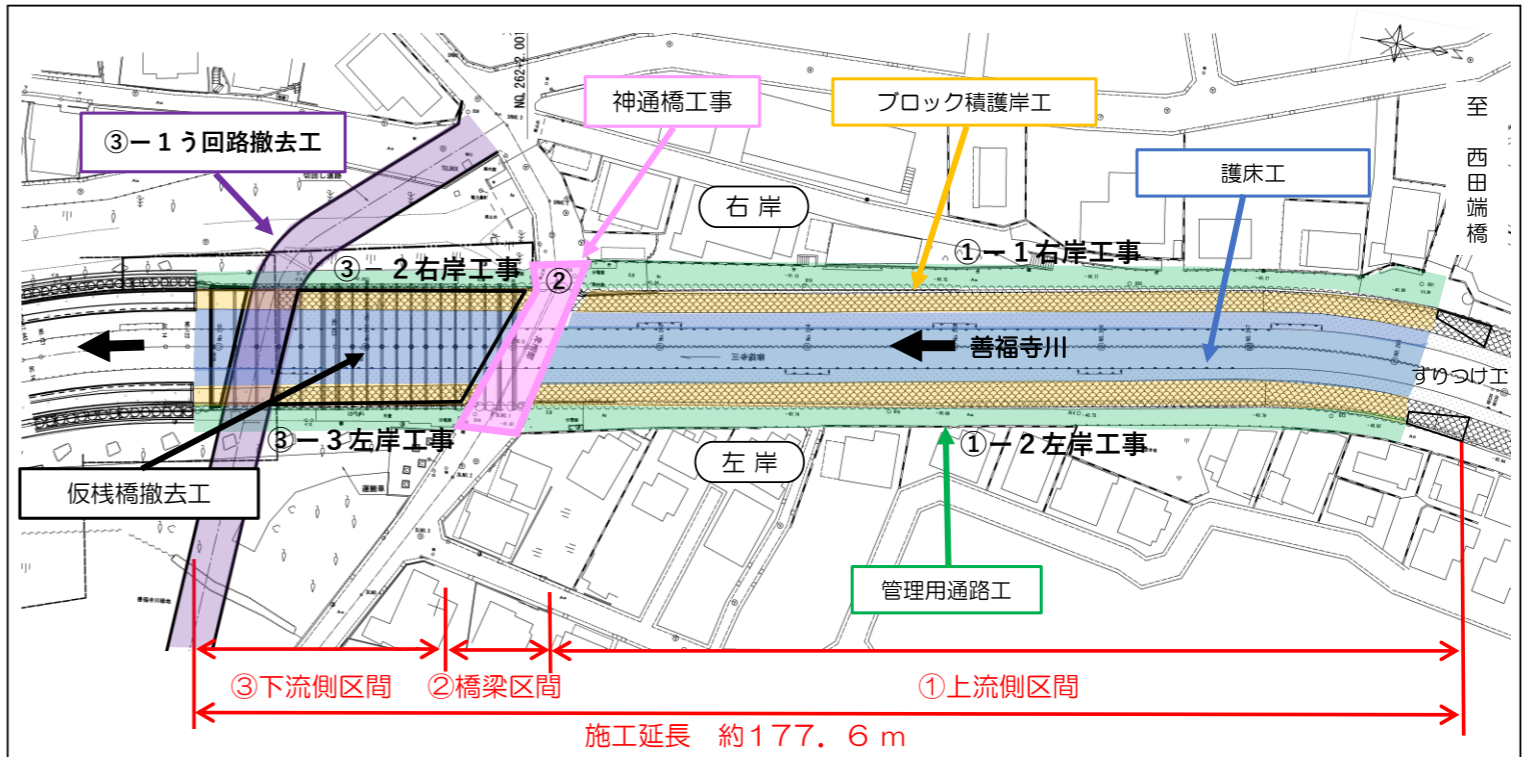
電話番号：03-5305-3540

※工事の施工にあたっては、騒音、振動などがなるべく少ない工法を採用するなど、できる限り皆様へのご負担を軽減するよう配慮するとともに、安全にも配慮して工事を進めていきますので、ご理解とご協力をお願いします。

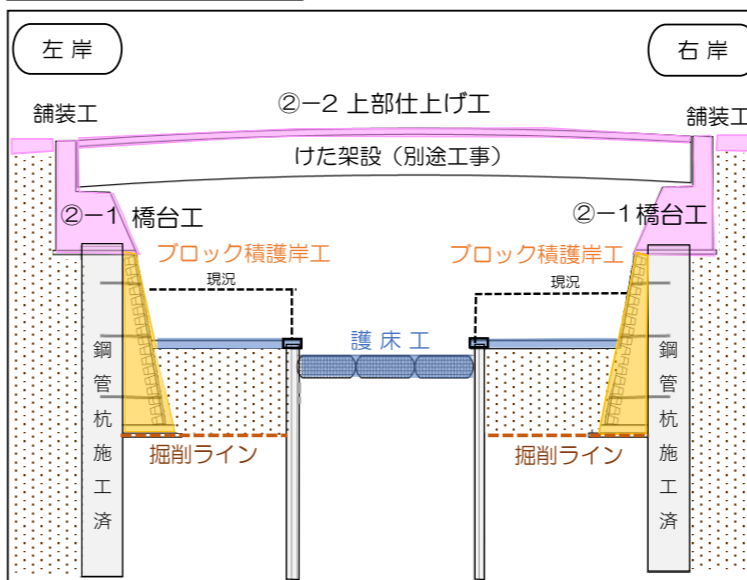
位置図、工事車両ルート図



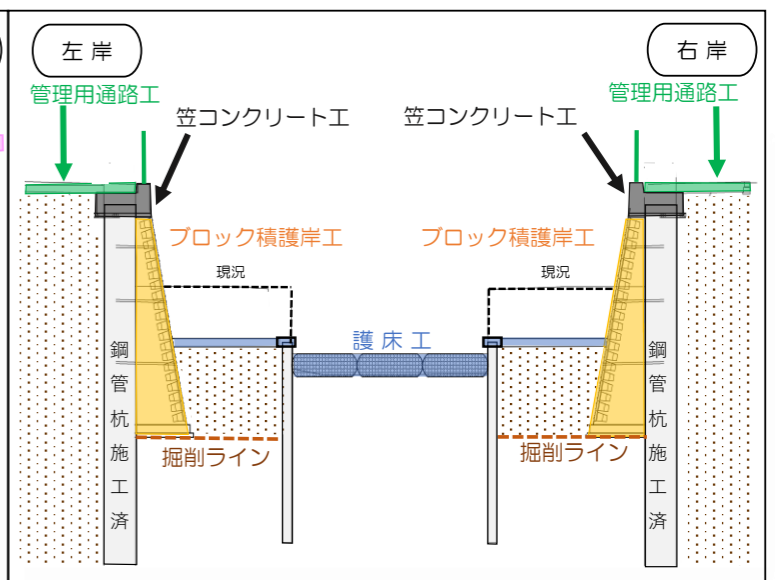
平面図



神通橋完成断面図



護岸部完成断面図



工事工程表

	令和3年			令和4年												令和5年												令和6年																	
	8	9	10	1	2	3	4	5	6	7	8	9	10	11	12	1	2	3	4	5	6	7	8	9	10	11	12	1	2																
準備工・後片付け工	■																											■																	
①上流側区間				■ ①-1 右岸工事												■ ①-2 左岸工事																													
②橋梁区間																												■ ②-1 橋台工		■ ②-2 上部仕上げ工												■ 神通橋開通			
③下流側区間																												■ けた架設（別途工事）		■ ③-1 う回路撤去工												■ ③-2 右岸工事		■ ③-3 左岸工事	

※工事の進捗、天候等により工程が変更となる場合があります。