

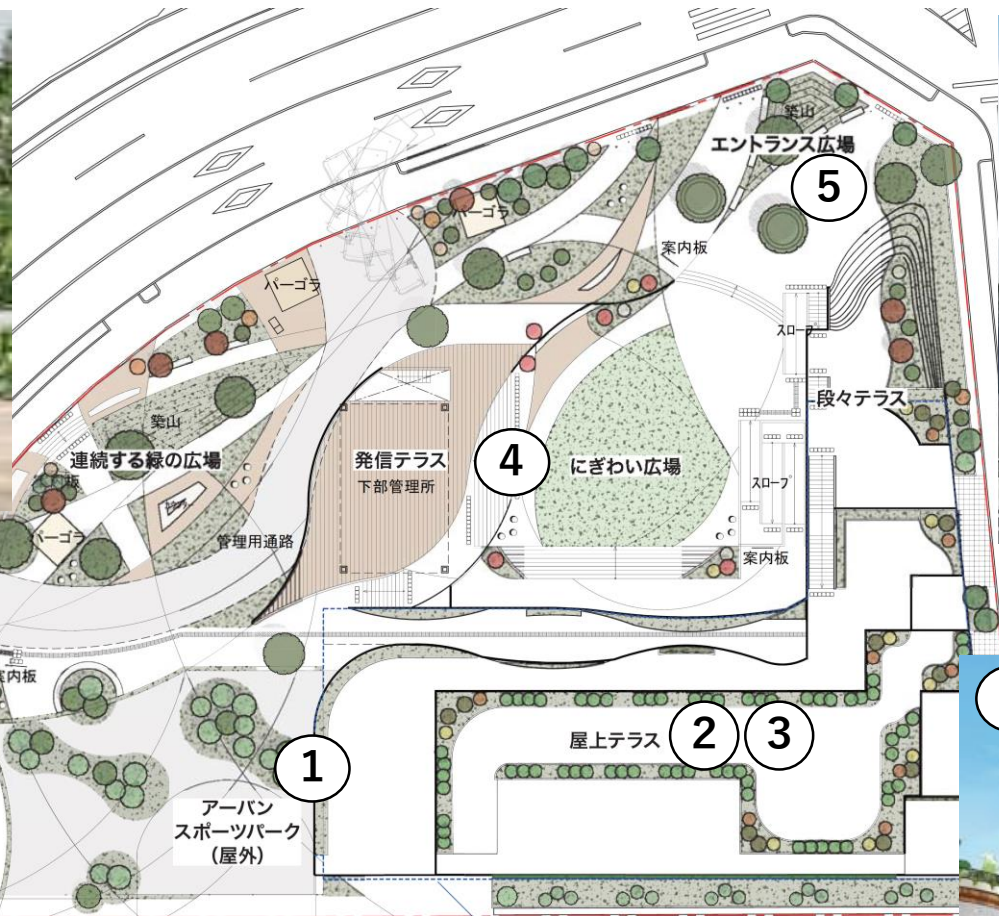
STAGES IN THE PARK

来園者が相互に感性を刺激し合う舞台を整備することで、自分らしく輝くことができる公園を創出



- 公園利用者の緑の中での自由な過ごし方を演出する
- 多様な舞台とイベントで自分らしく輝く場を提供する
- スポーツと健康増進施設で豊かな人生を支える
- 緑とまちが融合した都市型交流空間を創る

施設整備イメージ



原宿側からのメインエントランス



屋内外でスケートボードを楽しめる
アーバンスポーツパーク



多世代健康増進スタジオ



屋内外で飲食可能なフードホール



にぎわい広場と発信テラス