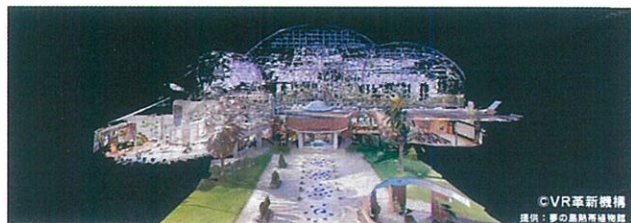


夢の島バーチャル植物館

3Dビュー+VR映像で館内を公開中



オンライン上で3Dビュー+VR映像を自宅でも楽しめるコンテンツ「夢の島バーチャル植物館」を配信しています。

PCやスマートフォンから3DビューやVR映像で実際に館内を歩くように360°自由に見ることができます。

ホームページ (<https://www.yumenoshima.jp/>) からご覧いただけます。

※VR映像としての鑑賞には専用のゴーグルもしくはメガネが必要ですが、3Dビュー映像はPC・スマートフォンでお楽しみいただけます。

さがしてみよう! 熱帯の植物たち



ヘリコニア・ロストラータ



バナナ



カカオ

夢の島熱帯植物館 江東区夢の島 2-1-2 ☎03-3522-0281

イベント情報

都立公園イベント情報については

または、下記のアドレスにアクセスしてください。

https://www.metro.tokyo.lg.jp/event/index_list.html

◇花の見ごろ情報は、年6回(2ヵ月ごと)の発行を予定しています。

◇花の見ごろ情報のホームページ

<https://www.kensetsu.metro.tokyo.lg.jp/jigyo/park/hananomigoro/index.html>

または、花の見ごろ情報東京都建設局で検索してください。過去の情報もご覧いただけます。

東京都建設局公園緑地部 03-5320-5372,5365

リサイクル適性(A)

この印刷物は、印刷用の紙へリサイクルできます。

印刷物規格表第1類

登録番号(3)12

花の見ごろ情報

2021
7・8

今月の花



アサザ



ヤブカンゾウ



ウバユリ



オニバス

Android版

iOS版

都立公園散策アプリ「Tokyo Parks Navi」



今月の花

アサザ（浅沙、阿佐佐） ミツガシワ科アサザ属 学名：Nymphoides peltata

原産は、日本、朝鮮半島、中国、インド、ヨーロッパの池や沼などに生える多年草の水草で、地下茎は水底の泥の中を長く這い、葉には長い葉柄があり水面に浮かぶ。葉の脇から数本の花茎を出し、直径3～4cmの黄色い花が水面に開く。

花は朝開花し、昼には閉じてしまう一日花であるが、花期は長く6～8月にかけて次々と花を咲かせる。かつては、各地の湖沼やため池等で見られたが、護岸工事や水質悪化により個体群を減らし、環境省レッドリスト NT（準絶滅危惧）東京都レッドデータでは VU（絶滅危惧Ⅱ類）に指定されている。アサザは、小山田緑地、神代植物公園（水性植物園）、水元公園でご覧いただけます。

ウバユリ（姥百合） ユリ科ウバユリ属 学名：Cardiocrinum cordatum

原産は、日本、樺太、千島列島などに分布し、主に山野の湿った林内の木漏れ日のある場所に自生する多年草。草丈は0.6～1m程に成長し、先端に約10cm程度の細長い蕾で4、5輪の花を横向きに咲かせる。花びらは付け根まで大きく6つに裂けるが、大きくは開かず先端がやや反ったラッパ型になる。

名前の由来である姥は、花が咲くころには葉が枯れてくることから、歯が無い「姥」に例えて名付けられたと言われている。

ウバユリは、小山内裏公園、小宮公園、野山北・六道山公園、東大和公園、赤塚公園などでご覧いただけます。

オニバス（鬼蓮） スイレン科オニバス属 学名：Euryale ferox

アジア原産の1年草の浮葉植物で、インド、中国、朝鮮半島、日本に分布し、国内では本州～九州に生育する。

名前の由来は葉や茎、蕾等、全体が棘に覆われていることから名付けられたとされる。5月の中旬頃に発芽し、梅雨明けには立派な丸く大きな葉を水面に浮かべる。花は水面に出て開花受粉するものと、水中で受粉する二つが存在する。

近年は、護岸工事や水質悪化に伴い生息域を減らし環境省レッドリスト VU（絶滅危惧Ⅱ類）東京都レッドデータでは区部 CR（絶滅危惧ⅠA類）に指定されている。オニバスは、水元公園でご覧いただけます。

ヤブカンゾウ（葎萱草） ユリ科ワスレグサ属 学名：Hemerocallis fulva var. kwanso

原産は中国で、日本では北海道～九州にかけて分布し、野原や河川の堤防、林の脇に生える多年草。葉は長さ40～60cm、幅2.5～4cmの広線形で花茎は高さ0.8～1mになる。花期は7～8月で、直径約8cm位のオレンジ色の花を数個つけ、花は雄しべと雌しべが弁化して八重咲きになる。花筒は長さ2cm程で、日本のヤブカンゾウは3倍体のため結実せず、根が増えて増殖する。また、ヤブカンゾウは漢方薬としても利用され、根は（萱草根）蕾は（金針菜）と呼ばれる。ヤブカンゾウは、小山内裏公園、桜ヶ丘公園、神代植物公園（植物多様性センター）、小石川後楽園、旧芝離宮恩賜庭園、浜離宮恩賜庭園、清澄庭園、水元公園でご覧いただけます。



- | | |
|----------------------------|---------------|
| ●小山田緑地：町田市下小山田町 361-10 | ☎042-797-8968 |
| ●小山内裏公園：町田市小山ヶ丘 4-4 | ☎042-676-8865 |
| ●小宮公園：八王子市暁町 2-41-6 | ☎042-623-1615 |
| ●桜ヶ丘公園：多摩市連光寺 5-15 | ☎042-375-1240 |
| お ●野山北・六道山公園：武蔵村山市三ツ木 4-2 | ☎042-531-2325 |
| 問 ●東大和公園：東村山市多摩湖町 3-17-19 | ☎042-393-0154 |
| 合 ●神代植物公園：調布市深大寺元町 5-31-10 | ☎042-483-2300 |
| せ ●水元公園：葛飾区水元公園 3-2 | ☎03-3607-8321 |
| 先 ●赤塚公園：板橋区高島平 3-1 | ☎03-3938-5715 |
| ●小石川後楽園：文京区後楽 1-6-6 | ☎03-3811-3015 |
| ●旧芝離宮恩賜庭園：港区海岸 1-4-1 | ☎03-3434-4029 |
| ●浜離宮恩賜庭園：中央区浜離宮庭園 1-1 | ☎03-3541-0200 |
| ●清澄庭園：江東区清澄 3-3-9 | ☎03-3641-5892 |

