

横断歩道橋個別施設計画

令和4年9月

東京都建設局道路管理部保全課

— 目 次 —

第1章 はじめに

1-1	背景	P 1
1-2	メンテナンスサイクルの基本的な考え方	P 2
1-3	横断歩道橋の現状と課題	P 3

第2章 本編

2-1	対象施設	P 4
2-2	計画期間	P 4
2-3	施設の状態	P 4
2-4	対策の必要な施設	P 5
2-5	対策の優先順位	P 5
2-6	対策内容・対策の実施時期	P 5
2-7	対策費用	P 5
2-8	新技術の採用	P 5

第3章	横断歩道橋個別施設計画(一覧及び修繕措置計画)	P 6
-----	-------------------------	-----

第1章 はじめに

1-1 背景

平成25年11月に国や地方公共団体等がインフラの戦略的な維持管理・更新に取り組むための「インフラ長寿命化基本計画」を政府（インフラ老朽化対策の推進に関する関係省庁連絡会議）が決定した。これにより地方公共団体においても、インフラの維持管理・更新等を着実に推進するための中期的な取組の方向性を明らかにする「インフラ長寿命化計画（行動計画）」および、個別施設毎の具体の対応方針を定める「個別施設毎の長寿命化計画（個別施設計画）」の策定が求められている。

東京都では、「インフラ長寿命化計画（行動計画）」として、平成29年2月に「都有施設等総合管理方針」を策定し、都有施設の総合的かつ計画的な管理を推進している。

本計画は、都有施設等総合管理方針に基づき、管理する横断歩道橋の維持管理・更新について、点検・診断の結果を踏まえた具体の対応方針を定める個別施設計画として位置付けられるものである。

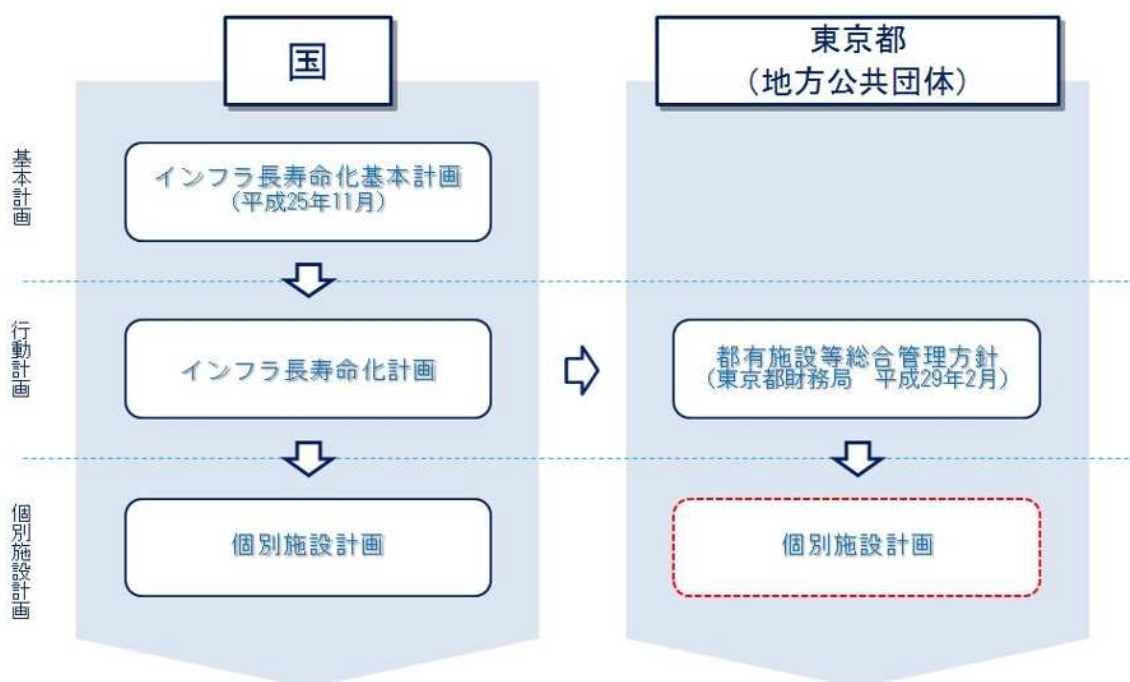


図-1 インフラ長寿命化計画の体系

1-2 メンテナンスサイクルの基本的な考え方

平成24年12月の笹子トンネル天井板落下事故を契機として、平成25年に道路法が改正され、トンネル等において5年に1回の頻度で近接目視による点検を実施することが義務化された。

さらに、「道路の老朽化対策の本格実施に関する提言（平成26年4月）」により、メンテナンスサイクルを持続的に回すよう取り組むべきと提言された。

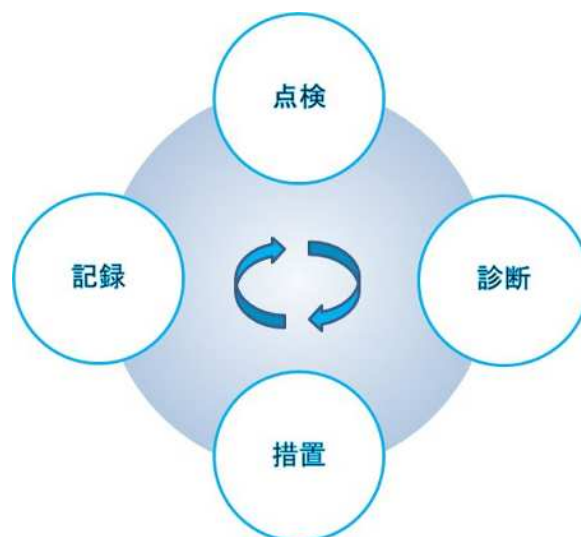


図-2 メンテナンスサイクル

これらを踏まえて、道路橋定期点検要領（国土交通省 道路局）、横断歩道橋定期点検要領（国土交通省 道路局）に基づき、5年に1回の頻度で、近接目視による点検を実施し、健全性を4段階で診断して構造物の状態を把握していく。その後、点検・診断結果に基づき必要な措置を適切な時期に着実かつ効率的・効果的に講じ、点検結果と共に記録してメンテナンスサイクルを回すことで高齢化対策を推進していく。

表-1 健全性の判定区分

区分		状態
I	健全	構造物の機能に支障が生じていない状態
II	予防保全	構造物の機能に支障が生じていないが、予防保全の観点から措置を講ずることが望ましい状態
III	早期措置	構造物の機能に支障が生じる可能性があり、早期に措置を講ずべき状態
IV	緊急措置	構造物の機能に支障が生じている、又は生じる可能性が著しく高く、緊急に措置を講ずべき状態

1-3 横断歩道橋の現状と課題

東京都建設局は581橋（令和4年4月現在）の横断歩道橋を管理しており、昭和37年に最初の横断歩道橋が架設されて以来、その多くが昭和39年の東京オリンピックを契機とした高度経済成長期に整備された。このうち、設置後50年以上経過している横断歩道橋は、令和4年9月現在で約7割、10年後には約9割となり、今後、一斉に更新時期を迎えることが想定される。

このような状況の中、管理する横断歩道橋を常時良好な状態に保つためには、点検・診断の結果に基づき、必要な対策を適切な時期に実施することが重要である。

また、1-3で述べた通り、架設後50年以上経過する横断歩道橋の数は10年後には約9割となり、今後一斉に更新時期を迎える中で、維持管理に必要な費用は増加していくことが想定される。このことから、利用状況や現場条件等に応じて集約化・撤去に取り組み、対象施設を絞ることで、効率的、効果的な維持管理を実施する。

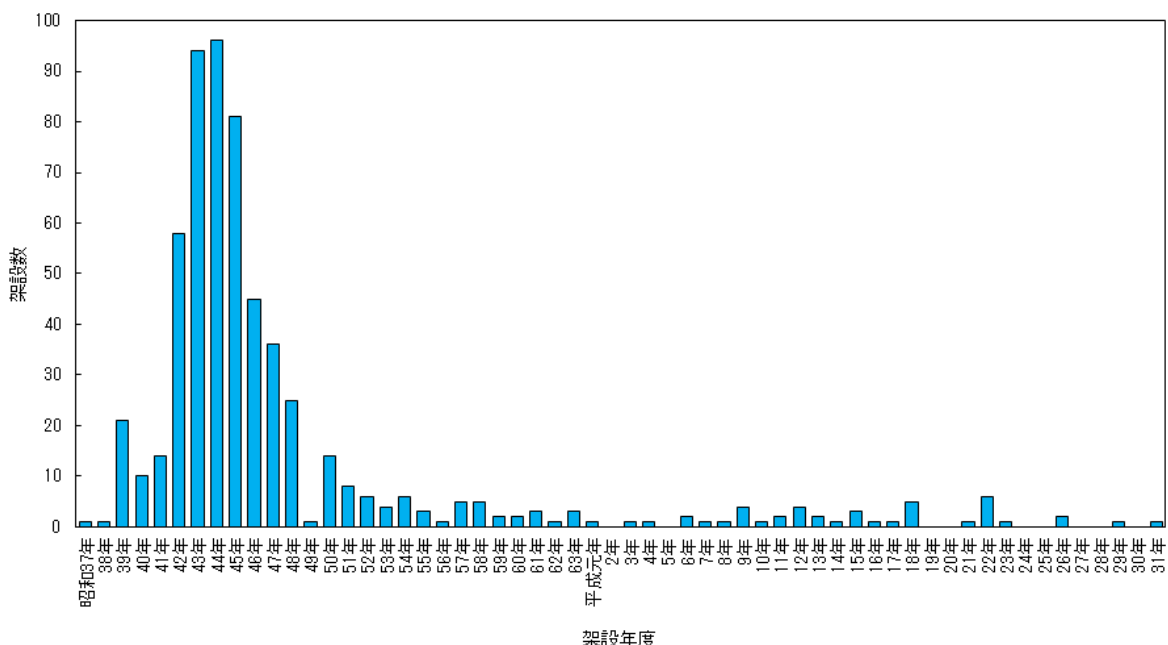


図-3 横断歩道橋の架設年次分布

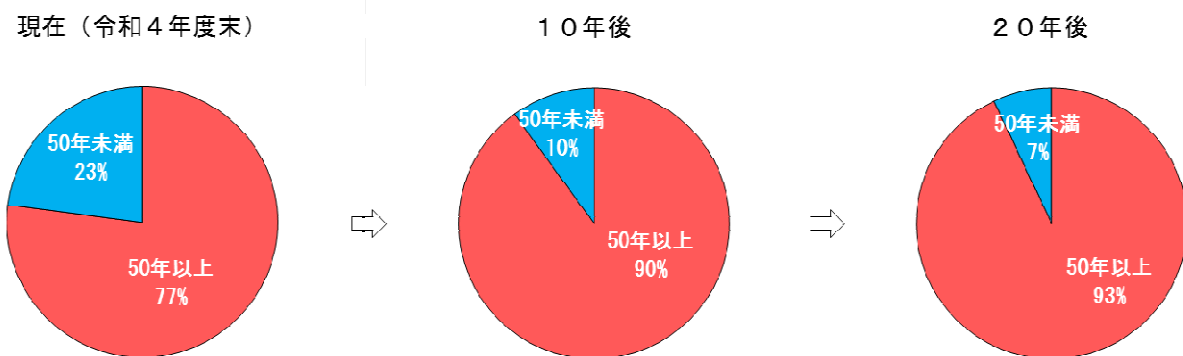


図-4 架設年数の推移 (横断歩道橋)

第2章 本編

2-1 対象施設

対象施設は、東京都建設局が管理する581橋(令和4年4月現在)の横断歩道橋である。

2-2 計画期間

計画期間は5年間とする。5年に1度の定期点検終了後に、各横断歩道橋の健全性の診断結果をふまえて、措置が必要な横断歩道橋に対しての新たな計画を立案する。

	R2年度	R3年度	R4年度	R5年度	R6年度	R7年度	R8年度	
区部	点検					点検	----->	
多摩部		点検					点検	
計画期間		区部						
		多摩部						

図-5 計画のイメージ

2-3 施設の状態

令和2年度に区部、令和3年度に多摩部において、下記の要領[※]に基づき、横断歩道橋の定期点検および健全度の診断を実施した。引き続き、5年に一度、定期点検を行うことで、状態の把握に努めていく。なお、健全性の診断結果については、表-2「健全性の診断結果(横断歩道橋)」のとおりである。

- ※) 道路橋定期点検要領 (国土交通省 道路局 平成31年2月)
 横断歩道橋定期点検要領 (国土交通省 道路局 平成31年2月)

表-2 健全性の診断結果(横断歩道橋)

区 分		橋梁数
I	健 全	48
II	予 防 保 全	475
III	早 期 措 置	48
IV	緊 急 措 置	0

※事業中、初期点検予定のものは含まない

2-4 対策の必要な施設

最新の点検結果をもとに、健全性の診断結果がⅢ判定の横断歩道橋を対象に点検後5年以内に補修等の必要な措置を講じる。

2-5 対策の優先順位

対策の優先順位は、第三者の安全性や横断歩道橋のおかれた状況等から総合的に判断する。

2-6 対策内容・対策の実施時期

具体的な対策内容および対策の実施時期については、『第3章 横断歩道橋個別施設計画（一覧及び修繕措置計画）』に示すとおりである。

2-7 対策費用

横断歩道橋の維持管理に関わる費用は、点検・診断の結果に基づき、必要な対策を適切な時期に実施することによりコストの縮減や予算の平準化を図っている。

平成30年度から令和4年度までにおいて、概ね765百万円／年で推移している。

2-8 新技術の採用

橋梁の補修・補強技術や点検技術は日進月歩で発展している。今後、歩道橋の管理を効率的、効果的に進めるため、新技術や新材料の採用に取り組む。国土交通省の新技術情報システム（NETIS）や東京都の新技術情報データベース（NeTIDa）などを活用し、有効な新技術を積極的に取り入れて効率的、効果的な補修、補強、点検及び維持管理を実施し、コスト縮減を図っていく。

第3章 横断歩道橋個別施設計画（一覧及び修繕措置計画）

令和4年4月現在

No.	事務所名	歩道橋名	路線名	架設年 (西暦)	点検実 施時期	健全性の 判定区分 (Ⅰ～Ⅳ)	修繕措置計画（着手）		修繕措置内容	架け替え
							R7年度まで	R8年度まで		
1	第一建設事務所	青葉歩道橋	麹町竹平線	1970	R2	Ⅱ				
2	第一建設事務所	青山一丁目歩道橋	環状三号線	1968	R2	Ⅲ	○		補修	
3	第一建設事務所	赤坂八・九丁目歩道橋	赤坂杉並線	1969	R2	Ⅱ				
4	第一建設事務所	麻布古川橋歩道橋	高輪麻布線	1968	R2	Ⅱ				
5	第一建設事務所	飯田橋第二歩道橋	千代田練馬田無線	1970	R2	Ⅱ				
6	第一建設事務所	江戸橋歩道橋	日本橋芝浦大森線	1964	R2	Ⅱ				
7	第一建設事務所	江戸橋南詰歩道橋	日本橋芝浦大森線	1968	R2	Ⅱ				
8	第一建設事務所	御成門中学校前歩道橋	白山祝田田町線	1970	R2	Ⅱ				
9	第一建設事務所	海岸一丁目歩道橋	区街2号線	2017	—	—				
10	第一建設事務所	霞ヶ関歩道橋	外環環状線	1982	R2	Ⅱ				
11	第一建設事務所	魚蓋中央歩道橋	高輪麻布線	1968	R2	Ⅱ				
12	第一建設事務所	銀座東八丁目歩道橋	日本橋芝浦大森線	1967	R2	Ⅱ				
13	第一建設事務所	銀座一歩道橋	日本橋芝浦大森線	1964	R2	Ⅱ				
14	第一建設事務所	区立二中前歩道橋	新富晴海線	1971	R2	Ⅱ				
15	第一建設事務所	港南中学校前歩道橋	品川埠頭線	1971	R2	Ⅱ				
16	第一建設事務所	港南二丁目歩道橋	日本橋芝浦大森線	1968	R2	Ⅲ	○		補修	
17	第一建設事務所	西桜歩道橋	白山祝田田町線	1968	R2	Ⅲ	○		補修	
18	第一建設事務所	裁判所前歩道橋	白山祝田田町線	1968	R2	Ⅱ				
19	第一建設事務所	三の橋歩道橋	高輪麻布線	1970	R2	Ⅱ				
20	第一建設事務所	汐留駅前歩道橋	幹線街路環状第二号線	2001	—	—				
21	第一建設事務所	芝歩道橋	日比谷芝浦線	1968	R2	Ⅱ				
22	第一建設事務所	芝公園歩道橋	日比谷芝浦線	1968	R2	Ⅰ				
23	第一建設事務所	芝公園山内歩道橋	白山祝田田町線	1971	R2	Ⅱ				
24	第一建設事務所	昭和通り銀座歩道橋	日本橋芝浦大森線	1996	R2	Ⅱ				
25	第一建設事務所	新川一丁目歩道橋	東京浦安線	1969	R2	Ⅱ				
26	第一建設事務所	新橋駅前歩道橋	補助	2014	—	—				
27	第一建設事務所	水道橋東口歩道橋	白山祝田田町線	1989	R2	Ⅱ				
28	第一建設事務所	須田町歩道橋	新宿两国線	1971	R2	Ⅱ				
29	第一建設事務所	宝町歩道橋	日本橋芝浦大森線	1964	R2	Ⅱ				
30	第一建設事務所	田安門前歩道橋	新宿两国線	1969	R2	Ⅱ				
31	第一建設事務所	たんす歩道橋	霞ヶ関渋谷線	1969	R2	Ⅱ				
32	第一建設事務所	築地歩道橋	東京市川線	1967	R2	Ⅲ	○		補修	
33	第一建設事務所	西新橋一丁目歩道橋	外環環状線	1970	R2	Ⅲ	○		補修	
34	第一建設事務所	晴海歩道橋	日比谷豊洲埠頭東雲町線	1970	R2	Ⅱ				
35	第一建設事務所	晴海一丁目歩道橋	日比谷豊洲埠頭東雲町線	1969	R2	Ⅱ				
36	第一建設事務所	東町小学校前歩道橋	高輪麻布線	1968	R2	Ⅱ				
37	第一建設事務所	一ツ橋高校前歩道橋	新宿两国線	1967	R2	Ⅱ				
38	第一建設事務所	日吉坂上歩道橋	白金台町等々力線	1969	—	—				事業中
39	第一建設事務所	蓬萊橋歩道橋	日本橋芝浦大森線	2014	—	—				
40	第一建設事務所	藻塩橋際歩道橋	日比谷芝浦線	1970	R2	Ⅱ				
41	第一建設事務所	八千代橋歩道橋	日本橋芝浦大森線	1969	R2	Ⅱ				
42	第二建設事務所	新井橋歩道橋	環状七号線	1965	R2	Ⅱ				
43	第二建設事務所	池尻小前歩道橋	鮎洲大山線	1969	R2	Ⅱ				
44	第二建設事務所	石川台歩道橋	東京丸子横浜線	1967	R2	Ⅱ				
45	第二建設事務所	大井北埠頭歩道橋	日本橋芝浦大森線	1973	R2	Ⅱ				
46	第二建設事務所	大井第一歩道橋	東品川下丸子線	1968	R2	Ⅱ				
47	第二建設事務所	大岡山歩道橋	環状七号線	1964	R2	Ⅱ				
48	第二建設事務所	大蔵坂上歩道橋	世田谷町田線	1970	R2	Ⅱ				
49	第二建設事務所	大塚山歩道橋	環状八号線	1970	R2	Ⅱ				
50	第二建設事務所	大森沢田歩道橋	環状七号線	1968	R2	Ⅱ				
51	第二建設事務所	奥沢歩道橋	環状八号線	1969	R2	Ⅱ				
52	第二建設事務所	尾山町歩道橋	環状八号線	1969	R2	Ⅱ				
53	第二建設事務所	御岳歩道橋	環状八号線	1971	R2	Ⅱ				
54	第二建設事務所	柿の木坂歩道橋	白金台町等々力線	1967	R2	Ⅱ				
55	第二建設事務所	笠森歩道橋	環状八号線	1971	R2	Ⅱ				
56	第二建設事務所	春日橋歩道橋	環状七号線	1969	R2	Ⅱ				
57	第二建設事務所	鎌田橋歩道橋	大田調布線	1971	—	—				事業中
58	第二建設事務所	上馬歩道橋	環状七号線	1966	R2	Ⅱ				
59	第二建設事務所	上町歩道橋	世田谷町田線	1968	R2	Ⅱ				
60	第二建設事務所	神山歩道橋	環状六号線	2010	R2	Ⅱ				
61	第二建設事務所	雁追歩道橋	世田谷町田線	1968	R2	Ⅱ				
62	第二建設事務所	環八蒲田歩道橋	環状八号線	1968	R2	Ⅱ				
63	第二建設事務所	環八谷戸歩道橋	環状八号線	1969	R2	Ⅱ				
64	第二建設事務所	北久保歩道橋	環状七号線	1973	R2	Ⅱ				
65	第二建設事務所	喜多見橋歩道橋	大田調布線	1969	R2	Ⅱ				
66	第二建設事務所	砧小前歩道橋	世田谷町田線	1969	R2	Ⅱ				
67	第二建設事務所	希望丘歩道橋	環状八号線	1969	R2	Ⅱ				
68	第二建設事務所	九品仏歩道橋	環状八号線	1969	R2	Ⅱ				
69	第二建設事務所	倉田歩道橋	東品川下丸子線	1968	R2	Ⅱ				
70	第二建設事務所	小池歩道橋	環状七号線	1969	R2	Ⅱ				
71	第二建設事務所	五反田歩道橋	環状六号線	1962	R2	Ⅱ				
72	第二建設事務所	五輪歩道橋	赤坂杉並線	1968	R2	Ⅱ				
73	第二建設事務所	さいかち橋歩道橋	古川橋二子玉川線	1970	R2	Ⅱ				
74	第二建設事務所	桜丘西歩道橋	環状八号線	1969	R2	Ⅰ				
75	第二建設事務所	桜校歩道橋	世田谷町田線	1968	R2	Ⅱ				

第3章 横断歩道橋個別施設計画（一覧及び修繕措置計画）

令和4年4月現在

No.	事務所名	歩道橋名	路線名	架設年 (西暦)	点検実 施時期	健全性の 判定区分 (Ⅰ～Ⅳ)	修繕措置計画（着手）		修繕措置内容	架け替え
							R7年度まで	R8年度まで		
76	第二建設事務所	笹丸歩道橋	東京丸子横浜線	1972	R2	Ⅱ				
77	第二建設事務所	渋谷三丁目歩道橋	芝新宿王子線	1969	R2	Ⅱ				
78	第二建設事務所	渋谷橋歩道橋	芝新宿王子線	1969	R2	Ⅱ				
79	第二建設事務所	清水台歩道橋	東京丸子横浜線	1966	R2	Ⅱ				
80	第二建設事務所	下目黒歩道橋	環状六号線	2021	—	—				
81	第二建設事務所	社会事業大学前歩道橋	芝新宿王子線	1971	R2	Ⅱ				
82	第二建設事務所	自由が丘歩道橋	白金台町等々力線	1970	R2	Ⅱ				
83	第二建設事務所	城南歩道橋	環状六号線	1967	R2	Ⅱ				
84	第二建設事務所	白金台町歩道橋	白金台町等々力線	1968	R2	Ⅱ				
85	第二建設事務所	神宮前歩道橋	赤坂杉並線	1967	R2	Ⅱ				
86	第二建設事務所	神宮前第二歩道橋	赤坂杉並線	1969	R2	Ⅱ				
87	第二建設事務所	瀬田歩道橋	一般国道466号	1964	R2	Ⅱ				
88	第二建設事務所	瀬田第三歩道橋	一般国道466号	1969	R2	Ⅱ				
89	第二建設事務所	瀬田第二歩道橋	環状八号線	1966	R2	Ⅱ				
90	第二建設事務所	浅間歩道橋	環状七号線	1965	R2	Ⅱ				
91	第二建設事務所	千駄ヶ谷五丁目歩道橋	芝新宿王子線	1969	—	—				事業中
92	第二建設事務所	三京浜野毛歩道橋	一般国道466号	1965	R2	Ⅱ				
93	第二建設事務所	代田八幡歩道橋	環状七号線	1967	R2	Ⅱ				
94	第二建設事務所	代田宮前歩道橋	環状七号線	1966	R2	Ⅰ				
95	第二建設事務所	平町歩道橋	環状七号線	1967	R2	Ⅱ				
96	第二建設事務所	調布大塚歩道橋	東京丸子横浜線	1972	R2	Ⅱ				
97	第二建設事務所	調布大塚小学校前歩道橋	環状八号線	1969	R2	Ⅱ				
98	第二建設事務所	調布学園前歩道橋	環状八号線	1968	R2	Ⅱ				
99	第二建設事務所	堤方歩道橋	東品川下丸子線	1968	R2	Ⅰ				
100	第二建設事務所	田園調布歩道橋	環状八号線	1969	R2	Ⅱ				
101	第二建設事務所	田園調布中学校前歩道橋	環状八号線	1969	R2	Ⅱ				
102	第二建設事務所	天現寺歩道橋	古川橋二子玉川線	1970	R2	Ⅱ				
103	第二建設事務所	天神歩道橋	環状七号線	1967	R2	Ⅱ				
104	第二建設事務所	田道歩道橋	環状六号線	1998	R2	Ⅱ				
105	第二建設事務所	東名入口・用賀・環八歩道橋	環状八号線	1971	R2	Ⅱ				
106	第二建設事務所	常盤歩道橋	世田谷町田線	1969	R2	Ⅱ				
107	第二建設事務所	等々力歩道橋	白金台町等々力線	1967	R2	Ⅱ				
108	第二建設事務所	等々力山谷歩道橋	白金台町等々力線	1968	R2	Ⅱ				
109	第二建設事務所	富ヶ谷歩道橋	環状六号線	2011	R2	Ⅱ				
110	第二建設事務所	富ヶ谷一丁目歩道橋	赤坂杉並線	1970	R2	Ⅱ				
111	第二建設事務所	中根歩道橋	白金台町等々力線	1969	R2	Ⅱ				
112	第二建設事務所	中原歩道橋	東京丸子横浜線	1967	R2	Ⅲ	○			補修
113	第二建設事務所	長原駅前歩道橋	環状七号線	1969	R2	Ⅱ				
114	第二建設事務所	中目黒小前歩道橋	古川橋二子玉川線	2003	R2	Ⅱ				
115	第二建設事務所	中目黒やわた歩道橋	環状六号線	1968	R2	Ⅱ				
116	第二建設事務所	野毛町歩道橋	一般国道466号	1964	R2	Ⅱ				
117	第二建設事務所	野沢歩道橋	環状七号線	1964	R2	Ⅱ				
118	第二建設事務所	野沢旭歩道橋	環状七号線	1969	R2	Ⅱ				
119	第二建設事務所	野沢東歩道橋	環状七号線	1968	R2	Ⅱ				
120	第二建設事務所	八幡山団地歩道橋	環状八号線	1970	R2	Ⅰ				
121	第二建設事務所	初台坂下歩道橋	環状六号線	2010	R2	Ⅱ				
122	第二建設事務所	鳩森歩道橋	四角谷線	1968	R2	Ⅱ				
123	第二建設事務所	東根小歩道橋	古川橋二子玉川線	1968	R2	Ⅱ				
124	第二建設事務所	東矢口歩道橋	環状八号線	1970	R2	Ⅱ				
125	第二建設事務所	東山野歩道橋	環状八号線	1969	R2	Ⅱ				
126	第二建設事務所	碑文谷歩道橋	白金台町等々力線	1969	R2	Ⅱ				
127	第二建設事務所	平塚第一歩道橋	東京丸子横浜線	1968	R2	Ⅱ				
128	第二建設事務所	深沢歩道橋	古川橋二子玉川線	1968	R2	Ⅰ				
129	第二建設事務所	富士見歩道橋	環状八号線	1969	R2	Ⅱ				
130	第二建設事務所	富士見歩道橋	白金台町等々力線	1969	R2	Ⅱ				
131	第二建設事務所	富士見歩道橋	環状七号線	1967	R2	Ⅱ				
132	第二建設事務所	船小前歩道橋	環状八号線	1969	R2	Ⅱ				
133	第二建設事務所	船橋歩道橋	環状八号線	1970	R2	Ⅱ				
134	第二建設事務所	平和島歩道橋	環状七号線	1969	R2	Ⅱ				
135	第二建設事務所	平和島第一歩道橋	日本橋芝浦大森線	1965	R2	Ⅱ				
136	第二建設事務所	平和島第三歩道橋	日本橋芝浦大森線	1976	R2	Ⅱ				
137	第二建設事務所	平和島第二歩道橋	日本橋芝浦大森線	1976	R2	Ⅱ				
138	第二建設事務所	平和島第四歩道橋	日本橋芝浦大森線	1965	R2	Ⅰ				
139	第二建設事務所	本蒲田歩道橋	環状八号線	1966	R2	Ⅱ				
140	第二建設事務所	馬込環七歩道橋	環状七号線	1969	R2	Ⅱ				
141	第二建設事務所	馬込銀座歩道橋	環状七号線	1972	R2	Ⅱ				
142	第二建設事務所	松原歩道橋	環状七号線	1968	R2	Ⅱ				
143	第二建設事務所	守山歩道橋	環状七号線	1964	R2	Ⅱ				
144	第二建設事務所	三岳歩道橋	環状六号線	1970	R2	Ⅱ				
145	第二建設事務所	みどり歩道橋	環状八号線	1967	R2	Ⅱ				
146	第二建設事務所	南島山歩道橋	環状八号線	1970	R2	Ⅱ				
147	第二建設事務所	南初台歩道橋	環状六号線	2010	R2	Ⅱ				
148	第二建設事務所	みね町歩道橋	環状八号線	1971	R2	Ⅱ				
149	第二建設事務所	美原歩道橋	環状七号線	1973	R2	Ⅱ				
150	第二建設事務所	宮下第一歩道橋	芝新宿王子線	1966	R2	Ⅱ				

第3章 横断歩道橋個別施設計画（一覧及び修繕措置計画）

令和4年4月現在

No.	事務所名	歩道橋名	路線名	架設年 (西暦)	点検実 施時期	健全性の 判定区分 (Ⅰ～Ⅳ)	修繕措置計画（着手）		修繕措置内容	架け替え
							R7年度まで	R8年度まで		
151	第二建設事務所	宮下第二歩道橋	芝新宿王子線	1966	R2	Ⅱ				
152	第二建設事務所	明神坂上歩道橋	一般国道466号	1969	R2	Ⅱ				
153	第二建設事務所	廻沢粕谷歩道橋	環状八号線	1970	R2	Ⅱ				
154	第二建設事務所	多摩大目黒前歩道橋	白金台町等々力線	1969	R2	Ⅱ				
155	第二建設事務所	目黒本町歩道橋	鮫洲大山線	1969	R2	Ⅱ				
156	第二建設事務所	矢口一丁目歩道橋	環状八号線	1972	R2	Ⅱ				
157	第二建設事務所	矢口渡駅前歩道橋	環状八号線	1971	R2	Ⅱ				
158	第二建設事務所	八雲歩道橋	白金台町等々力線	1967	R2	Ⅱ				
159	第二建設事務所	八雲小前歩道橋	白金台町等々力線	1968	R2	Ⅱ				
160	第二建設事務所	ルーテル教会前歩道橋	環状八号線	1969	R2	Ⅱ				
161	第二建設事務所	芦花公園前歩道橋	環状八号線	1973	R2	Ⅱ				
162	第二建設事務所	若林歩道橋	世田谷町田線	1970	R2	Ⅱ				
163	第二建設事務所	若林中央横断歩道橋	環状七号線	1965	R2	Ⅱ				
164	第三建設事務所	新井歩道橋	鮫洲大山線	1967	R2	Ⅱ				
165	第三建設事務所	飯田橋歩道橋	千代田練馬田無線	1968	R2	Ⅱ				
166	第三建設事務所	梅里歩道橋	東京所沢線	1969	R2	Ⅱ				
167	第三建設事務所	江古田公園前歩道橋	落合井草線	1970	R2	Ⅰ				
168	第三建設事務所	江古田小前歩道橋	落合井草線	1969	R2	Ⅱ				
169	第三建設事務所	江原小前歩道橋	千代田練馬田無線	1968	R2	Ⅱ				
170	第三建設事務所	大宮小前歩道橋	新宿府中線	1968	R2	Ⅱ				
171	第三建設事務所	荻窪歩道橋	環状八号線	1970	R2	Ⅲ	○			補修
172	第三建設事務所	荻窪駅前歩道橋	東京所沢線	1983	R2	Ⅰ				
173	第三建設事務所	荻窪郵便局前歩道橋	東京所沢線	1968	R2	Ⅱ				
174	第三建設事務所	落合一小前歩道橋	環状六号線	2010	R2	Ⅰ				
175	第三建設事務所	籠原歩道橋	環状七号線	1964	R2	Ⅲ	○			補修
176	第三建設事務所	霞坂歩道橋	千代田練馬田無線	1968	R2	Ⅱ				
177	第三建設事務所	上荻歩道橋	環状八号線	1984	R2	Ⅱ				
178	第三建設事務所	北原歩道橋	環状七号線	1964	R2	Ⅲ	○			補修
179	第三建設事務所	御苑正門前歩道橋	北品川四谷線	1969	R2	Ⅱ				
180	第三建設事務所	啓明歩道橋	環状七号線	1965	R2	Ⅲ	○			補修
181	第三建設事務所	公園北歩道橋	新宿副都心線	1968	R2	Ⅱ				
182	第三建設事務所	高円寺歩道橋	東京所沢線	1969	—	—				撤去
183	第三建設事務所	高円寺北歩道橋	環状七号線	1971	R2	Ⅱ				
184	第三建設事務所	高円寺東歩道橋	環状七号線	1964	R2	Ⅲ	○			補修
185	第三建設事務所	高円寺南歩道橋	環状七号線	1964	R2	Ⅱ				
186	第三建設事務所	庚申橋歩道橋	新宿府中線	1973	R2	Ⅱ				
187	第三建設事務所	厚生年金会館前歩道橋	新宿両国線	1968	R2	Ⅲ	○			補修
188	第三建設事務所	境橋歩道橋	環状八号線	1969	R2	Ⅱ				
189	第三建設事務所	信濃町駅前歩道橋	環状三号線	1964	R2	Ⅱ				
190	第三建設事務所	下落合歩道橋	千代田練馬田無線	1972	R2	Ⅱ				
191	第三建設事務所	下高井戸五丁目歩道橋	新宿府中線	1975	R2	Ⅱ				
192	第三建設事務所	松庵歩道橋	赤坂杉並線	1970	R2	Ⅲ	○			補修
193	第三建設事務所	消防署前歩道橋	環状七号線	1964	R2	Ⅰ				
194	第三建設事務所	新落合歩道橋	千代田練馬田無線	1966	R2	Ⅱ				
195	第三建設事務所	新高円寺歩道橋	東京所沢線	1969	R2	Ⅱ				
196	第三建設事務所	新宿西口歩行者デッキ歩道橋	四谷角筈線	1985	R2	Ⅱ				
197	第三建設事務所	新都心歩道橋	東京所沢線	1967	R2	Ⅲ	○			補修
198	第三建設事務所	杉十前歩道橋	環状七号線	1964	R2	Ⅲ	○			補修
199	第三建設事務所	杉並高校入口前歩道橋	東京所沢線	1968	R2	Ⅱ				
200	第三建設事務所	世尊院前歩道橋	瀬田貫井線	1978	R2	Ⅱ				
201	第三建設事務所	浅間橋歩道橋	新宿府中線	1987	R2	Ⅰ				
202	第三建設事務所	泉南歩道橋	環状七号線	1967	R2	Ⅱ				
203	第三建設事務所	善福寺歩道橋	東京所沢線	1966	R2	Ⅱ				
204	第三建設事務所	大新横丁歩道橋	環状七号線	1969	R2	Ⅲ	○			補修
205	第三建設事務所	高井戸駅前歩道橋	環状八号線	1972	R2	Ⅲ	○			補修
206	第三建設事務所	高井戸小前歩道橋	環状八号線	1972	R2	Ⅱ				
207	第三建設事務所	高井戸南歩道橋	環状八号線	1971	R2	Ⅱ				
208	第三建設事務所	津久戸歩道橋	飯田橋石神井新座線	1968	R2	Ⅱ				
209	第三建設事務所	天神橋歩道橋	新宿府中線	1975	R2	Ⅲ	○			補修
210	第三建設事務所	中鷲歩道橋	落合井草線	1970	R2	Ⅱ				
211	第三建設事務所	中野特別支援学校前歩道橋	新宿府中線	1968	R2	Ⅱ				
212	第三建設事務所	中野緑野中前歩道橋	落合井草線	1969	R2	Ⅱ				
213	第三建設事務所	中野宮下歩道橋	環状六号線	2005	R2	Ⅱ				
214	第三建設事務所	新山小前歩道橋	鮫洲大山線	1969	R2	Ⅱ				
215	第三建設事務所	西阿佐ヶ谷歩道橋	東京所沢線	1970	R2	Ⅱ				
216	第三建設事務所	八成小前歩道橋	落合井草線	1968	R2	Ⅲ	○			補修
217	第三建設事務所	浜田山歩道橋	赤坂杉並線	1968	R2	Ⅲ	○			補修
218	第三建設事務所	東田歩道橋	杉並あきる野線	1969	R2	Ⅱ				
219	第三建設事務所	東富久歩道橋	新宿両国線	1970	R2	Ⅱ				
220	第三建設事務所	氷川前歩道橋	千代田練馬田無線	1976	R2	Ⅱ				
221	第三建設事務所	百人町一丁目歩道橋	新宿両国線	1978	R2	Ⅱ				
222	第三建設事務所	方南歩道橋	環状七号線	1964	R2	Ⅱ				
223	第三建設事務所	馬橋消防署前歩道橋	東京所沢線	1970	R2	Ⅱ				
224	第三建設事務所	宮前第一歩道橋	代々木淀橋線	1968	R2	Ⅱ				
225	第三建設事務所	宮前第二歩道橋	代々木淀橋線	1968	R2	Ⅰ				

第3章 横断歩道橋個別施設計画（一覧及び修繕措置計画）

令和4年4月現在

No.	事務所名	歩道橋名	路線名	架設年 (西暦)	点検実 施時期	健全性の 判定区分 (Ⅰ～Ⅳ)	修繕措置計画（着手）		修繕措置内容	架け替え
							R7年度まで	R8年度まで		
226	第三建設事務所	妙法寺口歩道橋	環状七号線	1970	R2	Ⅱ				
227	第三建設事務所	武蔵台歩道橋	落合井草線	1971	R2	Ⅱ				
228	第三建設事務所	桃井四丁目歩道橋	東京所沢線	1971	R2	Ⅱ				
229	第三建設事務所	桃園川歩道橋	環状七号線	1964	R2	Ⅱ				
230	第三建設事務所	桃園二小前歩道橋	飯田橋石神井新座線	1969	R2	Ⅱ				
231	第三建設事務所	葉師公園歩道橋	鮫洲大山線	1968	R2	Ⅱ				
232	第三建設事務所	大和公園前歩道橋	環状七号線	1971	R2	Ⅱ				
233	第三建設事務所	淀橋二中前歩道橋	新宿副都心線	1967	R2	Ⅱ				
234	第三建設事務所	若杉歩道橋	東京所沢線	1969	—	—			撤去	
235	第四建設事務所	赤塚公園歩道橋	長後赤塚線	1975	R2	Ⅲ	○		補修	
236	第四建設事務所	赤塚歩道橋	長後赤塚線	1969	R2	Ⅱ				
237	第四建設事務所	板橋練馬ふれあい歩道橋	環状八号線	2006	R2	Ⅱ				
238	第四建設事務所	稲荷台歩道橋	環状七号線	1966	R2	Ⅱ				
239	第四建設事務所	江古田歩道橋	環状七号線	1970	R2	Ⅱ				
240	第四建設事務所	扇山歩道橋	杉並田無線	1967	R2	Ⅱ				
241	第四建設事務所	開進一小前歩道橋	池袋谷原線	1968	R2	Ⅱ				
242	第四建設事務所	学習院下歩道橋	芝新宿王子線	1967	R2	Ⅱ				
243	第四建設事務所	金井窪歩道橋	環状六号線	2019	R2	Ⅱ				
244	第四建設事務所	観音山歩道橋	杉並田無線	1969	R2	Ⅱ				
245	第四建設事務所	北新井歩道橋	環状七号線	1964	R2	Ⅱ				
246	第四建設事務所	交通公園前歩道橋	長後赤塚線	1972	R2	Ⅱ				
247	第四建設事務所	向山歩道橋	千代田練馬田無線	1967	R2	Ⅱ				
248	第四建設事務所	小茂根歩道橋	環状七号線	1969	R2	Ⅱ				
249	第四建設事務所	子易歩道橋	環状六号線	1973	R2	Ⅱ				
250	第四建設事務所	小山歩道橋	環状七号線	1967	R2	Ⅱ				
251	第四建設事務所	志村学園前歩道橋	赤羽西台線	1976	R2	Ⅱ				
252	第四建設事務所	下石神井歩道橋	杉並田無線	1970	R2	Ⅱ				
253	第四建設事務所	石神井東小前歩道橋	環状八号線	2006	R2	Ⅱ				
254	第四建設事務所	新高島平駅前歩道橋	赤羽西台線	1976	R2	Ⅱ				
255	第四建設事務所	新高島平緑地歩道橋	赤羽西台線	1983	R2	Ⅱ				
256	第四建設事務所	関町北小学校前歩道橋	杉並田無線	1968	R2	Ⅱ				
257	第四建設事務所	関町2丁目歩道橋	東京所沢線	1971	R2	Ⅱ				
258	第四建設事務所	関町歩道橋	東京所沢線	1966	R2	Ⅱ				
259	第四建設事務所	関町4丁目歩道橋	東京所沢線	1969	R2	Ⅱ				
260	第四建設事務所	千川歩道橋	鮫洲大山線	1968	R2	Ⅱ				
261	第四建設事務所	雑司ヶ谷歩道橋	芝新宿王子線	1969	R2	Ⅱ				
262	第四建設事務所	第2三園歩道橋	赤羽西台線	1980	R2	Ⅱ				
263	第四建設事務所	高島平駅前西口歩道橋	赤羽西台線	1972	R2	Ⅱ				
264	第四建設事務所	高島平前谷津川歩道橋	赤羽西台線	1986	R2	Ⅱ				
265	第四建設事務所	高野台歩道橋	千代田練馬田無線	1970	R2	Ⅱ				
266	第四建設事務所	高松歩道橋	南田中町旭町線	1970	R2	Ⅱ				
267	第四建設事務所	田中山歩道橋	練馬所沢線	1982	R2	Ⅱ				
268	第四建設事務所	たなはし歩道橋	環状八号線	2000	R2	Ⅱ				
269	第四建設事務所	千登世歩道橋	芝新宿王子線	1968	R2	Ⅱ				
270	第四建設事務所	東和歩道橋	音羽池袋線	1970	R2	Ⅱ				
271	第四建設事務所	常盤台歩道橋	環状七号線	1964	R2	Ⅱ				
272	第四建設事務所	徳丸歩道橋	長後赤塚線	1975	R2	Ⅱ				
273	第四建設事務所	豊玉北歩道橋	千代田練馬田無線	1970	R2	Ⅱ				
274	第四建設事務所	豊玉中歩道橋	環状七号線	1965	R2	Ⅱ				
275	第四建設事務所	豊玉東歩道橋	千代田練馬田無線	1967	R2	Ⅱ				
276	第四建設事務所	豊玉南歩道橋	環状七号線	1970	R2	Ⅱ				
277	第四建設事務所	中村西歩道橋	椎名町上石神井線	1968	R2	Ⅱ				
278	第四建設事務所	中村橋歩道橋	椎名町上石神井線	1970	R2	Ⅱ				
279	第四建設事務所	西台駅前歩道橋	赤羽西台線	1972	R2	Ⅱ				
280	第四建設事務所	西台中学校前歩道橋	長後赤塚線	1975	R2	Ⅱ				
281	第四建設事務所	西台歩道橋	赤羽西台線	1973	R2	Ⅱ				
282	第四建設事務所	西高島平駅前歩道橋	赤羽西台線	1977	R2	Ⅱ				
283	第四建設事務所	貫井歩道橋	千代田練馬田無線	1970	R2	Ⅱ				
284	第四建設事務所	根村歩道橋	環状七号線	1967	R2	Ⅱ				
285	第四建設事務所	練馬谷原歩道橋	千代田練馬田無線	1999	R2	Ⅱ				
286	第四建設事務所	羽沢歩道橋	環状七号線	1965	R2	Ⅱ				
287	第四建設事務所	蓮根三丁目歩道橋	赤羽西台線	1980	R2	Ⅱ				
288	第四建設事務所	蓮根小学校前歩道橋	長後赤塚線	1973	R2	Ⅲ	○		補修	
289	第四建設事務所	蓮根歩道橋	長後赤塚線	1977	R2	Ⅱ				
290	第四建設事務所	東長崎駅前通り歩道橋	千代田練馬田無線	1969	R2	Ⅱ				
291	第四建設事務所	東山町歩道橋	環状七号線	1965	R2	Ⅱ				
292	第四建設事務所	富士見台歩道橋	環状六号線	2010	R2	Ⅱ				
293	第四建設事務所	富士見歩道橋	環状七号線	1964	R2	Ⅱ				
294	第四建設事務所	舟渡小学校前歩道橋	赤羽西台線	1971	R2	Ⅱ				
295	第四建設事務所	弁天歩道橋	千代田練馬田無線	1971	R2	Ⅱ				
296	第四建設事務所	豊浜歩道橋	南田中町旭町線	1967	R2	Ⅱ				
297	第四建設事務所	前野小学校前歩道橋	常盤台赤羽線	1972	R2	Ⅱ				
298	第四建設事務所	南田中二丁目歩道橋	環状八号線	2006	R2	Ⅱ				
299	第四建設事務所	南長崎五丁目歩道橋	千代田練馬田無線	1969	R2	Ⅱ				
300	第四建設事務所	三原台歩道橋	練馬所沢線	1971	R2	Ⅱ				

第3章 横断歩道橋個別施設計画（一覧及び修繕措置計画）

令和4年4月現在

No.	事務所名	歩道橋名	路線名	架設年 (西暦)	点検実 施時期	健全性の 判定区分 (I~IV)	修繕措置計画（着手）		修繕措置内容	架け替え
							R7年度まで	R8年度まで		
301	第四建設事務所	武蔵野歩道橋	環状七号線	1968	R2	II				
302	第四建設事務所	茂呂歩道橋	環状七号線	1964	R2	II				
303	第四建設事務所	谷原5丁目歩道橋	練馬所沢線	1970	R2	II				
304	第四建設事務所	養育院通り歩道橋	鮫洲大山線	1968	R2	II				
305	第四建設事務所	若木のぞみ歩道橋	環状八号線	2006	R2	II				
306	第四建設事務所	若木みどり歩道橋	環状八号線	2006	R2	II				
307	第五建設事務所	青戸小前	環状七号線	1983	R2	II				
308	第五建設事務所	青戸八丁目	環状七号線	1971	R2	II				
309	第五建設事務所	吾妻橋一丁目歩道橋	本郷亀戸線	1971	R2	II				
310	第五建設事務所	一之江三丁目歩道橋	環状七号線	1971	R2	II				
311	第五建設事務所	一之江二小前歩道橋	東京市川線	1991	R2	I				
312	第五建設事務所	一之江二丁目歩道橋	環状七号線	1971	R2	II				
313	第五建設事務所	一之江二丁目第二歩道橋	環状七号線	1971	R2	II				
314	第五建設事務所	宇喜田第二歩道橋	千住小松川葛西沖線	1969	R2	II				
315	第五建設事務所	永代二丁目歩道橋	東京浦安線	1970	R2	II				
316	第五建設事務所	江戸川区球場前歩道橋	新荒川葛西堤防線	2003	R2	II				
317	第五建設事務所	江戸川六丁目歩道橋	環状七号線	1972	R2	II				
318	第五建設事務所	大杉第二小学校前歩道橋	環状七号線	1994	R2	II				
319	第五建設事務所	奥戸六丁目歩道橋	環状七号線	1973	R2	II				
320	第五建設事務所	香取歩道橋	王子千住南砂町線	1966	R2	II				
321	第五建設事務所	上一色歩道橋	環状七号線	1973	R2	II				
322	第五建設事務所	亀有1号歩道橋	環状七号線	1968	R2	II				
323	第五建設事務所	亀高歩道橋	浜町北砂町線	1970	R2	II				
324	第五建設事務所	北小岩歩道橋	市川四ツ木線	1967	R2	III	○		補修	
325	第五建設事務所	北小岩一丁目歩道橋	一般国道14号	1970	R2	III	○		補修	
326	第五建設事務所	共栄橋歩道橋	永代葛西橋線	1967	R2	II				
327	第五建設事務所	行船公園前歩道橋	永代葛西橋線	1976	R2	II				
328	第五建設事務所	桑川町歩道橋	環状七号線	1972	R2	II				
329	第五建設事務所	小岩駅北口歩道橋	市川四ツ木線	1969	R2	II				
330	第五建設事務所	小菅東公園歩道橋	千住小松川葛西沖線	1986	R2	II				
331	第五建設事務所	三砂小前歩道橋	永代葛西橋線	1969	R2	II				
332	第五建設事務所	三大小前歩道橋	東京市川線	1970	R2	II				
333	第五建設事務所	三寺小前歩道橋	王子千住南砂町線	1967	R2	II				
334	第五建設事務所	塩浜二丁目歩道橋	環状三号線	1973	R2	II				
335	第五建設事務所	茂森橋際歩道橋	永代葛西橋線	1971	R2	II				
336	第五建設事務所	四十町歩道橋	永代葛西橋線	1969	R2	II				
337	第五建設事務所	東雲歩道橋	日比谷豊洲埠頭東雲町線	1975	R2	II				
338	第五建設事務所	商船大学前歩道橋	上野月島線	1971	R2	II				
339	第五建設事務所	新砂歩道橋	王子千住南砂町線	1970	R2	II				
340	第五建設事務所	新砂一丁目歩道橋	王子千住南砂町線	1974	R2	II				
341	第五建設事務所	水神歩道橋	御徒町小岩線	1969	R2	II				
342	第五建設事務所	砂町小前歩道橋	浜町北砂町線	1969	R2	II				
343	第五建設事務所	辰巳歩道橋	環状三号線	1980	R2	II				
344	第五建設事務所	辰巳団地歩道橋	環状三号線	1979	R2	II				
345	第五建設事務所	辰巳の森歩道橋	環状三号線	1979	R2	II				
346	第五建設事務所	東陽小南歩道橋	東京浦安線	1968	R2	II				
347	第五建設事務所	豊洲五中前歩道橋	日比谷豊洲埠頭東雲町線	1968	R2	II				
348	第五建設事務所	豊洲二丁目歩道橋	日比谷豊洲埠頭東雲町線	1970	R2	II				
349	第五建設事務所	業平歩道橋	本郷亀戸線	1968	R2	II				
350	第五建設事務所	西小岩歩道橋	御徒町小岩線	1968	R2	II				
351	第五建設事務所	西小岩一丁目歩道橋	御徒町小岩線	1970	R2	II				
352	第五建設事務所	西瑞江五丁目第一歩道橋	環状七号線	1972	R2	II				
353	第五建設事務所	西瑞江五丁目第二歩道橋	環状七号線	1972	R2	II				
354	第五建設事務所	二大小前歩道橋	東京市川線	1970	R2	II				
355	第五建設事務所	春江四丁目歩道橋	環状七号線	1973	R2	II				
356	第五建設事務所	半田歩道橋	金町線	1969	R2	II				
357	第五建設事務所	東金町宮元歩道橋	王子金町江戸川線	1969	R2	III	○		補修	
358	第五建設事務所	東小岩歩道橋	一般国道14号	1968	R2	II				
359	第五建設事務所	東高校前歩道橋	永代葛西橋線	1967	R2	II				
360	第五建設事務所	東小松川歩道橋	千住小松川葛西沖線	1968	R2	II				
361	第五建設事務所	平井歩道橋	御徒町小岩線	1967	R2	III	○		補修	
362	第五建設事務所	平井駅前通歩道橋	御徒町小岩線	1967	R2	III	○		補修	
363	第五建設事務所	平井五丁目歩道橋	御徒町小岩線	1969	R2	II				
364	第五建設事務所	深川明治歩道橋	上野月島線	1968	R2	II				
365	第五建設事務所	船堀歩道橋	千住小松川葛西沖線	1967	R2	II				
366	第五建設事務所	平久橋歩道橋	環状三号線	1977	R2	II				
367	第五建設事務所	宝蓮寺前歩道橋	御徒町小岩線	1968	R2	II				
368	第五建設事務所	本一色歩道橋	環状七号線	1973	R2	II				
369	第五建設事務所	松江五丁目歩道橋	千住小松川葛西沖線	1963	R2	II				
370	第五建設事務所	松島歩道橋	千住小松川葛西沖線	1968	R2	II				
371	第五建設事務所	緑一丁目歩道橋	上野月島線	1971	R2	II				
372	第五建設事務所	南砂二丁目歩道橋	東京浦安線	1971	R2	II				
373	第五建設事務所	柳島歩道橋	本郷亀戸線	1970	R2	II				
374	第五建設事務所	四ツ木二丁目歩道橋	千住小松川葛西沖線	1970	R2	II				
375	第五建設事務所	四砂小北歩道橋	永代葛西橋線	1969	R2	II				

第3章 横断歩道橋個別施設計画（一覧及び修繕措置計画）

令和4年4月現在

No.	事務所名	歩道橋名	路線名	架設年 (西暦)	点検実 施時期	健全性の 判定区分 (Ⅰ～Ⅳ)	修繕措置計画（着手）		修繕措置内容	架け替え
							R7年度まで	R8年度まで		
376	第五建設事務所	四大小東歩道橋	南砂町吾妻線	1971	R2	Ⅱ				
377	第五建設事務所	四大小南歩道橋	東京市川線	1968	R2	Ⅱ				
378	第五建設事務所	レインボー歩道橋	御徒町小岩線	1982	R2	Ⅰ				
379	第六建設事務所	飛鳥山公園歩道橋	一般国道122号	2003	R2	Ⅱ				
380	第六建設事務所	東町歩道橋	吾妻橋伊興町線	1968	R2	Ⅱ				
381	第六建設事務所	足立一丁目歩道橋	千住小松川葛西沖線	1982	R2	Ⅱ				
382	第六建設事務所	綾瀬駅東口歩道橋	言問大谷田線	1972	R2	Ⅱ				
383	第六建設事務所	荒川区役所前歩道橋	王子千住南砂町線	1968	R2	Ⅱ				
384	第六建設事務所	岩淵歩道橋	一般国道122号	1966	R2	Ⅰ				
385	第六建設事務所	姥ヶ橋歩道橋	本郷赤羽線	1972	R2	Ⅱ				
386	第六建設事務所	馬坂歩道橋	環状七号線	1970	R2	Ⅱ				
387	第六建設事務所	梅島歩道橋	環状七号線	1968	R2	Ⅱ				
388	第六建設事務所	王子四丁目歩道橋	一般国道122号	1968	R2	Ⅰ				
389	第六建設事務所	王子五丁目歩道橋	一般国道122号	1969	R2	Ⅱ				
390	第六建設事務所	王子駅前歩道橋	一般国道122号	1969	R2	Ⅱ				
391	第六建設事務所	王子本町歩道橋	本郷赤羽線	1967	R2	Ⅱ				
392	第六建設事務所	大開歩道橋	王子千住南砂町線	1969	R2	Ⅰ				
393	第六建設事務所	大谷田歩道橋	環状七号線	1968	R2	Ⅱ				
394	第六建設事務所	大谷田新町歩道橋	環状七号線	1973	R2	Ⅱ				
395	第六建設事務所	興野町歩道橋	吾妻橋伊興町線	1970	R2	Ⅱ				
396	第六建設事務所	尾長橋歩道橋	一般国道122号	1967	R2	Ⅱ				
397	第六建設事務所	上十条横断歩道橋	本郷赤羽線	1967	R2	Ⅰ				
398	第六建設事務所	上十条第二歩道橋	環状七号線	1970	R2	Ⅱ				
399	第六建設事務所	上沼田歩道橋	環状七号線	1968	R2	Ⅱ				
400	第六建設事務所	神谷歩道橋	環状七号線	1966	R2	Ⅰ				
401	第六建設事務所	河原町歩道橋	吾妻橋伊興町線	1968	R2	Ⅱ				
402	第六建設事務所	北鹿浜北歩道橋	東京川口線	1967	R2	Ⅱ				
403	第六建設事務所	北鹿浜西歩道橋	環状七号線	1968	R2	Ⅱ				
404	第六建設事務所	北鹿浜南歩道橋	環状七号線	1967	R2	Ⅱ				
405	第六建設事務所	桐ヶ丘赤羽台歩道橋	常葉台赤羽線	1972	R2	Ⅲ	○		監視	
406	第六建設事務所	栗原歩道橋	環状七号線	1968	R2	Ⅰ				
407	第六建設事務所	栗原一号歩道橋	吾妻橋伊興町線	1971	R2	Ⅱ				
408	第六建設事務所	高野歩道橋	環状七号線	1969	R2	Ⅱ				
409	第六建設事務所	後楽園北歩道橋	牛込小石川線	1967	R2	Ⅱ				
410	第六建設事務所	島下公園前歩道橋	本郷赤羽線	1973	R2	Ⅱ				
411	第六建設事務所	島根歩道橋	環状七号線	1968	R2	Ⅱ				
412	第六建設事務所	十条歩道橋	環状七号線	1967	R2	Ⅱ				
413	第六建設事務所	新田歩道橋	環状七号線	1971	R2	Ⅱ				
414	第六建設事務所	新二河島駅前歩道橋	王子千住南砂町線	1975	R2	Ⅰ				
415	第六建設事務所	関口二・三丁目歩道橋	千代田練馬田無線	1969	R2	Ⅱ				
416	第六建設事務所	関原三丁目歩道橋	吾妻橋伊興町線	1971	R2	Ⅰ				
417	第六建設事務所	関屋歩道橋	吾妻橋伊興町線	1967	R2	Ⅱ				
418	第六建設事務所	千住曙町歩道橋	言問大谷田線	1970	R2	Ⅱ				
419	第六建設事務所	第三護国寺前歩道橋	秋葉原雑司ヶ谷線	1970	R2	Ⅱ				
420	第六建設事務所	大師前歩道橋	環状七号線	1969	R2	Ⅰ				
421	第六建設事務所	第二護国寺前歩道橋	秋葉原雑司ヶ谷線	1970	R2	Ⅱ				
422	第六建設事務所	滝野川会館前歩道橋	本郷赤羽線	1967	R2	Ⅱ				
423	第六建設事務所	滝野川馬場ふれあい歩道橋	一般国道122号	2002	R2	Ⅱ				
424	第六建設事務所	竹の塚七丁目歩道橋	吉場安行東京線	1979	R2	Ⅱ				
425	第六建設事務所	田端新町三丁目歩道橋	王子千住南砂町線	1969	R2	Ⅱ				
426	第六建設事務所	椿歩道橋	環状七号線	1971	R2	Ⅱ				
427	第六建設事務所	豊島二丁目歩道橋	王子金町江戸川線	1971	R2	Ⅱ				
428	第六建設事務所	中川横断歩道橋	環状七号線	1967	R2	Ⅱ				
429	第六建設事務所	中十条一丁目歩道橋	本郷赤羽線	1968	R2	Ⅱ				
430	第六建設事務所	西新井歩道橋	環状七号線	1967	R2	Ⅱ				
431	第六建設事務所	西ヶ丘三丁目歩道橋	本郷赤羽線	1973	R2	Ⅱ				
432	第六建設事務所	西加平歩道橋	環状七号線	1967	R2	Ⅱ				
433	第六建設事務所	西日暮里駅前歩道橋	駒込宮地線	1975	R2	Ⅱ				
434	第六建設事務所	根岸小学校前歩道橋	台東鳩ヶ谷線	1972	R2	Ⅱ				
435	第六建設事務所	根岸二丁目歩道橋	台東鳩ヶ谷線	1971	R2	Ⅰ				
436	第六建設事務所	東加平歩道橋	環状七号線	1967	R2	Ⅰ				
437	第六建設事務所	東栗原町歩道橋	環状七号線	1970	R2	Ⅱ				
438	第六建設事務所	東島根町歩道橋	環状七号線	1967	R2	Ⅱ				
439	第六建設事務所	古川歩道橋	千代田練馬田無線	1970	R2	Ⅱ				
440	第六建設事務所	平和橋東歩道橋	環状七号線	1970	R2	Ⅱ				
441	第六建設事務所	堀船歩道橋	王子千住南砂町線	1967	R2	Ⅰ				
442	第六建設事務所	本駒込歩道橋	本郷赤羽線	1969	R2	Ⅱ				
443	第六建設事務所	本町歩道橋	環状七号線	1968	R2	Ⅰ				
444	第六建設事務所	溝田歩道橋	王子千住南砂町線	1969	R2	Ⅲ	○		補修	
445	第六建設事務所	南千住駅前歩道橋	言問橋南千住線	1983	R2	Ⅱ				
446	第六建設事務所	宮城歩道橋	王子金町江戸川線	1969	R2	Ⅱ				
447	第六建設事務所	宮堀第一歩道橋	一般国道122号	1970	R2	Ⅰ				
448	第六建設事務所	宮堀第二歩道橋	一般国道122号	1970	R2	Ⅱ				
449	第六建設事務所	宮元町歩道橋	吾妻橋伊興町線	1968	R2	Ⅰ				
450	第六建設事務所	向丘歩道橋	本郷赤羽線	1967	R2	Ⅲ	○		補修	

第3章 横断歩道橋個別施設計画（一覧及び修繕措置計画）

令和4年4月現在

No.	事務所名	歩道橋名	路線名	架設年 (西暦)	点検実 施時期	健全性の 判定区分 (Ⅰ～Ⅳ)	修繕措置計画（着手）		修繕措置内容	架け替え
							R7年度まで	R8年度まで		
451	第六建設事務所	明化小学校前原町歩道橋	白山祝田町線	1976	R2	Ⅱ				
452	第六建設事務所	目白台二丁目歩道橋	秋葉原雑司ヶ谷線	1969	R2	Ⅱ				
453	第六建設事務所	本木町一歩道橋	吾妻橋伊興町線	1969	R2	Ⅱ				
454	第六建設事務所	両大師橋下歩道橋	神田白山線	1970	R2	Ⅲ	○		監視	
455	西多摩建設事務所	牛浜歩道橋	杉並あきる野線	1968	R3	Ⅱ				
456	西多摩建設事務所	青梅四小前歩道橋	青梅飯能線	1969	R3	Ⅱ				
457	西多摩建設事務所	小川歩道橋	瑞穂あきる野八王子線	1975	R3	Ⅱ				
458	西多摩建設事務所	河辺歩道橋	立川青梅線	1972	R3	Ⅱ				
459	西多摩建設事務所	河辺町九丁目歩道橋	成木河辺線	1972	R3	Ⅲ		○	補修	
460	西多摩建設事務所	熊川南歩道橋	立川青梅線	1968	R3	Ⅱ				
461	西多摩建設事務所	熊野橋歩道橋	立川青梅線	1970	R3	Ⅱ				
462	西多摩建設事務所	狭山神社前歩道橋	瑞穂あきる野八王子線	1970	R3	Ⅱ				
463	西多摩建設事務所	志茂歩道橋	立川青梅線	1969	R3	Ⅱ				
464	西多摩建設事務所	たき坂歩道橋	杉並あきる野線	1997	R3	Ⅰ				
465	西多摩建設事務所	千ヶ瀬歩道橋	新宿青梅線	1972	R3	Ⅱ				
466	西多摩建設事務所	友田小学校前歩道橋	一般国道411号線	1997	R3	Ⅱ				
467	西多摩建設事務所	長淵歩道橋	一般国道411号線	2000	R3	Ⅱ				
468	西多摩建設事務所	二宮上の原歩道橋	杉並あきる野線	1969	R3	Ⅱ				
469	西多摩建設事務所	野上歩道橋	新宿青梅線	1972	R3	Ⅱ				
470	西多摩建設事務所	梅郷歩道橋	奥多摩青梅線	1984	R3	Ⅱ				
471	西多摩建設事務所	羽村加美歩道橋	立川青梅線	1967	R3	Ⅲ		○	補修	
472	西多摩建設事務所	羽村せき歩道橋	立川青梅線	1969	R3	Ⅱ				
473	西多摩建設事務所	東青梅三丁目歩道橋	新宿青梅線	1972	R3	Ⅱ				
474	西多摩建設事務所	福生加美歩道橋	立川青梅線	1968	R3	Ⅱ				
475	西多摩建設事務所	福生七小前歩道橋	杉並あきる野線	1988	R3	Ⅱ				
476	西多摩建設事務所	本町歩道橋	羽村瑞穂線	1970	R3	Ⅰ				
477	西多摩建設事務所	南二宮歩道橋	瑞穂あきる野八王子線	1971	R3	Ⅰ				
478	西多摩建設事務所	武蔵野歩道橋	瑞穂あきる野八王子線	1969	R3	Ⅰ				
479	南多摩東部建設事務所	市場第一歩道橋	府中町田線	1979	R3	Ⅱ				
480	南多摩東部建設事務所	市場第二歩道橋	府中町田線	1979	R3	Ⅱ				
481	南多摩東部建設事務所	今井谷戸歩道橋	府中町田線	1973	R3	Ⅱ				
482	南多摩東部建設事務所	大河原歩道橋	府中町田線	1972	R3	Ⅱ				
483	南多摩東部建設事務所	大戸歩道橋	八王子町田線	1983	R3	Ⅱ				
484	南多摩東部建設事務所	小山小学校前歩道橋	八王子町田線	1977	R3	Ⅱ				
485	南多摩東部建設事務所	金井歩道橋	世田谷町田線	1978	R3	Ⅲ		○	補修	
486	南多摩東部建設事務所	金森歩道橋	辻原町田線	1968	R3	Ⅱ				
487	南多摩東部建設事務所	木曾歩道橋	八王子町田線	2009	R3	Ⅰ				
488	南多摩東部建設事務所	木曾滝の沢歩道橋	八王子町田線	1970	R3	Ⅱ				
489	南多摩東部建設事務所	新大栗橋歩道橋	府中町田線	1975	R3	Ⅱ				
490	南多摩東部建設事務所	新金森歩道橋	辻原町田線	1968	R3	Ⅱ				
491	南多摩東部建設事務所	沼歩道橋	相模原立川線	2010	R3	Ⅱ				
492	南多摩東部建設事務所	原町田歩道橋	八王子町田線	1969	R3	Ⅱ				
493	南多摩東部建設事務所	町田第四小学校前歩道橋	相模原町田線	2000	R3	Ⅱ				
494	南多摩東部建設事務所	向ノ岡歩道橋	稲城日野線	1985	R3	Ⅱ				
495	南多摩東部建設事務所	矢部歩道橋	八王子町田線	1971	R3	Ⅱ				
496	南多摩東部建設事務所	連光寺歩道橋	稲城日野線	1970	R3	Ⅱ				
497	南多摩東部建設事務所	和田・第二小学校前歩道橋	府中相模原線	1986	R3	Ⅰ				
498	南多摩西部建設事務所	石川歩道橋	八王子武蔵村山線	1970	R3	Ⅱ				
499	南多摩西部建設事務所	叶谷歩道橋	上野原八王子線	1972	R3	Ⅱ				
500	南多摩西部建設事務所	市立小宮小学校前歩道橋	八王子武蔵村山線	1975	R3	Ⅱ				
501	南多摩西部建設事務所	多摩平1号歩道橋	豊田停車場線	1970	R3	Ⅰ				
502	南多摩西部建設事務所	豊田陸橋付属歩道橋	町田平山八王子線	1969	R3	Ⅱ				
503	南多摩西部建設事務所	中郷歩道橋	八王子あきる野線	2004	R3	Ⅱ				
504	南多摩西部建設事務所	長沼歩道橋	上館日野線	1973	R3	Ⅱ				
505	南多摩西部建設事務所	日野歩道橋	八王子国立	1968	R3	Ⅱ				
506	南多摩西部建設事務所	平山歩道橋	上館日野線	1977	R3	Ⅱ				
507	南多摩西部建設事務所	南平歩道橋	上館日野線	1975	R3	Ⅱ				
508	北多摩南部建設事務所	泉歩道橋	杉並あきる野線	1967	R3	Ⅱ				
509	北多摩南部建設事務所	泉小学校前歩道橋	保谷志木線	1973	R3	Ⅲ		○	補修	
510	北多摩南部建設事務所	入間歩道橋	武蔵野泊江線	1968	R3	Ⅰ				
511	北多摩南部建設事務所	大沢台歩道橋	三鷹国立線	1968	R3	Ⅱ				
512	北多摩南部建設事務所	押立歩道橋	川崎府中線	1995	R3	Ⅱ				
513	北多摩南部建設事務所	北の台歩道橋	武蔵野調布線	1969	R3	Ⅰ				
514	北多摩南部建設事務所	北原歩道橋	新宿青梅線	1971	R3	Ⅰ				
515	北多摩南部建設事務所	北原第一歩道橋	新宿国立線	1970	R3	Ⅲ		○	補修	
516	北多摩南部建設事務所	北原第二歩道橋	新宿国立線	1970	R3	Ⅰ				
517	北多摩南部建設事務所	北府中駅前歩道橋	所沢府中線	1975	R3	Ⅲ		○	補修	
518	北多摩南部建設事務所	西蔵院前歩道橋	川崎府中線	1972	R3	Ⅱ				
519	北多摩南部建設事務所	坂上歩道橋	東京所沢線	1972	R3	Ⅲ		○	補修	
520	北多摩南部建設事務所	桜堤歩道橋	杉並あきる野線	1970	R3	Ⅱ				
521	北多摩南部建設事務所	深大寺歩道橋	武蔵野調布線	1975	R3	Ⅲ		○	補修	
522	北多摩南部建設事務所	住吉歩道橋	府中町田線	1972	R3	Ⅱ				
523	北多摩南部建設事務所	成蹊前歩道橋	杉並あきる野線	1971	R3	Ⅰ				
524	北多摩南部建設事務所	千川歩道橋	杉並あきる野線	1967	R3	Ⅲ		○	補修	
525	北多摩南部建設事務所	田柄川歩道橋	杉並田無線	1969	R3	Ⅰ				

第3章 横断歩道橋個別施設計画（一覧及び修繕措置計画）

令和4年4月現在

No.	事務所名	歩道橋名	路線名	架設年 (西暦)	点検実 施時期	健全性の 判定区分 (I～IV)	修繕措置計画（着手）		修繕措置内容	架け替え
							R7年度まで	R8年度まで		
526	北多摩南部建設事務所	多摩川歩道橋	町田調布線	2000	R3	I				
527	北多摩南部建設事務所	中河原北歩道橋	府中町田線	1995	R3	I				
528	北多摩南部建設事務所	中河原南歩道橋	府中町田線	1973	R3	III		○	補修	
529	北多摩南部建設事務所	西原歩道橋	新宿青梅線	1967	R3	I				
530	北多摩南部建設事務所	東伏見歩道橋	東京所沢線	1972	R3	III		○	補修	
531	北多摩南部建設事務所	富士見歩道橋	武蔵野調布線	1977	R3	I				
532	北多摩南部建設事務所	府中多磨町歩道橋	新宿国立線	1969	R3	II				
533	北多摩南部建設事務所	府中二小前歩道橋	府中清瀬線	1968	R3	II				
534	北多摩南部建設事務所	田無町七丁目歩道橋	新宿青梅線	1973	R3	III		○	補修	
535	北多摩南部建設事務所	三鷹一小南歩道橋	新宿国立線	1988	R3	I				
536	北多摩南部建設事務所	柳沢歩道橋	東京所沢線	1972	R3	III		○	監視	
537	北多摩北部建設事務所	青葉歩道橋	東京所沢線	1973	R3	II				
538	北多摩北部建設事務所	昭島つじが丘ハイワ歩道橋	三ツ木八王子線	1982	R3	II				
539	北多摩北部建設事務所	伊豆殿堀歩道橋	新宿青梅線	1972	R3	II				
540	北多摩北部建設事務所	泉町歩道橋	所沢府中線	1973	R3	II				
541	北多摩北部建設事務所	上ノ原歩道橋	三ツ木八王子線	1999	R3	II				
542	北多摩北部建設事務所	大神歩道橋	立川青梅線	1967	R3	II				
543	北多摩北部建設事務所	小川町歩道橋	新宿青梅線	1971	R3	II				
544	北多摩北部建設事務所	国立一小前歩道橋	八王子国立線	1968	R3	III		○	補修	
545	北多摩北部建設事務所	国立大学通り歩道橋	国立停車場谷保線	1970	R3	II				
546	北多摩北部建設事務所	国立六小前歩道橋	八王子国立線	1971	R3	II				
547	北多摩北部建設事務所	久米川歩道橋	立川所沢線	1971	R3	II				
548	北多摩北部建設事務所	郷地歩道橋	立川青梅線	1969	R3	II				
549	北多摩北部建設事務所	小平第六小前歩道橋	立川所沢線	2001	R3	II				
550	北多摩北部建設事務所	沢の台歩道橋	東京所沢線	1972	R3	II				
551	北多摩北部建設事務所	三小前歩道橋	恋ヶ窪新田三鷹線	1972	R3	II				
552	北多摩北部建設事務所	山王森歩道橋	新宿青梅線	1981	R3	III		○	補修	
553	北多摩北部建設事務所	芝山小学校前歩道橋	浦和東村山線	1988	R3	II				
554	北多摩北部建設事務所	清水歩道橋	新宿青梅線	1970	R3	II				
555	北多摩北部建設事務所	昭和中学校前歩道橋	昭島砂川線	1970	R3	II				
556	北多摩北部建設事務所	鈴木町歩道橋	府中清瀬線	1997	R3	II				
557	北多摩北部建設事務所	立野歩道橋	新宿青梅線	1973	R3	III		○	補修	
558	北多摩北部建設事務所	玉川歩道橋	立川青梅線	1968	R3	II				
559	北多摩北部建設事務所	築地歩道橋	立川青梅線	1972	R3	II				
560	北多摩北部建設事務所	中藤歩道橋	新宿青梅線	1970	R3	II				
561	北多摩北部建設事務所	奈良橋歩道橋	新宿青梅線	1968	R3	II				
562	北多摩北部建設事務所	錦町16歩道橋	立川所沢線	2000	R3	II				
563	北多摩北部建設事務所	錦町256歩道橋	八王子国立線	1967	R3	II				
564	北多摩北部建設事務所	西恋ヶ窪歩道橋	所沢府中線	1972	R3	II				
565	北多摩北部建設事務所	拝島歩道橋	立川青梅線	1967	R3	II				
566	北多摩北部建設事務所	花小金井歩道橋	府中清瀬線	1978	R3	II				
567	北多摩北部建設事務所	東富士見歩道橋	立川青梅線	1979	R3	II				
568	北多摩北部建設事務所	福島歩道橋	立川青梅線	1968	R3	II				
569	北多摩北部建設事務所	福寿歩道橋	立川青梅線	1976	R3	II				
570	北多摩北部建設事務所	富士見町三丁目歩道橋	新宿青梅線	1970	R3	II				
571	北多摩北部建設事務所	本村小学校前歩道橋	府中清瀬線	1992	R3	II				
572	北多摩北部建設事務所	前沢歩道橋	府中清瀬線	1968	R3	II				
573	北多摩北部建設事務所	美住歩道橋	新宿青梅線	1969	R3	II				
574	北多摩北部建設事務所	三ツ木歩道橋	新宿青梅線	1969	R3	II				
575	北多摩北部建設事務所	三ツ木桃ノ木歩道橋	新宿青梅線	1970	R3	II				
576	北多摩北部建設事務所	南砂川第一歩道橋	立川東大和線	1970	R3	III		○	補修	
577	北多摩北部建設事務所	南富士見歩道橋	立川青梅線	1968	R3	II				
578	北多摩北部建設事務所	八坂歩道橋	立川所沢線	1997	R3	II				
579	北多摩北部建設事務所	柳窪歩道橋	新宿青梅線	1970	R3	II				
580	北多摩北部建設事務所	谷保歩道橋	八王子国立線	1967	R3	II				
581	北多摩北部建設事務所	弥生歩道橋	新宿青梅線	1969	R3	II				