

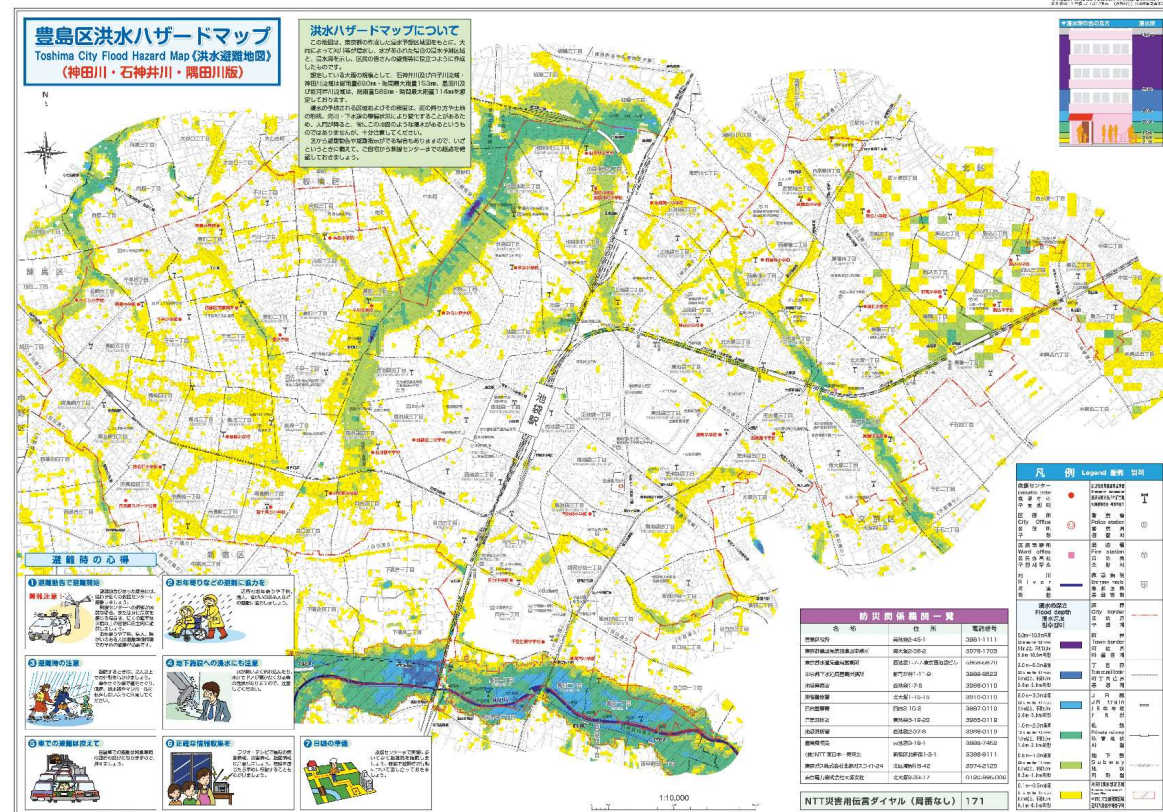
洪水ハザードマップの作成

豊島区

取組の実施内容を記載

東京都の作成した浸水予想区域図をもとに、豊島区内の浸水予想区域と浸水深を示し、区民の皆さんの避難に資するように作成しています。

洪水ハザードマップ添付



取組の実施内容を記載

区では、水災の程度に応じて、水防本部、又は災害対策本部意を設置します。実際に水災が発生したものと想定し、訓練を年1回、土木関連部署を中心に訓練を行っています。

水防訓練実施状況



水防訓練を実施

板橋区

取組の実施内容を記載

東京消防庁、その他関係機関と合同で荒川の洪水を想定した水防訓練を実施

取組状況がわかる写真や資料を添付



水害ハザードマップ作成、改良と周知

練馬区

取組の実施内容を記載

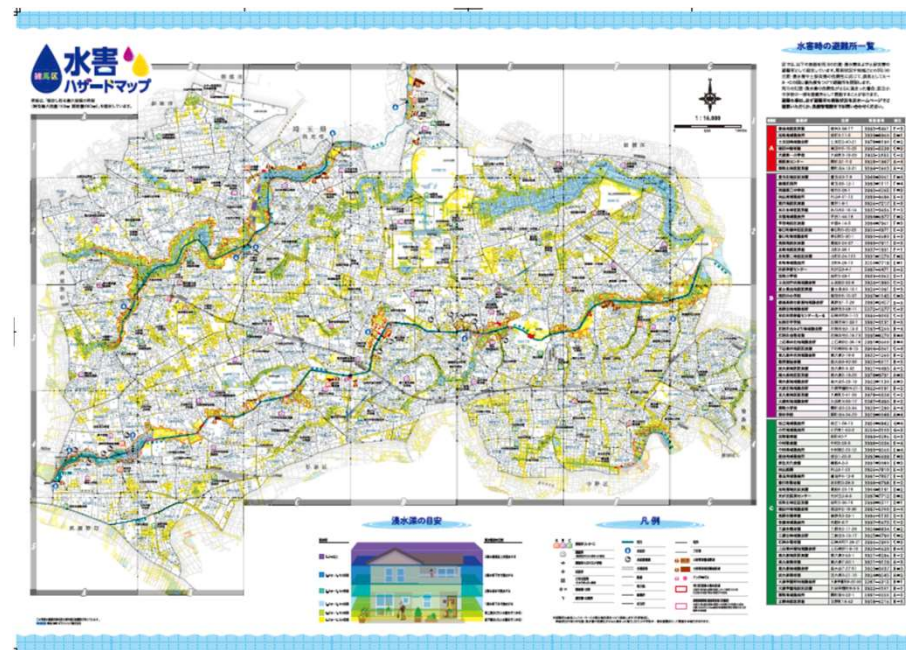
○外力を想定最大規模降雨とした水害ハザードマップを作成し、区内の全世帯へ配布を行った。

練馬区水害ハザードマップ

【学習面】



【地図面】



練馬区水害ハザードマップURL

<https://www.city.nerima.tokyo.jp/kurashi/bosai/suigai/hazardmap.html>

総合水防訓練の実施

練馬区

令和元年5月18日(土)都立城北中央公園都民の森において、練馬区・区内三消防署が合同した総合水防訓練を実施した。当日は、区職員・関係機関職員302名ならびに区民661名が参加した。情報収集活動、簡易水防工法、水防工法、避難誘導訓練、救出救助訓練に加え、広報ブースや体験コーナーの充実を図った。日頃、防災訓練に参加することが少ないファミリー層にとって広報ブースや体験コーナーは、水害に対する意識向上に大きな効果があった。

訓練の実施状況

