

# 本町田 2 期事業に伴う 道路改修工事 説明会

[ 主要地方道府中町田線（第 1 8 号）鎌倉街道 ]

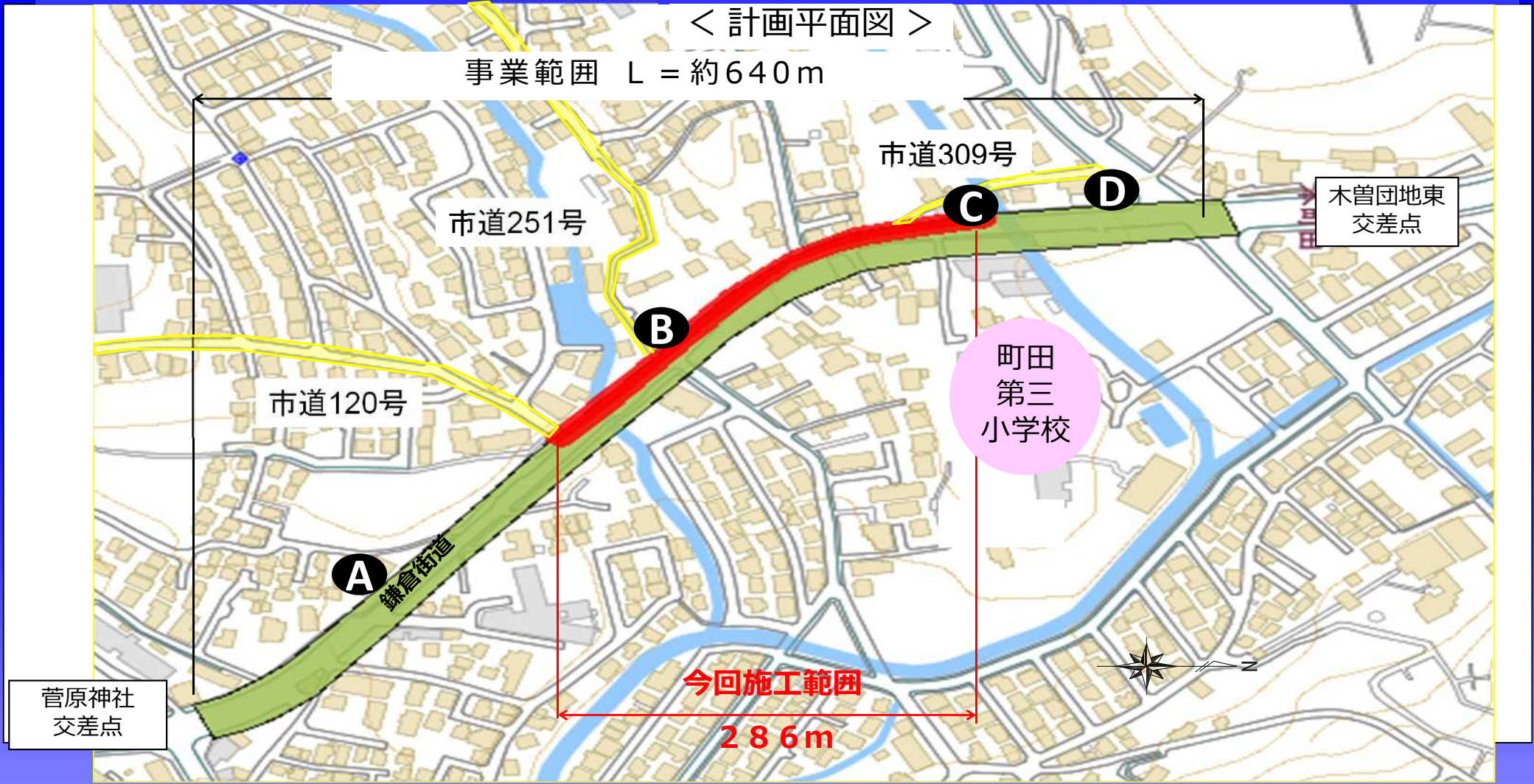
令和元年12月3日

東京都南多摩東部建設事務所

# 事業の概要

< 計画平面図 >

事業範囲 L = 約640m



菅原神社  
交差点

市道120号

市道251号

市道309号

木曾団地東  
交差点

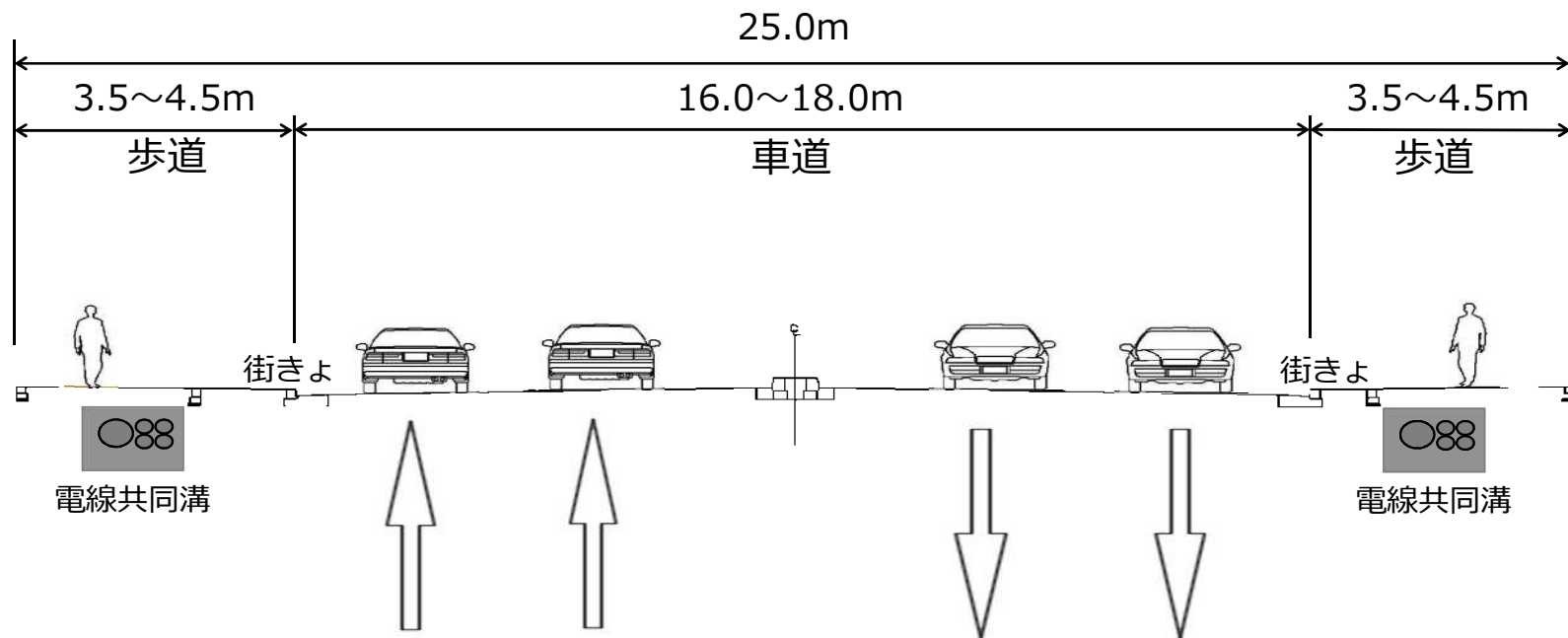
町田  
第三  
小学校

今回施工範囲

286m

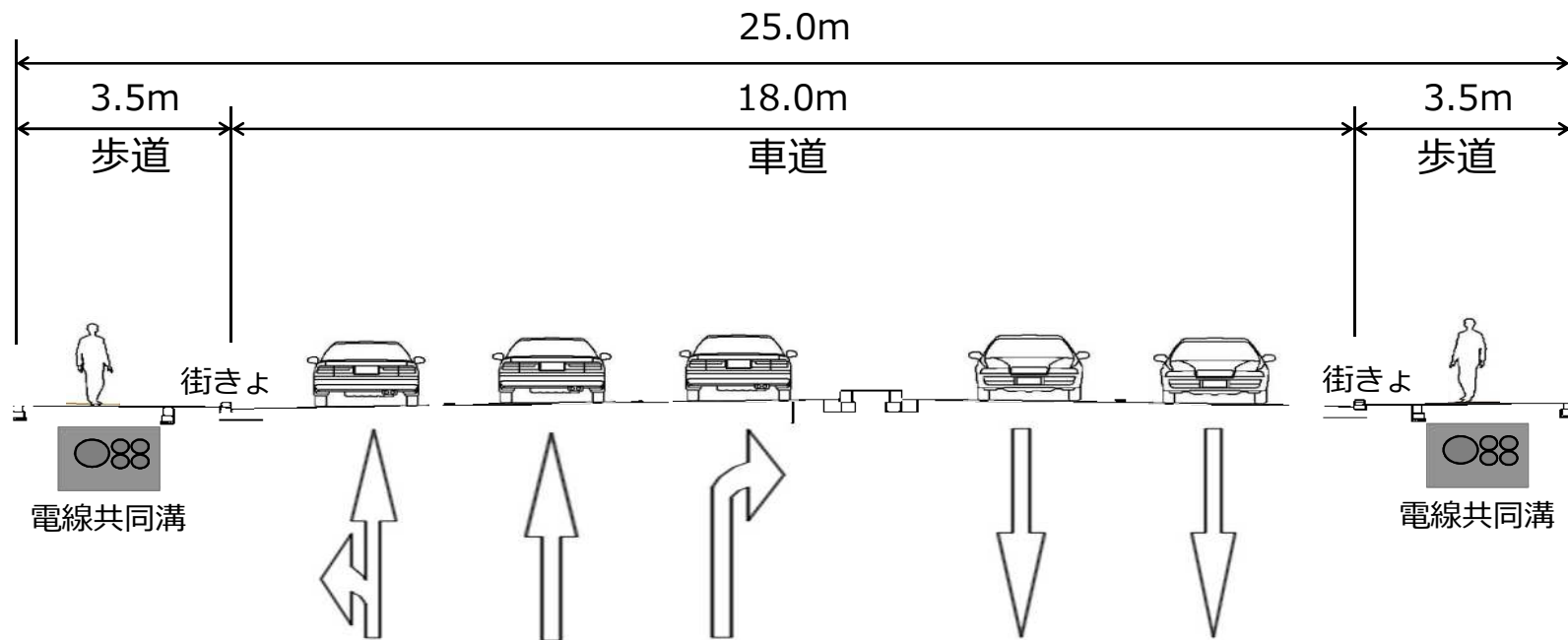
# 事業の概要

< 標準横断図（一般部） >

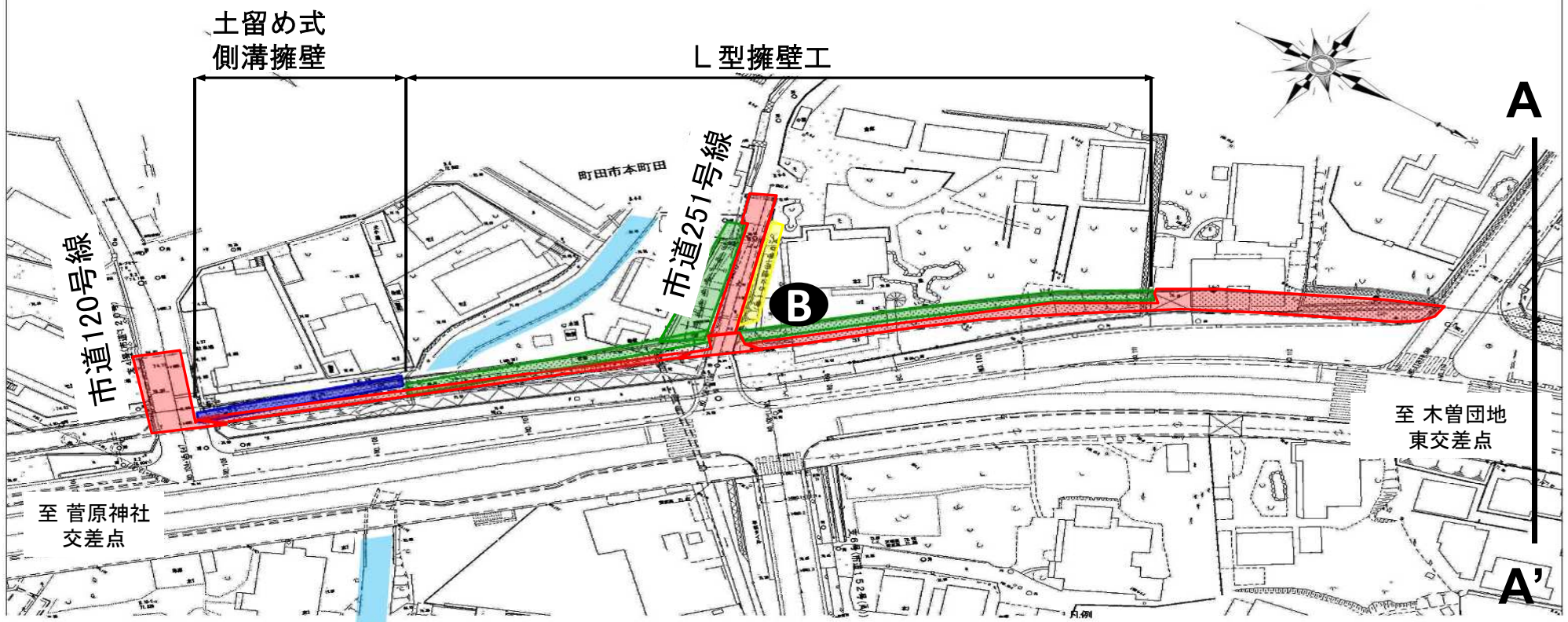


# 事業の概要

< 標準横断図（交差点部） >



# 平面図



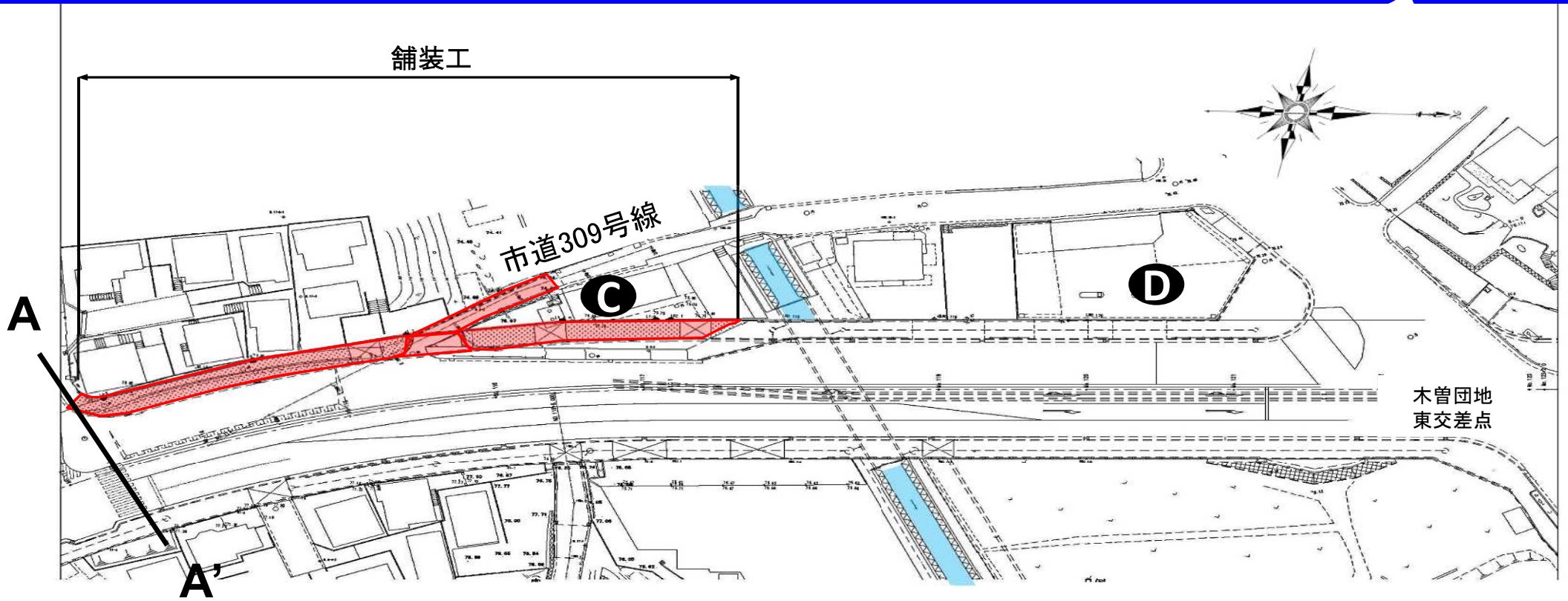
舗装工

土留め式側溝擁壁工

L型擁壁工

重力式擁壁工

# 平面図



至 菅原神社  
交差点

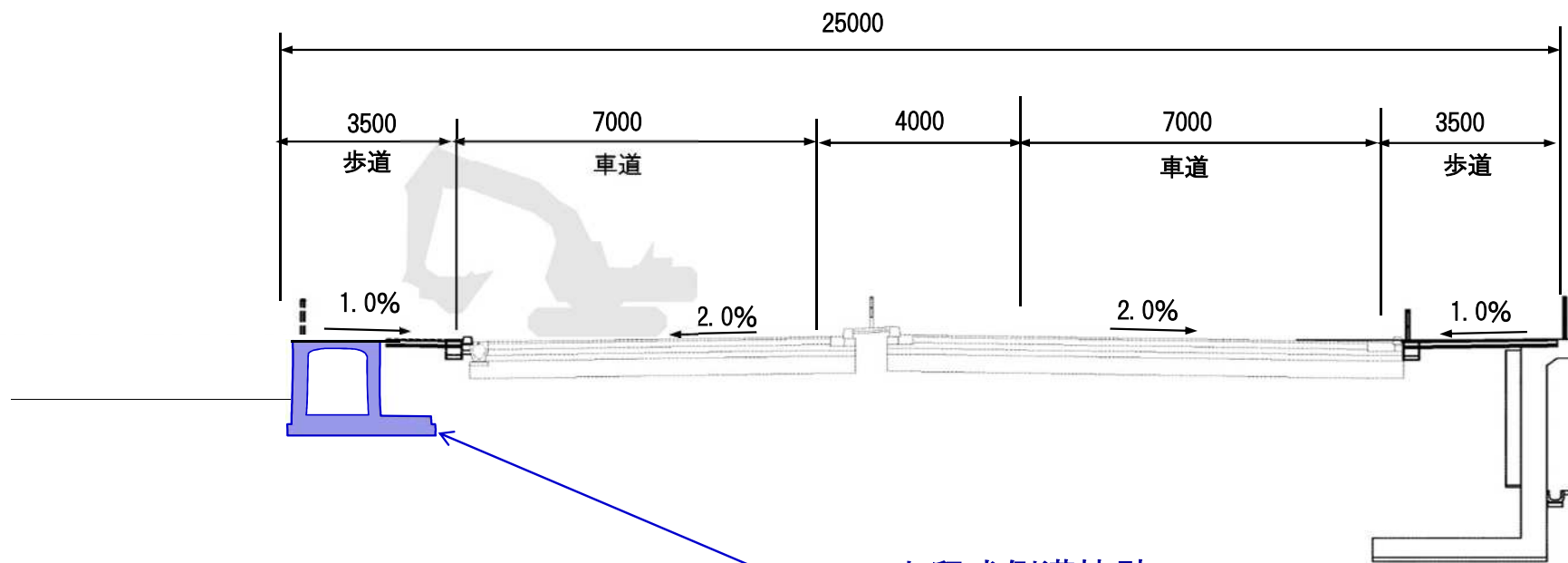
舗装工

土留め式側溝擁壁工

L型擁壁工

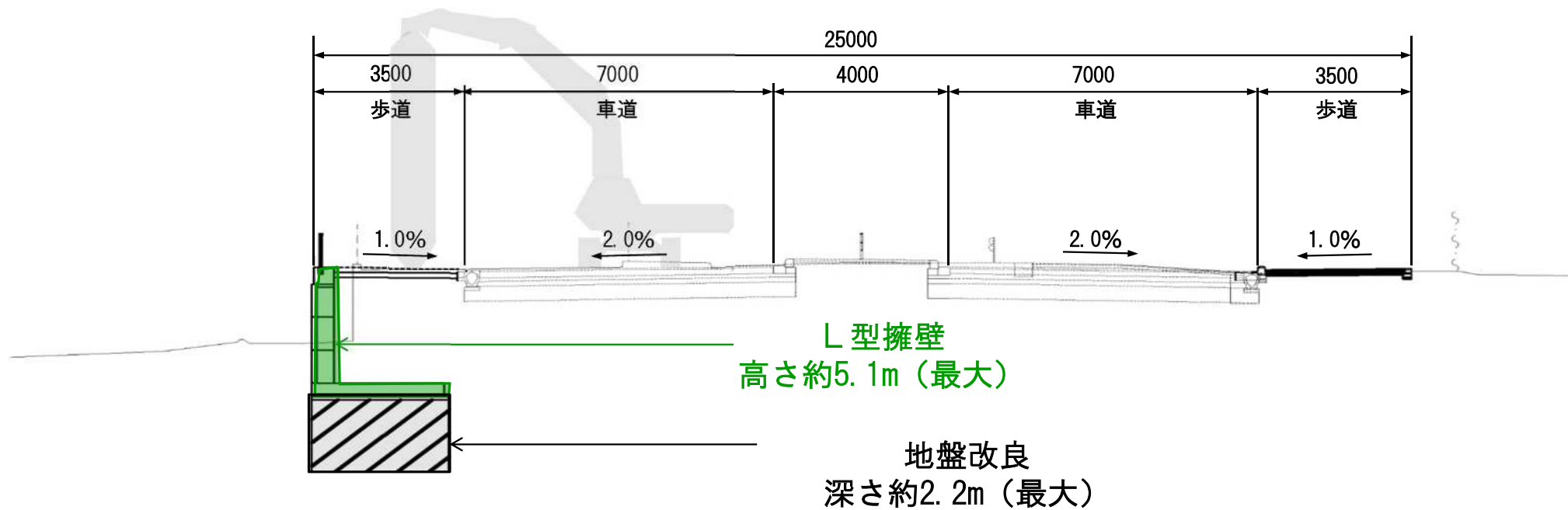
重力式擁壁工

# 土留め式側溝擁壁の概要



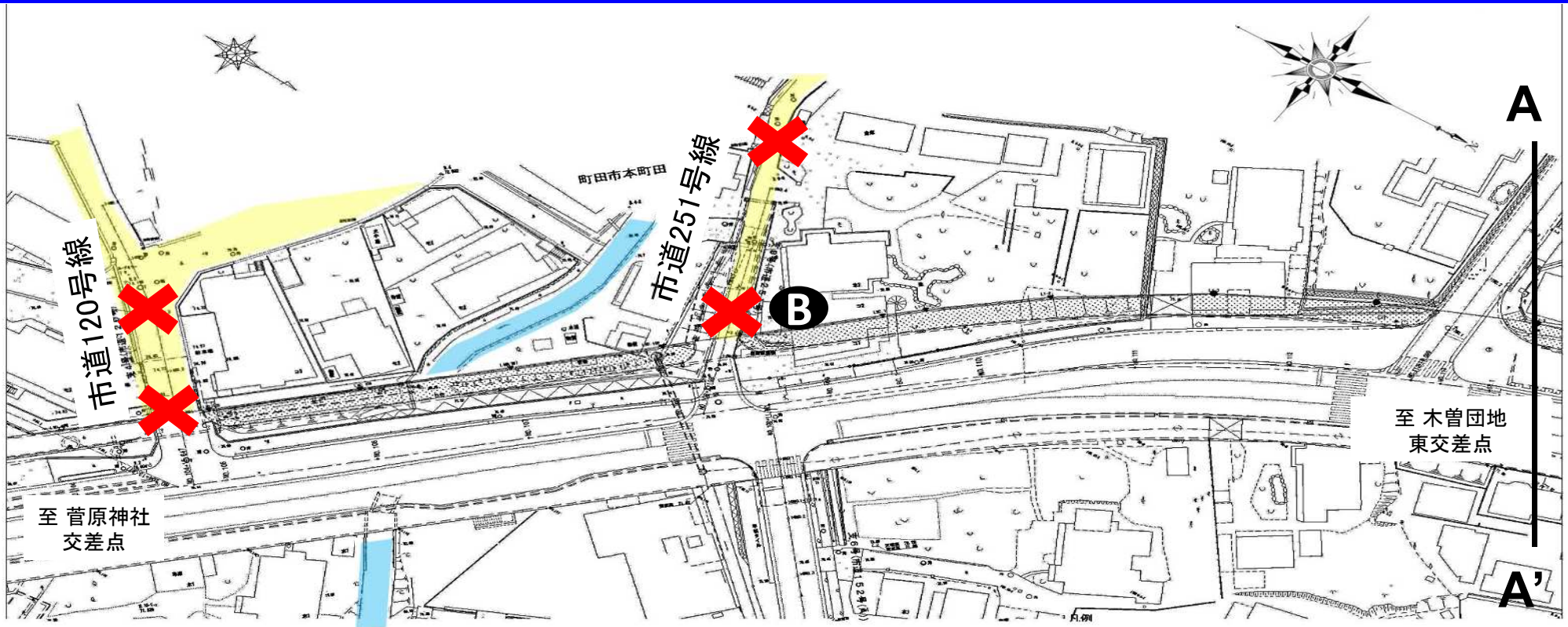
土留式側溝擁壁  
高さ約2.2m (最大)


# L型擁壁工の概要






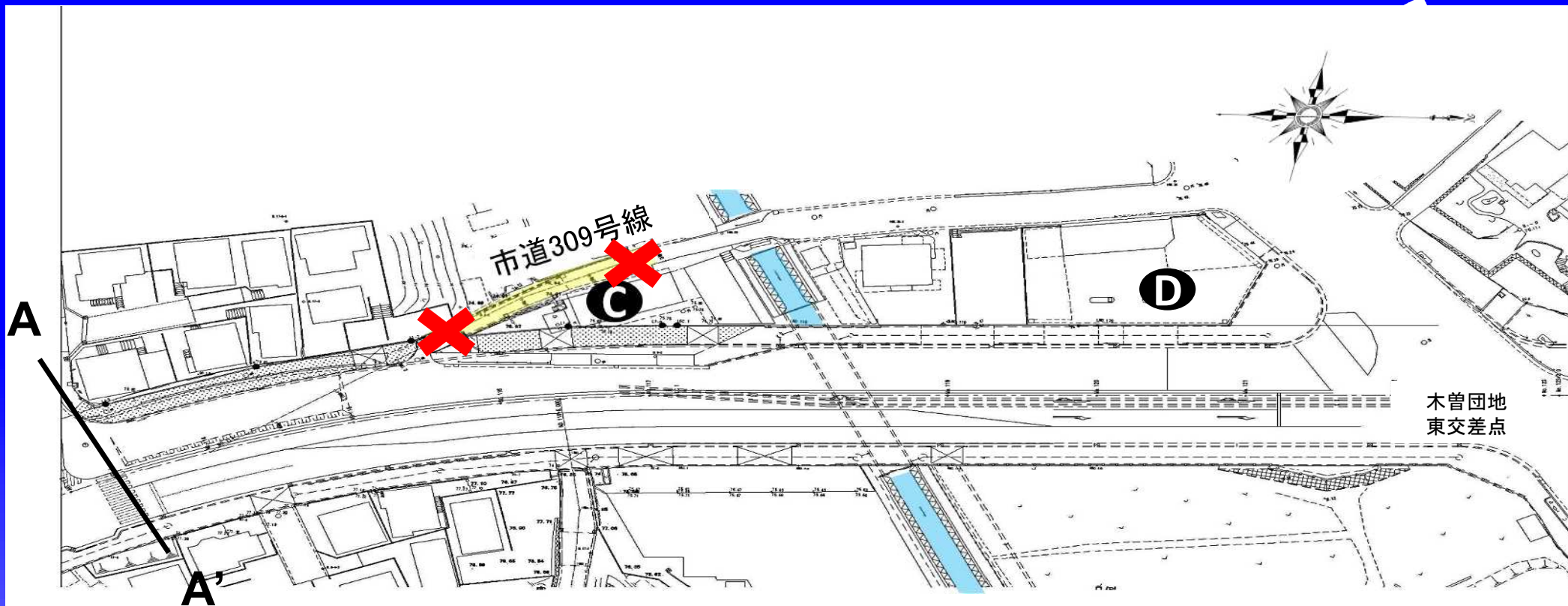
# 交通規制について



 : 通行止め

 : 町田市道

# 交通規制について



✕ : 通行止め

■ : 町田市道

## 工事中の対応について

- 振動・騒音に留意
- 歩行者等の安全確保
- 周辺環境に対する配慮

皆様のご理解とご協力をお願いいたします。



東京都

# 鎌倉街道 工事説明

道路改修工事（南東一本町田2期の13）その2

令和元年12月3日

株式会社ワイケイズコーポレーション

# 説明内容

1. 工事概要
2. 工事の進め方
3. 主な作業内容
4. 環境・安全対策

# 1. 工事概要

- 工事場所：東京都町田市本町田地内 鎌倉街道
- 工事期間：令和元年12月上旬～令和3年1月下旬（予定）
- 工事概要：工事延長 286.5m 昼間施工 8：30～18：00

## 案内図

- 土工 一式
- 地盤改良工 86m
- 擁壁工 167m
- 境石工 117m
- 排水工 一式
- 車道舗装工 195m<sup>2</sup>
- 歩道仮舗装工 772m<sup>2</sup>
- 転落防止柵工 116m
- 道路付属物工 一式



## 2. 工事の進め方

1. 準備工（調査・測量）

2. 地盤改良工・仮設工

3. 擁壁工

4. 街築工

5. 舗装工





## 2-2. 地盤改良工・仮設工

1. 浅層混合処理工法（バックホウ混合）

混合厚さ：約0.6m

2. 中層混合処理工法（パワーブレンダー工法）

混合厚さ：約1.8m～2.3m

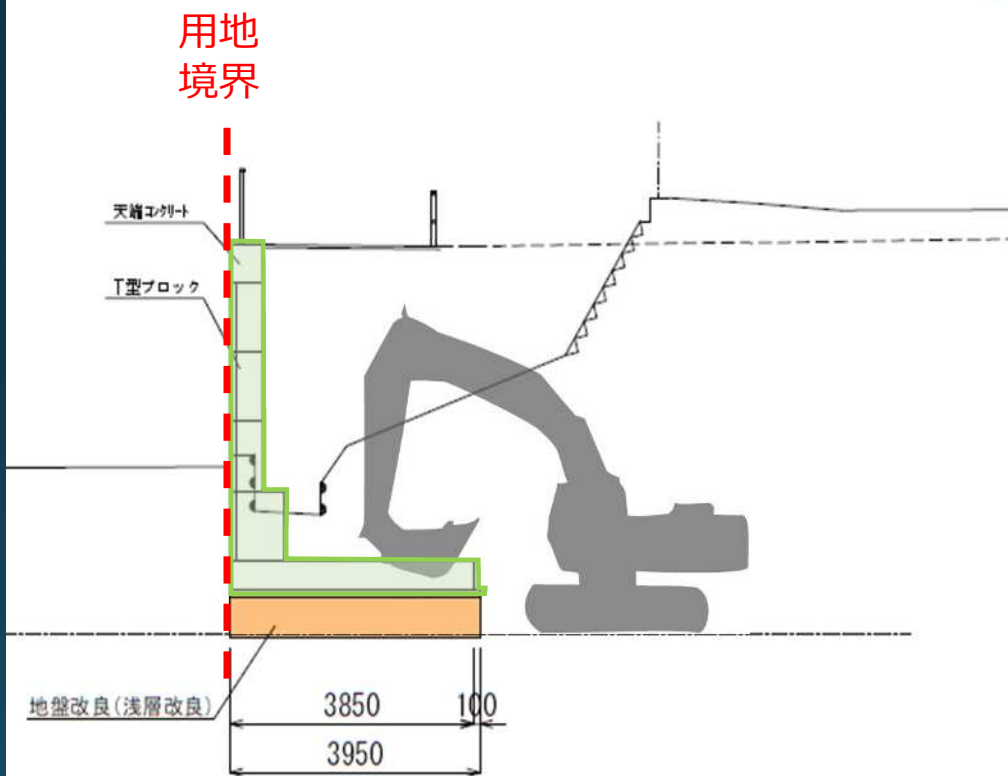
3. 中層混合処理工法（高圧噴射攪拌工法）

混合厚さ：2.0m

# 2-2-1 浅層混合処理工法（バックホウ混合）

混合厚さ 約0.6m

イメージ断面図



施工イメージ

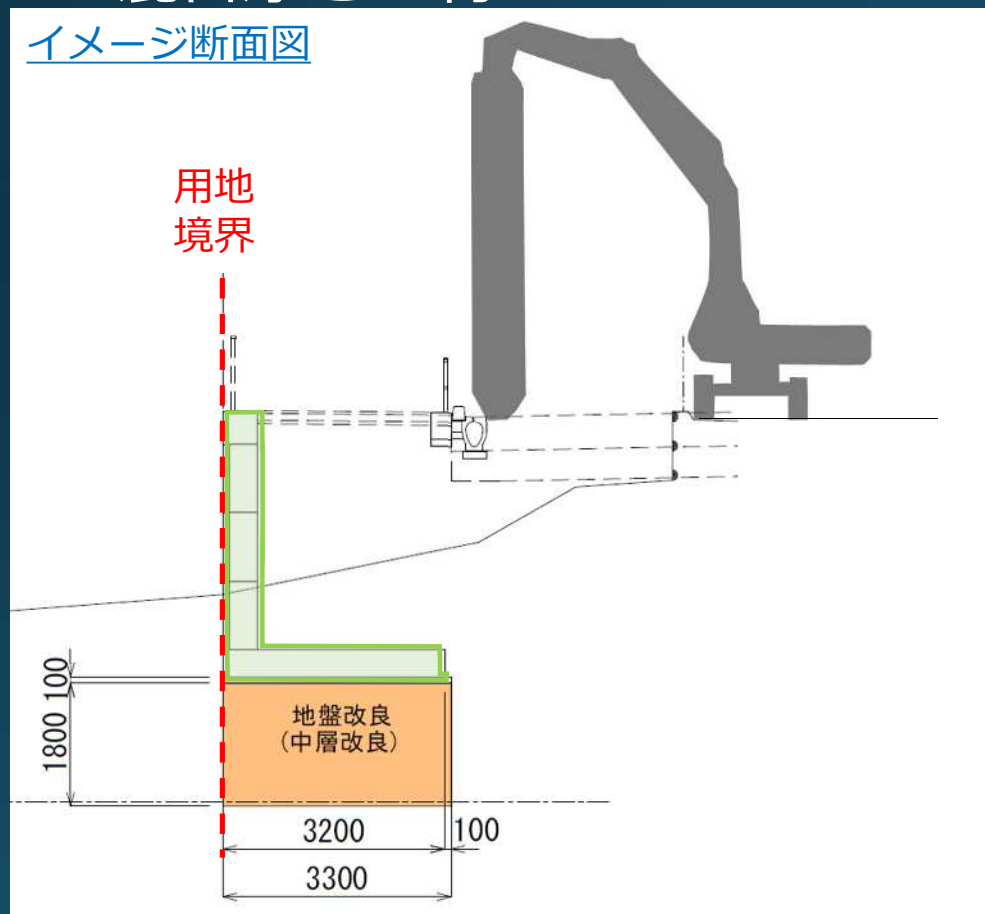
イメージ写真  
(施工時)



## 2-2-2 中層混合処理工法 (パワーブレンダー工法)

混合厚さ 約1.8m~2.3m

イメージ断面図

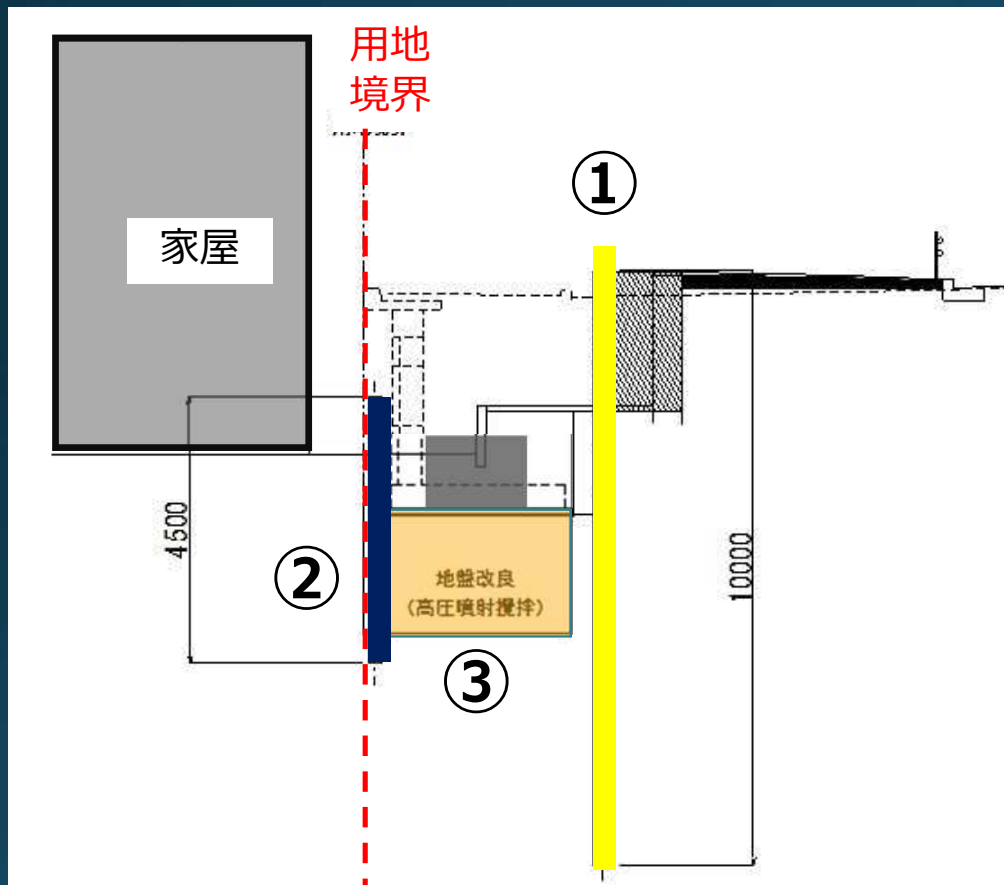


イメージ写真  
(施工機械)



## 2-2-3 中層混合処理工法（高圧噴射攪拌工法）

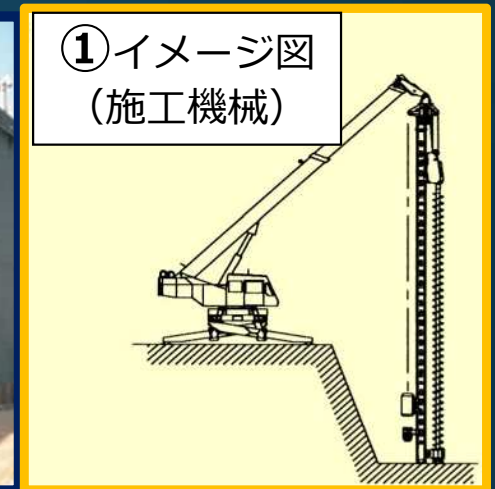
混合厚さ 約2.0m



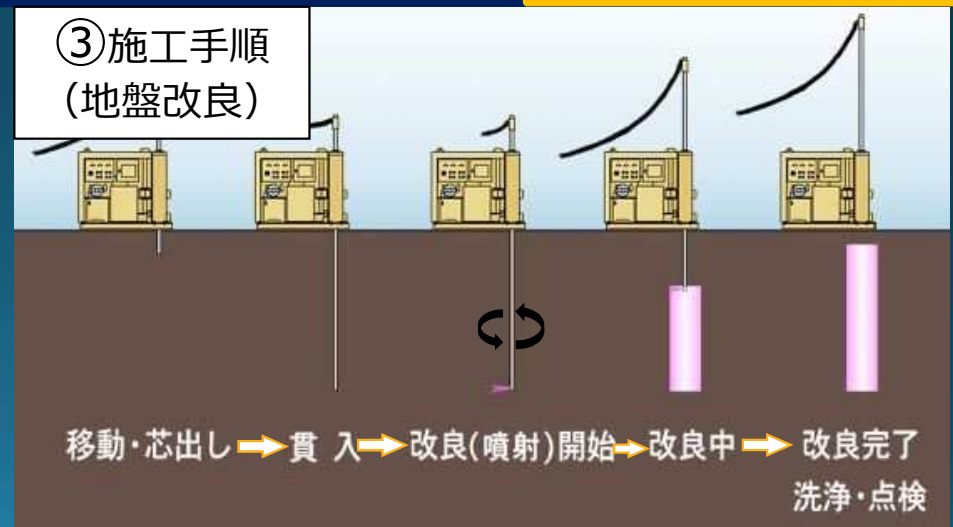
②イメージ写真  
(施工機械)



①イメージ図  
(施工機械)



③施工手順  
(地盤改良)



## 3-3. 擁壁工

3-3-1

L型擁壁工 (T型ブロック擁壁)

L=61m

3-3-2 プレキャストL型擁壁

L=5.86m

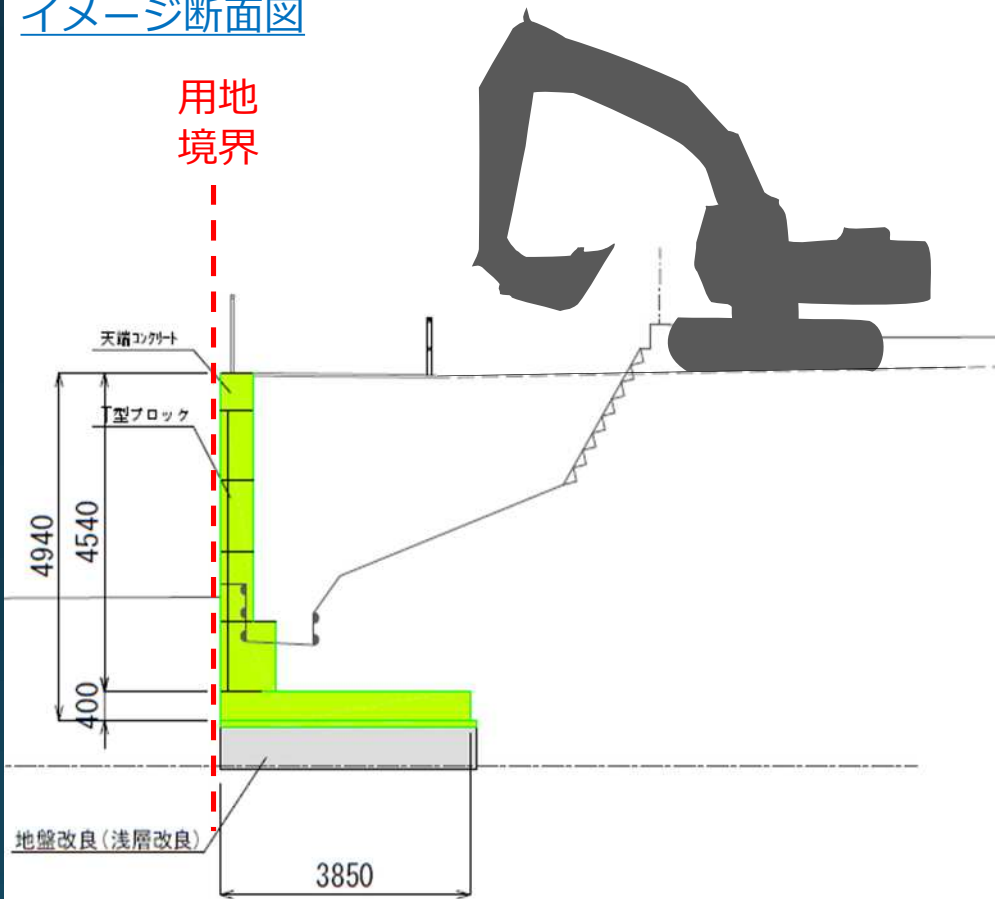
3-3-3 土留め式側溝擁壁

L=27m



# 3-3-1. L型擁壁 (T型ブロック擁壁)

イメージ断面図



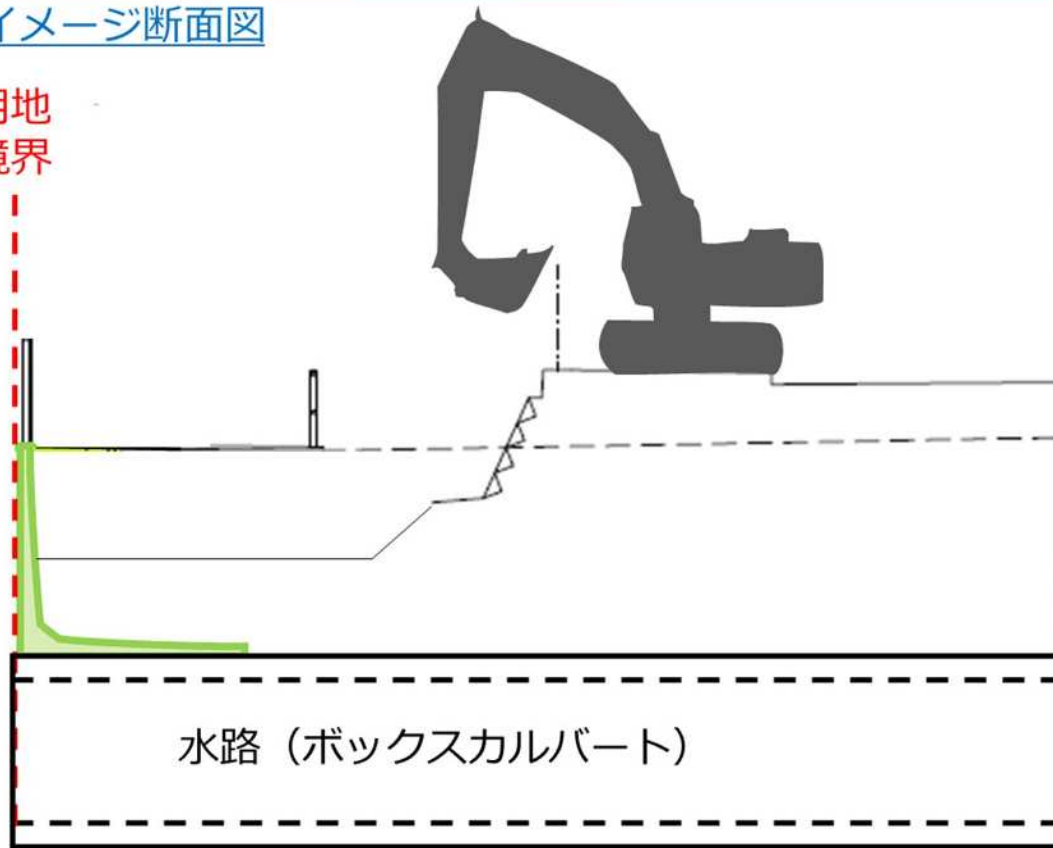
イメージ写真  
(壁面部)



## 3-3-2. プレキャストL型擁壁

イメージ断面図

用地  
境界

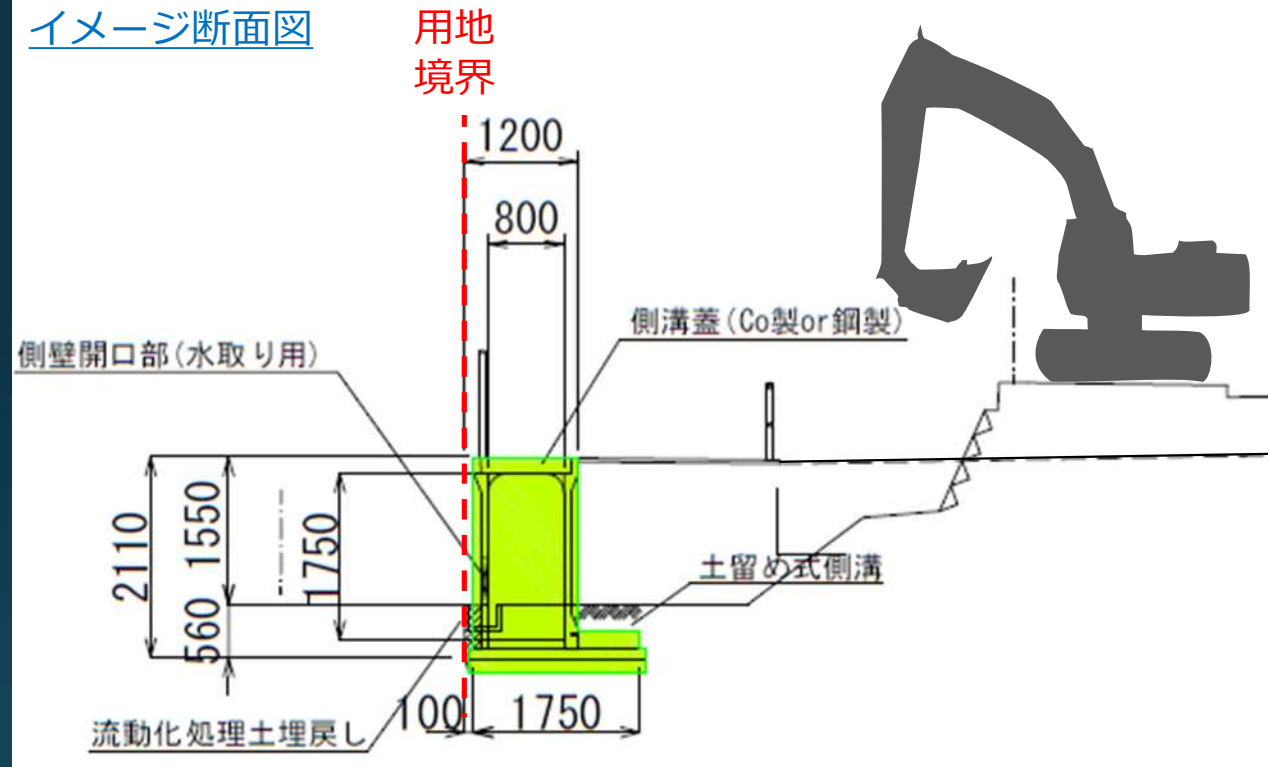


イメージ写真  
(施工中)



# 3-3-3. 土留め式側溝擁壁

イメージ断面図



イメージ図 (製品)



イメージ写真 (設置例)





## 3-4. 街築工

1. 境石工
2. 境界杭・鋌設置工
3. 転落防止柵・防護柵工

## 3-5. 舗装工

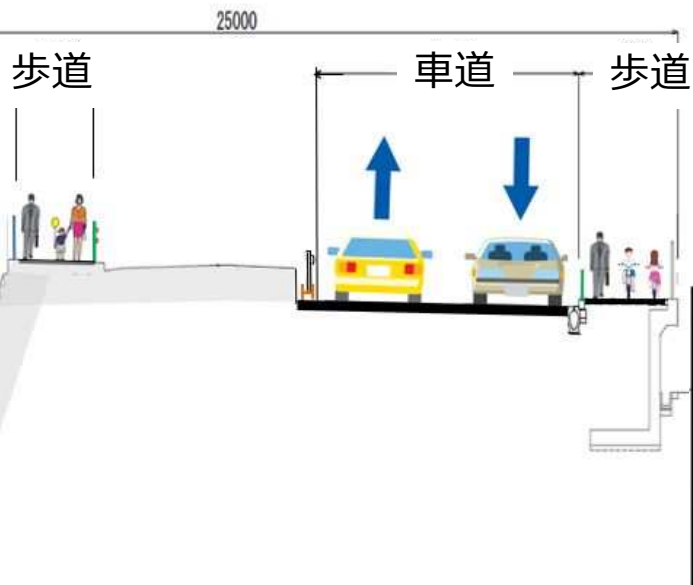
1. 歩道仮舗装工
2. 車道舗装工（市道部）

## 4. 環境・安全対策

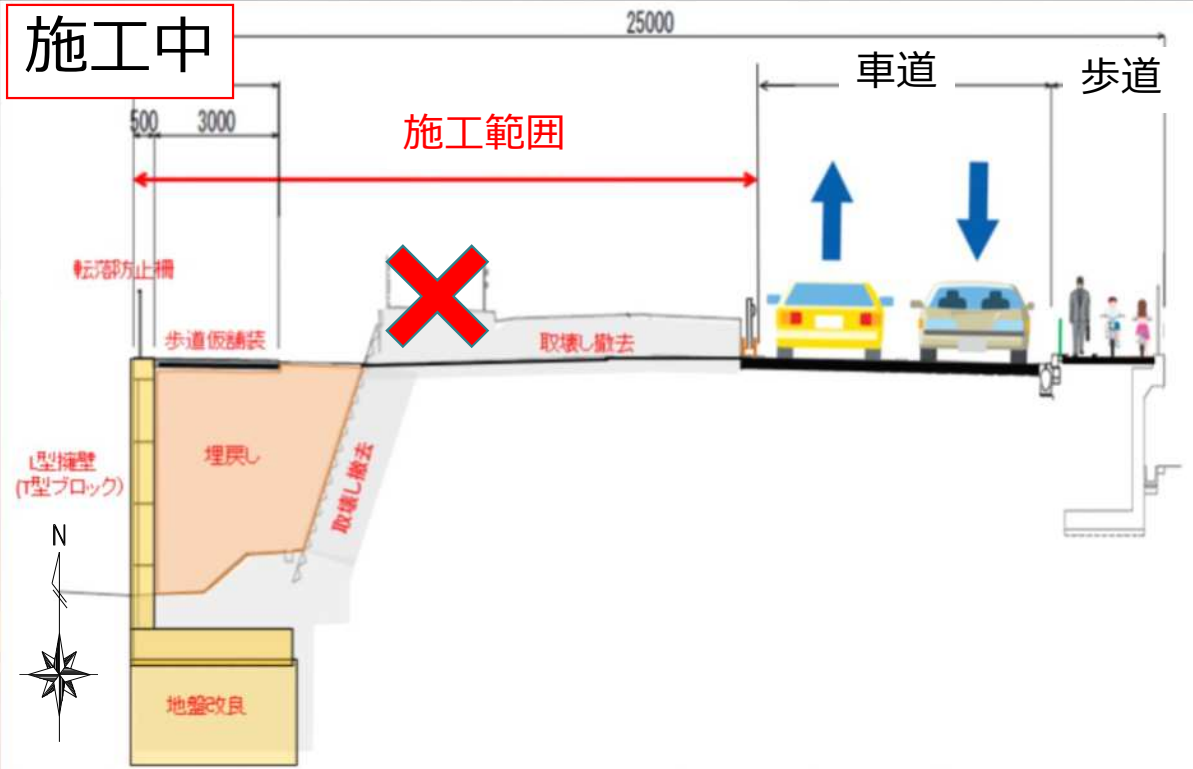
- 作業時間 8:30 ~ 18:00 (昼間)
- 低騒音・低振動型機械の使用
- 出入口交通誘導員の配置
- 現場周辺の徐行運転
- 周辺道路の路上駐車禁止

# 歩行者通路について

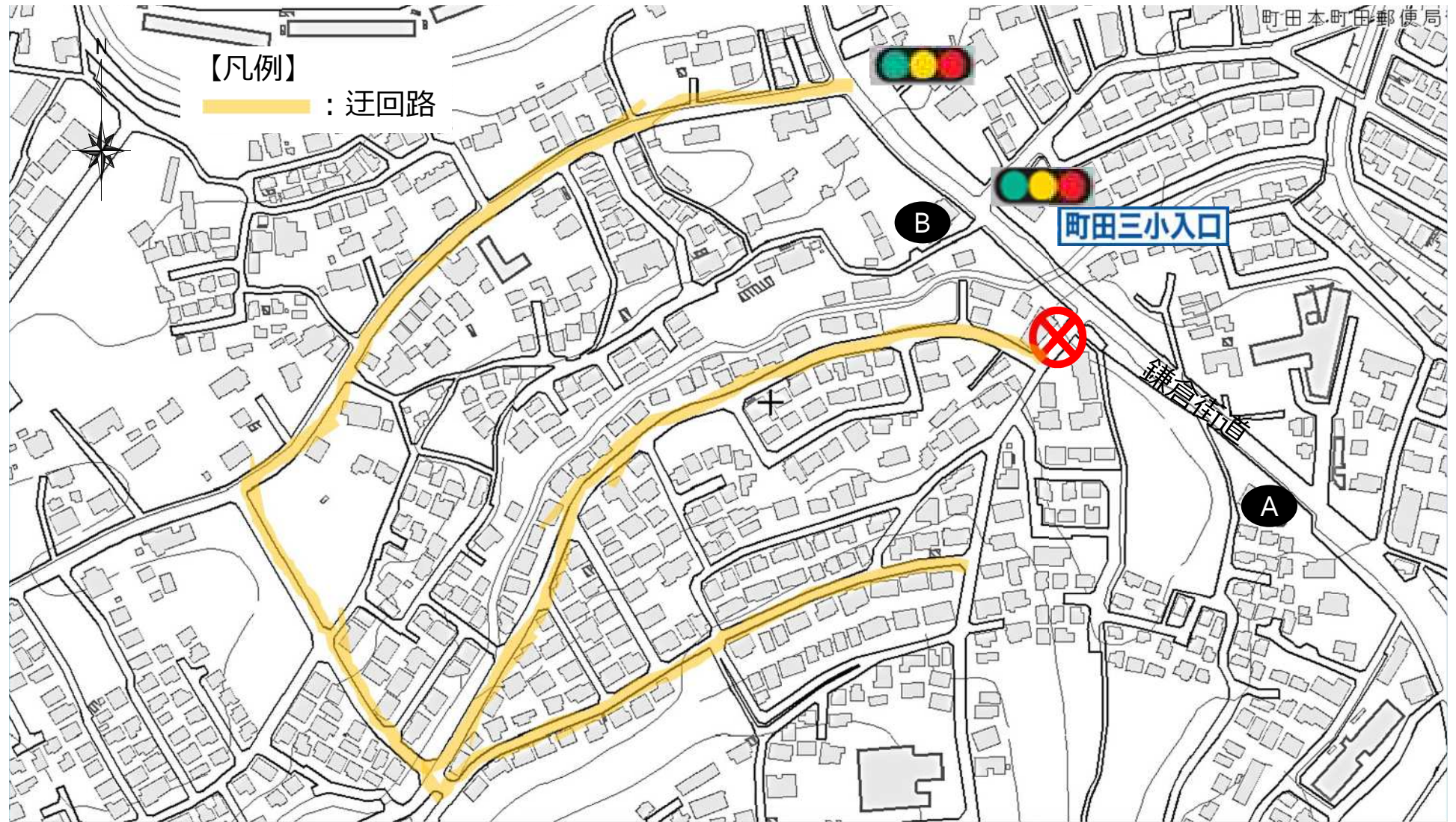
現況



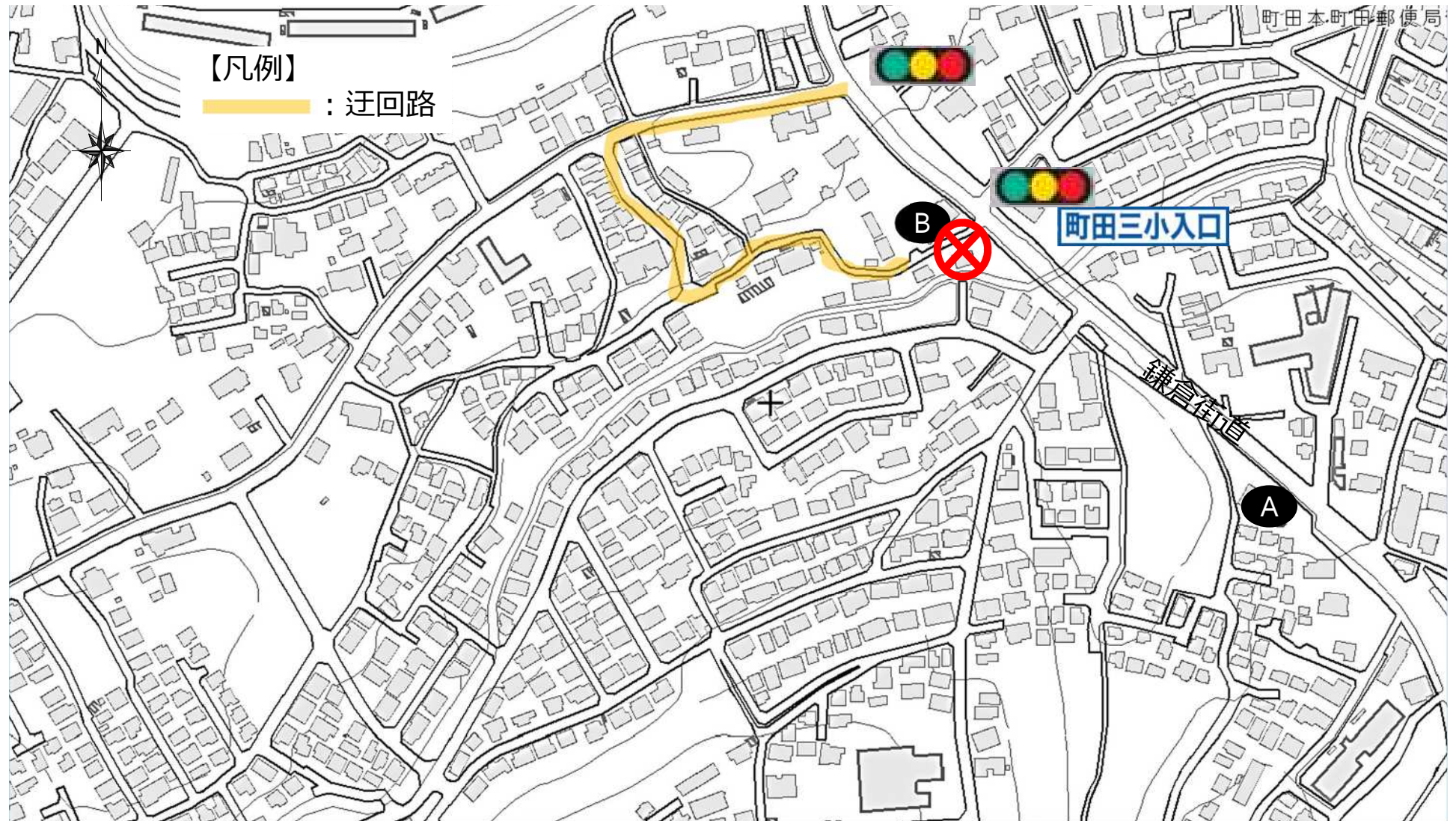
施工中



# 迂回路 (市道120号 工事中)



# 迂回路 (市道251号 工事中)



# 迂回路 (市道309号 工事中)



# ★ 週間の作業予定を掲示します。

**ご近所の皆様へ**

月/日	曜	作業工程
/	月	
/	火	
/	水	
/	木	
/	金	
/	土	
/	日	

✚ 安全最優先で作業をしております

連絡先 ☎ \_\_\_\_\_



工事期間中、大変ご不便をおかけしますが、関係者一同、安全第一で施工してまいりますので、皆様のご理解とご協力のほど、よろしくお願いいたします。

株式会社 ワイケイズコーポレーション